

东京电力株式会社福岛第一原子能发电站20km以外的监控结果  
1 20km

2011年7月17日 10点00分至今  
2011 7 17 10 00  
文 部 科 学 省

○ 文部科学省收集的结果  
○

\* 1 NaI(碘化钠)闪烁体测量值 NaI( )  
\* 2 电离室测量值  
\* 3 半导体探测器测定的值

场所(离东京电力株式会社福岛第1发电厂的距离) ( )		测量时间	数值(微西弗/小时) ( / )	气候	实施者
磐城市	[75] 磐城市内乡御殿町(43km西南南) (43km)	2011/7/16 13:00	0.1 *2	没下雨	警察部队
		2011/7/16 9:00	0.1 *2	没下雨	警察部队
	[106] 磐城市川前町小白井字将监小屋(32km西南偏西) 가 (32km)	2011/7/16 9:50	0.4 *1	没下雨	日本原子能研究开发机构
	[114] 磐城市小川町上小川(26km西南) 가 가 (26km)	2011/7/16 10:52	1.4 *1	没下雨	日本原子能研究开发机构
	[115] 磐城市川前町下桶卖荻(28km西南) 가 (28km)	2011/7/16 10:29	2.8 *1	没下雨	日本原子能研究开发机构
[174] 磐城市小川町高萩(36km西南南) 가 (36km)	2011/7/16 9:30	0.1 *2	没下雨	警察部队	
郡山市	[86] 郡山市大槻町长右工门林(63km西) (63km)	2011/7/16 15:00	0.9 *3	没下雨	防卫省
		2011/7/16 10:00	0.7 *3	没下雨	防卫省
相马市	[5] 相马市中野寺前(42km西北偏北) (42km)	2011/7/16 10:28	0.4 *1	没下雨	文部科学省
	[39] 相马市山上上並木(41km西北偏北) 가 (41km)	2011/7/16 10:11	0.5 *1	没下雨	文部科学省
相马郡饭馆村	[33] 相马郡饭馆村长泥(33km西北) 가 (33km)	2011/7/16 9:35	15.3 *1	没下雨	日本原子能研究开发机构
伊达市	[3] 伊达市灵山町石田彦平(46km西北) (46km)	2011/7/16 9:47	2.1 *1	没下雨	文部科学省
	[37] 伊达市灵山町石田宝司泽(48km西北) (48km)	2011/7/16 9:31	3.0 *1	没下雨	文部科学省
	[101] 伊达市灵山町大石字三之轮(55km西北) (55km)	2011/7/16 9:09	0.2 *1	没下雨	文部科学省
	[102] 伊达市月馆町(51km西北) (51km)	2011/7/16 14:33	1.0 *1	没下雨	文部科学省
伊达郡川俣町 가	[4] 伊达郡川俣町大字鹤泽字川端(47km西北) 가 가 (47km)	2011/7/16 15:25	0.8 *1	没下雨	日本原子能研究开发机构
	[36] 伊达郡川俣町山木屋大洪(38km西北偏西) 가 (38km)	2011/7/16 9:13	2.2 *1	没下雨	日本原子能研究开发机构
	[78] 伊达郡川俣町鹤泽(48km西北) 가 (48km)	2011/7/16 16:50	0.4 *2	没下雨	警察部队
		2011/7/16 8:50	0.4 *2	没下雨	警察部队

场所(离东京电力株式会社福岛第1发电厂的距离) ( )		测量时间	数值(微西弗/小时) ( / )	气候	实施者	
田村市	【13】	田村市常叶町西向屋形(37km西) (37km )	2011/7/16 13:25	0.3 *1	没下雨	日本原子能研究开发机构
	【14】	田村市常叶町常叶内町(34km西) (34km )	2011/7/16 13:08	0.2 *1	没下雨	日本原子能研究开发机构
	【15】	田村市常叶町山根鹿岛(32km西) 가 (32km )	2011/7/16 12:54	0.5 *1	没下雨	日本原子能研究开发机构
	【20】	<u>田村市船引町新馆下(41km西)</u> <u>(41km )</u>	<u>2011/7/16 14:02</u>	<u>0.4 *1</u>	<u>没下雨</u>	<u>日本原子能研究开发机构</u>
	【22】	田村市船引町上移字后田(35km西北偏西) 가 (35km )	2011/7/16 13:36	0.3 *1	没下雨	日本原子能研究开发机构
	【23】	田村市船引町南移水中内(37km西北偏西) (37km )	2011/7/16 13:53	0.5 *1	没下雨	日本原子能研究开发机构
	【105】	田村市都路町旧道字寺之前(21km西) (21km )	2011/7/16 12:28	0.3 *1	没下雨	日本原子能研究开发机构
	【113】	田村市都路町岩井泽(25km西) (25km )	2011/7/16 12:40	1.3 *1	没下雨	日本原子能研究开发机构
	【110】	田村市都路町旧道(25km西) (25km )	2011/7/16 12:12	0.9 *1	没下雨	日本原子能研究开发机构
二本松市	【10】	<u>二本松市针道中岛(44km西北偏西)</u> <u>(44km )</u>	<u>2011/7/16 15:08</u>	<u>0.5 *1</u>	<u>没下雨</u>	<u>日本原子能研究开发机构</u>
	【11】	<u>二本松市太田字下田(43km西北偏西)</u> <u>(43km )</u>	<u>2011/7/16 14:21</u>	<u>0.9 *1</u>	<u>没下雨</u>	<u>日本原子能研究开发机构</u>
福岛市	【1】	福岛市杉妻町(62km西北) (62km )	2011/7/16 8:25	0.8 *1	没下雨	文部科学省
	【2】	<u>福岛市大波边之入(56km西北)</u> <u>(56km )</u>	<u>2011/7/16 14:51</u>	<u>1.6 *1</u>	<u>没下雨</u>	<u>文部科学省</u>
	【85】	<u>福岛市荒井原宿(66km西北偏西)</u> <u>(66km )</u>	<u>2011/7/16 15:00</u>	<u>0.3 *3</u>	<u>没下雨</u>	<u>防卫省</u>
<u>2011/7/16 10:00</u>			<u>0.1 *3</u>	<u>没下雨</u>	<u>防卫省</u>	
双叶郡葛尾村 가	【21】	双叶郡葛尾村上野川(32km西北偏西) 가 가 가 (32km )	2011/7/16 13:22	2.1 *1	没下雨	日本原子能研究开发机构
	【104】	双叶郡葛尾村大字落合字落合(25km西北偏西) 가 (25km )	2011/7/16 11:48	1.1 *1	没下雨	日本原子能研究开发机构
双叶郡川内村 가	【43】	双叶郡川内村上川内宫渡(22km西南偏西) 가 (22km )	2011/7/16 11:18	0.5 *1	没下雨	日本原子能研究开发机构
	【76】	双叶郡川内村上川内早渡(22km西南偏西) 가 가 (22km )	2011/7/16 11:26	0.3 *1	没下雨	日本原子能研究开发机构
	【87】	<u>双叶郡川内村上川内花之内(29km西南偏西)</u> <u>가 가 (29km )</u>	<u>2011/7/16 15:00</u>	<u>0.7 *2</u>	<u>没下雨</u>	<u>防卫省</u>
			<u>2011/7/16 10:00</u>	<u>0.8 *2</u>	<u>没下雨</u>	<u>防卫省</u>
	【111】	双叶郡川内村上川内(28km西南偏西) 가 가 (28km )	2011/7/16 10:20	0.6 *1	没下雨	日本原子能研究开发机构
【181】	双叶郡川内村上川内(25km西南偏西) 가 가 (25km )	2011/7/16 11:43	0.5 *1	没下雨	日本原子能研究开发机构	

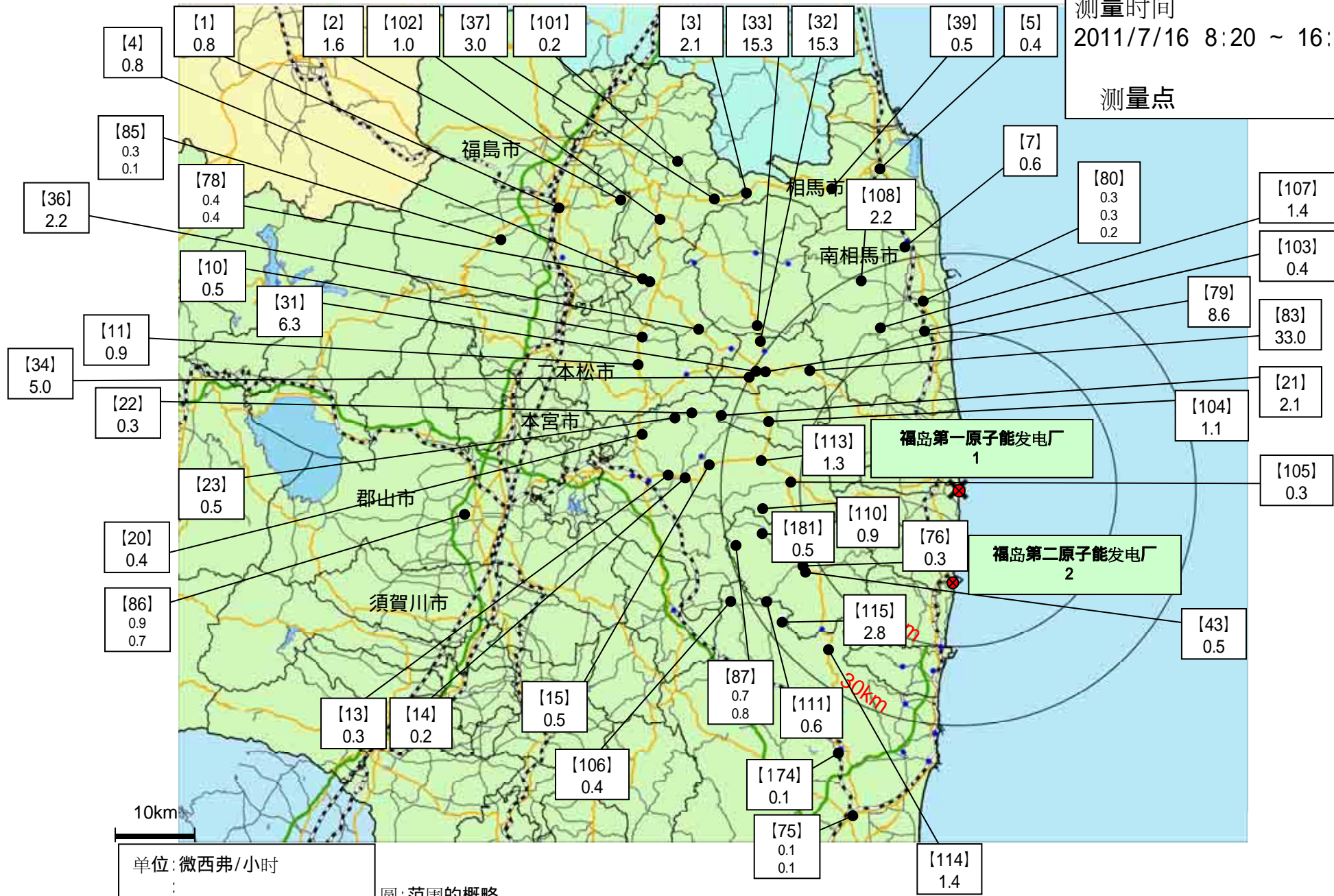
场所(离东京电力株式会社福岛第1发电厂的距离) ( 1 )		测量时间	数值(微西弗/小时) ( / )	气候	实施者	
双叶郡浪江町	【31】	双叶郡浪江町津岛仲冲(30km西北偏西) (30km)	2011/7/16 10:21	6.3 *1	没下雨	日本原子能研究开发机构
	【32】	双叶郡浪江町赤宇木手七郎(31km西北) (31km)	2011/7/16 10:00	15.3 *1	没下雨	日本原子能研究开发机构
	【34】	双叶郡浪江町津岛大高木(30km西北偏西) (30km)	2011/7/16 11:30	5.0 *1	没下雨	日本原子能研究开发机构
	【79】	双叶郡浪江町下津岛萱深(29km西北偏西) 가 (29km)	2011/7/16 10:50	8.6 *1	没下雨	日本原子能研究开发机构
	【83】	双叶郡浪江町赤宇木栢平(24km西北) (24km)	2011/7/16 11:10	33.0 *2	没下雨	日本原子能研究开发机构
南相马市	【7】	南相马市鹿岛区寺内本屋敷(32km西北偏北) 가 (32km)	2011/7/16 10:50	0.6 *1	没下雨	文部科学省
	【80】	<u>南相马市原町区高见町(25km北)</u> <u>(25km)</u>	<u>2011/7/16 16:20</u>	<u>0.3</u> *2	<u>没下雨</u>	<u>警察部队</u>
			2011/7/16 11:11	0.3 *1	没下雨	文部科学省
			2011/7/16 8:20	0.2 *2	没下雨	警察部队
	【103】	南相马市原町区高字大豆柄内(21km北) 가 (21km)	2011/7/16 12:06	0.4 *1	没下雨	文部科学省
	【107】	南相马市原町区马场下中内(23km西北偏北) (23km)	2011/7/16 12:22	1.4 *1	没下雨	文部科学省
【108】	南相马市原町区大原台畑(30km西北偏北) (30km)	2011/7/16 12:50	2.2 *1	没下雨	文部科学省	

# 东京电力株式会社福岛第一核电站周边监控结果

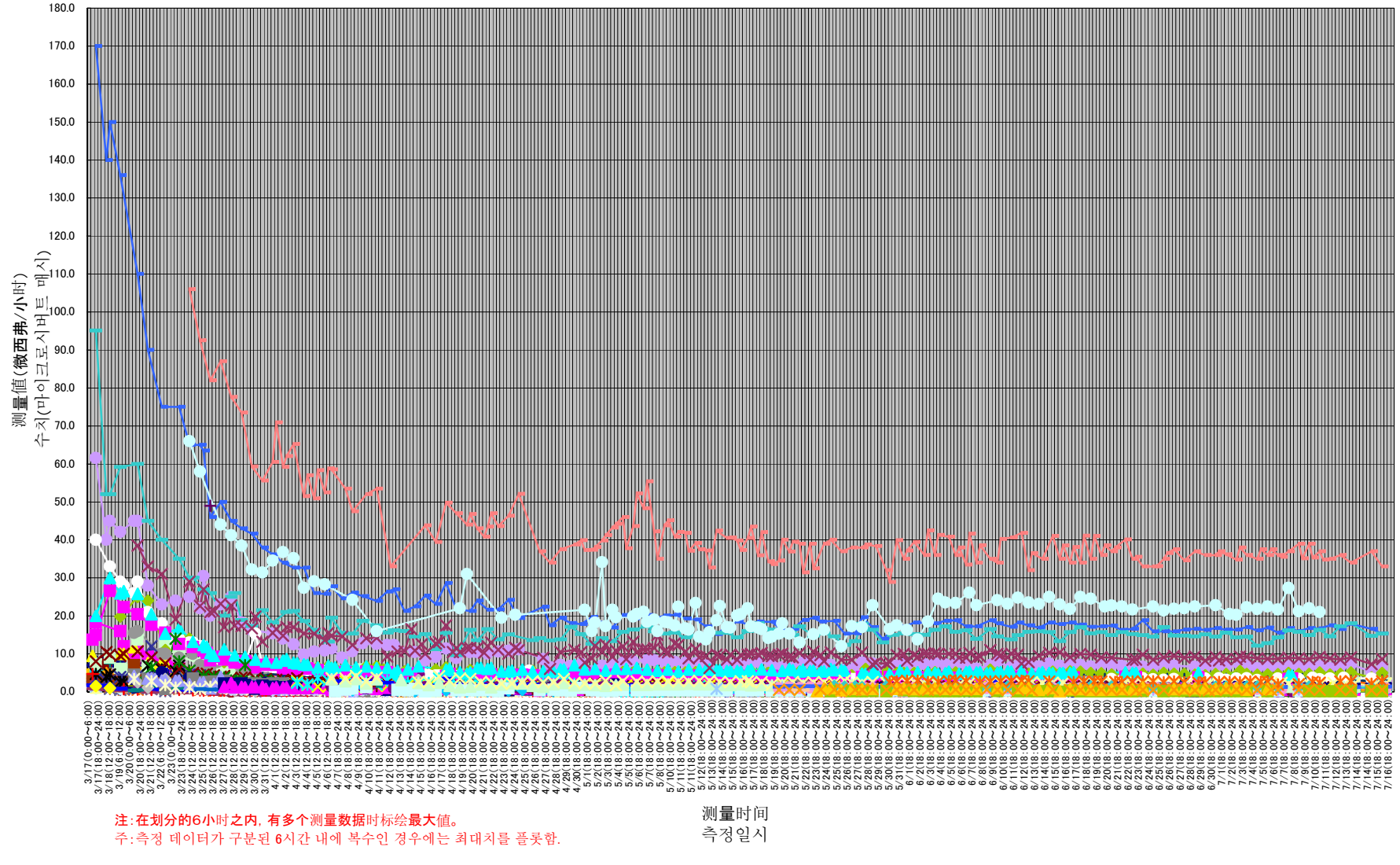
1

测量时间  
2011/7/16 8:20 ~ 16:50

测量点



东京电力株式会社福岛第一原子能发电站20km以外的监控结果  
 도쿄전력주식회사 후쿠시마 제1원자력발전소에서 20km 떨어진곳에서의 모니터링 결과에 관하여

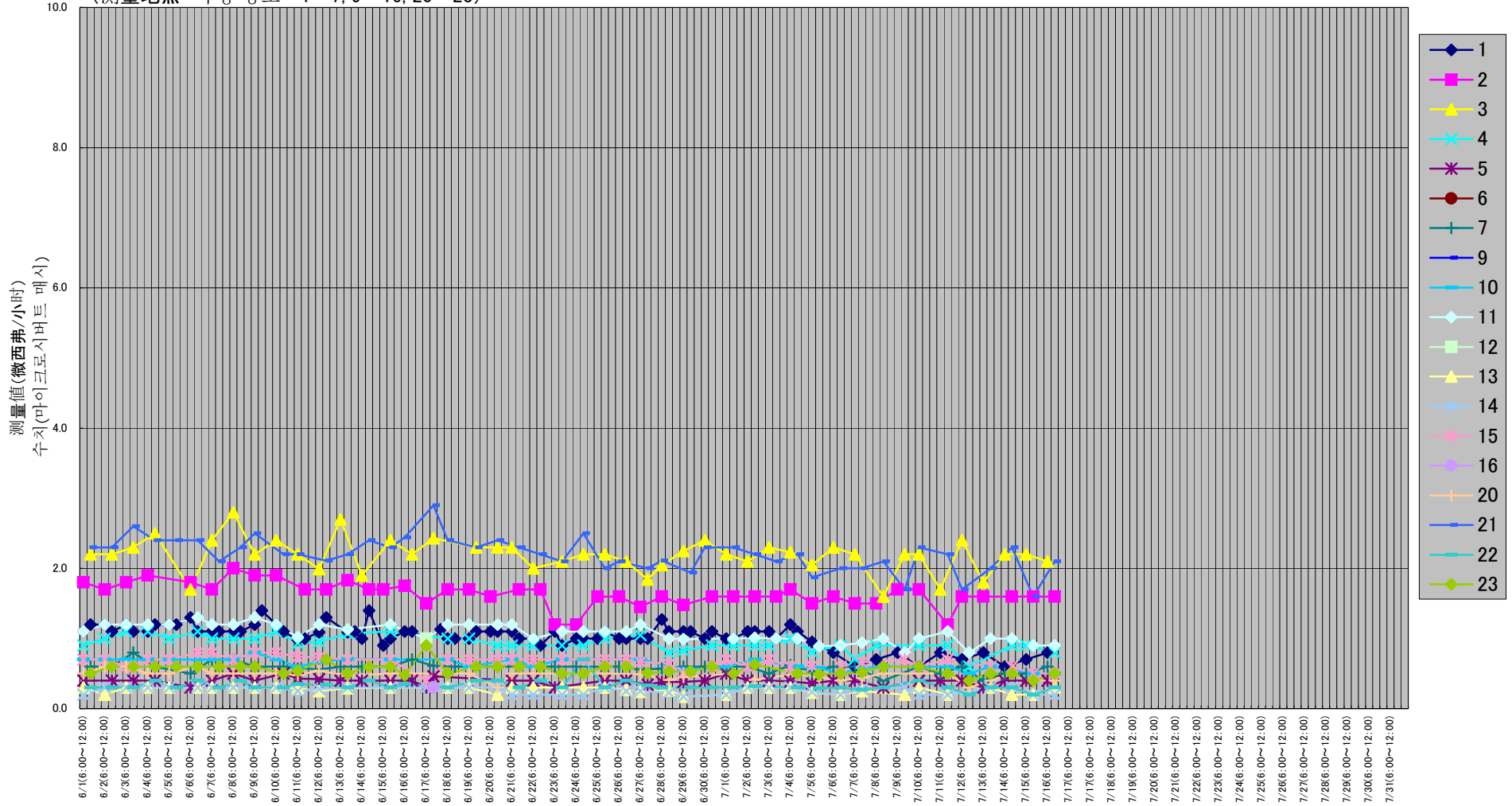


- 1
- 2
- 3
- 4
- 5
- 6
- 7
- 8
- 9
- 10
- 11
- 12
- 13
- 14
- 15
- 16
- 20
- 21
- 22
- 23
- 31
- 32
- 33
- 34
- 35
- 36
- 37
- 38
- 39
- 41
- 42
- 43
- 44
- 45
- 46
- 51
- 52
- 53
- 61
- 62
- 63
- 71
- 72
- 73
- 74
- 75
- 76
- 77
- 78
- 79
- 81
- 82
- 83
- 84
- 85
- 86
- 87
- 88
- 89
- 101
- 102
- 103
- 104
- 105
- 106
- 107
- 108
- 109
- 110
- 111
- 112
- 113
- 114
- 115
- 174
- 177
- 181

东京电力株式会社福岛第一原子能发电站20km以外的监控结果(6月1日~7月16日)

도쿄전력주식회사 후쿠시마 제1원자력발전소에서 20km 떨어진곳에서의 모니터링 결과에 관하여 (6월1일~7월16일)

(测量地点 측정 장소 1~7, 9~16, 20~23)



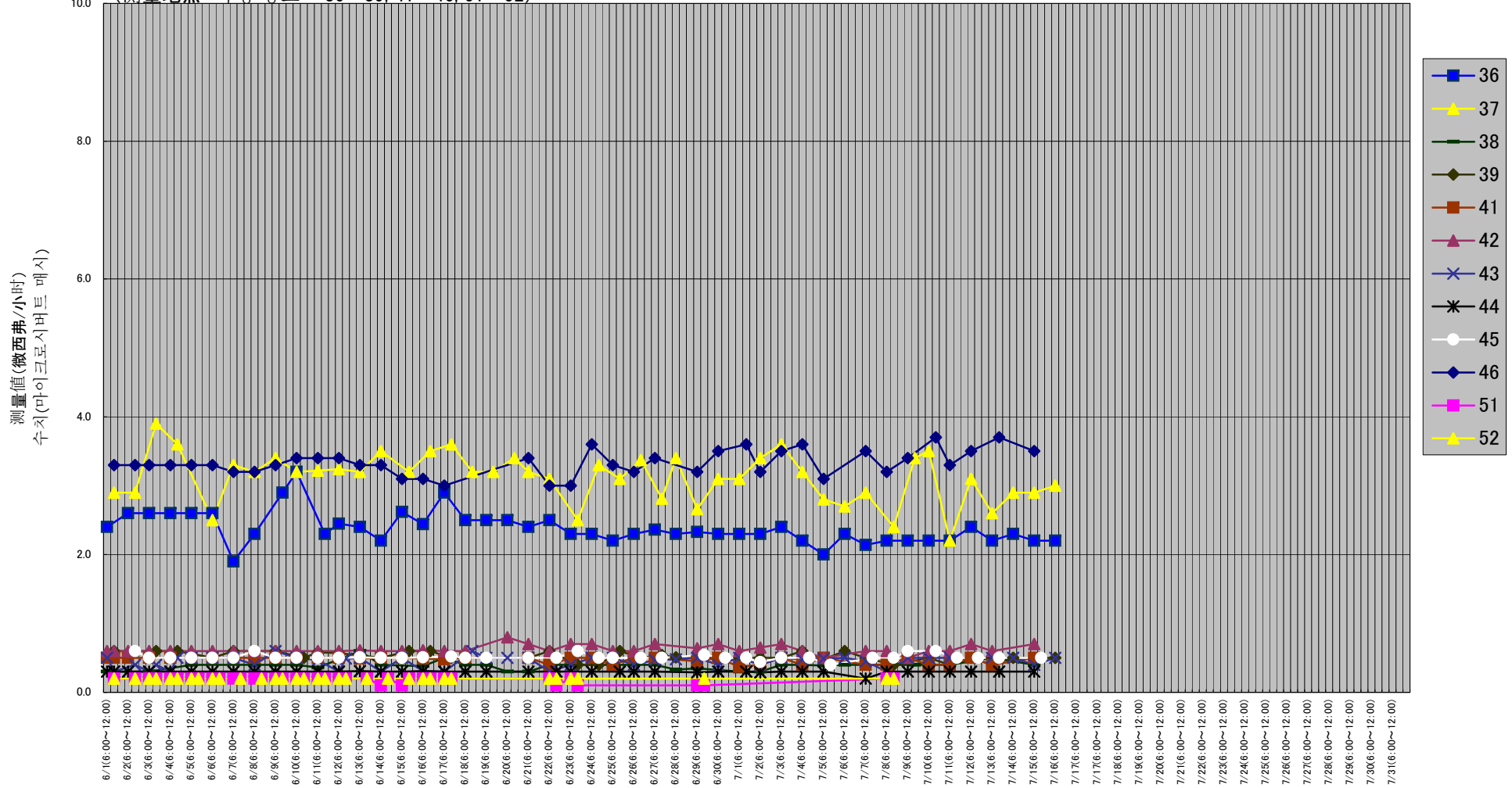
注: 在划分的6小时之内, 有多个测量数据时标绘最大值。  
 주: 측정 데이터가 구분된 6시간 내에 복수인 경우에는 최대치를 plot함.

测量时间  
측정일시

东京电力株式会社福岛第一原子能发电站20km以外的监控结果(6月1日~7月16日)

도쿄전력주식회사 후쿠시마 제1원자력발전소에서 20km 떨어진곳에서의 모니터링 결과에 관하여 (6월1일~7월16일)

(测量地点 측정 장소 36~39, 41~46, 51~52)



注:在划分的6小时之内,有多个测量数据时标绘最大值。  
 주:측정 데이터가 구분된 6시간 내에 복수인 경우에는 최대치를 플롯함.

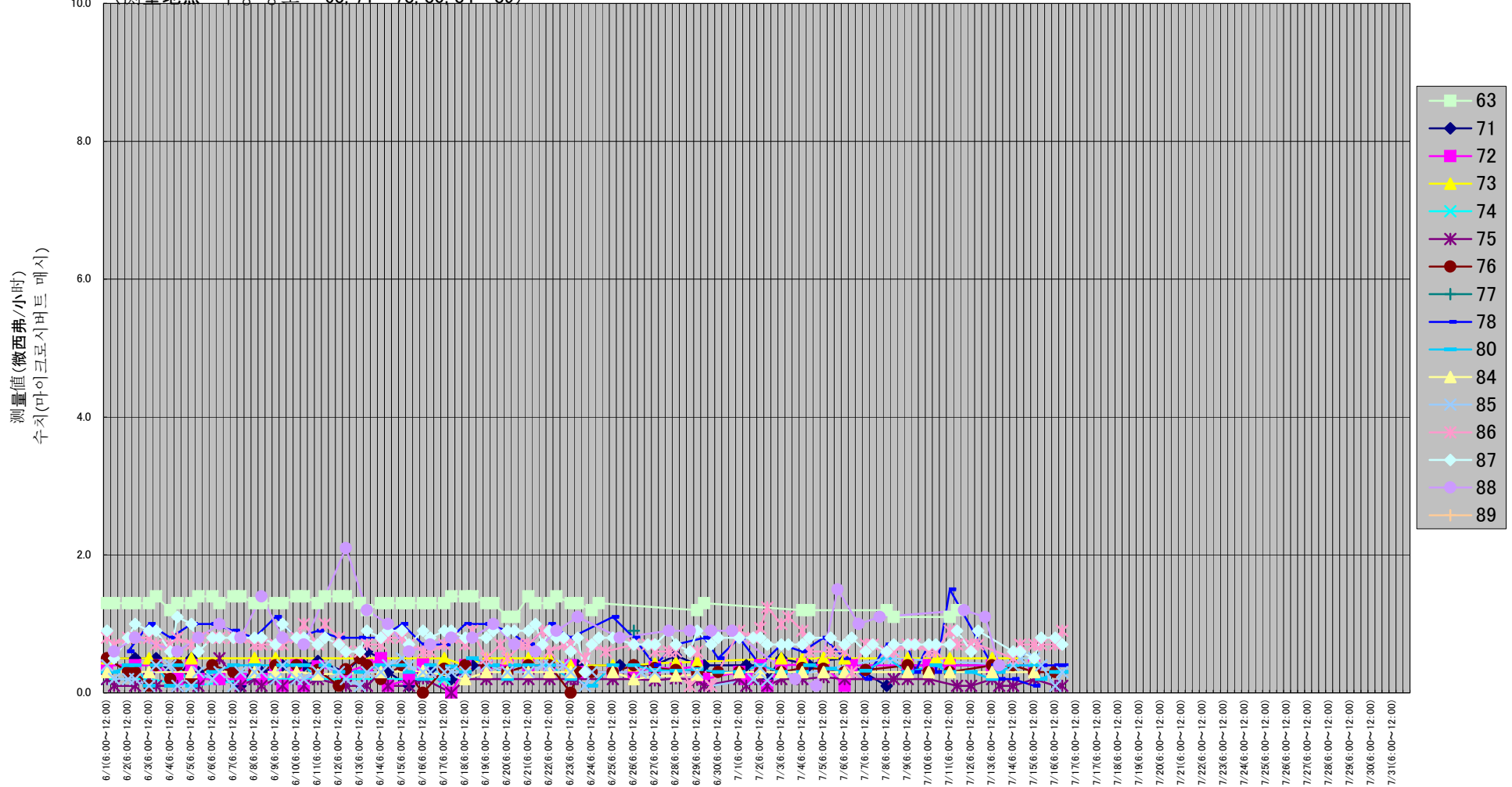
测量时间  
 측정일시



东京电力株式会社福岛第一原子能发电站20km以外的监控结果(6月1日~7月16日)

도쿄전력주식회사 후쿠시마 제1원자력발전소에서 20km 떨어진곳에서의 모니터링 결과에 관하여 (6월1일~7월16일)

(测量地点 측정 장소 63, 71~78, 80, 84~89)



注:在划分的6小时之内,有多个测量数据时标绘最大值。  
 주:측정 데이터가 구분된 6시간 내에 복수인 경우에는 최대치를 잘못함.

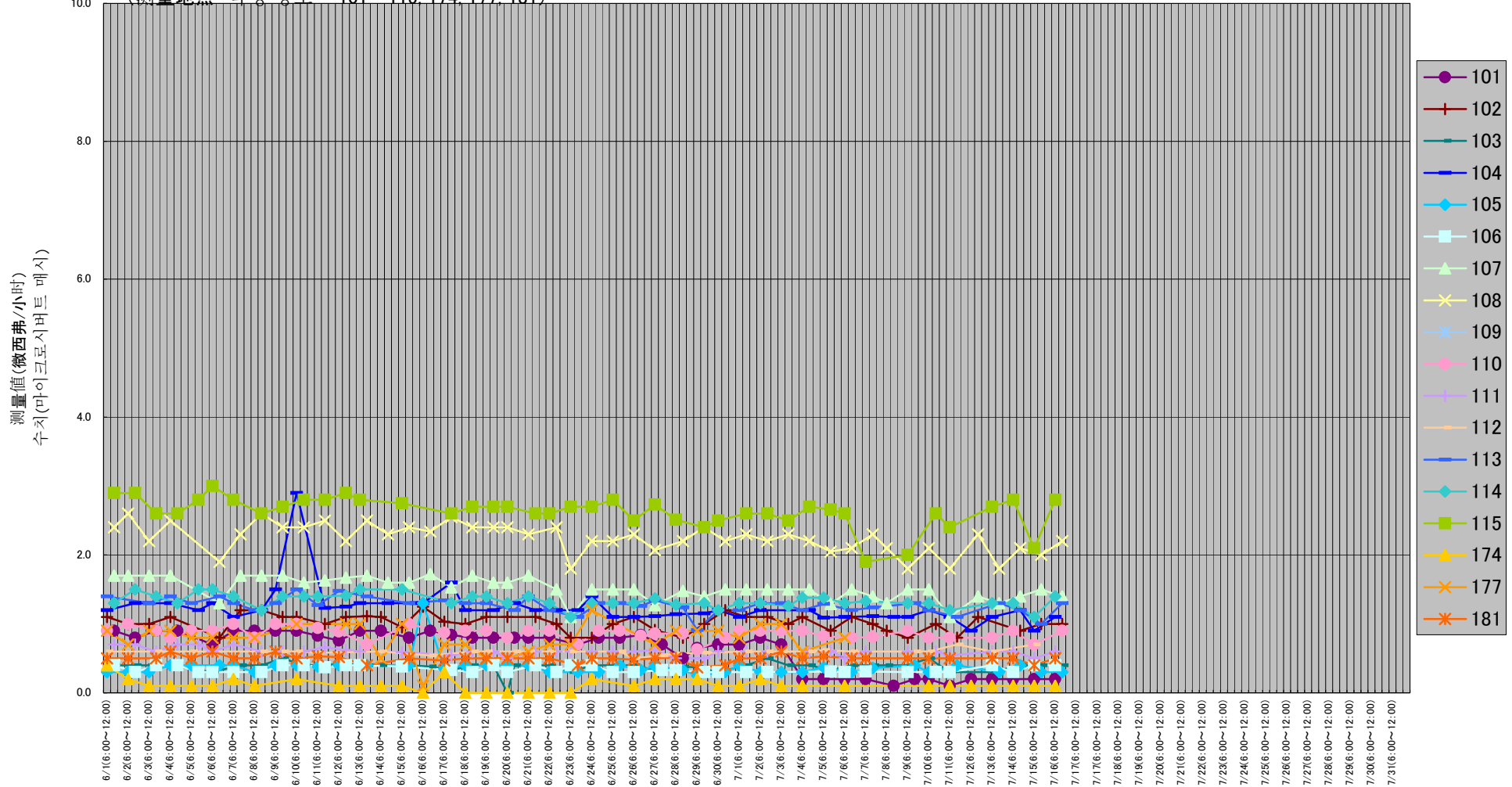
测量时间  
 측정일시



东京电力株式会社福岛第一原子能发电站20km以外的监控结果(6月1日~7月16日)

도쿄전력주식회사 후쿠시마 제1원자력발전소에서 20km 떨어진곳에서의 모니터링 결과에 관하여 (6월1일~7월16일)

(测量地点 측정 장소 101~115, 174, 177, 181)



注: 在划分的6小时之内, 有多个测量数据时标绘最大值。  
 주: 측정 데이터가 구분된 6시간 내에 복수인 경우에는 최대치를 플롯함.

测量时间  
 측정일시

相马郡饭馆村(2011年7月16日测量)

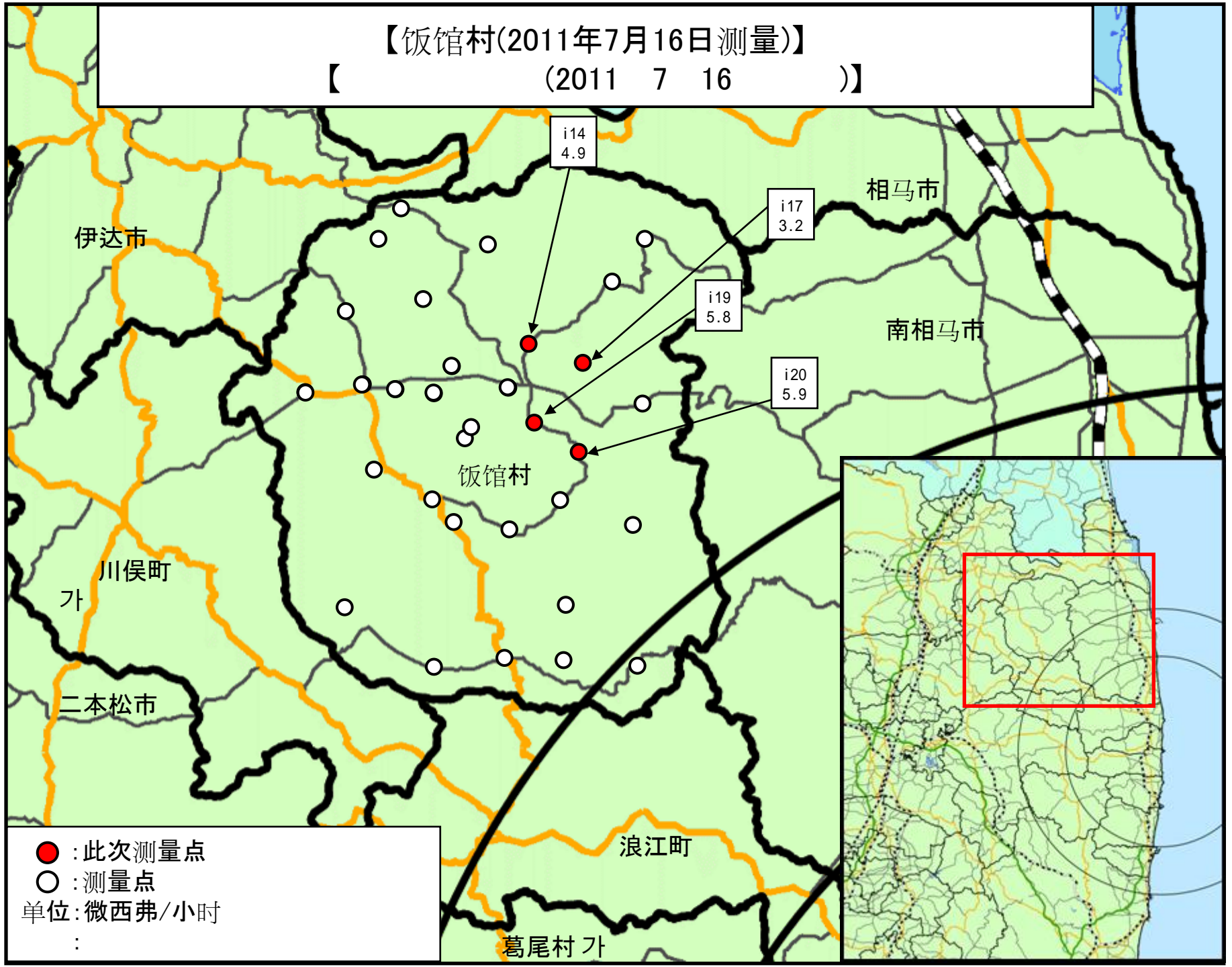
(2011 7 16 )

NaI(碘化钠)闪烁体测量值 NaI( - )

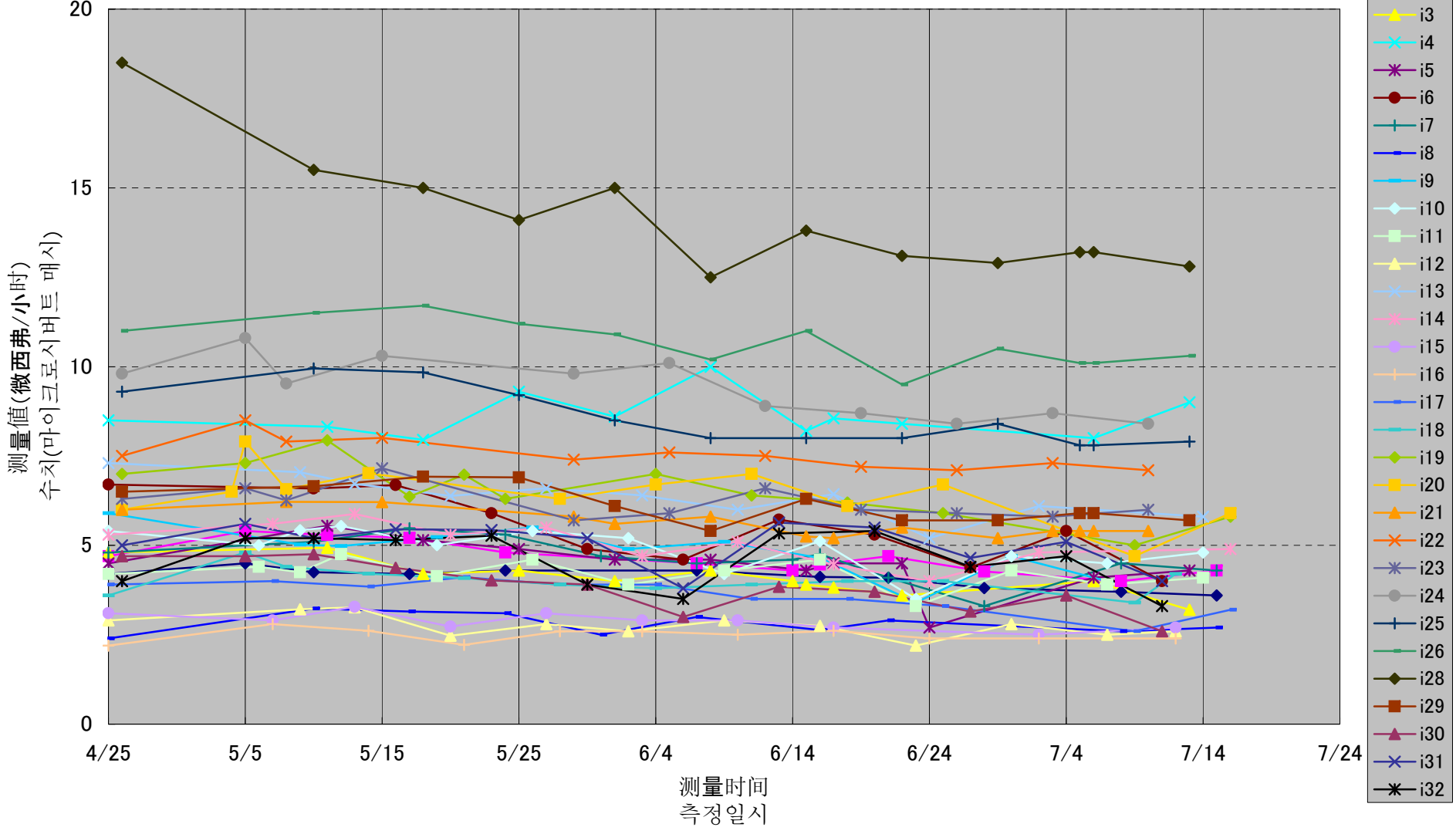
场所(离东京电力株式会社福岛第1发电厂的距离) ( 1 )		测量时间	数值(微西弗/小时) ( / )	气候	实施者
测量点	i14 相马郡饭馆村草野(40km西北) (40km )	2011/7/16 13:55	4.9	没下雨	文部科学省
测量点	i17 相馬郡飯館村草野(38km西北) (38km )	2011/7/16 13:40	3.2	没下雨	文部科学省
测量点	i19 <u>相马郡饭馆村关泽(38km西北)</u> <u>(38km )</u>	<u>2011/7/16 14:03</u>	<u>5.8</u>	<u>没下雨</u>	<u>文部科学省</u>
测量点	i20 相马郡饭馆村关泽桥场(36km西北) (36km )	2011/7/16 13:20	5.9	没下雨	文部科学省

【饭馆村(2011年7月16日测量)】

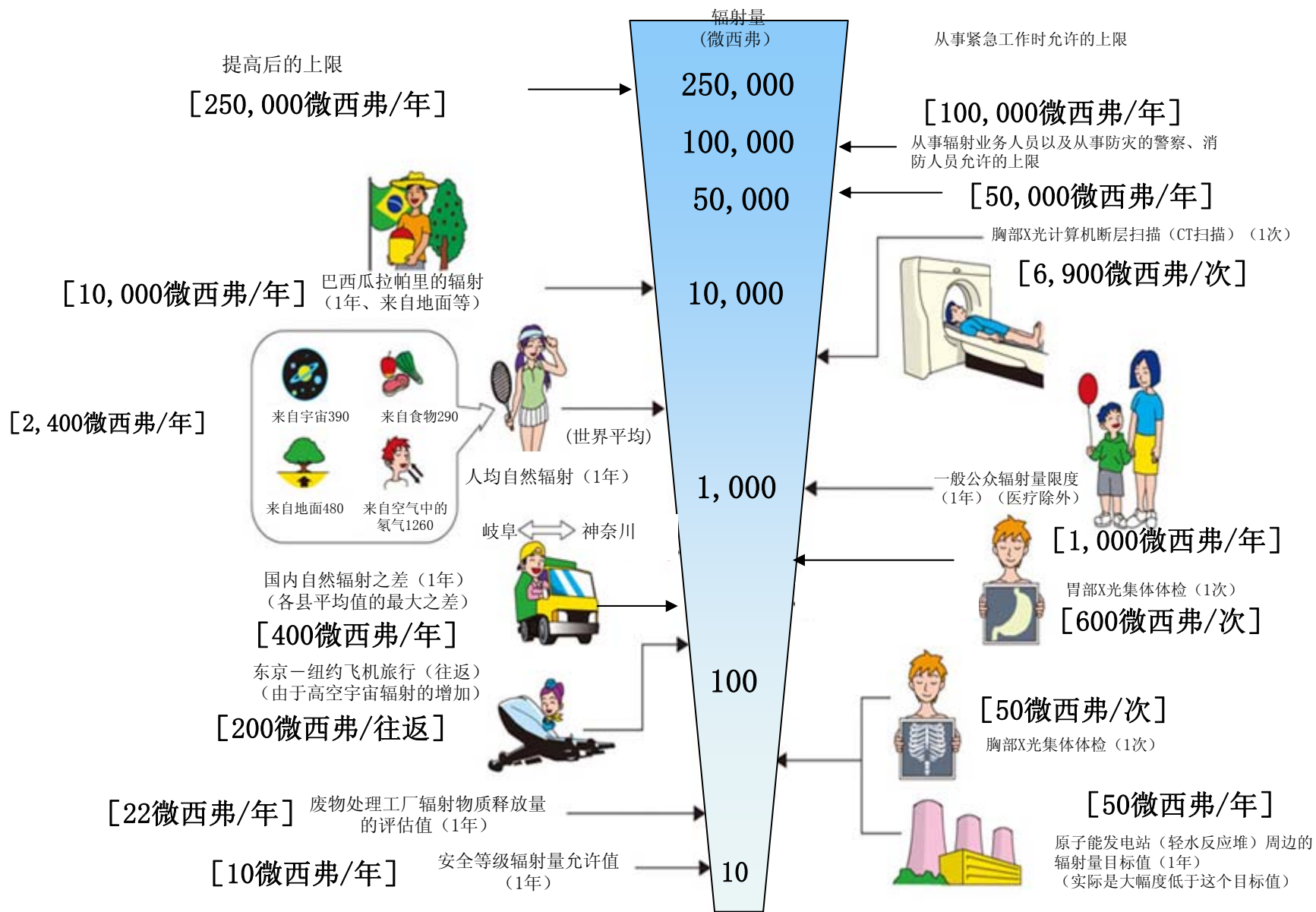
【 (2011 7 16 )】



饭馆村(2011年4月25日~7月16日)  
 이이타테무라 (2011년 4월 25일 ~ 7월 16일)



# 《日常生活与辐射》

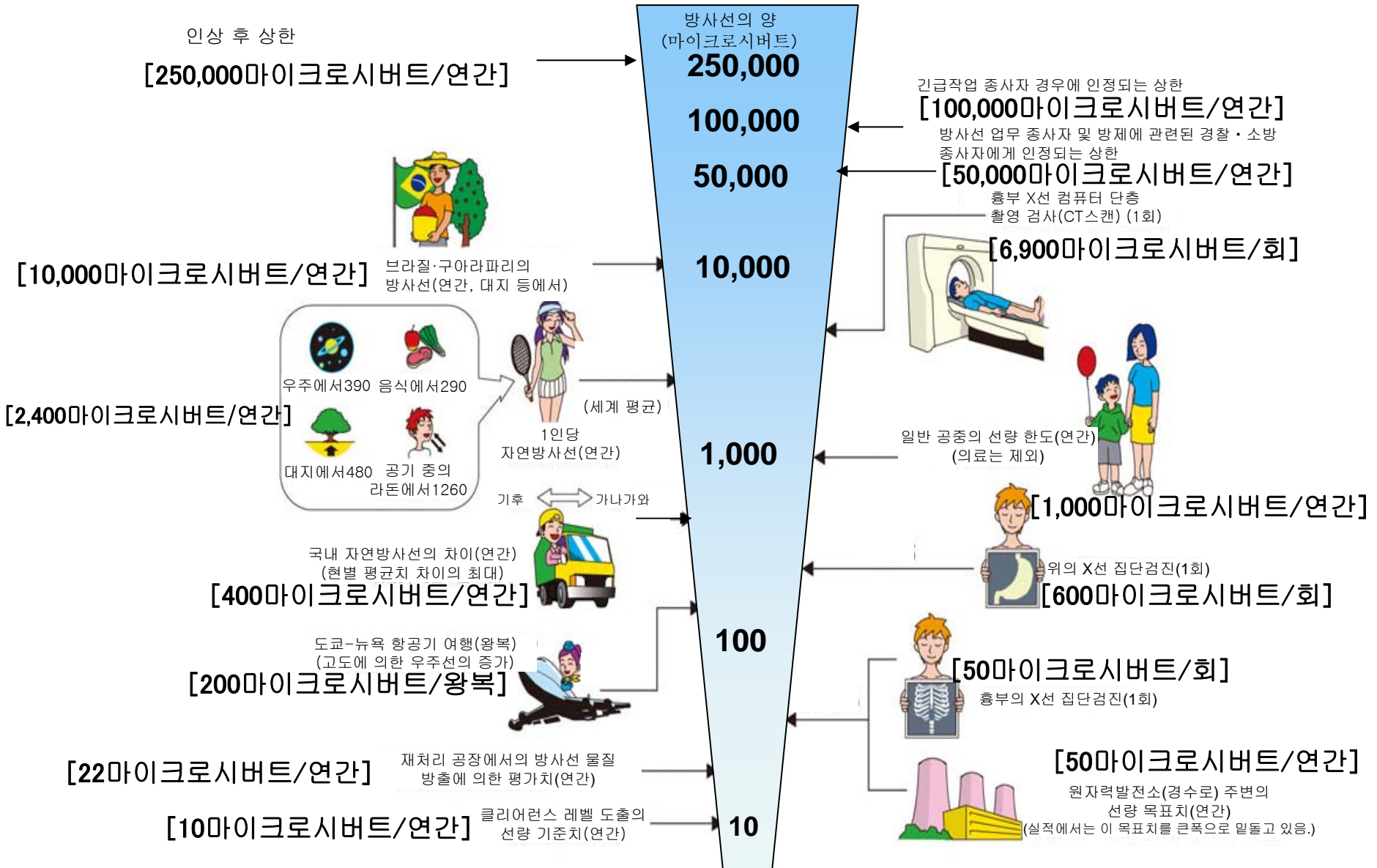


※ Sv【西弗】= 辐射种类产生的生物效应常数 (※) × Gy【格雷】

※ X射线、γ射线为 1

# 《 일상생활과 방사선 》

주:본 자료는 일본어로 작성한 자료의 잠정적 번역임.



※ Sv【시버트】=방사선 종류에 의한 생물효과의 정수 (※) × Gy【그레이】

※ X선, γ선에서는 1