

東京電力株式会社福島第一原子力発電所の20km以遠のモニタリング結果について
(Readings at Reading Points out of 20 km Zone of TEPCO Fukushima Dai-ichi NPP)

平成23年7月17日 18時00分現在
(As of 18:00 July 17, 2011)

文 部 科 学 省
(Ministry of Education, Culture, Sports, Science and Technology (MEXT))

○文部科学省が集計した結果
○Monitoring Outputs by MEXT

* 1 NaI(ヨウ化ナトリウム)シンチレータによる値(measured by NaI scintillator detector)
* 2 電離箱による値(measured by ionization chamber type survey meter)
* 3 半導体検出器による値(measured by semiconductor detector)

測定場所(東京電力株式会社福島第一原子力発電所からの距離) Reading Point (length from TEPCO Fukushima Dai-ichi NPP)			測定日時 Monitoring Time	数値(マイクロシーベルト/時) Reading(unit : μ Sv / h)	天候 Weather	実施者 Reading by
いわき市 Iwaki city	【38】	いわき市四倉町白岩保木田(34km南南西) Iwaki city Yotsukura town Shiraiwa Hokita (34km South/South/West)	2011/7/17 10:40	0.4 *1	降雨なし No Rain	日本原子力研究開発機構 JAEA
	【72】	いわき市久之浜町久之浜字北荒蒔(31km南) Iwaki city Hisanohama town Hisanohama aza Kitaaramaki (31km South)	2011/7/17 11:30	0.4 *1	降雨なし No Rain	日本原子力研究開発機構 JAEA
	【73】	いわき市四倉町(35km南) Iwaki city Yotsukura town (35km South)	2011/7/17 11:10	0.5 *1	降雨なし No Rain	日本原子力研究開発機構 JAEA
	【75】	いわき市内郷御殿町(43km南南西) Iwaki city Uchigoumimaya town (43km South/South/West)	2011/7/17 10:14	0.2 *1	降雨なし No Rain	日本原子力研究開発機構 JAEA
	【84】	いわき市三和町差塩(39km南西) Iwaki city Miwa town Saiso (39km South/West)	2011/7/17 9:38	0.3 *1	降雨なし No Rain	日本原子力研究開発機構 JAEA
	【106】	いわき市川前町小白井字将監小屋(32km西南西) Iwaki city Kawamae town Ojroi aza Syokangoya (32km West/South/West)	2011/7/17 10:03	0.3 *1	降雨なし No Rain	文部科学省 MEXT
	【114】	いわき市小川町上小川(26km南西) Iwaki city Ogawa town Kamiogawa(26km South/West)	2011/7/17 10:49	1.3 *1	降雨なし No Rain	文部科学省 MEXT
	【115】	いわき市川前町下桶売萩(28km南西) Iwaki city Kawamae town Simookeuri Ogi(28km South/West)	2011/7/17 10:27	2.6 *1	降雨なし No Rain	文部科学省 MEXT
相馬市 Soma city	【5】	相馬市中野寺前(42km北北西) Soma city Nakanoteramae (42km North/North/West)	2011/7/17 10:52	0.4 *1	降雨なし No Rain	日本原子力研究開発機構 JAEA
	【39】	相馬市山上上並木(41km北北西) Soma city Yamakami Kaminamiki (41km North/North/West)	2011/7/17 10:33	0.5 *1	降雨なし No Rain	日本原子力研究開発機構 JAEA
相馬郡飯館村 Soma county Iitate village	【33】	相馬郡飯館村長泥(33km北西) Soma county Iitate village Nagadoro (33km North/West)	2011/7/17 9:47	15.2 *1	降雨なし No Rain	文部科学省 MEXT
伊達市 Date city	【3】	伊達市霊山町石田彦平(46km北西) Date city Ryozen town Ishida Hikohei(46km North/West)	2011/7/17 9:52	2.2 *1	降雨なし No Rain	日本原子力研究開発機構 JAEA
	【37】	伊達市霊山町石田宝司沢(48km北西) Date city Ryozen town Ishida Hojizawa (48km North/West)	2011/7/17 9:37	3.2 *1	降雨なし No Rain	日本原子力研究開発機構 JAEA
	【101】	伊達市霊山町大石字三ノ輪(55km北西) Date city Ryozen town Oishi aza Minowa (55km North/West)	2011/7/17 9:11	0.2 *1	降雨なし No Rain	日本原子力研究開発機構 JAEA
伊達郡川俣町 Date county Kawamata town	【36】	伊達郡川俣町山木屋大洪(38km西北西) Date county Kawamata town Yamakiya Oonukari (38km West/North/West)	2011/7/17 9:28	2.4 *1	降雨なし No Rain	文部科学省 MEXT
	【78】	伊達郡川俣町鶴沢(48km北西) Date county Kawamata town oaza Tsurusawa (48km West/North/West)	2011/7/17 11:10	0.3 *2	降雨なし No Rain	警察部隊 Police unit

測定場所(東京電力株式会社福島第一原子力発電所からの距離) Reading Point (length from TEPCO Fukushima Dai-ichi NPP)			測定日時 Monitoring Time	数値(マイクロシーベルト/時) Reading (unit : μ Sv / h)	天候 Weather	実施者 Reading by
田村市 Tamura city	【13】	田村市常葉町西向屋形(37km西) Tamura city Tokiwa town Nishimuki Yakata (37km West)	2011/7/17 12:52	0.2 * ¹	降雨なし No Rain	文部科学省 MEXT
	【14】	田村市常葉町常葉内町(34km西) Tamura city Tokiwa town Tokiwa Uchimachi (34km West)	2011/7/17 12:43	0.3 * ¹	降雨なし No Rain	文部科学省 MEXT
	【15】	田村市常葉町山根鹿島(32km西) Tamura city Tokiwa town Yamane Kashima (32km West)	2011/7/17 12:30	0.7 * ¹	降雨なし No Rain	文部科学省 MEXT
	【20】	田村市船引町新館下(41km西) Tamura city Funehiki town Niitate shimo (41km West)	2011/7/17 13:21	0.5 * ¹	降雨なし No Rain	文部科学省 MEXT
	【22】	田村市船引町上移字後田(35km西北西) Tamura city Funehiki town Kamiutsushi aza Ushirota (35km West/North/West)	2011/7/17 12:58	0.3 * ¹	降雨なし No Rain	文部科学省 MEXT
	【23】	田村市船引町南移水中内(37km西北西) Tamura city Funehiki town Minamitsushi Suichu-uchi (37km West/North/West)	2011/7/17 13:11	0.6 * ¹	降雨なし No Rain	文部科学省 MEXT
	【105】	田村市都路町古道字寺ノ前(21km西) Tamura city Miyakoji town Furumichi aza Teranomae (21km West)	2011/7/17 11:57	0.3 * ¹	降雨なし No Rain	文部科学省 MEXT
	【113】	田村市都路町岩井沢(25km西) Tamura city Miyakoji town Iwaizawa (25km West)	2011/7/17 12:16	1.2 * ¹	降雨なし No Rain	文部科学省 MEXT
	【110】	田村市都路町古道(25km西) Tamura city Miyakoji town Furumichi (25km West)	2011/7/17 11:45	0.8 * ¹	降雨なし No Rain	文部科学省 MEXT
二本松市 Nihonmatsu city	【11】	二本松市太田字下田(43km西北西) Nihonmatsu city Ota aza Shimoda (43km West/North/West)	2011/7/17 13:37	1.0 * ¹	降雨なし No Rain	文部科学省 MEXT
福島市 Fukushima city	【1】	福島市杉妻町(62km北西) Fukushima city Sugitsuma town (62km North/West)	2011/7/17 8:26	0.7 * ¹	降雨なし No Rain	日本原子力研究開発機構 JAEA
双葉郡葛尾村 Futaba county Katsurao village	【21】	双葉郡葛尾村上野川(32km西北西) Futaba county Katsurao village Kaminogawa (32km West/North/West)	2011/7/17 12:44	2.1 * ¹	降雨なし No Rain	文部科学省 MEXT
	【104】	双葉郡葛尾村大字落合字落合(25km西北西) Futaba county Katsurao village Oaza Ochiai aza Ochiai (25km West/North/West)	2011/7/17 12:12	1.1 * ¹	降雨なし No Rain	文部科学省 MEXT
双葉郡川内村 Futaba county Kawauchi village	【43】	双葉郡川内村下川内宮渡(22km西南西) Futaba county Kawauchi village Shimokawauchi Miyawata (22km West/South/West)	2011/7/17 11:11	0.5 * ¹	降雨なし No Rain	文部科学省 MEXT
	【76】	双葉郡川内村上川内早渡(22km西南西) Futaba county Kawauchi village Kamikawauchi Hayawata (22km West/South/West)	2011/7/17 11:17	0.4 * ¹	降雨なし No Rain	文部科学省 MEXT
	【111】	双葉郡川内村上川内(28km西南西) Futaba county Kawauchi village Kamikawauchi(28km West/South/West)	2011/7/17 10:16	0.6 * ¹	降雨なし No Rain	文部科学省 MEXT
	【181】	双葉郡川内村上川内(25km西南西) Futaba county Kawauchi village Kamikawauchi(25km West/South/West)	2011/7/17 11:32	0.5 * ¹	降雨なし No Rain	文部科学省 MEXT
双葉郡浪江町 Futaba county Namie town	【31】	双葉郡浪江町津島仲沖(30km西北西) Futaba county Namie town Tsushima Nakaoki (30km West/North/West)	2011/7/17 10:30	6.7 * ¹	降雨なし No Rain	文部科学省 MEXT
	【32】	双葉郡浪江町赤宇木手七郎(31km北西) Futaba county Namie town Akougi Teshichiro (31km North/West)	2011/7/17 10:00	17.5 * ¹	降雨なし No Rain	文部科学省 MEXT
	【34】	双葉郡浪江町津島大高木(30km西北西) Futaba county Namie town Tsushima Taikougi (30km West/North/West)	2011/7/17 11:58	4.8 * ¹	降雨なし No Rain	文部科学省 MEXT
	【79】	双葉郡浪江町下津島萱深(29km西北西) Futaba county Namie town Shimotsushima Kayabuka (29km West/North/West)	2011/7/17 10:46	9.1 * ¹	降雨なし No Rain	文部科学省 MEXT
	【83】	双葉郡浪江町赤宇木櫛平(24km北西) Futaba county Namie town Akougi Kunugidaira (24km North/West)	2011/7/17 11:03	34.0 * ²	降雨なし No Rain	文部科学省 MEXT

測定場所(東京電力株式会社福島第一原子力発電所からの距離) Reading Point (length from TEPCO Fukushima Dai-ichi NPP)			測定日時 Monitoring Time	数値(マイクロシーベルト/時) Reading (unit : μ Sv / h)	天候 Weather	実施者 Reading by
双葉郡広野町 Futaba county Hirono town	【71】	双葉郡広野町下北迫苗代替 (23km南) Futaba county Hirono town Shimokitaba Nawashirogae (23km South)	2011/7/17 11:48	0.4 *1	降雨なし No Rain	日本原子力研究開発機構 JAEA
	【112】	双葉郡広野町上浅見川 (24km南南西) Futaba county Hirono town Kamiiazamigawa (24km South/South/West)	2011/7/17 12:06	0.8 *1	降雨なし No Rain	日本原子力研究開発機構 JAEA
南相馬市 Minami Soma city	【7】	南相馬市鹿島区寺内本屋敷 (32km北北西) Minami Soma city Kashima ward Terauchi Motoyashiki (32km North/North/West)	2011/7/17 11:15	0.6 *1	降雨なし No Rain	日本原子力研究開発機構 JAEA
	【80】	南相馬市原町区高見町 (25km北) Minami Soma city Haramachi ward Takami town (25km North)	2011/7/17 11:35	0.4 *1	降雨なし No Rain	日本原子力研究開発機構 JAEA
			2011/7/17 9:00	0.2 *2	降雨なし No Rain	警察部隊 Police unit
	【103】	南相馬市原町区高大豆柄内 (21km北) Minami Soma city Haramachi ward Taka Mamegarauchi (21km North)	2011/7/17 12:20	0.4 *1	降雨なし No Rain	日本原子力研究開発機構 JAEA
	【107】	南相馬市原町区馬場下中内 (23km北北西) Minami Soma city Haramachi ward Baba Shimonakanouchi (23km North/North/West)	2011/7/17 12:39	1.5 *1	降雨なし No Rain	日本原子力研究開発機構 JAEA
	【108】	南相馬市原町区大原台畑 (30km北北西) Minami Soma city Haramachi ward Ohara Daihata (30km North/North/West)	2011/7/17 12:54	2.1 *1	降雨なし No Rain	日本原子力研究開発機構 JAEA

(TEPCO : Tokyo Electric Power Company)

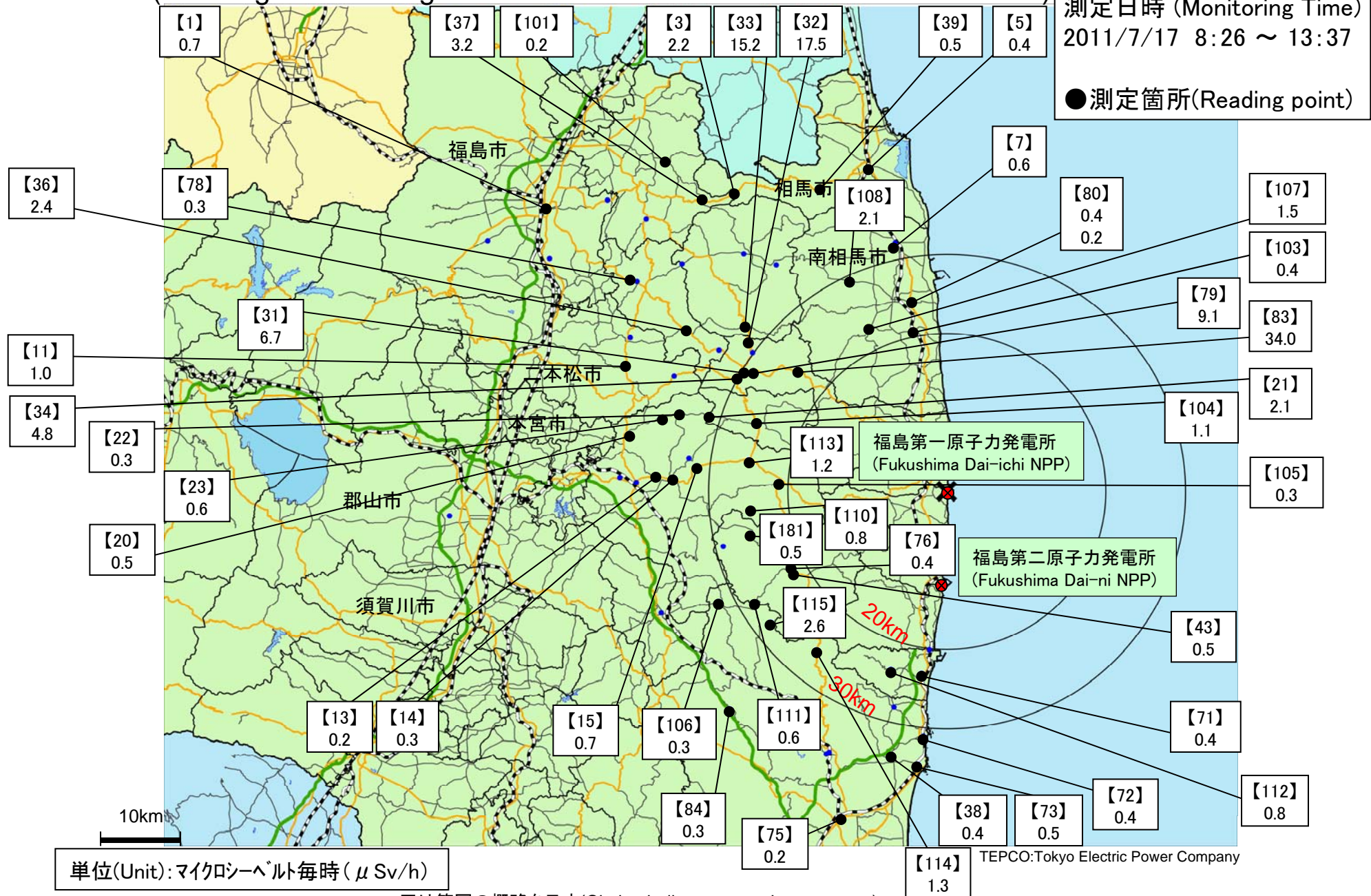
(JAEA : Japan Atomic Energy Agency)

東京電力株式会社福島第一原子力発電所周辺のモニタリング結果

(Readings at Reading Points out of TEPCO Fukushima Dai-ichi NPP)

測定日時 (Monitoring Time)
2011/7/17 8:26 ~ 13:37

●測定箇所(Reading point)



単位(Unit): マイクロシーベルト毎時 ($\mu\text{Sv/h}$)

円は範囲の概略を示す(Circles indicate approximate range.)

TEPCO: Tokyo Electric Power Company

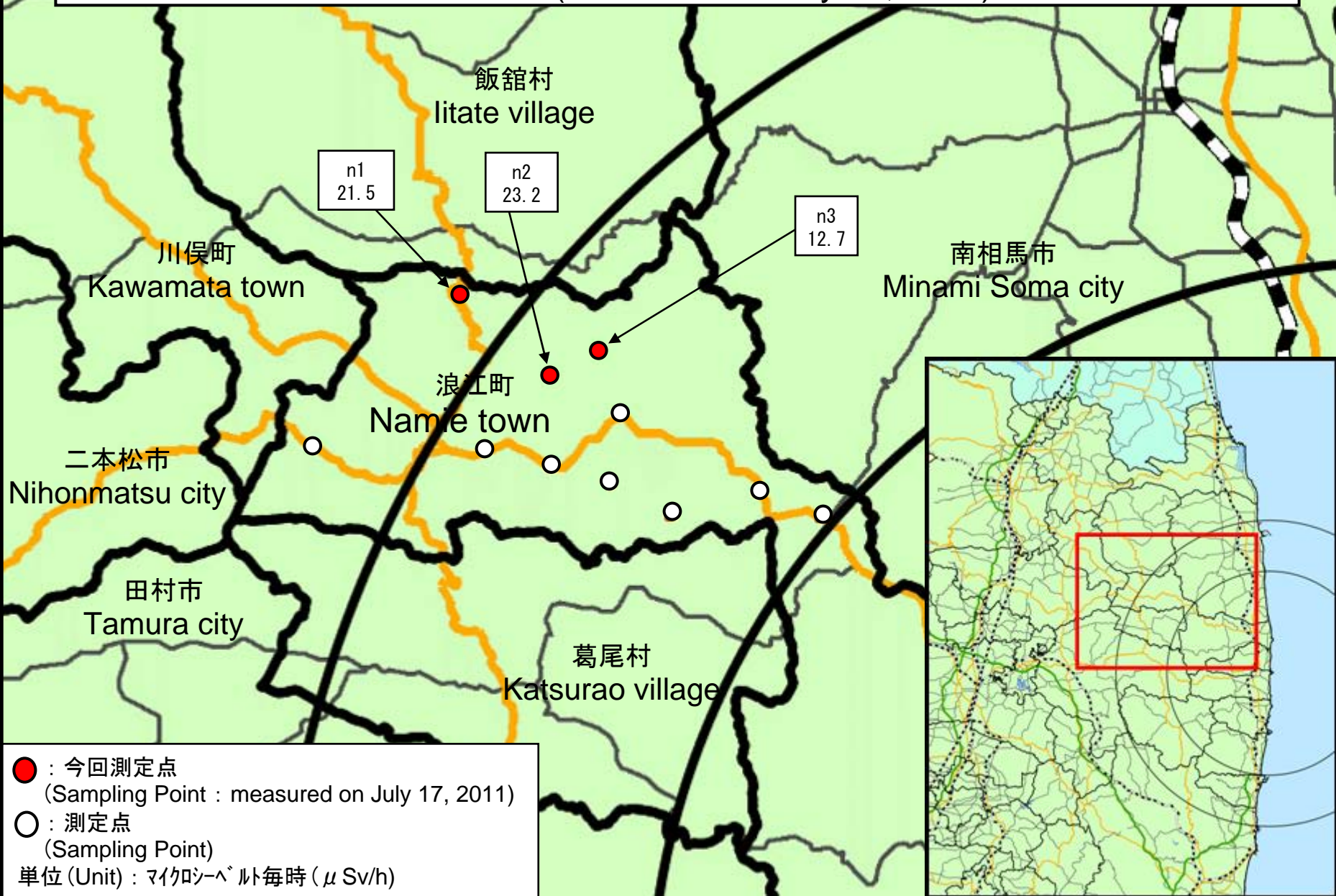
浪江町(平成23年7月17日測定)

Namie town (measured on July 17, 2011)

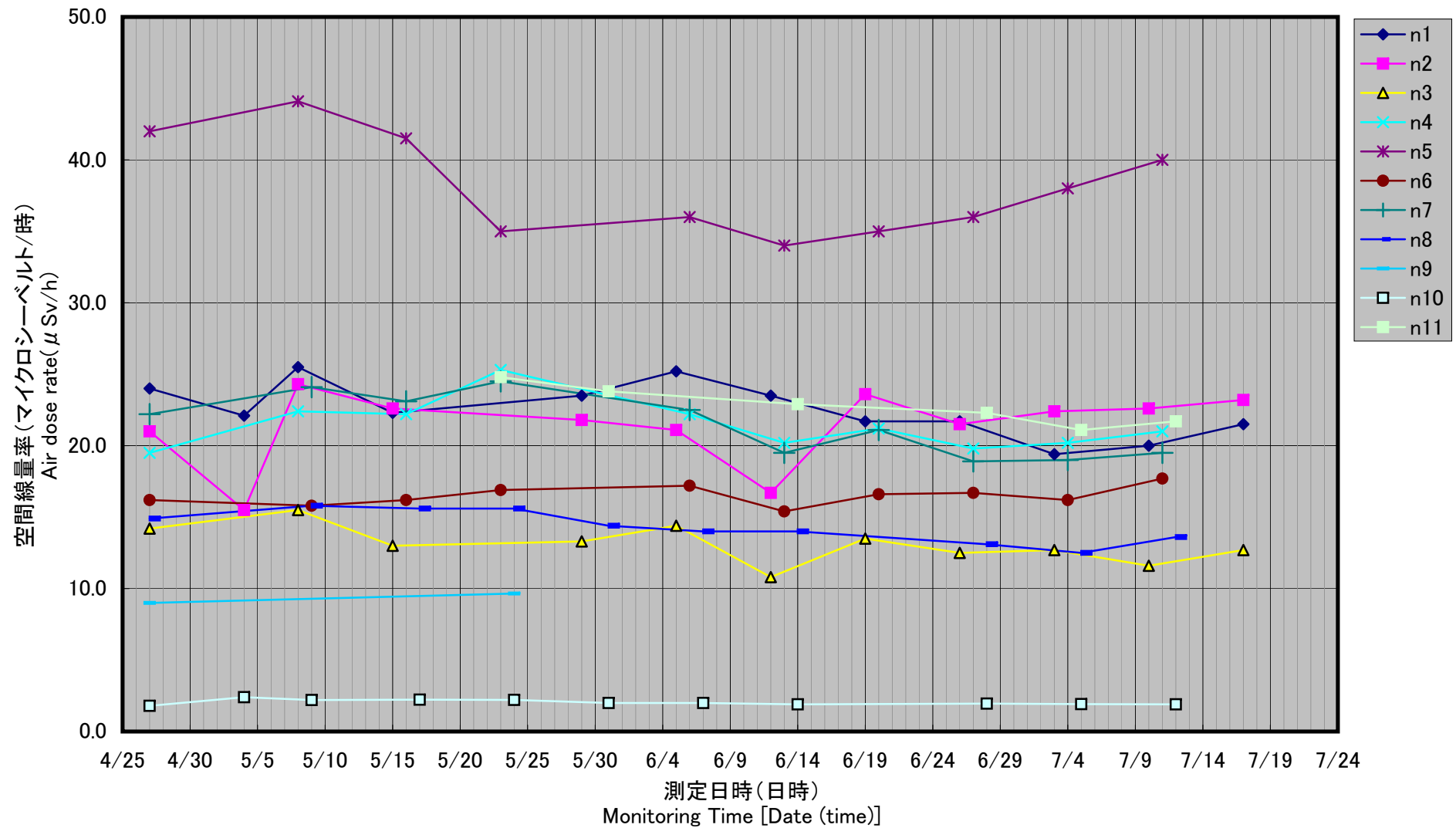
NaI(ヨウ化ナトリウム)シンチレータによる値(measured by NaI scintillator detector)

測定場所(東京電力株式会社福島第一発電所からの距離) Reading Point (length from TEPCO Fukushima Dai-ichi NPP)			測定日時 Monitoring Time	数値(マイクロシーベルト/時) Reading(unit : μ Sv / h)	天候 Weather	実施者 Reading by
測定エリア Reading Point	n1	双葉郡浪江町赤字木手七郎(31km北西) Futaba county Namie town Akougi Teshichiro (31km North/West)	2011/7/17 10:11	21.5	降雨なし No Rain	文部科学省 MEXT
測定エリア Reading Point	n2	双葉郡浪江町赤字木葛久保(28km北西) Futaba county Namie town Akougi Kutsukubo (28km North/West)	2011/7/17 11:31	23.2	降雨なし No Rain	文部科学省 MEXT
測定エリア Reading Point	n3	双葉郡浪江町赤字木白追(28km北西) Futaba county Namie town Akougi Shiraoi (28km North/West)	2011/7/17 11:14	12.7	降雨なし No Rain	文部科学省 MEXT

【浪江町(平成23年7月17日測定)】
【Namie town (measured on July 17, 2011)】



浪江町(H23/4/27~7/17)
Namie town (measured on April 27 - July 17, 2011)



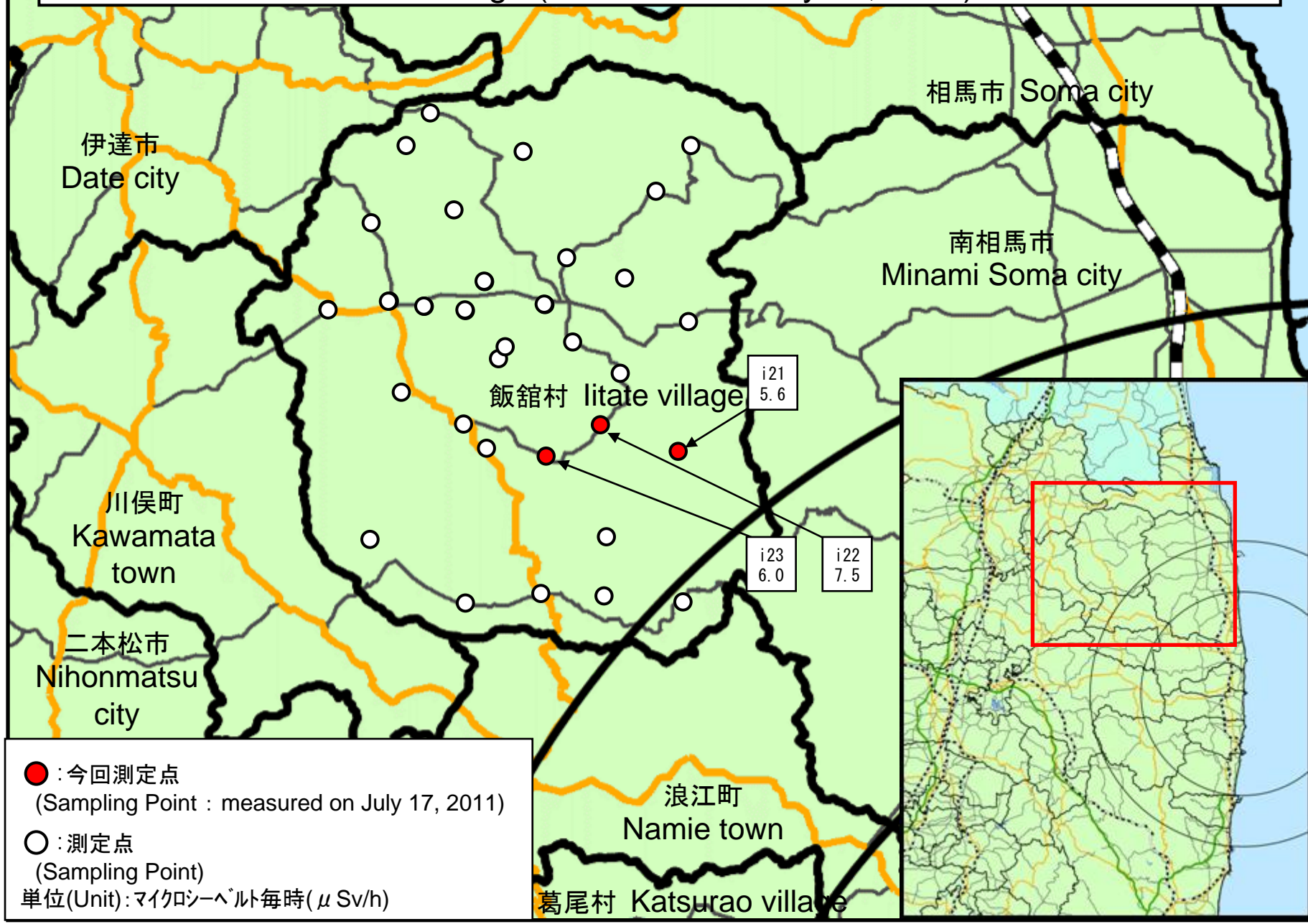
飯舘村(平成23年7月17日測定)
Iitate village (measured on July 17, 2011)

NaI(ヨウ化ナトリウム)シンチレータによる値(measured by NaI scintillator detector)

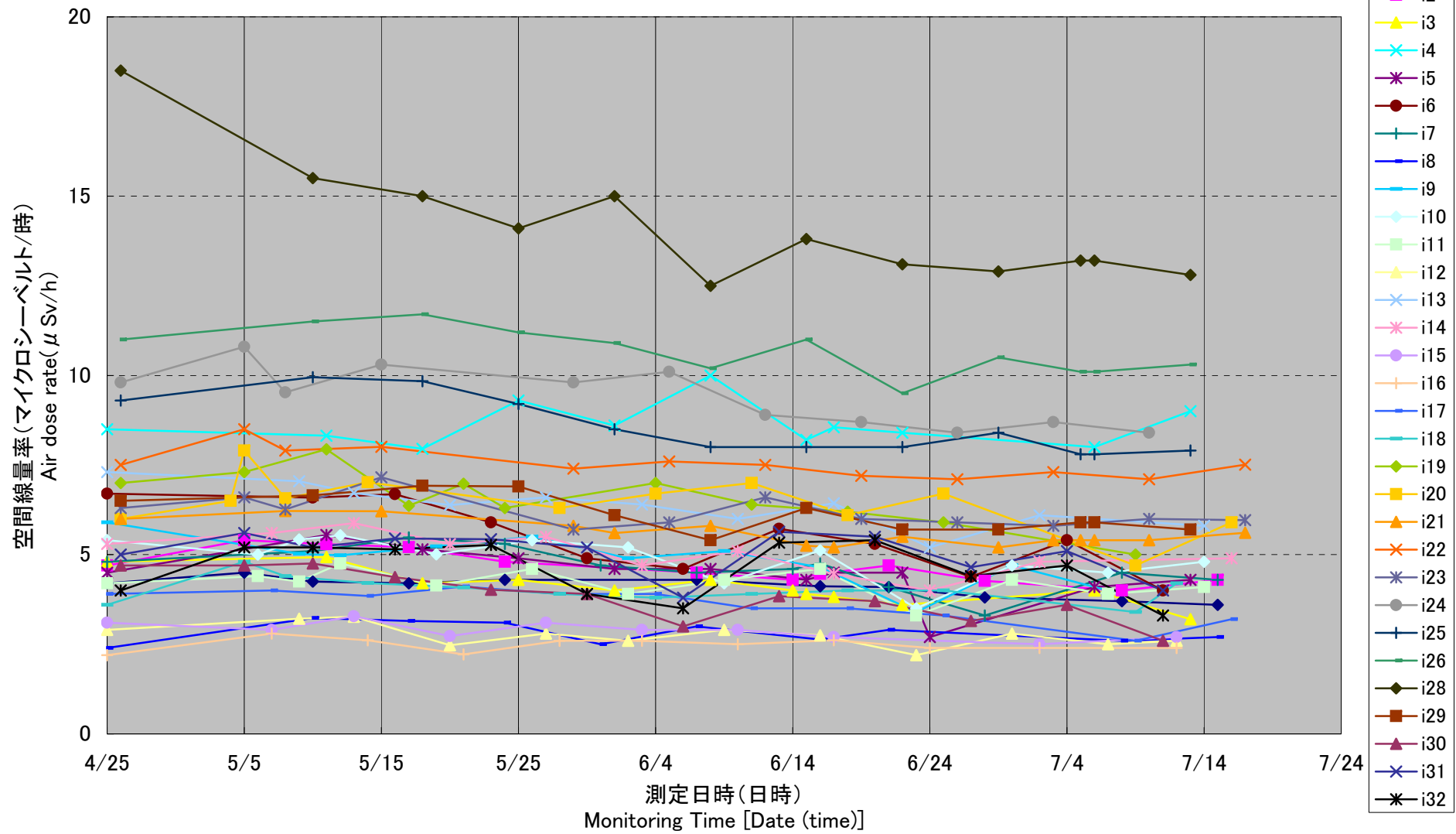
測定場所(東京電力株式会社福島第一原子力発電所からの距離) Reading Point (length from TEPCO Fukushima Dai-ichi NPP)			測定日時 Monitoring Time	数値(マイクロシーベルト/時) Reading (unit : μ Sv / h)	天候 Weather	実施者 Reading by
測定エリア Reading Point	i21	相馬郡飯舘村小宮野手神(33km北西) Soma county Iitate village Komiya Nodegami (33km North/West)	2011/7/17 13:24	5.6	降雨なし No Rain	日本原子力研究開発機構 JAEA
測定エリア Reading Point	i22	相馬郡飯舘村小宮(35km北西) Soma county Iitate village Komiya (35km North/West)	2011/7/17 13:38	7.5	降雨なし No Rain	日本原子力研究開発機構 JAEA
測定エリア Reading Point	i23	相馬郡飯舘村小宮(36km北西) Soma county Iitate village Komiya (36km North/West)	2011/7/17 13:51	6.0	降雨なし No Rain	日本原子力研究開発機構 JAEA

(JAEA: Japan Atomic Energy Agency)

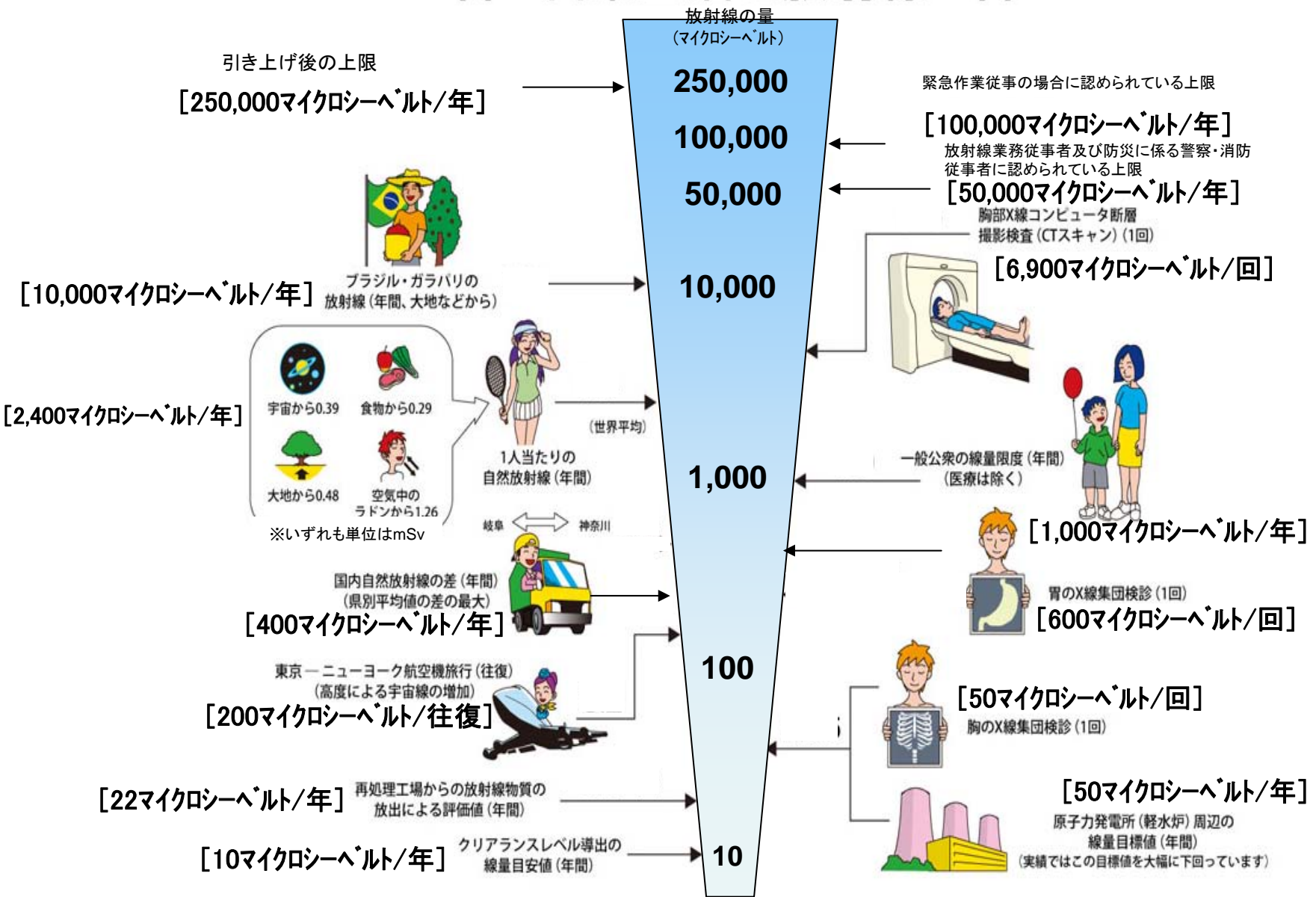
【飯館村(平成23年7月17日測定)】
【Iitate village (measured on July 17, 2011)】



飯舘村(H23/4/25~7/17)
Iitate village (measured on April 25 – July 17, 2011)



<< 日常生活と放射線 >>

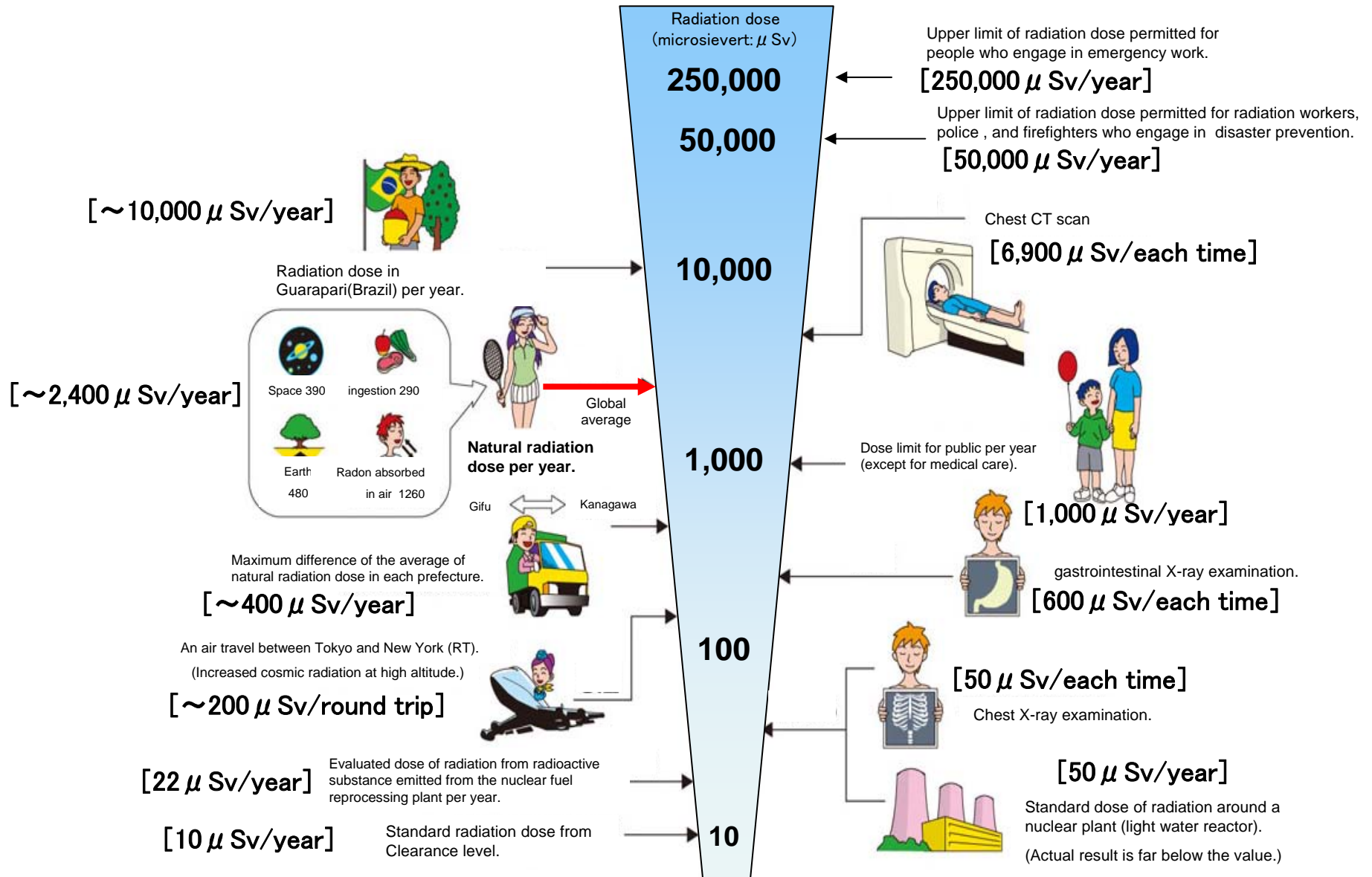


※ Sv【シーベルト】＝放射線の種類による生物効果の定数(※) × Gy【グレイ】

※ X線、γ線では 1

Radiation in Daily-life

※Unit : μSv



※ Sv [Sievert] = Constant of organism effect by kind of radiation (※) \times Gy [gray]

※ It is 1 in case of X ray and γ ray.

MEXT makes this, based on "Nuclear power 2002" made by Agency of Natural Resources and Energy.