

東京電力株式会社福島第一原子力発電所の20km以遠のモニタリング結果について
(Readings at Reading Post out of 20 km Zone of TEPCO Fukushima Dai-ichi NPP)

平成23年7月17日 10時00分現在
(As of 10:00 July 17, 2011)

文 部 科 学 省
(Ministry of Education, Culture, Sports, Science and Technology (MEXT))

○文部科学省が集計した結果
○Monitoring Outputs by MEXT

* 1 NaI(ヨウ化ナトリウム)シンチレータによる値(measured by NaI scintillator detector)
* 2 電離箱による値(measured by ionization chamber type survey meter)
* 3 半導体検出器による値(measured by semiconductor detector)

測定場所(東京電力株式会社福島第一原子力発電所からの距離) Reading Post(length from TEPCO Fukushima Dai-ichi NPP)		測定日時 Monitoring Time	数値(マイクロシーベルト/時) Reading(unit: μ Sv / h)	天候 Weather	実施者 Reading by
いわき市 Iwaki city	【75】 <u>いわき市内郷御殿町(43km南南西)</u> <u>Iwaki city Uchigoumimaya town</u> <u>(43kmSouth/South/West)</u>	2011/7/16 13:00	0.1 *2	降雨なし No Rain	警察部隊 Police unit
		2011/7/16 9:00	0.1 *2	降雨なし No Rain	警察部隊 Police unit
	【106】 いわき市川前町小白井字将監小屋(32km西南西) Iwaki city Kawamae town Ojiroi aza Syokangoya (32kmWest/South/West)	2011/7/16 9:50	0.4 *1	降雨なし No Rain	日本原子力研究開発機構 JAEA
	【114】 いわき市小川町上小川(26km南西) Iwaki city Ogawa town Kamiogawa (26kmSouth/West)	2011/7/16 10:52	1.4 *1	降雨なし No Rain	日本原子力研究開発機構 JAEA
	【115】 いわき市川前町下桶売萩(28km南西) Iwaki city Kawamae town Simookeuri Ogi (28kmSouth/West)	2011/7/16 10:29	2.8 *1	降雨なし No Rain	日本原子力研究開発機構 JAEA
【174】 いわき市小川町高萩(36km南南西) Iwaki city Ogawa town Takahagi (36kmSouth/South/West)	2011/7/16 9:30	0.1 *2	降雨なし No Rain	警察部隊 Police unit	
郡山市 Koriyama city	【86】 <u>郡山市大槻町長右エ門林(63km西)</u> <u>Koriyama city Ootsuki town Choamonbavashi</u> <u>(63kmWest)</u>	2011/7/16 15:00	0.9 *3	降雨なし No Rain	防衛省 Ministry of Defense
		2011/7/16 10:00	0.7 *3	降雨なし No Rain	防衛省 Ministry of Defense
相馬市 Soma city	【5】 相馬市中野寺前(42km北北西) Soma city Nakanoteramae (42kmNorth/North/West)	2011/7/16 10:28	0.4 *1	降雨なし No Rain	文部科学省 MEXT
	【39】 相馬市山上上並木(41km北北西) Soma city Yamakami Kaminamiki (41kmNorth/North/West)	2011/7/16 10:11	0.5 *1	降雨なし No Rain	文部科学省 MEXT
相馬郡飯館村 Soma county Iitate village	【33】 相馬郡飯館村長泥(33km北西) Soma county Iitate village Nagadoro (33kmNorth/West)	2011/7/16 9:35	15.3 *1	降雨なし No Rain	日本原子力研究開発機構 JAEA
伊達市 Date city	【3】 伊達市霊山町石田彦平(46km北西) Date city Ryozen town Ishida Hikohei (46kmNorth/West)	2011/7/16 9:47	2.1 *1	降雨なし No Rain	文部科学省 MEXT
	【37】 伊達市霊山町石田宝司沢(48km北西) Date city Ryozen town Ishida Hojizawa (48kmNorth/West)	2011/7/16 9:31	3.0 *1	降雨なし No Rain	文部科学省 MEXT
	【101】 伊達市霊山町大石字三ノ輪(55km北西) Date city Ryozen town Oishi aza Minowa (55kmNorth/West)	2011/7/16 9:09	0.2 *1	降雨なし No Rain	文部科学省 MEXT
	【102】 <u>伊達市月館町(51km北西)</u> <u>Date city Tsukidate town</u> <u>(51kmNorth/West)</u>	2011/7/16 14:33	1.0 *1	降雨なし No Rain	文部科学省 MEXT
伊達郡川俣町 Date county Kawamata town	【4】 <u>伊達郡川俣町大字鶴沢字川端(47km北西)</u> <u>Date county Kawamata town oaza Tsurusawa aza</u> <u>Kawabata</u> <u>(47kmNorth/West)</u>	2011/7/16 15:25	0.8 *1	降雨なし No Rain	日本原子力研究開発機構 JAEA
		2011/7/16 9:13	2.2 *1	降雨なし No Rain	日本原子力研究開発機構 JAEA
	【78】 <u>伊達郡川俣町鶴沢(48km北西)</u> <u>Date county Kawamata town Tsurusawa</u> <u>(48kmWest/North/West)</u>	2011/7/16 16:50	0.4 *2	降雨なし No Rain	警察部隊 Police unit
		2011/7/16 8:50	0.4 *2	降雨なし No Rain	警察部隊 Police unit

測定場所(東京電力株式会社福島第一原子力発電所からの距離) Reading Post(length from TEPCO Fukushima Dai-ichi NPP)		測定日時 Monitoring Time	数値(マイクロシーベルト/時) Reading(unit: μ Sv / h)	天候 Weather	実施者 Reading by	
田村市 Tamura city	[13]	田村市常葉町西向屋形(37km西) Tamura city Tokiwa town Nishimuki Yakata (37kmWest)	2011/7/16 13:25	0.3 *1	降雨なし No Rain	日本原子力研究開発機構 JAEA
	[14]	田村市常葉町常葉内町(34km西) Tamura city Tokiwa town Tokiwa Uchimachi (34kmWest)	2011/7/16 13:08	0.2 *1	降雨なし No Rain	日本原子力研究開発機構 JAEA
	[15]	田村市常葉町山根鹿島(32km西) Tamura city Tokiwa town Yamane Kashima (32kmWest)	2011/7/16 12:54	0.5 *1	降雨なし No Rain	日本原子力研究開発機構 JAEA
	[20]	田村市船引町新館下(41km西) Tamura city Funehiki town Niitate shimo (41kmWest)	2011/7/16 14:02	0.4 *1	降雨なし No Rain	日本原子力研究開発機構 JAEA
	[22]	田村市船引町上移字後田(35km西北西) Tamura city Funehiki town Kamiutsushi aza Ushirota (35kmWest/North/West)	2011/7/16 13:36	0.3 *1	降雨なし No Rain	日本原子力研究開発機構 JAEA
	[23]	田村市船引町南移水中内(37km西北西) Tamura city Funehiki town Minamitsushi Suichu-uchi (37kmWest/North/West)	2011/7/16 13:53	0.5 *1	降雨なし No Rain	日本原子力研究開発機構 JAEA
	[105]	田村市都路町古道字寺ノ前(21km西) Tamura city Miyakoji town Furumichi aza Teranomae (21kmWest)	2011/7/16 12:28	0.3 *1	降雨なし No Rain	日本原子力研究開発機構 JAEA
	[113]	田村市都路町岩井沢(25km西) Tamura city Miyakoji town Iwaizawa (25kmWest)	2011/7/16 12:40	1.3 *1	降雨なし No Rain	日本原子力研究開発機構 JAEA
	[110]	田村市都路町古道(25km西) Tamura city Miyakoji town Furumichi (25kmWest)	2011/7/16 12:12	0.9 *1	降雨なし No Rain	日本原子力研究開発機構 JAEA
二本松市 Nihonmatsu city	[10]	二本松市針道中島(44km西北西) Nihonmatsu city Harimichi Nakaima (44kmWest/North/West)	2011/7/16 15:08	0.5 *1	降雨なし No Rain	日本原子力研究開発機構 JAEA
	[11]	二本松市太田宇下田(43km西北西) Nihonmatsu city Ota aza Shimoda (43kmWest/North/West)	2011/7/16 14:21	0.9 *1	降雨なし No Rain	日本原子力研究開発機構 JAEA
福島市 Fukushima city	[1]	福島市杉妻町(62km北西) Fukushima city Sugitsuma town (62kmNorth/West)	2011/7/16 8:25	0.8 *1	降雨なし No Rain	文部科学省 MEXT
	[2]	福島市大波瀾ノ入(56km北西) Fukushima city Onami Takinoiri (56kmNorth/West)	2011/7/16 14:51	1.6 *1	降雨なし No Rain	文部科学省 MEXT
	[85]	福島市荒井原宿(66km西北西) Fukushima city Arai Haraijuku (66kmWest/North/West)	2011/7/16 15:00	0.3 *3	降雨なし No Rain	防衛省 Ministry of Defense
			2011/7/16 10:00	0.1 *3	降雨なし No Rain	防衛省 Ministry of Defense
双葉郡葛尾村 Futaba County Katsurao village	[21]	双葉郡葛尾村上野川(32km西北西) Futaba County Katsurao village Kaminogawa (32kmWest/North/West)	2011/7/16 13:22	2.1 *1	降雨なし No Rain	日本原子力研究開発機構 JAEA
	[104]	双葉郡葛尾村大字落合字落合(25km西北西) Futaba county Katsurao village Oaza Ochiai aza Ochiai (25kmWest/North/West)	2011/7/16 11:48	1.1 *1	降雨なし No Rain	日本原子力研究開発機構 JAEA
双葉郡川内村 Futaba county Kawauchi village	[43]	双葉郡川内村上川内宮渡(22km西南西) Futaba county Kawauchi village Shimokawauchi Miyawata (22kmWest/South/West)	2011/7/16 11:18	0.5 *1	降雨なし No Rain	日本原子力研究開発機構 JAEA
	[76]	双葉郡川内村上川内早渡(22km西南西) Futaba county Kawauchi village Kamikawauchi Hayawata (22kmWest/South/West)	2011/7/16 11:26	0.3 *1	降雨なし No Rain	日本原子力研究開発機構 JAEA
	[87]	双葉郡川内村上川内花ノ内(29km西南西) Futaba county Kawauchi village Kamikawauchi Hananouchi (29kmWest/South/West)	2011/7/16 15:00	0.7 *2	降雨なし No Rain	防衛省 Ministry of Defense
			2011/7/16 10:00	0.8 *2	降雨なし No Rain	防衛省 Ministry of Defense
	[111]	双葉郡川内村上川内(28km西南西) Futaba county Kawauchi village Kamikawauchi (28kmWest/South/West)	2011/7/16 10:20	0.6 *1	降雨なし No Rain	日本原子力研究開発機構 JAEA
	[181]	双葉郡川内村上川内(25km西南西) Futaba county Kawauchi village Kamikawauchi (25kmWest/South/West)	2011/7/16 11:43	0.5 *1	降雨なし No Rain	日本原子力研究開発機構 JAEA

測定場所(東京電力株式会社福島第一原子力発電所からの距離) Reading Post(length from TEPCO Fukushima Dai-ichi NPP)		測定日時 Monitoring Time	数値(マイクロシーベルト/時) Reading(unit : μ Sv / h)	天候 Weather	実施者 Reading by	
双葉郡浪江町 Futaba county Namie town	【31】	双葉郡浪江町津島仲沖(30km西北西) Futaba county Namie town Tsushima Nakaoki (30kmWest/North/West)	2011/7/16 10:21	6.3 *1	降雨なし No Rain	日本原子力研究開発機構 JAEA
	【32】	双葉郡浪江町赤宇木手七郎(31km北西) Futaba county Namie town Akougi Teshichiro (31kmNorth/West)	2011/7/16 10:00	15.3 *1	降雨なし No Rain	日本原子力研究開発機構 JAEA
	【34】	双葉郡浪江町津島大高木(30km西北西) Futaba county Namie town Tsushima Taikougi (30kmWest/North/West)	2011/7/16 11:30	5.0 *1	降雨なし No Rain	日本原子力研究開発機構 JAEA
	【79】	双葉郡浪江町下津島萱深(29km西北西) Futaba county Namie town Shimotsushima Kayabuka (29kmWest/North/West)	2011/7/16 10:50	8.6 *1	降雨なし No Rain	日本原子力研究開発機構 JAEA
	【83】	双葉郡浪江町赤宇木櫛平(24km北西) Futaba county Namie town Akougi Kunugidaira (24kmNorth/West)	2011/7/16 11:10	33.0 *2	降雨なし No Rain	日本原子力研究開発機構 JAEA
南相馬市 Minami Soma city	【7】	南相馬市鹿島区寺内本屋敷(32km北北西) Minami Soma city Kashima ward Terauchi Motoyashiki (32kmNorth/North/West)	2011/7/16 10:50	0.6 *1	降雨なし No Rain	文部科学省 MEXT
	【80】	南相馬市原町区高見町(25km北) Minami Soma city Haramachi ward Takami town (25kmNorth)	2011/7/16 16:20	0.3 *2	降雨なし No Rain	警察部隊 Police unit
			2011/7/16 11:11	0.3 *1	降雨なし No Rain	文部科学省 MEXT
			2011/7/16 8:20	0.2 *2	降雨なし No Rain	警察部隊 Police unit
	【103】	南相馬市原町区高大豆柄内(21km北) Minami Soma city Haramachi ward Taka Mamegarouchi (21kmNorth)	2011/7/16 12:06	0.4 *1	降雨なし No Rain	文部科学省 MEXT
	【107】	南相馬市原町区馬場下中内(23km北北西) Minami Soma city Haramachi ward Baba Shimonakanouchi (23kmNorth/North/West)	2011/7/16 12:22	1.4 *1	降雨なし No Rain	文部科学省 MEXT
【108】	南相馬市原町区大原台畑(30km北北西) Minami Soma city Haramachi ward Ohara Daihata (30kmNorth/North/West)	2011/7/16 12:50	2.2 *1	降雨なし No Rain	文部科学省 MEXT	

(TEPCO :Tokyo Electric Power Company)

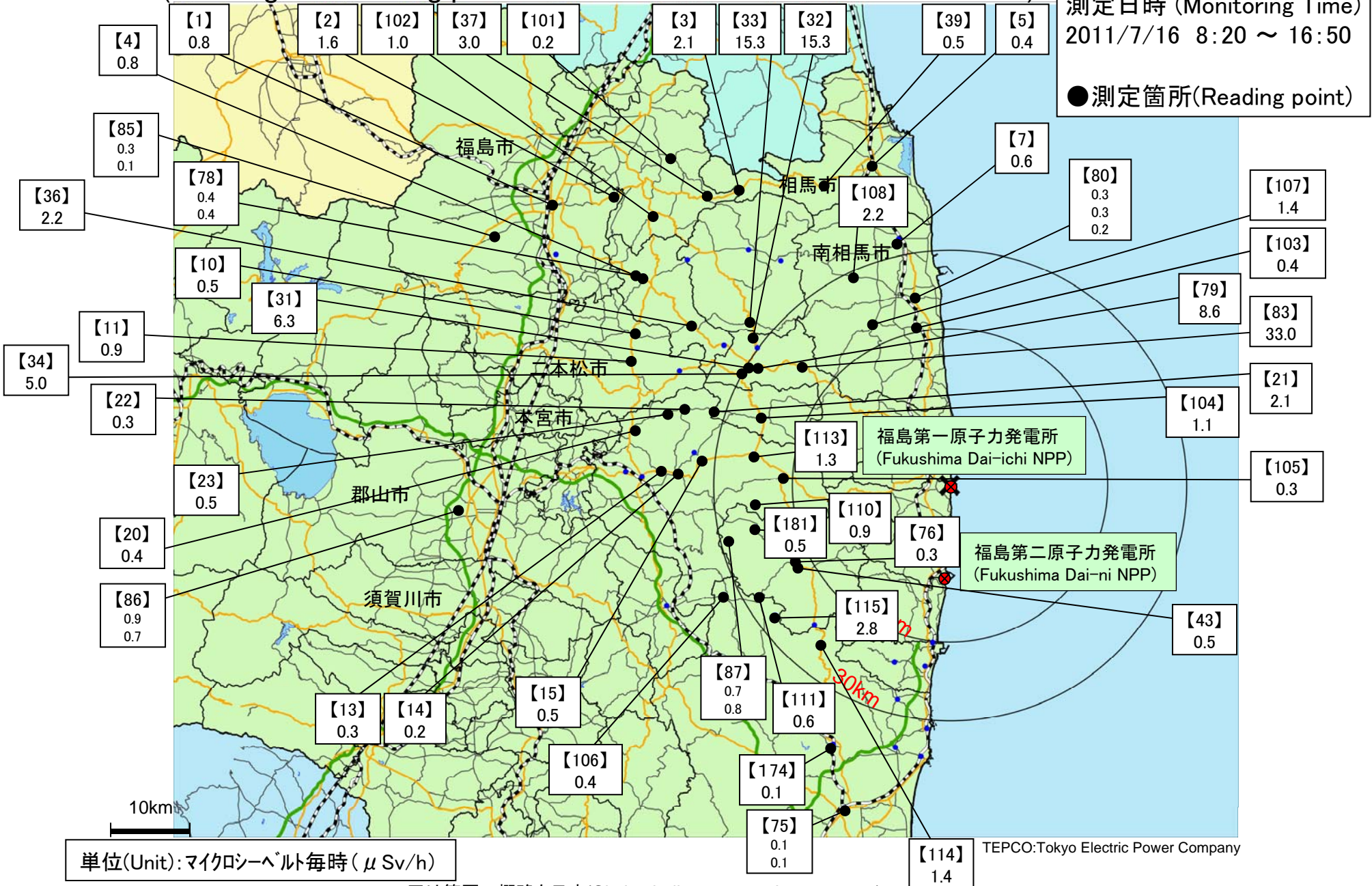
(JAEA : Japan Atomic Energy Agency)

東京電力株式会社福島第一原子力発電所周辺のモニタリング結果

(Readings at Reading point out of TEPCO Fukushima Dai-ichi NPP)

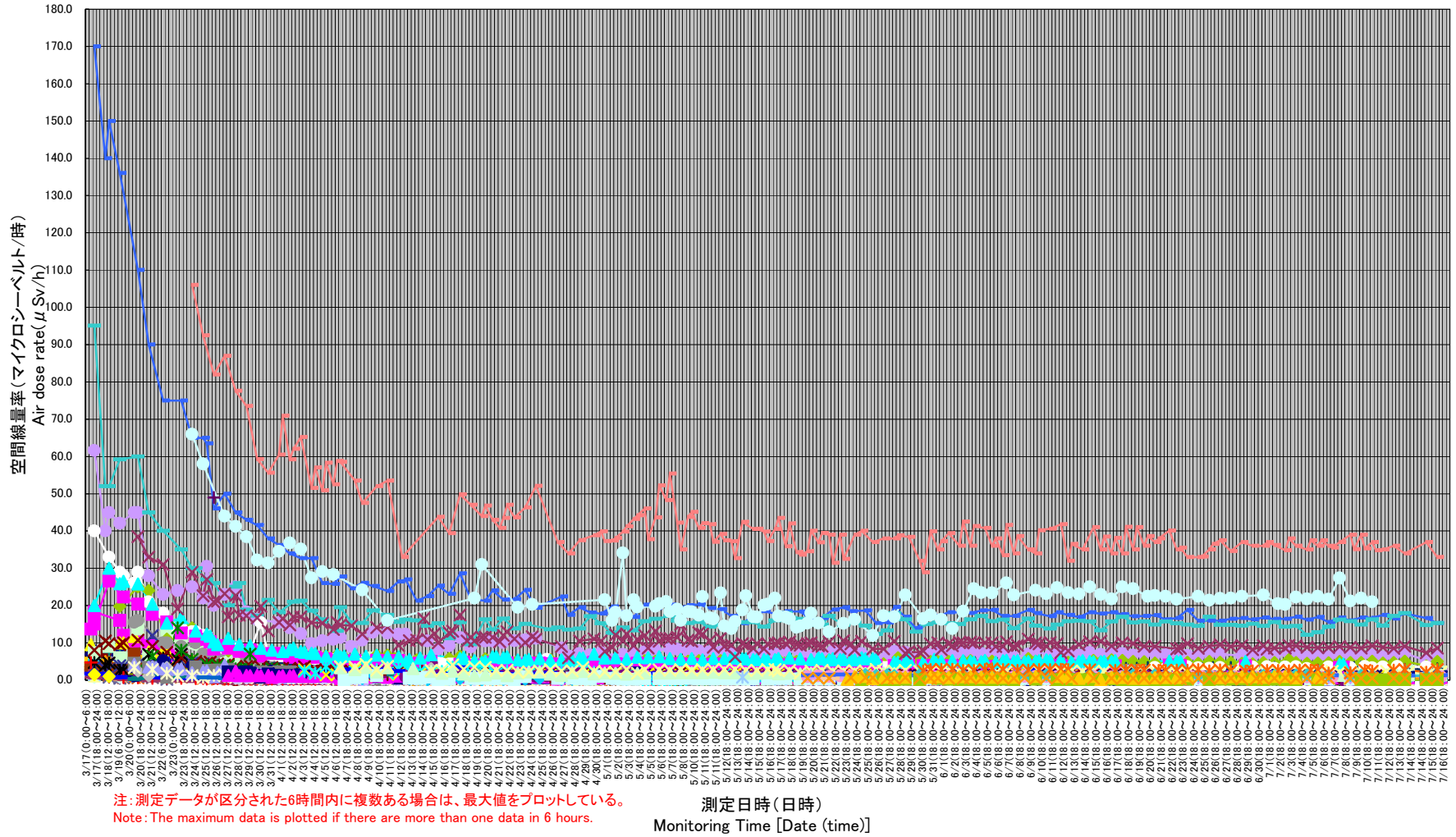
測定日時 (Monitoring Time)
2011/7/16 8:20 ~ 16:50

●測定箇所(Reading point)



東京電力株式会社福島第一原子力発電所の20km以遠のモニタリング結果の推移 (Readings at Reading point out of 20 km Zone of TEPCO Fukushima Dai-ichi NPP)

(TEPCO: Tokyo Electric Power Company)

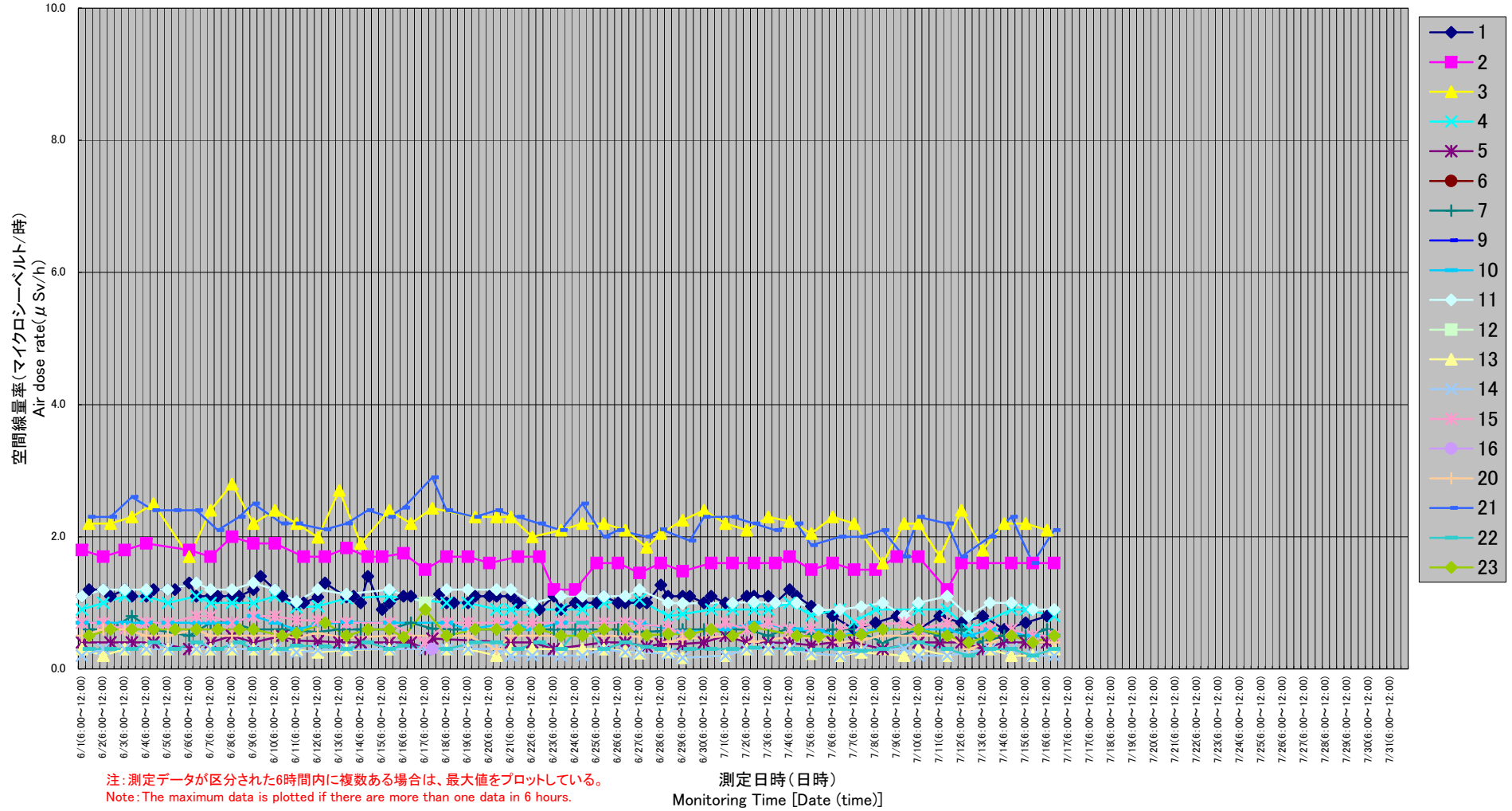


東京電力株式会社福島第一原子力発電所の20km以遠のモニタリング結果の推移(6/1~7/16)

(Readings at Reading point out of 20 km Zone of TEPCO Fukushima Dai-ichi NPP June 1-July 16)

(測定場所 Reading point 1~7, 9~16, 20~23)

(TEPCO: Tokyo Electric Power Company)

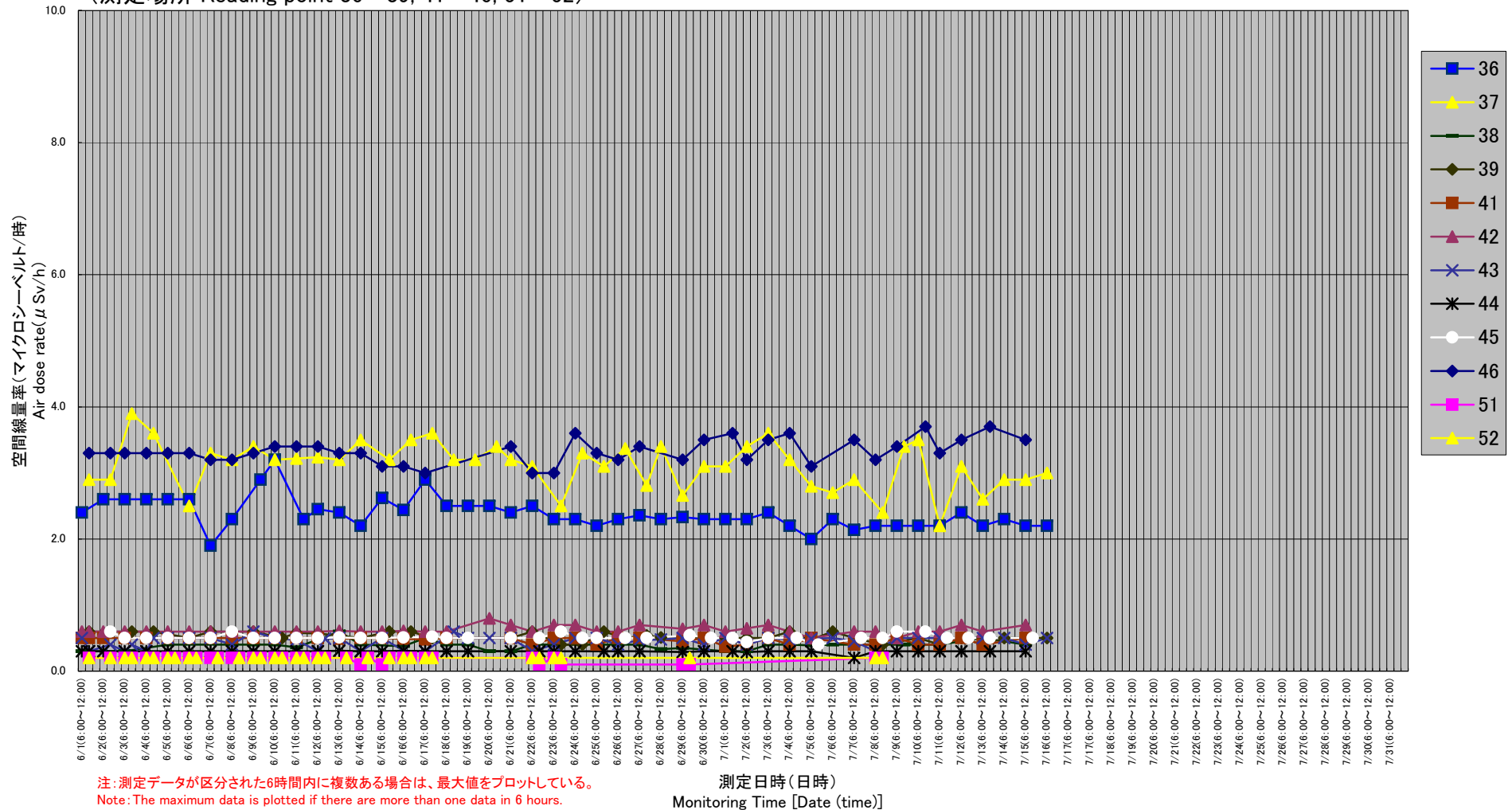


東京電力株式会社福島第一原子力発電所の20km以遠のモニタリング結果の推移(6/1~7/16)

(Readings at Reading point out of 20 km Zone of TEPCO Fukushima Dai-ichi NPP June 1-July 16)

(測定場所 Reading point 36~39, 41~46, 51~52)

(TEPCO: Tokyo Electric Power Company)

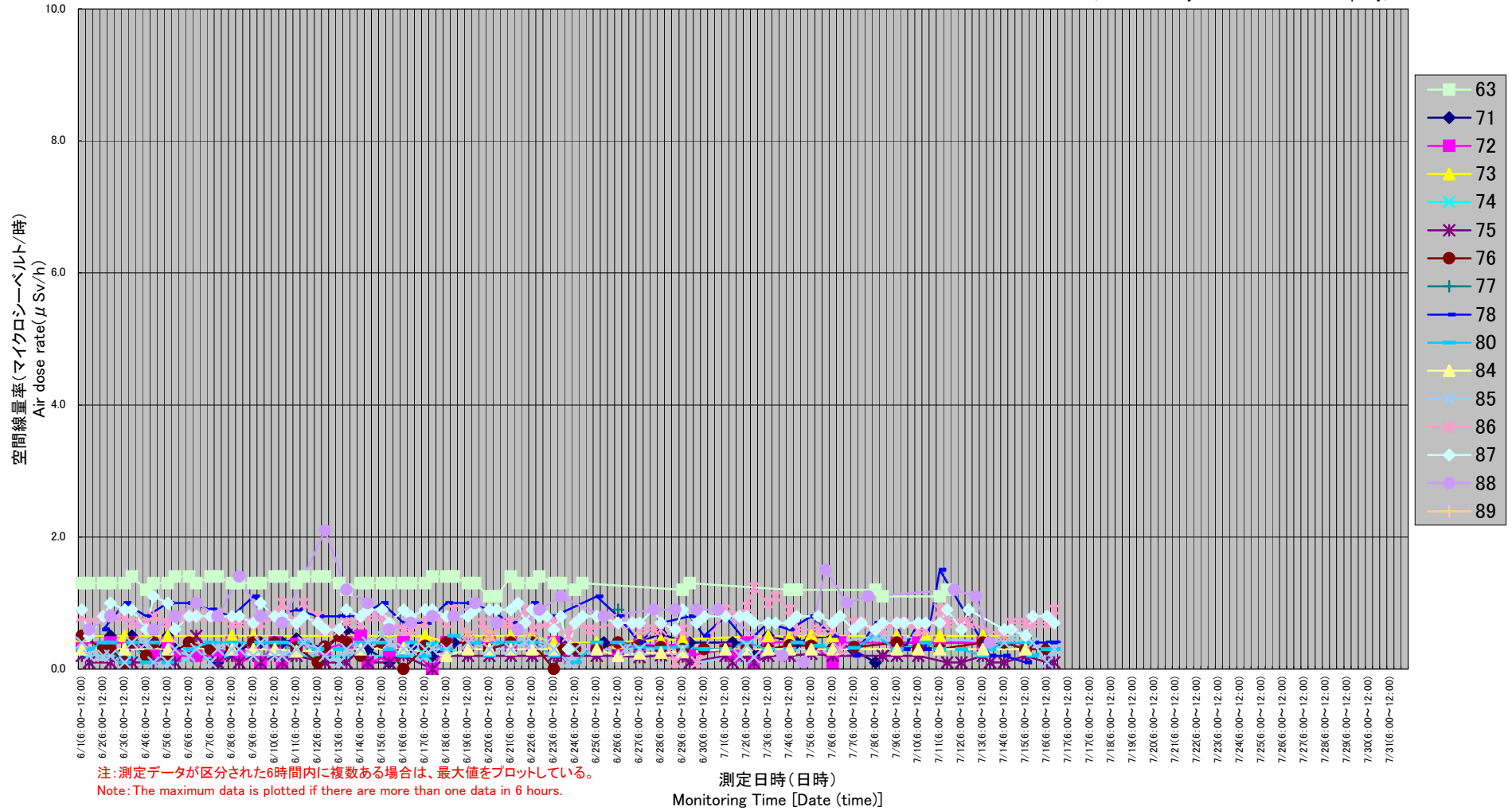


東京電力株式会社福島第一原子力発電所の20km以遠のモニタリング結果の推移(6/1~7/16)

(Readings at Reading point out of 20 km Zone of TEPCO Fukushima Dai-ichi NPP June 1–July 16)

(測定場所 Reading point 63, 71~78, 80, 84~89)

(TEPCO: Tokyo Electric Power Company)

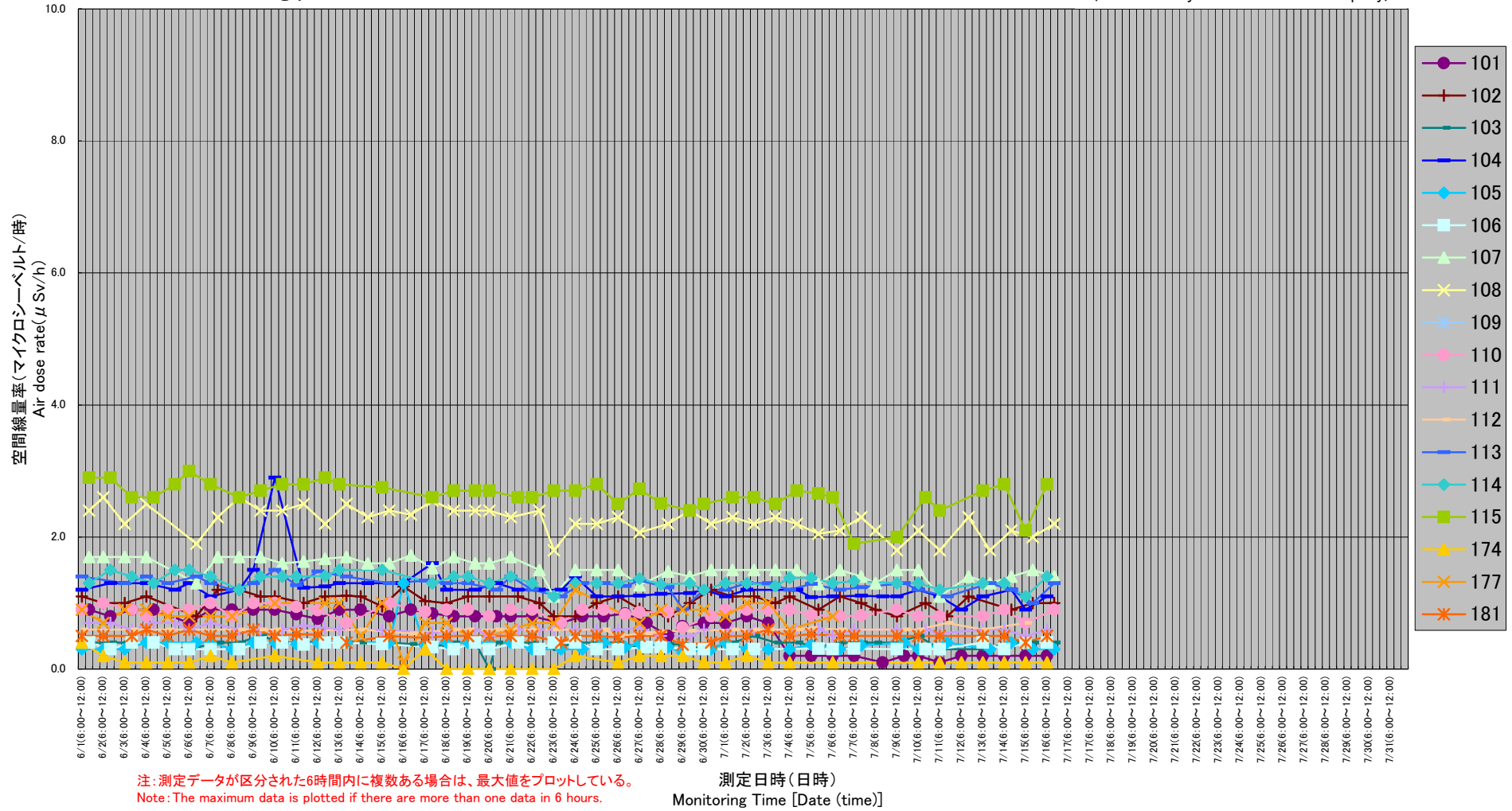


東京電力株式会社福島第一原子力発電所の20km以遠のモニタリング結果の推移(6/1~7/16)

(Readings at Reading point out of 20 km Zone of TEPCO Fukushima Dai-ichi NPP June 1–July 16)

(測定場所 Reading point 101~115, 174, 177, 181)

(TEPCO: Tokyo Electric Power Company)



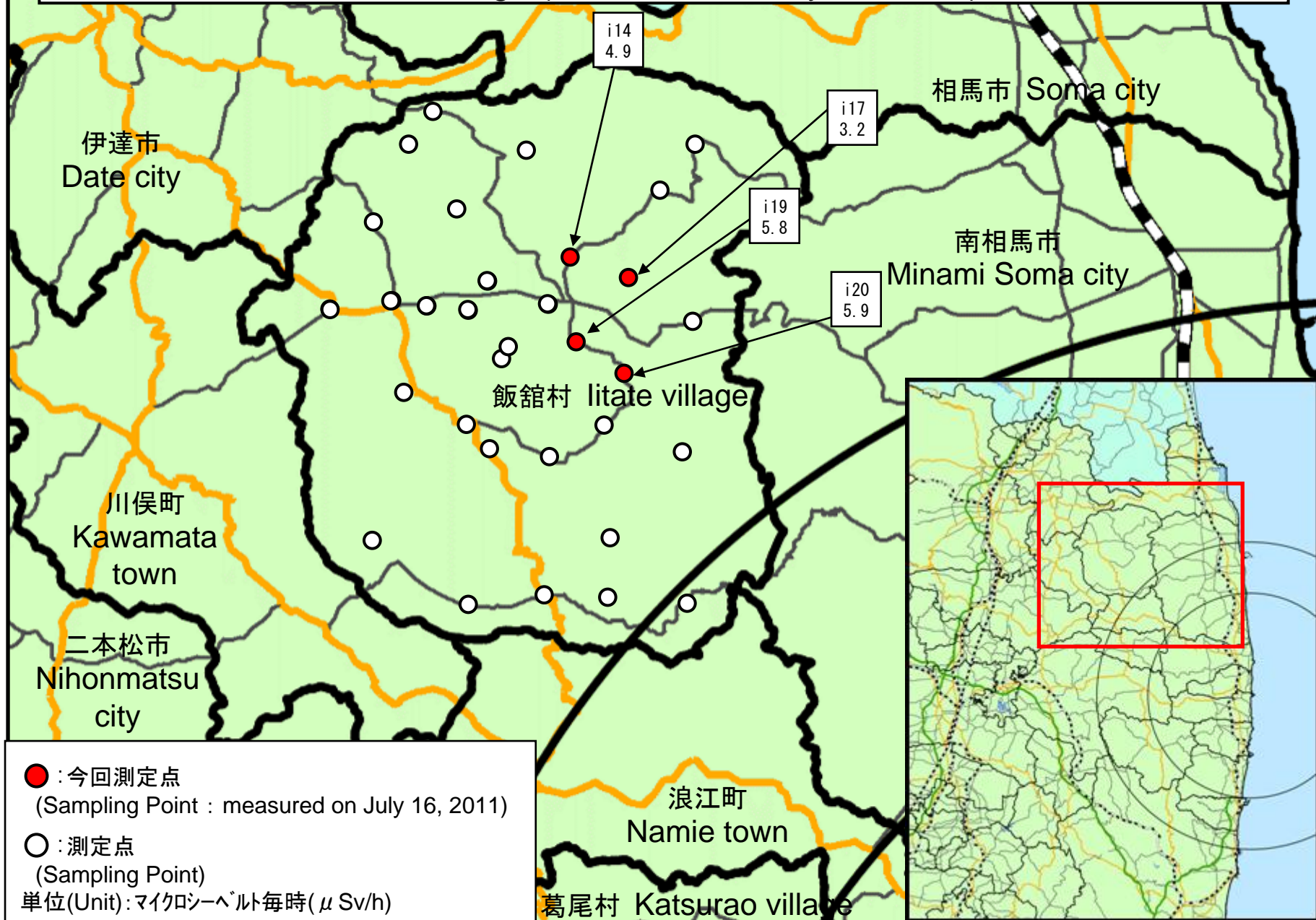
相馬郡飯館村(平成23年7月16日測定)

Soma county Iitate village (measured on July 16, 2011)

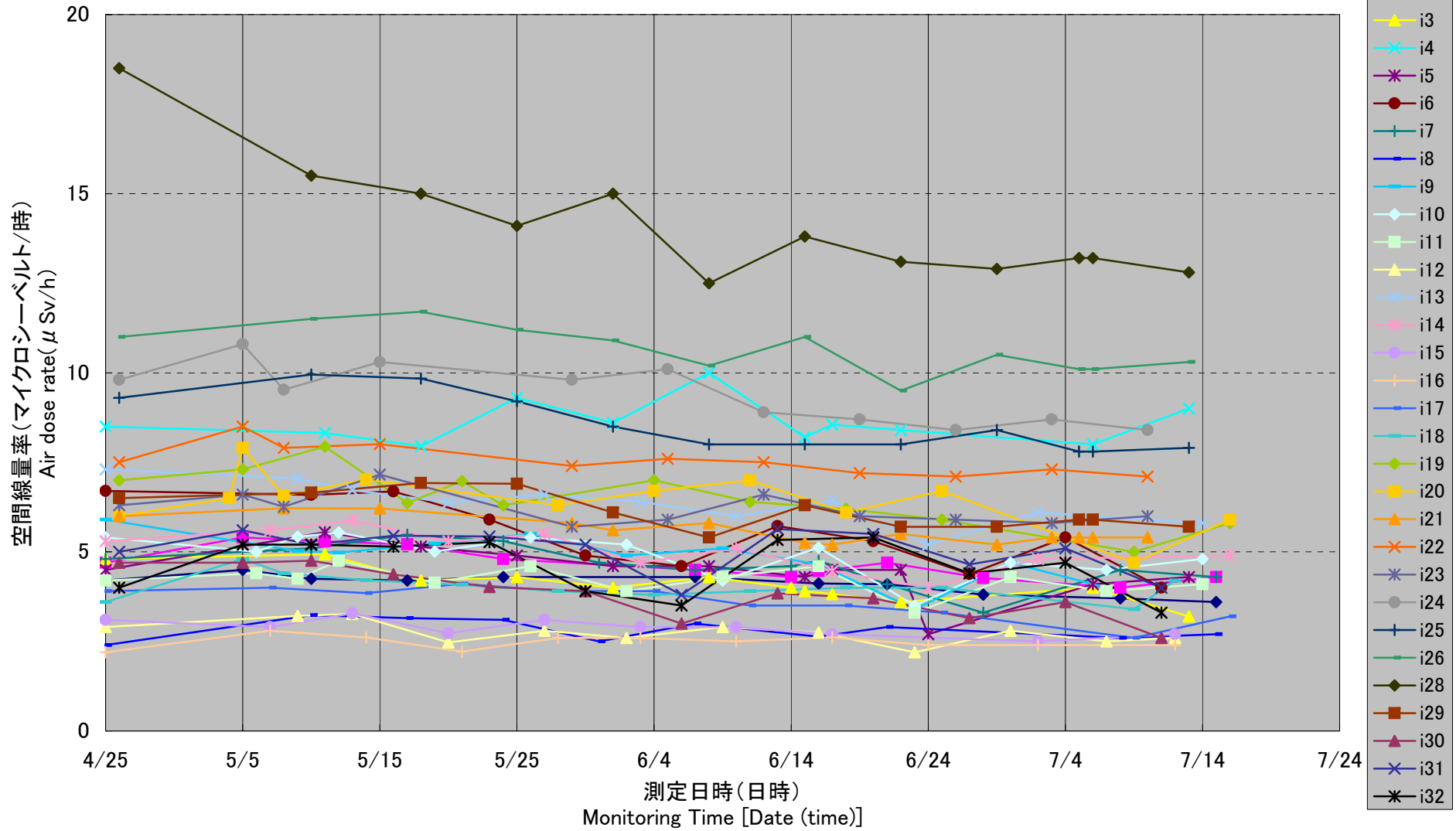
NaI(ヨウ化ナトリウム)シンチレータによる値(measured by NaI scintillator detector)

測定場所(東京電力株式会社福島第一原子力発電所からの距離) Reading Post(length from TEPCO Fukushima Dai-ichi NPP)		測定日時 Monitoring Time	数値(マイクロシーベルト/時) Reading(unit : μ Sv / h)	天候 Weather	実施者 Reading by
測定エリア Reading Point	i14 相馬郡飯館村草野(40km北西) Soma county Iitate village Kusano (40kmNorth/West)	2011/7/16 13:55	4.9	降雨なし No Rain	文部科学省 MEXT
測定エリア Reading Point	i17 相馬郡飯館村草野(38km北西) Soma county Iitate village Kusano (38kmNorth/West)	2011/7/16 13:40	3.2	降雨なし No Rain	文部科学省 MEXT
測定エリア Reading Point	相馬郡飯館村関沢(38km北西) Soma county Iitate village Sekisawa (38kmNorth/West)	2011/7/16 14:03	5.8	降雨なし No Rain	文部科学省 MEXT
測定エリア Reading Point	i20 相馬郡飯館村関沢橋場(36km北西) Soma county Iitate village Sekisawa Hashiba (36kmNorth/West)	2011/7/16 13:20	5.9	降雨なし No Rain	文部科学省 MEXT

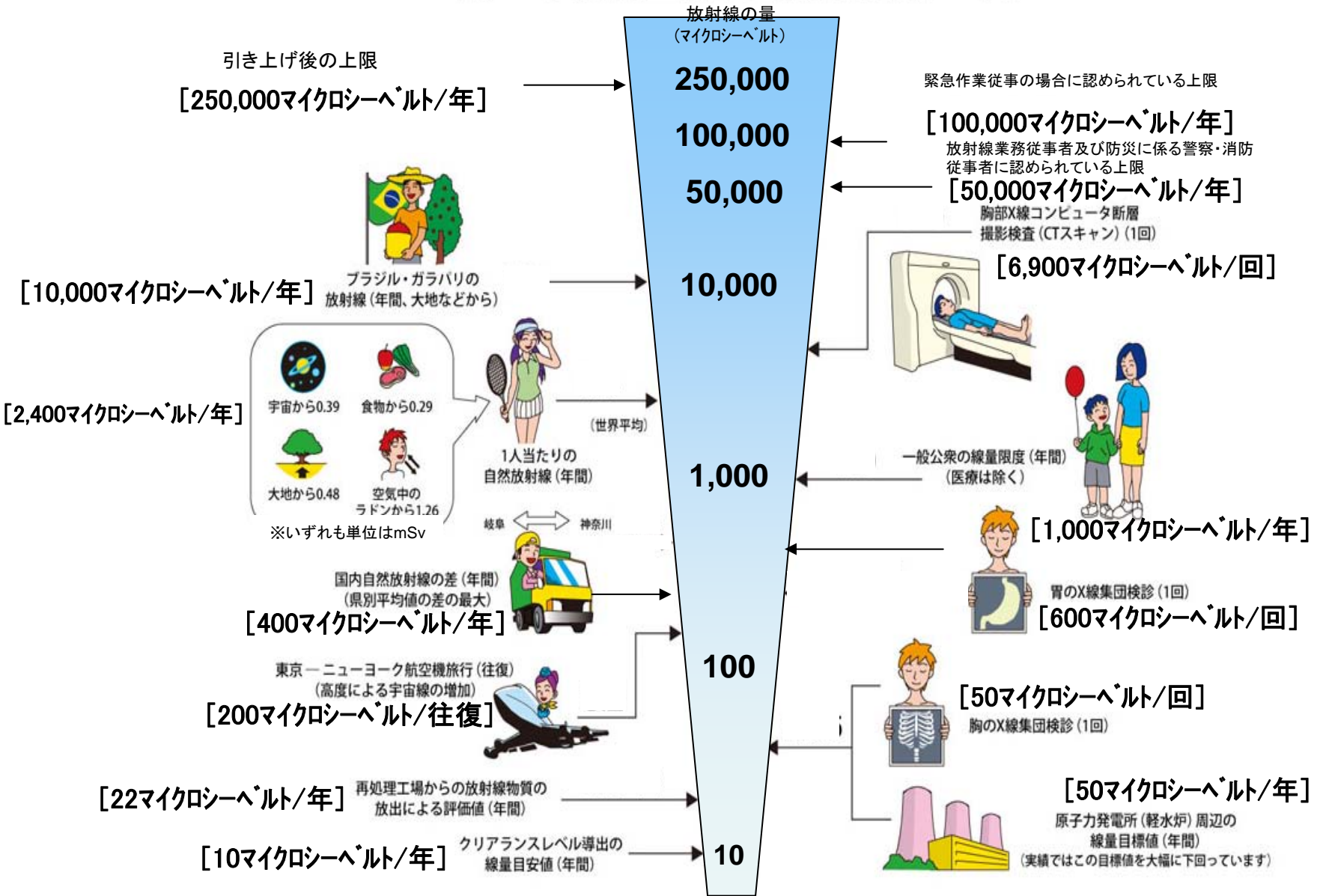
【飯館村(平成23年7月16日測定)】
【Iitate village (measured on July 16, 2011)】



飯舘村(H23/4/25~7/16)
Iitate village (measured on April 25 - July 16, 2011)



《 日常生活と放射線 》

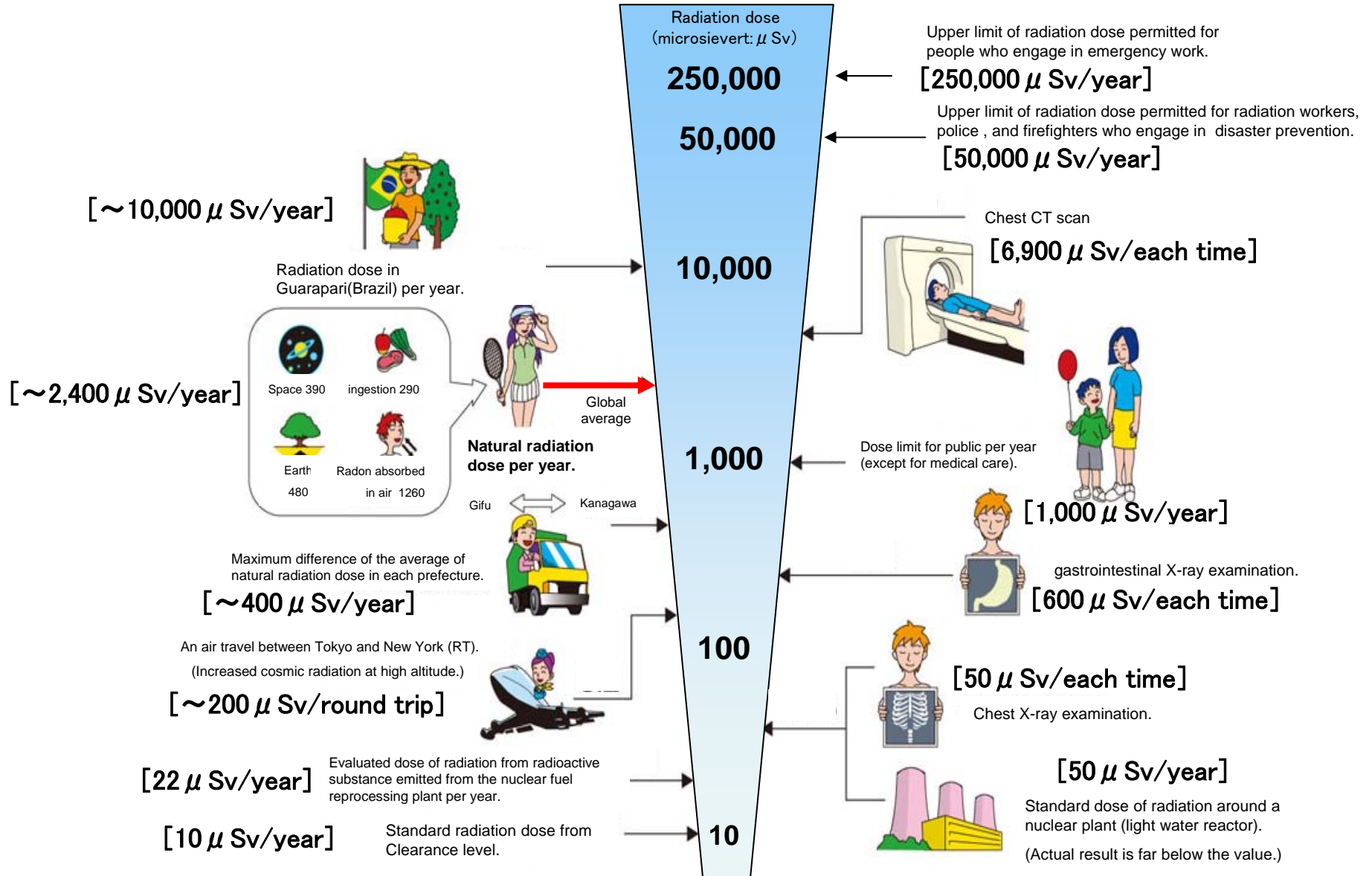


※ Sv【シーベルト】=放射線の種類による生物効果の定数(※) × Gy【グレイ】

※ X線、γ線では 1

Radiation in Daily-life

※Unit : μSv



※ Sv [Sievert] = Constant of organism effect by kind of radiation (※) × Gy [gray]

※ It is 1 in case of X ray and γ ray.