

福島第一原子力発電所の20km以遠のモニタリング結果について  
(Readings at Reading Post out of 20 km Zone of Fukushima Dai-ichi NPP)

平成23年6月3日 10時00分現在  
(As of 10:00 June 3, 2011)

文 部 科 学 省

(Ministry of Education, Culture, Sports, Science and Technology (MEXT))

文部科学省が集計した結果  
Monitoring Outputs by MEXT

注) 太字下線データが今回追加分

\* Boldface and underlined readings are new.

- \* 1 GM (ガイガーミュラー計数管) による値 (measured by Geiger-Müller counter)
- \* 2 電離箱による値 (measured by ionization chamber type survey meter)
- \* 3 NaI (ヨウ化ナトリウム) シンチレータによる値 (measured by NaI scintillator detector)
- \* 4 測定時間内における測定値の変動範囲 (variation range of the measuring data in measuring time)
- \* 5 半導体検出器による値 (measured by semiconductor detector)

測定場所 (福島第一発電所からの距離) Reading Post (length from NPP)		測定日時 Monitoring Time	数値 (マイクロシーベルト/時) Reading (unit: $\mu\text{Sv/h}$ )	天候 Weather	実施者 Reading by
いわき市 Iwaki city	[44] <b><u>いわき市大久町大久矢ノ目沢 (28km南南西)</u></b> <b><u>Iwaki city Ohisa town Ohisa Yanomezawa</u></b> <b><u>(28km South/South/West)</u></b>	2011/6/2 10:10	<b><u>0.3</u></b> *3	降雨なし No Rain	<b>電力会社</b> Electric power company
	[72] <b><u>いわき市久之浜町久之浜字北荒藤 (31km南)</u></b> <b><u>Iwaki city Hisanohama town Hisanohama aza Kitaaramaki</u></b> <b><u>(31km South)</u></b>	2011/6/2 15:32	<b><u>0.4</u></b> *2	降雨あり Rain	<b>警察 (NBC対策部隊)</b> Police (counter NBC operations unit)
	[75] <b><u>いわき市内郷御厩町 (43km南南西)</u></b> <b><u>Iwaki city Uchigoumiyamaya town</u></b> <b><u>(43km South/South/West)</u></b>	2011/6/2 16:20	<b><u>0.1</u></b> *2	降雨あり Rain	<b>警察 (NBC対策部隊)</b> Police (counter NBC operations unit)
	[106] いわき市川前町小白井字将監小屋 (32km西南西) Iwaki city Kawamae town Ojiroi aza Syokangoya (32km West/South/West)	2011/6/2 13:24	0.3 *3	降雨あり Rain	日本原子力研究開発機構 JAEA
	[114] いわき市小川町上小川 (26km南西) Iwaki city Ogawa town Kamiogawa (26km South/West)	2011/6/2 12:35	1.5 *3	降雨あり Rain	日本原子力研究開発機構 JAEA
	[115] いわき市川前町荻 (28km南西) Iwaki city Kawamae town Ogi (28km South/West)	2011/6/2 12:59	2.9 *3	降雨なし No Rain	日本原子力研究開発機構 JAEA
	[174] いわき市小川町高萩 (36km南南西) Iwaki city Ogawa town Takahagi (36km South/South/West)	2011/6/2 11:20	0.2 *2	降雨なし No Rain	警察 (NBC対策部隊) Police (counter NBC operations unit)
郡山市 Koriyama city	[86] 郡山市大槻町長右工門林 (63km西) Koriyama city Ootsuki town Choemonbayashi (63km West)	2011/6/2 14:00	<b><u>0.8</u></b> *5	降雨あり Rain	<b>防衛省</b> Ministry of Defense
		2011/6/2 6:00	0.8 *5	降雨なし No Rain	防衛省 Ministry of Defense
相馬市 Soma city	[5] 相馬市中野寺前 (42km北北西) Soma city Nakanoteramae (42km North/North/West)	2011/6/2 13:34	0.4 *3	降雨なし No Rain	文部科学省 MEXT
	[39] 相馬市山上上並木 (41km北北西) Soma city Yamakami Kaminamiki (41km North/North/West)	2011/6/2 13:53	0.6 *3	降雨なし No Rain	文部科学省 MEXT
相馬郡飯館村 Soma county litate Village	[33] 相馬郡飯館村長泥 (33km北西) Soma county litate Village Nagadoro (33km North/West)	2011/6/2 9:39	15.2 *3	降雨なし No Rain	日本原子力研究開発機構 JAEA
	[61] <b><u>相馬郡飯館村八木沢 (36km北西)</u></b> <b><u>Soma county litate Village Yagisawa</u></b> <b><u>(36km North/West)</u></b>	2011/6/2 15:09	<b><u>3.7</u></b> *3	降雨なし No Rain	<b>福島県</b> Fukushima Prefecture
		2011/6/2 12:03	<b><u>3.8</u></b> *3	降雨なし No Rain	<b>福島県</b> Fukushima Prefecture
	[62] <b><u>相馬郡飯館村草野大師堂 (40km北西)</u></b> <b><u>Soma county litate Village Kusano Taishido</u></b> <b><u>(40km North/West)</u></b>	2011/6/2 15:20	<b><u>5.1</u></b> *3	降雨なし No Rain	<b>福島県</b> Fukushima Prefecture
		2011/6/2 11:54	<b><u>5.2</u></b> *3	降雨なし No Rain	<b>福島県</b> Fukushima Prefecture
	[63] <b><u>相馬郡飯館村二枝橋 (44km北西)</u></b> <b><u>Soma county litate Village Nimaibashi</u></b> <b><u>(44km North/West)</u></b>	2011/6/2 15:47	<b><u>1.3</u></b> *3	降雨なし No Rain	<b>福島県</b> Fukushima Prefecture
2011/6/2 10:57		<b><u>1.3</u></b> *3	降雨なし No Rain	<b>福島県</b> Fukushima Prefecture	

- \* 1 GM (ガイガーミュラー計数管) による値(measured by Geiger-Müller counter)
- \* 2 電離箱による値(measured by ionization chamber type survey meter)
- \* 3 NaI (ヨウ化ナトリウム)シンチレータによる値(measured by NaI scintillator detector)
- \* 4 測定時間における測定値の変動範囲(variation range of the measuring data in measuring time)
- \* 5 半導体検出器による値(measured by semiconductor detector)

測定場所 (福島第一発電所からの距離) Reading Post(length from NPP)		測定日時 Monitoring Time	数値 (マイクロシーベルト/時) Reading (unit : $\mu$ Sv / h)	天候 Weather	実施者 Reading by
伊達市 Date city	[3] <b>伊達市露山町石田彦平 (46km北西)</b> <b>Date city Ryozen town Ishida Hikoho(46kmNorth/West)</b>	2011/6/2 14:20	2.2 <sup>*3</sup>	降雨なし No Rain	文部科学省 MEXT
	[37] <b>伊達市露山町石田宝司沢 (48km北西)</b> <b>Date city Ryozen town Ishida Hojizawa (48kmNorth/West)</b>	2011/6/2 14:29	2.9 <sup>*3</sup>	降雨なし No Rain	文部科学省 MEXT
	[101] <b>伊達市露山町大石字三ノ輪 (55km北西)</b> <b>Date city Ryozen town Oishi aza Minowa (55kmNorth/West)</b>	2011/6/2 14:53	0.8 <sup>*3</sup>	降雨なし No Rain	文部科学省 MEXT
	[102] 伊達市月館町月館字町 (51km北西) Date city Tsukidate town Tsukidate aza Machi (51kmNorth/West)	2011/6/2 9:27	1.0 <sup>*3</sup>	降雨なし No Rain	文部科学省 MEXT
伊達郡川俣町 Date county Kawamata town	[4] 伊達郡川俣町大字鶴沢字川端 (47km北西) Date county Kawamata town oaza Tsurusawa aza Kawabata (47kmNorth/West)	2011/6/2 9:04	1.0 <sup>*3</sup>	降雨なし No Rain	日本原子力研究開発機構 JAEA
	[36] 伊達郡川俣町山木屋大洪 (39km西北西) Date county Kawamata town Yamakiya Oonukari (39kmWest/North/West)	2011/6/2 9:20	2.6 <sup>*3</sup>	降雨なし No Rain	日本原子力研究開発機構 JAEA
	[46] <b>伊達郡川俣町山木屋向出山 (34km西北西)</b> <b>Date county Kawamata town Yamakiya Mukaideyama (34kmWest/North/West)</b>	2011/6/2 10:00	3.3 <sup>*3</sup>	降雨なし No Rain	電力会社 Electric power company
	[78] 伊達郡川俣町鶴沢 (48km北西) Date county Kawamata town oaza Tsurusawa (48kmWest/North/West)	2011/6/2 9:35	0.6 <sup>*2</sup>	降雨なし No Rain	警察 (NBC対策部隊) Police ( counter NBC operations unit )
田村市 Tamura city	[13] 田村市常葉町西向屋形 (37km西) Tamura city Tokiwa town Nishimuki Yakata (37kmWest)	2011/6/2 9:56	0.2 <sup>*3</sup>	降雨なし No Rain	日本原子力研究開発機構 JAEA
	[14] 田村市常葉町常葉内町 (34km西) Tamura city Tokiwa town Tokiwa Uchimachi (34kmWest)	2011/6/2 10:05	0.3 <sup>*3</sup>	降雨なし No Rain	日本原子力研究開発機構 JAEA
	[15] 田村市常葉町山根鹿島 (32km西) Tamura city Tokiwa town Yamane Kashima (32kmWest)	2011/6/2 10:19	0.7 <sup>*3</sup>	降雨なし No Rain	日本原子力研究開発機構 JAEA
	[20] 田村市船引町新館下 (41km西) Tamura city Funehiki town Niitate shimo (41kmWest)	2011/6/2 9:41	0.6 <sup>*3</sup>	降雨なし No Rain	日本原子力研究開発機構 JAEA
	[22] 田村市船引町上移字後田 (35km西北西) Tamura city Funehiki town Kamiutsushi aza Ushirota (35kmWest/North/West)	2011/6/2 13:12	0.3 <sup>*3</sup>	降雨なし No Rain	日本原子力研究開発機構 JAEA
	[23] 田村市船引町南移水中内 (37km西北西) Tamura city Funehiki town Minamiutsushi Suichu-uchi (37kmWest/North/West)	2011/6/2 13:24	0.6 <sup>*3</sup>	降雨なし No Rain	日本原子力研究開発機構 JAEA
	[41] <b>田村市都路町古道 (21km西)</b> <b>Tamura city Miyakoji town Furumichi (21kmWest)</b>	2011/6/2 9:50	0.5 <sup>*3</sup>	降雨なし No Rain	電力会社 Electric power company
田村市 Tamura city	[42] <b>田村市常葉町山根富岡 (33km西)</b> <b>Tamura city Tokiwa town Yamane Tomioka (33kmWest)</b>	2011/6/2 10:05	0.6 <sup>*3</sup>	降雨なし No Rain	電力会社 Electric power company
	[52] <b>田村市船引町船引馬場川原 (41km西)</b> <b>Tamura city Funehiki town funehiki Babakawara (41kmWest)</b>	2011/6/2 15:28	0.2 <sup>*3</sup>	降雨あり Rain	福島県 Fukushima Prefecture
		2011/6/2 12:00	0.2 <sup>*3</sup>	降雨なし No Rain	福島県 Fukushima Prefecture
	[105] 田村市都路町古道字寺ノ前 (21km西) Tamura city Miyakoji town Furumichi aza Teranomae (21kmWest)	2011/6/2 10:49	0.3 <sup>*3</sup>	降雨なし No Rain	日本原子力研究開発機構 JAEA
	[113] <b>田村市都路町岩井沢 (25km西)</b> <b>Tamura city Miyakoji town Iwaizawa (25kmWest)</b>	2011/6/2 10:40	1.5 <sup>*3</sup>	降雨なし No Rain	日本原子力研究開発機構 JAEA
[110] 田村市都路町古道 (25km西) Tamura city Miyakoji town Furumichi (25kmWest)	2011/6/2 11:03	1.0 <sup>*3</sup>	降雨なし No Rain	日本原子力研究開発機構 JAEA	
田村郡小野町 Tamura county Ono town	[51] <b>田村郡小野町小野新町館廻 (39km西南西)</b> <b>Tamura county Ono town Ononimachi Tatemawari (39kmWest/South/West)</b>	2011/6/2 14:38	0.2 <sup>*3</sup>	降雨あり Rain	福島県 Fukushima Prefecture
		2011/6/2 11:12	0.2 <sup>*3</sup>	降雨なし No Rain	福島県 Fukushima Prefecture

- \* 1 GM(ガイガーミュラー計数管)による値(measured by Geiger-Müller counter)
- \* 2 電離箱による値(measured by ionization chamber type survey meter)
- \* 3 NaI(ヨウ化ナトリウム)シンチレータによる値(measured by NaI scintillator detector)
- \* 4 測定時間内における測定値の変動範囲(variation range of the measuring data in measuring time)
- \* 5 半導体検出器による値(measured by semiconductor detector)

測定場所(福島第一発電所からの距離) Reading Post(length from NPP)		測定日時 Monitoring Time	数値(マイクロシーベルト/時) Reading(unit : $\mu$ Sv / h)	天候 Weather	実施者 Reading by	
二本松市 Nihonmatsu city	[10]	二本松市針道中島(44km西北西) Nihonmatsu city Harimichi Nakajima (44kmWest/North/West)	2011/6/2 9:18	0.7 * <sup>3</sup>	降雨なし No Rain	日本原子力研究開発機構 JAEA
	[11]	二本松市太田字下田(44km西北西) Nihonmatsu city Ota aza Shimoda (44kmWest/North/West)	2011/6/2 9:26	1.2 * <sup>3</sup>	降雨なし No Rain	日本原子力研究開発機構 JAEA
福島市 Fukushima city	[1]	福島市杉妻町(62km北西) Fukushima city Sugitsuma town (62kmNorth/West)	<u>2011/6/2 15:25</u>	<u>1.1</u> * <sup>3</sup>	<u>降雨なし</u> <u>No Rain</u>	<u>日本原子力研究開発機構</u> <u>JAEA</u>
			2011/6/2 8:27	1.2 * <sup>3</sup>	降雨なし No Rain	文部科学省 MEXT
	[2]	福島市大波瀆ノ入(56km北西) Fukushima city Onami Takinoiri (56kmNorth/West)	2011/6/2 9:09	1.7 * <sup>3</sup>	降雨なし No Rain	文部科学省 MEXT
	[85]	福島市荒井原宿(66km西北西) Fukushima city Arai Harajiku (66kmWest/North/West)	<u>2011/6/2 14:00</u>	<u>0.2</u> * <sup>5</sup>	<u>降雨なし</u> <u>No Rain</u>	<u>防衛省</u> <u>Ministry of Defense</u>
			2011/6/2 6:00	0.2 * <sup>5</sup>	降雨なし No Rain	防衛省 Ministry of Defense
[88]	<u>福島市光が丘(58km西北西)</u> <u>Fukushima city Hikarigaoka</u> <u>(58kmWest/North/West)</u>	<u>2011/6/1 17:00</u>	<u>0.6</u> * <sup>5</sup>	<u>降雨あり</u> <u>Rain</u>	<u>防衛省</u> <u>Ministry of Defense</u>	
双葉郡葛尾村 Futaba County Katsurao Village	[21]	双葉郡葛尾村上野川(31km西北西) Futaba County Katsurao Village Kaminogawa (31kmWest/North/West)	2011/6/2 12:57	2.3 * <sup>3</sup>	降雨なし No Rain	日本原子力研究開発機構 JAEA
	[104]	双葉郡葛尾村大字落合字落合(26km西北西) Futaba county Katsurao village Oaza Ochiai aza Ochiai (26kmWest/North/West)	2011/6/2 12:47	1.3 * <sup>3</sup>	降雨なし No Rain	日本原子力研究開発機構 JAEA
双葉郡川内村 Futaba county Kawauchi Village	[43]	双葉郡川内村上川内宮渡(22km西南西) Futaba county Kawauchi Village Shimokawauchi Miyawata (22kmWest/South/West)	2011/6/2 12:14	0.4 * <sup>3</sup>	降雨なし No Rain	日本原子力研究開発機構 JAEA
			<u>2011/6/2 10:00</u>	<u>0.3</u> * <sup>3</sup>	<u>降雨なし</u> <u>No Rain</u>	<u>電力会社</u> <u>Electric power company</u>
	[76]	双葉郡川内村上川内早渡(注)(22km西南西) Futaba county Kawauchi Village Kamikawauchi Hayawata* (22kmWest/South/West)	2011/6/2 12:00	0.3 * <sup>3</sup>	降雨なし No Rain	日本原子力研究開発機構 JAEA
			2011/6/2 10:07	0.3 * <sup>2</sup>	降雨なし No Rain	警察(NBC対策部隊) Police ( counter NBC operations unit )
	[177]	双葉郡川内村上川内(25km南西) Futaba county Kawauchi Village Shimokawauch (25kmSouth/West)	2011/6/2 10:35	0.7 * <sup>2</sup>	降雨なし No Rain	警察(NBC対策部隊) Police ( counter NBC operations unit )
	[87]	双葉郡川内村上川内花ノ内(29km西南西) Futaba county Kawauchi Village Kamikawauchi Hananouchi (29kmWest/South/West)	<u>2011/6/2 14:00</u>	<u>1.0</u> * <sup>2</sup>	<u>降雨あり</u> <u>Rain</u>	<u>防衛省</u> <u>Ministry of Defense</u>
			2011/6/2 6:00	0.8 * <sup>2</sup>	降雨なし No Rain	防衛省 Ministry of Defense
[111]	双葉郡川内村上川内(28km西南西) Futaba county Kawauchi Village Kamikawauchi (28kmWest/South/West)	2011/6/2 13:11	0.7 * <sup>3</sup>	降雨なし No Rain	日本原子力研究開発機構 JAEA	
[181]	双葉郡川内村上川内(25km西南西) Futaba county Kawauchi Village Kamikawauchi (25kmWest/South/West)	2011/6/2 11:16	0.5 * <sup>3</sup>	降雨なし No Rain	日本原子力研究開発機構 JAEA	
双葉郡浪江町 Futaba county Namie town	[31]	双葉郡浪江町津島仲沖(30km西北西) Futaba county Namie town Tsushima Nakaoki (30kmWest/North/West)	2011/6/2 10:24	6.8 * <sup>3</sup>	降雨なし No Rain	日本原子力研究開発機構 JAEA
	[32]	双葉郡浪江町赤字木手七郎(31km北西) Futaba county Namie town Akougi Teshichiro (31kmNorth/West)	2011/6/2 10:04	18.2 * <sup>3</sup>	降雨なし No Rain	日本原子力研究開発機構 JAEA
	[34]	双葉郡浪江町津島大高木(30km西北西) Futaba county Namie town Tsushima Taikougi (30kmWest/North/West)	2011/6/2 11:29	5.0 * <sup>3</sup>	降雨なし No Rain	日本原子力研究開発機構 JAEA
	[79]	双葉郡浪江町下津島萱深(29km西北西) Futaba county Namie town shimotsushima kayabuka (29kmWest/North/West)	<u>2011/6/2 14:45</u>	<u>9.2</u> * <sup>2</sup>	<u>降雨なし</u> <u>No Rain</u>	<u>警察(NBC対策部隊)</u> <u>Police ( counter NBC operations unit )</u>
			2011/6/2 10:43	9.7 * <sup>3</sup>	降雨なし No Rain	日本原子力研究開発機構 JAEA

- \* 1 GM (ガイガーミュラー計数管) による値(measured by Geiger-Müller counter)
- \* 2 電離箱による値(measured by ionization chamber type survey meter)
- \* 3 NaI (ヨウ化ナトリウム)シンチレータによる値(measured by NaI scintillator detector)
- \* 4 測定時間内における測定値の変動範囲(variation range of the measuring data in measuring time)
- \* 5 半導体検出器による値(measured by semiconductor detector)

測定場所 (福島第一発電所からの距離) Reading Post(length from NPP)		測定日時 Monitoring Time	数値 (マイクロシーベルト/時) Reading (unit : $\mu$ Sv / h)	天候 Weather	実施者 Reading by	
双葉郡浪江町 Futaba county Namie town	[81]	<u>双葉郡浪江町赤宇木石小屋 (30km北西)</u> <u>Futaba county Namie town Akougi Ishikoya</u> <u>(30kmNorth/West)</u>	2011/6/2 14:50	13.8 * <sup>2</sup> —	降雨なし No Rain	警察(NBC対策部隊) Police ( counter NBC operations unit )
	[83]	双葉郡浪江町赤宇木櫛平 (24km北西) Futaba county Namie town Akougi Kunugidaira (24kmNorth/West)	2011/6/2 11:15	36.0 * <sup>2</sup>	降雨なし No Rain	日本原子力研究開発機構 JAEA
			2011/6/2 9:45	39.4 * <sup>2</sup>	降雨なし No Rain	警察(NBC対策部隊) Police ( counter NBC operations unit )
双葉郡楮葉町 Futaba county Naraha town	[45]	<u>双葉郡楮葉町山田岡美し森 (20km南)</u> <u>Futaba county Naraha town Yamadaoka Utsukushimori</u> <u>(20kmSouth)</u>	2011/6/2 10:02	0.6 * <sup>3</sup> —	降雨なし No Rain	電力会社 Electric power company
双葉郡広野町 Futaba county Hirono town	[71]	<u>双葉郡広野町下北泊苗代麓 (23km南)</u> <u>Futaba county Hirono town Shimokitaba Nawashirogae</u> <u>(23kmSouth)</u>	2011/6/2 14:55	0.5 * <sup>2</sup> —	降雨あり Rain	警察(NBC対策部隊) Police ( counter NBC operations unit )
南相馬市 Minami Soma city	[7]	南相馬市鹿島区寺内本屋敷 (32km北北西) Minami Soma city Kashima ward Terauchi Motoyashiki (32kmNorth/North/West)	2011/6/2 12:35	0.6 * <sup>3</sup>	降雨なし No Rain	文部科学省 MEXT
	[80]	南相馬市原町区高見町 (25km北) Minami Soma city Haramachi ward Takami town (25kmNorth)	2011/6/2 12:19	0.4 * <sup>3</sup>	降雨なし No Rain	文部科学省 MEXT
			2011/6/2 8:00	0.4 * <sup>2</sup>	降雨なし No Rain	警察(NBC対策部隊) Police ( counter NBC operations unit )
	[103]	南相馬市原町区高字大豆柄内 (21km北) Minami Soma city Haramachi ward taka aza Mamegarauchi (21kmNorth)	2011/6/2 12:00	0.4 * <sup>3</sup>	降雨なし No Rain	文部科学省 MEXT
	[107]	南相馬市原町区馬場字中内 (23km北北西) Minami Soma city Haramachi ward Baba aza Nakouchi (23kmNorth/North/West)	2011/6/2 11:39	1.7 * <sup>3</sup>	降雨なし No Rain	文部科学省 MEXT
	[108]	南相馬市原町区大原台畑 (30km北北西) Minami Soma city Haramachi ward Ohara Daihata (30kmNorth/North/West)	2011/6/2 11:25	2.6 * <sup>3</sup>	降雨なし No Rain	文部科学省 MEXT

(JAEA: Japan Atomic Energy Agency)

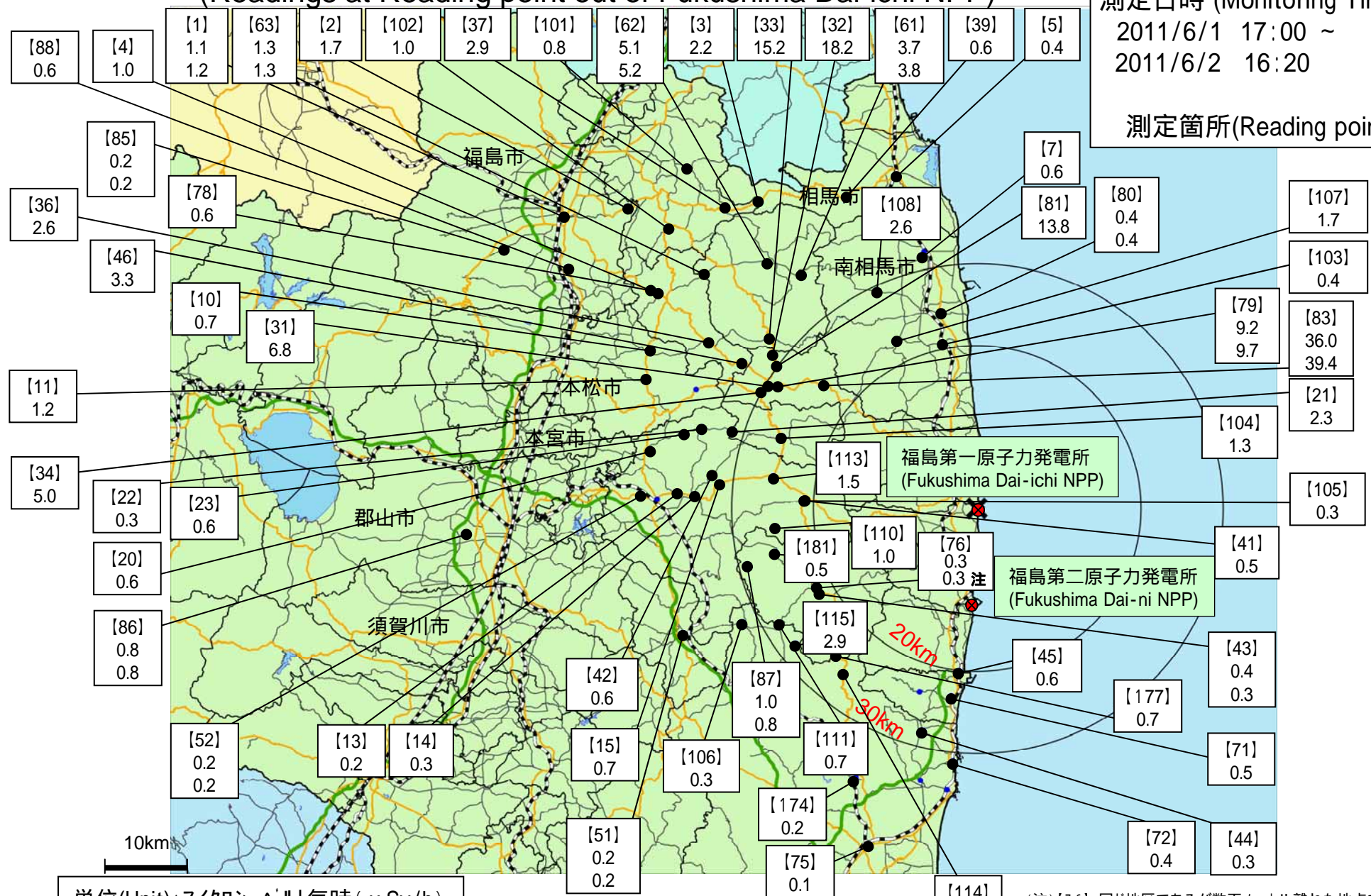
(注) [76]: 同じ地区であるが数百メートル離れた地点である。

\* [76]: These are positioned in same area but a few hundred meters away.

# 福島第一原子力発電所周辺のモニタリング結果 (Readings at Reading point out of Fukushima Dai-ichi NPP)

測定日時 (Monitoring Time)  
2011/6/1 17:00 ~  
2011/6/2 16:20

測定箇所(Reading point)

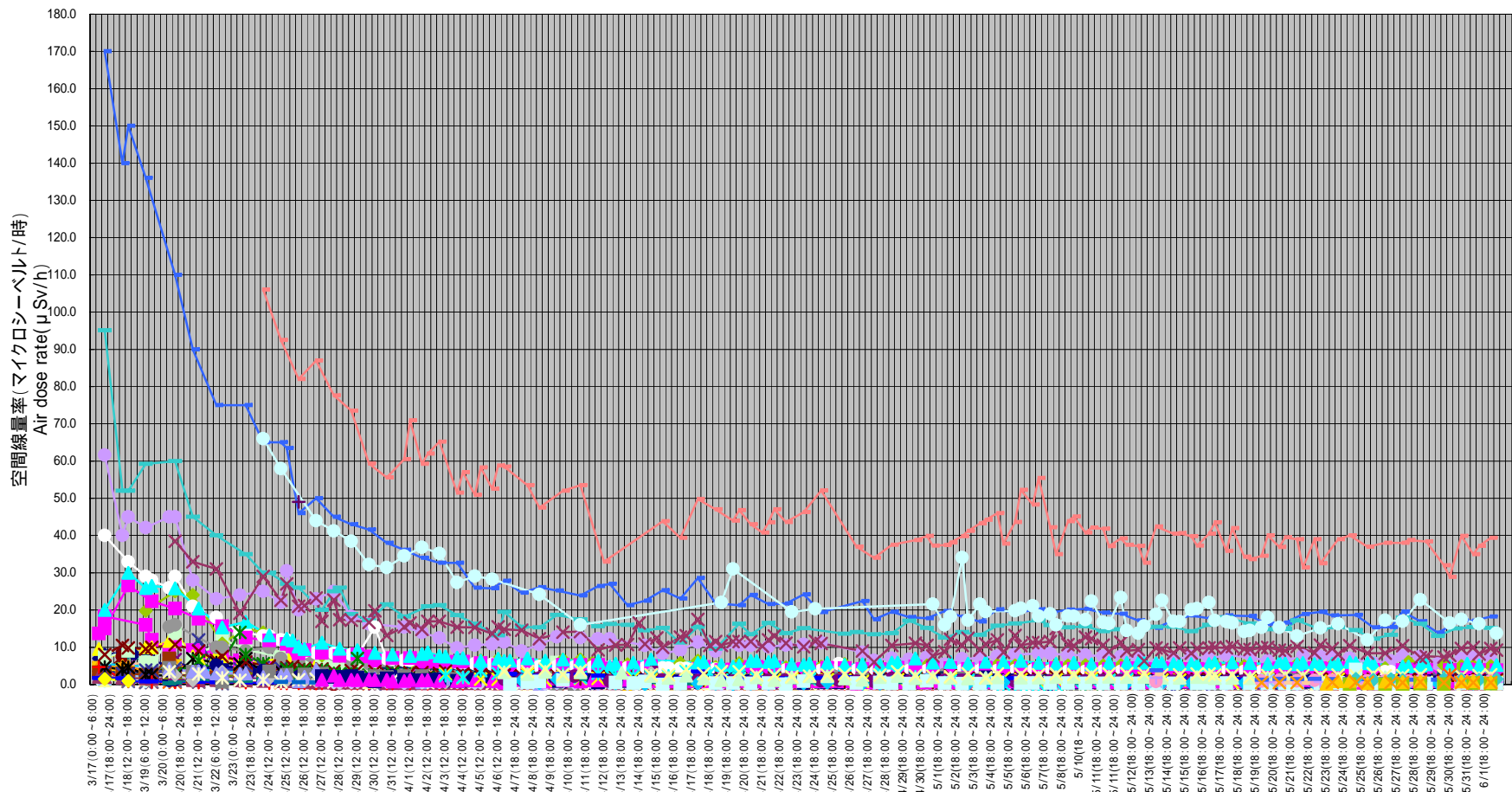


単位(Unit): マイクロシーベルト毎時 (μSv/h)

円は範囲の概略を示す(Circles indicate approximate range.)

(注) [76]: 同じ地区であるが数百メートル離れた地点である。  
[76]: These are positioned in same area but a few hundred meters away

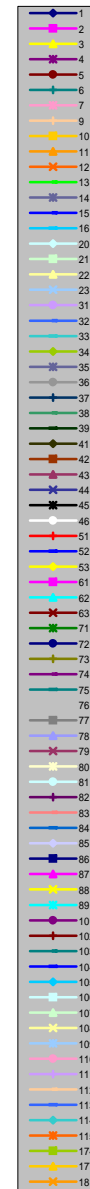
# 福島第一原子力発電所の20km以遠のモニタリング結果の推移 (Readings at Reading point out of 20 Km Zone of Fukushima Dai-ichi NPP)



注: 測定データが区分された6時間内に複数ある場合は、最大値をプロットしている。  
Note: The maximum data is plotted if there are more than one data in 6 hours.

測定日時(日時)  
Monitoring Time [Date (time)]

注: 文部科学省、日本原子力研究開発機構、原子力安全技術センターによる測定結果を記載  
Note: Data from MEXT, Japan Atomic Energy Agency, and, NUCLEAR Safety Technology





- \* 1 GM(ガイガーミュラー計数管)による値(measured by Geiger-Müller counter)
- \* 2 電離箱による値(measured by ionization chamber type survey meter)
- \* 3 NaI(ヨウ化ナトリウム)シンチレータによる値(measured by NaI scintillator detector)
- \* 4 測定時間内における測定値の変動範囲(variation range of the measuring data in measuring time)
- \* 5 半導体検出器による値 (measured by semiconductor detector)

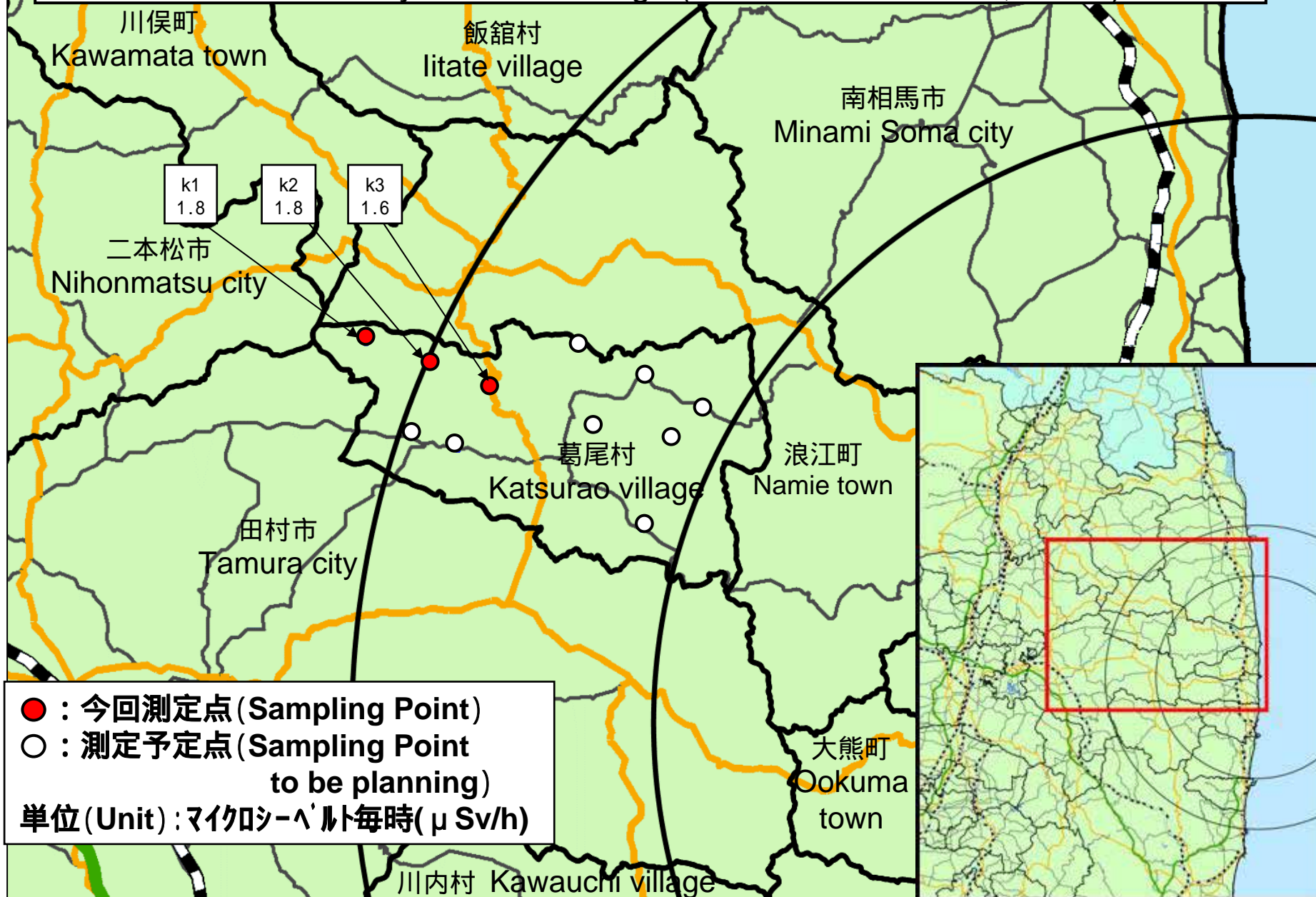
双葉郡葛尾村(平成23年6月2日測定)  
Futaba county Katsurao village (measured on June 2, 2011)

測定場所(福島第一発電所からの距離) Reading Post(length from NPP)		測定日時 Monitoring Time	数値(マイクロシーベルト/時)* Reading(unit: $\mu$ Sv / h)	天候 Weather	実施者 Reading by
測定エリア Reading Point	k1 双葉郡葛尾村葛尾風越(32km西北西) Futaba county Katsurao Village Katsurao Kazakoshi (32kmWest/North/West)	2011/6/2 12:30	1.8 *3	降雨なし No Rain	日本原子力研究開発機構 JAEA
測定エリア Reading Point	k2 双葉郡葛尾村葛尾中平(30km西北西) Futaba county Katsurao Village Katsurao Nakadaira (30kmWest/North/West)	2011/6/2 12:20	1.8 *3	降雨なし No Rain	日本原子力研究開発機構 JAEA
測定エリア Reading Point	k3 双葉郡葛尾村葛尾東平(28km西北西) Futaba county Katsurao Village Katsurao Higashidaira (28kmWest/North/West)	2011/6/2 12:00	1.6 *3	降雨なし No Rain	日本原子力研究開発機構 JAEA

JAEA: Japan Atomic Energy Agency

【双葉郡葛尾村(平成23年6月2日測定)】

【 Futaba country Katsurao village (measured on June 2, 2011 )】



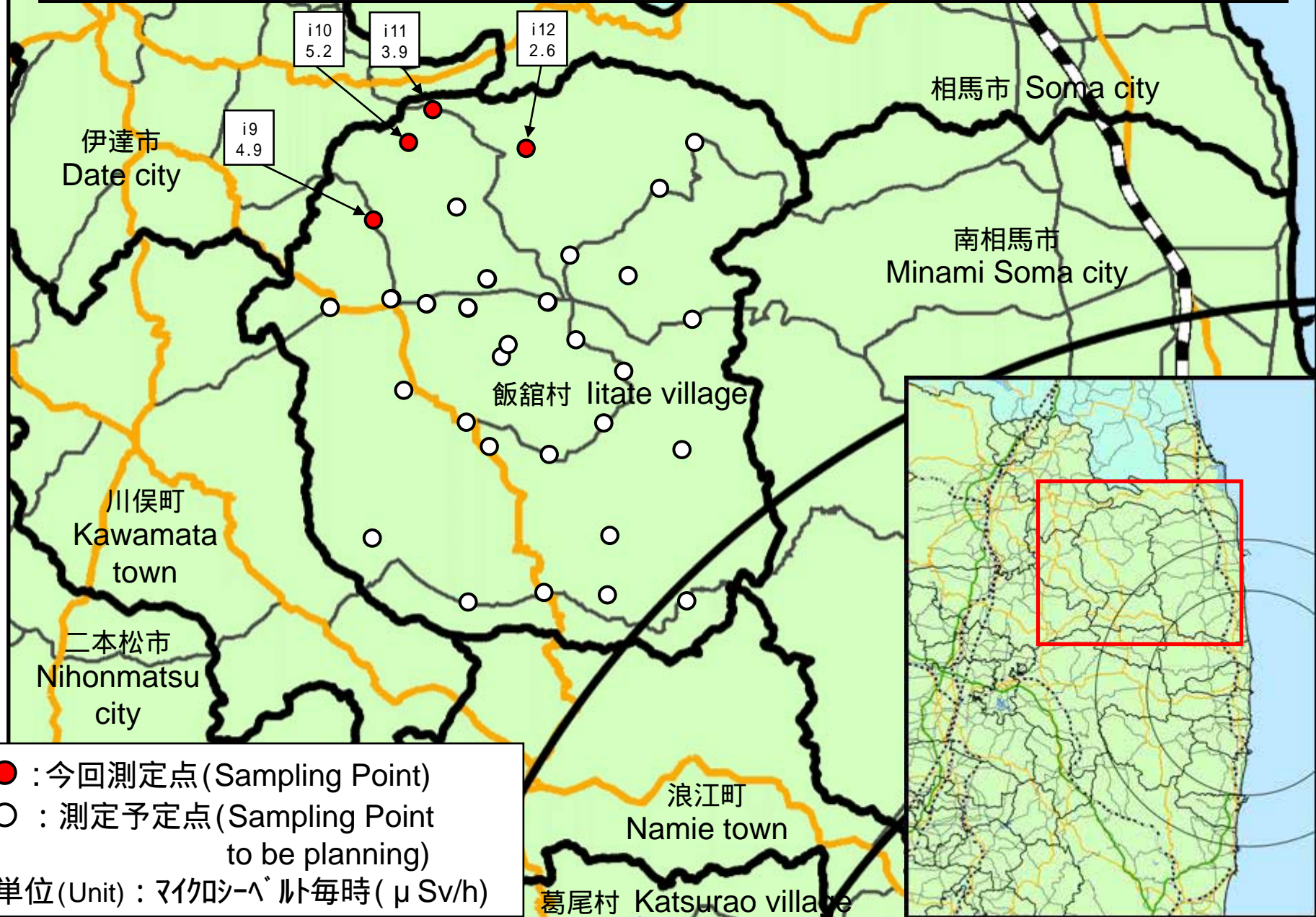


- \* 1 GM(ガイガーミュラー計数管)による値(measured by Geiger-Müller counter)
- \* 2 電離箱による値(measured by ionization chamber type survey meter)
- \* 3 NaI(ヨウ化ナトリウム)シンチレータによる値(measured by NaI scintillator detector)
- \* 4 測定時間内における測定値の変動範囲(variation range of the measuring data in measuring time)
- \* 5 半導体検出器による値(measured by semiconductor detector)

相馬郡飯館村(平成23年6月2日測定)  
Soma county litate village (measured on June 2, 2011)

測定場所(福島第一発電所からの距離) Reading Post(length from NPP)		測定日時 Monitoring Time	数値(マイクロシーベルト/時)* Reading(unit: $\mu\text{Sv}/\text{h}$ )	天候 Weather	実施者 Reading by
測定エリア Reading Point	i9 相馬郡飯館村前田(45km北西) Soma county litate village Maeta (45kmNorth/West)	2011/6/2 9:50	4.9 <sup>*3</sup>	降雨なし No Rain	文部科学省 MEXT
測定エリア Reading Point	i10 相馬郡飯館村佐須(46km北西) Soma county litate village Sasu (46kmNorth/West)	2011/6/2 10:10	5.2 <sup>*3</sup>	降雨なし No Rain	文部科学省 MEXT
測定エリア Reading Point	i11 相馬郡飯館村佐須(46km北西) Soma county litate village Sasu (46kmNorth/West)	2011/6/2 10:24	3.9 <sup>*3</sup>	降雨なし No Rain	文部科学省 MEXT
測定エリア Reading Point	i12 相馬郡飯館村佐須(43km北西) Soma county litate village Sasu (43kmNorth/West)	2011/6/2 10:50	2.6 <sup>*3</sup>	降雨なし No Rain	文部科学省 MEXT

【飯館村(平成23年6月2日測定)】  
【Iitate village (measured on June 2, 2011)】



# 《 日常生活と放射線 》

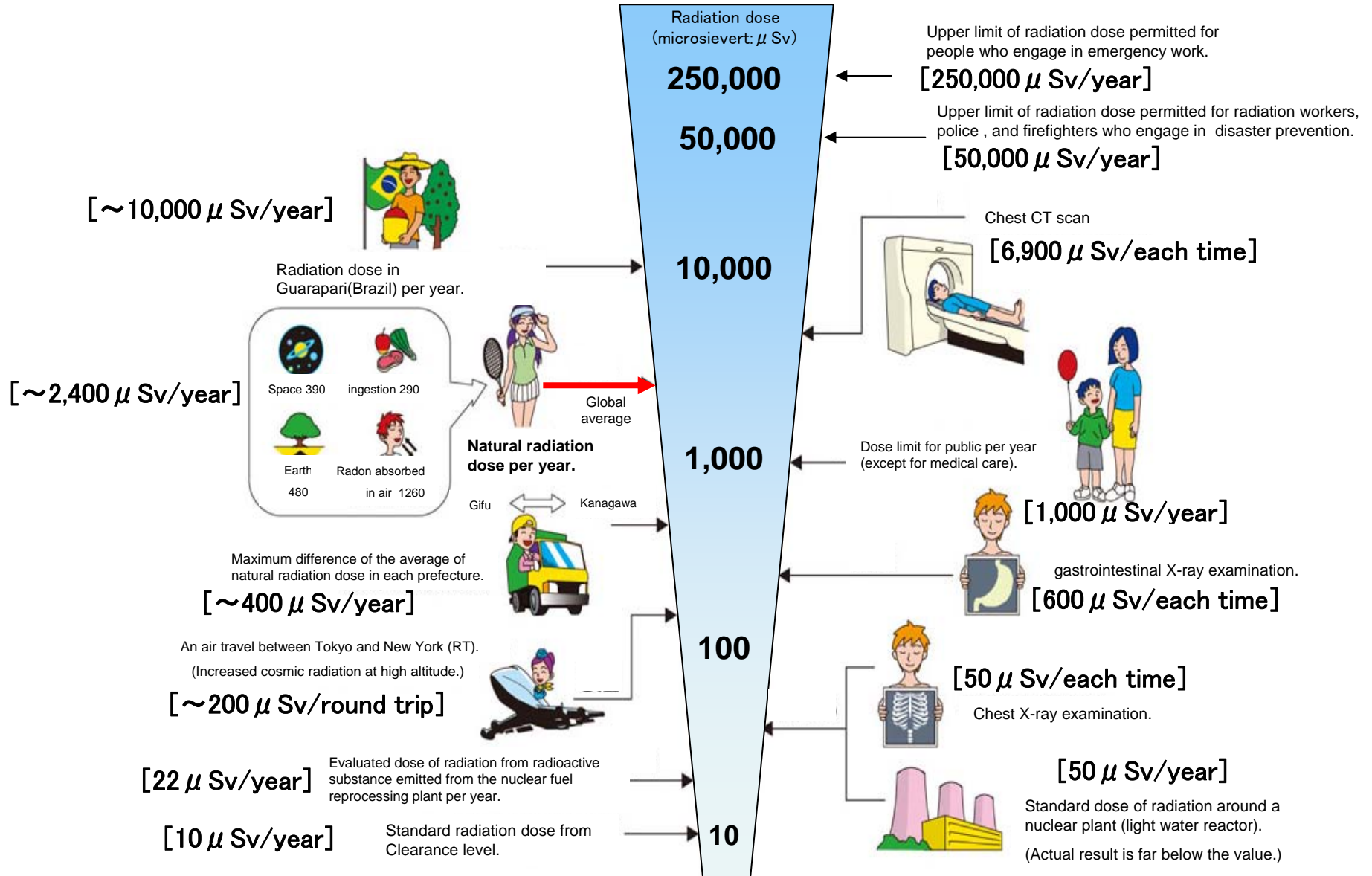


※ Sv【シーベルト】=放射線の種類による生物効果の定数(※) × Gy【グレイ】

※ X線、γ線では 1

# Radiation in Daily-life

※Unit :  $\mu\text{Sv}$



※ Sv [Sievert] = Constant of organism effect by kind of radiation (※) × Gy [gray]

※ It is 1 in case of X ray and  $\gamma$  ray.