

福島第一原子力発電所の20km以遠のモニタリング結果について
(Readings at Reading Post out of 20 km Zone of Fukushima Dai-ichi NPP)

平成23年6月2日 18時00分現在
(As of 18:00 June 2, 2011)

文 部 科 学 省

(Ministry of Education, Culture, Sports, Science and Technology (MEXT))

文部科学省が集計した結果
Monitoring Outputs by MEXT

- * 1 GM (ガイガーミュラー計数管) による値 (measured by Geiger-Müller counter)
- * 2 電離箱による値 (measured by ionization chamber type survey meter)
- * 3 NaI (ヨウ化ナトリウム) シンチレータによる値 (measured by NaI scintillator detector)
- * 4 測定時間内における測定値の変動範囲 (variation range of the measuring data in measuring time)
- * 5 半導体検出器による値 (measured by semiconductor detector)

測定場所 (福島第一発電所からの距離) Reading Post (length from NPP)		測定日時 Monitoring Time	数値 (マイクロシーベルト/時) Reading (unit : μ Sv / h)	天候 Weather	実施者 Reading by
いわき市 Iwaki city	[106] いわき市川前町小白井字将監小屋 (32km西南西) Iwaki city Kawamae town Ojiroi aza Syokangoya (32kmWest/South/West)	2011/6/2 13:24	0.3 * ³	降雨あり Rain	日本原子力研究開発機構 JAEA
	[114] いわき市小川町上小川 (26km南西) Iwaki city Ogawa town Kamiogawa (26kmSouth/West)	2011/6/2 12:35	1.5 * ³	降雨あり Rain	日本原子力研究開発機構 JAEA
	[115] いわき市川前町荻 (28km南西) Iwaki city Kawamae town Ogi (28kmSouth/West)	2011/6/2 12:59	2.9 * ³	降雨なし No Rain	日本原子力研究開発機構 JAEA
	[174] いわき市小川町高萩 (36km南南西) Iwaki city Ogawa town Takahagi (36kmSouth/South/West)	2011/6/2 11:20	0.2 * ²	降雨なし No Rain	警察 (NBC対策部隊) Police (counter NBC operations unit)
郡山市 Koriyama city	[86] 郡山市大槻町長右工門林 (63km西) Koriyama city Ootsuki town Choemonbayashi (63kmWest)	2011/6/2 6:00	0.8 * ⁵	降雨なし No Rain	防衛省 Ministry of Defense
相馬市 Soma city	[5] 相馬市中野寺前 (42km北北西) Soma city Nakanoteramae (42kmNorth/North/West)	2011/6/2 13:34	0.4 * ³	降雨なし No Rain	文部科学省 MEXT
	[39] 相馬市山上上並木 (41km北北西) Soma city Yamakami Kaminamiki (41kmNorth/North/West)	2011/6/2 13:53	0.6 * ³	降雨なし No Rain	文部科学省 MEXT
相馬郡飯館村 Soma county litate Village	[33] 相馬郡飯館村長泥 (33km北西) Soma county litate Village Nagadoro (33kmNorth/West)	2011/6/2 9:39	15.2 * ³	降雨なし No Rain	日本原子力研究開発機構 JAEA
伊達市 Date city	[102] 伊達市月館町月館字町 (51km北西) Date city Tsukidate town Tsukidate aza Machi (51kmNorth/West)	2011/6/2 9:27	1.0 * ³	降雨なし No Rain	文部科学省 MEXT
伊達郡川俣町 Date county Kawamata town	[4] 伊達郡川俣町大字鶴沢字川端 (47km北西) Date county Kawamata town oaza Tsurusawa aza Kawabata (47kmNorth/West)	2011/6/2 9:04	1.0 * ³	降雨なし No Rain	日本原子力研究開発機構 JAEA
	[36] 伊達郡川俣町山木屋大洪 (39km西北西) Date county Kawamata town Yamakiya Oonukari (39kmWest/North/West)	2011/6/2 9:20	2.6 * ³	降雨なし No Rain	日本原子力研究開発機構 JAEA
	[78] 伊達郡川俣町鶴沢 (48km北西) Date county Kawamata town oaza Tsurusawa (48kmWest/North/West)	2011/6/2 9:35	0.6 * ²	降雨なし No Rain	警察 (NBC対策部隊) Police (counter NBC operations unit)
田村市 Tamura city	[13] 田村市常葉町西向屋形 (37km西) Tamura city Tokiwa town Nishimuki Yakata (37kmWest)	2011/6/2 9:56	0.2 * ³	降雨なし No Rain	日本原子力研究開発機構 JAEA
	[14] 田村市常葉町常葉内町 (34km西) Tamura city Tokiwa town Tokiwa Uchimachi (34kmWest)	2011/6/2 10:05	0.3 * ³	降雨なし No Rain	日本原子力研究開発機構 JAEA
	[15] 田村市常葉町山根鹿島 (32km西) Tamura city Tokiwa town Yamane Kashima (32kmWest)	2011/6/2 10:19	0.7 * ³	降雨なし No Rain	日本原子力研究開発機構 JAEA
	[20] 田村市船引町新館下 (41km西) Tamura city Funehiki town Niitate shimo (41kmWest)	2011/6/2 9:41	0.6 * ³	降雨なし No Rain	日本原子力研究開発機構 JAEA
	[22] 田村市船引町上移字後田 (35km西北西) Tamura city Funehiki town Kamiutsushi aza Ushirota (35kmWest/North/West)	2011/6/2 13:12	0.3 * ³	降雨なし No Rain	日本原子力研究開発機構 JAEA

- * 1 GM(ガイガーミュラー計数管)による値(measured by Geiger-Müller counter)
- * 2 電離箱による値(measured by ionization chamber type survey meter)
- * 3 NaI(ヨウ化ナトリウム)シンチレータによる値(measured by NaI scintillator detector)
- * 4 測定時間内における測定値の変動範囲(variation range of the measuring data in measuring time)
- * 5 半導体検出器による値(measured by semiconductor detector)

測定場所(福島第一発電所からの距離) Reading Post(length from NPP)		測定日時 Monitoring Time	数値(マイクロシーベルト/時) Reading(unit: μ Sv/h)	天候 Weather	実施者 Reading by
田村市 Tamura city	[23] 田村市船引町南移水中内(37km西北西) Tamura city Funehiki town Minamiutsushi Suichu-uchi (37kmWest/North/West)	2011/6/2 13:24	0.6 * ³	降雨なし No Rain	日本原子力研究開発機構 JAEA
	[105] 田村市都路町古道字寺ノ前(21km西) Tamura city Miyakoji town Furumichi aza Teranomae (21kmWest)	2011/6/2 10:49	0.3 * ³	降雨なし No Rain	日本原子力研究開発機構 JAEA
	[110] 田村市都路町古道(25km西) Tamura city Miyakoji town Furumichi (25kmWest)	2011/6/2 11:03	1.0 * ³	降雨なし No Rain	日本原子力研究開発機構 JAEA
二本松市 Nihonmatsu city	[10] 二本松市針道中島(44km西北西) Nihonmatsu city Harimichi Nakajima (44kmWest/North/West)	2011/6/2 9:18	0.7 * ³	降雨なし No Rain	日本原子力研究開発機構 JAEA
	[11] 二本松市太田字下田(44km西北西) Nihonmatsu city Ota aza Shimoda (44kmWest/North/West)	2011/6/2 9:26	1.2 * ³	降雨なし No Rain	日本原子力研究開発機構 JAEA
福島市 Fukushima city	[1] 福島市杉妻町(62km北西) Fukushima city Sugitsuma town (62kmNorth/West)	2011/6/2 8:27	1.2 * ³	降雨なし No Rain	文部科学省 MEXT
	[2] 福島市大波瀆ノ入(56km北西) Fukushima city Onami Takinoiri (56kmNorth/West)	2011/6/2 9:09	1.7 * ³	降雨なし No Rain	文部科学省 MEXT
	[85] 福島市荒井原宿(66km西北西) Fukushima city Arai Harajuku (66kmWest/North/West)	2011/6/2 6:00	0.2 * ⁵	降雨なし No Rain	防衛省 Ministry of Defense
双葉郡葛尾村 Futaba County Katsurao Village	[21] 双葉郡葛尾村上野川(31km西北西) Futaba County Katsurao Village Kaminogawa (31kmWest/North/West)	2011/6/2 12:57	2.3 * ³	降雨なし No Rain	日本原子力研究開発機構 JAEA
	[104] 双葉郡葛尾村大字落合字落合(26km西北西) Futaba county Katsurao village Oaza Ochiai aza Ochiai (26kmWest/North/West)	2011/6/2 12:47	1.3 * ³	降雨なし No Rain	日本原子力研究開発機構 JAEA
双葉郡川内村 Futaba county Kawauchi Village	[43] 双葉郡川内村下川内宮渡(22km西南西) Futaba county Kawauchi Village Shimokawauchi Miyawata (22kmWest/South/West)	2011/6/2 12:14	0.4 * ³	降雨なし No Rain	日本原子力研究開発機構 JAEA
	[76] 双葉郡川内村上川内早渡(注)(22km西南西) Futaba county Kawauchi Village Kamikawauchi Hayawata* (22kmWest/South/West)	2011/6/2 10:07	0.3 * ²	降雨なし No Rain	警察(NBC対策部隊) Police (counter NBC operations unit)
		2011/6/2 12:00	0.3 * ³	降雨なし No Rain	日本原子力研究開発機構 JAEA
	[177] 双葉郡川内村下川内(25km南西) Futaba county Kawauchi Village Shimokawauch (25kmSouth/West)	2011/6/2 10:35	0.7 * ²	降雨なし No Rain	警察(NBC対策部隊) Police (counter NBC operations unit)
	[87] 双葉郡川内村上川内花ノ内(29km西南西) Futaba county Kawauchi Village Kamikawauchi Hananouchi (29kmWest/South/West)	2011/6/2 6:00	0.8 * ²	降雨なし No Rain	防衛省 Ministry of Defense
	[111] 双葉郡川内村上川内(28km西南西) Futaba county Kawauchi Village Kamikawauchi (28kmWest/South/West)	2011/6/2 13:11	0.7 * ³	降雨なし No Rain	日本原子力研究開発機構 JAEA
	[181] 双葉郡川内村上川内(25km西南西) Futaba county Kawauchi Village Kamikawauchi (25kmWest/South/West)	2011/6/2 11:16	0.5 * ³	降雨なし No Rain	日本原子力研究開発機構 JAEA
双葉郡浪江町 Futaba county Namie town	[31] 双葉郡浪江町津島仲沖(30km西北西) Futaba county Namie town Tsushima Nakaoki (30kmWest/North/West)	2011/6/2 10:24	6.8 * ³	降雨なし No Rain	日本原子力研究開発機構 JAEA
	[32] 双葉郡浪江町赤宇木手七郎(31km北西) Futaba county Namie town Akougi Teshichiro (31kmNorth/West)	2011/6/2 10:04	18.2 * ³	降雨なし No Rain	日本原子力研究開発機構 JAEA
	[34] 双葉郡浪江町津島大高木(30km西北西) Futaba county Namie town Tsushima Taikougi (30kmWest/North/West)	2011/6/2 11:29	5.0 * ³	降雨なし No Rain	日本原子力研究開発機構 JAEA
	[79] 双葉郡浪江町下津島萱深(29km西北西) Futaba county Namie town shimotsushima kayabuka (29kmWest/North/West)	2011/6/2 10:43	9.7 * ³	降雨なし No Rain	日本原子力研究開発機構 JAEA
	[83] 双葉郡浪江町赤宇木櫛平(24km北西) Futaba county Namie town Akougi Kunugidaira (24kmNorth/West)	2011/6/2 9:45	39.4 * ²	降雨なし No Rain	警察(NBC対策部隊) Police (counter NBC operations unit)
2011/6/2 11:15		36.0 * ²	降雨なし No Rain	日本原子力研究開発機構 JAEA	

- * 1 GM (ガイガーミュラー計数管) による値(measured by Geiger-Müller counter)
- * 2 電離箱による値(measured by ionization chamber type survey meter)
- * 3 NaI (ヨウ化ナトリウム)シンチレータによる値(measured by NaI scintillator detector)
- * 4 測定時間内における測定値の変動範囲(variation range of the measuring data in measuring time)
- * 5 半導体検出器による値(measured by semiconductor detector)

測定場所 (福島第一発電所からの距離) Reading Post(length from NPP)		測定日時 Monitoring Time	数値 (マイクロシーベルト/時) Reading (unit : μ Sv / h)	天候 Weather	実施者 Reading by	
南相馬市 Minami Soma city	[7]	南相馬市鹿島区寺内本屋敷 (32km北北西) Minami Soma city Kashima ward Terauchi Motoyashiki (32kmNorth/North/West)	2011/6/2 12:35	0.6 *3	降雨なし No Rain	文部科学省 MEXT
	[80]	南相馬市原町区高見町 (25km北) Minami Soma city Haramachi ward Takami town (25kmNorth)	2011/6/2 8:00	0.4 *2	降雨なし No Rain	警察 (NBC対策部隊) Police (counter NBC operations unit)
			2011/6/2 12:19	0.4 *3	降雨なし No Rain	文部科学省 MEXT
	[103]	南相馬市原町区高字大豆柄内 (21km北) Minami Soma city Haramachi ward taka aza Mamegarauchi (21kmNorth)	2011/6/2 12:00	0.4 *3	降雨なし No Rain	文部科学省 MEXT
	[107]	南相馬市原町区馬場字中内 (23km北北西) Minami Soma city Haramachi ward Baba aza Nakouchi (23kmNorth/North/West)	2011/6/2 11:39	1.7 *3	降雨なし No Rain	文部科学省 MEXT
[108]	南相馬市原町区大原台畑 (30km北北西) Minami Soma city Haramachi ward Ohara Daihata (30kmNorth/North/West)	2011/6/2 11:25	2.6 *3	降雨なし No Rain	文部科学省 MEXT	

(JAEA: Japan Atomic Energy Agency)

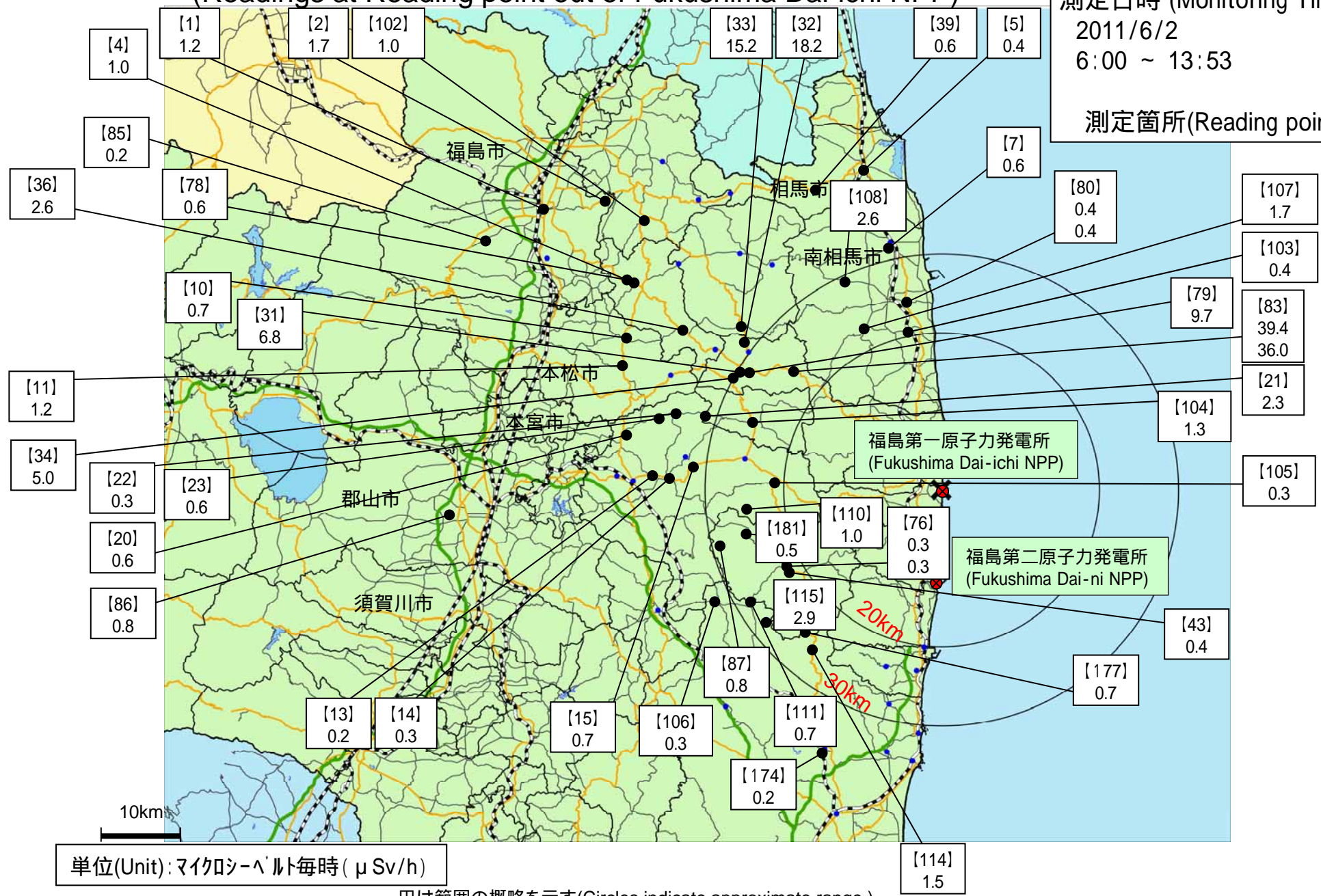
(注) [76]: 同じ地区であるが数百メートル離れた地点である。

* [76]: These are positioned in same area but a few hundred meters away.

福島第一原子力発電所周辺のモニタリング結果 (Readings at Reading point out of Fukushima Dai-ichi NPP)

測定日時 (Monitoring Time)
2011/6/2
6:00 ~ 13:53

測定箇所 (Reading point)



単位(Unit): マイクロシーベルト毎時 (μSv/h)

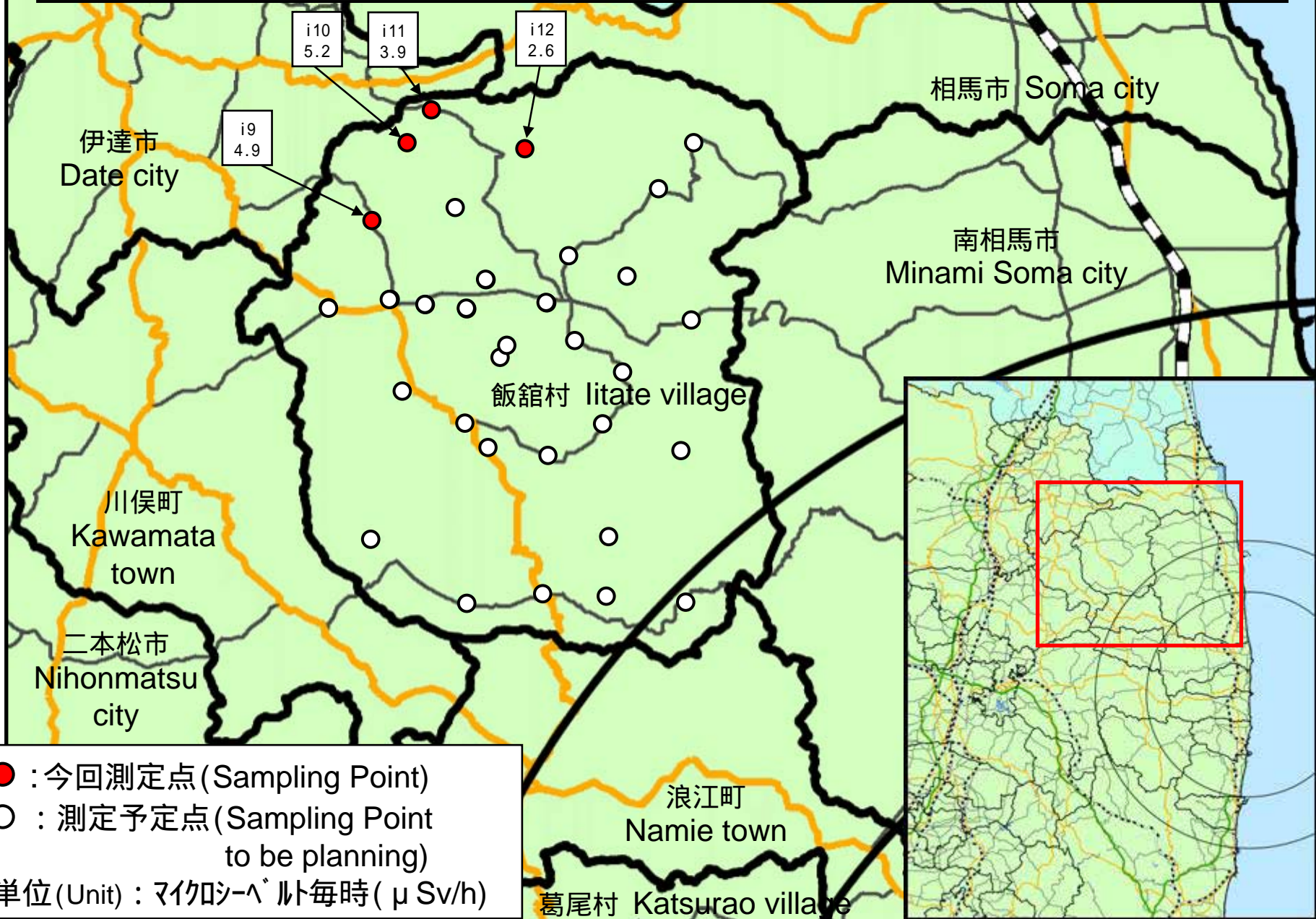
円は範囲の概略を示す (Circles indicate approximate range.)

- * 1 GM(ガイガーミュラー計数管)による値(measured by Geiger-Müller counter)
- * 2 電離箱による値(measured by ionization chamber type survey meter)
- * 3 NaI(ヨウ化ナトリウム)シンチレータによる値(measured by NaI scintillator detector)
- * 4 測定時間内における測定値の変動範囲(variation range of the measuring data in measuring time)
- * 5 半導体検出器による値(measured by semiconductor detector)

相馬郡飯館村(平成23年6月2日測定)
Soma county litate village (measured on June 2, 2011)

測定場所(福島第一発電所からの距離) Reading Post(length from NPP)		測定日時 Monitoring Time	数値(マイクロシーベルト/時)* Reading(unit : μ Sv / h)	天候 Weather	実施者 Reading by
測定エリア Reading Point	i9 相馬郡飯館村前田(45km北西) Soma county litate village Maeta (45kmNorth/West)	2011/6/2 9:50	4.9 ^{*3}	降雨なし No Rain	文部科学省 MEXT
測定エリア Reading Point	i10 相馬郡飯館村佐須(46km北西) Soma county litate village Sasu (46kmNorth/West)	2011/6/2 10:10	5.2 ^{*3}	降雨なし No Rain	文部科学省 MEXT
測定エリア Reading Point	i11 相馬郡飯館村佐須(46km北西) Soma county litate village Sasu (46kmNorth/West)	2011/6/2 10:24	3.9 ^{*3}	降雨なし No Rain	文部科学省 MEXT
測定エリア Reading Point	i12 相馬郡飯館村佐須(43km北西) Soma county litate village Sasu (43kmNorth/West)	2011/6/2 10:50	2.6 ^{*3}	降雨なし No Rain	文部科学省 MEXT

【飯館村(平成23年6月2日測定)】
【Iitate village (measured on June 2, 2011)】



● : 今回測定点 (Sampling Point)
○ : 測定予定点 (Sampling Point to be planning)
単位 (Unit) : マイクロシーベルト毎時 ($\mu\text{Sv/h}$)

- * 1 GM(ガイガーミュラー計数管)による値(measured by Geiger-Müller counter)
- * 2 電離箱による値(measured by ionization chamber type survey meter)
- * 3 NaI(ヨウ化ナトリウム)シンチレータによる値(measured by NaI scintillator detector)
- * 4 測定時間内における測定値の変動範囲(variation range of the measuring data in measuring time)
- * 5 半導体検出器による値 (measured by semiconductor detector)

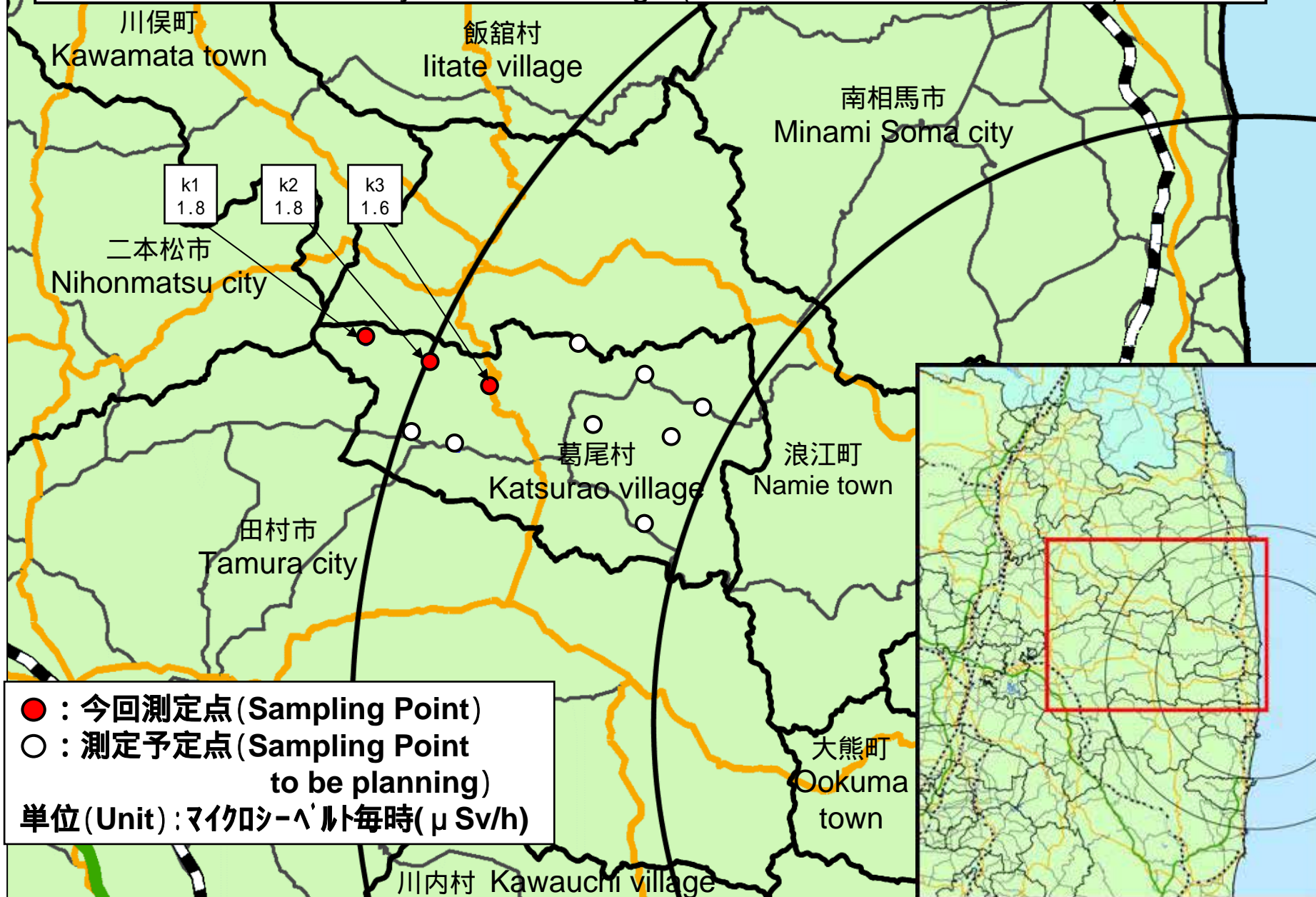
双葉郡葛尾村(平成23年6月2日測定)
Futaba county Katsurao village (measured on June 2, 2011)

測定場所(福島第一発電所からの距離) Reading Post(length from NPP)		測定日時 Monitoring Time	数値(マイクロシーベルト/時)* Reading(unit: μ Sv / h)	天候 Weather	実施者 Reading by
測定エリア Reading Point	k1 双葉郡葛尾村葛尾風越(32km西北西) Futaba county Katsurao Village Katsurao Kazakoshi (32kmWest/North/West)	2011/6/2 12:30	1.8 *3	降雨なし No Rain	日本原子力研究開発機構 JAEA
測定エリア Reading Point	k2 双葉郡葛尾村葛尾中平(30km西北西) Futaba county Katsurao Village Katsurao Nakadaira (30kmWest/North/West)	2011/6/2 12:20	1.8 *3	降雨なし No Rain	日本原子力研究開発機構 JAEA
測定エリア Reading Point	k3 双葉郡葛尾村葛尾東平(28km西北西) Futaba county Katsurao Village Katsurao Higashidaira (28kmWest/North/West)	2011/6/2 12:00	1.6 *3	降雨なし No Rain	日本原子力研究開発機構 JAEA

JAEA: Japan Atomic Energy Agency

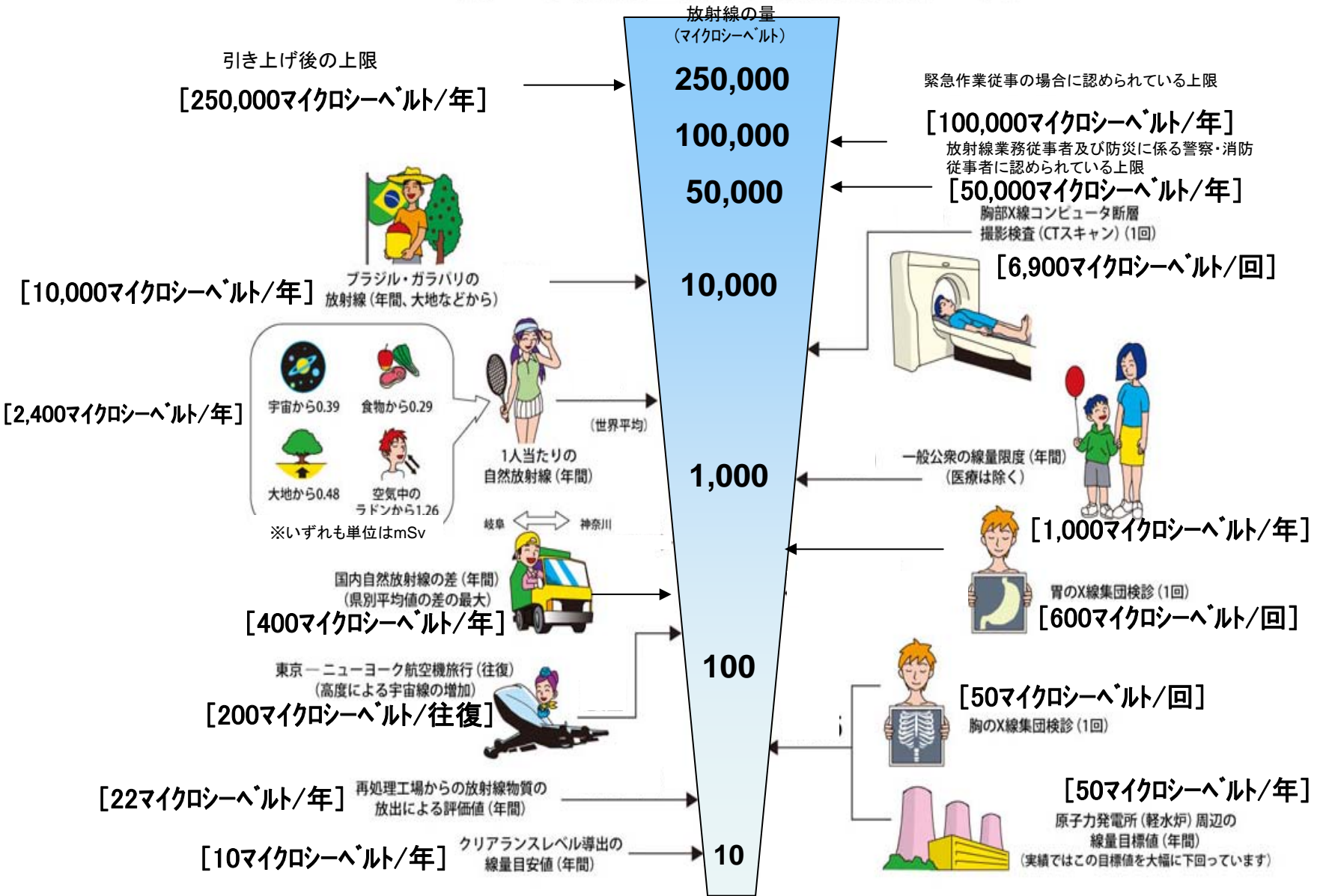
【双葉郡葛尾村(平成23年6月2日測定)】

【 Futaba country Katsurao village (measured on June 2, 2011)】



- : 今回測定点 (Sampling Point)
 - : 測定予定点 (Sampling Point to be planning)
- 単位 (Unit) : マイクロシーベルト毎時 (μ Sv/h)

《 日常生活と放射線 》



※ Sv【シーベルト】=放射線の種類による生物効果の定数(※) × Gy【グレイ】

※ X線、γ線では 1

Radiation in Daily-life

※Unit : μSv



※ Sv [Sievert] = Constant of organism effect by kind of radiation (※) × Gy [gray]

※ It is 1 in case of X ray and γ ray.