

福岛第一原子能发电站20km以外的监控结果  
20km

1

2011年5月29日 10点00分至今  
2011 5 29 10 00  
文 部 科 学 省

○文部科学省收集的结果

注)粗下划线的数据是这次追加部分  
○ ) 가 가

- \* 1 GM(盖革-米勒计数管)测量值 GM(가 - )
- \* 2 电离室测量值
- \* 3 NaI(碘化钠)闪烁体测量值 NaI( - )
- \* 4 在测量时间内的测量值的变动范围
- \* 5 半导体探测器测定的值

场所(离福岛第1发电厂的距离)		测量时间	数值(微西弗/小时)	气候	实施者
( )		( )	( )		
磐城市	[38] 磐城市四仓町白岩保木田 (34km西南南) (34km)	2011/5/28 10:50	0.5 *3	有下雨	文部科学省
	[72] 磐城市久之浜町久之浜字北荒蒔 (31km南) (31km)	<u>2011/5/28 13:13</u>	<u>0.5</u> *2	<u>有下雨</u>	<u>警察(NBC防护部队)</u> (NBC)
		2011/5/28 11:29	0.4 *3	有下雨	文部科学省
	[73] 磐城市四仓町 (35km南) (35km)	2011/5/28 11:13	0.5 *3	有下雨	文部科学省
	[74] 磐城市小川町高萩 (36km西南南) 가 (36km)	2011/5/28 10:31	0.2 *3	有下雨	文部科学省
	[75] 磐城市内乡御殿町 (43km西南南) (43km)	<u>2011/5/28 16:34</u>	<u>0.1</u> *2	<u>有下雨</u>	<u>警察(NBC防护部队)</u> (NBC)
		2011/5/28 10:09	0.2 *3	没下雨	文部科学省
	[84] 磐城市三和町差盐 (39km西南) (39km)	2011/5/28 9:30	0.3 *3	有下雨	文部科学省
	[106] 磐城市川前町小白井字将监小屋 (32km西南偏西) 가 (32km)	2011/5/28 9:36	0.3 *3	有下雨	日本原子能研究开发机构
[114] 磐城市小川町上小川 (26km西南) 가 가 (26km)	2011/5/28 10:23	1.2 *3	有下雨	日本原子能研究开发机构	
[174] 磐城市小川町高萩 (36km西南南) 가 (36km)	2011/5/28 10:46	0.1 *2	有下雨	警察(NBC防护部队) (NBC)	
郡山市	[86] 郡山市大槻町长右工门林 (63km西) (63km)	2011/5/28 14:00	0.6 *5	没下雨	防卫省
		2011/5/28 6:00	0.8 *5	没下雨	防卫省
相马市	[5] 相马市中野寺前 (42km西北偏北) (42km)	2011/5/28 13:13	0.5 *3	没下雨	日本原子能研究开发机构
	[39] 相马市山上上並木 (41km西北偏北) 가 (41km)	2011/5/28 13:28	0.6 *3	没下雨	日本原子能研究开发机构
相马郡饭馆村	[33] 相马郡饭馆村长泥 (33km西北) 가 (33km)	2011/5/28 9:56	17.9 *3	有下雨	文部科学省
	[61] <u>相马郡饭馆村八木泽 (38km西北)</u> (38km)	<u>2011/5/28 14:25</u>	<u>4.0</u> *3	<u>没下雨</u>	<u>福島县</u>
		<u>2011/5/28 11:58</u>	<u>3.9</u> *3	<u>没下雨</u>	<u>福島县</u>
	[62] <u>相马郡饭馆村草野大师堂 (40km西北)</u> (40km)	<u>2011/5/28 14:35</u>	<u>4.8</u> *3	<u>没下雨</u>	<u>福島县</u>
		<u>2011/5/28 11:47</u>	<u>4.8</u> *3	<u>没下雨</u>	<u>福島县</u>
	[63] <u>相马郡饭馆村二枚桥 (44km西北)</u> (44km)	<u>2011/5/28 15:00</u>	<u>1.3</u> *3	<u>没下雨</u>	<u>福島县</u>
<u>2011/5/28 10:40</u>		<u>1.3</u> *3	<u>有下雨</u>	<u>福島县</u>	
伊达市	[3] 伊达市灵山町石田彦平 (46km西北) (46km)	2011/5/28 13:53	2.4 *3	没下雨	日本原子能研究开发机构
	[37] 伊达市灵山町石田宝司洋 (48km西北) (48km)	2011/5/28 14:08	2.9 *3	没下雨	日本原子能研究开发机构
	[101] 伊达市灵山町大石字三之轮 (55km西北) (55km)	2011/5/28 14:31	0.9 *3	没下雨	日本原子能研究开发机构

\* 1 GM(盖革-米勒计数管)测量值 GM( / )  
 \* 2 电离室测量值  
 \* 3 NaI(碘化钠)闪烁体测量值 NaI( / )  
 \* 4 在测量时间内的测量值的变动范围  
 \* 5 半导体探测器测定的值

场所(离福岛第1发电厂的距离)		测量时间	数值(微西弗/小时)	气候	实施者
伊达市	[102] 伊达市月馆町月馆字町(51km西北) (51km)	2011/5/28 9:18	1.1 *3	没下雨	日本原子能研究开发机构
伊达郡川俣町	[4] 伊达郡川俣町大字鹤泽字川端(47km西北) 가 가 (47km)	2011/5/28 14:53	1.0 *3	没下雨	日本原子能研究开发机构
	[36] 伊达郡川俣町山木屋大洪(39km西北偏西) 가 (39km)	2011/5/28 9:33	2.9 *3	没下雨	文部科学省
	[78] 伊达郡川俣町鹤泽(48km西北) 가 (48km)	2011/5/28 10:15	0.8 *2	没下雨	警察(NBC防护部队) (NBC)
田村市	[13] 田村市常叶町西向屋形(37km西) (37km)	2011/5/28 13:07	0.3 *3	没下雨	日本原子能研究开发机构
	[14] 田村市常叶町常叶内町(34km西) (34km)	2011/5/28 13:00	0.2 *3	没下雨	日本原子能研究开发机构
	[15] 田村市常叶町山根鹿岛(32km西) 가 (32km)	2011/5/28 12:47	0.7 *3	没下雨	日本原子能研究开发机构
	[20] 田村市船引町新馆下(41km西) (41km)	2011/5/28 13:25	0.4 *3	没下雨	日本原子能研究开发机构
	[22] 田村市船引町上移字后田(35km西北偏西) 가 (35km)	2011/5/28 15:54	0.6 *3	没下雨	文部科学省
	[23] 田村市船引町南移水中内(37km西北偏西) (37km)	2011/5/28 16:03	0.8 *3	没下雨	文部科学省
	[52] 田村市船引町船引马场川原(41km西) 가 (41km)	2011/5/28 14:43	0.2 *3	没下雨	福岛县
		2011/5/28 11:04	0.2 *3	有下雨	福岛县
	[105] 田村市都路町旧道字寺之前(21km西) (21km)	2011/5/28 12:21	0.4 *3	没下雨	日本原子能研究开发机构
	[113] 田村市都路町岩井泽(25km西) (25km)	2011/5/28 12:38	1.3 *3	没下雨	日本原子能研究开发机构
[110] 田村市都路町旧道(25km西) (25km)	2011/5/28 12:03	0.9 *3	没下雨	日本原子能研究开发机构	
田村郡小野町	[61] 田村郡小野町小野新町馆廻(39km西南偏西) (39km)	2011/5/28 13:54	0.2 *3	没下雨	福岛县
		2011/5/28 10:31	0.2 *3	有下雨	福岛县
二本松市	[10] 二本松市针道中岛(44km西北偏西) (44km)	2011/5/28 14:38	0.7 *3	没下雨	日本原子能研究开发机构
	[11] 二本松市太田字下田(44km西北偏西) (44km)	2011/5/28 14:04	1.1 *3	没下雨	日本原子能研究开发机构
福岛市	[1] 福岛市杉妻町(62km西北) (62km)	2011/5/28 17:35	1.8 *3	没下雨	文部科学省
		2011/5/28 8:16	1.2 *3	没下雨	日本原子能研究开发机构
	[2] 福岛市大波龙之入(56km西北) (56km)	2011/5/28 8:59	1.9 *3	没下雨	日本原子能研究开发机构
	[85] 福岛市荒井原宿(66km西北偏西) (66km)	2011/5/28 14:00	0.2 *5	没下雨	防卫省
		2011/5/28 6:00	0.2 *5	没下雨	防卫省
[88] 福岛市光丘(58km西北偏西) 가 (58km)	2011/5/27 17:00	1.2 *5	没下雨	防卫省	
双叶郡葛尾村	[21] 双叶郡葛尾村上野川(31km西北偏西) 가 가 가 (31km)	2011/5/28 15:09	2.9 *3	没下雨	文部科学省
	[104] 双叶郡葛尾村大字落合字落合(26km西北偏西) 가 (26km)	2011/5/28 12:19	1.5 *3	没下雨	文部科学省
双叶郡川内村	[43] 双叶郡川内村下川内宫渡(22km西南偏西) 가 (22km)	2011/5/28 10:54	0.5 *3	有下雨	日本原子能研究开发机构

- \* 1 GM(盖革-米勒计数管)测量值 GM( / )
- \* 2 电离室测量值
- \* 3 NaI(碘化钠)闪烁体测量值 NaI( / )
- \* 4 在测量时间内的测量值的变动范围
- \* 5 半导体探测器测定的值

场所(离福岛第1发电厂的距离)		测量时间	数值(微西弗/小时)	气候	实施者
( )		( )	( )	( )	( )
双叶郡川内村 가	[76] 双叶郡川内村上川内早渡(注)(22km西南偏西) 가 가 ( ) (22km)	2011/5/28 11:05	0.3 *3	有下雨	日本原子能研究开发机构
		2011/5/28 9:36	0.2 *2	有下雨	警察(NBC防护部队) (NBC)
	[177] 双叶郡川内村下川内(25km西南) 가 가 ( ) (25km)	2011/5/28 9:57	0.7 *2	有下雨	警察(NBC防护部队) (NBC)
	[87] 双叶郡川内村上川内花之内(29km西南偏西) 가 가 가 ( ) (29km)	2011/5/28 14:00	0.9 *2	有下雨	防卫省
		2011/5/28 6:00	1.0 *2	有下雨	防卫省
	[111] 双叶郡川内村上川内(28km西南偏西) 가 가 가 ( ) (28km)	2011/5/28 9:51	0.6 *3	有下雨	日本原子能研究开发机构
[181] 双叶郡川内村上川内(25km西南偏西) 가 가 가 ( ) (25km)	2011/5/28 11:33	0.5 *3	没下雨	日本原子能研究开发机构	
双叶郡浪江町	[31] 双叶郡浪江町津岛仲冲(30km西北偏西) (30km)	2011/5/28 10:40	7.7 *3	有下雨	文部科学省
	[32] 双叶郡浪江町赤宇木七郎(31km西北) (31km)	2011/5/28 10:15	19.6 *3	有下雨	文部科学省
	[34] 双叶郡浪江町津岛大高木(30km西北偏西) (30km)	2011/5/28 12:01	6.0 *3	没下雨	文部科学省
	[79] 双叶郡浪江町下津岛盖深(29km西北偏西) 가 가 ( ) (29km)	2011/5/28 11:10	8.2 *2	没下雨	警察(NBC防护部队) (NBC)
		2011/5/28 10:51	10.4 *3	有下雨	文部科学省
	[81] 双叶郡浪江町赤宇木石小屋(30km西北) (30km)	2011/5/28 10:50	17.0 *2	没下雨	警察(NBC防护部队) (NBC)
[83] 双叶郡浪江町赤宇木栢平(24km西北) (24km)	<del>2011/5/28 13:24</del>	<del>38.8 *2</del>	<del>没下雨</del>	<del>警察(NBC防护部队)</del> <del>(NBC)</del>	
	2011/5/28 11:16	38.0 *2	没下雨	文部科学省	
双叶郡广野町	[71] 双叶郡广野町下北泊苗代替(注)(23km南) 가 가 ( ) (23km)	<del>2011/5/28 14:08</del>	<del>0.6 *2</del>	<del>有下雨</del>	<del>警察(NBC防护部队)</del> <del>(NBC)</del>
		2011/5/28 11:46	0.5 *3	有下雨	文部科学省
	[112] 双叶郡广野町上浅见川(23km西南南) 가 가 가 ( ) (23km)	2011/5/28 12:03	0.6 *3	有下雨	文部科学省
南相马市	[7] 南相马市鹿岛区寺内本屋敷(32km西北偏北) 가 가 ( ) (32km)	2011/5/28 12:50	0.9 *3	没下雨	日本原子能研究开发机构
	[80] 南相马市原町区高见町(25km北) (25km)	2011/5/28 12:04	0.4 *3	没下雨	日本原子能研究开发机构
		2011/5/28 8:15	0.3 *2	没下雨	警察(NBC防护部队) (NBC)
	[103] 南相马市原町区高字大豆柄内(21km北) 가 가 ( ) (21km)	2011/5/28 11:50	0.4 *3	没下雨	日本原子能研究开发机构
	[107] 南相马市原町区马场字中内(23km西北偏北) (23km)	2011/5/28 11:33	1.8 *3	没下雨	日本原子能研究开发机构
	[108] 南相马市原町区大原台畑(30km西北偏北) (30km)	2011/5/28 11:07	2.4 *3	有下雨	日本原子能研究开发机构

(注) [71][76]: 在同一地区, 但相距数百米。

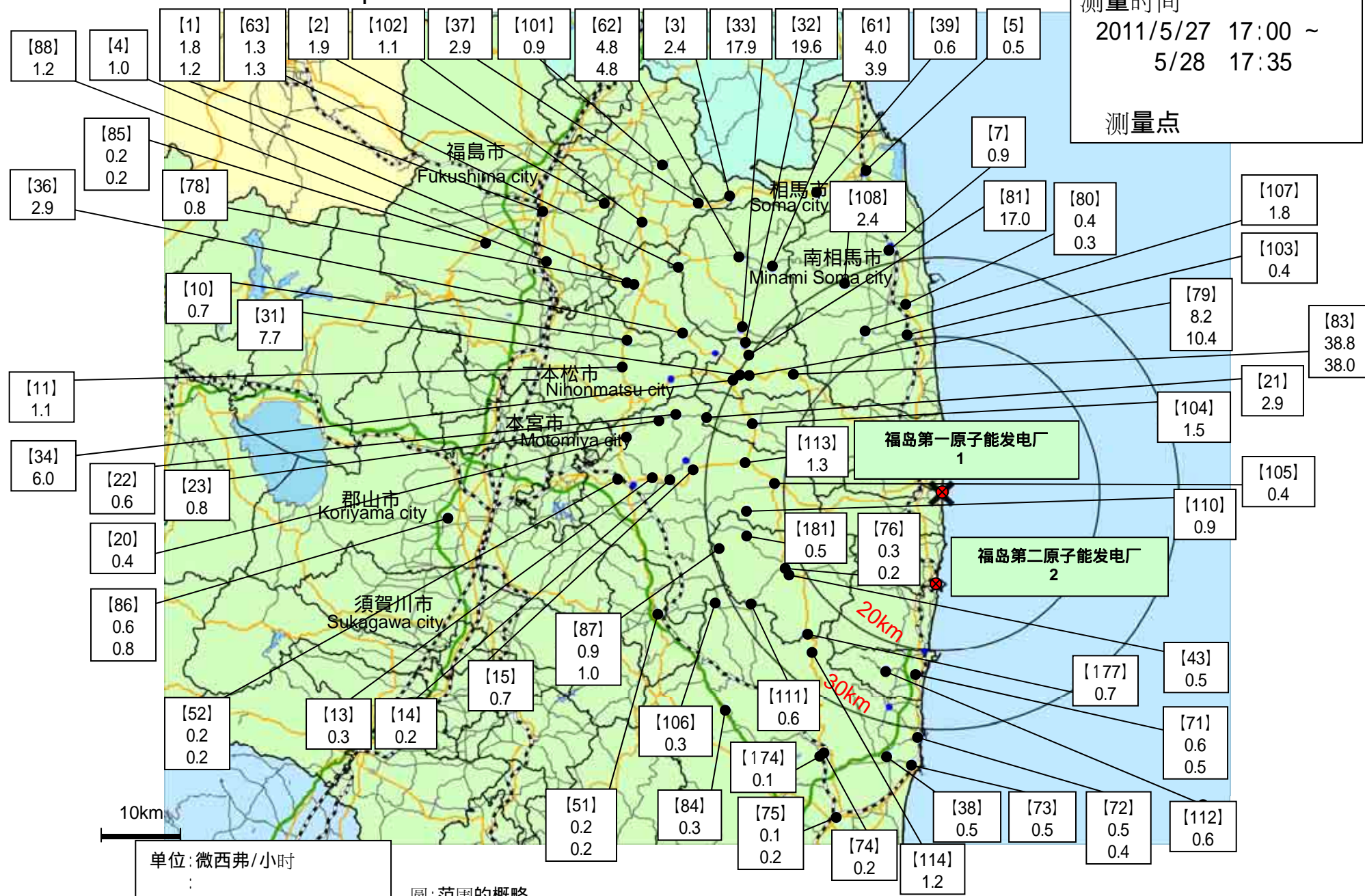
( ) [71][76]:

# 福岛第一原子能发电厂周边监测结果

1

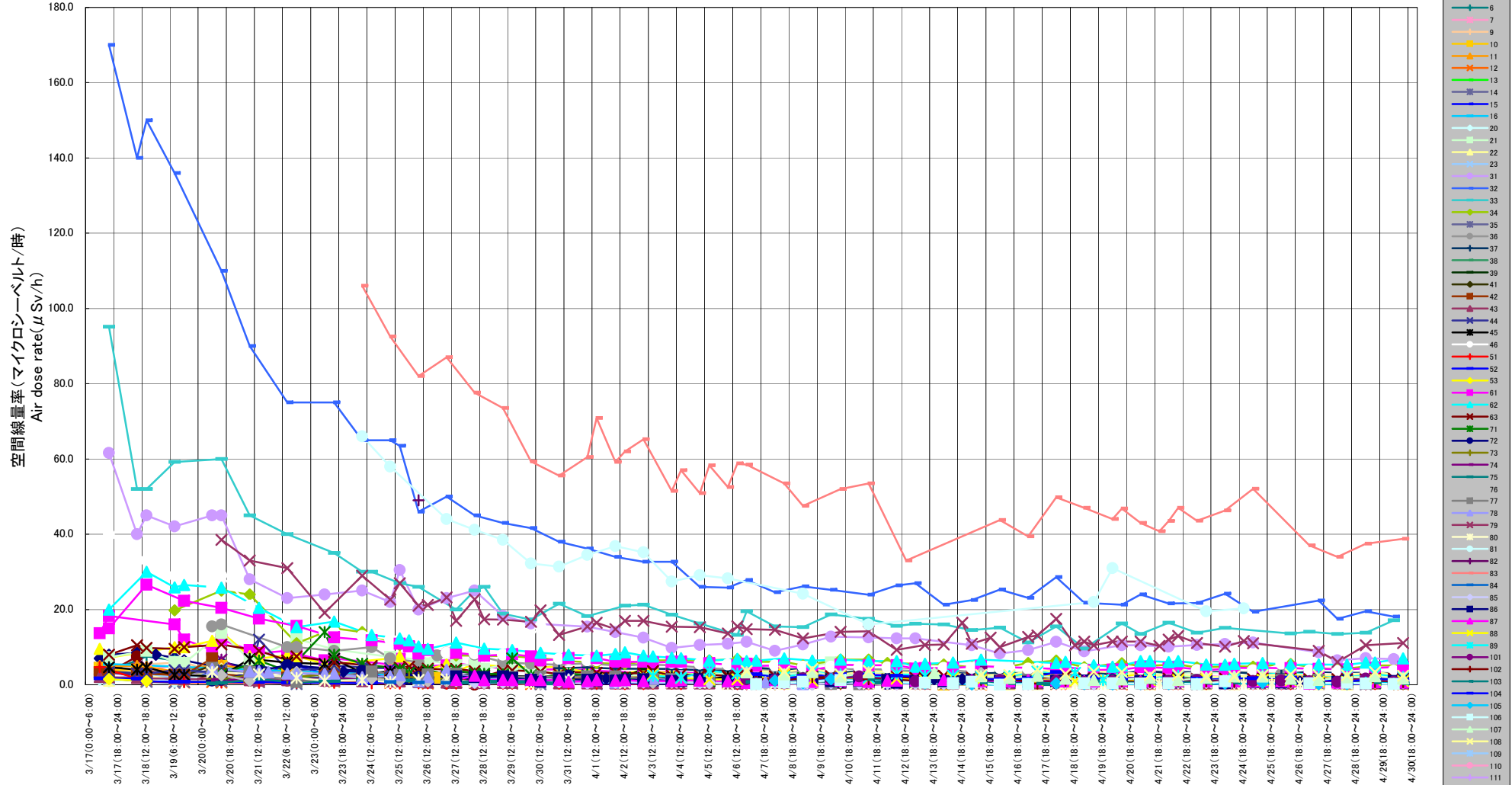
测量时间  
2011/5/27 17:00 ~  
5/28 17:35

测量点



# 福島第一原子能発電所20km以外の監視結果(3月17日~4月30日)

후쿠시마 제1원자력발전소에서 20km 떨어진 곳에서의 모니터링 결과에 관하여(3월17일~4월30일)



注: 在划分的6小时之内, 有多个测量数据时标绘最大值。  
 주: 측정 데이터가 구분된 6시간 내에 복수인 경우에는 최대치를 플롯함.

測量時間  
 측정일시

注) 本資料の測量單位: 日本文部科学省、日本原子能研究開発機構、原子能安全技术中心  
 주) 문부 과학성, 일본 원자력연구 개발 기구, 원자력안전기술 센터에 의한 측정 결과를 기재.

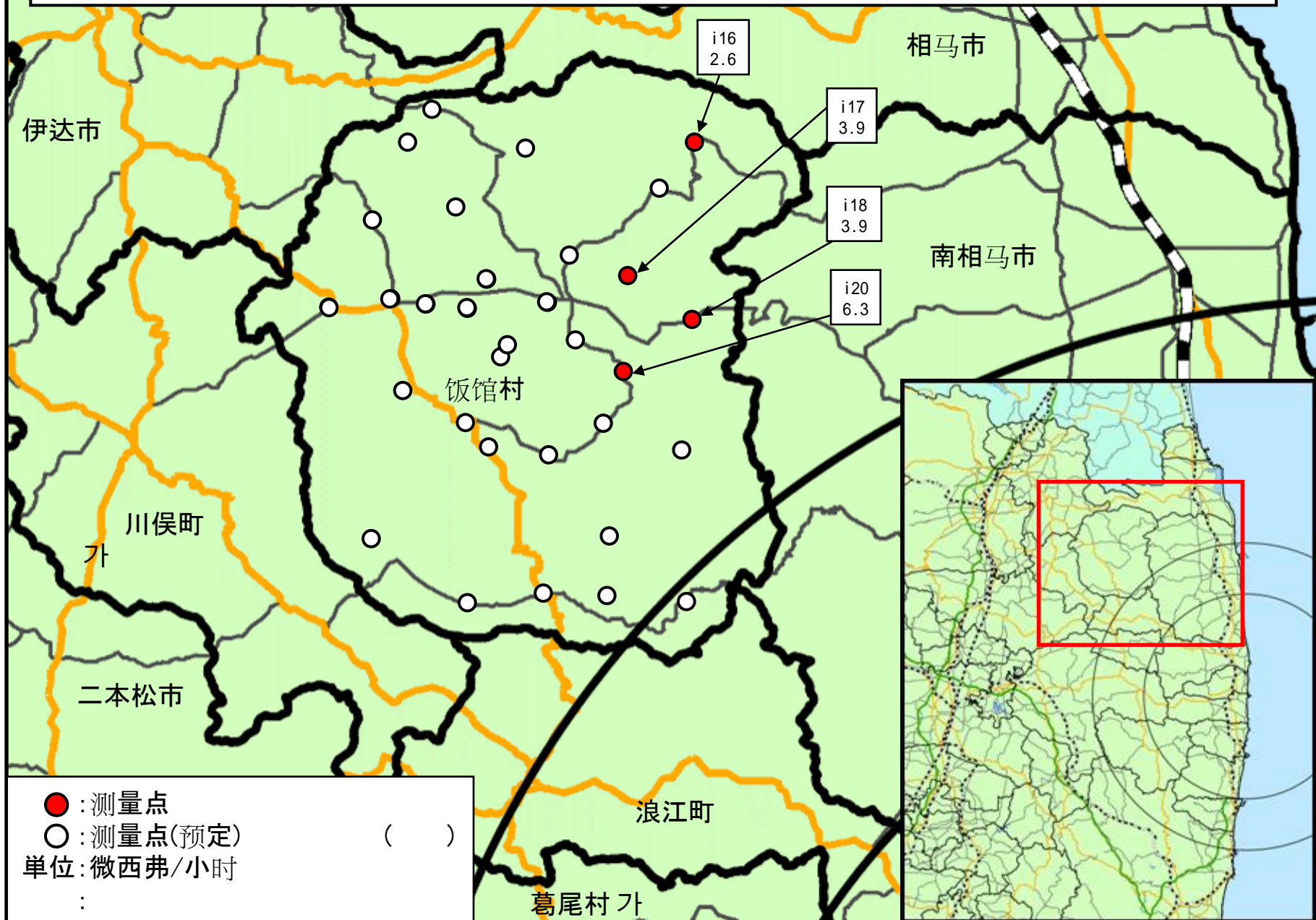
- \* 1 GM(盖革-米勒计数管)测量值 GM( / )
- \* 2 电离室测量值
- \* 3 NaI(碘化钠)闪烁体测量值 NaI( / )
- \* 4 在测量时间内的测量值的变动范围
- \* 5 半导体探测器测定的值

相马郡饭馆村(2011年5月28日测量)  
(2011 5 28 )

场所(离福岛第1发电厂的距离) ( 1 )		测量时间	数值(微西弗/小时)* ( / )	气候	实施者
测量点	i16 相马郡饭馆村大仓(40km西北) (40km )	2011/5/28 10:30	2.6 *3	有下雨	日本原子能研究开发机构
测量点	i17 相马郡饭馆村草野(38km西北) (38km )	2011/5/28 10:09	3.9 *3	没下雨	日本原子能研究开发机构
测量点	i18 相马郡饭馆村八木泽(36km西北) (36km )	2011/5/28 10:49	3.9 *3	有下雨	日本原子能研究开发机构
测量点	i20 相马郡饭馆村关泽(36km西北) (36km )	2011/5/28 9:55	6.3 *3	没下雨	日本原子能研究开发机构

【饭馆村(2011年5月28日测量)】

【 (2011 5 28 ) 】【



注)粗下划线的数据是这次追加部分

) 가 가

- \* 1 GM(盖革-米勒计数管)测量值 GM(가 - )
- \* 2 电离室测量值
- \* 3 NaI(碘化钠)闪烁体测量值 NaI( - )
- \* 4 在测量时间内的测量值的变动范围
- \* 5 半导体探测器测定的值

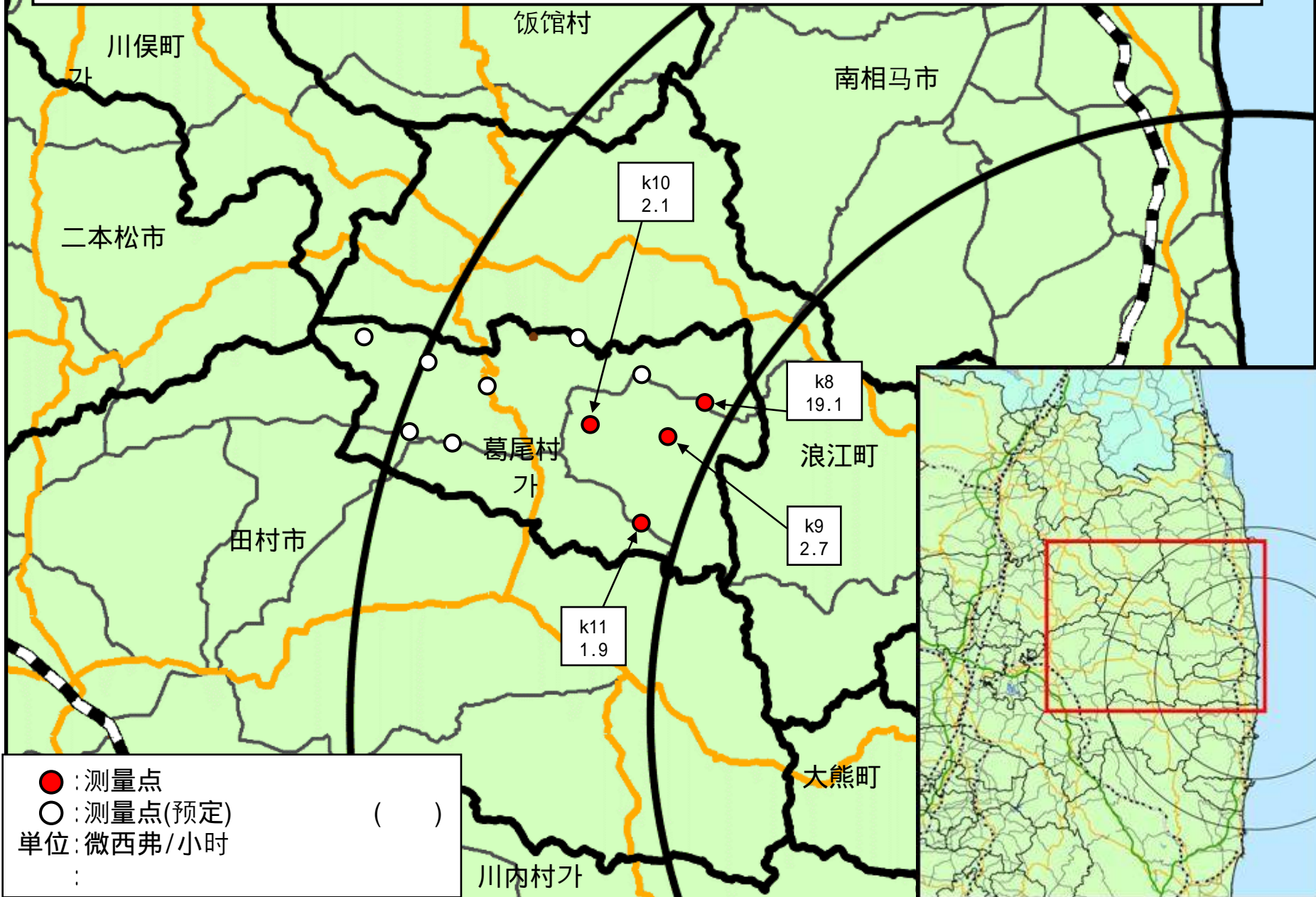
双叶郡葛尾村(2011年5月28日测量)  
가 (2011 5 28 )

场所(离福岛第1发电厂的距离) ( 1 )		测量时间	数值(微西弗/小时)* ( / )	气候	实施者
测量点	k8 双叶郡葛尾村落合大笹(21km西北偏西) 가 (21km )	2011/5/28 13:01	19.1 *3	没下雨	文部科学省
测量点	k9 双叶郡葛尾村落合大笹(21km西北偏西) 가 (21km )	2011/5/28 13:38	2.7 *3	没下雨	文部科学省
测量点	<u>k10</u> <u>双叶郡葛尾村落合大笹(24km西北偏西)</u> <u>가</u> <u>(24km )</u>	<u>2011/5/28 14:14</u>	<u>2.1</u> *3 —	<u>没下雨</u>	<u>文部科学省</u>
测量点	k11 双叶郡葛尾村落合大放(21km西北偏西) 가 (21km )	2011/5/28 13:19	1.9 *3	没下雨	文部科学省



【双葉郡葛尾村(2011年5月28日測量)】

【 가 (2011 5 28) 】



注)粗下划线的数据是这次追加部分

) 가 가

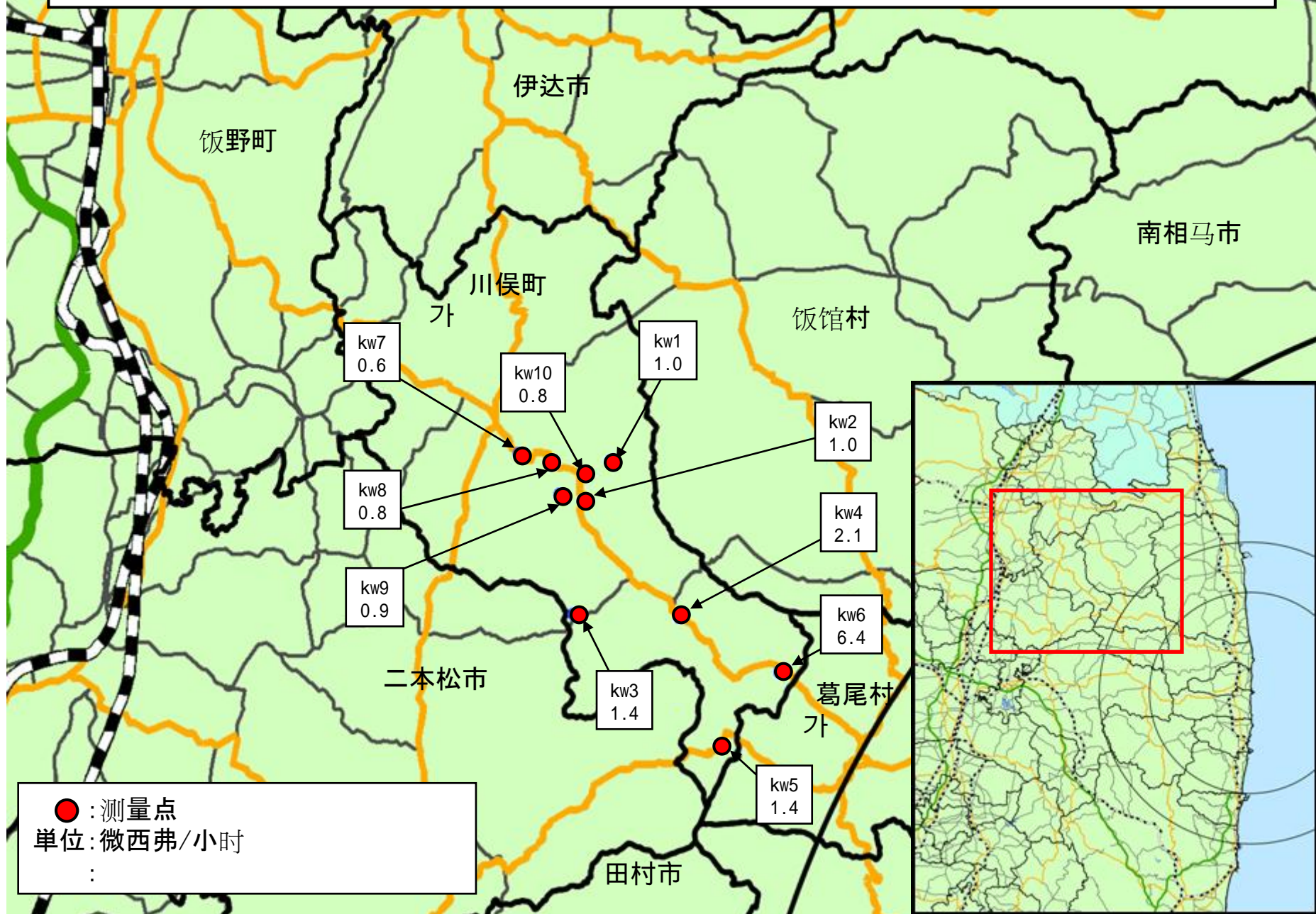
- \* 1 GM(盖革-米勒计数管)测量值 GM(가 - )
- \* 2 电离室测量值
- \* 3 NaI(碘化钠)闪烁体测量值 NaI( - )
- \* 4 在测量时间内的测量值的变动范围
- \* 5 半导体探测器测定的值

伊达郡川俣町(2011年5月25日测量)  
가 (2011 5 25 )

场所(离福岛第1发电厂的距离) ( 1 )		测量时间	数值(微西弗/小时)* ( / )	气候	实施者
测量点	kw1 伊达郡川俣町小纲木字後泽(42km西北) 가 (42km )	2011/5/25 10:41	1.0 *3	没下雨	福岛县
测量点	kw2 伊达郡川俣町小纲木字上羽金(42km西北) 가 가 가 (42km )	2011/5/25 10:53	1.0 *3	没下雨	福岛县
测量点	kw3 伊达郡川俣町山木屋字下长桥(40km西北偏西) 가 가 (40km )	2011/5/25 11:13	1.4 *3	没下雨	福岛县
测量点	kw4 伊达郡川俣町山木屋字房由(37km西北偏西) 가 (37km )	2011/5/25 11:30	2.1 *3	没下雨	福岛县
测量点	kw5 伊达郡川俣町山木屋字一弁立山 가 (34km西北偏西) (34km )	2011/5/25 11:47	1.4 *3	没下雨	福岛县
测量点	kw6 伊达郡川俣町山木屋字广久保山 가 (33km西北偏西) (33km )	2011/5/25 12:05	6.4 *3	没下雨	福岛县
测量点	kw7 伊达郡川俣町小纲木字仲田(45km西北) 가 (45km )	2011/5/25 9:50	0.6 *3	没下雨	福岛县
测量点	kw8 伊达郡川俣町小纲木字泡吹地(43km西北) 가 (43km )	2011/5/25 10:02	0.8 *3	没下雨	福岛县
测量点	kw9 伊达郡川俣町小纲木字若松(43km西北) 가 (43km )	2011/5/25 10:17	0.9 *3	没下雨	福岛县
测量点	kw10 伊达郡川俣町小纲木字泽(42km西北) 가 (42km )	2011/5/25 10:29	0.8 *3	没下雨	福岛县

【伊达郡川俣町 (2011年5月25日測量)】

【 가 (2011 5 25 ) 】【



● : 測量点  
单位: 微西弗/小时  
:

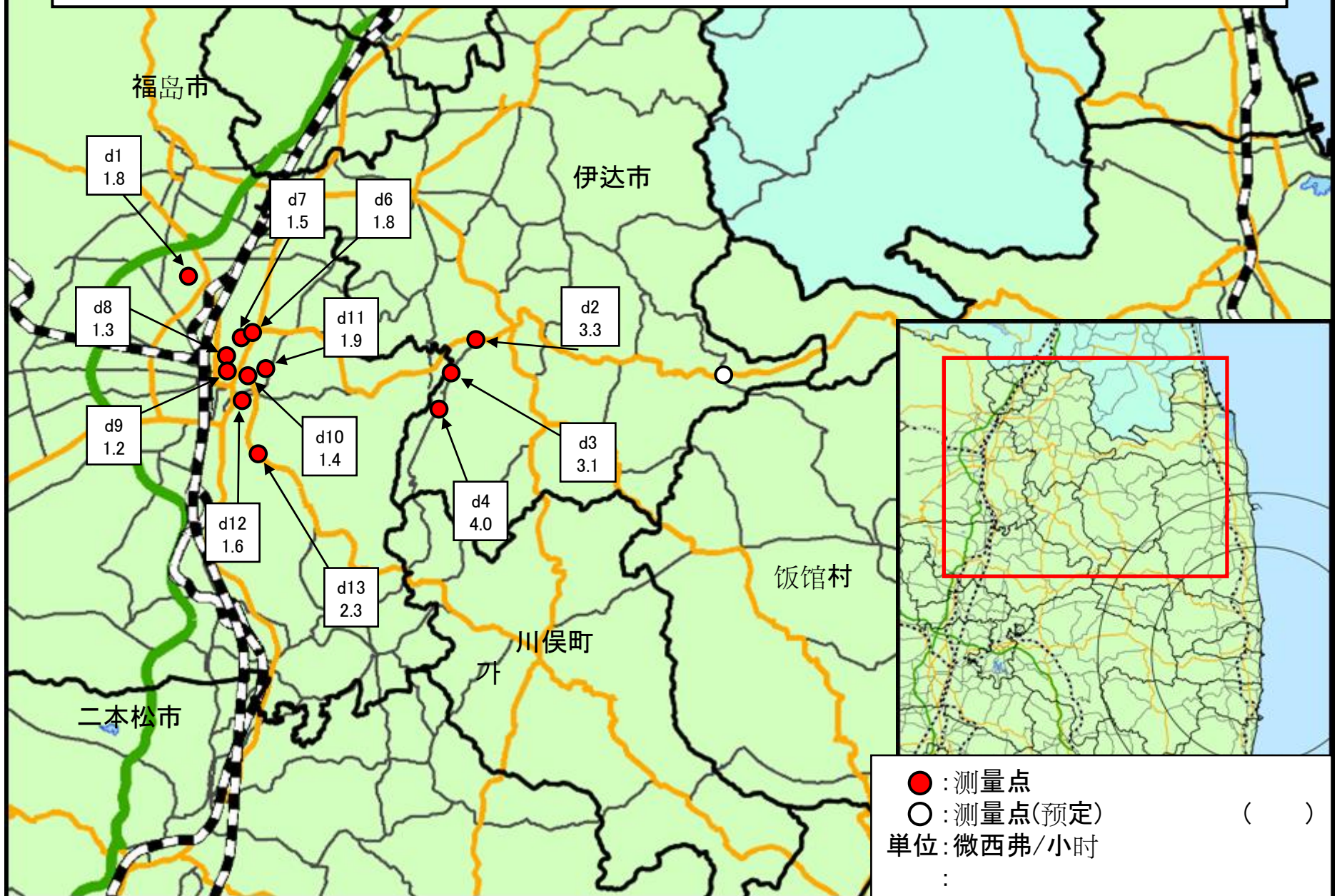
- \* 1 GM(盖革-米勒计数管)测量值 GM(가 - )
- \* 2 电离室测量值
- \* 3 NaI(碘化钠)闪烁体测量值 NaI(가 - )
- \* 4 在测量时间内的测量值的变动范围
- \* 5 半导体探测器测定的值

福島市、伊達市(2011年5月26日测量)  
(2011 5 26 )

场所(离福島第1发电厂的距離) ( 1 )		测量时间	数值(微西弗/小时)* ( / )	气候	实施者
测量点	d1 福島市南矢野目菅原(66km西北) 가 (66km )	2011/5/26 9:34	1.8 *3	没下雨	福島县
测量点	d2 伊達市灵山町下小国高屋敷(55km西北) (55km )	2011/5/26 10:23	3.3 *3	没下雨	福島县
测量点	d3 伊達市灵山町上小国末坂(55km西北偏北) 가 (55km )	2011/5/26 10:34	3.1 *3	没下雨	福島县
测量点	d4 伊達市灵山町上小国茶畑(55km西北) 가 (55km )	2011/5/26 10:41	4.0 *3	没下雨	福島县
测量点	d6 福島市小金山(62km西北) 가 (62km )	2011/5/26 11:15	1.8 *3	没下雨	福島县
测量点	d7 福島县福島市山居上(63km西北) (63km )	2011/5/26 11:29	1.5 *3	没下雨	福島县
测量点	d8 福島县福島市宮下町(63km西北) (63km )	2011/5/26 11:39	1.3 *3	没下雨	福島县
测量点	d9 福島县福島市新浜町(61km西北) (62km )	2011/5/26 11:48	1.2 *3	没下雨	福島县
测量点	d10 福島县福島市上浜町(61km西北) 가 (61km )	2011/5/26 11:58	1.4 *3	没下雨	福島县
测量点	d11 福島县福島市东浜町(61km西北) 가 (61km )	2011/5/26 12:07	1.9 *3	没下雨	福島县
测量点	d12 福島县福島市渡利寺七社宮(61km西北) (61km )	2011/5/26 12:20	1.6 *3	没下雨	福島县
测量点	d13 福島市南向台(59km西北) (59km )	2011/5/26 12:35	2.3 *3	没下雨	福島县

【福島市, 伊達市(2011年5月26日測量)】

【 ( 2011 5 26 ) 】



- \* 1 GM(盖革-米勒计数管)测量值 GM( / )
- \* 2 电离室测量值
- \* 3 NaI(碘化钠)闪烁体测量值 NaI( / )
- \* 4 在测量时间内的测量值的变动范围
- \* 5 半导体探测器测定的值

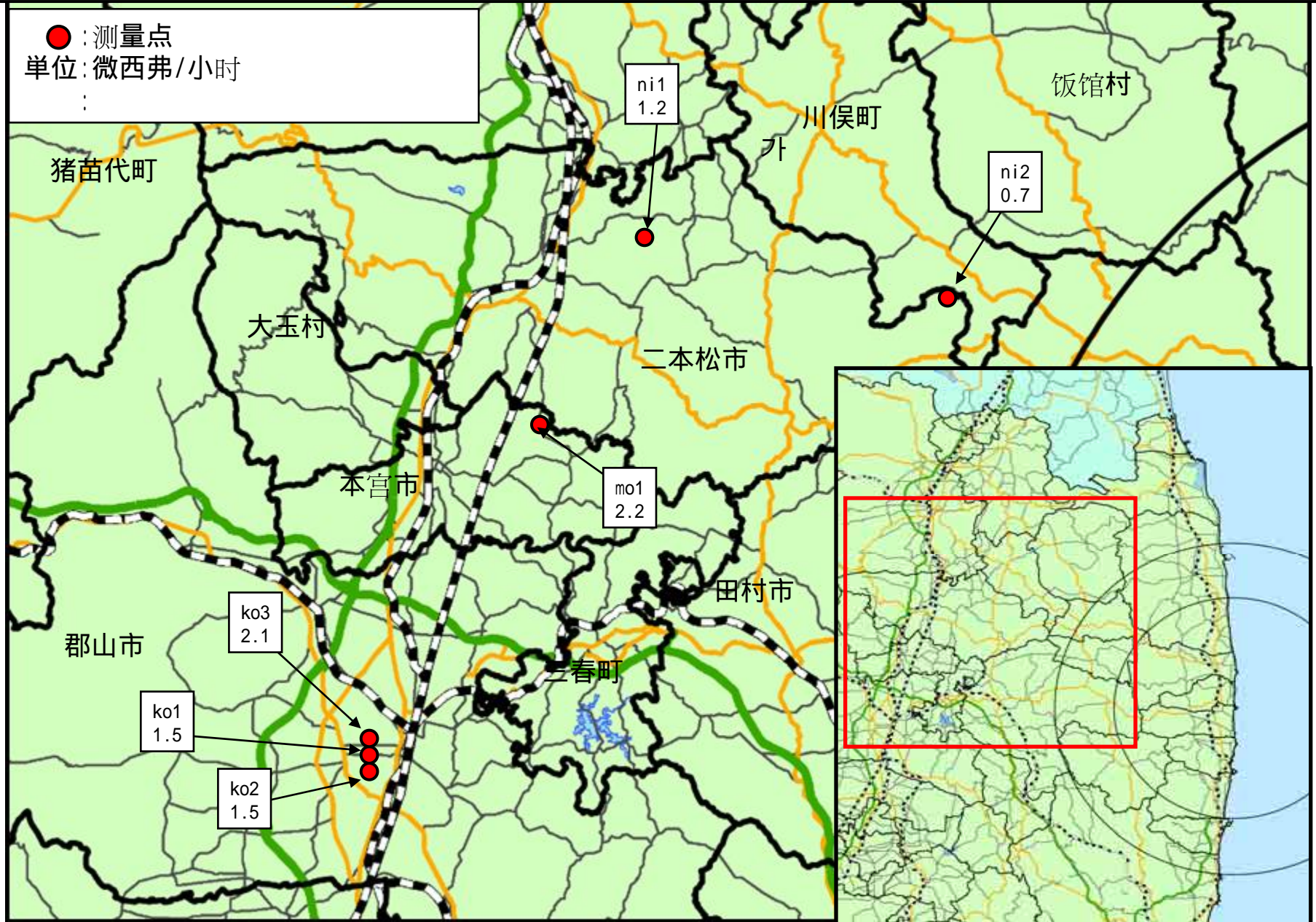
二本松市、本宫市、郡山市(2011年5月25,27日测量)  
(2011 5 25, 27 )

场所(离福岛第1发电厂的距离) ( 1 )		测量时间	数值(微西弗/小时)* ( / )	气候	实施者
测量点	ni1 二本松市下川崎 (50km西北偏西) 가 (50km)	2011/5/27 9:45	1.2 *3	没下雨	福岛县
测量点	ni2 二本松市田泽下曲山 (36km西北偏西) 가 (36km)	2011/5/25 12:18	0.7 *3	没下雨	福岛县
测量点	mo1 本宫市和田 (52km西北偏西) (52km)	2011/5/27 10:15	2.2 *3	没下雨	福岛县
测量点	ko1 郡山市深泽2丁目 (59km西) 2 (59km)	2011/5/27 11:43	1.5 *3	没下雨	福岛县
测量点	ko2 郡山市菜根5丁目 (59km西) 5 (59km)	2011/5/27 11:57	1.5 *3	没下雨	福岛县
测量点	ko3 郡山市菜根5丁目 (59km西) 5 (59km)	2011/5/27 11:20	2.1 *3	没下雨	福岛县

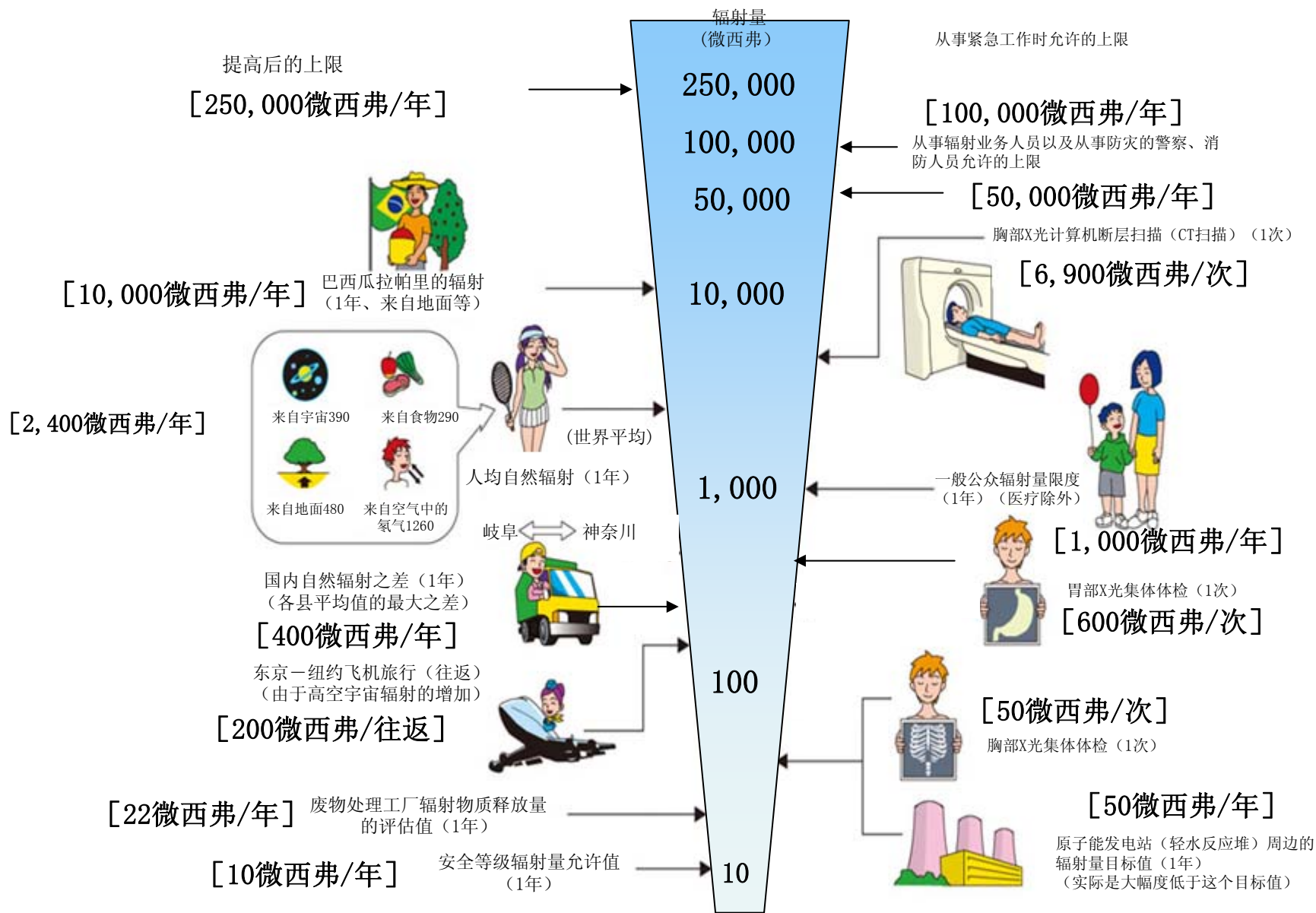
【郡山市，二本松市，本宫市 (平成23年5月25,27日测量)】

( 2011 5 25,27 )

● : 测量点  
单位: 微西弗/小时



# 《日常生活与辐射》



※ Sv【西弗】= 辐射种类产生的生物效应常数 (※) × Gy【格雷】

※ X射线、γ射线为 1



# 《 일상생활과 방사선 》

주:본 자료는 일본어로 작성한 자료의 잠정적 번역임.



※ Sv【시버트】=방사선 종류에 의한 생물효과의 정수 (※) × Gy【그레이】

※ X선, γ선에서는 1