

注：本资料是日语版资料的暂定中文翻译版。

便携式核辐射检测仪实施监控结果（之3）（概要）

1. 2011年5月23日（星期一）至6月5日（星期日）的检测结果

检测结果，累计辐射量（小时平均）以 $0.06 \sim 0.83 \mu\text{Sv/h}$ 推移，整个学校的平均值为 $0.18 \mu\text{Sv/h}$ 。假定每天在学校 8 小时，一年以 200 天计算，平均一年大约为 0.28mSv （大约在 0.09 至 1.33mSv 之间）。

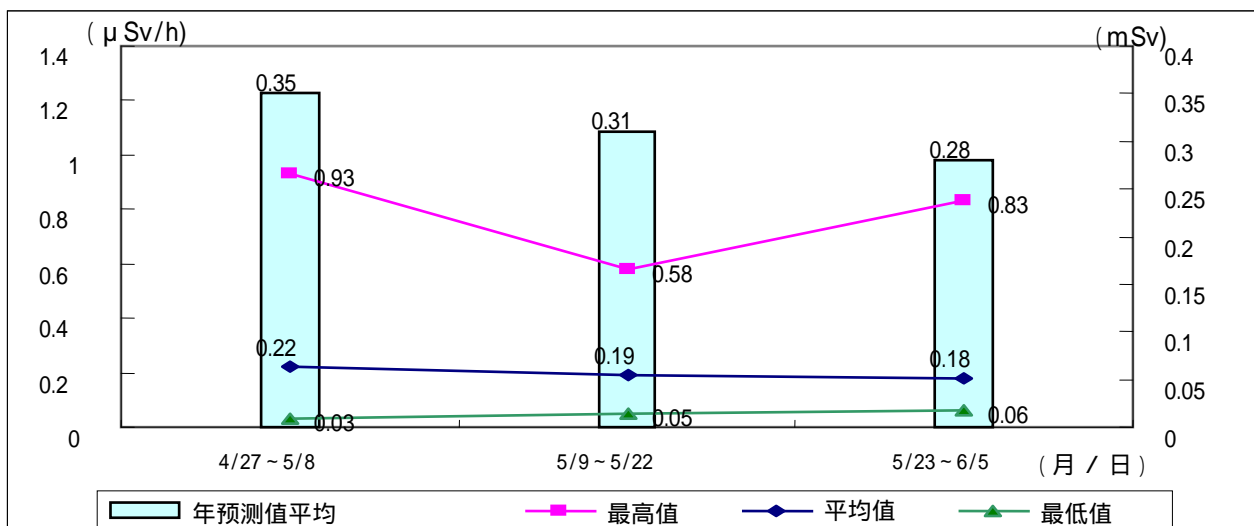
由校长等决定，有 25 所学校（幼儿园）把体育、兴趣小组等的户外活动时间限制在 1 至 3 小时，还有 30 所学校（幼儿园）取消了所有户外活动。

对连续出现检测结果与其它学校不同的学校，决定使用备用的核辐射检测仪，由其他教职员进行检测。

【学校累计辐射量预测（1年）】

- 0.5mSv 不满 51 所
- $0.5 \sim 1 \text{mSv}$ 不满 3 所
- 1mSv 以上 1 所

2. 累计辐射量（小时平均及年预测值平均）的推移



3. 便携式核辐射检测仪实施监控结果（汇总表）

		第1次汇报	第2次汇报	第3次汇报	总计
期间		4月27日~ 5月8日	5月9日~ 5月22日	5月23日~ 6月5日	4月27日~ 6月5日
汇报学校幼儿园数		54 学校幼儿园	55 学校幼儿园	55 学校幼儿园	-
累计辐射量（小时平均）（ $\mu\text{Sv/h}$ ）	平均	0.22	0.19	0.18	0.20
	最小	0.03	0.05	0.06	0.08
	最大	0.93	0.58	0.83	0.58
累计辐射量（年预测值平均）（ mSv ） （假定1天8小时，1年以200天计算）	平均	0.35	0.31	0.28	0.31
	最小	0.05	0.08	0.09	0.12
	最大	1.49	0.92	1.33	0.93
限制户外活动	限制在1至3小时左右	13 学校幼儿园	23 学校幼儿园	25 学校幼儿园	-
	取消所有户外活动	41 学校幼儿园	33 学校幼儿园	30 学校幼儿园	-

4 . 估算累计辐射量（小时平均）与实测累计辐射量（小时平均）的比较

在 55 所学校幼儿园的校舍内和校园里检测到了空气吸收剂量率，可以采用下列表达式估算累计辐射量（小时平均）。

$$\begin{aligned} & \text{“估算累计辐射量（小时平均）”} \\ & = \left(\text{“校舍内空气吸收剂量率（高度 1 m）”} \times \text{“逗留室内时间”} \right. \\ & \quad \left. + \text{“校园空气吸收剂量率（高度 1 m）”} \times \text{“逗留户外时间”} \right) \div \text{“整个检测时间”} \end{aligned}$$

（注 1）把便携式核辐射检测仪挂在教职员的腰上，是利用了校舍内与校园高度 1 m 的空气吸收剂量率。

（注 2）对校舍内空气吸收剂量率，有校舍中心和窗边的两组检测值，按这两组数据进行了计算。从检测结果看，基本上是校舍中心要比窗边的空气吸收剂量率的值小。

5 月 23 日至 6 月 5 日期间，对各学校、幼儿园的估算累计辐射量（小时平均）与实测累计辐射量（小时平均）进行了比较，比较结果如资料 1（校舍中心）、资料 2（窗边）的表，以及资料 3（校舍中心）、资料 4（窗边）的图所示。

估算累计辐射量（小时平均）与实测累计辐射量（小时平均）大致上呈比例关系，从整体上说，实测累计辐射量（小时平均）要比估算累计辐射量（小时平均）小。

仅从这次分析结果看，实测值至少要比各地点的空气吸收剂量率乘以逗留时间估算出的值小（校舍中心的平均估算值的 0 . 7 倍）。

文 部 科 学 省

2011 年 6 月 9 日

福岛县内学校等简易型累积辐射仪的监控结果一览表

调查实施期间：2011年5月23日（星期一）至6月5日（星期日）

No	所在地	调查对象学校名称	科目	5月23日	5月24日	5月25日	5月26日	5月27日	5月28日	5月29日	5月30日	5月31日	6月1日	6月2日	6月3日	6月4日	6月5日	总计辐射 总计时间 累积辐射平均 ($\mu\text{Sv}/\text{小时}$)	6/2校舍内空 气吸收剂量率 (窗边50cm, 中高1m) ($\mu\text{Sv}/\text{小时}$)	5/2校舍外空 气吸收剂量率 (幼保小50cm, 中高1m) ($\mu\text{Sv}/\text{小时}$)	备注 ·各学校的户外活动时间限制情况 ·检测人员的户外活动实绩 ·学校活动等	
				(星期一)	(星期二)	(星期三)	(星期四)	(星期五)	(星期六)	(星期日)	(星期一)	(星期二)	(星期三)	(星期四)	(星期五)	(星期六)	(星期日)					
1	郡山市	郡山市立郡山第二中学	累积辐射 (μSv)	1	1	1	1	0	—	—	1	1	1	0	1	—	—	8	0.1	0.7	有一部分户外活 动 检测人员没有户外活动实绩	
			累积时间 (小时)	9:00	11:00	11:30	11:00	9:00	—	—	9:00	9:00	9:00	9:00	9:00	—	—	96:30				
			辐射量 ($\mu\text{Sv}/\text{小时}$)	0.11	0.09	0.09	0.09	0.00	—	—	0.11	0.11	0.11	0.11	0.00	0.11	—	—				0.08
			天气	阴天	阴天	晴天	晴天	阴天	—	—	晴天	晴天	晴天	晴天	有时有雨	晴天	—	—				—
2	郡山市	圣保罗幼儿园	累积辐射 (μSv)	1	2	1	1	—	—	—	2	1	1	2	2	—	—	13	0.5	0.9	没有户外活动 5/27去了那须动物王国郊游 而未检测	
			累积时间 (小时)	5:00	5:00	5:00	5:00	—	—	—	5:00	5:00	5:00	5:00	5:00	—	—	45:00				
			辐射量 ($\mu\text{Sv}/\text{小时}$)	0.20	0.40	0.20	0.20	—	—	—	0.40	0.20	0.20	0.40	0.40	—	—	0.29				
			天气	阴天	阴天	晴天	晴天	—	—	—	雨	晴天	晴天	晴天	晴天	—	—	—				
3	郡山市	郡山市立薰小学	累积辐射 (μSv)	1	1	1	1	1	—	—	1	1	1	2	0	1	—	11	0.1	0.8	没有户外活动 6/4薰祭（学习发布 会）	
			累积时间 (小时)	8:40	7:10	7:25	9:10	7:20	—	—	9:10	9:10	8:10	8:40	7:10	7:15	—	89:20				
			辐射量 ($\mu\text{Sv}/\text{小时}$)	0.12	0.14	0.13	0.11	0.14	—	—	0.11	0.11	0.12	0.23	0.00	0.14	—	0.12				
			天气	阴天	阴天	阴天	晴天	晴天	—	—	有时有雨	晴天	晴天	晴天	晴天	晴天	—	—				—
4	郡山市	郡山市立郡山第一中学	累积辐射 (μSv)	1	1	2	0	1	—	—	1	1	1	2	1	—	—	11	0.1	0.9	有一部分户外活 动 检测人员没有户外活动实绩	
			累积时间 (小时)	9:30	9:52	10:40	8:40	8:40	—	—	11:10	8:55	8:40	11:30	8:20	—	—	95:57				
			辐射量 ($\mu\text{Sv}/\text{小时}$)	0.11	0.10	0.19	0.00	0.12	—	—	0.09	0.11	0.12	0.17	0.12	—	—	0.11				
			天气	阴天	晴天	晴天	晴天	晴天	—	—	有时有雨	晴天	晴天	有时有雨	晴天	晴天	—	—				—
5	郡山市	郡山市立郡山第三中学	累积辐射 (μSv)	1	0	1	1	1	—	—	0	1	1	1	1	—	—	8	0.1	0.7	有一部分户外活 动 户外活动总计5小时	
			累积时间 (小时)	6:25	7:35	7:00	7:00	6:30	—	—	8:25	9:00	10:50	8:00	10:00	—	—	80:45				
			辐射量 ($\mu\text{Sv}/\text{小时}$)	0.16	0.00	0.14	0.14	0.15	—	—	0.00	0.11	0.09	0.13	0.10	—	—	0.10				
			天气	阴天	晴天	晴天	晴天	晴天	—	—	晴天	晴天	晴天	晴天	晴天	—	—	—				
6	本宫市	本宫市立五百川小学	累积辐射 (μSv)	1	1	1	1	1	—	—	1	2	0	1	2	—	—	11	0.1	0.4	有一部分户外活 动 户外活动总计3小时35分 钟	
			累积时间 (小时)	6:40	7:30	7:10	7:15	8:00	—	—	7:15	7:10	7:00	9:10	10:10	—	—	77:20				
			辐射量 ($\mu\text{Sv}/\text{小时}$)	0.15	0.13	0.14	0.14	0.13	—	—	0.14	0.28	0.00	0.11	0.20	—	—	0.14				
			天气	阴天	晴天	晴天	晴天	晴天	—	—	晴天	晴天	晴天	晴天	晴天	—	—	—				
7	本宫市	本宫第四保育园	累积辐射 (μSv)	3	3	3	3	3	—	—	3	3	3	3	2	—	—	29	0.4	0.5	没有户外活动	
			累积时间 (小时)	12:05	12:00	12:05	12:00	12:00	—	—	12:10	12:05	11:30	12:00	12:10	—	—	120:05				
			辐射量 ($\mu\text{Sv}/\text{小时}$)	0.25	0.25	0.25	0.25	0.25	—	—	0.25	0.25	0.26	0.25	0.16	—	—	0.24				
			天气	阴天	晴天	晴天	晴天	晴天	—	—	有时有雨	晴天	晴天	晴天	晴天	—	—	—				
8	本宫市	本宫市立和田幼儿园	累积辐射 (μSv)	1	1	2	2	2	—	—	2	1	1	2	2	—	—	16	0.4	0.5	有一部分户外活 动 户外活动总计 50分钟	
			累积时间 (小时)	5:45	5:45	5:45	5:45	5:45	—	—	5:15	5:15	5:15	5:15	5:15	—	—	55:00				
			辐射量 ($\mu\text{Sv}/\text{小时}$)	0.17	0.17	0.35	0.35	0.35	—	—	0.38	0.19	0.19	0.38	0.38	—	—	0.29				
			天气	阴天	晴天	晴天	晴天	晴天	—	—	雨	晴天	雨	晴天	晴天	—	—	—				
9	本宫市	本宫市立和田小学	累积辐射 (μSv)	1	2	1	2	1	—	—	2	—	2	3	2	—	—	16	0.2	0.5	有一部分户外活 动 户外活动总计 1小时50分钟 5/31因仪器故障而没能检测	
			累积时间 (小时)	7:30	8:00	8:00	8:00	7:00	—	—	6:30	—	6:30	6:30	8:00	—	—	66:00				
			辐射量 ($\mu\text{Sv}/\text{小时}$)	0.13	0.25	0.13	0.25	0.14	—	—	0.31	—	0.31	0.46	0.25	—	—	0.24				
			天气	有时有雨	晴天	晴天	晴天	晴天	—	—	雨	—	晴天	晴天	晴天	—	—	—				
10	二本松市	二本松市立石井幼儿园	累积辐射 (μSv)	1	0	1	1	0	—	—	1	1	0	1	1	—	—	7	0.3	0.6	没有户外活动	
			累积时间 (小时)	6:00	6:00	6:00	6:00	6:00	—	—	6:00	6:00	6:30	6:00	6:00	—	—	60:30				
			辐射量 ($\mu\text{Sv}/\text{小时}$)	0.17	0.00	0.17	0.17	0.00	—	—	0.17	0.17	0.00	0.17	0.17	—	—	0.12				
			天气	晴天	晴天	晴天	晴天	晴天	—	—	雨	晴天	晴天	晴天	晴天	—	—	—				
11	二本松市	二本松市立石井小学	累积辐射 (μSv)	1	1	1	1	2	—	—	0	1	1	1	1	—	—	10	0.2	0.7	没有户外活动	
			累积时间 (小时)	8:20	7:50	8:20	7:20	7:20	—	—	7:10	7:10	6:10	6:20	6:20	—	—	72:20				
			辐射量 ($\mu\text{Sv}/\text{小时}$)	0.12	0.13	0.12	0.14	0.27	—	—	0.00	0.14	0.16	0.16	0.16	—	—	0.14				
			天气	晴天	晴天	晴天	晴天	晴天	—	—	雨	晴天	晴天	晴天	晴天	—	—	—				
12	二本松市	二本松市立岳下小学	累积辐射 (μSv)	1	1	1	1	1	—	—	0	0	1	1	1	—	—	8	0.1	0.4	没有户外活动	
			累积时间 (小时)	8:50	8:50	8:50	8:50	8:50	—	—	8:50	8:50	8:50	8:50	8:50	—	—	88:20				
			辐射量 ($\mu\text{Sv}/\text{小时}$)	0.11	0.11	0.11	0.11	0.11	—	—	0.00	0.00	0.11	0.11	0.11	—	—	0.09				
			天气	晴天	晴天	晴天	晴天	晴天	—	—	—	—	晴天	有时有雨	晴天	晴天	—	—				—
13	二本松市	松丘保育园	累积辐射 (μSv)	2	1	1	1	2	—	—	2	2	1	1	1	—	—	17	0.3	0.5	没有户外活动	
			累积时间 (小时)	12:10	12:10	11:42	12:00	11:40	11:00	—	—	11:45	12:00	12:00	12:00	11:50	11:15	—				141:32
			辐射量 ($\mu\text{Sv}/\text{小时}$)	0.16	0.08	0.09	0.08	0.17	0.09	—	—	0.17	0.17	0.17	0.08	0.08	0.09	—				0.12
			天气	晴天	晴天	晴天	晴天	晴天	晴天	—	—	雨	晴天	晴天	晴天	晴天	晴天	—				—
14	二本松市	二本松市立杉田小学	累积辐射 (μSv)	0	1	1	1	1	—	—	1	0	1	0	0	—	—	6	0.2	0.5	没有户外活动	
			累积时间 (小时)	7:50	8:20	7:50	7:50	7:40	—	—	8:20	7:50	7:40	5:40	5:40	—	—	74:40				
			辐射量 ($\mu\text{Sv}/\text{小时}$)	0.00	0.12	0.13	0.13	0.13	—	—	0.12	0.00	0.13	0.00	0.00	—	—	0.08				
			天气	晴天	晴天	晴天	晴天	晴天	—	—	雨	有时有雨	晴天	晴天	晴天	—	—	—				
15	二本松市	二本松市立杉田幼儿园	累积辐射 (μSv)	1	1	0	0	1	—	—	1	1	0	1	0	—	—	6	0.2	0.5	没有户外活动	
			累积时间 (小时)	5:55	6:00	6:00	6:00	5:55	—	—	5:50	6:00	6:00	6:00	5:55	—	—	59:35				
			辐射量 ($\mu\text{Sv}/\text{小时}$)	0.17	0.17	0.00	0.00	0.17	—	—	0.17	0.17	0.00	0.17	0.00	—	—	0.10				
			天气	晴天	晴天	晴天	晴天	晴天	—	—	雨	晴天	晴天	晴天	晴天	—	—	—				

No	所在地	调查对象学校名称	科目	5月23日	5月24日	5月25日	5月26日	5月27日	5月28日	5月29日	5月30日	5月31日	6月1日	6月2日	6月3日	6月4日	6月5日	总计辐射 总计时间 累积辐射平均 ($\mu\text{Sv}/\text{小时}$)	6/2校舍内空 气吸收剂量率 (靠窗50cm) ($\mu\text{Sv}/\text{小时}$)	6/2校舍外空 气吸收剂量率 (约保小50cm, 中高1m) ($\mu\text{Sv}/\text{小时}$)	备 注 ·各学校的户外活动制限情况 ·检测人员的户外活动实绩 ·学校活动等
				(星期一)	(星期二)	(星期三)	(星期四)	(星期五)	(星期六)	(星期日)	(星期一)	(星期二)	(星期三)	(星期四)	(星期五)	(星期六)	(星期日)				
16	二本松市	二本松市立二本松第二中学	累积辐射 (μSv)	1	2	2	2	1	—	—	1	2	1	2	2	—	—	16	0.5	0.6	有一部分户外活动 户外活动总计8小时
			累积时间 (小时)	10:00	9:45	10:00	10:15	10:15	—	—	10:10	10:10	10:10	10:10	10:10	—	—	101:05			
			辐射量 ($\mu\text{Sv}/\text{小时}$)	0.10	0.21	0.20	0.20	0.10	—	—	0.10	0.20	0.10	0.20	0.20	—	—	0.16			
			天气	阴天	晴天	晴天	晴天	阴天	—	—	雨	有时有雨	有时有雨	有时有雨	晴天	—	—	—			
17	二本松市	二本松市立小浜中学	累积辐射 (μSv)	3	1	1	1	3	—	—	2	1	1	2	2	—	—	17	0.4	0.6	5/25~有一部分户外活动 户外活动总计4小时15分钟
			累积时间 (小时)	11:10	9:40	11:15	10:00	11:10	—	—	11:00	10:10	10:40	11:05	10:30	—	—	106:40			
			辐射量 ($\mu\text{Sv}/\text{小时}$)	0.27	0.10	0.09	0.10	0.27	—	—	0.18	0.10	0.09	0.18	0.19	—	—	0.16			
			天气	阴天	晴天	晴天	晴天	阴天	—	—	雨	阴天	阴天	晴天	晴天	—	—	—			
18	福岛市	福岛市立下川崎小学	累积辐射 (μSv)	1	1	1	1	1	—	—	1	1	1	1	1	—	—	10	0.5	2.7	没有户外活动
			累积时间 (小时)	8:15	7:15	7:15	7:15	7:15	—	—	6:30	8:15	7:15	8:15	7:15	—	—	74:45			
			辐射量 ($\mu\text{Sv}/\text{小时}$)	0.12	0.14	0.14	0.14	0.14	—	—	0.15	0.12	0.14	0.12	0.14	—	—	0.13			
			天气	阴天	晴天	晴天	晴天	晴天	—	—	雨	阴天	阴天	晴天	晴天	—	—	—			
19	福岛市	福岛市立大久保小学	累积辐射 (μSv)	1	0	1	1	1	—	—	1	1	0	1	—	—	—	7	0.2	2.1	有一部分户外活动 检测人员没有户外活动实绩 6/3因去除校园表土而临时放假
			累积时间 (小时)	7:20	8:05	7:20	7:50	7:20	—	—	6:50	6:50	6:50	6:50	—	—	65:15				
			辐射量 ($\mu\text{Sv}/\text{小时}$)	0.14	0.00	0.14	0.13	0.14	—	—	0.15	0.15	0.00	0.15	—	—	0.11				
			天气	阴天	晴天	晴天	晴天	晴天	—	—	雨	晴天	晴天	晴天	晴天	—	—	—			
20	福岛市	福岛市立南向台小学	累积辐射 (μSv)	1	1	1	1	1	—	—	1	0	1	1	0	—	—	8	0.3	2.4	没有户外活动
			累积时间 (小时)	7:27	7:29	7:19	7:36	7:33	—	—	8:02	7:31	7:31	7:36	7:30	—	—	75:34			
			辐射量 ($\mu\text{Sv}/\text{小时}$)	0.13	0.13	0.14	0.13	0.13	—	—	0.12	0.00	0.13	0.13	0.00	—	—	0.11			
			天气	阴天	晴天	晴天	晴天	晴天	—	—	雨	晴天	有时有雨	晴天	晴天	—	—	—			
21	福岛市	福岛市立大波小学	累积辐射 (μSv)	1	2	1	1	12	—	—	1	2	13	1	—	—	—	35	0.3	3.1	没有户外活动 5/27检测人员在户外作业 6/1与他校趋向不同检测值的 原因不明
			累积时间 (小时)	7:25	7:45	7:45	7:40	7:30	—	—	7:25	8:15	8:15	8:10	7:25	—	—	77:35			
			辐射量 ($\mu\text{Sv}/\text{小时}$)	0.13	0.26	0.13	0.13	1.60	—	—	0.13	0.24	1.58	0.12	0.13	—	—	0.45			
			天气	阴天	阴天	晴天	晴天	晴天	—	—	雨	晴天	晴天	晴天	晴天	—	—	—			
22	伊达市	伊达市立小国小学	累积辐射 (μSv)	1	1	2	1	1	—	—	1	1	1	1	—	—	—	11	0.7	0.7	没有户外活动
			累积时间 (小时)	7:15	8:20	7:30	8:30	7:30	—	—	7:50	8:10	8:00	7:30	7:30	—	—	78:05			
			辐射量 ($\mu\text{Sv}/\text{小时}$)	0.14	0.12	0.27	0.12	0.13	—	—	0.13	0.12	0.13	0.13	0.13	—	—	0.14			
			天气	晴天	晴天	晴天	晴天	晴天	—	—	雨	晴天	晴天	晴天	晴天	—	—	—			
23	相马市	相马市立玉野幼儿园	累积辐射 (μSv)	1	0	1	2	1	—	—	1	1	2	1	0	—	—	10	0.4	0.6	有一部分户外活动 检测人员没有户外活动实绩
			累积时间 (小时)	5:30	6:20	6:20	5:25	5:30	—	—	5:28	5:35	6:05	5:30	5:30	—	—	57:13			
			辐射量 ($\mu\text{Sv}/\text{小时}$)	0.18	0.00	0.16	0.37	0.18	—	—	0.18	0.18	0.33	0.18	0.00	—	—	0.17			
			天气	阴天	晴天	晴天	晴天	晴天	—	—	雨	晴天	晴天	晴天	晴天	—	—	—			
24	相马市	相马市立玉野中学	累积辐射 (μSv)	2	2	2	2	1	—	—	1	2	1	2	—	—	—	17	0.4	0.8	有一部分户外活动 户外活动总计30分钟
			累积时间 (小时)	10:40	10:40	10:55	10:45	8:30	—	—	10:40	10:40	10:40	10:50	9:05	—	—	103:25			
			辐射量 ($\mu\text{Sv}/\text{小时}$)	0.19	0.19	0.18	0.19	0.12	—	—	0.09	0.19	0.09	0.18	0.22	—	—	0.16			
			天气	晴天	晴天	晴天	晴天	晴天	—	—	雨	晴天	有时有雨	晴天	晴天	—	—	—			
25	相马市	相马市立玉野小学	累积辐射 (μSv)	2	3	2	2	2	—	—	1	3	2	3	2	—	—	22	0.4	0.6	有一部分户外活动 户外活动总计30分钟
			累积时间 (小时)	8:50	8:30	9:00	9:10	9:20	—	—	8:40	9:05	8:40	9:30	8:30	—	—	89:15			
			辐射量 ($\mu\text{Sv}/\text{小时}$)	0.23	0.35	0.22	0.22	0.21	—	—	0.12	0.33	0.23	0.32	0.24	—	—	0.25			
			天气	阴天	晴天	晴天	晴天	晴天	—	—	雨	晴天	晴天	晴天	晴天	—	—	—			
26	福岛市	福岛市立岡山小学	累积辐射 (μSv)	1	1	1	1	1	—	—	0	0	1	1	1	—	—	8	0.1	0.9	没有户外活动 6/3郊游 (县外)
			累积时间 (小时)	7:40	7:55	8:00	8:05	7:25	—	—	8:00	8:00	8:30	8:30	8:30	—	—	80:35			
			辐射量 ($\mu\text{Sv}/\text{小时}$)	0.13	0.13	0.13	0.12	0.13	—	—	0.00	0.00	0.12	0.12	0.12	—	—	0.10			
			天气	阴天	晴天	晴天	晴天	晴天	—	—	雨	晴天	晴天	晴天	晴天	—	—	—			
27	福岛市	圣心三育保育园	累积辐射 (μSv)	1	65	2	1	1	2	—	—	1	1	2	3	—	—	82	0.5	1.6	没有户外活动 5/24与他校不同检测值的原 因不明 6/2、3在三育幼儿园上课
			累积时间 (小时)	9:00	9:00	9:00	9:00	9:00	—	—	9:00	9:00	9:00	9:00	9:00	—	—	99:00			
			辐射量 ($\mu\text{Sv}/\text{小时}$)	0.11	7.22	0.22	0.11	0.11	—	—	0.11	0.11	0.22	0.33	0.33	—	—	0.83			
			天气	晴天	晴天	晴天	晴天	晴天	—	—	雨	晴天	雨	晴天	晴天	—	—	—			
28	福岛市	三育幼儿园	累积辐射 (μSv)	2	0	0	2	1	—	—	1	1	1	2	—	—	—	11	0.5	1.7	没有户外活动 5/23园外上课 (去十六 沼公园) 总计30分钟
			累积时间 (小时)	5:30	5:30	3:00	5:30	5:30	—	—	5:30	5:30	3:00	5:30	5:30	—	—	50:00			
			辐射量 ($\mu\text{Sv}/\text{小时}$)	0.36	0.00	0.00	0.36	0.18	—	—	0.18	0.18	0.33	0.18	0.36	—	—	0.22			
			天气	晴天	晴天	晴天	晴天	晴天	—	—	雨	晴天	晴天	晴天	晴天	—	—	—			
29	伊达市	伊达市立富成小学校	累积辐射 (μSv)	1	1	0	1	1	—	—	1	1	1	0	—	—	—	8	0.2	0.6	没有户外活动
			累积时间 (小时)	7:50	7:50	7:50	6:50	7:00	—	—	6:45	6:35	8:10	8:00	7:40	—	—	74:30			
			辐射量 ($\mu\text{Sv}/\text{小时}$)	0.13	0.13	0.00	0.15	0.14	—	—	0.15	0.15	0.12	0.12	0.13	—	—	0.11			
			天气	晴天	晴天	晴天	晴天	晴天	—	—	雨	晴天	晴天	晴天	晴天	—	—	—			
30	福岛市	福岛市立福岛养护学校	累积辐射 (μSv)	—	1	—	—	—	—	—	—	—	1	1	—	—	—	9	0.3	2.4	没有户外活动 5/23调休日
			累积时间 (小时)	—	6:15	6:30	6:15	6:20	—	—	6:10	6:20	6:15	6:10	6:20	—	—	56:35			
			辐射量 ($\mu\text{Sv}/\text{小时}$)	—	0.16	0.15	0.16	0.16	—	—	0.16	0.16	0.16	0.16	0.16	—	—	0.16			
			天气	—	晴天	晴天	晴天	晴天	—	—	雨	晴天	晴天	晴天	晴天	—	—	—			

No	所在地	调查对象学校名称	科目	5月23日	5月24日	5月25日	5月26日	5月27日	5月28日	5月29日	5月30日	5月31日	6月1日	6月2日	6月3日	6月4日	6月5日	总计辐射 总计时间 (μSv/小时)	6/2校舍内空 气吸收剂量率 (靠窗50cm) (μSv/小时)	6/2校舍外空 气吸收剂量率 (约低50cm, 中高1m) (μSv/小时)	备 注 ·各学校的户外活动限制情况 ·检测人员的户外活动实绩 ·学校活动等		
				(星期一)	(星期二)	(星期三)	(星期四)	(星期五)	(星期六)	(星期日)	(星期一)	(星期二)	(星期三)	(星期四)	(星期五)	(星期六)	(星期日)					累积辐射 (μSv)	累积时间(小时)
31	福岛市	御山保育園	累积辐射(μSv)	2	1	1	2	1	1	—	1	1	1	1	1	1	1	—	14	0.2	0.4	没有户外活动 6/2园外活动	
			累积时间(小时)	8:45	8:45	8:45	8:45	8:45	8:45	—	8:45	8:45	8:45	8:45	8:45	8:45	—	—	105:00				
			辐射量(μSv/小时)	0.23	0.11	0.11	0.23	0.11	0.11	—	0.11	0.11	0.11	0.11	0.11	0.11	—	—	0.13				
				天气	晴天	晴天	晴天	晴天	晴天	晴天	晴天	晴天	晴天	晴天	晴天	晴天	晴天	—					
32	福岛市	福岛市立御山小学	累积辐射(μSv)	1	1	1	0	1	—	—	1	1	0	1	—	—	—	—	7	0.2	3.1	没有户外活动 6/3因去除校园表土而 临时放假	
			累积时间(小时)	8:00	8:00	8:00	6:00	8:00	—	—	8:00	8:00	8:00	8:00	—	—	—	—	70:00				
			辐射量(μSv/小时)	0.13	0.13	0.13	0.00	0.13	—	—	0.13	0.13	0.00	0.13	—	—	—	—	0.10				
				天气	晴天	晴天	晴天	晴天	晴天	晴天	晴天	晴天	晴天	晴天	晴天	晴天	晴天	—					
33	福岛市	福岛市立信陵中学	累积辐射(μSv)	1	1	1	1	1	—	—	1	1	1	2	1	—	—	—	11	0.1	1.7	有一部分户外活动 户外活动总计13小时	
			累积时间(小时)	10:10	10:40	10:45	10:40	10:25	—	—	10:25	10:15	10:10	10:10	10:10	8:10	—	—	101:50				
			辐射量(μSv/小时)	0.10	0.09	0.09	0.09	0.10	—	—	0.10	0.10	0.10	0.10	0.20	0.12	—	—	0.11				
				天气	晴天	晴天	晴天	晴天	晴天	晴天	晴天	晴天	晴天	晴天	晴天	晴天	晴天	—					
34	福岛市	福岛市立平野中学	累积辐射(μSv)	1	4	3	1	2	—	—	1	3	1	2	1	—	—	—	19	0.3	2.1	有一部分户外活动 户外活动总计7小时30分 钟	
			累积时间(小时)	10:00	10:30	12:30	10:30	12:30	—	—	9:00	10:00	10:30	10:00	10:00	—	—	—	105:30				
			辐射量(μSv/小时)	0.10	0.38	0.24	0.10	0.16	—	—	0.11	0.30	0.10	0.20	0.10	—	—	—	0.18				
				天气	晴天	晴天	晴天	晴天	晴天	晴天	晴天	晴天	晴天	晴天	晴天	晴天	晴天	—					
35	福岛市	福岛市立福岛第二中学	累积辐射(μSv)	8	6	7	5	5	—	—	2	2	2	3	1	—	—	—	41	0.3	2.6	有一部分户外活动 户外活动总计12小时	
			累积时间(小时)	11:00	11:00	11:00	11:00	9:55	—	—	10:30	11:00	11:00	11:00	10:00	—	—	—	107:25				
			辐射量(μSv/小时)	0.73	0.55	0.64	0.45	0.50	—	—	0.19	0.18	0.18	0.27	0.10	—	—	—	0.38				
				天气	晴天	晴天	晴天	晴天	晴天	晴天	晴天	晴天	晴天	晴天	晴天	晴天	晴天	—					
36	福岛市	福岛大学附属幼儿园	累积辐射(μSv)	0	1	2	1	1	—	—	1	1	0	0	0	0	—	—	6	0.3	0.3	没有户外活动 5/25园外活动 6/1园外活动 5/31放假 6/4上幼儿园日	
			累积时间(小时)	4:00	5:50	7:30	6:00	10:00	—	—	4:00	—	6:00	6:30	6:00	4:00	—	—	59:50				
			辐射量(μSv/小时)	0.00	0.17	0.27	0.17	0.10	—	—	0.25	—	0.00	0.00	0.00	0.00	—	—	0.10				
				天气	晴天	晴天	晴天	晴天	晴天	晴天	晴天	晴天	晴天	晴天	晴天	晴天	晴天	—					
37	福岛市	福岛大学附属中学	累积辐射(μSv)	2	1	2	2	3	—	—	1	2	1	2	3	—	—	—	19	0.1	不可检测	有一部分户外活动 户外活动总计4小时	
			累积时间(小时)	11:50	11:55	12:00	12:00	11:50	—	—	12:10	11:50	11:50	11:50	11:35	—	—	—	118:50				
			辐射量(μSv/小时)	0.17	0.08	0.17	0.17	0.25	—	—	0.08	0.17	0.08	0.17	0.26	—	—	—	0.16				
				天气	晴天	晴天	晴天	晴天	晴天	晴天	晴天	晴天	晴天	晴天	晴天	晴天	晴天	—					
38	福岛市	福岛成蹊中学	累积辐射(μSv)	1	2	1	1	1	—	—	1	1	0	1	1	1	—	—	12	0.1	2.5	没有户外活动	
			累积时间(小时)	10:50	10:50	11:00	11:00	11:00	7:30	—	—	11:00	10:50	10:50	11:00	11:00	7:10	—	—				124:00
			辐射量(μSv/小时)	0.09	0.18	0.09	0.09	0.09	0.13	—	—	0.09	0.09	0.00	0.09	0.09	0.14	—	—				0.10
				天气	晴天	晴天	晴天	晴天	晴天	晴天	晴天	晴天	晴天	晴天	晴天	晴天	晴天	—					
39	福岛市	福岛市立岳阳中学	累积辐射(μSv)	0	0	1	3	1	—	—	1	1	0	2	1	—	—	—	10	0.1	1.9	有一部分户外活动 户外活动总计3小时	
			累积时间(小时)	9:45	9:20	10:55	11:10	8:35	—	—	11:00	10:35	10:20	10:50	7:10	—	—	—	99:40				
			辐射量(μSv/小时)	0.00	0.00	0.09	0.27	0.12	—	—	0.09	0.09	0.00	0.18	0.14	—	—	—	0.10				
				天气	晴天	晴天	晴天	晴天	晴天	晴天	晴天	晴天	晴天	晴天	晴天	晴天	晴天	—					
40	福岛市	福岛市立福岛第一中学	累积辐射(μSv)	1	4	0	4	1	—	—	1	1	1	3	4	—	—	—	20	0.5	2.3	有一部分户外活动 户外活动总计6小时30分 钟	
			累积时间(小时)	7:00	10:30	7:00	10:30	10:03	—	—	8:30	8:30	10:30	9:30	8:30	—	—	—	90:33				
			辐射量(μSv/小时)	0.14	0.38	0.00	0.38	0.10	—	—	0.12	0.12	0.10	0.32	0.47	—	—	—	0.22				
				天气	晴天	晴天	晴天	晴天	晴天	晴天	晴天	晴天	晴天	晴天	晴天	晴天	晴天	—					
41	福岛市	福岛市立福岛第三小学	累积辐射(μSv)	1	1	0	1	0	—	—	1	1	1	1	—	—	—	—	7	0.2	3.1	没有户外活动 6/3因去除校园表土而 临时放假	
			累积时间(小时)	8:10	8:10	6:30	6:30	6:30	—	—	6:30	6:30	6:30	7:40	—	—	—	—	63:00				
			辐射量(μSv/小时)	0.12	0.12	0.00	0.15	0.00	—	—	0.15	0.15	0.15	0.13	—	—	—	—	0.11				
				天气	晴天	晴天	晴天	晴天	晴天	晴天	晴天	晴天	晴天	晴天	晴天	晴天	晴天	—					
42	福岛市	福岛市立福岛第二小学	累积辐射(μSv)	1	1	1	1	1	—	—	0	1	1	1	1	—	—	—	9	0.2	2.7	没有户外活动 6/3郊外学习(县外)	
			累积时间(小时)	7:30	7:45	7:35	7:40	7:30	—	—	8:25	8:30	7:35	8:30	8:05	—	—	—	79:05				
			辐射量(μSv/小时)	0.13	0.13	0.13	0.13	0.13	—	—	0.00	0.12	0.13	0.12	0.12	—	—	—	0.11				
				天气	晴天	晴天	晴天	晴天	晴天	晴天	晴天	晴天	晴天	晴天	晴天	晴天	晴天	—					
43	福岛市	樱之圣母学院幼儿园	累积辐射(μSv)	0	1	0	1	0	—	—	0	0	0	0	1	0	1	—	4	不可入室	2.7	没有户外活动 6/5星期日参观日	
			累积时间(小时)	6:30	6:30	4:30	6:30	6:30	—	—	6:30	6:30	4:30	6:30	4:30	3:30	—	—	69:00				
			辐射量(μSv/小时)	0.00	0.15	0.00	0.15	0.00	—	—	0.00	0.00	0.00	0.00	0.15	0.00	0.29	—	0.06				
				天气	晴天	晴天	晴天	晴天	晴天	晴天	晴天	晴天	晴天	晴天	晴天	晴天	晴天	—					
44	福岛市	樱之圣母学院小学	累积辐射(μSv)	1	1	1	1	2	—	—	0	1	0	1	1	1	—	—	10	0.2	2.5	没有户外活动 6/5星期日参观日	
			累积时间(小时)	8:30	8:00	6:30	8:30	8:30	—	—	8:00	8:00	6:30	8:00	8:30	4:00	4:00	—	87:00				
			辐射量(μSv/小时)	0.12	0.13	0.15	0.12	0.24	—	—	0.00	0.13	0.00	0.13	0.12	0.25	0.00	—	0.11				
				天气	晴天	晴天	晴天	晴天	晴天	晴天	晴天	晴天	晴天	晴天	晴天	晴天	晴天	—					
45	福岛市	福岛大学附属小学	累积辐射(μSv)	1	3	1	1	1	—	—	1	1	1	1	1	—	—	—	12	0.3	2.6	没有户外活动 5/24在国营道奥国杜湖公园 进行校外学习户外活动4 小时30分钟	
			累积时间(小时)	8:00	8:00	8:00	8:00	8:00	—	—	8:00	8:00	8:00	8:00	8:00	—	—	—	80:00				
			辐射量(μSv/小时)	0.13	0.38	0.13	0.13	0.13	—	—	0.13	0.13	0.13	0.13	0.13	—	—	—	0.15				
				天气	晴天	晴天	晴天	晴天	晴天	晴天	晴天	晴天	晴天	晴天	晴天	晴天	晴天	—					

No	所在地	调查对象学校名称	科目	5月23日	5月24日	5月25日	5月26日	5月27日	5月28日	5月29日	5月30日	5月31日	6月1日	6月2日	6月3日	6月4日	6月5日	总计辐射	6/2校舍内空	6/2校舍外空	备注	
				(星期一)	(星期二)	(星期三)	(星期四)	(星期五)	(星期六)	(星期日)	(星期一)	(星期二)	(星期三)	(星期四)	(星期五)	(星期六)	(星期日)	总计时间	气吸收剂量率 (窗高50cm) ($\mu\text{Sv}/\text{小时}$)	气吸收剂量率 (窗高50cm, 中高层) ($\mu\text{Sv}/\text{小时}$)		
46	福岛市	福岛县立盲人学校	累积辐射 (μSv)	1	1	1	1	0	—	—	1	1	0	0	1	—	—	7	0.3	2.4	有一部分户外活 检测人员没有户外实绩	
			累积时间 (小时)	7:05	7:10	7:05	7:35	7:20	—	—	7:25	7:25	7:30	7:15	7:15	—	—	73:05				
			辐射量 ($\mu\text{Sv}/\text{小时}$)	0.14	0.14	0.14	0.13	0.00	—	—	0.13	0.13	0.00	0.00	0.14	—	—	0.10				
			天气	阴天	晴天	晴天	晴天	晴天	—	—	雨	晴天	晴天	晴天	晴天	—	—	—				
47	福岛市	渡利保育園	累积辐射 (μSv)	4	3	2	2	2	3	—	2	2	2	2	2	2	—	28	0.5	0.5	没有户外活动	
			累积时间 (小时)	8:30	8:30	8:30	8:30	8:30	8:30	—	8:30	8:30	8:30	8:30	8:30	—	—	102:00				
			辐射量 ($\mu\text{Sv}/\text{小时}$)	0.47	0.35	0.24	0.24	0.24	0.35	—	0.24	0.24	0.24	0.24	0.24	0.24	—	0.27				
			天气	晴天	晴天	晴天	晴天	晴天	晴天	—	雨	晴天	晴天	晴天	晴天	晴天	—	—				
48	福岛市	儿童之家 蚕豆	累积辐射 (μSv)	3	2	2	2	2	—	—	2	0	2	1	2	—	—	18	0.8	0.8	有一部分户外活 户外活总计10小时30 分钟	
			累积时间 (小时)	5:00	5:00	6:00	5:00	5:00	—	—	5:00	5:00	5:00	5:00	5:00	—	—	51:00				
			辐射量 ($\mu\text{Sv}/\text{小时}$)	0.60	0.40	0.33	0.40	0.40	—	—	0.40	0.00	0.40	0.20	0.40	—	—	0.35				
			天气	晴天	晴天	晴天	晴天	晴天	—	—	雨	晴天	晴天	晴天	晴天	—	—	—				
49	福岛市	福岛市立渡利中学	累积辐射 (μSv)	1	1	1	1	1	—	—	1	1	1	1	—	—	—	9	0.1	3.0	没有户外活 6/3因去除校园表土而 临时放假	
			累积时间 (小时)	10:30	9:00	10:00	10:30	9:30	—	—	9:30	10:00	9:30	10:30	—	—	—	89:00				
			辐射量 ($\mu\text{Sv}/\text{小时}$)	0.10	0.11	0.10	0.10	0.11	—	—	0.11	0.10	0.11	0.10	—	—	—	0.10				
			天气	晴天	晴天	晴天	晴天	晴天	—	—	雨	晴天	晴天	有时有雨	有时有雨	—	—	—				
50	福岛市	福岛市立渡利幼儿园	累积辐射 (μSv)	2	1	1	1	1	—	—	1	0	0	1	1	—	—	9	0.4	0.4	没有户外活动	
			累积时间 (小时)	3:36	3:41	3:28	3:48	3:33	—	—	3:30	3:39	3:45	5:57	6:16	—	—	41:13				
			辐射量 ($\mu\text{Sv}/\text{小时}$)	0.56	0.27	0.29	0.26	0.28	—	—	0.29	0.00	0.00	0.17	0.16	—	—	0.22				
			天气	晴天	晴天	晴天	晴天	晴天	—	—	雨	晴天	晴天	晴天	晴天	—	—	—				
51	福岛市	櫻保育園	累积辐射 (μSv)	0	2	1	1	1	0	—	2	2	1	1	1	—	—	13	0.3	2.4	有一部分户外活 户外活总计3小时30 分钟	
			累积时间 (小时)	8:30	9:00	9:00	8:20	9:05	9:10	—	8:30	8:40	8:40	9:00	8:40	9:20	—	—				105:55
			辐射量 ($\mu\text{Sv}/\text{小时}$)	0.00	0.22	0.11	0.12	0.11	0.00	—	0.24	0.23	0.12	0.11	0.12	0.11	—	—				0.12
			天气	晴天	晴天	晴天	晴天	晴天	晴天	—	雨	晴天	晴天	晴天	晴天	晴天	—	—				—
52	福岛市	福岛市立渡利小学	累积辐射 (μSv)	1	1	0	1	1	—	—	—	—	1	2	0	—	—	7	0.1	0.3	没有户外活 6/2、3修学旅行(会津若松 市) 5/30、31因去除校园表土而临 时放假	
			累积时间 (小时)	7:30	7:40	8:20	7:20	7:20	—	—	—	—	6:50	12:00	9:30	—	—	66:30				
			辐射量 ($\mu\text{Sv}/\text{小时}$)	0.13	0.13	0.00	0.14	0.14	—	—	—	—	0.15	0.17	0.00	—	—	0.11				
			天气	晴天	晴天	晴天	晴天	晴天	—	—	—	—	晴天	晴天	晴天	—	—	—				
53	福岛市	福岛东棱高中	累积辐射 (μSv)	1	2	1	1	0	—	—	1	2	2	1	1	—	—	12	0.2	2.5	有一部分户外活 户外活总计20小时	
			累积时间 (小时)	7:15	7:15	7:15	7:15	7:15	—	—	7:45	8:45	8:00	7:45	7:45	—	—	76:15				
			辐射量 ($\mu\text{Sv}/\text{小时}$)	0.14	0.28	0.14	0.14	0.00	—	—	0.13	0.23	0.25	0.13	0.13	—	—	0.16				
			天气	晴天	晴天	晴天	晴天	晴天	—	—	雨	晴天	晴天	晴天	晴天	—	—	—				
54	福岛市	福岛成蹊高中	累积辐射 (μSv)	3	3	5	5	5	—	—	1	4	4	3	—	—	—	33	0.1	2.5	有一部分户外活 户外活总计16小时	
			累积时间 (小时)	12:00	12:00	12:00	12:00	12:00	—	—	12:00	12:00	12:00	12:00	—	—	—	108:00				
			辐射量 ($\mu\text{Sv}/\text{小时}$)	0.25	0.25	0.42	0.42	0.42	—	—	0.08	0.33	0.33	0.25	—	—	—	0.31				
			天气	晴天	晴天	晴天	晴天	晴天	—	—	雨	晴天	晴天	晴天	—	—	—	—				
55	福岛市	福岛县立橘高中	累积辐射 (μSv)	2	2	2	2	2	—	—	1	2	2	1	2	—	—	18	0.4	2.6	有一部分户外活 检测人员没有户外实绩	
			累积时间 (小时)	12:00	12:00	12:00	12:00	12:00	—	—	12:00	12:00	12:00	12:00	12:00	—	—	120:00				
			辐射量 ($\mu\text{Sv}/\text{小时}$)	0.17	0.17	0.17	0.17	0.17	—	—	0.08	0.17	0.17	0.08	0.17	—	—	0.15				
			天气	晴天	晴天	晴天	晴天	晴天	—	—	雨	晴天	晴天	有时有雨	有时有雨	有时有雨	—	—				
整体平均																		0.18	0.3	1.5		

根据福岛县内学校等便携式核辐射检测仪的监控结果进行的估算值和实测值的比较

调查实施期间：2011年5月23日（星期一）至6月5日（星期日）

No	所在地	调查对象学校名称	6/2校舍内空气 吸收剂量率 (中心 1m) ($\mu\text{Sv} / \text{小时}$)	6/2校舍外空气 吸收剂量率 (1m) ($\mu\text{Sv} / \text{小时}$)	室内活动时间	户外活动时间	估算累计辐射 量 (小时平均) ($\mu\text{Sv} / \text{小时}$)	实测累计辐射 量 (小时平均) ($\mu\text{Sv} / \text{小时}$)	估算累计辐射 量与实测累计 辐射量之比	备注
1	郡山市	郡山市立郡山第二中学	0.1	0.7	96:30	0:00	0.10	0.08	1.21	
2	郡山市	圣保罗幼儿园	0.4	1.0	45:00	0:00	0.40	0.29	1.38	
3	郡山市	郡山市立薰小学	0.1	0.8	89:20	0:00	0.10	0.12	0.81	
4	郡山市	郡山市立郡山第一中学	0.1	0.9	95:57	0:00	0.10	0.11	0.87	
5	郡山市	郡山市立郡山第三中学	0.1	0.7	75:45	5:00	0.14	0.10	1.38	
6	本宫市	本宫市立五百川小学	0.1	0.5	73:45	3:35	0.12	0.14	0.83	
7	本宫市	本宫第四保育园	0.4	0.5	120:05	0:00	0.40	0.24	1.66	
8	本宫市	本宫市立和田幼儿园	0.4	0.6	54:10	0:50	0.40	0.29	1.39	
9	本宫市	本宫市立和田小学	0.1	0.6	64:10	1:50	0.11	0.24	0.45	
10	二本松市	二本松市立石井幼儿园	0.2	0.7	60:30	0:00	0.20	0.12	1.73	
11	二本松市	二本松市立石井小学	0.2	0.7	72:20	0:00	0.20	0.14	1.45	
12	二本松市	二本松市立岳下小学	0.1	0.4	88:20	0:00	0.10	0.09	1.10	
13	二本松市	松丘保育园	0.2	0.5	141:32	0:00	0.20	0.12	1.67	
14	二本松市	二本松市立杉田小学	0.1	0.5	74:40	0:00	0.10	0.08	1.24	
15	二本松市	二本松市立杉田幼儿园	0.1	0.5	59:35	0:00	0.10	0.10	0.99	
16	二本松市	二本松市立二本松第二中学	0.2	0.6	93:05	8:00	0.23	0.16	1.46	
17	二本松市	二本松市立小浜中学	0.2	0.6	102:25	4:15	0.22	0.16	1.35	
18	福岛市	福岛市立下川崎小学	0.2	2.4	74:45	0:00	0.20	0.13	1.50	
19	福岛市	福岛市立大久保小学	0.1	2.0	65:15	0:00	0.10	0.11	0.93	
20	福岛市	福岛市立南台小学	0.1	2.3	75:34	0:00	0.10	0.11	0.94	
21	福岛市	福岛市立大波小学	0.3	2.8	77:35	0:00	0.30	0.45	0.67	
22	伊达市	伊达市立小国小学	0.2	0.7	78:05	0:00	0.20	0.14	1.42	
23	相马市	相马市立玉野幼儿园	0.2	0.6	57:13	0:00	0.20	0.17	1.14	
24	相马市	相马市立玉野中学	0.2	0.8	102:55	0:30	0.20	0.16	1.23	
25	相马市	相马市立玉野小学	0.2	0.6	88:45	0:30	0.20	0.25	0.82	
26	福岛市	福岛市立岡山小学	0.1	0.9	80:35	0:00	0.10	0.10	1.01	
27	福岛市	圣心三育保育园	0.3	1.5	99:00	0:00	0.30	0.83	0.36	
28	福岛市	三育幼儿园	0.4	1.9	49:30	0:30	-	-	-	因户外活动
29	伊达市	伊达市立富成小学校	0.2	0.6	74:30	0:00	0.20	0.11	1.86	
30	福岛市	福岛市立福岛养护学校	0.2	2.0	56:35	0:00	0.20	0.16	1.26	
31	福岛市	御山保育园	0.1	0.4	105:00	0:00	0.10	0.13	0.75	
32	福岛市	福岛市立御山小学	0.1	2.7	70:00	0:00	0.10	0.10	1.00	
33	福岛市	福岛市立信陵中学	0.1	1.7	88:50	13:00	0.30	0.11	2.82	
34	福岛市	福岛市立平野中学	0.1	2.1	98:00	7:30	0.24	0.18	1.34	
35	福岛市	福岛市立福岛第二中学	0.2	2.6	95:25	12:00	0.47	0.38	1.23	
36	福岛市	福岛大学附属幼儿园	0.2	0.4	59:50	0:00	-	-	-	因户外活动
37	福岛市	福岛大学附属中学	0.1	-	114:50	4:00	-	-	-	校舍外因正在挖，不能检测
38	福岛市	福岛成蹊中学	0.1	2.5	124:00	0:00	0.10	0.10	1.03	
39	福岛市	福岛市立岳阳中学	0.1	1.9	96:40	3:00	0.15	0.10	1.54	
40	福岛市	福岛市立福岛第一中学	0.1	2.3	84:03	6:30	0.26	0.22	1.17	
41	福岛市	福岛市立福岛第三小学	0.2	3.0	63:00	0:00	0.20	0.11	1.80	
42	福岛市	福岛市立福岛第二小学	0.2	2.5	79:05	0:00	0.20	0.11	1.76	
43	福岛市	樱之圣母学院幼儿园	-	2.4	69:00	0:00	-	-	-	由于施工没能检测教室等
44	福岛市	樱之圣母学院小学	0.2	2.3	87:00	0:00	0.20	0.11	1.74	
45	福岛市	福岛大学附属小学	0.1	2.5	75:30	4:30	-	-	-	因户外活动
46	福岛市	福岛县立盲人学校	0.2	2.2	73:05	0:00	0.20	0.10	2.09	
47	福岛市	渡利保育园	0.5	0.5	102:00	0:00	0.50	0.27	1.82	
48	福岛市	儿童之家 蚕豆	0.7	0.9	40:30	10:30	0.74	0.35	2.10	
49	福岛市	福岛市立渡利中学	0.2	3.0	89:00	0:00	0.20	0.10	1.98	
50	福岛市	福岛市立渡利幼儿园	0.4	0.5	41:13	0:00	0.40	0.22	1.83	
51	福岛市	樱保育园	0.1	2.2	102:25	3:30	0.17	0.12	1.38	
52	福岛市	福岛市立渡利小学	0.1	0.4	66:30	0:00	-	-	-	因户外活动
53	福岛市	福岛东稜高中	0.2	2.5	56:15	20:00	0.80	0.16	5.10	
54	福岛市	福岛成蹊高中	0.1	2.5	92:00	16:00	0.46	0.31	1.49	
55	福岛市	福岛县立橘高中	0.2	2.6	120:00	0:00	0.20	0.15	1.33	
		平均	0.2	1.4	81:27	2:16	0.24	0.18	1.42	

根据福岛县内学校等便携式核辐射检测仪的监控结果进行的估算值和实测值的比较

调查实施期间：2011年5月23日（星期一）至6月5日（星期日）

No	所在地	调查对象学校名称	6/2校舍内空气 吸收剂量率 (中心 1m) ($\mu\text{Sv}/\text{小时}$)	6/2校舍外空气 吸收剂量率 (1m) ($\mu\text{Sv}/\text{小时}$)	室内活动时间	户外活动时间	估算累计辐射 量 (小时平均) ($\mu\text{Sv}/\text{小时}$)	实测累计辐射 量 (小时平均) ($\mu\text{Sv}/\text{小时}$)	估算累计辐射 量与实测累计 辐射量之比	备注
1	郡山市	郡山市立郡山第二中学	0.1	0.7	96:30	0:00	0.10	0.08	1.21	
2	郡山市	圣保罗幼儿园	0.4	1.0	45:00	0:00	0.40	0.29	1.38	
3	郡山市	郡山市立薰小学	0.1	0.8	89:20	0:00	0.10	0.12	0.81	
4	郡山市	郡山市立郡山第一中学	0.1	0.9	95:57	0:00	0.10	0.11	0.87	
5	郡山市	郡山市立郡山第三中学	0.1	0.7	75:45	5:00	0.14	0.10	1.38	
6	本宫市	本宫市立五百川小学	0.1	0.5	73:45	3:35	0.12	0.14	0.83	
7	本宫市	本宫第四保育园	0.4	0.5	120:05	0:00	0.40	0.24	1.66	
8	本宫市	本宫市立和田幼儿园	0.4	0.6	54:10	0:50	0.40	0.29	1.39	
9	本宫市	本宫市立和田小学	0.1	0.6	64:10	1:50	0.11	0.24	0.45	
10	二本松市	二本松市立石井幼儿园	0.2	0.7	60:30	0:00	0.20	0.12	1.73	
11	二本松市	二本松市立石井小学	0.2	0.7	72:20	0:00	0.20	0.14	1.45	
12	二本松市	二本松市立岳下小学	0.1	0.4	88:20	0:00	0.10	0.09	1.10	
13	二本松市	松丘保育园	0.2	0.5	141:32	0:00	0.20	0.12	1.67	
14	二本松市	二本松市立杉田小学	0.1	0.5	74:40	0:00	0.10	0.08	1.24	
15	二本松市	二本松市立杉田幼儿园	0.1	0.5	59:35	0:00	0.10	0.10	0.99	
16	二本松市	二本松市立二本松第二中学	0.2	0.6	93:05	8:00	0.23	0.16	1.46	
17	二本松市	二本松市立小浜中学	0.2	0.6	102:25	4:15	0.22	0.16	1.35	
18	福岛市	福岛市立下川崎小学	0.2	2.4	74:45	0:00	0.20	0.13	1.50	
19	福岛市	福岛市立大久保小学	0.1	2.0	65:15	0:00	0.10	0.11	0.93	
20	福岛市	福岛市立南台小学	0.1	2.3	75:34	0:00	0.10	0.11	0.94	
21	福岛市	福岛市立大波小学	0.3	2.8	77:35	0:00	0.30	0.45	0.67	
22	伊达市	伊达市立小国小学	0.2	0.7	78:05	0:00	0.20	0.14	1.42	
23	相马市	相马市立玉野幼儿园	0.2	0.6	57:13	0:00	0.20	0.17	1.14	
24	相马市	相马市立玉野中学	0.2	0.8	102:55	0:30	0.20	0.16	1.23	
25	相马市	相马市立玉野小学	0.2	0.6	88:45	0:30	0.20	0.25	0.82	
26	福岛市	福岛市立岡山小学	0.1	0.9	80:35	0:00	0.10	0.10	1.01	
27	福岛市	圣心三育保育园	0.3	1.5	99:00	0:00	0.30	0.83	0.36	
28	福岛市	三育幼儿园	0.4	1.9	49:30	0:30	-	-	-	因户外活动
29	伊达市	伊达市立富成小学校	0.2	0.6	74:30	0:00	0.20	0.11	1.86	
30	福岛市	福岛市立福岛养护学校	0.2	2.0	56:35	0:00	0.20	0.16	1.26	
31	福岛市	御山保育园	0.1	0.4	105:00	0:00	0.10	0.13	0.75	
32	福岛市	福岛市立御山小学	0.1	2.7	70:00	0:00	0.10	0.10	1.00	
33	福岛市	福岛市立信陵中学	0.1	1.7	88:50	13:00	0.30	0.11	2.82	
34	福岛市	福岛市立平野中学	0.1	2.1	98:00	7:30	0.24	0.18	1.34	
35	福岛市	福岛市立福岛第二中学	0.2	2.6	95:25	12:00	0.47	0.38	1.23	
36	福岛市	福岛大学附属幼儿园	0.2	0.4	59:50	0:00	-	-	-	因户外活动
37	福岛市	福岛大学附属中学	0.1	-	114:50	4:00	-	-	-	校舍外因正在挖，不能检测
38	福岛市	福岛成蹊中学	0.1	2.5	124:00	0:00	0.10	0.10	1.03	
39	福岛市	福岛市立岳阳中学	0.1	1.9	96:40	3:00	0.15	0.10	1.54	
40	福岛市	福岛市立福岛第一中学	0.1	2.3	84:03	6:30	0.26	0.22	1.17	
41	福岛市	福岛市立福岛第三小学	0.2	3.0	63:00	0:00	0.20	0.11	1.80	
42	福岛市	福岛市立福岛第二小学	0.2	2.5	79:05	0:00	0.20	0.11	1.76	
43	福岛市	樱之圣母学院幼儿园	-	2.4	69:00	0:00	-	-	-	由于施工没能检测教室等
44	福岛市	樱之圣母学院小学	0.2	2.3	87:00	0:00	0.20	0.11	1.74	
45	福岛市	福岛大学附属小学	0.1	2.5	75:30	4:30	-	-	-	因户外活动
46	福岛市	福岛县立盲人学校	0.2	2.2	73:05	0:00	0.20	0.10	2.09	
47	福岛市	渡利保育园	0.5	0.5	102:00	0:00	0.50	0.27	1.82	
48	福岛市	儿童之家 蚕豆	0.7	0.9	40:30	10:30	0.74	0.35	2.10	
49	福岛市	福岛市立渡利中学	0.2	3.0	89:00	0:00	0.20	0.10	1.98	
50	福岛市	福岛市立渡利幼儿园	0.4	0.5	41:13	0:00	0.40	0.22	1.83	
51	福岛市	樱保育园	0.1	2.2	102:25	3:30	0.17	0.12	1.38	
52	福岛市	福岛市立渡利小学	0.1	0.4	66:30	0:00	-	-	-	因户外活动
53	福岛市	福岛东稜高中	0.2	2.5	56:15	20:00	0.80	0.16	5.10	
54	福岛市	福岛成蹊高中	0.1	2.5	92:00	16:00	0.46	0.31	1.49	
55	福岛市	福岛县立橘高中	0.2	2.6	120:00	0:00	0.20	0.15	1.33	
		平均	0.2	1.4	81:27	2:16	0.24	0.18	1.42	

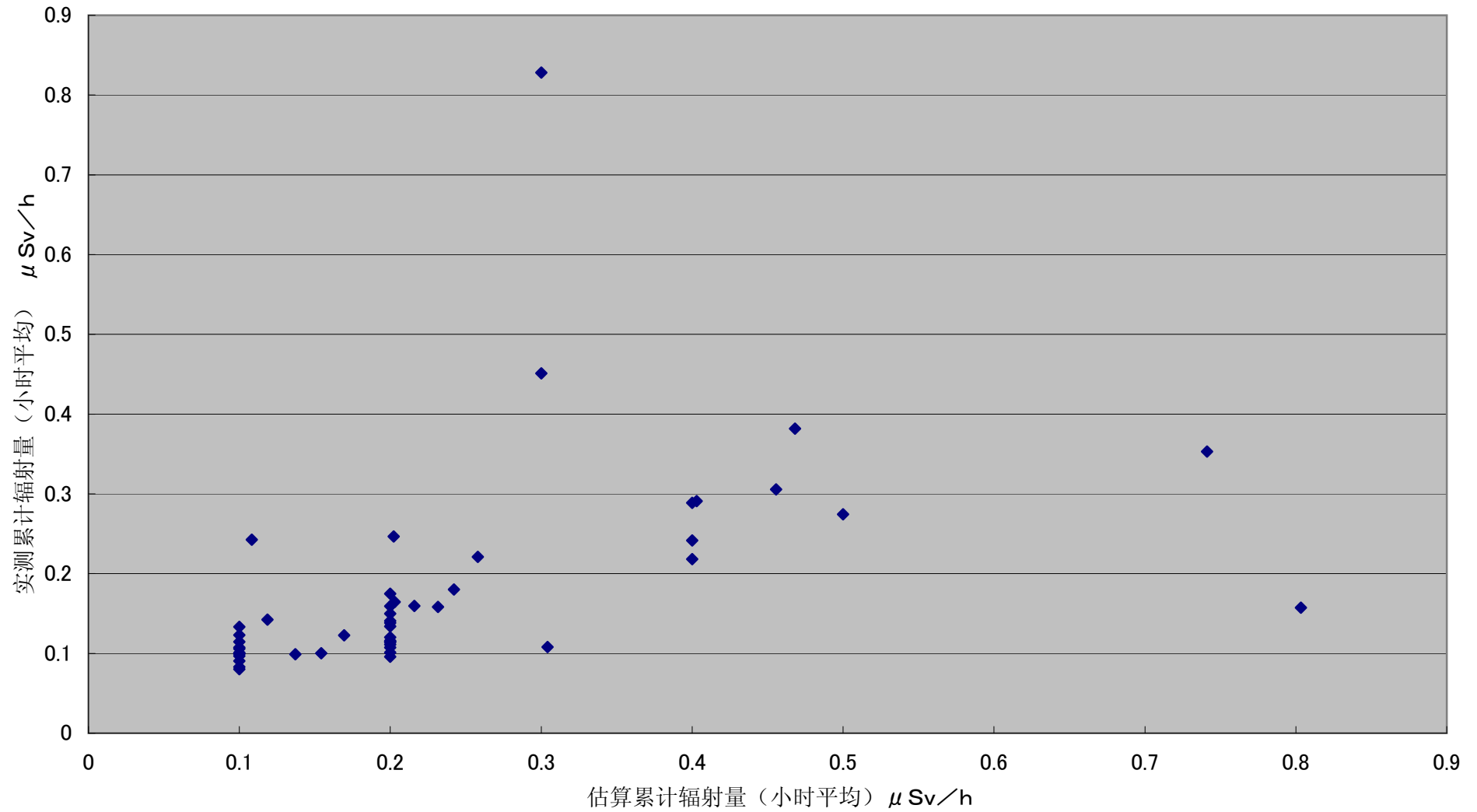
根据福岛县内学校等便携式核辐射检测仪的监控结果进行的估算值和实测值的比较

调查实施期间：2011年5月23日（星期一）至6月5日（星期日）

No	所在地	调查对象学校名称	6/2校舍内空气 吸收剂量率 (窗边 1m) ($\mu\text{Sv}/\text{小时}$)	6/2校舍外空气 吸收剂量率 (1m) ($\mu\text{Sv}/\text{小时}$)	室内活动时间	户外活动时间	估算累计辐射 量 (小时平均) ($\mu\text{Sv}/\text{小时}$)	实测累计辐射 量 (小时平均) ($\mu\text{Sv}/\text{小时}$)	估算累计辐射 量与实测累计 辐射量之比	备注
1	郡山市	郡山市立郡山第二中学	0.1	0.7	96:30	0:00	0.10	0.08	1.21	
2	郡山市	圣保罗幼儿园	0.6	1.0	45:00	0:00	0.60	0.29	2.08	
3	郡山市	郡山市立薰小学	0.2	0.8	89:20	0:00	0.20	0.12	1.62	
4	郡山市	郡山市立郡山第一中学	0.2	0.9	95:57	0:00	0.20	0.11	1.74	
5	郡山市	郡山市立郡山第三中学	0.2	0.7	75:45	5:00	0.23	0.10	2.33	
6	本宫市	本宫市立五百川小学	0.2	0.5	73:45	3:35	0.21	0.14	1.50	
7	本宫市	本宫第四保育園	0.5	0.5	120:05	0:00	0.50	0.24	2.07	
8	本宫市	本宫市立和田幼儿园	0.5	0.6	54:10	0:50	0.50	0.29	1.72	
9	本宫市	本宫市立和田小学	0.2	0.6	64:10	1:50	0.21	0.24	0.85	
10	二本松市	二本松市立石井幼儿园	0.4	0.7	60:30	0:00	0.40	0.12	3.46	
11	二本松市	二本松市立石井小学	0.4	0.7	72:20	0:00	0.40	0.14	2.89	
12	二本松市	二本松市立岳下小学	0.2	0.4	88:20	0:00	0.20	0.09	2.21	
13	二本松市	松丘保育園	0.3	0.5	141:32	0:00	0.30	0.12	2.50	
14	二本松市	二本松市立杉田小学	0.3	0.5	74:40	0:00	0.30	0.08	3.73	
15	二本松市	二本松市立杉田幼儿园	0.2	0.5	59:35	0:00	0.20	0.10	1.99	
16	二本松市	二本松市立二本松第二中学	0.5	0.6	93:05	8:00	0.51	0.16	3.21	
17	二本松市	二本松市立小浜中学	0.5	0.6	102:25	4:15	0.50	0.16	3.16	
18	福岛市	福岛市立下川崎小学	0.6	2.4	74:45	0:00	0.60	0.13	4.49	
19	福岛市	福岛市立大久保小学	0.2	2.0	65:15	0:00	0.20	0.11	1.86	
20	福岛市	福岛市立南向台小学	0.4	2.3	75:34	0:00	0.40	0.11	3.78	
21	福岛市	福岛市立大波小学	0.5	2.8	77:35	0:00	0.50	0.45	1.11	
22	伊达市	伊达市立小国小学	0.8	0.7	78:05	0:00	0.80	0.14	5.68	
23	相马市	相马市立玉野幼儿园	0.5	0.6	57:13	0:00	0.50	0.17	2.86	
24	相马市	相马市立玉野中学	0.5	0.8	102:55	0:30	0.50	0.16	3.05	
25	相马市	相马市立玉野小学	0.5	0.6	88:45	0:30	0.50	0.25	2.03	
26	福岛市	福岛市立岡山小学	0.2	0.9	80:35	0:00	0.20	0.10	2.01	
27	福岛市	圣心三育保育園	0.5	1.5	99:00	0:00	0.50	0.83	0.60	
28	福岛市	三育幼儿园	0.6	1.9	49:30	0:30	-	-	-	因校外活动
29	伊达市	伊达市立富成小学校	0.3	0.6	74:30	0:00	0.30	0.11	2.79	
30	福岛市	福岛市立福岛养护学校	0.4	2.0	56:35	0:00	0.40	0.16	2.51	
31	福岛市	御山保育園	0.3	0.4	105:00	0:00	0.30	0.13	2.25	
32	福岛市	福岛市立御山小学	0.3	2.7	70:00	0:00	0.30	0.10	3.00	
33	福岛市	福岛市立信陵中学	0.3	1.7	88:50	13:00	0.48	0.11	4.43	
34	福岛市	福岛市立平野中学	0.3	2.1	98:00	7:30	0.43	0.18	2.38	
35	福岛市	福岛市立福岛第二中学	0.7	2.6	95:25	12:00	0.91	0.38	2.39	
36	福岛市	福岛大学附属幼儿园	0.3	0.4	59:50	0:00	-	-	-	因校外活动
37	福岛市	福岛大学附属中学	0.2	-	114:50	4:00	-	-	-	校舍外因正在挖，不能检测
38	福岛市	福岛成蹊中学	0.2	2.5	124:00	0:00	0.20	0.10	2.07	
39	福岛市	福岛市立岳阳中学	0.2	1.9	96:40	3:00	0.25	0.10	2.50	
40	福岛市	福岛市立福岛第一中学	0.5	2.3	84:03	6:30	0.63	0.22	2.85	
41	福岛市	福岛市立福岛第三小学	0.3	3.0	63:00	0:00	0.30	0.11	2.70	
42	福岛市	福岛市立福岛第二小学	0.4	2.5	79:05	0:00	0.40	0.11	3.51	
43	福岛市	樱之圣母学院幼儿园	-	2.4	69:00	0:00	-	-	-	由于施工没能检测教室等
44	福岛市	樱之圣母学院小学	0.6	2.3	87:00	0:00	0.60	0.11	5.22	
45	福岛市	福岛大学附属小学	0.4	2.5	75:30	4:30	-	-	-	因校外活动
46	福岛市	福岛县立盲人学校	0.4	2.2	73:05	0:00	0.40	0.10	4.18	
47	福岛市	渡利保育園	0.5	0.5	102:00	0:00	0.50	0.27	1.82	
48	福岛市	儿童之家 蚕豆	0.9	0.9	40:30	10:30	0.90	0.35	2.55	
49	福岛市	福岛市立渡利中学	0.3	3.0	89:00	0:00	0.30	0.10	2.97	
50	福岛市	福岛市立渡利幼儿园	0.4	0.5	41:13	0:00	0.40	0.22	1.83	
51	福岛市	樱保育園	0.2	2.2	102:25	3:30	0.27	0.12	2.17	
52	福岛市	福岛市立渡利小学	0.2	0.4	66:30	0:00	-	-	-	因校外活动
53	福岛市	福岛东稜高中	0.3	2.5	56:15	20:00	0.88	0.16	5.57	
54	福岛市	福岛成蹊高中	0.2	2.5	92:00	16:00	0.54	0.31	1.77	
55	福岛市	福岛县立橘高中	0.5	2.6	120:00	0:00	0.50	0.15	3.33	
		平均	0.4	1.4	81:27	2:16	0.42	0.18	2.66	

估算累计辐射量（小时平均：校舍内中心）与实测累计辐射量（小时平均）的比较（2011年5月23日至6月5日）

资料 3



估算累计辐射量（小时平均：校舍内窗边）与实测累计辐射量（小时平均）的比较（2011年5月23日至6月5日）

资料 4

