

東京電力株式会社福島第一原子力発電所の20km以遠のモニタリング結果について
(Readings at Reading Post out of 20 km Zone of TEPCO Fukushima Dai-ichi NPP)

平成23年6月17日 10時00分現在
(As of 10:00 June 17, 2011)

文 部 科 学 省
(Ministry of Education, Culture, Sports, Science and Technology (MEXT))

文部科学省が集計した結果
Monitoring Outputs by MEXT

注) 太字下線データが今回追加分
* Boldface and underlined readings are new.

- * 1 NaI(ヨウ化ナトリウム)シンチレータによる値(measured by NaI scintillator detector)
- * 2 電離箱による値(measured by ionization chamber type survey meter)
- * 3 半導体検出器による値(measured by semiconductor detector)

| 測定場所(福島第一原子力発電所からの距離) Reading Post(length from NPP) | | 測定日時 Monitoring Time | 数値(マイクロシーベルト/時) Reading(unit: μ Sv / h) | 天候 Weather | 実施者 Reading by |
|--|---|-------------------------|--|-------------------------------|---|
| いわき市 Iwaki city | [38] いわき市四倉町白岩保木田(34km南南西) Iwaki City Yotsukura town Shiraiwa Hokita (34kmSouth/South/West) | 2011/6/16 11:12 | 0.4 * ¹ | 降雨なし No Rain | 文部科学省 MEXT |
| | [44] いわき市大久町大久矢ノ目沢(28km南南西) Iwaki city Ohisa town Ohisa Yanomezawa (28kmSouth/South/West) | 2011/6/16 10:00 | 0.3 * ¹ | 降雨なし No Rain | 電力会社 Electric power company |
| | [72] いわき市久之浜町久之浜字北荒蒔(31km南) Iwaki city Hisanohama town Hisanohama aza Kitaaramaki (31kmSouth) | 2011/6/16 11:47 | 0.4 * ¹ | 降雨なし No Rain | 文部科学省 MEXT |
| | [75] いわき市内郷御殿町(43km南南西) Iwaki city Uchigoumiyamaya town (43kmSouth/South/West) | 2011/6/16 10:27 | 0.2 * ¹ | 降雨なし No Rain | 文部科学省 MEXT |
| | [84] いわき市三和町差塩(39km南西) Iwaki city Miwa-town Saiso (39kmSouth/West) | 2011/6/16 9:43 | 0.3 * ¹ | 降雨なし No Rain | 文部科学省 MEXT |
| | [174] いわき市小川町高萩(36km南南西) Iwaki city Ogawa town Takahagi (36kmSouth/South/West) | 2011/6/16 13:03 | 0.0 * ² | 降雨なし No Rain | 警察(NBC対策部隊) Police (counter NBC operations unit) |
| 郡山市 Koriyama city | [86] 郡山市大槻町長右工門林(63km西) Koriyama city Ootsuki town Choemonbayashi(63kmWest) | 2011/6/16 14:00 | 0.6 *³ | 降雨なし No Rain | 防衛省 Ministry of Defense |
| | | 2011/6/16 6:00 | 0.6 * ³ | 降雨なし No Rain | 防衛省 Ministry of Defense |
| 相馬市 Soma city | [5] 相馬市中野寺前(42km北北西) Soma city Nakanoteramae (42kmNorth/North/West) | 2011/6/16 15:18 | 0.4 *¹ | 降雨なし No Rain | 日本原子力研究開発機構 JAEA |
| | [39] 相馬市山上上並木(41km北北西) Soma city Yamakami Kaminamiki (41kmNorth/North/West) | 2011/6/16 15:33 | 0.6 *¹ | 降雨なし No Rain | 日本原子力研究開発機構 JAEA |
| 相馬郡飯館村 Soma county litate Village | [33] 相馬郡飯館村長泥(33km北西) Soma county litate Village Nagadoro (33kmNorth/West) | 2011/6/16 9:19 | 13.3 * ¹ | 降雨なし No Rain | 日本原子力研究開発機構 JAEA |
| | [61] 相馬郡飯館村八木沢(36km北西) Soma county litate Village Yagisawa (36kmNorth/West) | 2011/6/16 14:06 | 3.8 *¹ | 降雨なし No Rain | 福島県 Fukushima Prefecture |
| | | 2011/6/16 11:51 | 3.6 * ¹ | 降雨なし No Rain | 福島県 Fukushima Prefecture |
| | [62] 相馬郡飯館村草野大師堂(39km北西) Soma county litate Village Kusano Taishido (39kmNorth/West) | 2011/6/16 14:15 | 5.0 * ¹ | 降雨なし No Rain | 福島県 Fukushima Prefecture |
| | | 2011/6/16 11:41 | 4.9 * ¹ | 降雨なし No Rain | 福島県 Fukushima Prefecture |
| | [63] 相馬郡飯館村二枚楯(44km北西) Soma county litate Village Nimaibashi (44kmNorth/West) | 2011/6/16 14:42 | 1.3 * ¹ | 降雨なし No Rain | 福島県 Fukushima Prefecture |
| 2011/6/16 10:45 | | 1.3 * ¹ | 降雨なし No Rain | 福島県 Fukushima Prefecture | |

* 1 NaI(ヨウ化ナトリウム)シンチレータによる値(measured by NaI scintillator detector)

* 2 電離箱による値(measured by ionization chamber type survey meter)

* 3 半導体検出器による値(measured by semiconductor detector)

| 測定場所(福島第一原子力発電所からの距離) Reading Post(length from NPP) | | 測定日時 Monitoring Time | 数値(マイクロシーベルト/時) Reading(unit: μ Sv/h) | 天候 Weather | 実施者 Reading by |
|--|---|-------------------------|--|----------------------------|--|
| 伊達市 Date city | [3] 伊達市雲山町石田彦平(46km北西) Date city Ryozen town Ishida Hikohe(46kmNorth/West) | 2011/6/16 15:56 | 2.2 ^{*1} | 降雨なし No Rain | 日本原子力研究開発機構 JAEA |
| | [37] 伊達市雲山町石田宝司沢(48km北西) Date city Ryozen town Ishida Hojizawa (48kmNorth/West) | 2011/6/16 16:15 | 3.5 ^{*1} | 降雨なし No Rain | 日本原子力研究開発機構 JAEA |
| | [101] 伊達市雲山町大石字三ノ輪(55km北西) Date city Ryozen town Oishi aza Minowa (55kmNorth/West) | 2011/6/16 16:36 | 0.9 ^{*1} | 降雨なし No Rain | 日本原子力研究開発機構 JAEA |
| | [102] 伊達市月館町(51km北西) Date city Tsukidate town (51kmNorth/West) | 2011/6/16 9:08 | 1.3 ^{*1} | 降雨なし No Rain | 日本原子力研究開発機構 JAEA |
| 伊達郡川俣町 Date county Kawamata town | [36] 伊達郡川俣町山木屋大洪(38km西北西) Date county Kawamata town Yamakiya Onoukari (38kmWest/North/West) | 2011/6/16 9:03 | 2.4 ^{*1} | 降雨なし No Rain | 日本原子力研究開発機構 JAEA |
| | [46] 伊達郡川俣町山木屋向出山(34km西北西) Date county Kawamata town Yamakiya Mukaideyama (34kmWest/North/West) | 2011/6/16 10:10 | 3.1 ^{*1} | 降雨なし No Rain | 電力会社 Electric power company |
| | [78] 伊達郡川俣町鶴沢(48km北西) Date county Kawamata town oaza Tsurusawa (48kmWest/North/West) | 2011/6/16 9:55 | 0.7 ^{*2} | 降雨なし No Rain | 警察(NBC対策部隊) Police(counter NBC operations unit) |
| 田村市 Tamura city | [22] 田村市船引町上移字後田(35km西北西) Tamura city Funehiki town Kamiutsushi aza Ushirota (35kmWest/North/West) | 2011/6/16 11:23 | 0.4 ^{*1} | 降雨なし No Rain | 日本原子力研究開発機構 JAEA |
| | [23] 田村市船引町南移水中内(37km西北西) Tamura city Funehiki town Minamiutsushi Suichu-uchi (37kmWest/North/West) | 2011/6/16 11:30 | 0.5 ^{*1} | 降雨なし No Rain | 日本原子力研究開発機構 JAEA |
| | [41] 田村市都路町古道(21km西) Tamura city Miyakoji town Furumichi (21kmWest) | 2011/6/16 9:40 | 0.5 ^{*1} | 降雨なし No Rain | 電力会社 Electric power company |
| | [42] 田村市常葉町山根富岡(33km西) Tamura city Tokiwa town Yamane Tomioka (33kmWest) | 2011/6/16 9:10 | 0.6 ^{*1} | 降雨なし No Rain | 電力会社 Electric power company |
| | [52] 田村市船引町船引馬場川原(41km西) Tamura city Funehiki town funehiki Babakawara (41kmWest) | 2011/6/16 14:19 | 0.2 ^{*1} | 降雨なし No Rain | 福島県 Fukushima Prefecture |
| | | 2011/6/16 11:59 | 0.2 ^{*1} | 降雨なし No Rain | 福島県 Fukushima Prefecture |
| 田村郡小野町 Tamura county Ono town | [51] 田村郡小野町小野新町館廻(39km西南西) Tamura county Ono town Ononimachi Tatemawari (39kmWest/South/West) | 2011/6/16 13:33 | 0.2 ^{*1} | 降雨なし No Rain | 福島県 Fukushima Prefecture |
| | | 2011/6/16 10:40 | 0.2 ^{*1} | 降雨なし No Rain | 福島県 Fukushima Prefecture |
| 二本松市 Nihonmatsu city | [35] 二本松市田沢萩平(37km西北西) Nihonmatsu city Tazawahagidaira (44kmWest/North/West) | 2011/6/16 13:13 | 1.0 ^{*1} | 降雨なし No Rain | 日本原子力研究開発機構 JAEA |
| 福島市 Fukushima city | [1] 福島市杉妻町(62km北西) Fukushima city Sugitsuma town (62kmNorth/West) | 2011/6/16 17:35 | 1.1 ^{*1} | 降雨なし No Rain | 日本原子力研究開発機構 JAEA |
| | | 2011/6/16 8:11 | 1.1 ^{*1} | 降雨なし No Rain | 日本原子力研究開発機構 JAEA |
| | [2] 福島市大波滝ノ入(56km北西) Fukushima city Onami Takinoiri (56kmNorth/West) | 2011/6/16 8:52 | 1.8 ^{*1} | 降雨なし No Rain | 日本原子力研究開発機構 JAEA |
| | [85] 福島市荒井原宿(66km西北西) Fukushima city Arai Harajiku (66kmWest/North/West) | 2011/6/16 14:00 | 0.3 ^{*3} | 降雨なし No Rain | 防衛省 Ministry of Defense |
| | | 2011/6/16 6:00 | 0.3 ^{*3} | 降雨なし No Rain | 防衛省 Ministry of Defense |
| [88] 福島市光が丘(58km西北西) Fukushima city Hikarigaoka (58kmWest/North/West) | 2011/6/15 17:00 | 0.6 ^{*3} | 降雨なし No Rain | 防衛省 Ministry of Defense | |
| 双葉郡葛尾村 Futaba County Katsurao Village | [21] 双葉郡葛尾村上野川(32km西北西) Futaba County Katsurao Village Kaminogawa (32kmWest/North/West) | 2011/6/16 11:09 | 2.4 ^{*1} | 降雨なし No Rain | 日本原子力研究開発機構 JAEA |
| | [104] 双葉郡葛尾村大字落合字落合(25km西北西) Futaba county Katsurao village Oaza Ochiai aza Ochiai (25kmWest/North/West) | 2011/6/16 10:58 | 1.3 ^{*1} | 降雨なし No Rain | 日本原子力研究開発機構 JAEA |

* 1 NaI(ヨウ化ナトリウム)シンチレータによる値(measured by NaI scintillator detector)

* 2 電離箱による値(measured by ionization chamber type survey meter)

* 3 半導体検出器による値(measured by semiconductor detector)

| 測定場所(福島第一原子力発電所からの距離) Reading Post(length from NPP) | | 測定日時 Monitoring Time | 数値(マイクロシーベルト/時) Reading(unit: μSv/h) | 天候 Weather | 実施者 Reading by | |
|--|---|---|---|-------------------------------|---|---|
| 双葉郡川内村 Futaba county Kawauchi Village | [43] | 双葉郡川内村下川内宮渡(22km西南西) Futaba county Kawauchi Village Shimokawauchi Miyawata (22kmWest/South/West) | 2011/6/16 10:00 | 0.3 *1 | 降雨なし No Rain | 電力会社 Electric power company |
| | [76] | 双葉郡川内村上川内早渡(22km西南西) Futaba county Kawauchi Village Kamikawauchi Hayawata (22kmWest/South/West) | 2011/6/16 9:41 | 0.0 *2 | 降雨なし No Rain | 警察(NBC対策部隊) Police (counter NBC operations unit) |
| | [177] | 双葉郡川内村下川内(25km南西) Futaba county Kawauchi Village Shimokawauch (25kmSouth/West) | 2011/6/16 12:12 | 0.1 *2 | 降雨なし No Rain | 警察(NBC対策部隊) Police (counter NBC operations unit) |
| | [87] | 双葉郡川内村上川内花ノ内(29km西南西) Futaba county Kawauchi Village Kamikawauchi Hananouchi (29kmWest/South/West) | 2011/6/16 14:00 | 0.8 *2 | 降雨なし No Rain | 防衛省 Ministry of Defense |
| | | 2011/6/16 6:00 | 0.9 *2 | 降雨なし No Rain | 防衛省 Ministry of Defense | |
| 双葉郡浪江町 Futaba county Namie town | [31] | 双葉郡浪江町津島仲沖(30km西北西) Futaba county Namie town Tsushima Nakaoki (30kmWest/North/West) | 2011/6/16 9:52 | 6.9 *1 | 降雨なし No Rain | 日本原子力研究開発機構 JAEA |
| | [32] | 双葉郡浪江町赤宇木七郎(31km北西) Futaba county Namie town Akougi Teshichiro (31kmNorth/West) | 2011/6/16 9:33 | 17.8 *1 | 降雨なし No Rain | 日本原子力研究開発機構 JAEA |
| | [34] | 双葉郡浪江町津島大高木(30km西北西) Futaba county Namie town Tsushima Taikougi (30kmWest/North/West) | 2011/6/16 10:33 | 4.9 *1 | 降雨なし No Rain | 日本原子力研究開発機構 JAEA |
| | [79] | 双葉郡浪江町下津島萱深(29km西北西) Futaba county Namie town shimotsushima kayabuka (29kmWest/North/West) | 2011/6/16 11:10 | 8.6 *2 | 降雨なし No Rain | 警察(NBC対策部隊) Police (counter NBC operations unit) |
| | | | 2011/6/16 10:03 | 10.4 *1 | 降雨なし No Rain | 日本原子力研究開発機構 JAEA |
| | [81] | 双葉郡浪江町赤宇木石小屋(30km北西) Futaba county Namie town Akougi Ishikoya (30kmNorth/West) | 2011/6/16 10:55 | 23.0 *2 | 降雨なし No Rain | 警察(NBC対策部隊) Police (counter NBC operations unit) |
| [83] | 双葉郡浪江町赤宇木栢平(24km北西) Futaba county Namie town Akougi Kunugidaira (24kmNorth/West) | 2011/6/16 13:45 | 38.5 *2 | 降雨なし No Rain | 警察(NBC対策部隊) Police (counter NBC operations unit) | |
| | | 2011/6/16 10:18 | 35.0 *2 | 降雨なし No Rain | 日本原子力研究開発機構 JAEA | |
| 双葉郡楢葉町 Futaba county Naraha town | [45] | 双葉郡楢葉町山岡美し森(20km南) Futaba county Naraha town Yamadaoka Utsukushimori (20kmSouth) | 2011/6/16 10:04 | 0.5 *1 | 降雨なし No Rain | 電力会社 Electric power company |
| 双葉郡広野町 Futaba county Hirono town | [71] | 双葉郡広野町下北迫苗代替(23km南) Futaba county Hirono town Shimokitaba Nawashirogae (23kmSouth) | 2011/6/16 12:02 | 0.3 *1 | 降雨なし No Rain | 文部科学省 MEXT |
| | [112] | 双葉郡広野町上浅見川(24km南南西) Futaba county Hirono town Kamiiazamigawa (24kmSouth/South/West) | 2011/6/16 12:21 | 0.5 *1 | 降雨なし No Rain | 文部科学省 MEXT |
| 南相馬市 Minami Soma city | [7] | 南相馬市鹿島区寺内本屋敷(32km北北西) Minami Soma city Kashima ward Terauchi Motoyashiki (32kmNorth/North/West) | 2011/6/16 14:51 | 0.7 *1 | 降雨なし No Rain | 日本原子力研究開発機構 JAEA |
| | [80] | 南相馬市原町区高見町(25km北) Minami Soma city Haramachi ward Takami town (25kmNorth) | 2011/6/16 14:20 | 0.4 *1 | 降雨なし No Rain | 日本原子力研究開発機構 JAEA |
| | | | 2011/6/16 8:00 | 0.2 *2 | 降雨なし No Rain | 警察(NBC対策部隊) Police (counter NBC operations unit) |
| | [103] | 南相馬市原町区高大豆柄内(21km北) Minami Soma city Haramachi ward taka Mamegarauchi (21kmNorth) | 2011/6/16 13:16 | 0.4 *1 | 降雨なし No Rain | 日本原子力研究開発機構 JAEA |
| | [107] | 南相馬市原町区馬場中内(23km北北西) Minami Soma city Haramachi ward Baba Nakouchi (23kmNorth/North/West) | 2011/6/16 13:02 | 1.7 *1 | 降雨なし No Rain | 日本原子力研究開発機構 JAEA |
| [108] | 南相馬市原町区大原台畑(30km北北西) Minami Soma city Haramachi ward Ohara Daihata (30kmNorth/North/West) | 2011/6/16 12:50 | 2.3 *1 | 降雨なし No Rain | 日本原子力研究開発機構 JAEA | |

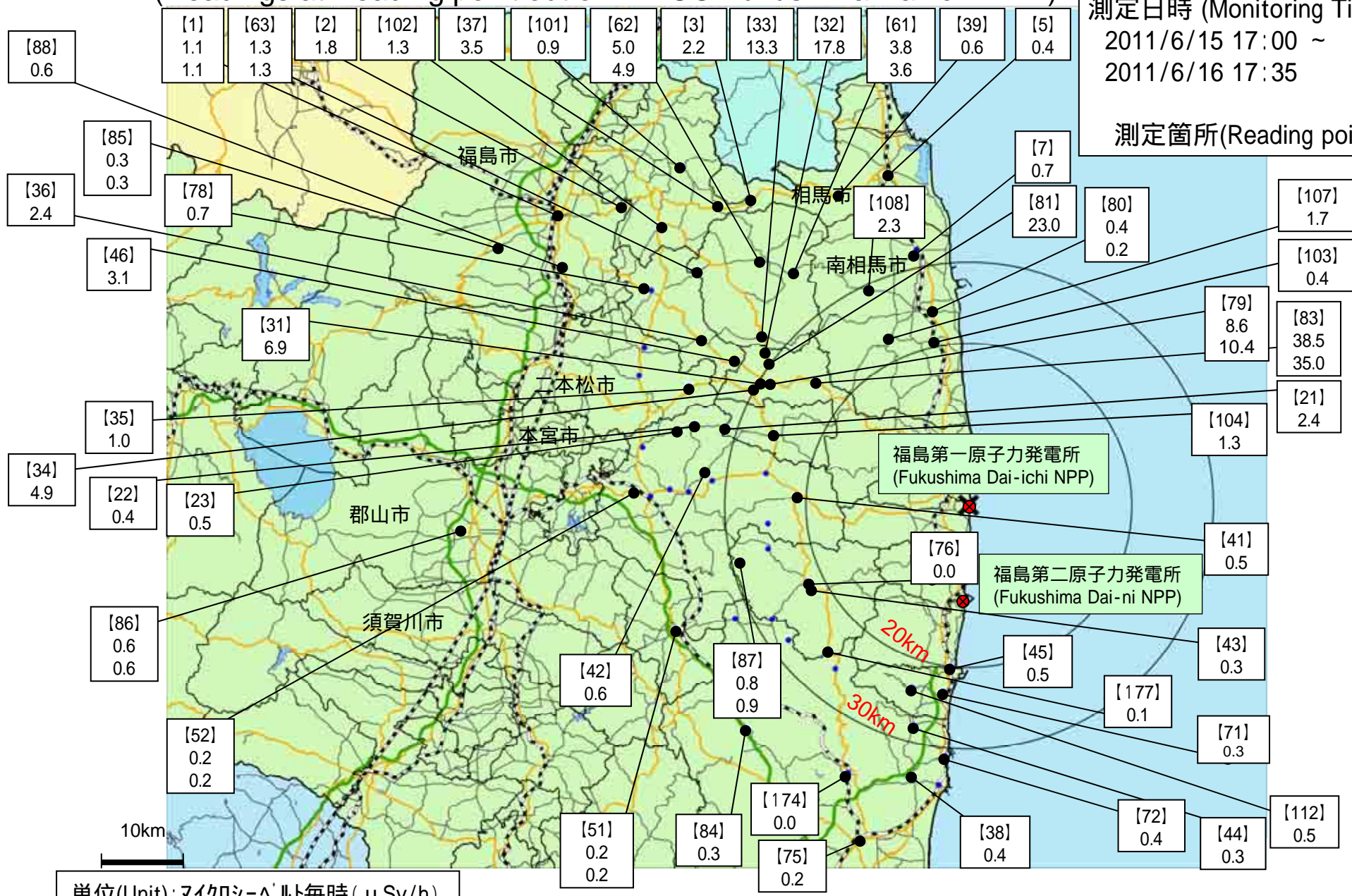
(TEPCO : Tokyo Electric Power Company)

(JAEA : Japan Atomic Energy Agency)

東京電力株式会社福島第一原子力発電所周辺のモニタリング結果 (Readings at Reading point out of TEPCO Fukushima Dai-ichi NPP)

測定日時 (Monitoring Time)
2011/6/15 17:00 ~
2011/6/16 17:35

測定箇所(Reading point)



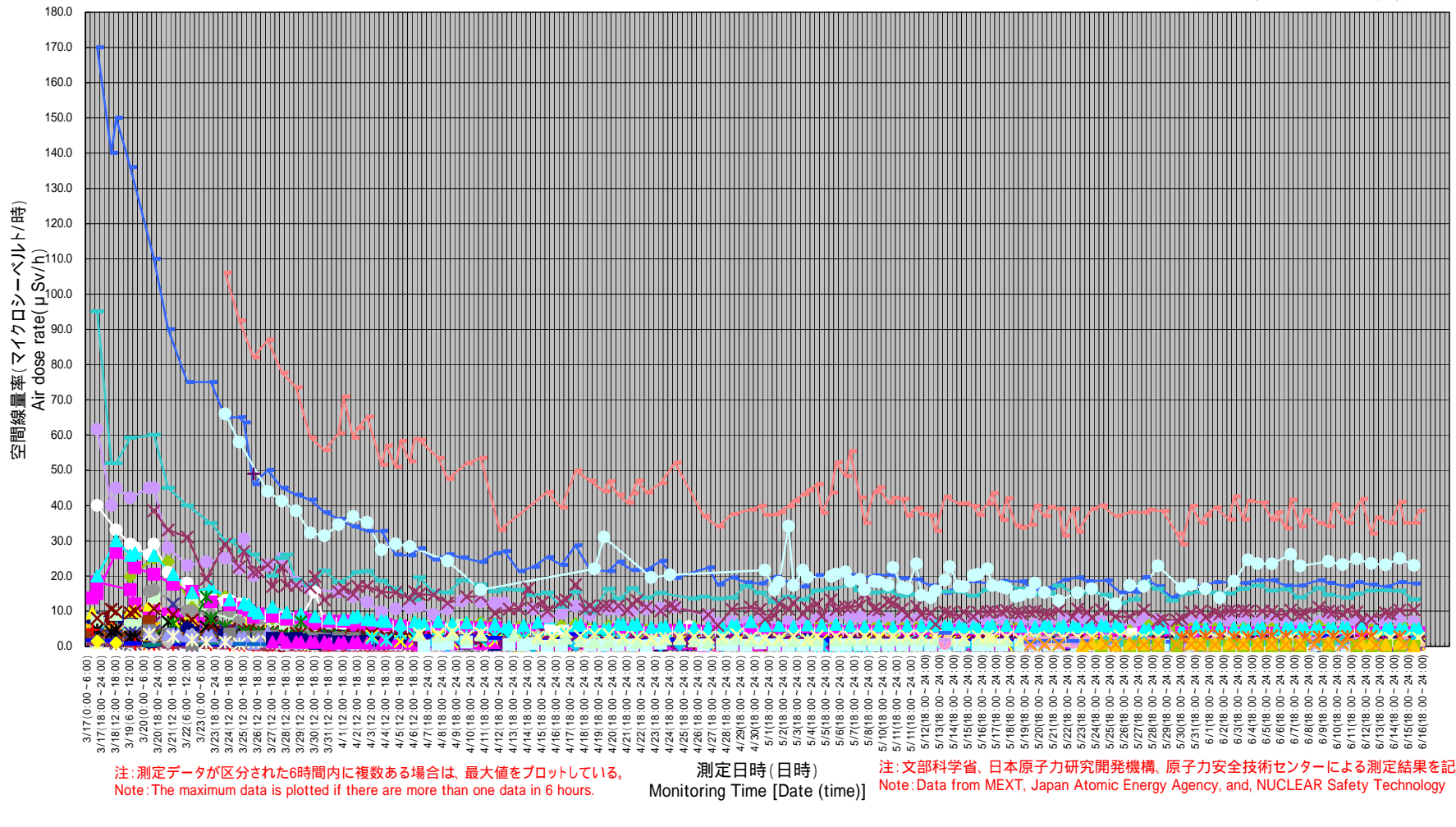
単位(Unit): マイクロシーベルト毎時 (μSv/h)

円は範囲の概略を示す (Circles indicate approximate range.)

TEPCO: Tokyo Electric Power Company

東京電力株式会社福島第一原子力発電所の20km以遠のモニタリング結果の推移 (Readings at Reading point out of 20 km Zone of TEPCO Fukushima Dai-ichi NPP)

(TEPCO:Tokyo Electric Power Company)



福島市、伊達市(平成23年6月16日測定)

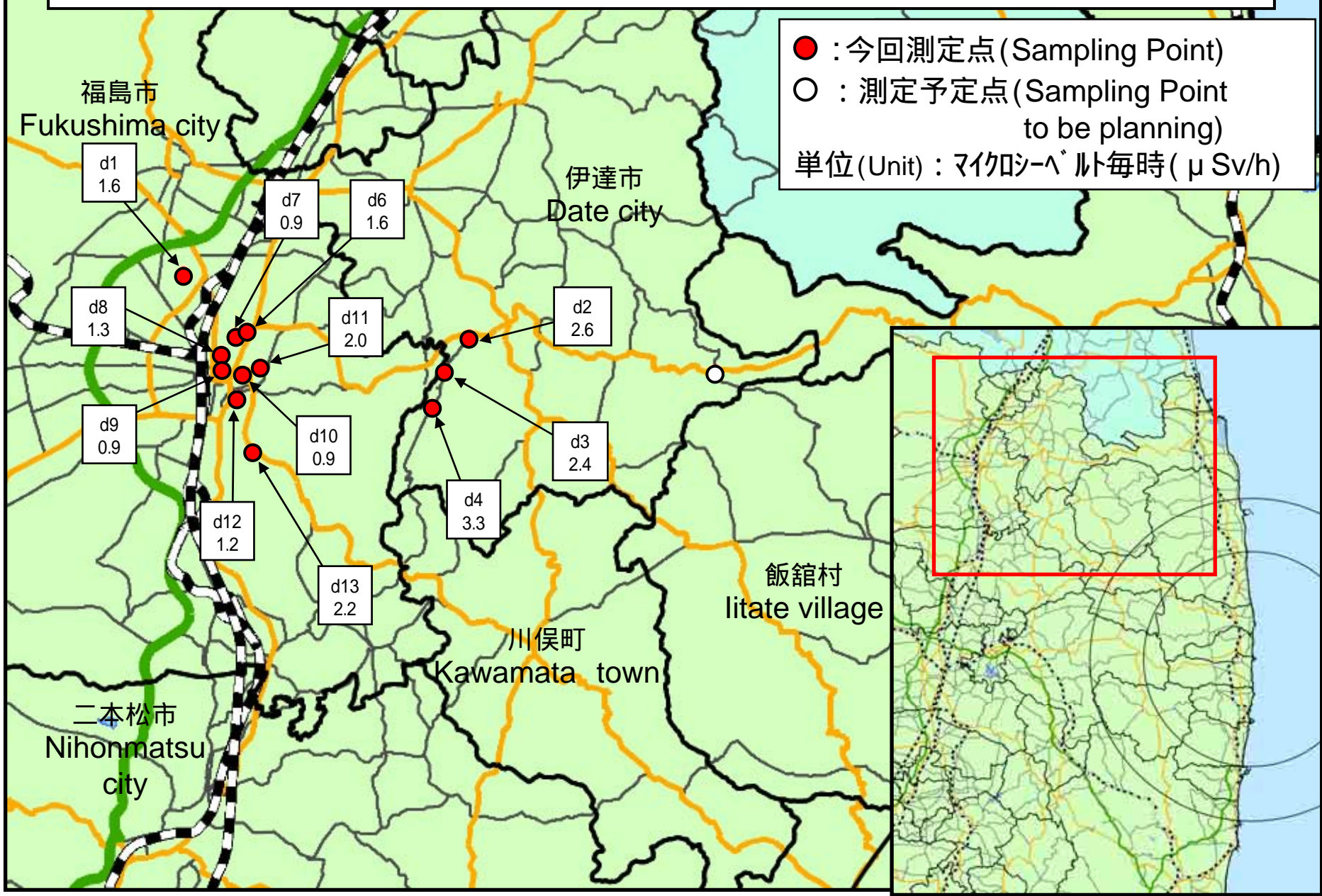
Fukushima city, Date city (measured on June 16, 2011)

Nal(ヨウ化ナトリウム)シンチレータによる値
(measured by Nal scintillator detector)

| 測定場所(福島第一原子力発電所からの距離) Reading Post(length from NPP) | | | 測定日時 Monitoring Time | 数値(マイクロシーベルト/時) Reading(unit : μ Sv / h) | 天候 Weather | 実施者 Reading by |
|--|-----|--|-------------------------|---|-----------------|-----------------------------|
| 測定エリア Reading Point | d1 | 福島市南矢野目菅原(66km北西) Fukushima city Minamiyanome Sugahara(66kmNW) | 2011/6/16 9:43 | 1.6 | 降雨なし No Rain | 福島県 Fukushima Prefecture |
| 測定エリア Reading Point | d2 | 伊達市霊山町下小国高屋敷(55km北西) Date city Ryozen town Shimooguni Takayashiki(55kmNW) | 2011/6/16 10:32 | 2.6 | 降雨なし No Rain | 福島県 Fukushima Prefecture |
| 測定エリア Reading Point | d3 | 伊達市霊山町上小国末坂(55km北北西) Date city Ryozen town Kamioguni Matsusaka(55kmNW) | 2011/6/16 10:45 | 2.4 | 降雨なし No Rain | 福島県 Fukushima Prefecture |
| 測定エリア Reading Point | d4 | 伊達市霊山町上小国茶畑(55km北西) Date city Ryozen town Kamiogun Chabatake(55kmNW) | 2011/6/16 11:03 | 3.3 | 降雨なし No Rain | 福島県 Fukushima Prefecture |
| 測定エリア Reading Point | d6 | 福島市小金山(62km北西) Fukushima city Koganeyama(62kmNW) | 2011/6/16 11:40 | 1.6 | 降雨なし No Rain | 福島県 Fukushima Prefecture |
| 測定エリア Reading Point | d7 | 福島県福島市山居上(63km北西) Fukushima Prefecture Fukushima city Sankyoue(63kmNW) | 2011/6/16 11:58 | 0.9 | 降雨なし No Rain | 福島県 Fukushima Prefecture |
| 測定エリア Reading Point | d8 | 福島県福島市宮下町(63km北西) Fukushima Prefecture Fukushima city Miyashita town(63kmNW) | 2011/6/16 13:47 | 1.3 | 降雨なし No Rain | 福島県 Fukushima Prefecture |
| 測定エリア Reading Point | d9 | 福島県福島市新浜町(61km北西) Fukushima Prefecture Fukushima city Shinhama town(62kmNW) | 2011/6/16 13:57 | 0.9 | 降雨なし No Rain | 福島県 Fukushima Prefecture |
| 測定エリア Reading Point | d10 | 福島県福島市上浜町(61km北西) Fukushima Prefecture Fukushima city Kamihama town(61kmNW) | 2011/6/16 13:14 | 0.9 | 降雨なし No Rain | 福島県 Fukushima Prefecture |
| 測定エリア Reading Point | d11 | 福島県福島市東浜町(61km北西) Fukushima Prefecture Fukushima city Higashihama town(61kmNW) | 2011/6/16 13:31 | 2.0 | 降雨なし No Rain | 福島県 Fukushima Prefecture |
| 測定エリア Reading Point | d12 | 福島県福島市渡利字七社宮(61km北西) Fukushima Prefecture Fukushima city Watari aza Shichishanomiya(61kmNW) | 2011/6/16 12:57 | 1.2 | 降雨なし No Rain | 福島県 Fukushima Prefecture |
| 測定エリア Reading Point | d13 | 福島市南向台(59km北西) Fukushima city Nankodai(59kmNW) | 2011/6/16 14:25 | 2.2 | 降雨なし No Rain | 福島県 Fukushima Prefecture |

【伊達市、福島市 (平成23年6月16日測定)】
 [Date city, Fukushima city (measured on June 16, 2011)]

● : 今回測定点 (Sampling Point)
 ○ : 測定予定点 (Sampling Point to be planning)
 単位 (Unit) : マイクロシーベルト毎時 ($\mu\text{Sv/h}$)



《 日常生活と放射線 》



※ Sv【シーベルト】=放射線の種類による生物効果の定数(※) × Gy【グレイ】

※ X線、γ線では 1

Radiation in Daily-life

※Unit : μSv



※ Sv [Sievert] = Constant of organism effect by kind of radiation (※) \times Gy [gray]

※ It is 1 in case of X ray and γ ray.