

東京電力株式会社福島第一原子力発電所の20km以遠のモニタリング結果について
(Readings at Reading Post out of 20 km Zone of TEPCO Fukushima Dai-ichi NPP)

平成23年6月13日 10時00分現在
(As of 10:00 June 13, 2011)

文 部 科 学 省
(Ministry of Education, Culture, Sports, Science and Technology (MEXT))

文部科学省が集計した結果
Monitoring Outputs by MEXT

注) 太字下線データが今回追加分
* Boldface and underlined readings are new.

* 1 NaI(ヨウ化ナトリウム)シンチレータによる値(measured by NaI scintillator detector)
* 2 電離箱による値(measured by ionization chamber type survey meter)
* 3 半導体検出器による値(measured by semiconductor detector)

測定場所(福島第一発電所からの距離) Reading Post(length from NPP)		測定日時 Monitoring Time	数値(マイクロシーベルト/時) Reading(unit: μ Sv / h)	天候 Weather	実施者 Reading by
いわき市 Iwaki city	[44] <u>いわき市大久町大久矢ノ目沢(28km南南西)</u> <u>Iwaki city Ohisa town Ohisa Yanomezawa</u> <u>(28kmSouth/South/West)</u>	2011/6/12 10:00	0.3 * ¹	降雨なし No Rain	電力会社 Electric power company
	[72] <u>いわき市久之浜町久之浜字北荒崎(31km南)</u> <u>Iwaki city Hisanohama town Hisanohama aza Kitaaramaki</u> <u>(31kmSouth)</u>	2011/6/12 14:55	0.3 * ²	降雨なし No Rain	警察(NBC対策部隊) Police (counter NBC operations unit)
	[75] <u>いわき市内郷御殿町(43km南南西)</u> <u>Iwaki city Uchigoumiyamaya town</u> <u>(43kmSouth/South/West)</u>	2011/6/12 16:00	0.1 * ²	降雨なし No Rain	警察(NBC対策部隊) Police (counter NBC operations unit)
	[106] <u>いわき市川前町小白井字将監小屋(32km西南西)</u> <u>Iwaki city Kawamae town Ojiroi aza Syokangoya</u> <u>(32kmWest/South/West)</u>	2011/6/12 13:43	0.4 * ¹	降雨なし No Rain	文部科学省 MEXT
	[114] いわき市小川町上小川(26km南西) Iwaki city Ogawa town Kamiogawa (26kmSouth/West)	2011/6/12 12:46	1.4 * ¹	降雨なし No Rain	文部科学省 MEXT
	[115] いわき市川前町荻(28km南西) Iwaki city Kawamae town Ogi (28kmSouth/West)	2011/6/12 13:14	2.9 * ¹	降雨なし No Rain	文部科学省 MEXT
	[174] <u>いわき市小川町高萩(36km南南西)</u> <u>Iwaki city Ogawa town Takahagi</u> <u>(36kmSouth/South/West)</u>	2011/6/12 10:38	0.1 * ²	降雨なし No Rain	警察(NBC対策部隊) Police (counter NBC operations unit)
郡山市 Koriyama city	[86] <u>郡山市大槻町長右工門林(63km西)</u> <u>Koriyama city Ootsuki town Choemonbayashi(63kmWest)</u>	2011/6/12 14:00	0.6 * ³	降雨なし No Rain	防衛省 Ministry of Defense
		2011/6/12 6:00	0.8 * ³	降雨なし No Rain	防衛省 Ministry of Defense
相馬市 Soma city	[5] 相馬市中野寺前(42km北北西) Soma city Nakanoteramae (42kmNorth/North/West)	2011/6/12 10:13	0.4 * ¹	降雨なし No Rain	日本原子力研究開発機構 JAEA
	[39] 相馬市山上上並木(41km北北西) Soma city Yamakami Kaminamiki (41kmNorth/North/West)	2011/6/12 9:57	0.6 * ¹	降雨なし No Rain	日本原子力研究開発機構 JAEA
相馬郡飯館村 Soma county litate Village	[33] 相馬郡飯館村長泥(33km北西) Soma county litate Village Nagadoro (33kmNorth/West)	2011/6/12 9:29	14.9 * ¹	降雨なし No Rain	日本原子力研究開発機構 JAEA
	[61] <u>相馬郡飯館村八木沢(36km北西)</u> <u>Soma county litate Village Yagisawa</u> <u>(36kmNorth/West)</u>	2011/6/12 14:07	4.0 * ¹	降雨なし No Rain	福島県 Fukushima Prefecture
		2011/6/12 11:47	3.9 * ¹	降雨なし No Rain	福島県 Fukushima Prefecture
	[62] <u>相馬郡飯館村草野大師堂(39km北西)</u> <u>Soma county litate Village Kusano Taishido</u> <u>(39kmNorth/West)</u>	2011/6/12 14:16	5.6 * ¹	降雨なし No Rain	福島県 Fukushima Prefecture
		2011/6/12 11:37	5.6 * ¹	降雨なし No Rain	福島県 Fukushima Prefecture
	[63] <u>相馬郡飯館村二枚櫃(44km北西)</u> <u>Soma county litate Village Nimaibashi</u> <u>(44kmNorth/West)</u>	2011/6/12 14:40	1.4 * ¹	降雨なし No Rain	福島県 Fukushima Prefecture
		2011/6/12 10:43	1.4 * ¹	降雨なし No Rain	福島県 Fukushima Prefecture

* 1 NaI(ヨウ化ナトリウム)シンチレータによる値(measured by NaI scintillator detector)

* 2 電離箱による値(measured by ionization chamber type survey meter)

* 3 半導体検出器による値(measured by semiconductor detector)

測定場所(福島第一発電所からの距離) Reading Post(length from NPP)		測定日時 Monitoring Time	数値(マイクロシーベルト/時) Reading(unit: μ Sv/h)	天候 Weather	実施者 Reading by
伊達市 Date city	[3] 伊達市霊山町石田彦平(46km北西) Date city Ryozen town Ishida Hikohe(46kmNorth/West)	2011/6/12 9:35	2.0 *1	降雨なし No Rain	日本原子力研究開発機構 JAEA
	[37] 伊達市霊山町石田宝司沢(48km北西) Date city Ryozen town Ishida Hojizawa (48kmNorth/West)	2011/6/12 9:26	3.2 *1	降雨なし No Rain	日本原子力研究開発機構 JAEA
	[101] 伊達市霊山町大石字三ノ輪(55km北西) Date city Ryozen town Oishi aza Minowa (55kmNorth/West)	2011/6/12 9:07	0.8 *1	降雨なし No Rain	日本原子力研究開発機構 JAEA
	[102] 伊達市月鐘町(51km北西) Date city Tsukidate town (51kmNorth/West)	2011/6/12 14:15	1.1 *1	降雨なし No Rain	日本原子力研究開発機構 JAEA
伊達郡川俣町 Date county Kawamata town	[4] 伊達郡川俣町大字鶴沢字川端(47km北西) Date county Kawamata town oaza Tsurusawa aza Kawabata (47kmNorth/West)	2011/6/12 9:06	1.0 *1	降雨なし No Rain	文部科学省 MEXT
	[36] 伊達郡川俣町山木屋大洪(38km西北西) Date county Kawamata town Yamakiya Oonukari (38kmWest/North/West)	2011/6/12 9:10	2.5 *1	降雨なし No Rain	日本原子力研究開発機構 JAEA
	[46] 伊達郡川俣町山木屋向出山(34km西北西) Date county Kawamata town Yamakiya Mukaideyama (34kmWest/North/West)	2011/6/12 10:08	3.4 *1	降雨なし No Rain	電力会社 Electric power company
	[78] 伊達郡川俣町鶴沢(48km北西) Date county Kawamata town oaza Tsurusawa (48kmWest/North/West)	2011/6/12 9:53	0.8 *2	降雨なし No Rain	警察(NBC対策部隊) Police (counter NBC operations unit)
田村市 Tamura city	[13] 田村市常葉町西向屋形(37km西) Tamura city Tokiwa town Nishimuki Yakata (37kmWest)	2011/6/12 10:04	0.3 *1	降雨なし No Rain	文部科学省 MEXT
	[14] 田村市常葉町常葉内町(34km西) Tamura city Tokiwa town Tokiwa Uchimachi (34kmWest)	2011/6/12 10:35	0.3 *1	降雨なし No Rain	文部科学省 MEXT
	[15] 田村市常葉町山根鹿島(32km西) Tamura city Tokiwa town Yamane Kashima (32kmWest)	2011/6/12 10:48	0.7 *1	降雨なし No Rain	文部科学省 MEXT
	[20] 田村市船引町新館下(41km西) Tamura city Funehiki town Niitate shimo (41kmWest)	2011/6/12 9:46	0.5 *1	降雨なし No Rain	文部科学省 MEXT
	[22] 田村市船引町上移字後田(35km西北西) Tamura city Funehiki town Kamiutsushi aza Ushirota (35kmWest/North/West)	2011/6/12 13:08	0.3 *1	降雨なし No Rain	日本原子力研究開発機構 JAEA
	[23] 田村市船引町南移水中内(37km西北西) Tamura city Funehiki town Minamiutsushi Suichu-uchi (37kmWest/North/West)	2011/6/12 13:19	0.7 *1	降雨なし No Rain	日本原子力研究開発機構 JAEA
	[41] 田村市都路町古道(21km西) Tamura city Miyakoji town Furumichi (21kmWest)	2011/6/12 9:35	0.5 *1	降雨なし No Rain	電力会社 Electric power company
	[42] 田村市常葉町山根富岡(33km西) Tamura city Tokiwa town Yamane Tomioka (33kmWest)	2011/6/12 9:35	0.6 *1	降雨なし No Rain	電力会社 Electric power company
	[52] 田村市船引町船引馬場川原(41km西) Tamura city Funehiki town funehiki Babakawara (41kmWest)	2011/6/12 14:47	0.2 *1	降雨なし No Rain	福島県 Fukushima Prefecture
		2011/6/12 11:12	0.2 *1	降雨なし No Rain	福島県 Fukushima Prefecture
	[105] 田村市都路町古道字寺ノ前(21km西) Tamura city Miyakoji town Furumichi aza Teranomae (21kmWest)	2011/6/12 11:12	0.4 *1	降雨なし No Rain	文部科学省 MEXT
	[113] 田村市都路町岩井沢(25km西) Tamura city Miyakoji town Iwaizawa (25kmWest)	2011/6/12 11:02	1.5 *1	降雨なし No Rain	文部科学省 MEXT
[110] 田村市都路町古道(25km西) Tamura city Miyakoji town Furumichi (25kmWest)	2011/6/12 11:29	0.9 *1	降雨なし No Rain	文部科学省 MEXT	

* 1 NaI(ヨウ化ナトリウム)シンチレータによる値(measured by NaI scintillator detector)

* 2 電離箱による値(measured by ionization chamber type survey meter)

* 3 半導体検出器による値(measured by semiconductor detector)

測定場所(福島第一発電所からの距離) Reading Post(length from NPP)		測定日時 Monitoring Time	数値(マイクロシーベルト/時) Reading(unit: μ Sv/h)	天候 Weather	実施者 Reading by	
田村郡小野町 Tamura county Ono town	[51]	田村郡小野町小野新町館廻(39km西南西) Tamura county Ono town Ononimachi Tatemawari (39kmWest/South/West)	2011/6/12 14:07	0.2 ^{*1} —	降雨なし No Rain	福島県 Fukushima Prefecture
			2011/6/12 10:53	0.2 ^{*1} —	降雨なし No Rain	福島県 Fukushima Prefecture
二本松市 Nihonmatsu city	[10]	二本松市針道中島(44km西北西) Nihonmatsu city Harimichi Nakajima (44kmWest/North/West)	2011/6/12 9:23	0.7 ^{*1}	降雨なし No Rain	文部科学省 MEXT
	[11]	二本松市太田字下田(43km西北西) Nihonmatsu city Ota aza Shimoda (43kmWest/North/West)	2011/6/12 9:31	1.2 ^{*1}	降雨なし No Rain	文部科学省 MEXT
福島市 Fukushima city	[1]	福島市杉妻町(62km北西) Fukushima city Sugitsuma town (62kmNorth/West)	2011/6/12 15:10	1.3 ^{*1} —	降雨なし No Rain	日本原子力研究開発機構 JAEA
			2011/6/12 8:13	1.1 ^{*1}	降雨なし No Rain	日本原子力研究開発機構 JAEA
	[12]	福島市大波瀆ノ入(56km北西) Fukushima city Onami Takinoiri (56kmNorth/West)	2011/6/12 14:28	1.7 ^{*1} —	降雨なし No Rain	日本原子力研究開発機構 JAEA
	[85]	福島市荒井原宿(66km西北西) Fukushima city Arai Harajiku (66kmWest/North/West)	2011/6/12 14:00	0.2 ^{*3} —	降雨なし No Rain	防衛省 Ministry of Defense
		2011/6/12 6:00	0.3 ^{*3}	降雨なし No Rain	防衛省 Ministry of Defense	
双葉郡葛尾村 Futaba County Katsurao Village	[21]	双葉郡葛尾村上野川(32km西北西) Futaba County Katsurao Village Kaminogawa (32kmWest/North/West)	2011/6/12 12:57	2.1 ^{*1}	降雨なし No Rain	日本原子力研究開発機構 JAEA
	[104]	双葉郡葛尾村大字落合字落合(25km西北西) Futaba county Katsurao village Oaza Ochiai aza Ochiai (25kmWest/North/West)	2011/6/12 12:46	1.3 ^{*1}	降雨なし No Rain	日本原子力研究開発機構 JAEA
双葉郡川内村 Futaba county Kawauchi Village	[43]	双葉郡川内村下川内宮渡(22km西南西) Futaba county Kawauchi Village Shimokawauchi Miyawata (22kmWest/South/West)	2011/6/12 12:19	0.5 ^{*1}	降雨なし No Rain	文部科学省 MEXT
			2011/6/12 10:00	0.3 ^{*1} —	降雨なし No Rain	電力会社 Electric power company
	[76]	双葉郡川内村上川内早渡(22km西南西) Futaba county Kawauchi Village Kamikawauchi Hayawata (22kmWest/South/West)	2011/6/12 12:05	0.3 ^{*1}	降雨なし No Rain	文部科学省 MEXT
			2011/6/12 9:39	0.1 ^{*2} —	降雨なし No Rain	警察(NBC対策部隊) Police (counter NBC operations unit)
	[177]	双葉郡川内村下川内(25km南西) Futaba county Kawauchi Village Shimokawauch (25kmSouth/West)	2011/6/12 9:58	1.0 ^{*2} —	降雨なし No Rain	警察(NBC対策部隊) Police (counter NBC operations unit)
	[87]	双葉郡川内村上川内花ノ内(29km西南西) Futaba county Kawauchi Village Kamikawauchi Hananouchi (29kmWest/South/West)	2011/6/12 14:00	0.6 ^{*2} —	降雨なし No Rain	防衛省 Ministry of Defense
			2011/6/12 6:00	0.7 ^{*2}	降雨なし No Rain	防衛省 Ministry of Defense
	[111]	双葉郡川内村上川内(28km西南西) Futaba county Kawauchi Village Kamikawauchi (28kmWest/South/West)	2011/6/12 13:26	0.6 ^{*1}	降雨なし No Rain	文部科学省 MEXT
[181]	双葉郡川内村上川内(25km西南西) Futaba county Kawauchi Village Kamikawauchi (25kmWest/South/West)	2011/6/12 11:49	0.5 ^{*1}	降雨なし No Rain	文部科学省 MEXT	

* 1 NaI(ヨウ化ナトリウム)シンチレータによる値(measured by NaI scintillator detector)

* 2 電離箱による値(measured by ionization chamber type survey meter)

* 3 半導体検出器による値(measured by semiconductor detector)

測定場所(福島第一発電所からの距離) Reading Post(length from NPP)		測定日時 Monitoring Time	数値(マイクロシーベルト/時) Reading(unit: μ Sv/h)	天候 Weather	実施者 Reading by	
双葉郡浪江町 Futaba county Namie town	[31]	双葉郡浪江町津島仲沖(30km西北西) Futaba county Namie town Tsushima Nakaoki (30kmWest/North/West)	2011/6/12 10:51	6.8 *1	降雨なし No Rain	日本原子力研究開発機構 JAEA
	[32]	双葉郡浪江町赤宇木七郎(31km北西) Futaba county Namie town Akougi Teshichiro (31kmNorth/West)	2011/6/12 9:45	18.2 *1	降雨なし No Rain	日本原子力研究開発機構 JAEA
	[34]	双葉郡浪江町津島大高木(30km西北西) Futaba county Namie town Tsushima Taikougi (30kmWest/North/West)	2011/6/12 12:29	4.5 *1	降雨なし No Rain	日本原子力研究開発機構 JAEA
	[79]	双葉郡浪江町下津島萱深(29km西北西) Futaba county Namie town shimotsushima kayabuka (29kmWest/North/West)	2011/6/12 12:16	7.4 *1	降雨なし No Rain	日本原子力研究開発機構 JAEA
			2011/6/12 11:05	9.8 *2	降雨なし No Rain	警察(NBC対策部隊) Police (counter NBC operations unit)
	[81]	双葉郡浪江町赤宇木石小屋(30km北西) Futaba county Namie town Akougi Ishikoya (30kmNorth/West)	2011/6/12 10:50	24.8 *2	降雨なし No Rain	警察(NBC対策部隊) Police (counter NBC operations unit)
	[83]	<u>双葉郡浪江町赤宇木栢平(24km北西)</u> <u>Futaba county Namie town Akougi Kunugidaira</u> <u>(24kmNorth/West)</u>	<u>2011/6/12 14:05</u>	<u>41.8 *2</u>	<u>降雨なし</u> <u>No Rain</u>	<u>警察(NBC対策部隊)</u> <u>Police (counter NBC operations unit)</u>
2011/6/12 12:01			36.0 *2	降雨なし No Rain	日本原子力研究開発機構 JAEA	
双葉郡楢葉町 Futaba county Naraha town	[45]	<u>双葉郡楢葉町山田回美し森(20km南)</u> <u>Futaba county Naraha town Yamadaoka Utsukushimori</u> <u>(20kmSouth)</u>	<u>2011/6/12 9:53</u>	<u>0.5 *1</u>	<u>降雨なし</u> <u>No Rain</u>	<u>電力会社</u> <u>Electric power company</u>
双葉郡広野町 Futaba county Hirono town	[71]	<u>双葉郡広野町下北泊苗代替(23km南)</u> <u>Futaba county Hirono town Shimokitaba Nawashirogae*</u> <u>(23kmSouth)</u>	<u>2011/6/12 13:48</u>	<u>0.3 *2</u>	<u>降雨なし</u> <u>No Rain</u>	<u>警察(NBC対策部隊)</u> <u>Police (counter NBC operations unit)</u>
南相馬市 Minami Soma city	[7]	南相馬市鹿島区寺内本屋敷(32km北北西) Minami Soma city Kashima ward Terauchi Motoyashiki (32kmNorth/North/West)	2011/6/12 10:34	0.6 *1	降雨なし No Rain	日本原子力研究開発機構 JAEA
	[80]	<u>南相馬市原町区高見町(25km北)</u> <u>Minami Soma city Haramachi ward Takami town</u> <u>(25kmNorth)</u>	<u>2011/6/12 10:57</u>	<u>0.4 *1</u>	<u>降雨なし</u> <u>No Rain</u>	<u>日本原子力研究開発機構</u> <u>JAEA</u>
			2011/6/12 8:00	0.3 *2	降雨なし No Rain	警察(NBC対策部隊) Police (counter NBC operations unit)
	[103]	南相馬市原町区高大豆柄内(21km北) Minami Soma city Haramachi ward taka Mamegarauchi (21kmNorth)	2011/6/12 11:55	0.4 *1	降雨なし No Rain	日本原子力研究開発機構 JAEA
	[107]	南相馬市原町区馬場中内(23km北北西) Minami Soma city Haramachi ward Baba Nakouchi (23kmNorth/North/West)	2011/6/12 12:06	1.7 *1	降雨なし No Rain	日本原子力研究開発機構 JAEA
	[108]	<u>南相馬市原町区大原台畑(30km北北西)</u> <u>Minami Soma city Haramachi ward Ohara Daihata</u> <u>(30kmNorth/North/West)</u>	<u>2011/6/12 12:20</u>	<u>2.2 *1</u>	<u>降雨なし</u> <u>No Rain</u>	<u>日本原子力研究開発機構</u> <u>JAEA</u>

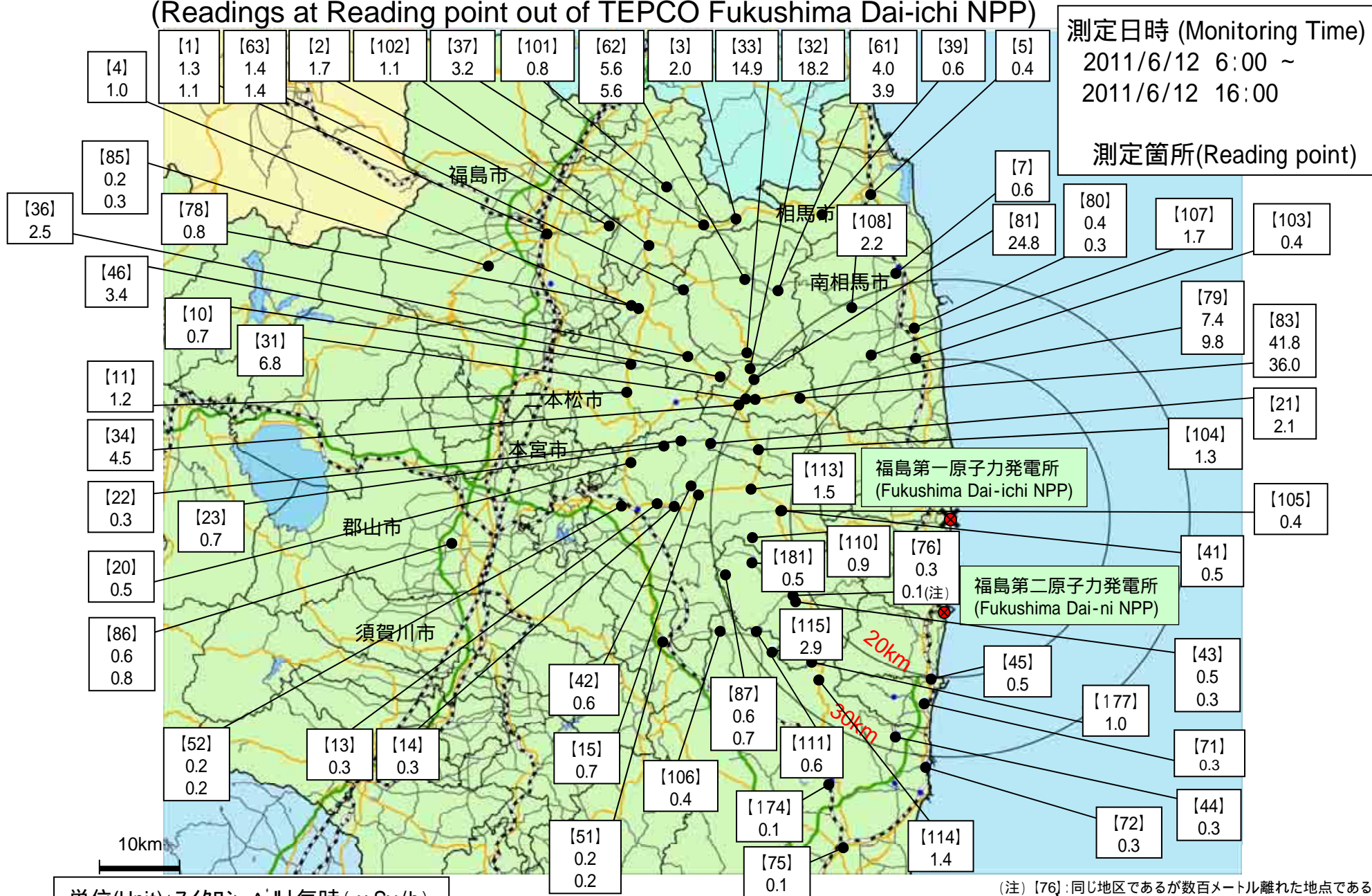
(注) [76]:同じ地区であるが数百メートル離れた地点である。

* [76]: These are positioned in same area but a few hundred meters away.

(TEPCO : Tokyo Electric Power Company)

(JAEA : Japan Atomic Energy Agency)

東京電力株式会社福島第一原子力発電所周辺のモニタリング結果 (Readings at Reading point out of TEPCO Fukushima Dai-ichi NPP)



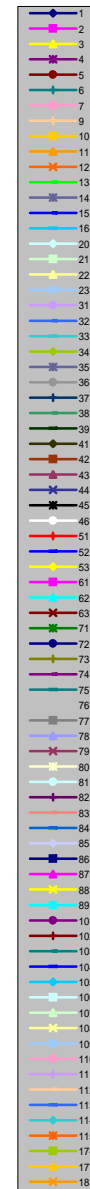
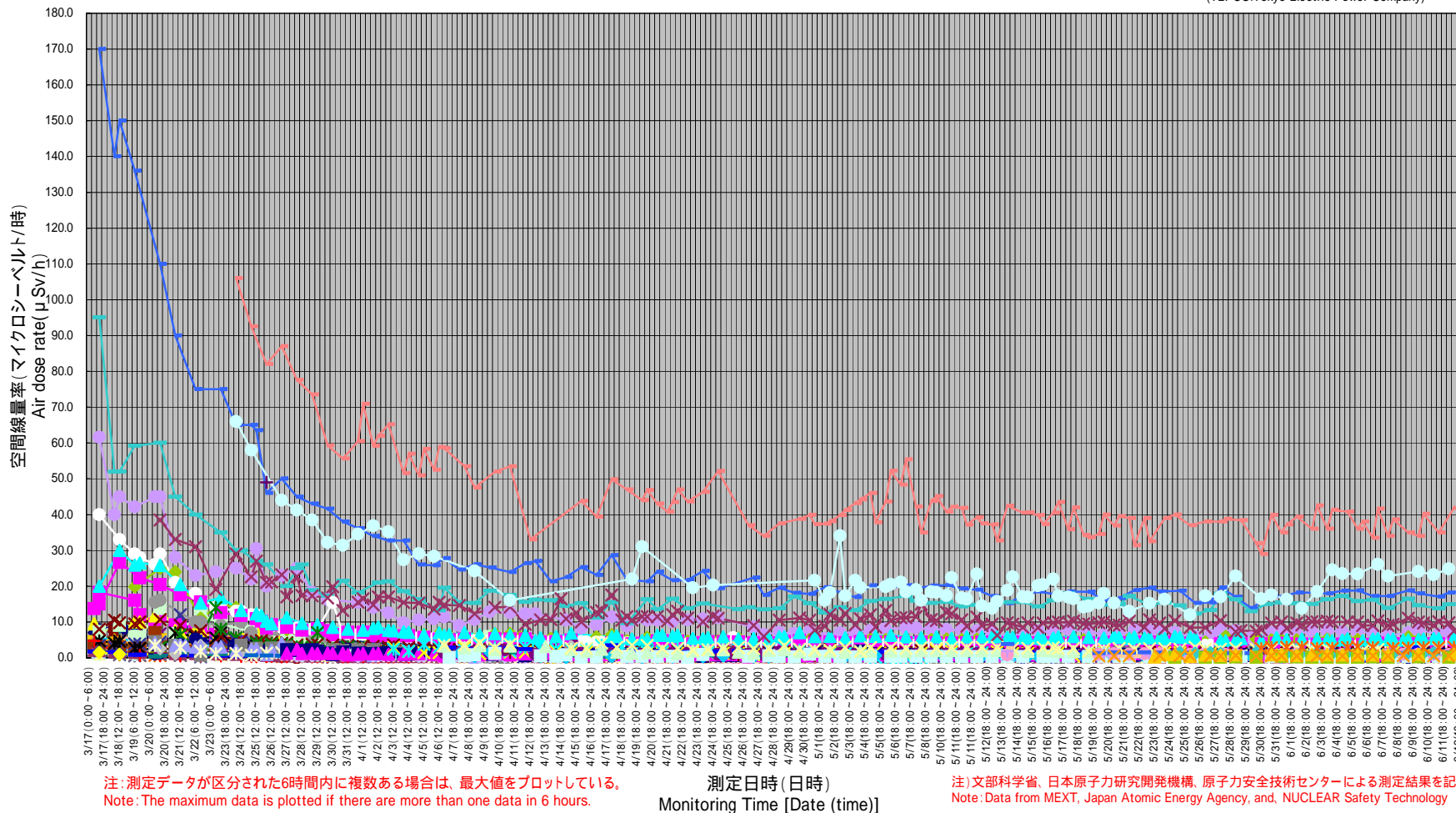
単位(Unit): マイクロシーベルト毎時 (μSv/h)

円は範囲の概略を示す(Circles indicate approximate range.)

(注) [76]: 同じ地区であるが数百メートル離れた地点である。
[76]: These are positioned in same area but a few hundred meters away.
TEPCO: Tokyo Electric Power Company

東京電力株式会社福島第一原子力発電所の20km以遠のモニタリング結果の推移 (Readings at Reading point out of 20 km Zone of TEPCO Fukushima Dai-ichi NPP)

(TEPCO:Tokyo Electric Power Company)



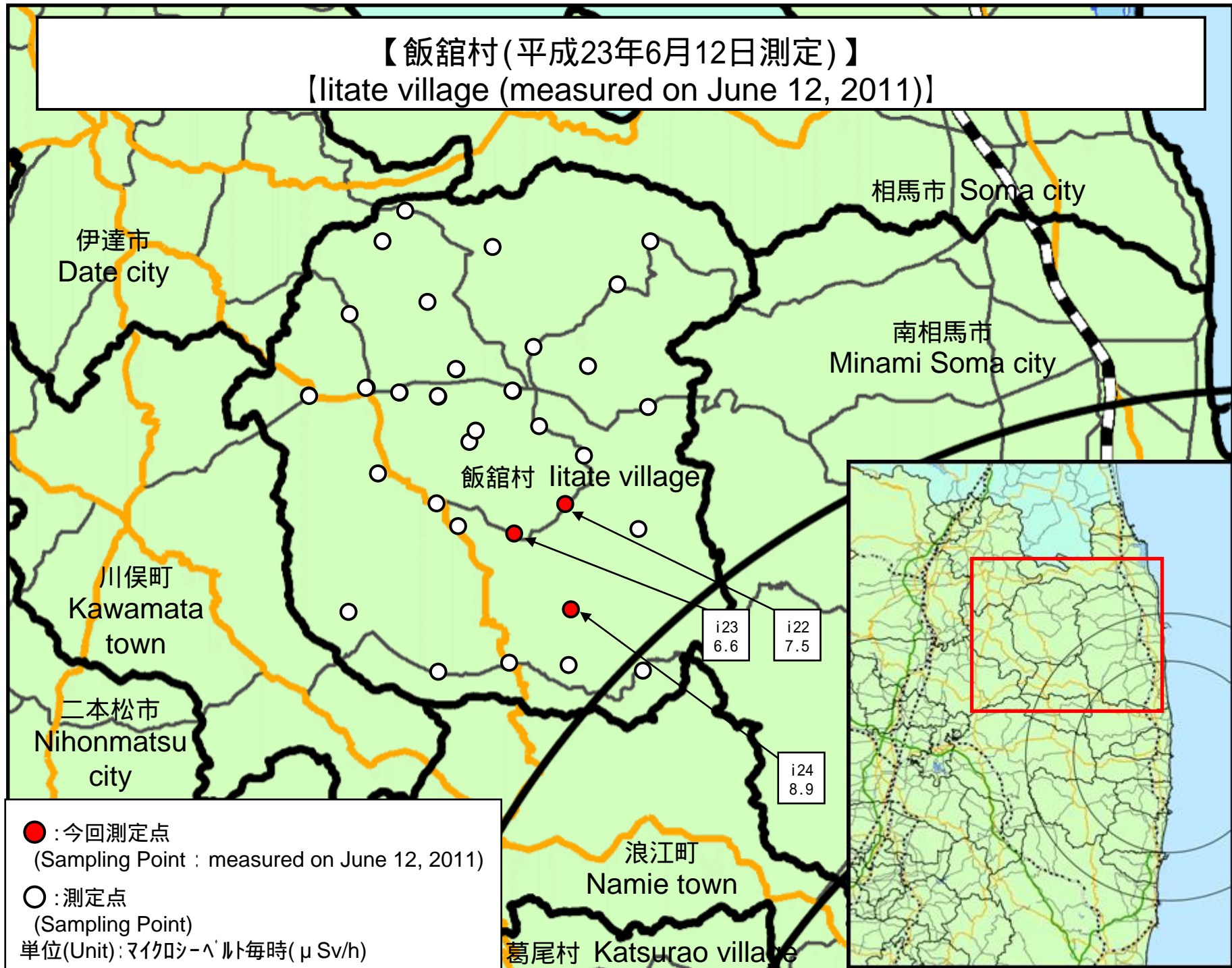
相馬郡飯館村 (平成23年6月12日測定)

Soma county litate village (measured on June 12, 2011)

Nal (ヨウ化ナトリウム)シンチレータによる値(measured by Nal scintillator detector)

測定場所 (福島第一発電所からの距離) Reading Post(length from NPP)		測定日時 Monitoring Time	数値(マイクロシーベルト/時) Reading(unit : μ Sv / h)	天候 Weather	実施者 Reading by
測定エリア Reading Point	i22 相馬郡飯館村小宮 (35km北西) Soma county litate village Komiya (35kmNorth/West)	2011/6/12 13:34	7.5	降雨なし No Rain	日本原子力研究開発機構 JAEA
測定エリア Reading Point	i23 相馬郡飯館村小宮 (36km北西) Soma county litate village Komiya (36kmNorth/West)	2011/6/12 13:45	6.6	降雨なし No Rain	日本原子力研究開発機構 JAEA
測定エリア Reading Point	i24 相馬郡飯館村小宮 (32km北西) Soma county litate village Komiya (32kmNorth/West)	2011/6/12 13:20	8.9	降雨なし No Rain	日本原子力研究開発機構 JAEA

【飯館村(平成23年6月12日測定)】
【Iitate village (measured on June 12, 2011)】



浪江町 (平成23年6月12日測定)

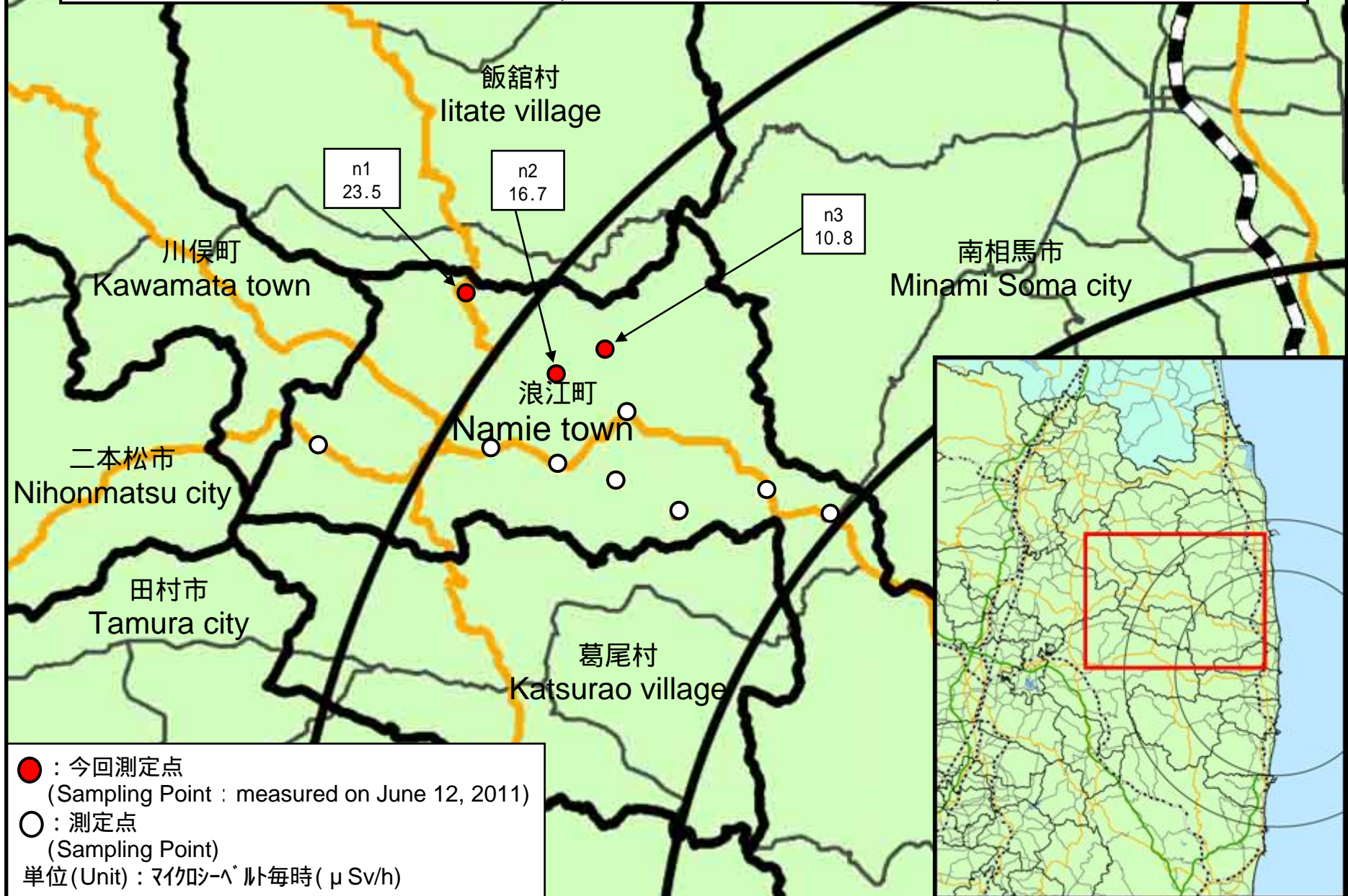
Namie Town (measured on June 12, 2011)

Nal(ヨウ化ナトリウム)シンチレータによる値(measured by NaI scintillator detector)

測定場所(福島第一発電所からの距離) Reading Post(length from NPP)		測定日時 Monitoring Time	数値(マイクロシーベルト/時) Reading(unit : μ Sv / h)	天候 Weather	実施者 Reading by
測定エリア Reading Point	n1 双葉郡浪江町赤字木(31km北西) Futaba county Namie town Akougi (31kmNorth/West)	2011/6/12 10:03	23.5	降雨なし No Rain	日本原子力研究開発機構 JAEA
測定エリア Reading Point	n2 双葉郡浪江町赤字木(28km北西) Futaba county Namie town Akougi (28kmNorth/West)	2011/6/12 11:48	16.7	降雨なし No Rain	日本原子力研究開発機構 JAEA
測定エリア Reading Point	n3 双葉郡浪江町赤字木(28km北西) Futaba county Namie town Akougi (28kmNorth/West)	2011/6/12 11:24	10.8	降雨なし No Rain	日本原子力研究開発機構 JAEA

(JAEA: Japan Atomic Energy Agency)

【浪江町(平成23年6月12日測定)】
【Namie town (measured on June 12, 2011)】



《 日常生活と放射線 》



※ Sv【シーベルト】=放射線の種類による生物効果の定数(※) × Gy【グレイ】

※ X線、γ線では 1

Radiation in Daily-life

※Unit : μSv



※ Sv [Sievert] = Constant of organism effect by kind of radiation (※) × Gy [gray]

※ It is 1 in case of X ray and γ ray.