

福島第一原子力発電所の20km以遠のモニタリング結果について
(Readings at Reading Post out of 20 km Zone of Fukushima Dai-ichi NPP)

平成23年5月28日 13時00分現在
(As of 13:00 May 28, 2011)

文 部 科 学 省

(Ministry of Education, Culture, Sports, Science and Technology (MEXT))

文部科学省が集計した結果
Monitoring Outputs by MEXT

- * 1 GM (ガイガーミュラー計数管) による値 (measured by Geiger-Müller counter)
- * 2 電離箱による値 (measured by ionization chamber type survey meter)
- * 3 NaI (ヨウ化ナトリウム) シンチレータによる値 (measured by NaI scintillator detector)
- * 4 測定時間内における測定値の変動範囲 (variation range of the measuring data in measuring time)
- * 5 半導体検出器による値 (measured by semiconductor detector)

測定場所 (福島第一発電所からの距離) Reading Post (length from NPP)		測定日時 Monitoring Time	数値 (マイクロシーベルト/時) Reading (unit: μ Sv / h)	天候 Weather	実施者 Reading by
いわき市 Iwaki city	[74] いわき市小川町高萩 (36km南南西) Iwaki city Ogawa town Takahagi (36kmSouth/South/West)	2011/5/28 10:31	0.2 *3	降雨あり Rain	文部科学省 MEXT
	[75] いわき市内郷御殿町 (43km南南西) Iwaki city Uchigoumiyamaya town (43kmSouth/South/West)	2011/5/28 10:09	0.2 *3	降雨なし No Rain	文部科学省 MEXT
	[84] いわき市三和町差塩 (39km南西) Iwaki city Miwa-town Saiso (39kmSouth/West)	2011/5/28 9:30	0.3 *3	降雨あり Rain	文部科学省 MEXT
	[106] いわき市川前町小白井字将監小屋 (32km西南西) Iwaki city Kawamae town Ojiroi aza Syokangoya (32kmWest/South/West)	2011/5/28 9:36	0.3 *3	降雨あり Rain	日本原子力研究開発機構 JAEA
郡山市 Koriyama city	[86] 郡山市大槻町長右工門林 (63km西) Koriyama city Ootsuki town Choemonbayashi (63kmWest)	2011/5/28 6:00	0.8 *5	降雨なし No Rain	防衛省 Ministry of Defense
伊達市 Date city	[102] 伊達市月館町月館字町 (51km北西) Date city Tsukidate town Tsukidate aza Machi (51kmNorth/West)	2011/5/28 9:18	1.1 *3	降雨なし No Rain	日本原子力研究開発機構 JAEA
伊達郡川俣町 Date county Kawamata town	[36] 伊達郡川俣町山木屋大洪 (39km西北西) Date county Kawamata town Yamakiya Oonukari (39kmWest/North/West)	2011/5/28 9:33	2.9 *3	降雨なし No Rain	文部科学省 MEXT
福島市 Fukushima city	[1] 福島市杉妻町 (62km北西) Fukushima city Sugitsuma town (62kmNorth/West)	2011/5/28 8:16	1.2 *3	降雨なし No Rain	日本原子力研究開発機構 JAEA
	[2] 福島市大波滝ノ入 (56km北西) Fukushima city Onami Takinoiri (56kmNorth/West)	2011/5/28 8:59	1.9 *3	降雨なし No Rain	日本原子力研究開発機構 JAEA
	[85] 福島市荒井原宿 (66km西北西) Fukushima city Arai Harajiku (66kmWest/North/West)	2011/5/28 6:00	0.2 *5	降雨なし No Rain	防衛省 Ministry of Defense
双葉郡川内村 Futaba county Kawauchi Village	[87] 双葉郡川内村上川内花ノ内 (29km西南西) Futaba county Kawauchi Village Kamikawauchi Hananouchi (29kmWest/South/West)	2011/5/28 6:00	1.0 *2	降雨あり Rain	防衛省 Ministry of Defense

(JAEA: Japan Atomic Energy Agency)

福島第一原子力発電所周辺のモニタリング結果 (Readings at Reading point out of Fukushima Dai-ichi NPP)

測定日時 (Monitoring Time)
2011/5/28
6:00 ~ 10:31

測定箇所(Reading point)



単位(Unit): マイクロシーベルト毎時 (μSv/h)

円は範囲の概略を示す(Circles indicate approximate range.)

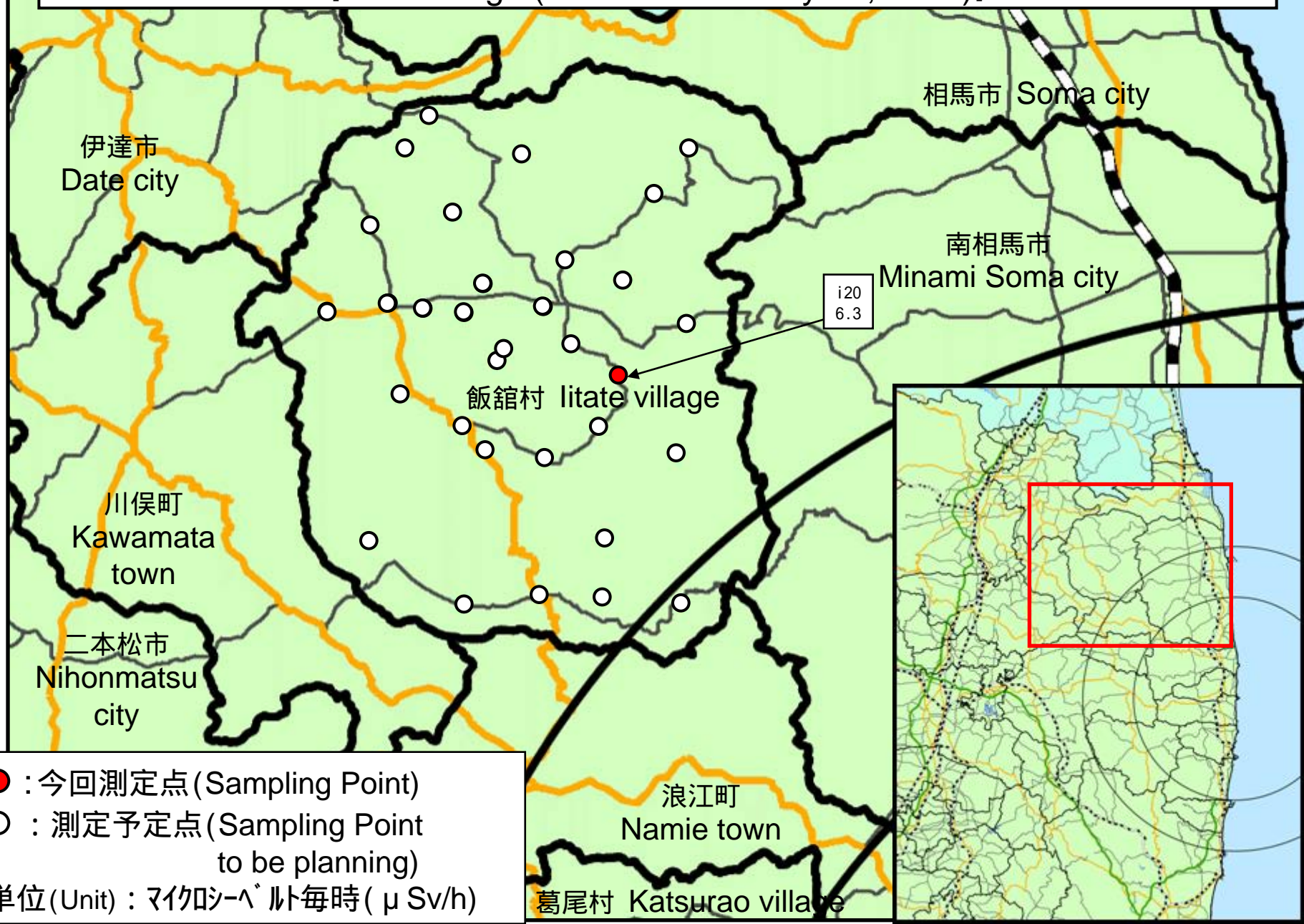
- * 1 GM(ガイガーミュラー計数管)による値(measured by Geiger-Müller counter)
- * 2 電離箱による値(measured by ionization chamber type survey meter)
- * 3 NaI(ヨウ化ナトリウム)シンチレータによる値(measured by NaI scintillator detector)
- * 4 測定時間内における測定値の変動範囲(variation range of the measuring data in measuring time)
- * 5 半導体検出器による値 (measured by semiconductor detector)

相馬郡飯館村(平成23年5月28日測定)
Soma county litate village (measured on May 28, 2011)

測定場所(福島第一発電所からの距離) Reading Post(length from NPP)		測定日時 Monitoring Time	数値(マイクロシーベルト/時)* Reading(unit : μ Sv / h)	天候 Weather	実施者 Reading by
測定エリア Reading Point	i20 相馬郡飯館村関沢(36km北西) Soma county litate village Sekisawa (36kmNorth/West)	2011/5/28 9:55	6.3 *3	降雨なし No Rain	日本原子力研究開発機構 JAEA

JAEA: Japan Atomic Energy Agency

【飯館村(平成23年5月28日測定)】
【Iitate village (measured on May 28, 2011)】



- : 今回測定点 (Sampling Point)
- : 測定予定点 (Sampling Point to be planning)

単位 (Unit) : マイクロシーベルト毎時 ($\mu\text{Sv/h}$)