

) 가 가

\*1 GM(가 - )  
 \*2  
 \*3 Nal( - )  
 \*4

( 1 )	( 가 / ) ( 가 )			
<b>[1]</b> (62km )	<b>5 3 16 46</b>	<b>1.3</b> *2		
[1] (62km )	5 3 8 26	1.5 *2		
[2] (56km )	5 3 8 56	1.5 *2		
[3] (46km )	5 3 9 57	2.1 *2		
[4] 가 가 (47km )	5 3 15 54	1.0 *2		
[5] (42km )	5 3 10 58	0.6 *2		
[6] 가 (32km )	5 3 11 27	0.5 *2		
[7] 가 (32km )	5 3 11 33	0.6 *2		
[10] (44km )	5 3 15 30	0.8 *2		
[11] (43km )	5 3 15 23	0.8 *2		
[12] (39km )	5 3 13 58	0.1 *2		
[13] (37km )	5 3 13 00	0.3 *2		
[14] (34km )	5 3 12 49	0.3 *2		
[15] (32km ) 가	5 3 12 32	0.7 *2		
[20] (41km )	5 3 14 15	0.4 *2		
[21] 가 가 가 (32km )	5 3 14 55	3.6 *2		
[22] 가 (35km )	5 3 14 38	0.4 *2		
[23] (39km )	5 3 14 27	0.7 *2		
[31] (30km )	5 3 9 54	6.9 *2		
[32] (31km )	5 3 10 10	18.2 *2		
[33] (33km ) 가	5 3 10 23	14.1 *2		
[34] (30km )	5 3 13 24	4.8 *2		
[36] 가 (40km )	5 3 9 29	3.1 *2		
[37] (48km )	5 3 9 47	3.3 *2		
[38] (34km )	5 3 12 18	0.3 *2		
[39] (41km ) 가	5 3 10 27	0.6 *2		
[41] (21km )	5 3 13 30	0.6 *2		
[41] (21km )	5 3 9 40	0.5 *2		

\*1 GM(가 - )

\*2

\*3 Nal( - )

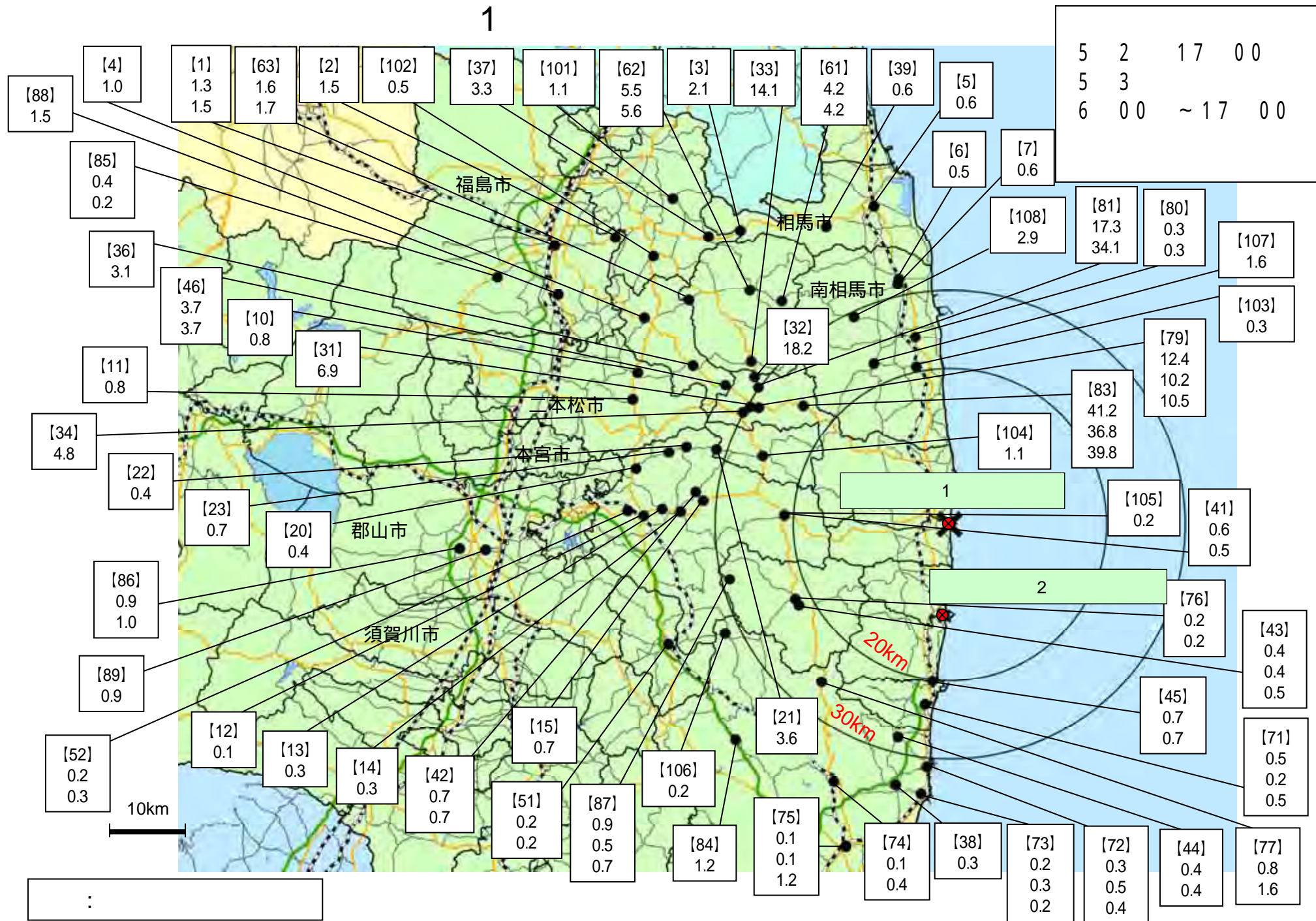
\*4

( 1 )	( 가 / )	( 가 )		
[42] (33km )	5 3 13 10	0.7 *2		
[42] (33km )	5 3 10 00	0.7 *2		
[43] 가 (22km )	5 3 15 00	0.4 *2		
[43] 가 (22km )	5 3 11 00	0.4 *2		
[43] 가 (22km )	5 3 10 38	0.5 *2		
[44] (28km )	5 3 13 00	0.4 *2		
[44] (28km )	5 3 10 00	0.4 *2		
[45] (20km )	5 3 13 08	0.7 *2		
[45] (20km )	5 3 9 26	0.7 *2		
[46] 가 (34km )	5 3 13 20	3.7 *2		
[46] 가 (34km )	5 3 11 00	3.7 *2		
[51] (39km )	5 3 14 03	0.2 *3		
[51] (39km )	5 3 11 04	0.2 *3		
[52] 가 (41km )	5 3 14 54	0.2 *3		
[52] 가 (41km )	5 3 11 38	0.3 *3		
[61] (36km )	5 3 14 55	4.2 *3		
[61] (36km )	5 3 12 56	4.2 *3		
[62] (39km )	5 3 15 05	5.5 *3		
[62] (39km )	5 3 12 47	5.6 *3		
[63] (44km )	5 3 15 30	1.6 *3		
[63] (44km )	5 3 11 06	1.7 *3		
<b>[71]</b> 가 ( ) (23km )	<b>5 3 15 07</b>	<b>0.5 *2</b>		<b>(NBC )</b>
[71] 가 ( ) (23km )	5 3 13 58	0.2 *2		
[71] 가 ( ) (23km )	5 3 9 28	0.5 *2		(NBC )
<b>[72]</b> 가 ( ) (31km )	<b>5 3 15 30</b>	<b>0.3 *2</b>		<b>(NBC )</b>
[72] (31km )	5 3 13 35	0.5 *2		
[72] (31km )	5 3 9 52	0.4 *2		(NBC )
<b>[73]</b> 가 ( ) (35km )	<b>5 3 15 45</b>	<b>0.2 *2</b>		<b>(NBC )</b>
[73] (35km )	5 3 12 34	0.3 *2		
[73] (35km )	5 3 10 05	0.2 *2		(NBC )
[74] 가 (36km )	5 3 11 20	0.1 *2		(NBC )
[74] 가 (36km )	5 3 10 50	0.4 *2		
<b>[75]</b> 가 ( ) (43km )	<b>5 3 16 55</b>	<b>0.1 *2</b>		<b>(NBC )</b>

\*1 GM(가 - )  
 \*2  
 \*3 Nal( - )  
 \*4

( 1 )	( 가 / ) ( 가 )		
[75] (43km )	5 3 10 32	0.1 *2	(NBC )
[75] (43km )	5 3 10 29	1.2 *2	
[76] 가 가 ( ) (22km )	5 3 12 20	0.2 *2	(NBC )
[76] 가 가 ( ) (22km )	5 3 10 51	0.2 *2	
[77] 가 가 (26km )	5 3 12 04	0.8 *2	(NBC )
[77] 가 가 (26km )	5 3 11 27	1.6 *2	
<b>[79] 가 (29km )</b>	<b>5 3 14 55</b>	<b>12.4 *2</b>	<b>(NBC )</b>
[79] 가 (29km )	5 3 13 00	10.2 *2	
[79] 가 (29km )	5 3 10 00	10.5 *2	(NBC )
[80] (24km )	5 3 12 12	0.3 *2	
[80] (24km )	5 3 8 21	0.3 *2	(NBC )
<b>[81] (31km )</b>	<b>5 3 14 20</b>	<b>17.3 *2</b>	<b>(NBC )</b>
[81] (31km )	5 3 9 30	34.1 *2	(NBC )
<b>[83] (24km )</b>	<b>5 3 15 05</b>	<b>41.2 *2</b>	<b>(NBC )</b>
[83] (24km )	5 3 11 19	36.8 *2	
[83] (24km )	5 3 10 15	39.8 *2	(NBC )
[84] (39km )	5 3 9 46	1.2 *2	
[85] (66km )	5 3 14 00	0.4 *2	
[85] (66km )	5 3 6 00	0.2 *2	
[86] (63km )	5 3 14 00	0.9 *2	
[86] (63km )	5 3 6 00	1.0 *2	
[87] 가 가 (29km )	5 3 14 00	0.9 *2	
[87] 가 가 (29km )	5 3 11 29	0.5 *2	
[87] 가 가 (29km )	5 3 6 00	0.7 *2	
[88] (55km ) 가	5 2 17 00	1.5 *2	
[89] (60km )	5 2 17 00	0.9 *2	
[101] (55km )	5 3 9 25	1.1 *2	
[102] (50km )	5 3 16 02	0.5 *2	
[103] 가 (20km )	5 3 12 33	0.3 *2	
[104] 가 (25km )	5 3 13 49	1.1 *2	
[105] (25km )	5 3 12 09	0.2 *2	
[106] 가 (30km )	5 3 9 55	0.2 *2	
[107] (25km )	5 3 12 51	1.6 *2	
[108] (30km )	5 3 13 07	2.9 *2	

1



[88]  
1.5

[4]  
1.0  
[1]  
1.3  
1.5  
[63]  
1.6  
1.7

[2]  
1.5  
[102]  
0.5

[37]  
3.3  
[101]  
1.1

[62]  
5.5  
5.6  
[3]  
2.1

[33]  
14.1  
[61]  
4.2  
4.2

[39]  
0.6  
[5]  
0.6

[6]  
0.5  
[7]  
0.6

[85]  
0.4  
0.2

福島市

相馬市

南相馬市

[108]  
2.9

[81]  
17.3  
34.1

[80]  
0.3  
0.3

[107]  
1.6

[36]  
3.1

[46]  
3.7  
3.7

[10]  
0.8

[31]  
6.9

[32]  
18.2

[108]  
2.9

[81]  
17.3  
34.1

[80]  
0.3  
0.3

[107]  
1.6

[103]  
0.3

[11]  
0.8

[34]  
4.8

[22]  
0.4

[23]  
0.7

[20]  
0.4

郡山市

本宮市

[104]  
1.1

[83]  
41.2  
36.8  
39.8

[79]  
12.4  
10.2  
10.5

1

[105]  
0.2

[41]  
0.6  
0.5

[86]  
0.9  
1.0

2

[76]  
0.2  
0.2

[43]  
0.4  
0.4  
0.5

[89]  
0.9

須賀川市

20km

30km

[45]  
0.7  
0.7

[71]  
0.5  
0.2  
0.5

[52]  
0.2  
0.3

[12]  
0.1

[13]  
0.3

[14]  
0.3

[42]  
0.7  
0.7

[15]  
0.7

[51]  
0.2  
0.2

[87]  
0.9  
0.5  
0.7

[106]  
0.2

[21]  
3.6

[75]  
0.1  
0.1  
1.2

[84]  
1.2

[74]  
0.1  
0.4

[38]  
0.3

[73]  
0.2  
0.3  
0.2

[72]  
0.3  
0.5  
0.4

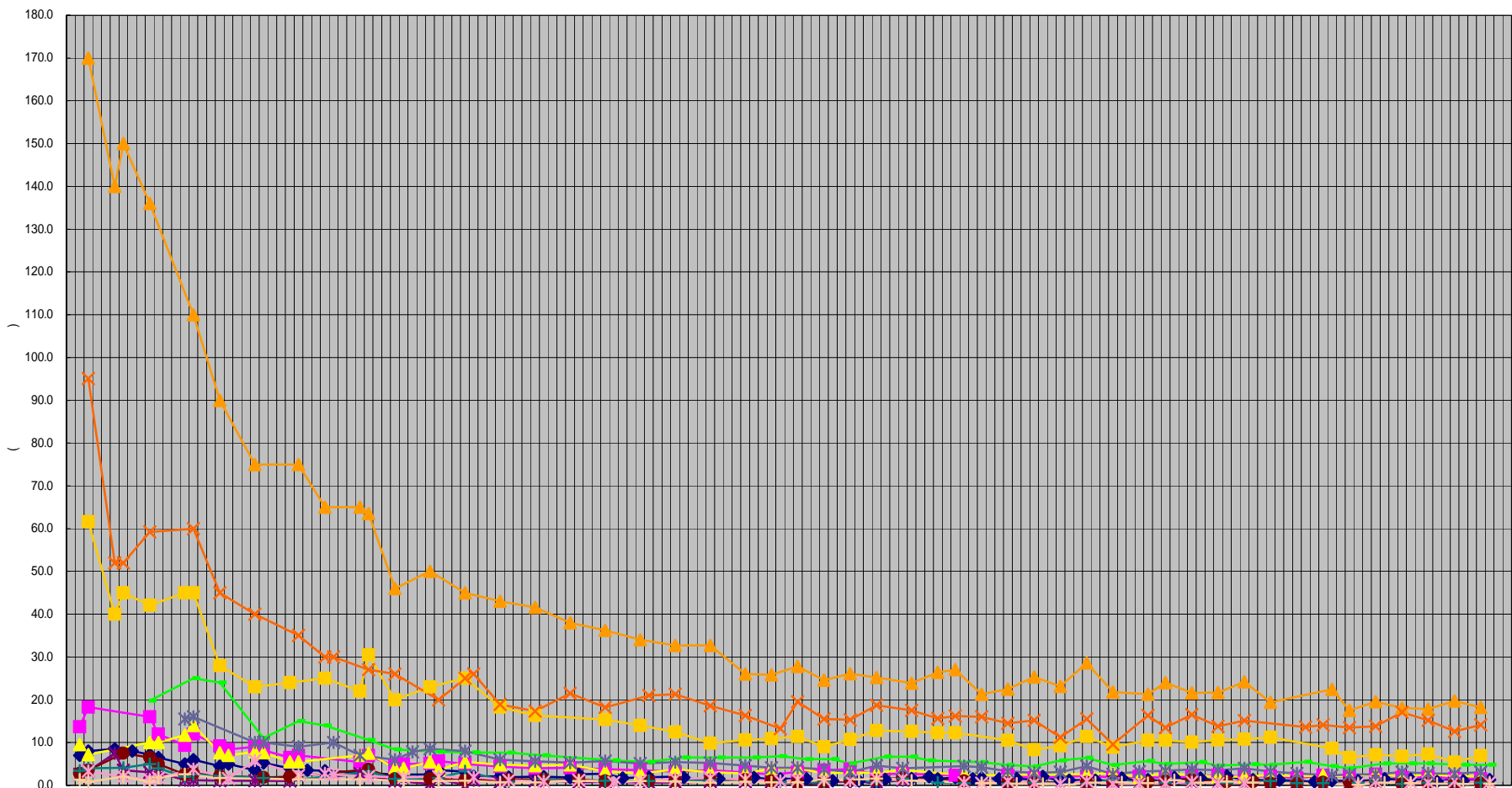
:

[44]  
0.4

[77]  
0.8  
1.6

1

20km



0 100 200 300 400 500 600 700 800 900 1000 1100 1200 1300 1400 1500 1600 1700 1800

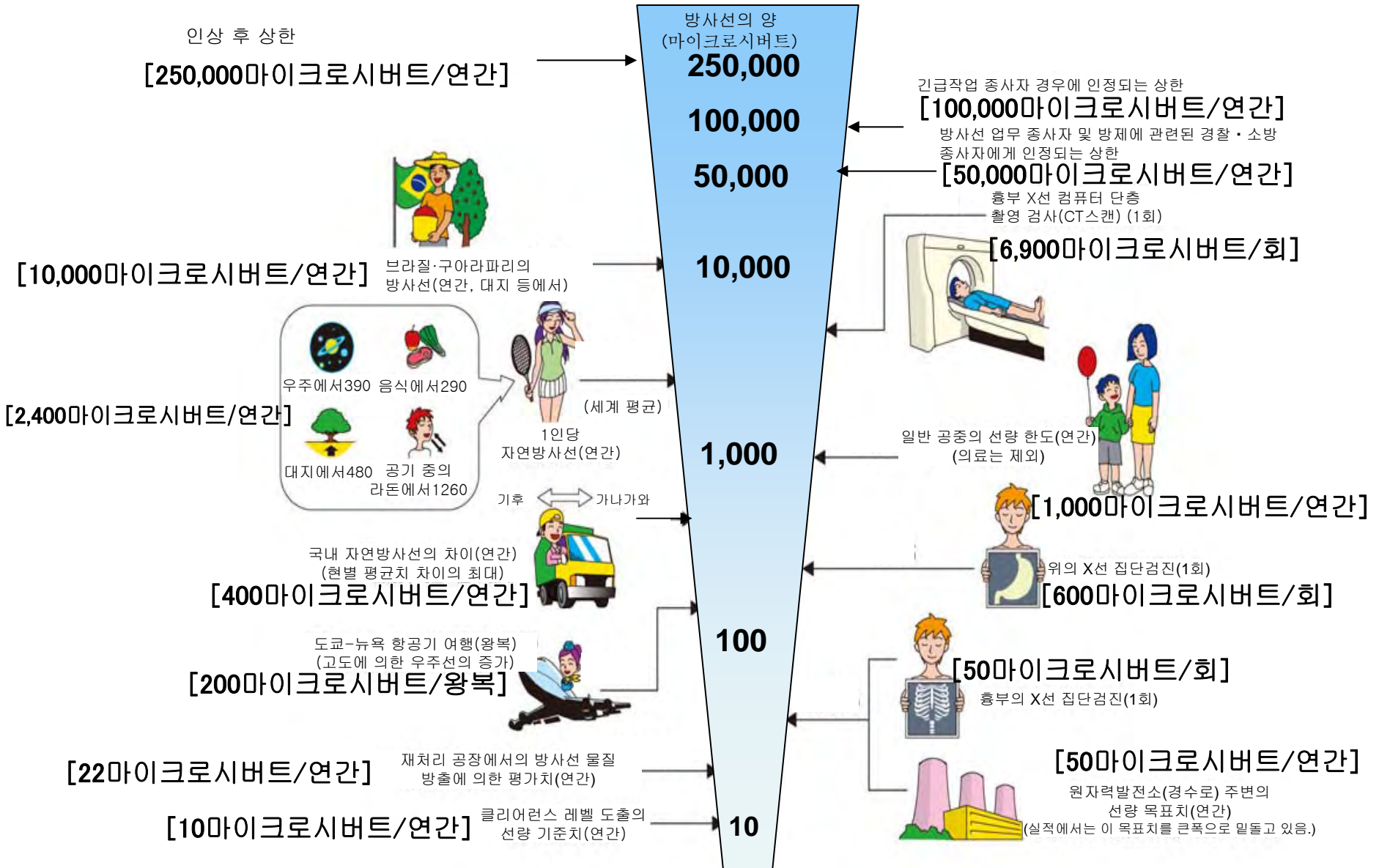
17 16 15 14 13 12 11 10 9 8 7 6 5 4 3 2 1

0 100 200 300 400 500 600 700 800 900 1000 1100 1200 1300 1400 1500 1600 1700 1800

가 6 / 10

# 《 일상생활과 방사선 》

주:본 자료는 일본어로 작성한 자료의 잠정적 번역임.



※ Sv【시버트】=방사선 종류에 의한 생물효과의 정수 (※) × Gy【그레이】

※ X선, γ선에서는 1