

离福岛第一核电站有20公里以上地区累计放射线量结果

2011年4月22日10点00分至今
文部科学省

* 1 使用简易型放射线测量仪(小型放射线测量仪)的数值

地点(离福岛第一核电站的距离)	设置日期	上次采样日期 (x)	上次采样数值 (a) (微西弗)	采集日期 (y)	累计数值(b) (微西弗)	经过时间 (z = y - x)	累计数值 (c = b - a) (微西弗)	天候
测定区域 [31] 双叶郡浪江町津島仲冲 (约30km西北偏西)	2011/3/23 11:43	2011/4/20 16:47	8542 **	2011/4/21 9:53	8682 **	17时间06分	140 (8.2 μSv/小时)	没下雨
测定区域 [32] 双叶郡浪江町赤宇木手七郎 (约30km西北)	2011/3/23 12:14	2011/4/20 16:25	19470 **	2011/4/21 10:17	19800 **	17时间52分	330 (18.5 μSv/小时)	没下雨
测定区域 [33] 相马郡饭馆村长泥 (约30km西北)	2011/3/23 12:32	2011/4/20 16:05	11200 **	2011/4/21 10:38	11390 **	18时间33分	190 (10.2 μSv/小时)	没下雨
测定区域 [34] 双叶郡浪江町津岛大高木 (约30km西北)	2011/3/23 13:08	2011/4/20 15:01	4105 **	2011/4/21 11:48	4192 **	20时间47分	87 (4.2 μSv/小时)	没下雨
测定区域 [38] 磐城市四仓町白岩保木田 (约35km南)	2011/3/31 16:23	2011/4/20 11:36	333 **	2011/4/21 11:48	340 **	24时间12分	7 (0.3 μSv/小时)	没下雨
测定区域 [71] 双叶郡广野町下北迫苗代替 (约25km南)	2011/3/23 13:00	2011/4/20 12:30	828 **	2011/4/21 12:32	840 **	24时间02分	12 (0.5 μSv/小时)	没下雨
测定区域 [79] 双叶郡浪江町下津岛萱深 (约30km西北)	2011/3/23 14:09	2011/4/20 15:16	9383 **	2011/4/21 11:11	9577 **	19时间55分	194 (9.7 μSv/小时)	没下雨
测定区域 [7] 南相马市鹿岛区寺内本屋敷 (约35km北)	2011/3/23 12:06	2011/4/20 12:52	568 **	2011/4/21 11:32	581 **	22时间40分	13 (0.6 μSv/小时)	没下雨
测定区域 [1] 福岛市杉妻町 (约60km西北)	2011/3/24 15:20	2011/4/20 15:56	691 **	2011/4/21 15:10	707 **	23时间14分	16 (0.7 μSv/小时)	没下雨
测定区域 [15] 田村市常叶町山根鹿岛 (约35km西)	2011/3/24 10:58	2011/4/20 11:26	943 **	2011/4/21 11:22	957 **	23时间56分	14 (0.6 μSv/小时)	没下雨
测定区域 [84] 磐城市三和町差盐 (约40km西南)	2011/3/25 10:40	2011/4/20 10:07	129 **	2011/4/21 10:08	133 **	24时间01分	4 (0.2 μSv/小时)	没下雨
测定区域 [39] 相马市山上上並木 (约45km北)	2011/4/1 10:45	2011/4/20 11:05	309 **	-	-	-	-	没下雨
测定区域 [76] 双叶郡川内村上川内早渡 (约20km西南)	2011/4/2 11:35	2011/4/20 10:42	208 **	2011/4/21 10:40	218 **	23时间58分	10 (0.4 μSv/小时)	没下雨
测定区域 [80] 南相马市原町区高见町 (约25km北)	2011/4/3 11:56	2011/4/20 13:18	221 **	2011/4/21 12:00	231 **	22时间42分	10 (0.4 μSv/小时)	没下雨
测定区域 [21] 双叶郡葛尾村上野川 (约30km西北偏西)	2011/4/8 13:18	2011/4/20 14:16	1000 **	2011/4/21 12:40	1074 **	22时间24分	74 (3.3 μSv/小时)	没下雨

注)括号中的累计数值除以经过时间的数值(c/z)。

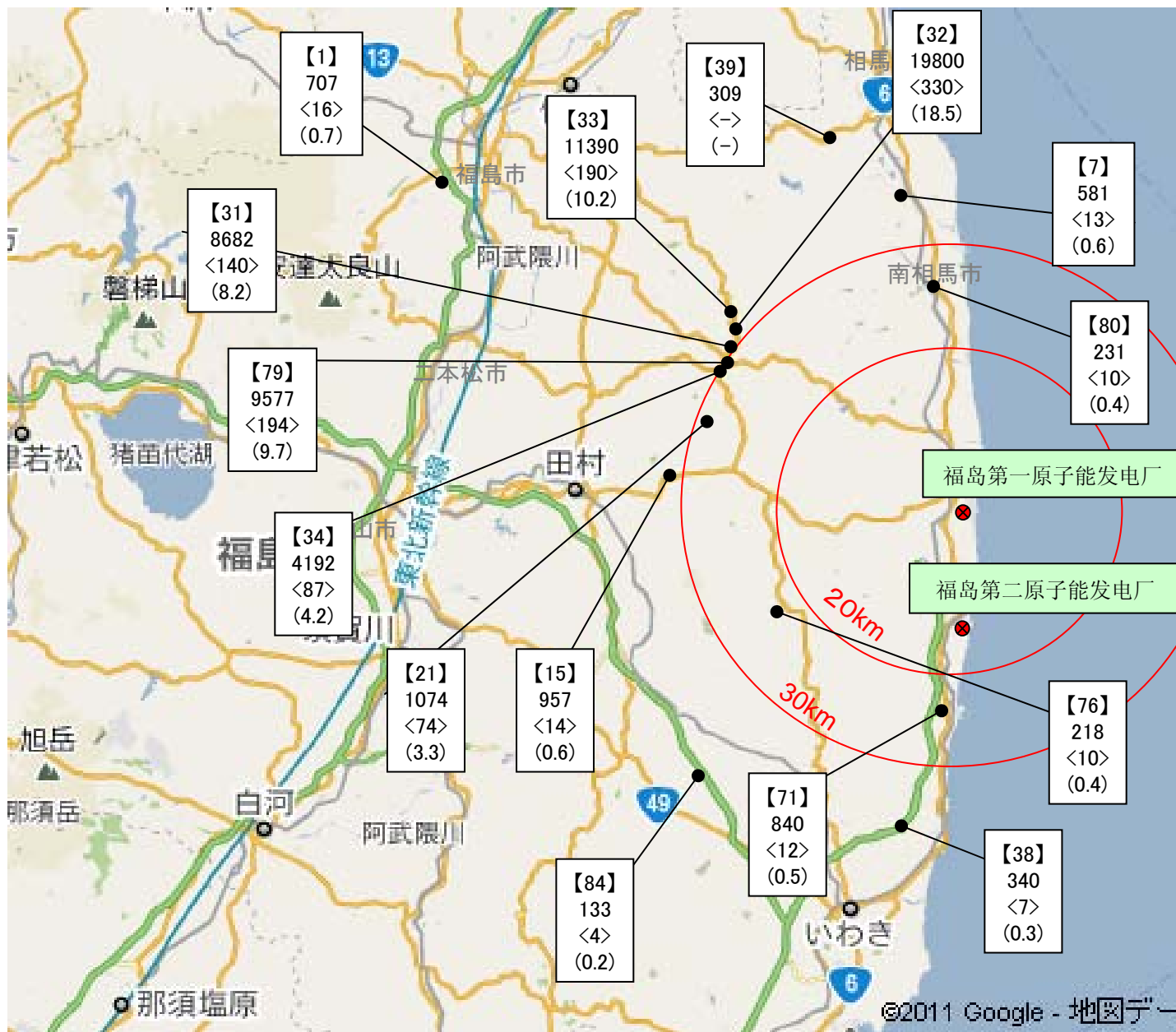
·测定单位:文部科学省

·上次采样数值为0.0的是这次新增加的区域。

·3月12日6时至4月5日24时,福岛第一原子能发电站半径20km以外周边地区的累计放射线物质的估算,参照2011年4月10日召开的第22次原子能安全委员会临时会议资料第1-2号。(http://www.nsc.go.jp/anzen/shidai/genan2011/genan022/siry01-2.pdf)

·[39]的4月21日采样,因电池用完,更换电池,4月22日开始采样数据。

福岛第一核电站周边地区累计放射线量结果



测量时间

- ・3月23日～4月21日 (测量点: 31、33、71)
- ・3月23日～3月29日、3月30日～4月21日 (测量点: 34、79)
- ・3月23日～4月15日、4月16日～4月21日 (测量点: 32)
- ・3月24日～4月21日 (测量点: 7、15)
- ・3月24日～3月28日、3月29日～4月21日 (测量点: 1)
- ・3月25日～4月21日 (测量点: 84)
- ・3月31日～4月21日 (测量点: 38)
- ・4月1日～4月20日 (测量点: 39)
- ・4月2日～4月21日 (测量点: 76)
- ・4月3日～4月21日 (测量点: 80)
- ・4月8日～4月21日 (测量点: 21)

● 测量点

(凡例)

【测量点编号】
 累计放射线量※
 <上次采样日期后的增加量>
 (每小时平均放射线量)

※累计放射线量是从开始测量之日起至4月21日，大约13至29天的累计。

单位：微西弗
 (微西弗/小时)

<<日常生活与辐射>>



※ Sv【西弗】= 辐射种类产生的生物效应常数 (※) × Gy【格雷】

※ X射线、γ射线为 1