

离福岛第一核电站有20公里以上地区累计放射线量结果

2011年4月21日10点00分至今
文部科学省

*1 使用简易型放射线测量仪(小型放射线测量仪)的数值

地点(离福岛第一核电站的距离)	设置日期	上次采样日期 (x)	上次采样数值 (a) (微西弗)	采集日期 (y)	累计数值(b) (微西弗)	经过时间 (z = y - x)	累计数值 (c = b - a) (微西弗)	天候
测定区域【31】 双叶郡浪江町津岛仲冲 (约30km西北偏西)	2011/3/23 11:43	2011/4/19 10:22	8300 **	2011/4/20 16:47	8542 **	30时间25分	242 (8.0 μSv/小时)	没下雨
测定区域【32】 双叶郡浪江町赤字木手七郎 (约30km西北)	2011/3/23 12:14	2011/4/19 10:45	18940 **	2011/4/20 16:25	19470 **	29时间40分	530 (17.9 μSv/小时)	没下雨
测定区域【33】 相马郡饭馆村长泥 (约30km西北)	2011/3/23 12:32	2011/4/19 10:59	10920 **	2011/4/20 16:05	11200 **	29时间06分	280 (9.6 μSv/小时)	没下雨
测定区域【34】 双叶郡浪江町津岛大高木 (约30km西北)	2011/3/23 13:08	2011/4/19 12:00	3995 **	2011/4/20 15:01	4105 **	27时间01分	110 (4.1 μSv/小时)	没下雨
测定区域【38】 磐城市四仓町白岩保木田 (约35km南)	2011/3/31 16:23	2011/4/19 11:36	326 **	2011/4/20 11:36	333 **	24时间00分	7 (0.3 μSv/小时)	没下雨
测定区域【71】 双叶郡广野町下北迫苗代替 (约25km南)	2011/3/23 13:00	2011/4/19 12:29	815 **	2011/4/20 12:30	828 **	24时间01分	13 (0.5 μSv/小时)	有下雨
测定区域【79】 双叶郡浪江町下津岛萱深 (约30km西北)	2011/3/23 14:09	2011/4/19 11:46	9124 **	2011/4/20 15:16	9383 **	27时间30分	259 (9.4 μSv/小时)	没下雨
测定区域【7】 南相马市鹿岛区寺内本屋敷 (约35km北)	2011/3/23 12:06	2011/4/19 11:52	553 **	2011/4/20 12:52	568 **	25时间00分	15 (0.6 μSv/小时)	没下雨
测定区域【1】 福岛市杉妻町 (约60km西北)	2011/3/24 15:20	2011/4/19 15:15	673 **	2011/4/20 15:56	691 **	24时间41分	18 (0.7 μSv/小时)	没下雨
测定区域【15】 田村市常叶町山根鹿岛 (约35km西)	2011/3/24 10:58	2011/4/19 11:36	929 **	2011/4/20 11:26	943 **	23时间50分	14 (0.6 μSv/小时)	有下雨
测定区域【84】 磐城市三和町差盐 (约40km西南)	2011/3/25 10:40	2011/4/19 9:56	126 **	2011/4/20 10:07	129 **	24时间11分	3 (0.1 μSv/小时)	没下雨
测定区域【39】 相马市山上上並木 (约45km北)	2011/4/1 10:45	2011/4/19 10:23	295 **	2011/4/20 11:05	309 **	24时间42分	14 (0.6 μSv/小时)	有下雨
测定区域【76】 双叶郡川内村上川内早渡 (约20km西南)	2011/4/2 11:35	2011/4/19 10:46	197 **	2011/4/20 10:42	208 **	23时间56分	11 (0.5 μSv/小时)	没下雨
测定区域【80】 南相马市原町区高见町 (约25km北)	2011/4/3 11:56	2011/4/19 12:10	210 **	2011/4/20 13:18	221 **	25时间08分	11 (0.4 μSv/小时)	没下雨
测定区域【21】 双叶郡葛尾村上野川 (约30km西北偏西)	2011/4/8 13:18	2011/4/19 12:42	923 **	2011/4/20 14:16	1000 **	25时间34分	77 (3.0 μSv/小时)	没下雨

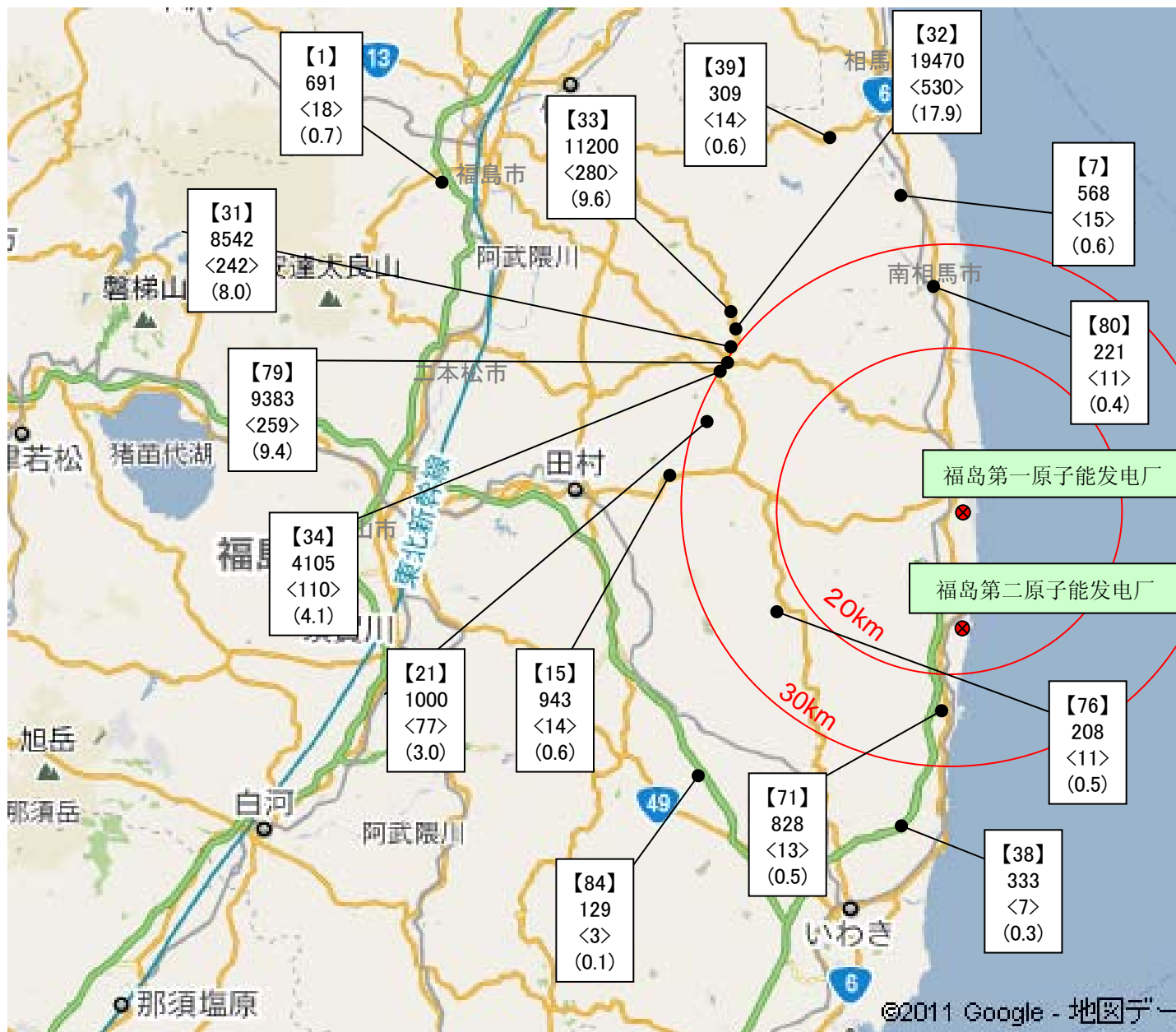
注)括号中的累计数值除以经过时间的数值(c/z)。

·测定单位:文部科学省

·上次采样数值为0.0的是这次新增加的区域。

·3月12日6时至4月5日24时,福岛第一原子能发电站半径20km以外周边地区的累计放射线物质的估算,参照2011年4月10日召开的第22次原子能安全委员会临时会议资料第1-2号。(http://www.nsc.go.jp/anzen/shidai/genan2011/genan022/siry01-2.pdf)

福岛第一核电站周边地区累计放射线量结果



- ### 测量时间
- 3月23日~4月20日 (测量点: 31、33、34)
 - 3月23日~4月15日、17日~20日 (测量点: 32)
 - 3月23日~4月13日、15日~16日、18日~20日 (测量点: 7)
 - 3月23日~4月11日、14日~20日 (测量点: 79)
 - 3月23日~28日、4月3日~20日 (测量点: 71)
 - 3月24日~4月16日、18日~20日 (测量点: 1)
 - 3月24日~4月11日、13日~20日 (测量点: 15)
 - 3月25日~4月1日、3日~20日 (测量点: 84)
 - 3月31日~4月1日、3日~20日 (测量点: 38)
 - 4月1日~4月13日、16日、18日~20日 (测量点: 39)
 - 4月2日~4月11日、13日~20日 (测量点: 76)
 - 4月3日~4月13日、15日~16日、18日~20日 (测量点: 80)
 - 4月8日~4月12日、13日~20日 (测量点: 21)
- 测量点

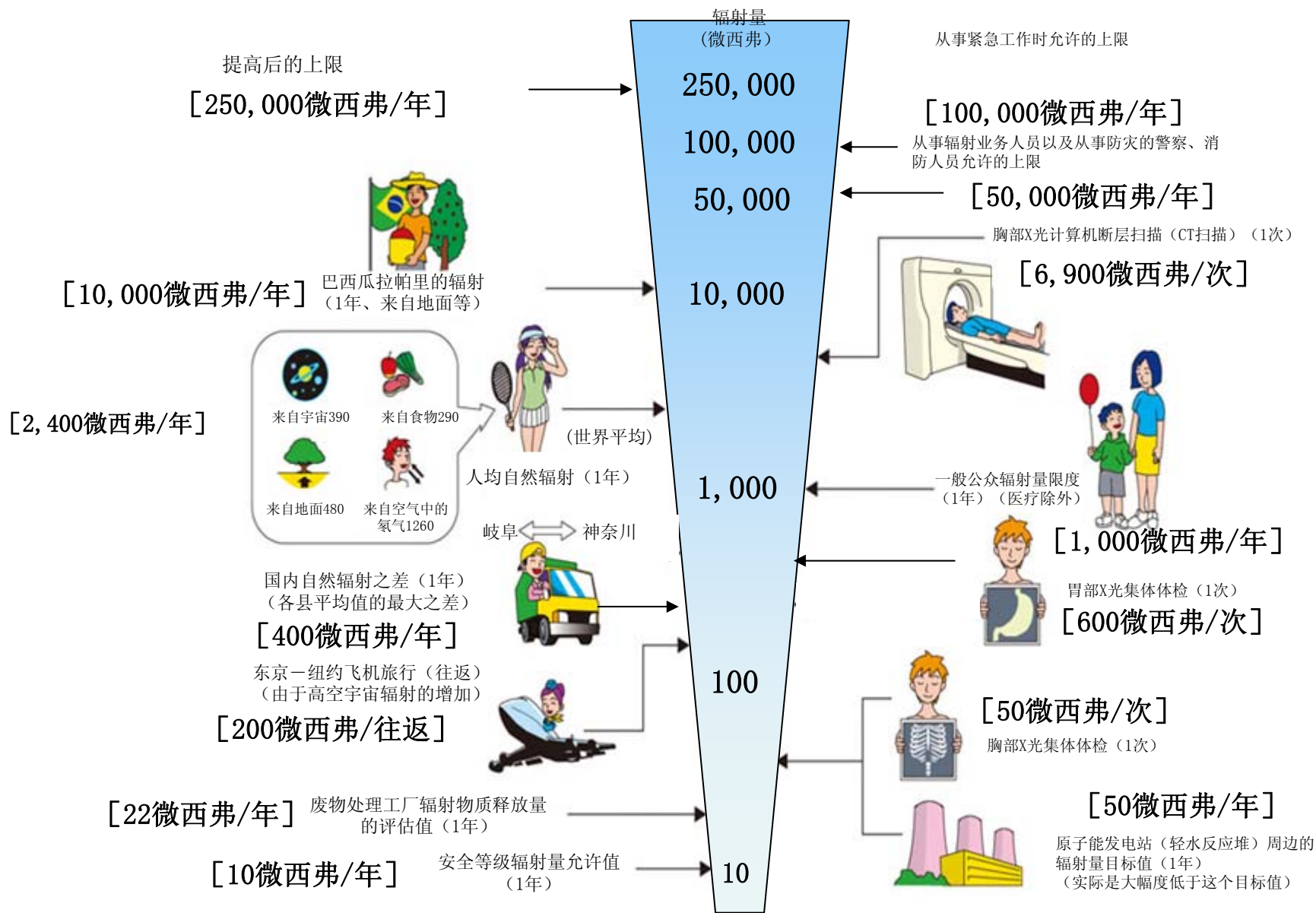
(凡例)

【测量点编号】
 累计放射线量※
 <上次采样日期后的增加量>
 (每小时平均放射量)

※累计放射线量是从开始测量之日起至4月20日，大约12至28天的累计。

单位: 微西弗
 (微西弗/小时)

<<日常生活与辐射>>



※ Sv【西弗】= 辐射种类产生的生物效应常数 (※) × Gy【格雷】

※ X射线、γ射线为 1