

2011.4.7 13:00

(μSv/h)

	Prefecture(City)	4/6														Usual Value Band	
		9-10	10-11	11-12	12-13	13-14	14-15	15-16	16-17	17-18	18-19	19-20	20-21	21-22	22-23		23-24
1	Hokkaido(Sapporo)	0.029	0.029	0.029	0.029	0.029	0.029	0.029	0.028	0.029	0.029	0.028	0.029	0.029	0.029	0.029	0.02 ~ 0.105
2	Aomori (Aomori)	0.026	0.026	0.026	0.026	0.026	0.026	0.026	0.026	0.026	0.026	0.026	0.027	0.027	0.027	0.026	0.017 ~ 0.102
3	Iwate (Morioka)	0.025	0.024	0.024	0.024	0.024	0.025	0.024	0.024	0.024	0.024	0.024	0.024	0.025	0.025	0.025	0.014 ~ 0.084
4	Miyagi (Sendai)	0.082	0.084	0.083	0.083	0.083	0.082	0.081	0.081	0.080	0.080	0.079	0.078	0.077	0.076	0.075	0.0176 ~ 0.0513
5	Akita (Akita)	0.034	0.034	0.034	0.034	0.034	0.034	0.034	0.034	0.034	0.034	0.034	0.034	0.035	0.035	0.035	0.022 ~ 0.086
6	Yamagata (Yamagata)	0.060	0.060	0.060	0.059	0.060	0.060	0.060	0.060	0.060	0.060	0.060	0.060	0.060	0.060	0.060	0.025 ~ 0.082
7	Fukushima (Fukushima)	2.400	2.400	2.400	2.400	2.400	2.400	2.400	2.400	2.400	2.400	2.400	2.400	2.400	2.400	2.400	0.037 ~ 0.046
8	Ibaraki (Mito)	0.161	0.162	0.162	0.162	0.162	0.162	0.161	0.161	0.159	0.159	0.159	0.159	0.159	0.159	0.159	0.036 ~ 0.056
9	Tochigi (Utsunomiya)	0.079	0.079	0.078	0.079	0.078	0.078	0.078	0.078	0.078	0.078	0.078	0.078	0.078	0.078	0.078	0.030 ~ 0.067
10	Gunma (Maebashi)	0.046	0.045	0.045	0.044	0.044	0.044	0.044	0.044	0.044	0.044	0.044	0.045	0.045	0.045	0.045	0.017 ~ 0.045
11	Saitama (Saitama)	0.070	0.069	0.069	0.069	0.069	0.069	0.069	0.068	0.068	0.068	0.068	0.068	0.068	0.068	0.068	0.031 ~ 0.060
12	Chiba (Ishihara)	0.061	0.061	0.061	0.060	0.060	0.060	0.060	0.060	0.060	0.060	0.060	0.060	0.060	0.060	0.060	0.022 ~ 0.044
13	Tokyo (Shinjuku)	0.089	0.088	0.088	0.088	0.088	0.087	0.087	0.087	0.087	0.086	0.087	0.087	0.087	0.086	0.086	0.028 ~ 0.079
14	Kanagawa (Chigasaki)	0.061	0.061	0.061	0.061	0.060	0.061	0.061	0.061	0.061	0.061	0.061	0.061	0.061	0.061	0.061	0.035 ~ 0.069
15	Niigata (Niigata)	0.047	0.047	0.047	0.047	0.047	0.047	0.047	0.047	0.047	0.047	0.047	0.047	0.047	0.047	0.048	0.031 ~ 0.153
16	Toyama (Imizu)	0.049	0.049	0.048	0.048	0.048	0.048	0.048	0.048	0.048	0.048	0.048	0.048	0.048	0.049	0.048	0.029 ~ 0.147
17	Ishikawa (Kanazawa)	0.047	0.047	0.047	0.047	0.048	0.047	0.046	0.047	0.047	0.047	0.047	0.047	0.048	0.047	0.048	0.0291 ~ 0.1275
18	Fukui (Fukui)	0.046	0.045	0.045	0.044	0.044	0.044	0.044	0.044	0.045	0.045	0.045	0.045	0.046	0.045	0.046	0.032 ~ 0.097
19	Yamanashi (Kohu)	0.044	0.043	0.043	0.043	0.043	0.043	0.043	0.043	0.043	0.043	0.043	0.043	0.044	0.043	0.043	0.040 ~ 0.064
20	Nagano (Nagano)	0.045	0.044	0.044	0.043	0.043	0.043	0.043	0.044	0.044	0.044	0.044	0.044	0.044	0.045	0.044	0.0299 ~ 0.0974
21	Gifu (Kakamigahara)	0.061	0.061	0.060	0.060	0.060	0.060	0.060	0.060	0.060	0.060	0.060	0.060	0.060	0.060	0.060	0.057 ~ 0.110
22	Shizuoka (Shizuoka)	0.037	0.040	0.042	0.041	0.039	0.038	0.038	0.038	0.037	0.037	0.037	0.037	0.037	0.037	0.037	0.0281 ~ 0.0765
23	Aichi (Nagoya)	0.041	0.040	0.039	0.039	0.039	0.039	0.039	0.039	0.039	0.039	0.039	0.039	0.039	0.039	0.039	0.035 ~ 0.074
24	Mie (Yokkaichi)	0.046	0.047	0.046	0.046	0.046	0.047	0.046	0.046	0.046	0.046	0.046	0.046	0.046	0.046	0.047	0.0416 ~ 0.0789
25	Shiga (Otsu)	0.035	0.034	0.034	0.033	0.032	0.032	0.032	0.032	0.032	0.032	0.032	0.032	0.032	0.033	0.033	0.031 ~ 0.061
26	Kyoto (Kyoto)	0.038	0.038	0.038	0.037	0.037	0.038	0.037	0.038	0.037	0.038	0.037	0.038	0.037	0.038	0.038	0.033 ~ 0.087
27	Osaka (Osaka)	0.043	0.043	0.042	0.042	0.042	0.042	0.042	0.042	0.042	0.042	0.042	0.042	0.042	0.042	0.042	0.042 ~ 0.061
28	Hyogo (Kobe)	0.037	0.037	0.036	0.036	0.036	0.036	0.036	0.036	0.036	0.036	0.036	0.036	0.036	0.036	0.036	0.035 ~ 0.076
29	Nara (Nara)	0.048	0.047	0.047	0.047	0.047	0.047	0.047	0.047	0.047	0.047	0.047	0.047	0.047	0.047	0.048	0.046 ~ 0.08
30	Wakayama (Wakayama)	0.033	0.032	0.031	0.031	0.031	0.031	0.031	0.031	0.031	0.031	0.031	0.031	0.031	0.031	0.031	0.031 ~ 0.056
31	Tottori (Tohaku)	0.064	0.064	0.064	0.063	0.063	0.063	0.063	0.063	0.063	0.063	0.063	0.063	0.063	0.064	0.064	0.036 ~ 0.11
32	Shimane (Matsue)	0.048	0.048	0.047	0.047	0.047	0.047	0.047	0.047	0.047	0.047	0.047	0.047	0.047	0.047	0.048	0.037 ~ 0.131
33	Okayama (Okayama)	0.050	0.049	0.049	0.048	0.048	0.048	0.048	0.048	0.049	0.048	0.048	0.048	0.049	0.049	0.049	0.043 ~ 0.104
34	Hiroshima (Hiroshima)	0.048	0.047	0.047	0.046	0.046	0.046	0.046	0.046	0.046	0.045	0.046	0.046	0.045	0.045	0.045	0.035 ~ 0.069
35	Yamaguchi (Yamaguchi)	0.094	0.093	0.093	0.093	0.093	0.093	0.093	0.092	0.093	0.093	0.092	0.092	0.093	0.093	0.093	0.084 ~ 0.128
36	Tokushima (Tokushima)	0.038	0.037	0.037	0.037	0.037	0.037	0.037	0.037	0.037	0.037	0.037	0.037	0.038	0.038	0.038	0.037 ~ 0.067
37	Kagawa (Takamastu)	0.063	0.062	0.058	0.054	0.054	0.054	0.054	0.055	0.057	0.060	0.061	0.062	0.064	0.064	0.064	0.051 ~ 0.077
38	Ehime (Matsuyama)	0.048	0.048	0.048	0.047	0.047	0.047	0.046	0.047	0.047	0.047	0.047	0.047	0.047	0.047	0.047	0.045 ~ 0.074
39	Kochi (Kochi)	0.025	0.025	0.024	0.024	0.024	0.024	0.024	0.024	0.024	0.024	0.024	0.024	0.025	0.025	0.025	0.023 ~ 0.076
40	Fukuoka (Dazaifu)	0.037	0.037	0.036	0.036	0.036	0.036	0.036	0.036	0.036	0.036	0.036	0.036	0.036	0.036	0.037	0.034 ~ 0.079
41	Saga (Saga)	0.041	0.040	0.040	0.039	0.039	0.039	0.039	0.039	0.039	0.039	0.039	0.039	0.040	0.040	0.040	0.037 ~ 0.086
42	Nagasaki (Ohmura)	0.030	0.029	0.029	0.029	0.029	0.029	0.029	0.029	0.028	0.029	0.028	0.028	0.028	0.028	0.029	0.027 ~ 0.069
43	Kumamoto (Uto)	0.028	0.027	0.027	0.027	0.027	0.027	0.027	0.027	0.027	0.027	0.027	0.026	0.027	0.027	0.027	0.021 ~ 0.067
44	Oita (Oita)	0.051	0.050	0.049	0.049	0.049	0.049	0.049	0.049	0.049	0.049	0.049	0.049	0.049	0.049	0.049	0.048 ~ 0.085
45	Miyazaki (Miyazaki)	0.026	0.026	0.025	0.026	0.026	0.026	0.026	0.026	0.025	0.026	0.025	0.026	0.026	0.026	0.026	0.0243 ~ 0.0664
46	Kagoshima (Kagoshima)	0.034	0.034	0.034	0.034	0.034	0.034	0.034	0.034	0.034	0.034	0.034	0.034	0.034	0.034	0.034	0.0306 ~ 0.0943
47	Okinawa (Uruma)	0.021	0.021	0.021	0.021	0.021	0.021	0.021	0.021	0.021	0.021	0.021	0.021	0.021	0.021	0.021	0.0133 ~ 0.0575

*Figures for Miyagi Prefecture are measured by transportable monitoring post.

*In Fukushima Prefecture, the monitoring post in Futaba-gun is located at an evacuated area, since it is difficult to measure, figures were measured in Momijiyama (Fukushima City) as an alternative.

*Blanks are caused by device maintenance, but the area was measured by Monitoring Posts.

*These figures are estimated as 1 μ Gy/h=1 μ Sv/h.

*The table was made by MEXT, based on the reports from prefectures.

2011.4.7 13:00

(μSv/h)

	Prefecture(City)	4/7									Usual Value Band
		0-1	1-2	2-3	3-4	4-5	5-6	6-7	7-8	8-9	
1	Hokkaido(Sapporo)	0.029	0.028	0.028	0.028	0.028	0.028	0.028	0.028	0.028	0.02 ~ 0.105
2	Aomori(Aomori)	0.026	0.026	0.027	0.026	0.027	0.026	0.026	0.026	0.026	0.017 ~ 0.102
3	Iwate(Morioka)	0.025	0.025	0.026	0.025	0.026	0.025	0.026	0.025	0.025	0.014 ~ 0.084
4	Miyagi(Sendai)	0.075	0.074	0.074	0.074	0.074	0.074	0.074	0.076	0.079	0.0176 ~ 0.0513
5	Akita(Akita)	0.035	0.035	0.035	0.035	0.035	0.036	0.036	0.036	0.035	0.022 ~ 0.086
6	Yamagata(Yamagata)	0.060	0.060	0.061	0.060	0.061	0.061	0.060	0.061	0.060	0.025 ~ 0.082
7	Fukushima(Fukushima)	2.300	2.400	2.400	2.400	2.300	2.300	2.300	2.300	2.300	0.037 ~ 0.046
8	Ibaraki(Mito)	0.158	0.159	0.158	0.158	0.159	0.158	0.158	0.159	0.159	0.036 ~ 0.056
9	Tochigi(Utsunomiya)	0.078	0.078	0.078	0.078	0.078	0.078	0.078	0.078	0.078	0.030 ~ 0.067
10	Gunma(Maebashi)	0.045	0.045	0.045	0.045	0.045	0.046	0.045	0.045	0.045	0.017 ~ 0.045
11	Saitama(Saitama)	0.069	0.069	0.070	0.069	0.070	0.069	0.069	0.069	0.069	0.031 ~ 0.060
12	Chiba(Ishihara)	0.060	0.060	0.060	0.060	0.060	0.060	0.060	0.059	0.059	0.022 ~ 0.044
13	Tokyo(Shinjuku)	0.087	0.087	0.086	0.087	0.087	0.086	0.086	0.087	0.088	0.028 ~ 0.079
14	Kanagawa(Chigasaki)	0.061	0.061	0.061	0.061	0.061	0.061	0.061	0.061	0.060	0.035 ~ 0.069
15	Niigata(Niigata)	0.048	0.048	0.048	0.048	0.048	0.048	0.048	0.048	0.048	0.031 ~ 0.153
16	Toyama(Imizu)	0.049	0.049	0.049	0.048	0.049	0.049	0.048	0.049	0.048	0.029 ~ 0.147
17	Ishikawa(Kanazawa)	0.048	0.047	0.048	0.047	0.048	0.047	0.047	0.047	0.047	0.0291 ~ 0.1275
18	Fukui(Fukui)	0.046	0.046	0.047	0.046	0.046	0.047	0.046	0.046	0.045	0.032 ~ 0.097
19	Yamanashi(Kohu)	0.043	0.044	0.044	0.045	0.045	0.045	0.045	0.045	0.045	0.040 ~ 0.064
20	Nagano(Nagano)	0.045	0.045	0.045	0.045	0.046	0.045	0.046	0.046	0.046	0.0299 ~ 0.0974
21	Gifu(Kakamigahara)	0.060	0.061	0.062	0.062	0.062	0.062	0.062	0.062	0.062	0.057 ~ 0.110
22	Shizuoka(Shizuoka)	0.037	0.037	0.037	0.037	0.037	0.038	0.037	0.037	0.037	0.0281 ~ 0.0765
23	Aichi(Nagoya)	0.039	0.039	0.040	0.040	0.041	0.041	0.041	0.042	0.042	0.035 ~ 0.074
24	Mie(Yokkaichi)	0.046	0.046	0.046	0.047	0.046	0.046	0.046	0.046	0.046	0.0416 ~ 0.0789
25	Shiga(Otsu)	0.033	0.033	0.033	0.034	0.034	0.036	0.037	0.036	0.036	0.031 ~ 0.061
26	Kyoto(Kyoto)	0.039	0.039	0.039	0.039	0.040	0.040	0.040	0.040	0.039	0.033 ~ 0.087
27	Osaka(Osaka)	0.042	0.042	0.042	0.042	0.043	0.043	0.043	0.043	0.043	0.042 ~ 0.061
28	Hyogo(Kobe)	0.037	0.037	0.037	0.037	0.037	0.037	0.038	0.037	0.037	0.035 ~ 0.076
29	Nara(Nara)	0.048	0.048	0.048	0.048	0.049	0.049	0.049	0.049	0.048	0.046 ~ 0.08
30	Wakayama(Wakayama)	0.032	0.032	0.032	0.032	0.032	0.032	0.032	0.032	0.032	0.031 ~ 0.056
31	Tottori(Tohhaku)	0.063	0.064	0.064	0.064	0.063	0.063	0.063	0.063	0.063	0.036 ~ 0.11
32	Shimane(Matsue)	0.048	0.048	0.048	0.048	0.048	0.048	0.047	0.047	0.047	0.037 ~ 0.131
33	Okayama(Okayama)	0.050	0.051	0.051	0.051	0.052	0.052	0.051	0.051	0.050	0.043 ~ 0.104
34	Hiroshima(Hiroshima)	0.045	0.046	0.047	0.047	0.047	0.049	0.049	0.050	0.048	0.035 ~ 0.069
35	Yamaguchi(Yamaguchi)	0.093	0.094	0.094	0.095	0.095	0.094	0.094	0.094	0.093	0.084 ~ 0.128
36	Tokushima(Tokushima)	0.038	0.038	0.038	0.038	0.038	0.038	0.038	0.039	0.038	0.037 ~ 0.067
37	Kagawa(Takamastu)	0.064	0.065	0.067	0.067	0.068	0.065	0.062	0.056	0.055	0.051 ~ 0.077
38	Ehime(Matsuyama)	0.047	0.047	0.047	0.047	0.048	0.048	0.047	0.048	0.047	0.045 ~ 0.074
39	Kochi(Kochi)	0.026	0.026	0.026	0.026	0.026	0.026	0.027	0.026	0.026	0.023 ~ 0.076
40	Fukuoka(Dazaifu)	0.037	0.037	0.037	0.037	0.037	0.037	0.037	0.037	0.037	0.034 ~ 0.079
41	Saga(Saga)	0.040	0.040	0.040	0.040	0.041	0.041	0.041	0.041	0.040	0.037 ~ 0.086
42	Nagasaki(Ohmura)	0.029	0.029	0.029	0.029	0.029	0.029	0.028	0.029	0.029	0.027 ~ 0.069
43	Kumamoto(Uto)	0.027	0.027	0.027	0.027	0.028	0.027	0.027	0.027	0.027	0.021 ~ 0.067
44	Oita(Oita)	0.049	0.049	0.049	0.049	0.049	0.050	0.050	0.051	0.050	0.048 ~ 0.085
45	Miyazaki(Miyazaki)	0.026	0.026	0.026	0.026	0.026	0.026	0.026	0.026	0.026	0.0243 ~ 0.0664
46	Kagoshima(Kagoshima)	0.034	0.034	0.034	0.035	0.035	0.035	0.035	0.035	0.034	0.0306 ~ 0.0943
47	Okinawa(Uruma)	0.021	0.021	0.021	0.021	0.021	0.021	0.021	0.021	0.021	0.0133 ~ 0.0575

*Figures for Miyagi Prefecture are measured by transportable monitoring post.

*In Fukushima Prefecture, the monitoring post in Futaba-gun is located at an evacuated area, since it is difficult to measure, figures were measured in

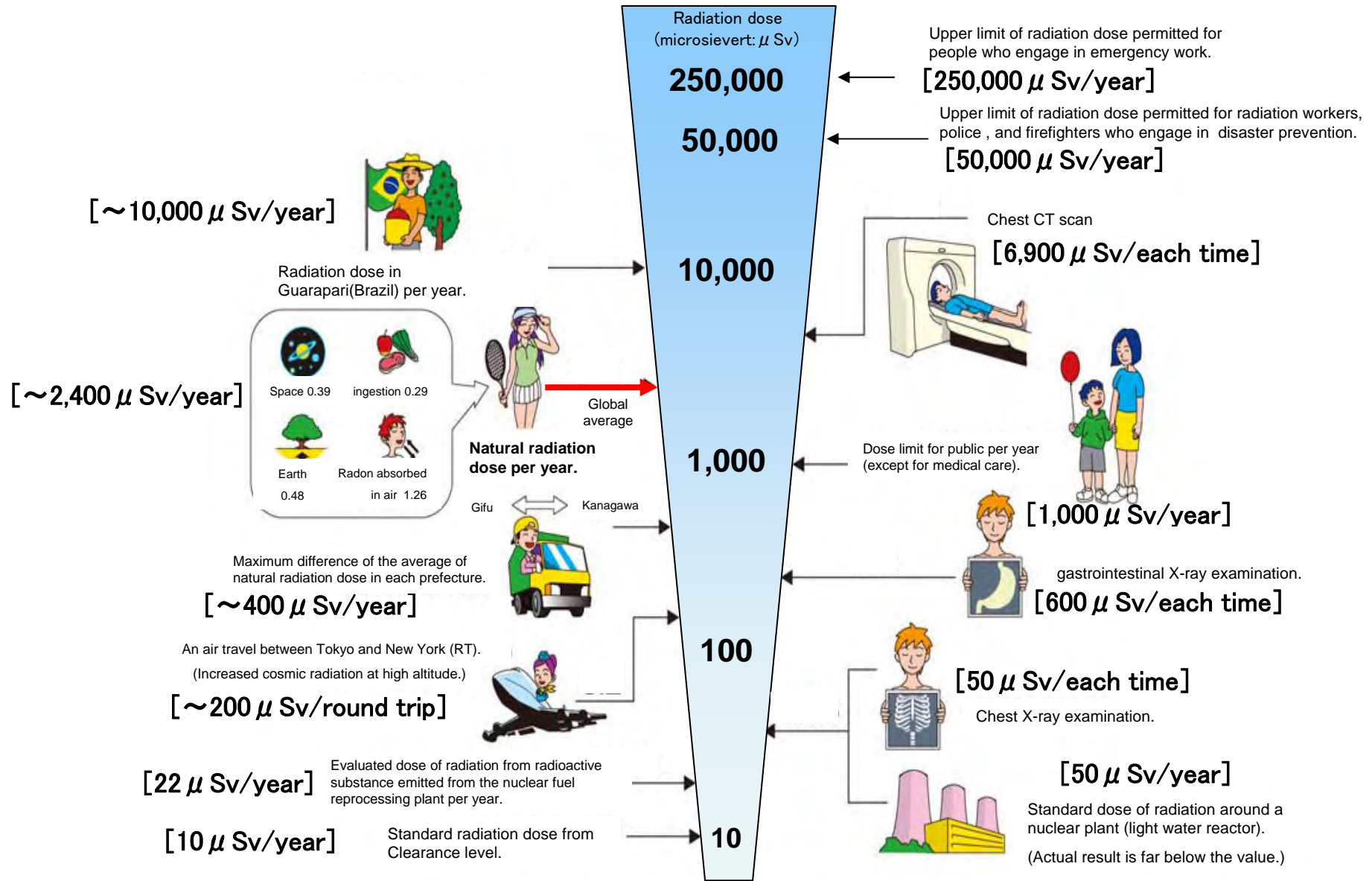
*Blanks are caused by device maintenance, but the area was measured by Monitoring Posts.

*These figures are estimated as 1 μGy/h=1 μSv/h.

*The table was made by MEXT, based on the reports from prefectures.

Radiation in Daily-life

※Unit : μSv



[~10,000 $\mu\text{Sv}/\text{year}$]



Radiation dose in Guarapari(Brazil) per year.

[~2,400 $\mu\text{Sv}/\text{year}$]

Space 0.39 ingestion 0.29

Earth 0.48 Radon absorbed in air 1.26

Natural radiation dose per year.

Gifu ↔ Kanagawa



Global average

Maximum difference of the average of natural radiation dose in each prefecture.

[~400 $\mu\text{Sv}/\text{year}$]



An air travel between Tokyo and New York (RT).
(Increased cosmic radiation at high altitude.)

[~200 $\mu\text{Sv}/\text{round trip}$]



[22 $\mu\text{Sv}/\text{year}$]

Evaluated dose of radiation from radioactive substance emitted from the nuclear fuel reprocessing plant per year.

[10 $\mu\text{Sv}/\text{year}$]

Standard radiation dose from Clearance level.

Upper limit of radiation dose permitted for people who engage in emergency work.

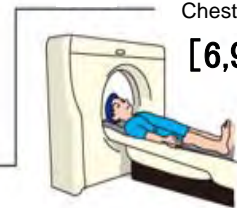
[250,000 $\mu\text{Sv}/\text{year}$]

Upper limit of radiation dose permitted for radiation workers, police, and firefighters who engage in disaster prevention.

[50,000 $\mu\text{Sv}/\text{year}$]

Chest CT scan

[6,900 $\mu\text{Sv}/\text{each time}$]



Dose limit for public per year (except for medical care).

[1,000 $\mu\text{Sv}/\text{year}$]



gastrointestinal X-ray examination.

[600 $\mu\text{Sv}/\text{each time}$]



[50 $\mu\text{Sv}/\text{each time}$]

Chest X-ray examination.



[50 $\mu\text{Sv}/\text{year}$]

Standard dose of radiation around a nuclear plant (light water reactor).
(Actual result is far below the value.)

