

MICEを基軸にした ホテル経営戦略について

株式会社 神戸ポートピアホテル
営業本部 コンベンション部
西尾 智子



企業紹介

- 会社名：株式会社 神戸ポートピアホテル
- 所在地：神戸市中央区港島中町6丁目10番地1
- 営業所：東京都千代田区鍛冶町
- 設立：1977年6月
- 開業：1981年3月
- 資本金：45億円
- 従業員数：457名（2017年8月現在）
- 特色：地元97社、行政の支援のもと設立
2012年、2013年、2014年、2015年
国際会議 開催件数ホテル部門国内No.1
2014年度関西経営品質賞 優秀賞受賞



本日の内容

- 1.ポートピアホテルの紹介
- 2.ポートピアホテルのMICEの取り組み
- 3.今後の方向性





交通アクセス

飛行機
◆神戸空港
1日30便発着
日本主要7都市発着
(ANA・スカイマーク・ソラシドエア・エアドゥー)

◆関西国際空港
会場アクセス「ベイシャトル」で30分
リムジンバスで65分

◆新幹線
全ての「のぞみ」が停車

◆ホテルシャトルバス
新神戸-三宮-ポートピアホテルを20分毎に運行



神戸コンベンションセンター



施設の特徴

【宴会場：大中小の宴会施設、51会場】

- ホテル保有の劇場型ホール（1,702席、国内最大）
- 大宴会場2会場を保有（2,000㎡、1,200㎡）

【客室：744室】

- VIP対応スイートルーム 33室
- エグゼクティブフロア(4フロア)、エグゼクティブラウンジ

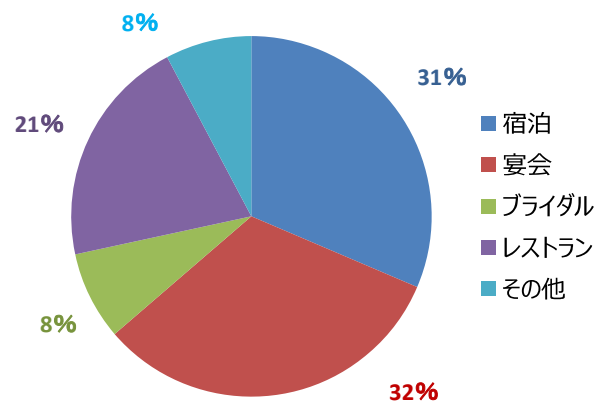
【レストラン：15施設】

- 和食、フレンチ、中華、串揚げ、ルームサービスなど、館内13レストラン
- 三宮界限2レストラン、神戸学院大学内1レストラン

【その他】

- プール（屋内・屋外）、アスレチックジム
- 会員制クラブ、ショッピングアーケード、ギャラリー

売上構成比

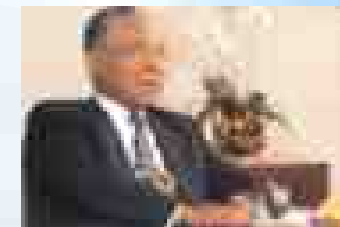


ホテル誕生まで・・・

①神戸に500室クラスのホテルを！

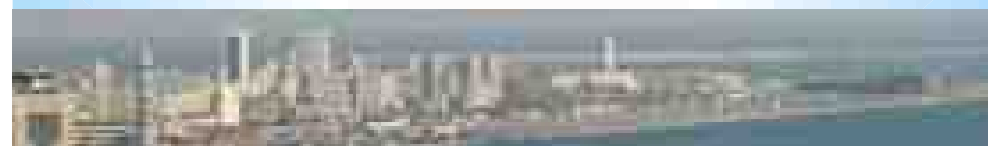
1973年当時

- 190室・・・オリエンタルホテル
- 210室・・・ニューポートホテル
- 40室・・・神戸国際ホテル

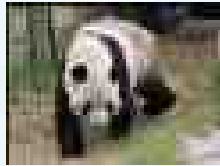


②コンベンションセンター

日本では気づいていないコンベンション3点セット
 ホテル・会議・展示場（駐車場含）
 広大な土地＝ポートアイランド



1981年3月9日開業



■神戸ポートアイランド博覧会（ポートピア'81）概要
 開催期間：1981年3月20日～9月15日
 メインテーマ：新しい“海の文化都市”の創造
 トピックス：当時大人気のジャイアントパンダ2頭を公開
 ・同時オープンの中神戸ポートピアランド（遊園地）の
 大観覧車は世界最大級
 ・来場者1,610万人。地方博ブームの火付け役となる。

1981年、神戸ポートアイランド博覧会を契機に
 神戸市はコンベンション都市づくりに取り組み、
 その一翼を担うホテルとして
 「コンベンションホテル」をコンセプトに掲げ、
 神戸ポートピアホテルは開業しました。

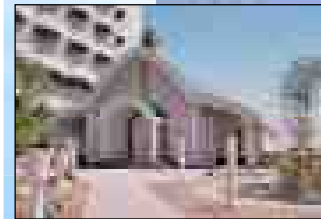
1982年 神戸市
 コンベンション都市
 を宣言！



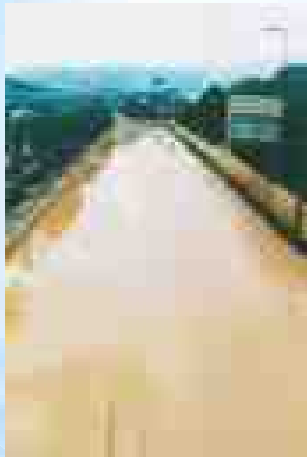
1988年3月南館OPEN

■南館開業時のホテル施設概要

客室数：778室
 宴会場：大小36会場
 レストラン：13店舗
 その他：アスレチックジム、屋内・屋外プール、
 屋外チャペル、ショッピングアーケード、他



1995年 阪神淡路大震災



ポートピア大通り
 液状化現象



倒壊したガントリークレーン



阪神・淡路大震災からの復活 1997年3月 ポートピアホール オープン

席数：1702席(1階1308席/2階268席/バルコニー席126席)
 総面積：15,918㎡(地下1階・地上5階)
 その他：6か国語同時通訳設備
 震災復興事業 民法法適用第一号



1995年1月17日、阪神淡路大震災で神戸経済は壊滅的なダメージを受け、
 神戸ポートピアホテルも40日間の営業停止を余儀なくされました。
 私たちは「神戸全体に集客できる要素はコンベンションしかない」と判断し、
 震災復興事業の民法法適用第一号として、ポートピアホールを
 建設しました。



ポートピアホテルの MICEの取り組み



1, コンベンションのトータルサポートを追求

コンベンションの4大満足

1) 主催者

2) 参加者

3) スポンサー

4) 代理店 (PCO・AG)

コンベンション部

誘致力
UP

コンベンション部 (本社…8名/首都圏営業…6名)

- プロフェッショナル集団
- 専門の外国人スタッフ
- ホテルの強み = ホスピタリティ
 - おもてなし
- ビジネスコンベンション⇔プライベートコンベンション
 - トータル支援
 - ノウハウの蓄積

* 1997年 コンベンション室 設置

2, 経営品質への取組み



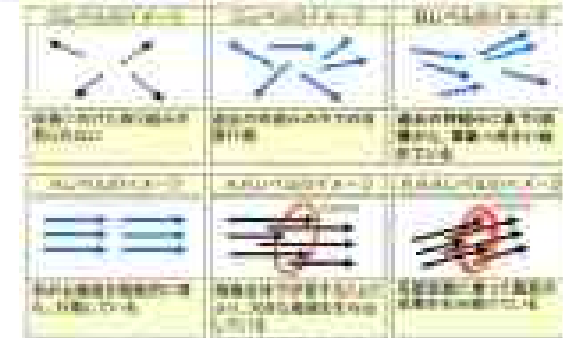
ホテルのビジョン

私たちは、
 メディカルコンベンションで育むノウハウで
 お客さまの笑顔と健康に貢献し
 アジアをリードする健やかカンパニーを目指しま
 す。



経営品質フレームワーク

項目	内容
1. 経営方針	経営理念に基づき、経営方針を策定している。
2. 経営戦略	経営方針に基づき、経営戦略を策定している。
3. 経営計画	経営戦略に基づき、経営計画を策定している。
4. 経営体制	経営計画に基づき、経営体制を整備している。
5. 経営執行	経営体制に基づき、経営執行を行っている。
6. 経営評価	経営執行に基づき、経営評価を行っている。



なぜメディカルコンベンションなの？

国・自治体などの施策である

1) 医療関係のコンベンションは今後も増加

2) 医療・介護・健康は新成長戦略のひとつ

3) 神戸市の医療産業都市構想

4) 地元経済への経済波及効果





なぜメディカルコンベンションなの？

メディカルコンベンション



ホテル全体の売り上げをアップさせる
(宿泊利用、レストラン利用への波及効果)



ターゲットを決める

日本医学会が分科会認定した基幹領域学会
123学会



神戸開催が見込める52学会



なぜメディカルコンベンションなの？

メディカルコンベンションのお客様

- ① 高ステータス
- ② 求めるサービスレベルが高い

ビジネス・プライベートコンベンションのお客様を満足させる



すべてのお客様を満足させるスキルの獲得



学会だけではなく、、、

医療関係企業のサテライトミーティング

医療関係企業の講演会・セミナー

病院・健康・福祉施設などの医療に関する会合

医療関係者やそのご家族のお食事会・冠婚葬祭



3, 神戸コンベンションコンソーシアム結成

三位一体 (KCVA・JCS・ホテル) で
神戸コンベンションコンソーシアムを結成



ワンストップサービスが実現



官民一体で共同誘致

「グローバルMICE都市」の特性を生かし

官 (神戸観光局)
民 (神戸ポートピアホテル) 一体で大型MICEをターゲットに



ノウハウを共有することで 神戸開催の付加価値を上げる

ポートピア81記念基金・中内カコンベンション財団 で財政支援



4, 商品開発

ホテルの適性 (食・住) を生かした 新しい提案

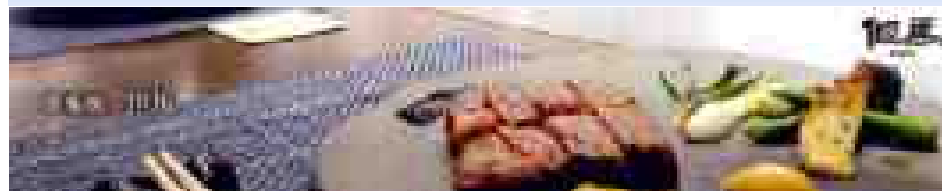


Key Word は...

ヘルスケア・ストレス解消・元気.....

■ やわらか食 / 低糖質メニュー / 腸内環境を整えるメニュー

- * 元 パリコレモデル×ポートピアホテル総料理長
フレンチ薬膳 秋の肌力UPセミナー&ランチ
- * ドクター 家森と楽しむ 世界の健康長寿食
- * やわらか食で楽しむクリスマス



【低糖質メニュー】

食事療法が必要な糖尿病の方も、家族や仲間と同じ美味しい料理をしっかりと楽しんでいただけるように。そんな想いを込めて、血糖値が上がりにくい「低糖質メニュー」をご用意いたしました。

1食あたり糖質量20g~40gのコース料理。
糖質の低いお肉は、グラム数を増やすことも可能です。

ランチ 【糖質合計】31.6g
ディナー 【糖質合計】フォアグラ選択の場合 35.4g /
魚料理選択の場合 34.5g



管理栄養士×佐藤 幸治 (聚景園料理長)
“腸内環境を整え 体にやさしいChinese”のご提案



お1人さま ¥3,000 (税金・サービス料込)

◆管理栄養士 折野芳香 先生からひと言◆

こってりした中華のイメージとは違い、あっさりとして低カロリー、しっかりとした味付けでも塩分控えめ、そんなコースに仕上げて頂きました！胃腸を整えてくれる八角や陳皮を使った前菜、食物繊維たっぷりのスープはおすすです。ぜひ、ご堪能下さい (^_^)

(兵庫医科大学 管理栄養士)



◆佐藤 幸治 聚景園料理長 からひと言◆

食物繊維の多い野菜を使うことで、腸内環境を整えることを意識したメニューを考案いたしました。また中国料理でありながら、油の使用量を控えることでカロリーダウンをし、さらには塩分カットも実現しています。前菜からデザートまで健康に配慮したコース料理をどうぞお楽しみください。

インゲン豆・大豆など中華前菜四種盛り

豆腐ときのことアスパラガスのとろみスープ
あおさのり風味

海老とジャガイモと ブロッコリーの新生姜甘酢炒め

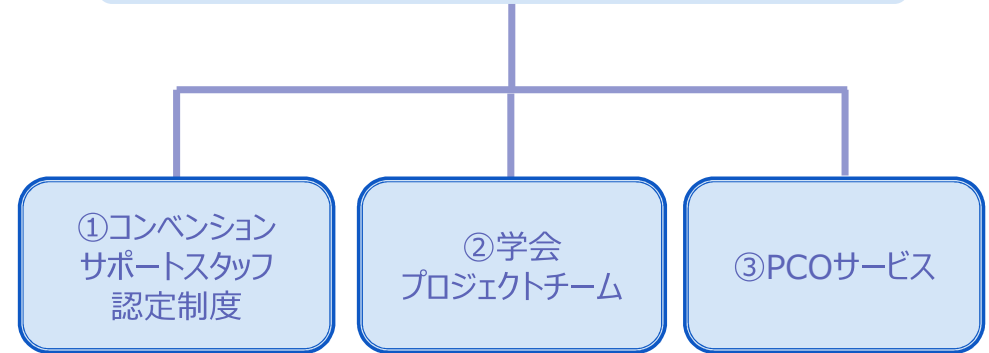
南高梅 しいたけ 白葱のせ冷麺

寒天入り杏仁豆腐 キウイのせ



5、プロジェクトチームの編成

メディカルコンベンションへの対応



コンベンションサポートスタッフ認定制度

各部門より選抜されたメンバーに対し、コンベンションの専門知識について講習会ひらき試験を実施することにより、コンベンション開催時のリーダー的存在を増やす

役割

- ①主催者のニーズを形にするサービスの構築
- ②所属部内での啓蒙活動
- ③部門を超えたサービスへの主体的関与

●2時間の講義と試験
 初級：24名 中級：31名



学会プロジェクトチーム

重要ターゲットとして設定した医学会や大型学会に対し、各部署より選抜し、部門横断的なチームをつくる

- ・組織に横串をさすことによって、円滑な連絡が可能
- ・各部署から代表者が出ていることにより、全社員への浸透度がUP
- ・事前、当日に関わらず情報伝達のスピードがUP

⇒主催者や参加者からの要望や質問に対して、スムーズな回答が可能となる。



学会プロジェクトチーム

- ・ポートピアタイムズの発刊
- ・参加者アンケートの実施
- ・ネームタグ提示でレストラン10%OFF
- ・学会マニュアル
- ・従業員アンケート など……

参加者満足の向上をはかる



経営品質（FS活動）の一つで、社内横断的なプロジェクト活動

- 活動アイテム 1**
- ① レストラン10%割引 … 売上アップ
 - ② クイックランチ実施 … 売上アップ・顧客満足
 - ③ 学会新聞発行 … 主催者・参加者満足
 - ④ ハンドブック作成 … オペレーションの徹底
 - ⑤ お土産販売 … 売上アップ
 - ⑥ アンケート実施 … 満足度アップ

- 活動アイテム 2**
- ① 日本文化の紹介（食事・文化） … 参加者満足アップ
 - ② 誘導の徹底 … 主催者・参加者満足
 - ③ リエゾン（情報連絡係） … オペレーションの徹底
 - ④ ハンドブック作成 … オペレーションの徹底



PCOサービス

日本臨床リウマチ学会にて実際行った業務

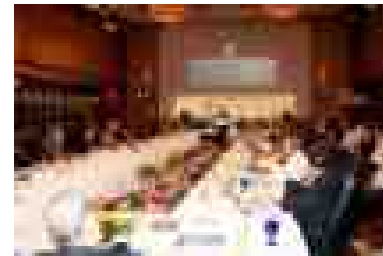
- ・学会長との折衝
- ・受付業務（参加受付・総合受付）
- ・単位受付業務
- ・講師管理
- ・招待講演者への謝金渡し
- ・演者、座長への記念品渡し
- ・会場ディレクター業務、タイムキーパー など
- ・参加費管理
- ・学会収支管理業務
- ・招待宿泊者へのコンタクト
- ・出展企業管理
- ・ネームホルダー、備品準備



- 4月10.11日 「G7広島外相会合」
- 4月23.24日 「G7新潟農業大臣会合」
- 4月29.30日 「香川・高松情報通信大臣会合」
- 5月1.2日 「G7北九州エネルギー大臣会合」
- 5月14.15日 「G7倉敷教育大臣会合」
- 5月15.16日 「G7富山環境大臣会合」
- 5月15～17日 「G7茨城・つくば科学技術大臣会合」

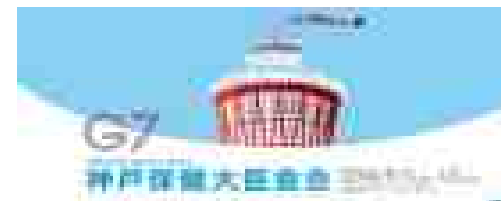


2008年5月24日～26日
G8環境大臣会合 開催



＜ビジョン＞

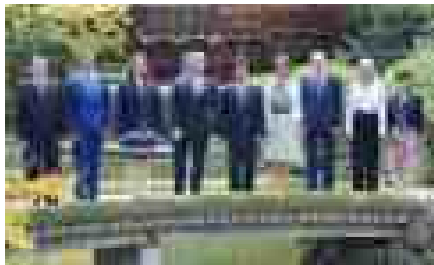
私たちは ホスピタリティとメディカルコンベンションでアジアのリーディングホテルを目指します



2016年9月11.12日
G7 神戸保健大臣会合 開催

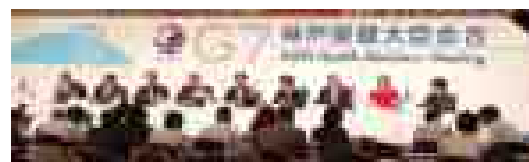


神戸市兵庫県主催 歓迎レセプション＜相楽園＞

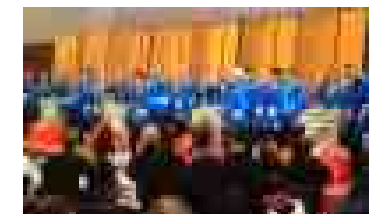
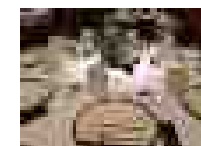
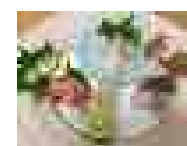
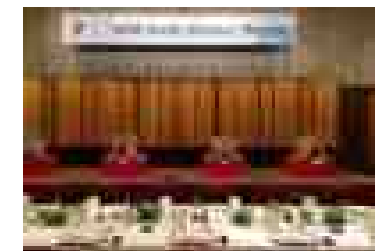


本会議場（借楽3）

記者会見（借楽1）



塩崎厚生労働大臣主催 晩餐会



東アジアの自由貿易と経済連携に関する日本政府主催の会合
**第17回東アジア地域包括的経済連携（RCEP）
交渉会合**



今後の方向性



6, 国際会議の開催

- 2005年 1月18日～ 国連防災世界会議
- 2005年 7月 1日～ 第7回アジア・太平洋地域エイズ国際会議
- 2008年 5月24日～ G8環境大臣会合
- 2010年 5月24日～ 第43回太平洋小児外科学会議
- 2010年 8月22日～ 第14回国際免疫学会
- 2011年 7月17日～ 第20回国際リウマチシンポジウム
- 2013年 4月 4日～ 第21回アジア心臓血管胸部外科学会
- 2014年 9月25日～ 第15回アジア・オセアニア放射線学会
- 2015年10月16日 AATS Aortic Symposium Workshop 2015 KOBE
- 2016年 9月10日 G7神戸保健大臣会合
- 2017年 2月23日～ RCEP（第17回東アジア地域包括的経済交渉会合）



ポートピアホテルのブランドづくり

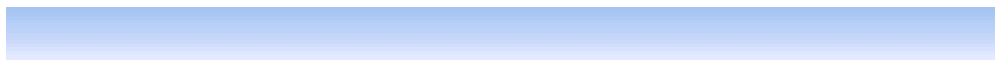


1, MICEで培ったノウハウを水平展開

2, 産官学連携で、地域還元ができる
人材を育成

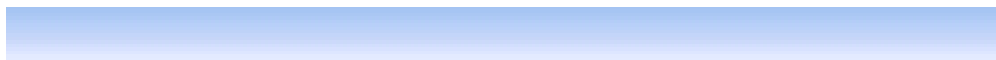
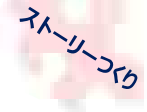
3, ポートピアホテルのブランドづくり





コミュニケーション

連携



ご清聴ありがとうございました。

