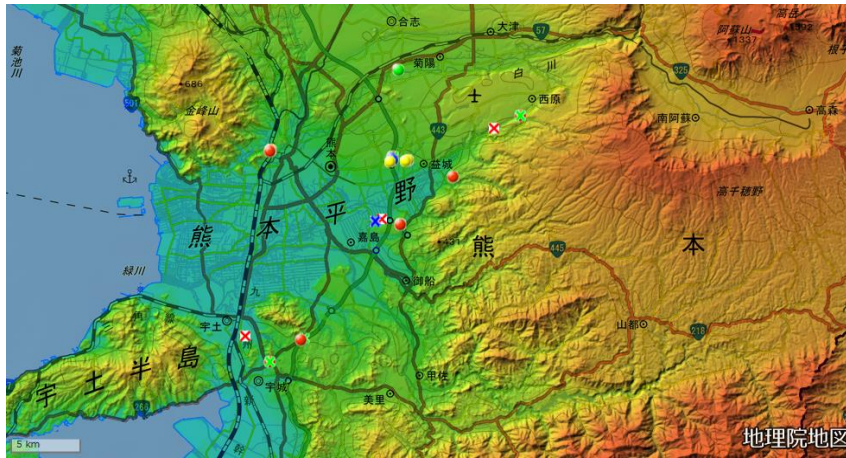


# 地震痕跡と歴史地震



## 熊本地域の地震痕跡

凡例

- : 液状化・噴砂
- × : 地割れ・地滑りなど

※ シンボルの色は「考古資料に基づく地震痕跡」に対応。

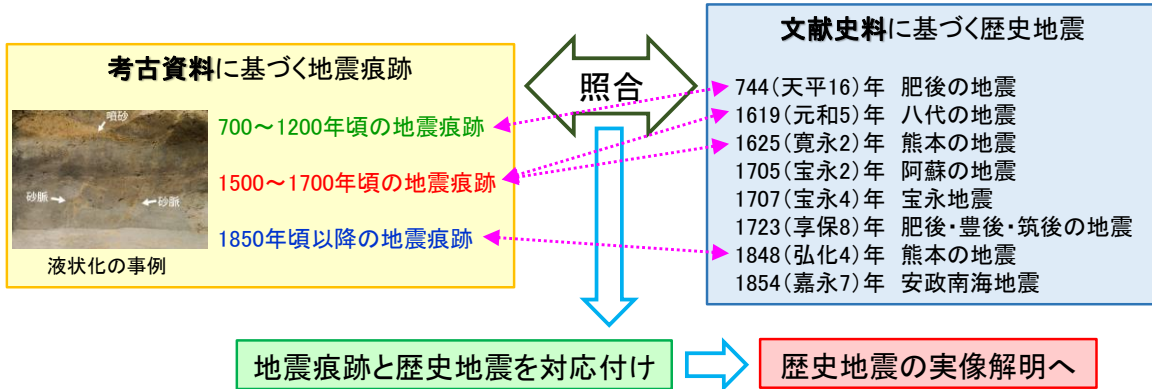


図5 考古資料に文献史料を照合した歴史地震の実像解明

考古資料に基づく地震痕跡は発生場所が明確であるが、詳細な年代の特定が難しい。一方、文献史料に基づく被害地震は発生年月日が明確であるが、被害発生地点の特定が難しい。そこで、考古資料からわかる地震痕跡の場所と、文献史料からわかる歴史地震の発生年を照合し、地震痕跡と歴史地震を組み合わせた被害実態から、歴史地震の実像解明を目指した。