

# 熊本地震の断層

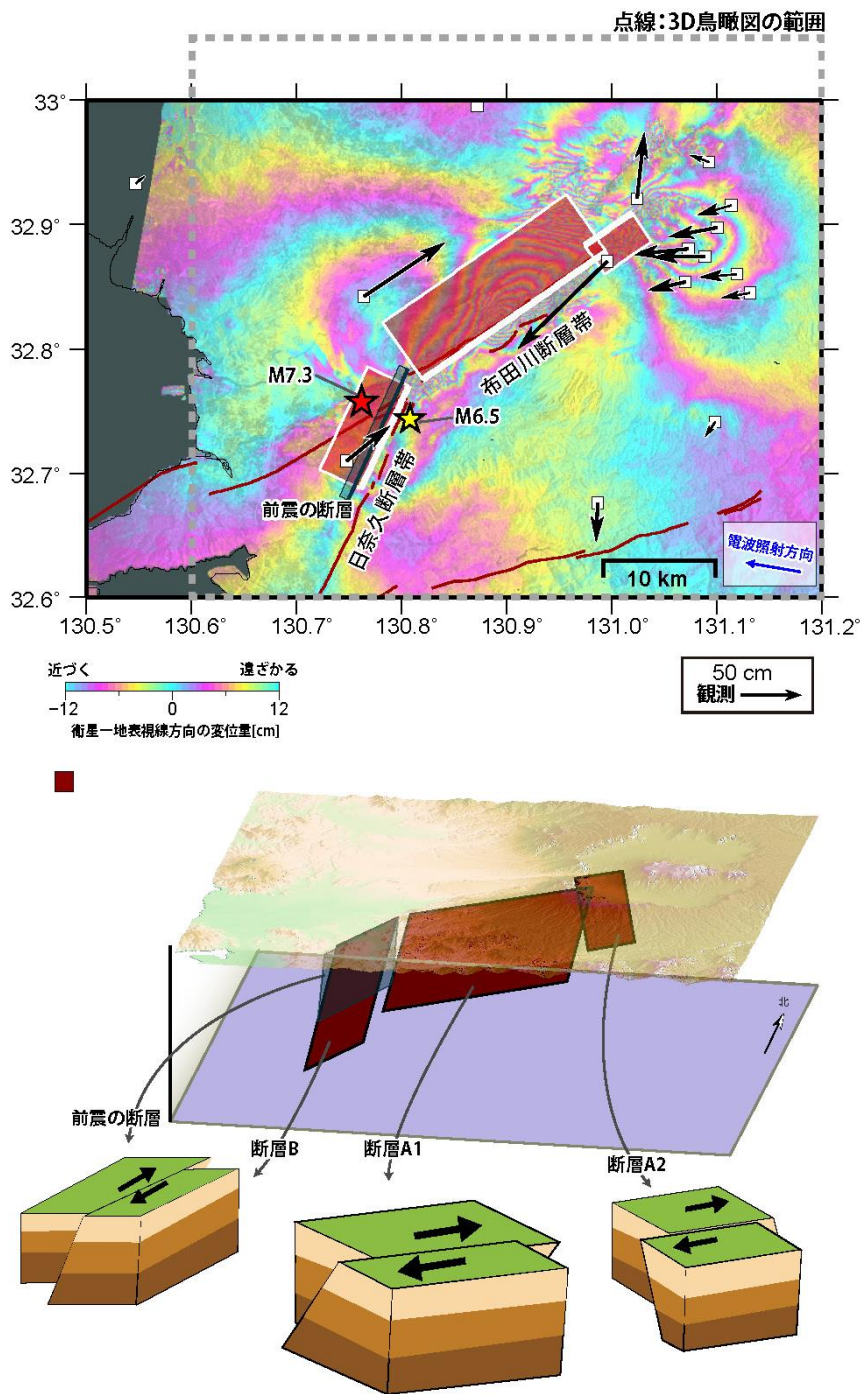


図1 宇宙測地技術により求めた2016年熊本地震の断層

(上図) 干渉 SAR 解析と GNSS 連続観測により捉えた 2016 年熊本地震による地殻変動。干渉模様は人工衛星だいち 2 号から見た 2016 年熊本地震前後の平面的な地殻変動量を示す。また黒矢印は GEONET 観測点で観測された熊本地震前後の水平方向の地殻変動量を表す。M6.5 前震と M7.3 本震の震源を星印で、前震と本震で動いた断層面をそれぞれ異なる色で示している。(下図) 観測記録の解析により明らかとなった、2016 年熊本地震の断層形状。