

東北地方の面積ひずみ

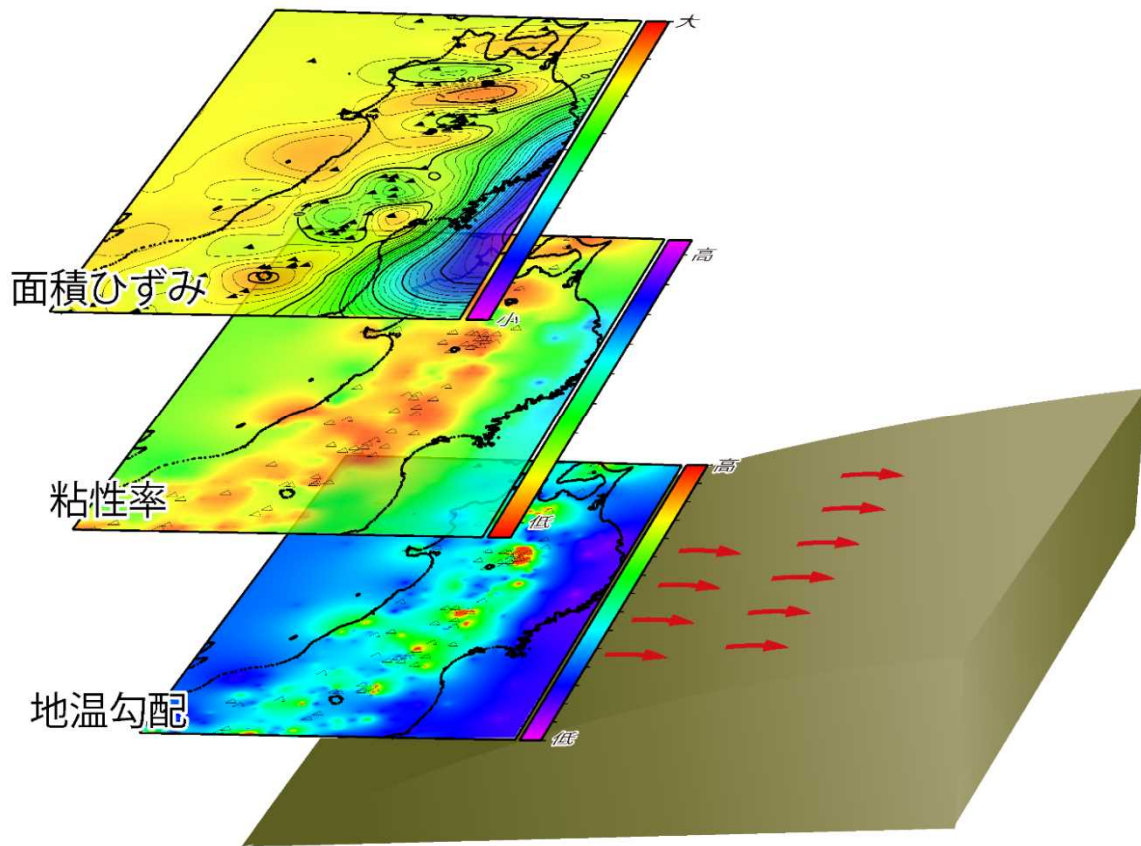


図6 東北地方太平洋沖地震後の東北地方の面積ひずみ

東北地方の地下の温度分布をもとに地殻・マントル内の粘性率の分布を推定して作成した構造モデルを用いた3次元シミュレーションにより求められた東北地方太平洋沖地震後1年後から2年後までの地殻変動。地表面における面積ひずみの大きさを色の違いで示した。実際の観測で得られている地表のひずみの大まかな特徴を再現することに成功した。