

## 南海トラフ沿いの海底地殻変動

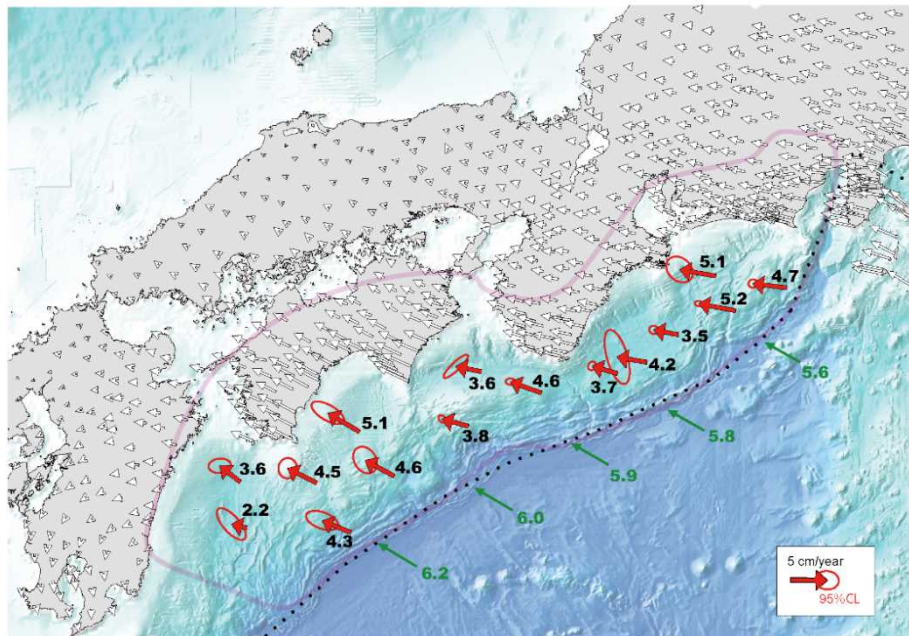
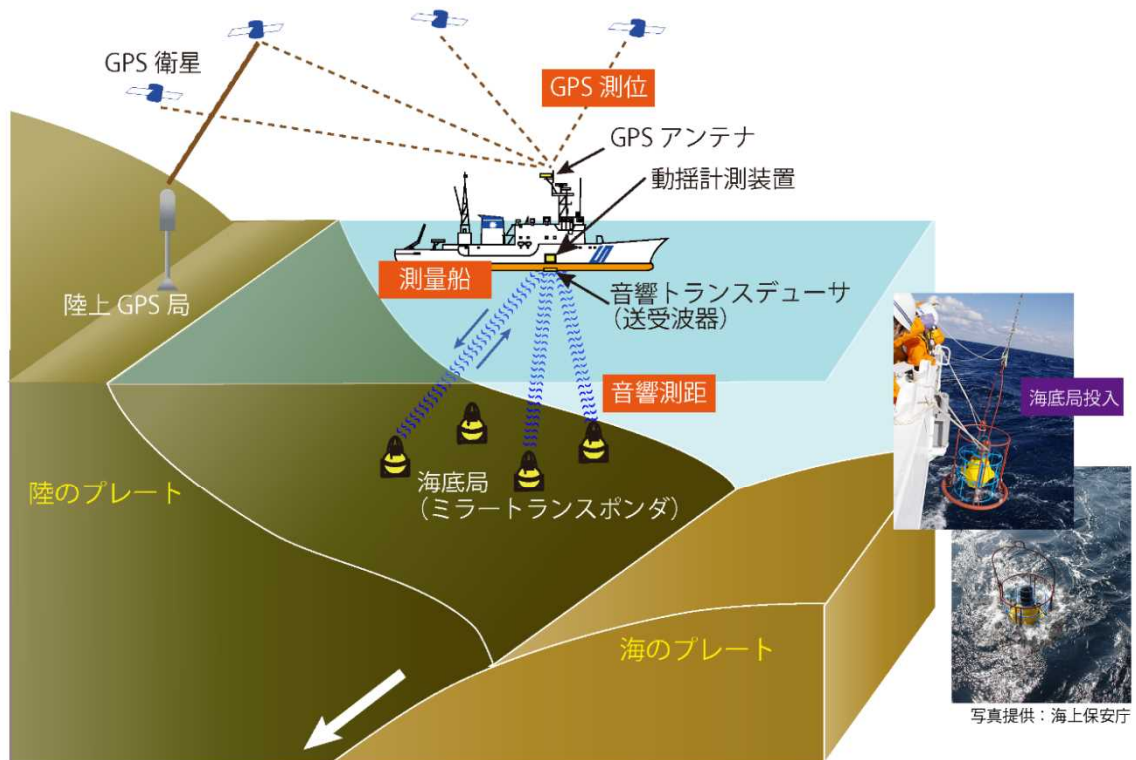


図5 南海トラフ沿いの海底地殻変動

上段：GPS-音響測距結合方式による海底地殻変動観測システムの概念図

下段：西南日本の年平均変位速度。赤の矢印は東北地方太平洋沖地震の影響を補正した海底基準点の移動速度を示し、楕円は95%信頼区間を示す。白の矢印は東北地方太平洋沖地震以前の国土地理院のGNSS連続観測点の移動速度、緑の矢印はフィリピン海プレートのアムールプレートへの沈み込み速度（プレート相対運動モデルMORVELによる）を示す。