

共用BL及び専用BLの利用状況

利用期	利用時間 (時間)	共用BL		専用BL	
		利用研究課題数 (件)	利用者数 (人)	利用研究課題数 (件)	利用者数 (人)
第1回1997B	H 9.10～H10. 3	1,286	94	681	—
第2回1998A	H10. 4～H10.10	1,702	234	1,252	7
第3回1999A	H10.11～H11. 6	2,585	274	1,542	33
第4回1999B	H11. 9～H11.12	1,371	242	1,631	65
第5回2000A	H12. 1～H12. 6	2,051	365	2,486	100
第6回2000B	H12.10～H13. 1	1,522	383	2,370	88
第7回2001A	H13. 2～H13. 6	2,313	474	2,915	102
第8回2001B	H13. 9～H14. 2	1,867	488	3,277	114
第9回2002A	H14. 2～H14. 7	2,093	545	3,246	110
第10回2002B	H14. 9～H15. 2	1,867	540	3,508	142
第11回2003A	H15. 2～H15. 7	2,246	634	3,777	164
第12回2003B	H15. 9～H16. 2	1,844	549	3,428	154
第13回2004A	H16. 2～H16. 7	2,095	569	3,756	161
第14回2004B	H16. 9～H16.12	1,971	555	3,546	146
第15回2005A	H17. 4～H17. 8	1,880	560	3,741	146
第16回2005B	H17. 9～H17.12	1,818	620	4,032	187
第17回2006A	H18. 3～H18. 7	2,202	724	4,809	226
第18回2006B	H18. 9～H18.12	1,587	550	3,513	199
第19回2007A	H19. 3～H19. 7	2,448	781	4,999	260
第20回2007B	H19. 9～H20. 2	2,140	739	4,814	226
第21回2008A	H20. 4～H20. 7	2,231	769	4,840	232
第22回2008B	H20. 9～H21. 3	1,879	672	4,325	217
第23回2009A	H21. 4～H21. 7	1,928	669	4,240	238
第24回2009B	H21. 9～H22. 3	2,087	722	4,793	275
第25回2010A	H22. 4～H22. 7	1,977	685	4,329	293
第26回2010B	H22.10～H23. 2	2,095	744	4,872	325
第27回2011A	H23. 4～H23. 7	2,131	740	4,640	309
第28回2011B	H23.10～H24. 2	1,927	730	4,576	319
第29回2012A	H24. 4～H24. 7	1,971	637	4,304	285
第30回2012B	H24.10～H25. 2	2,184	771	5,072	314
計		17,059	109,314	5,437	45,412

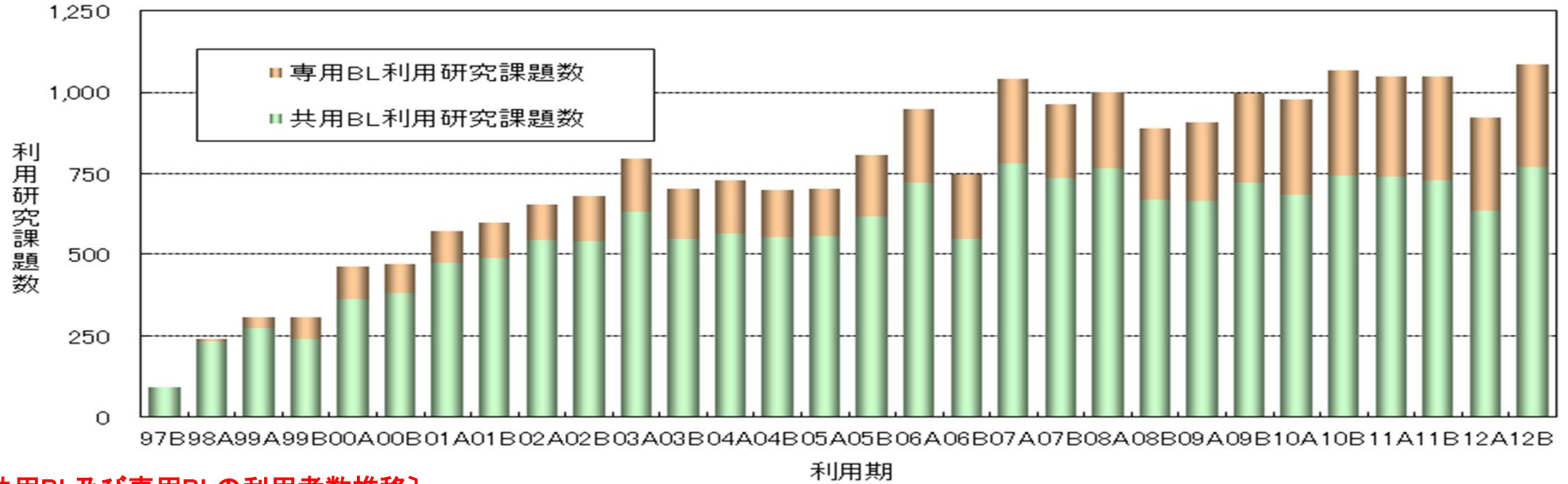
※共同BL：専用BL又は理研BLのうち、一部共用に供しているビームタイムにおいて実施された利用研究課題数及び利用者数を含む。

※利用者数：同一利用者が同一利用期に複数の利用研究課題を実施した場合、利用者数として複数(のべ)カウント。

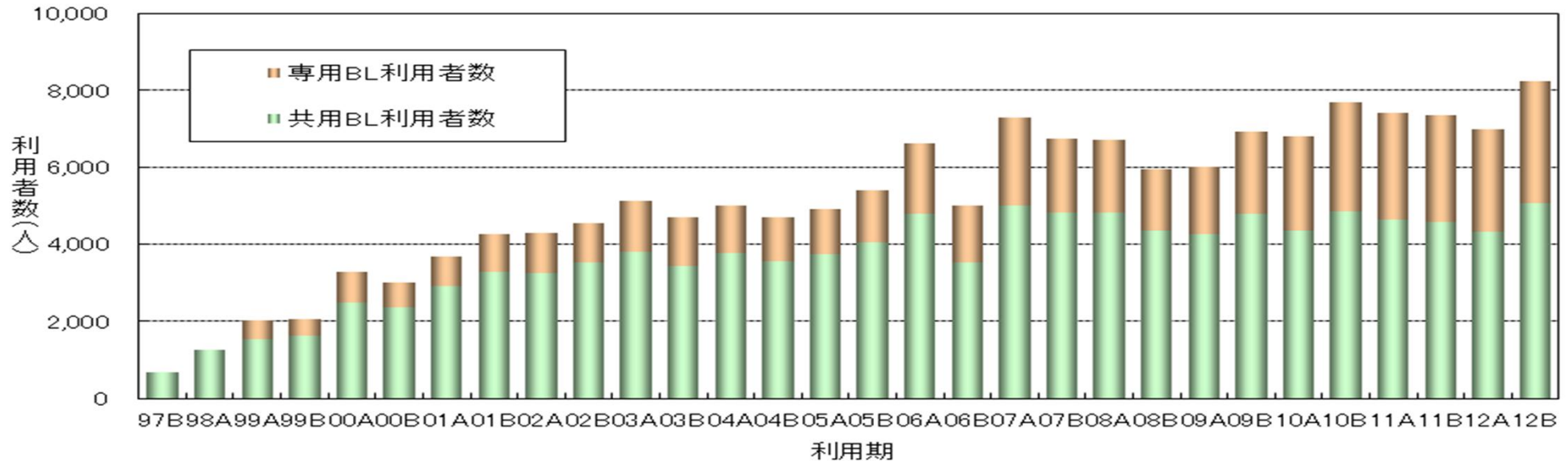
共用BL及び専用BLの利用状況

■ 利用研究課題数・利用者数共に、運転時間が頭打ちであることから横ばいが続いている。

〔共用BL及び専用BLの利用研究課題数推移〕



〔共用BL及び専用BLの利用者数推移〕



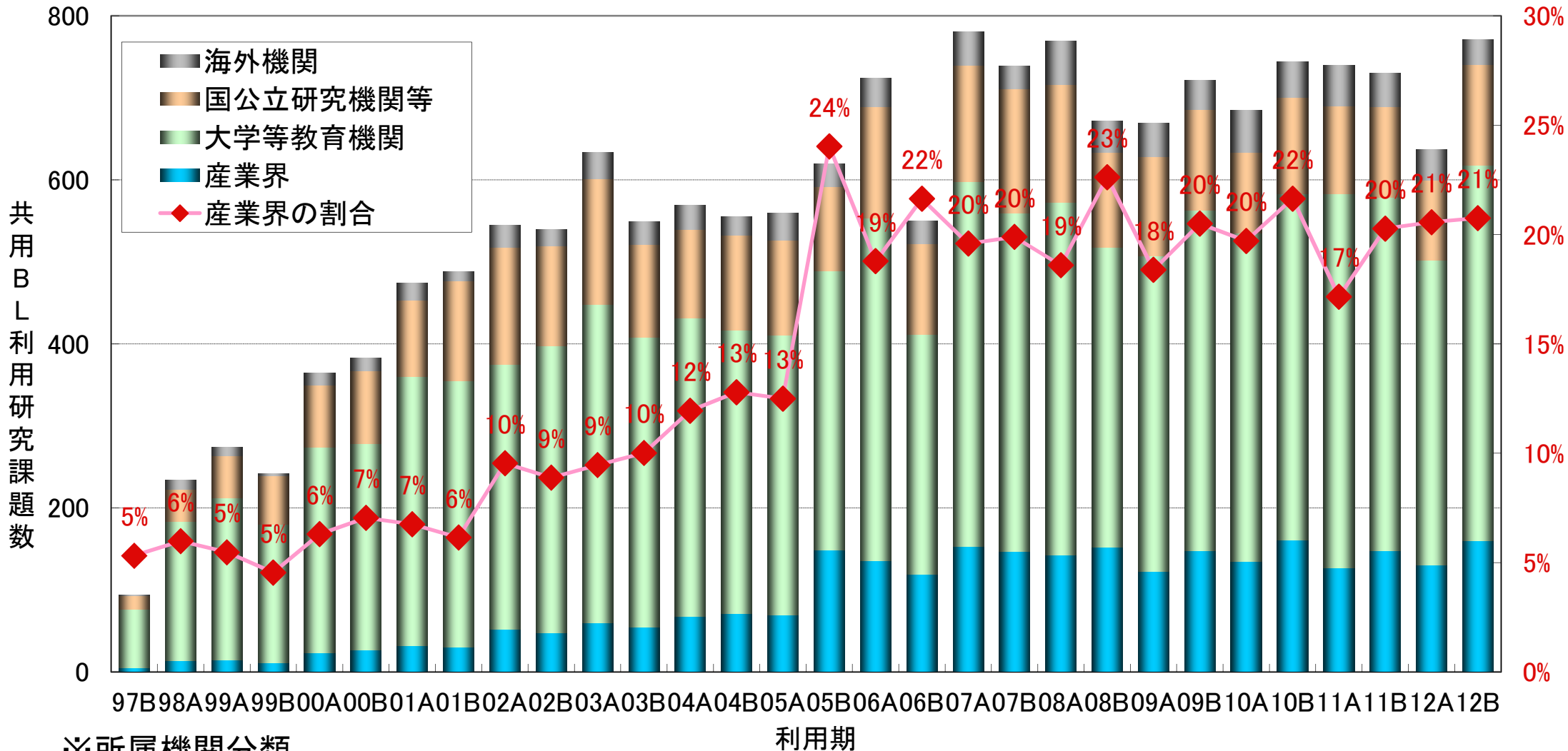
共用BLにおける所属機関別利用研究課題数

■ SPring-8を利用している機関は、国内の大学・公的研究機関が中心で、産業界が約16%、海外の機関が約5%と続く。

	課題数			
	大学等教育機関	国公立研究機関等	産業界	海外機関
1997B	94 72 <i>76.6%</i>	16 <i>17.0%</i>	5 <i>5.3%</i>	1 <i>1.1%</i>
1998A	234 170 <i>72.6%</i>	39 <i>16.7%</i>	14 <i>6.0%</i>	11 <i>4.7%</i>
1999AB	516 366 <i>70.9%</i>	111 <i>21.5%</i>	26 <i>5.0%</i>	13 <i>2.5%</i>
2000AB	748 503 <i>67.2%</i>	164 <i>21.9%</i>	50 <i>6.7%</i>	31 <i>4.1%</i>
2001AB	962 653 <i>67.9%</i>	215 <i>22.3%</i>	62 <i>6.4%</i>	32 <i>3.3%</i>
2002AB	1,085 673 <i>62.0%</i>	265 <i>24.4%</i>	100 <i>9.2%</i>	47 <i>4.3%</i>
2003AB	1,183 741 <i>62.6%</i>	266 <i>22.5%</i>	115 <i>9.7%</i>	61 <i>5.2%</i>
2004AB	1,124 710 <i>63.2%</i>	224 <i>19.9%</i>	139 <i>12.4%</i>	51 <i>4.5%</i>
2005AB	1,180 681 <i>57.7%</i>	219 <i>18.6%</i>	219 <i>18.6%</i>	61 <i>5.2%</i>
2006AB	1,274 711 <i>55.8%</i>	245 <i>19.2%</i>	255 <i>20.0%</i>	63 <i>4.9%</i>
2007AB	1,520 858 <i>56.4%</i>	293 <i>19.3%</i>	300 <i>19.7%</i>	69 <i>4.5%</i>
2008AB	1,441 796 <i>55.2%</i>	259 <i>18.0%</i>	295 <i>20.5%</i>	91 <i>6.3%</i>
2009AB	1,391 799 <i>57.4%</i>	244 <i>17.5%</i>	271 <i>19.5%</i>	77 <i>5.5%</i>
2010AB	1,429 822 <i>57.5%</i>	217 <i>15.2%</i>	296 <i>20.7%</i>	94 <i>6.6%</i>
2011AB	1,470 887 <i>60.3%</i>	217 <i>14.8%</i>	275 <i>18.7%</i>	91 <i>6.2%</i>
2012AB	1,408 829 <i>58.9%</i>	221 <i>15.7%</i>	291 <i>20.7%</i>	67 <i>4.8%</i>
累計	17,059 10,271 <i>60.2%</i>	3,215 <i>18.8%</i>	2,713 <i>15.9%</i>	860 <i>5.0%</i>

共用BLにおける所属機関別利用研究課題数

2005年下期以降、機関別利用研究課題の比率はほぼ横ばいが続いている。



※所属機関分類

- 大学等教育機関：国公立大学、私立大学、高等専門学校等
- 国公立研究機関等：独立行政法人、大学等共同研究機関、公益法人、特殊法人等
- 産業界：民間企業(海外企業の日本法人を含む)
- 海外：海外の全ての機関・法人等