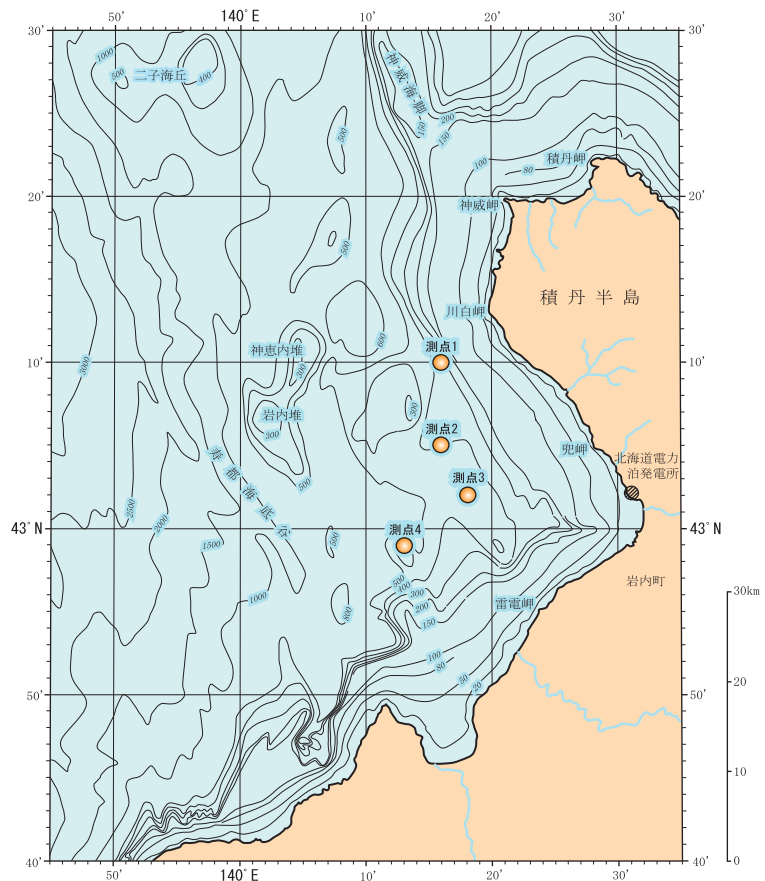
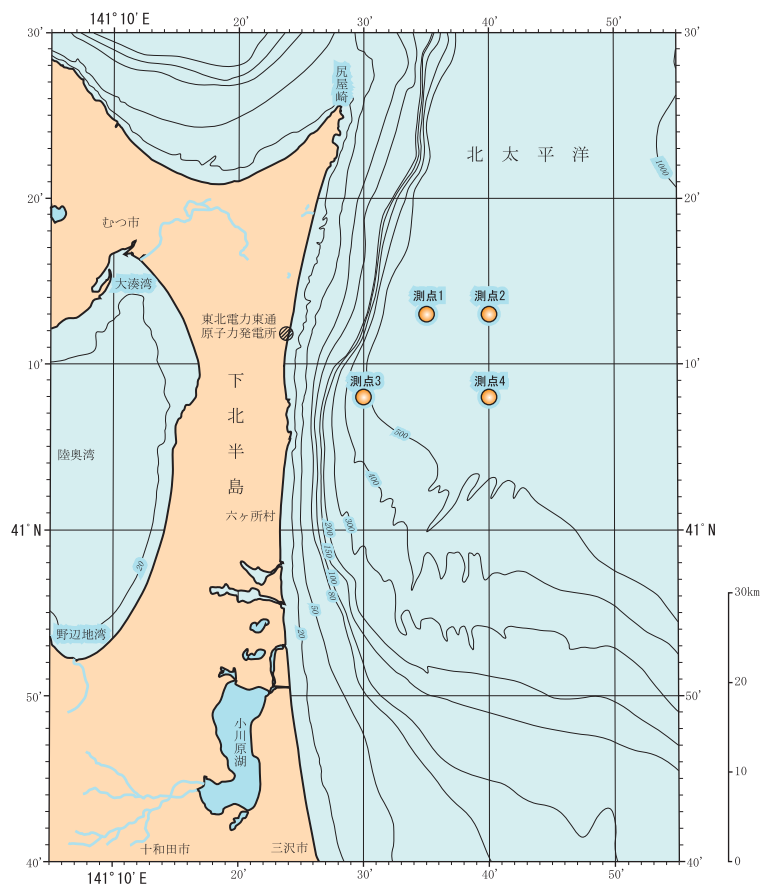


- 測点 1 北緯 43度10分
東経 140度16分
- 測点 2 北緯 43度05分
東経 140度16分
- 測点 3 北緯 43度02分
東経 140度18分
- 測点 4 北緯 42度59分
東経 140度13分



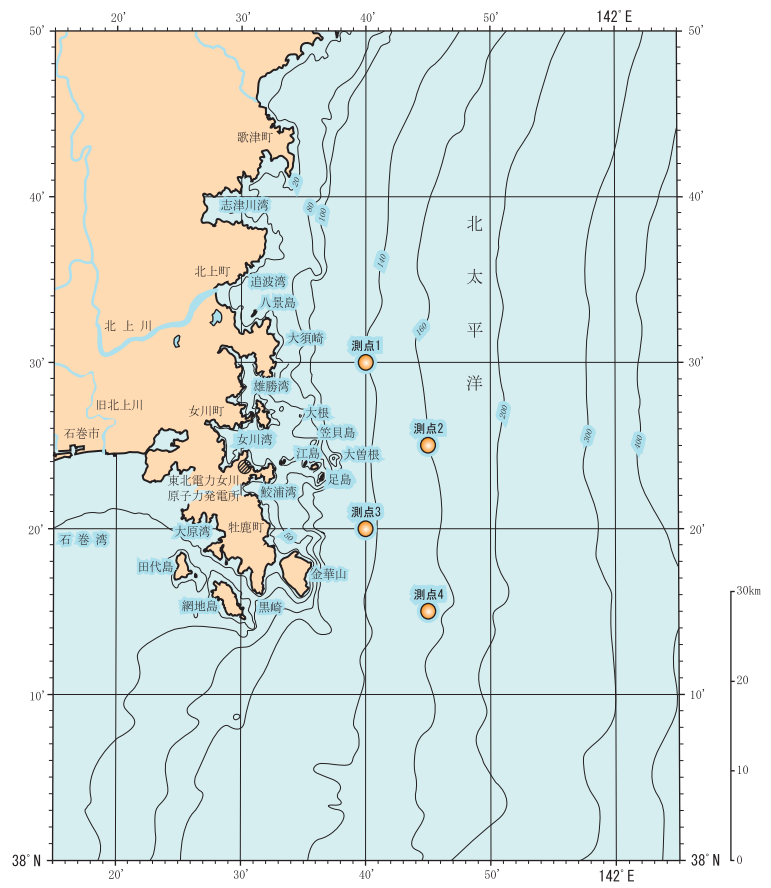
図I-2(1) 北海道海域における海底土・海水試料採取測点

- 測点 1 北緯 41度13分
東経 141度35分
- 測点 2 北緯 41度13分
東経 141度40分
- 測点 3 北緯 41度08分
東経 141度30分
- 測点 4 北緯 41度08分
東経 141度40分



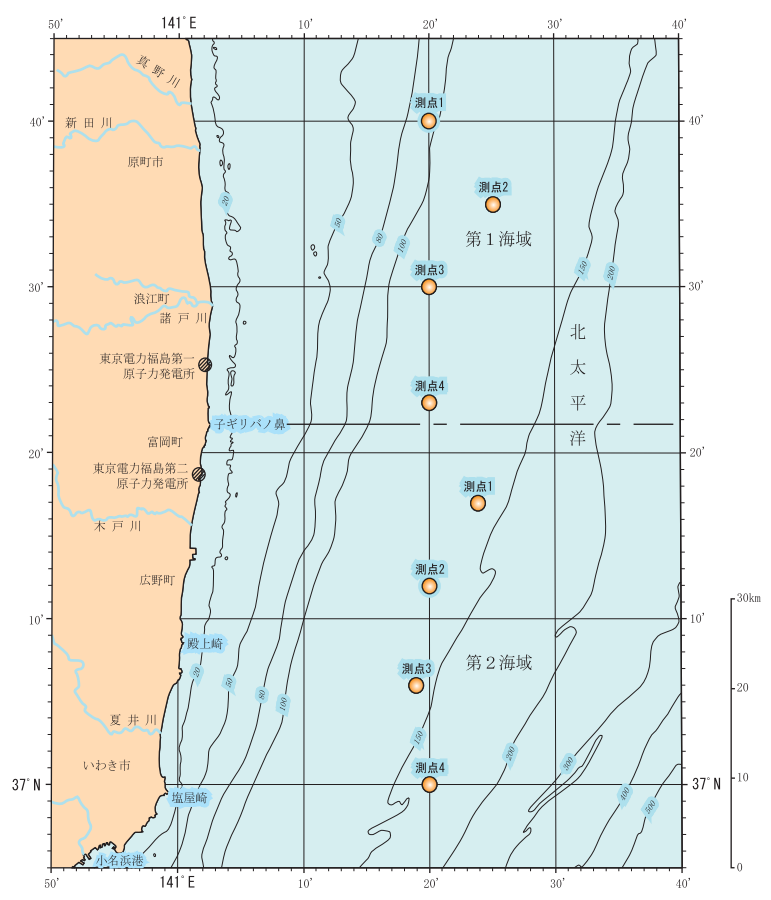
図I-2(2) 青森海域における海底土・海水試料採取測点

- 測点1 北緯 38度30分
東経 141度40分
- 測点2 北緯 38度25分
東経 141度45分
- 測点3 北緯 38度20分
東経 141度40分
- 測点4 北緯 38度15分
東経 141度45分



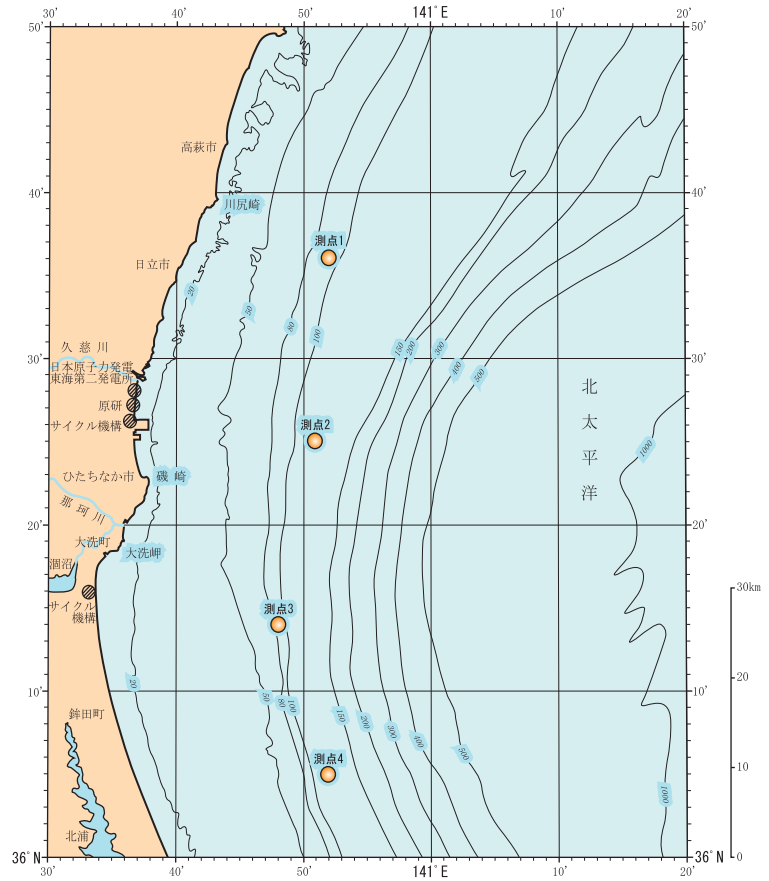
図I-2(3) 宮城海域における海底土・海水試料採

- 第一海域
- 測点1 北緯 37度40分
東経 141度20分
 - 測点2 北緯 37度35分
東経 141度25分
 - 測点3 北緯 37度30分
東経 141度20分
 - 測点4 北緯 37度23分
東経 141度20分
- 第二海域
- 測点1 北緯 37度17分
東経 141度24分
 - 測点2 北緯 37度12分
東経 141度20分
 - 測点3 北緯 37度06分
東経 141度19分
 - 測点4 北緯 37度00分
東経 141度20分



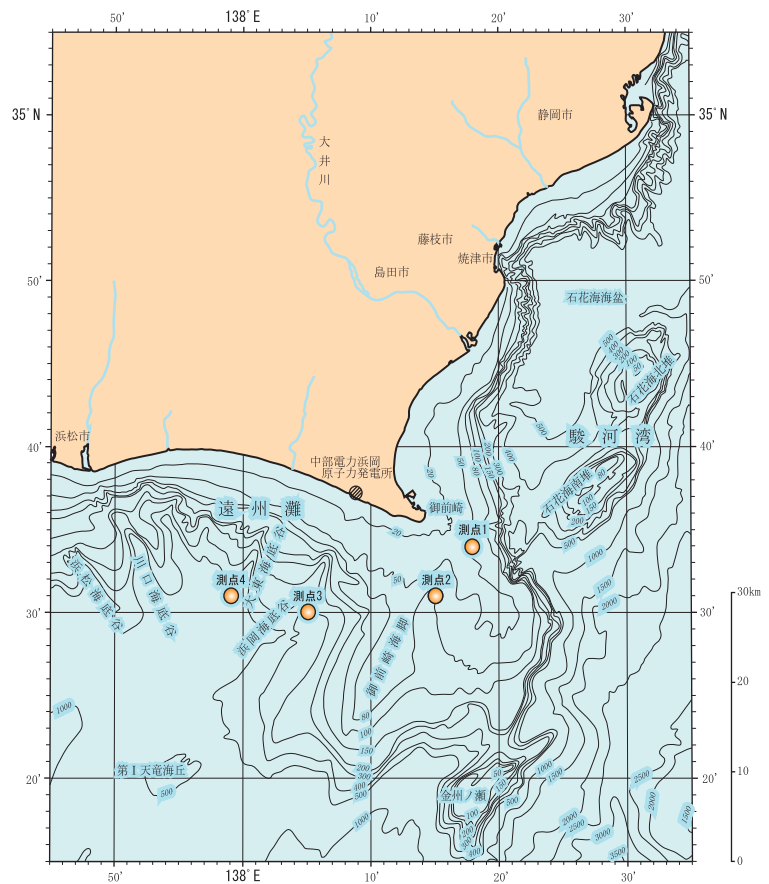
図I-2(4) 福島第一・第二海域における海底土・海水試料採取測点

- 測点1 北緯 36度36分
東経 140度52分
- 測点2 北緯 36度25分
東経 140度51分
- 測点3 北緯 36度14分
東経 140度48分
- 測点4 北緯 36度05分
東経 140度52分



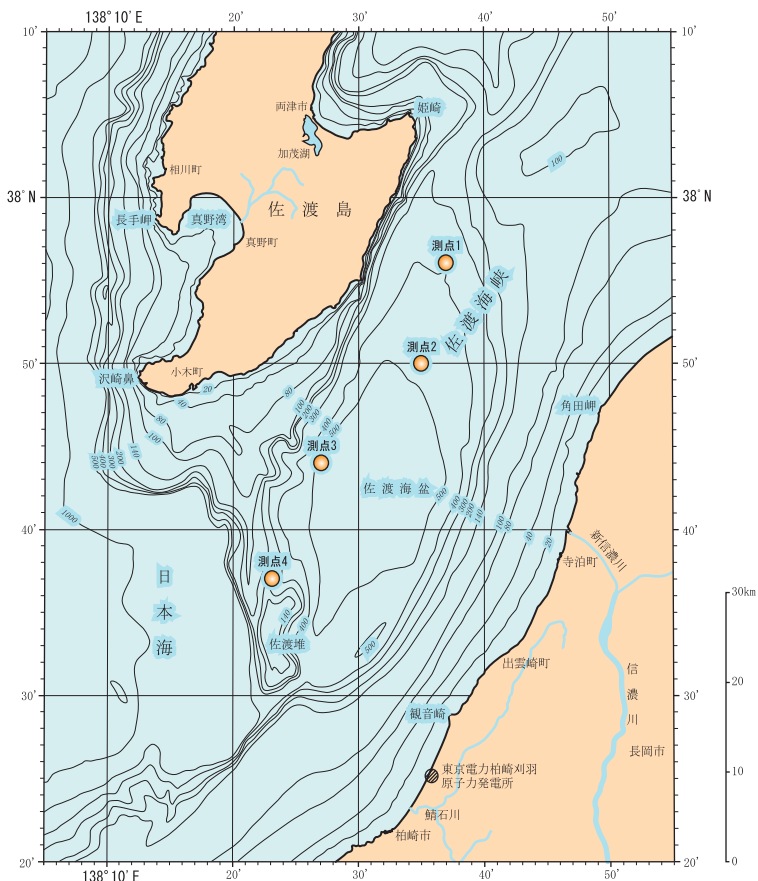
図I-2(5) 茨城海域における海底土・海水試料採取測点

- 測点1 北緯 34度34分
東経 138度18分
- 測点2 北緯 34度31分
東経 138度15分
- 測点3 北緯 34度30分
東経 138度05分
- 測点4 北緯 34度31分
東経 137度59分



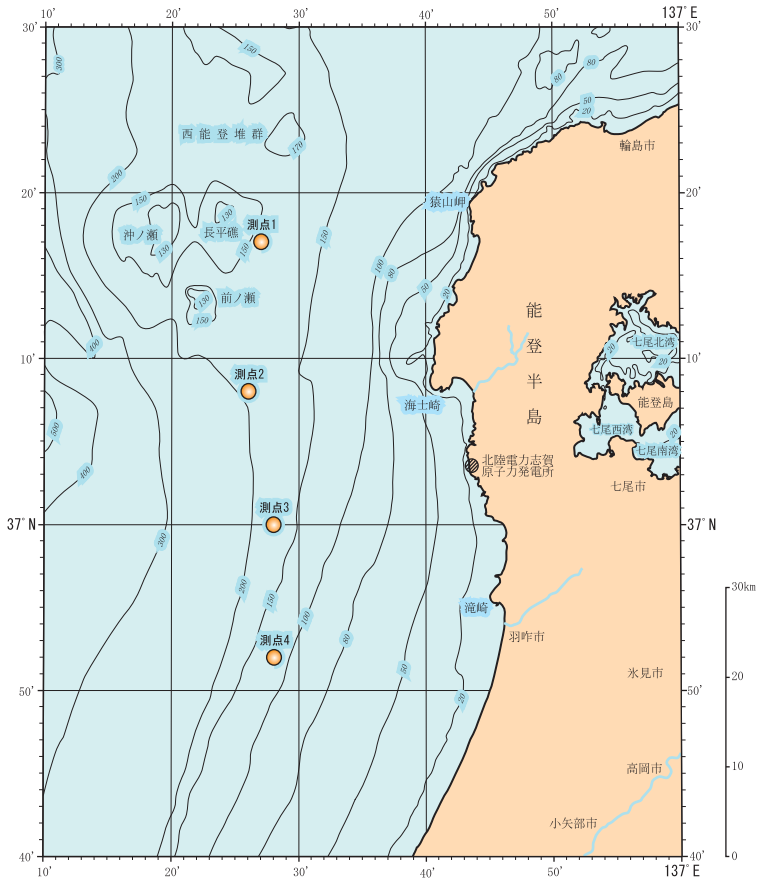
図I-2(6) 静岡海域における海底土・海水試料採取測点

- 測点1 北緯 37度56分
東経 138度37分
- 測点2 北緯 37度50分
東経 138度35分
- 測点3 北緯 37度44分
東経 138度27分
- 測点4 北緯 37度37分
東経 138度23分



図I-2(7) 新潟海域における海底土・海水試料採取測点

- 測点1 北緯 37度17分
東経 136度27分
- 測点2 北緯 37度08分
東経 136度26分
- 測点3 北緯 37度00分
東経 136度28分
- 測点4 北緯 36度52分
東経 136度28分



図I-2(8) 石川海域における海底土・海水試料採取測点