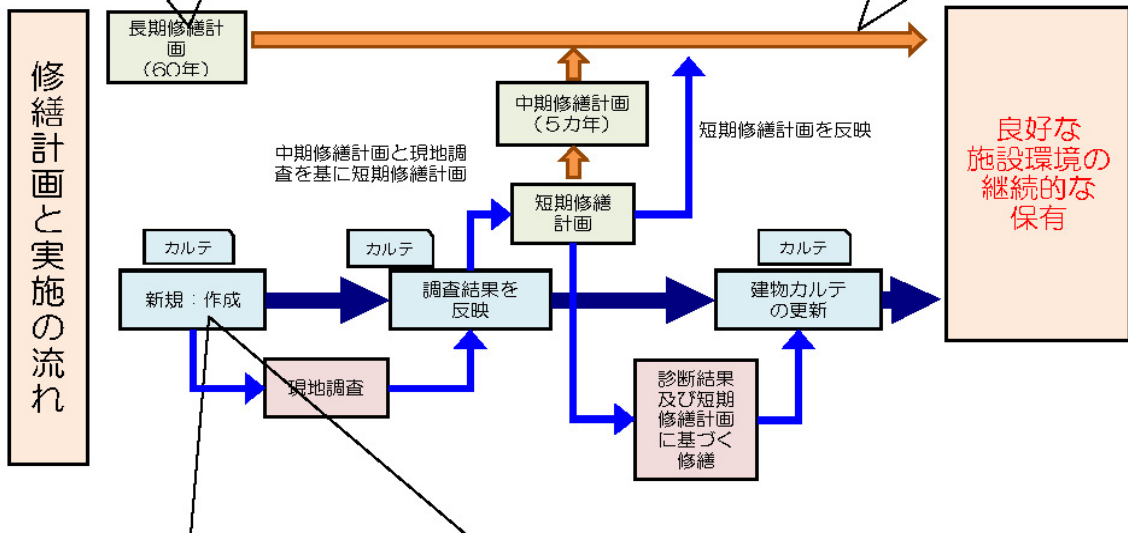
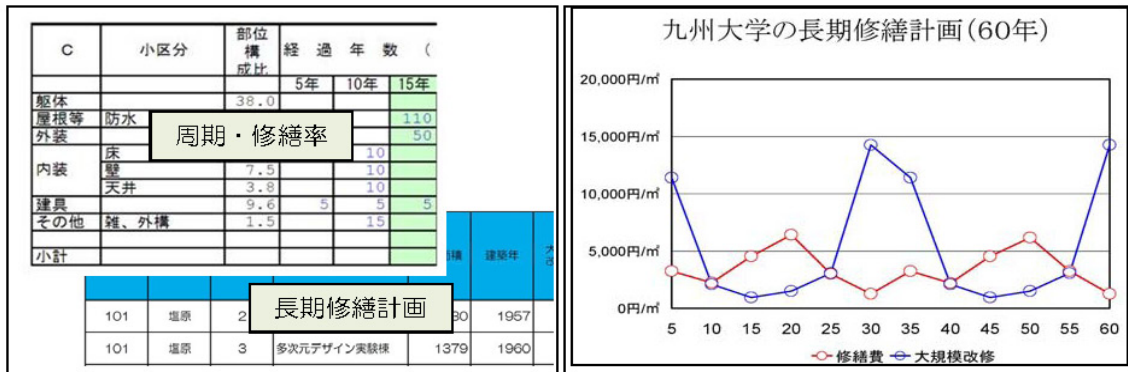


- ・長期の見通しに立った修繕計画の策定と長期的なコストの把握。
- ・現地調査による短期修繕計画の作成と修繕の実施。
- ・長期を見据えた修繕計画による良好な施設環境の継続的な保有を実現。



A. 調査等の概要

図地番号	101	図地名	大橋	棟番号	2	棟名称	厚生施設棟
構造・面積	R4	延べ面積	2,009㎡	学生数		教職員数	

B. 建物経歴等

1. 新築、増築、改築等経歴	2. 大規模改修、修繕等経歴
1957年 概要：新築 906㎡	1981年 概要：外部及び内部改修
1958年 概要：増築 1,103㎡	1998年 概要：屋根改修
	2007年 概要：屋上防水改修、一部外装改修

建物カルテ

調査項目	仕様	標準寿命	経年	診断内容 (状態、対応法、判定)	建物カルテ	仕様	標準寿命	経年	診断内容 (状態、対応法、判定)	建物カルテ	
1. 屋根等	シート防水	20	2		A	照明器具等	蛍光灯 (E)	10	2B	40W・20W照明器具へ更新	B
	VP	40	28	経年での劣化が認められている (SUS製数個)	B	1. 電力設備					B
			28								
2. 外装	躯体	60	52	目視でクラックがある (クラック幅)	B						A
	仕上	FT	25	28		A	音声設備		18	28	

・標準寿命をベースとした劣化度の診断
・修繕履歴の記録。