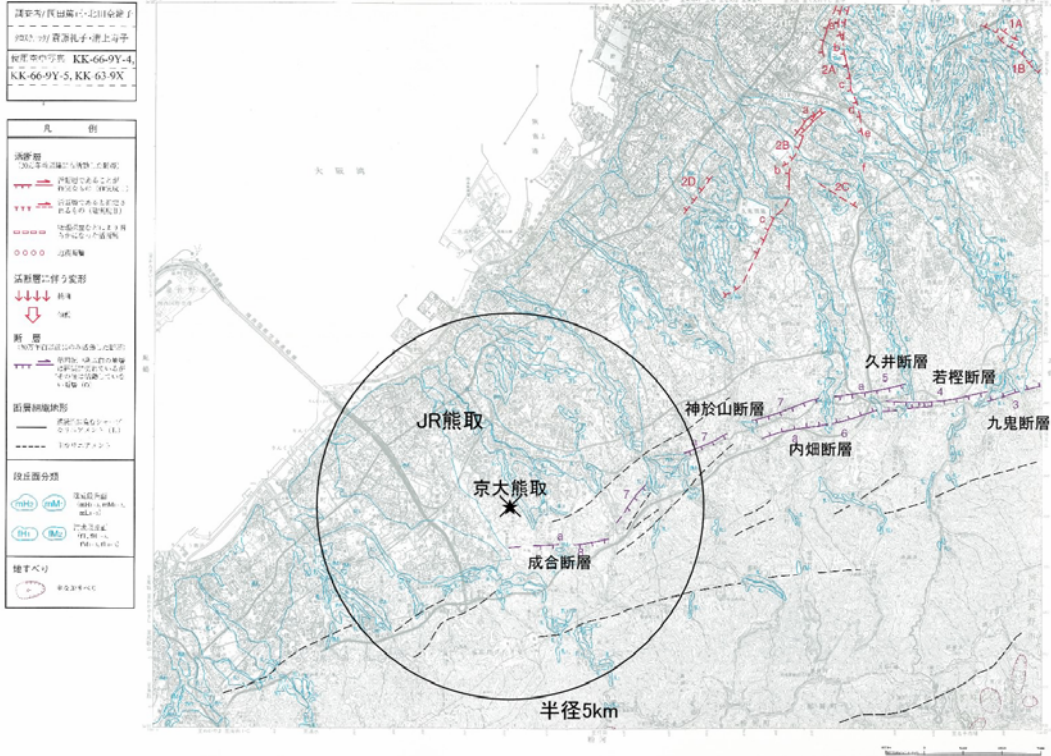


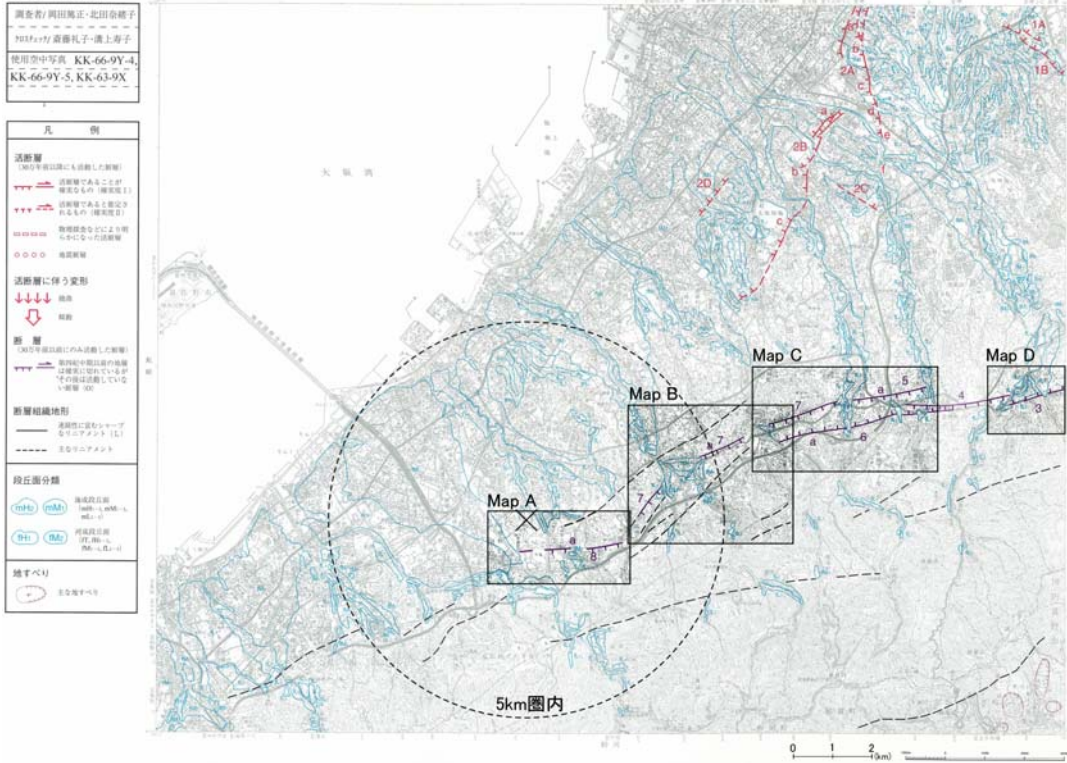
78 岸和田



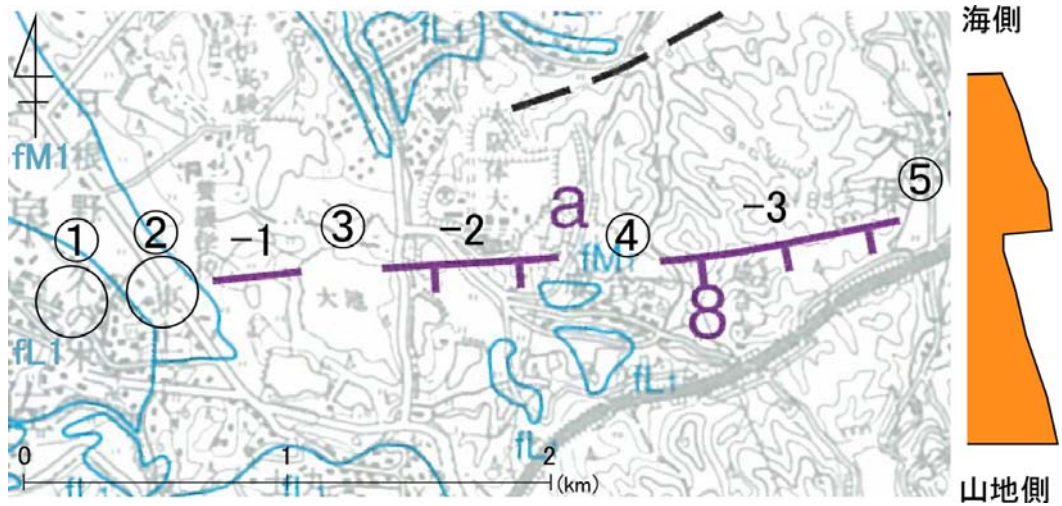
第 3.2.2-10 図 敷地周辺の活断層分布図

断層分布図は、岡田・東郷 (2000) ⁽⁸⁾ の近畿の活断層「78 岸和田図幅」に一部加筆

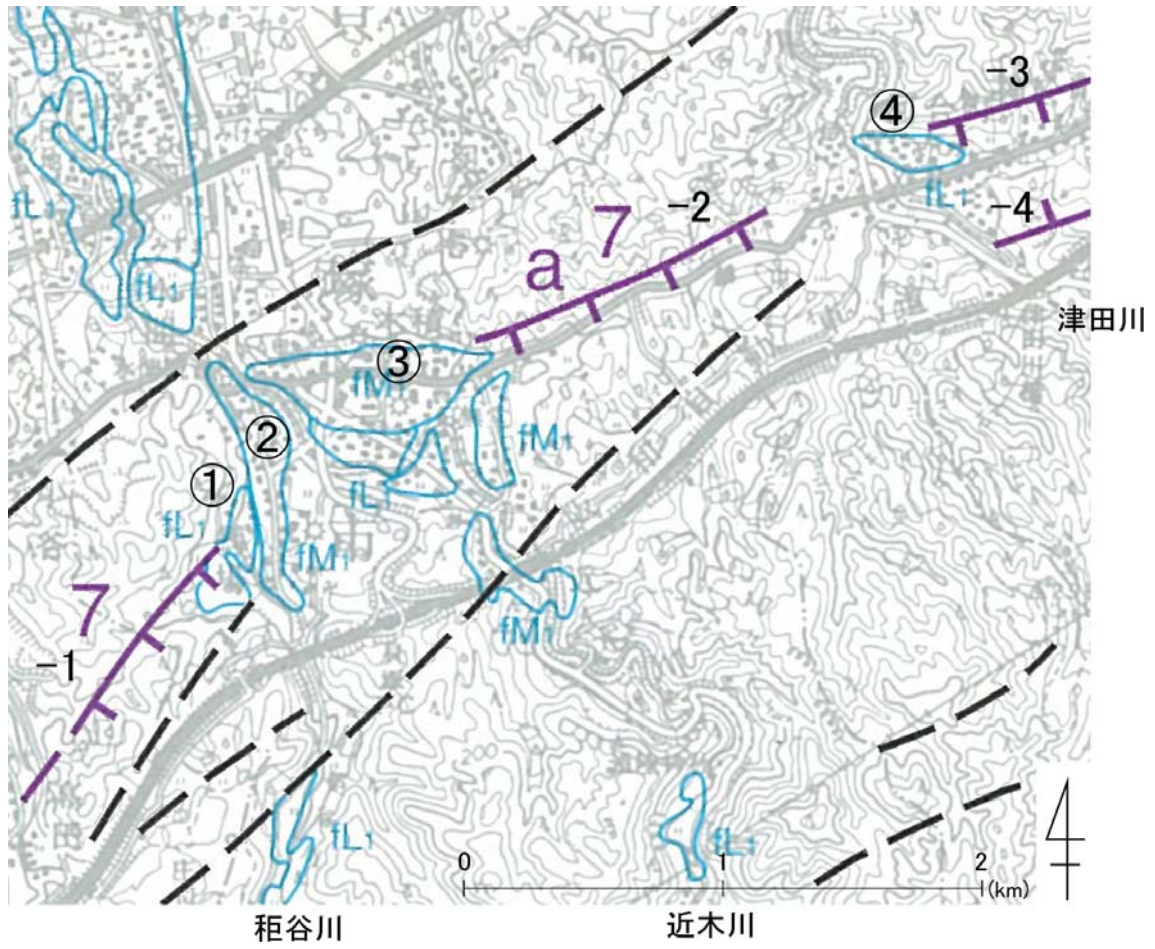
78 岸和田



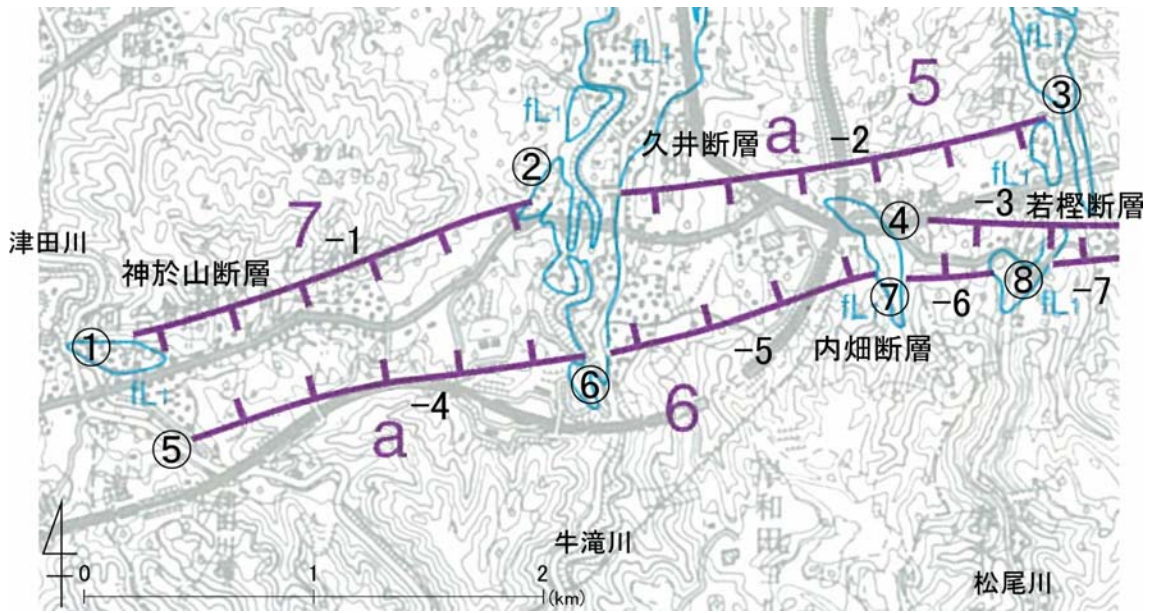
第 3.2.2-11 図 岸和田地域の活断層分布図
(岡田・東郷, 2000⁽⁸⁾ に一部加筆)



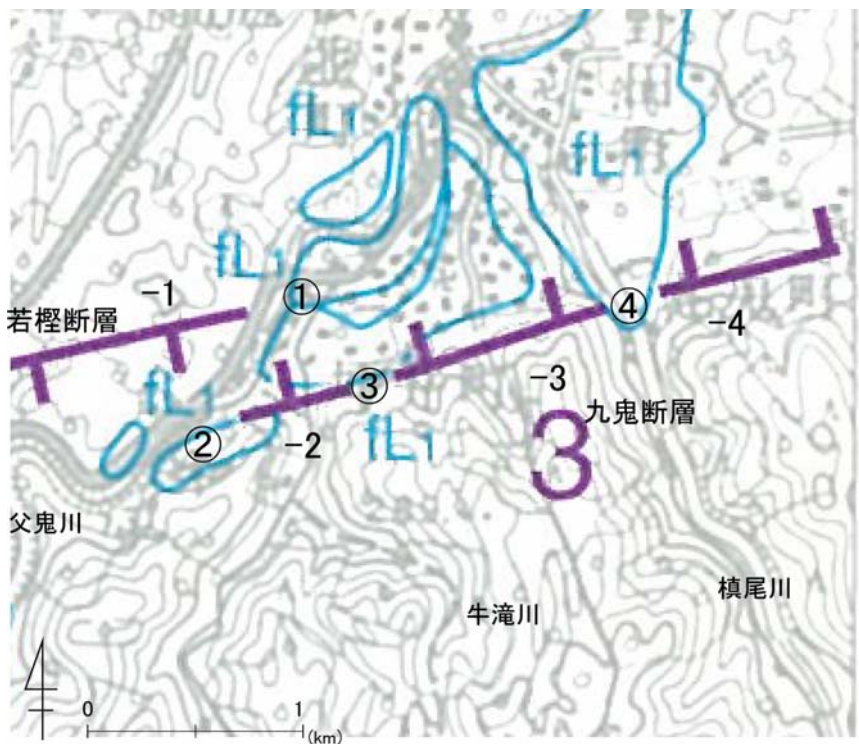
第 3.2.2-12 図 Map A 成合断層近傍の地形判読結果と南北模式断面
(岡田・東郷編, 2000⁽⁸⁾ に一部加筆)



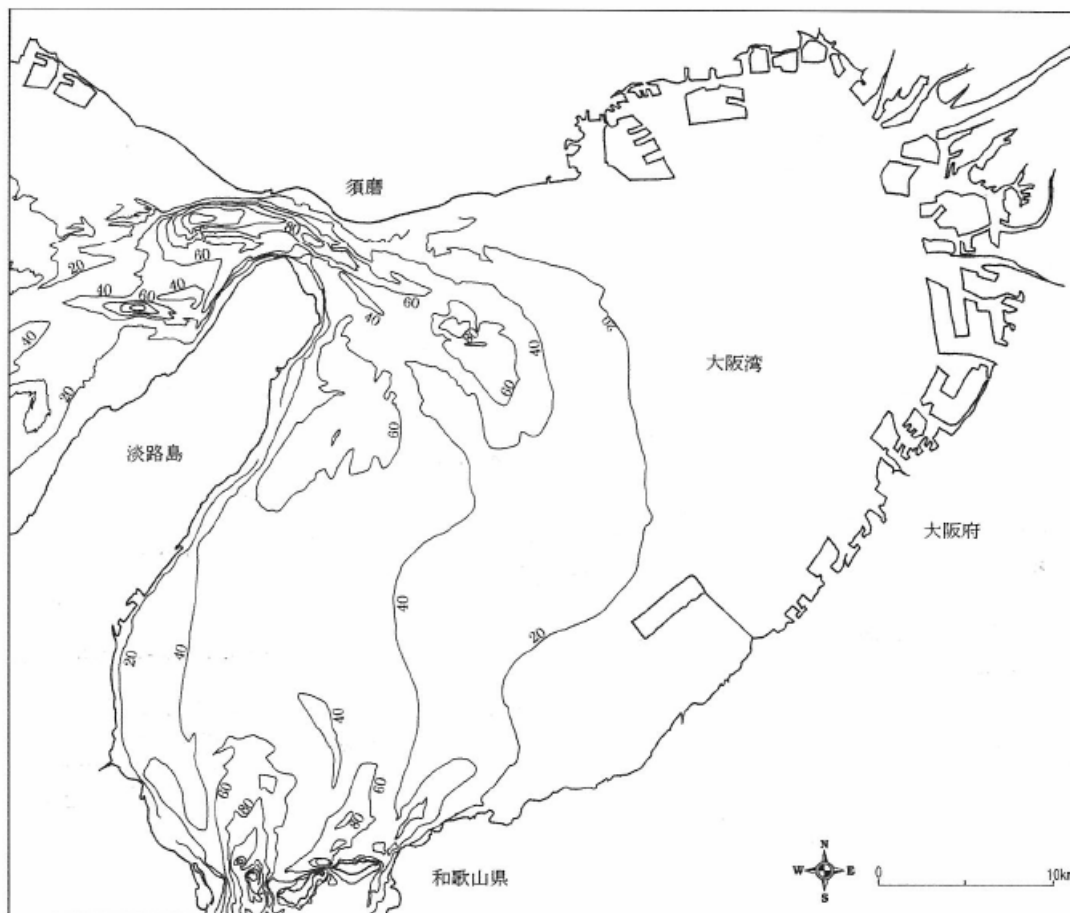
第 3.2.2-13 図 Map B 神於山断層および内畑断層近傍の地形判読結果
 (岡田・東郷編, 2000⁽⁸⁾)



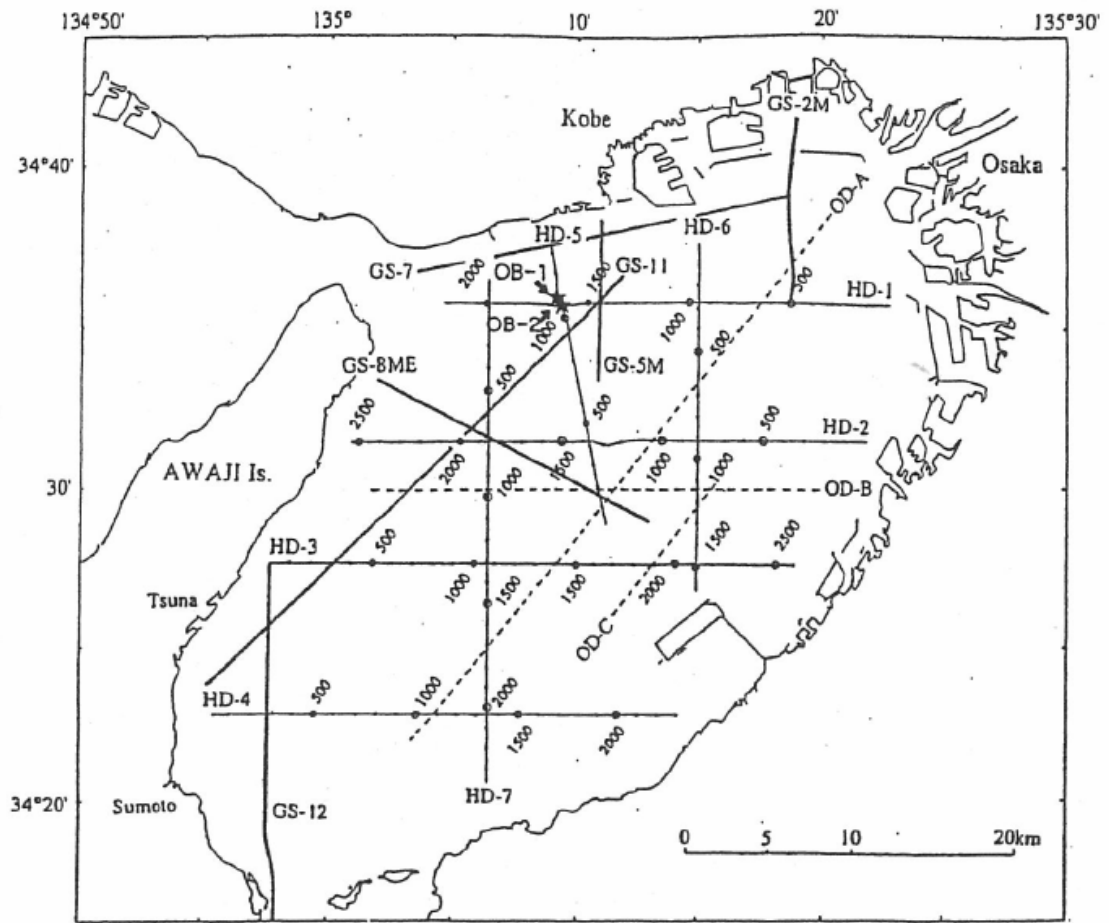
第 3.2.2-14 図 Map C 神於山断層，久井近傍，内畑断層および若櫛断層近傍の地形判読結果（岡田・東郷編，2000⁽⁸⁾）



第 3.2.2-15 図 Map D 若櫛断層および九鬼断層近傍の地形判読結果（岡田・東郷編，2000⁽⁸⁾）



第 3.2.2-16 図 大阪湾の海底地形（岡田・東郷編，2000⁽⁸⁾）



第 3.2.2-17 図 反射法地震探査測線位置 (岩淵・他, 2000⁽⁷⁰⁾)