

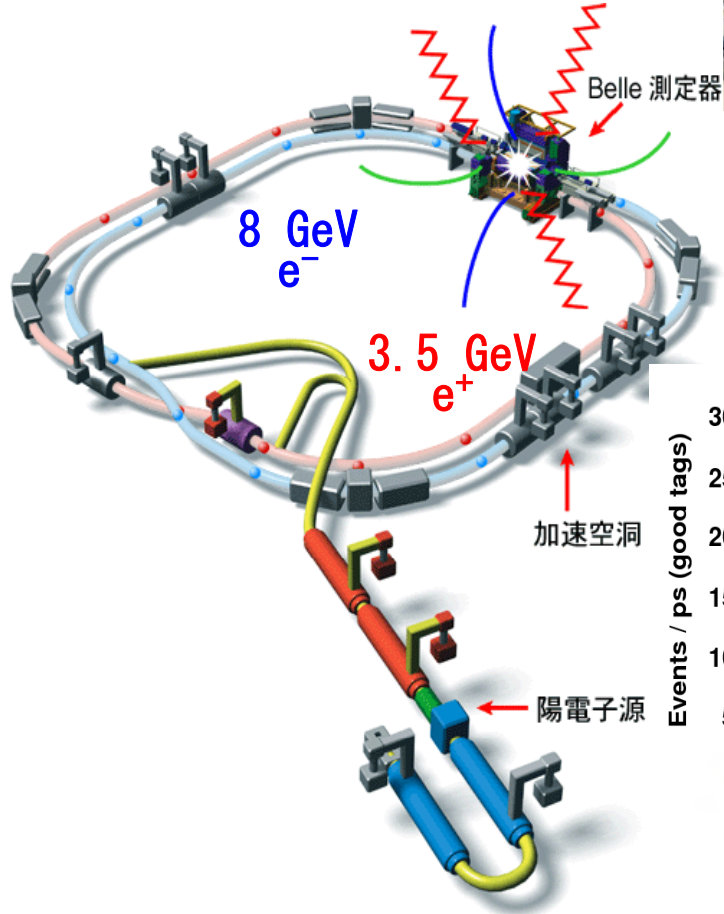


- KEKBーファクトリ



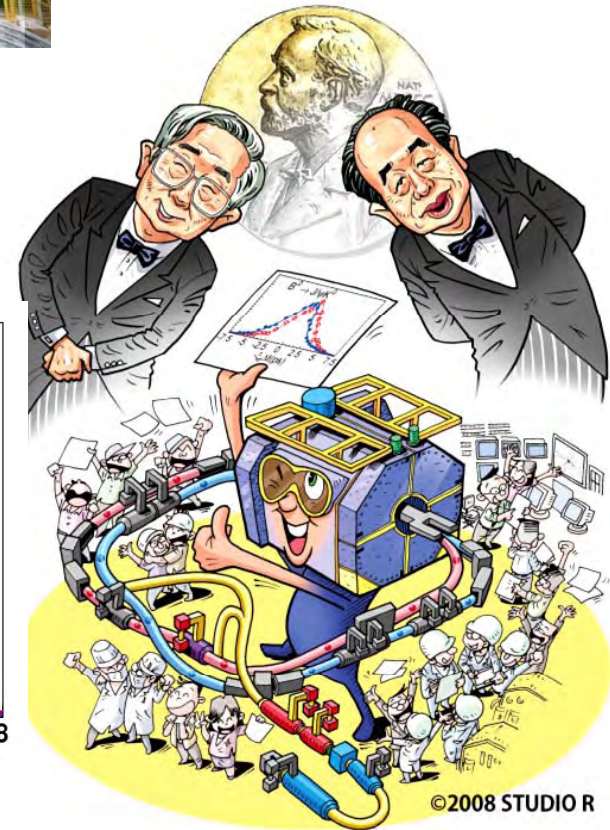
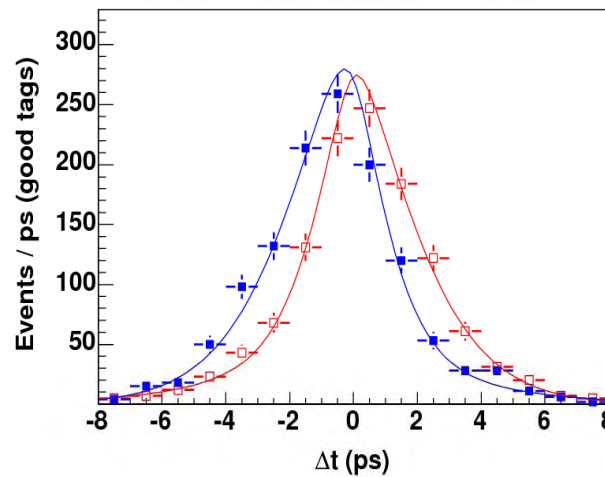
国際共同実験：  
13カ国，57研究機関  
～400人の研究者

世界最高強度を達成



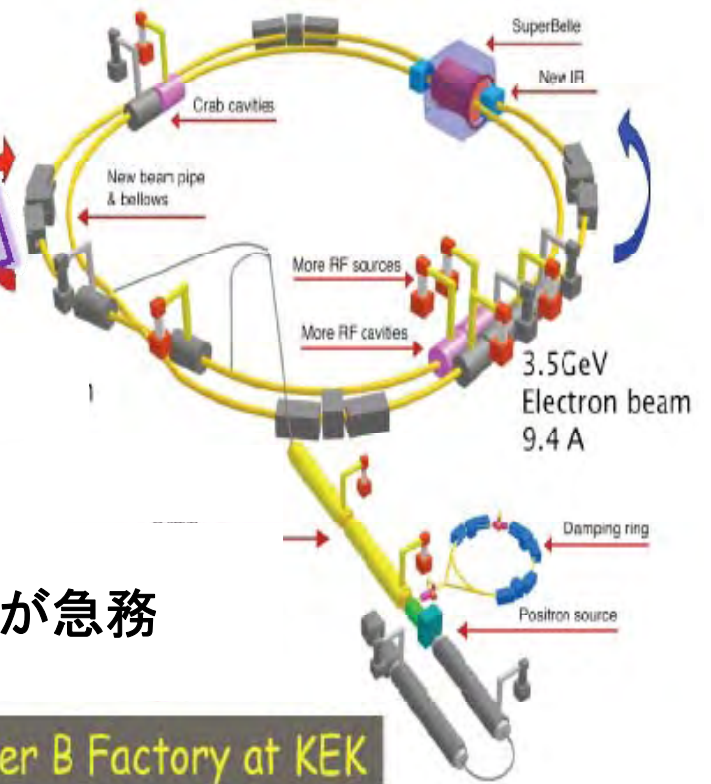
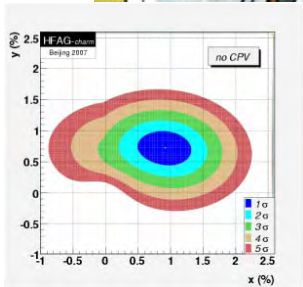
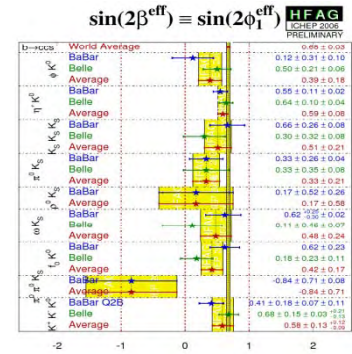
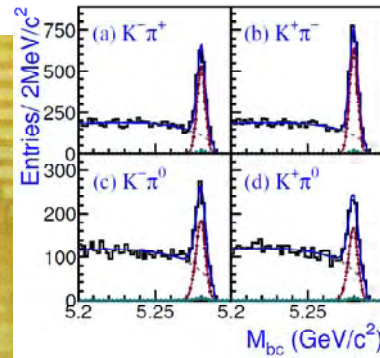
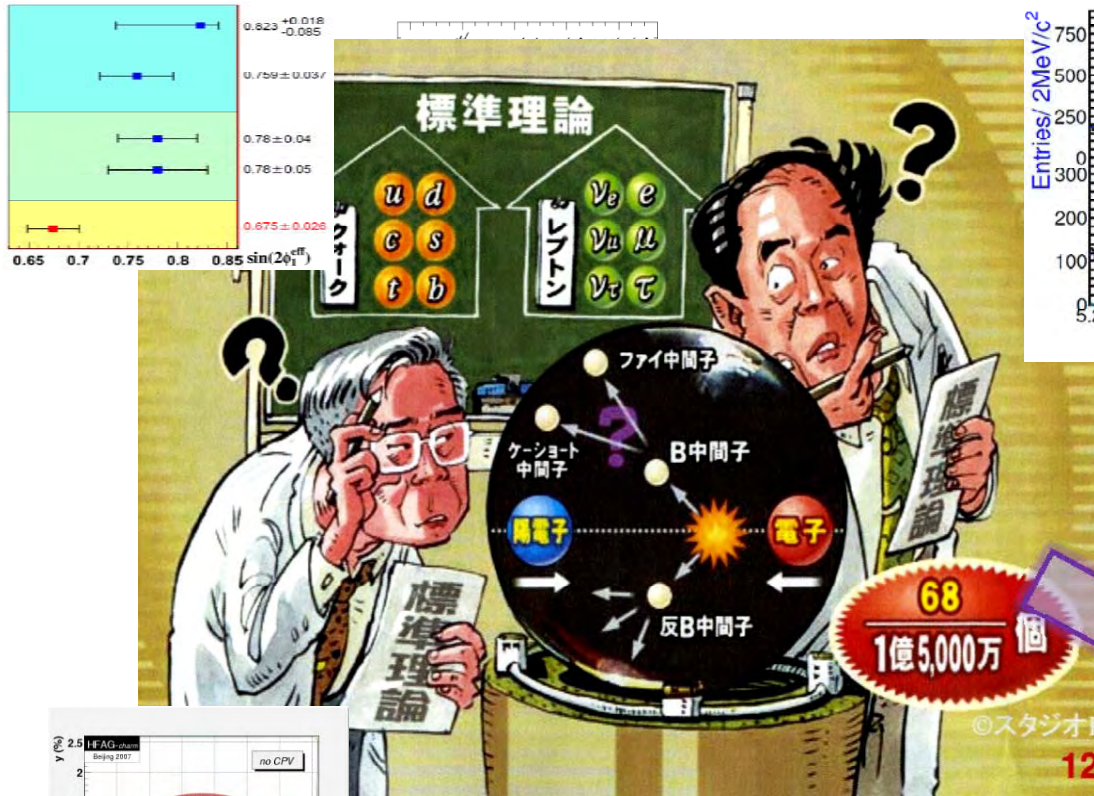
粒子と反粒子の  
性質の違いを発見

小林・益川理論の実証



©2008 STUDIO R

# 小林・益川理論では説明できない実験データの検出



新しい物理学の兆候  
 → Super-KEKBの発展が急務

Super B Factory at KEK



# 放射光実験施設

PF: 2.5 GeV, 450 mA  $e^-$  (1982~)

PF-AR : 6.5 GeV, 60 mA  $e^-$  (1997~)

ビームステーション: 69  
 ユーザー: ~2700人/年  
 論文数: ~500編/年

