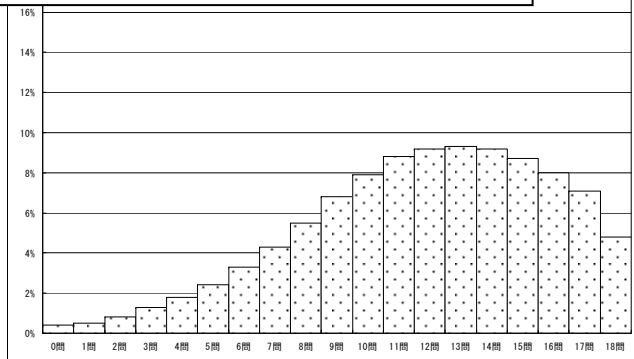


2. 文部科学省の公表資料の例

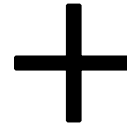
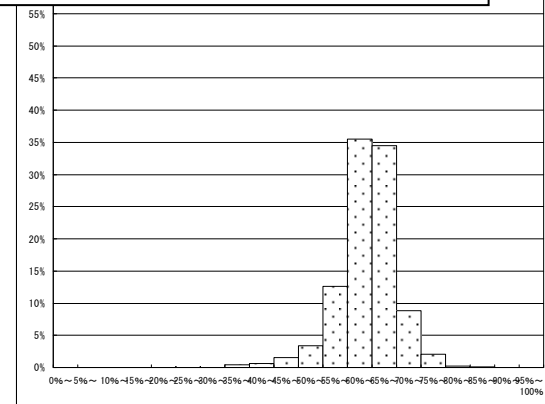
20年度公表

全国の子童生徒の分布図

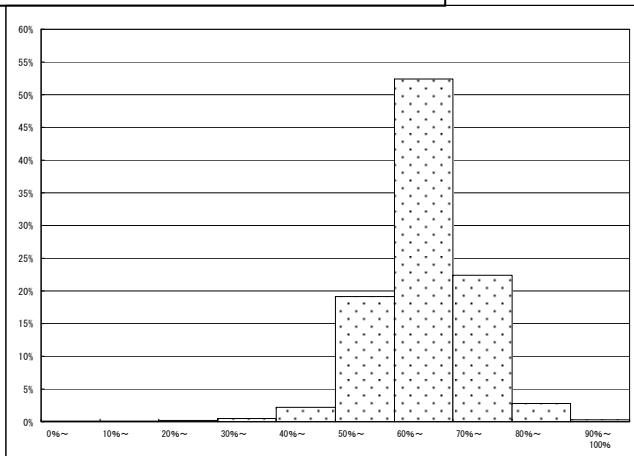


21年度追加公表

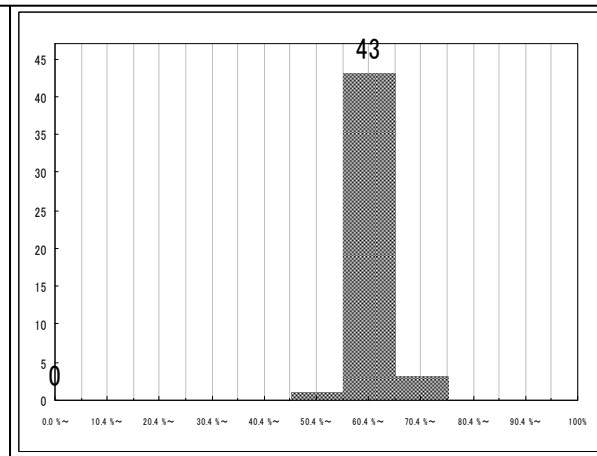
全国の市町村の分布図



全国の学校の分布図



全国の都道府県の分布図・一覧表



都道府県	平均生徒数 (平均生徒数 %)	
	平均生徒数	平均生徒数 (%)
01 北海道	11.8 (65.6)	13.7 (72.3)
02 青森県	6.1 (30.5)	13.7 (72.2)
03 岩手県	6.1 (30.5)	13.7 (72.2)
04 秋田県	6.6 (35.0)	12.9 (66.4)
05 山形県	6.6 (35.0)	14.7 (77.2)
06 福島県	6.4 (33.2)	14.9 (78.9)
07 茨城県	6.9 (38.2)	13.5 (71.3)
08 栃木県	7.6 (42.9)	15.3 (80.7)
09 群馬県	6.2 (32.0)	14.9 (78.9)
10 埼玉県	6.1 (30.4)	13.9 (73.0)
11 千葉県	6.0 (29.8)	13.7 (71.9)
12 東京都	6.9 (38.2)	13.6 (71.4)
13 神奈川県	6.0 (30.6)	13.8 (72.7)
14 新潟県	6.2 (32.0)	13.7 (72.2)
15 富山県	6.5 (34.1)	14.1 (74.2)
16 石川県	6.1 (30.7)	13.6 (71.7)
17 福井県	6.1 (30.7)	13.7 (71.9)
18 山梨県	6.6 (35.2)	14.2 (74.7)
19 長野県	6.9 (37.5)	14.9 (78.3)
20 岐阜県	6.0 (29.7)	13.6 (71.4)
21 静岡県	6.1 (30.6)	13.7 (72.1)
22 愛知県	6.1 (30.6)	13.7 (72.1)
23 三重県	6.1 (30.6)	13.7 (72.1)
24 滋賀県	6.1 (30.6)	13.7 (72.1)
25 京都府	6.1 (30.6)	13.7 (72.1)
26 大阪府	6.1 (30.6)	13.7 (72.1)
27 兵庫県	6.1 (30.6)	13.7 (72.1)
28 奈良県	6.1 (30.6)	13.7 (72.1)
29 和歌山県	6.1 (30.6)	13.7 (72.1)
30 徳島県	6.1 (30.6)	13.7 (72.1)
31 香川県	6.1 (30.6)	13.7 (72.1)
32 愛媛県	6.1 (30.6)	13.7 (72.1)
33 高知県	6.1 (30.6)	13.7 (72.1)
34 福岡県	6.1 (30.6)	13.7 (72.1)
35 佐賀県	6.1 (30.6)	13.7 (72.1)
36 長門県	6.1 (30.6)	13.7 (72.1)
37 熊本県	6.1 (30.6)	13.7 (72.1)
38 大分県	6.1 (30.6)	13.7 (72.1)
39 鹿児島県	6.1 (30.6)	13.7 (72.1)
40 沖縄県	6.1 (30.6)	13.7 (72.1)

(参考)学校への提供資料の改善例

20年度開発し9月末以降に別途提供

→ 21年度は結果提供と同時

全国学力・学習状況調査結果チャート

(19年度追加分析の成果)

