

## (2) 体力・運動能力の年次推移の傾向

### ① 青少年（6歳から19歳）（図2-1～20）

長期的に年次変化の比較が可能である，握力及び走能力（50m走・持久走），跳能力（立ち幅とび），投能力（ソフトボール投げ・ハンドボール投げ）などの基礎的運動能力について図2-1から図2-10に示した。また，上体起こし，長座体前屈，反復横とび，20mシャトルラン及び新体力テスト合計点の年次推移を図2-11から図2-20に示した。

- 長期的にみると，握力及び走，跳，投能力にかかる項目は，体力水準が高かった昭和60年頃と比較すると，中学生男子の50m走，ハンドボール投げ及び高校生男子の50m走を除き，依然低い水準になっている。
- 新体力テスト施行後の16年間の基礎的運動能力をみると，走，跳，投にかかる項目では，持久走，20mシャトルラン，50m走，立ち幅とび，ソフトボール投げ・ハンドボール投げでは，一部の年代を除いて，横ばいまたは向上傾向がみられる。
- 新体力テスト施行後の16年間の合計点の年次推移をみると，ほとんどの年代で，緩やかな向上傾向を示している。

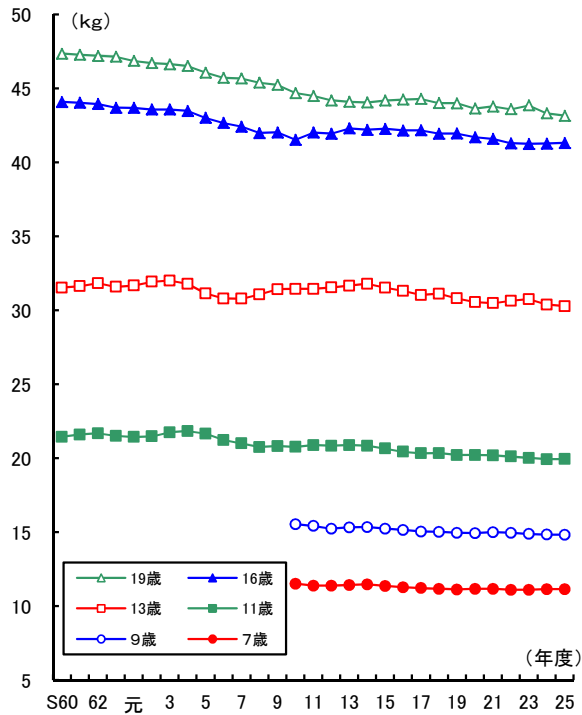


図2-1 握力の年次推移(男子)

(注)図は、3点移動平均法を用いて平滑化してある。

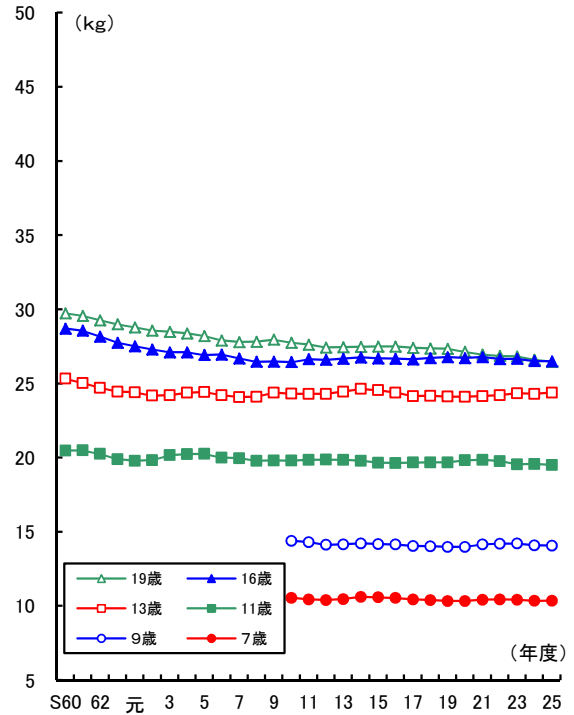


図2-2 握力の年次推移(女子)

(注)図2-1の(注)に同じ。

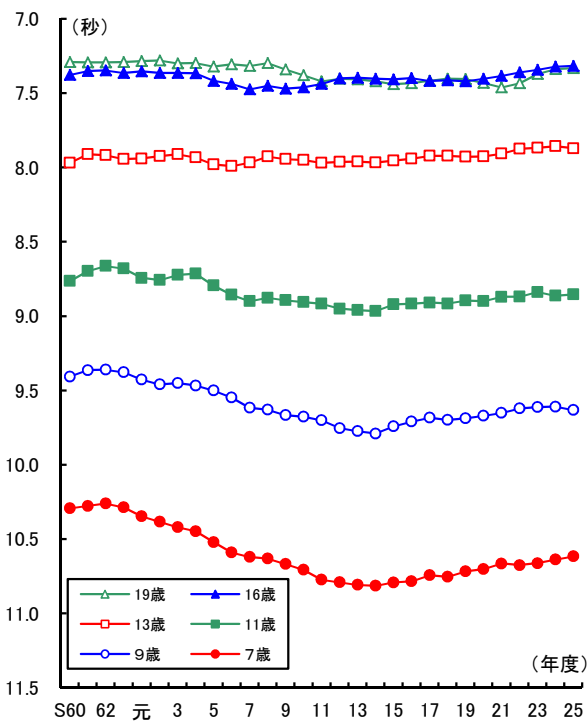


図2-3 50m走の年次推移(男子)

(注)図2-1の(注)に同じ。

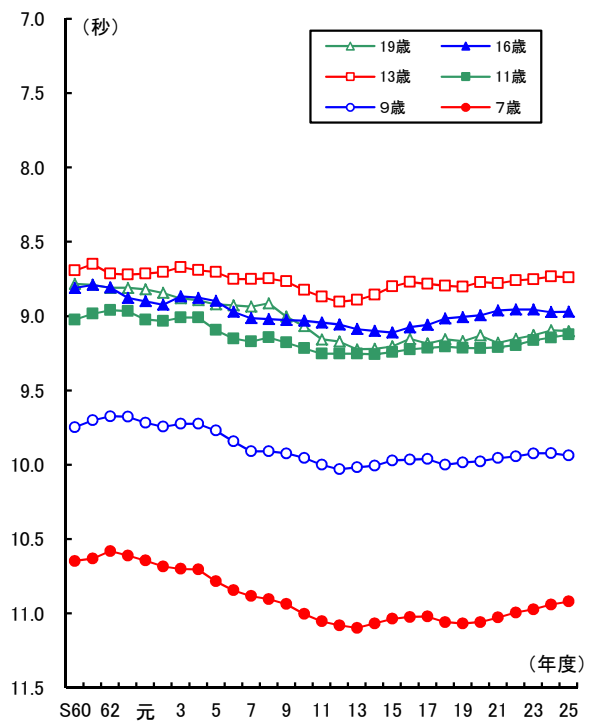


図2-4 50m走の年次推移(女子)

(注)図2-1の(注)に同じ。

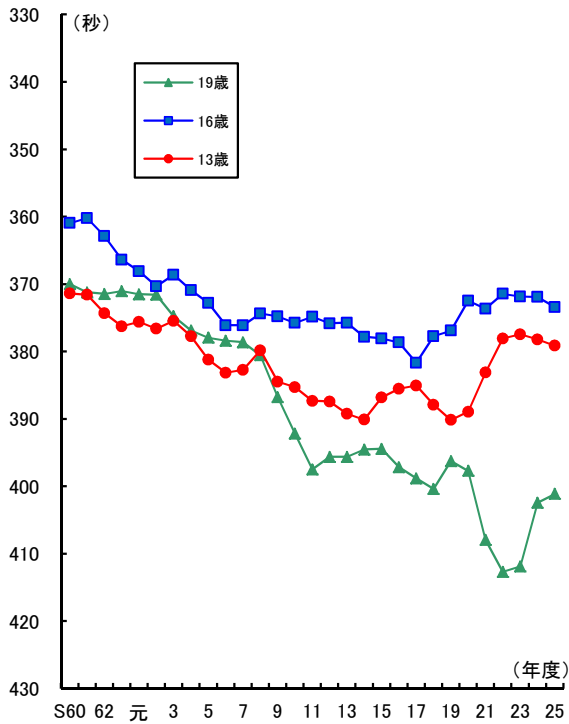


図2-5 持久走(1500m)の年次推移(男子)  
(注)図2-1の(注)に同じ。

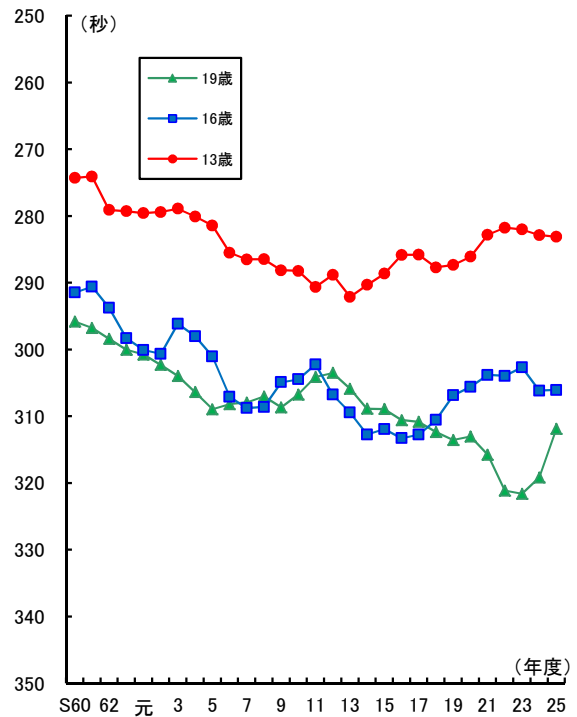


図2-6 持久走(1000m)の年次推移(女子)  
(注)図2-1の(注)に同じ。

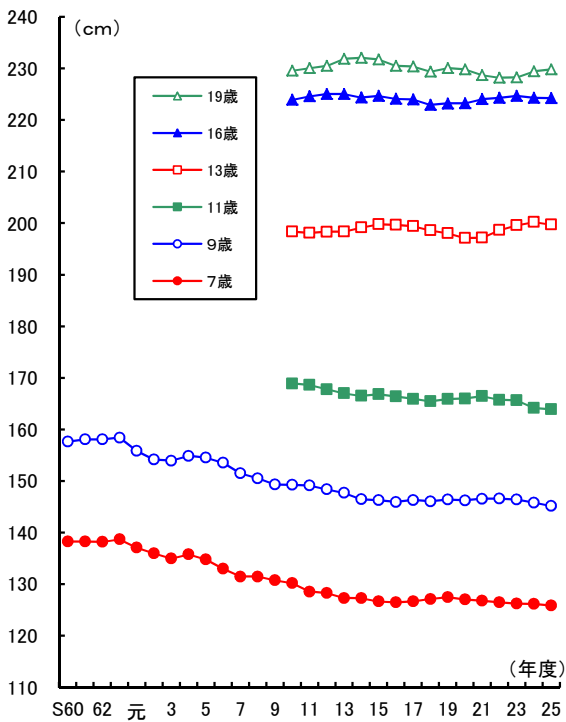


図2-7 立ち幅とびの年次推移(男子)  
(注)図2-1の(注)に同じ。

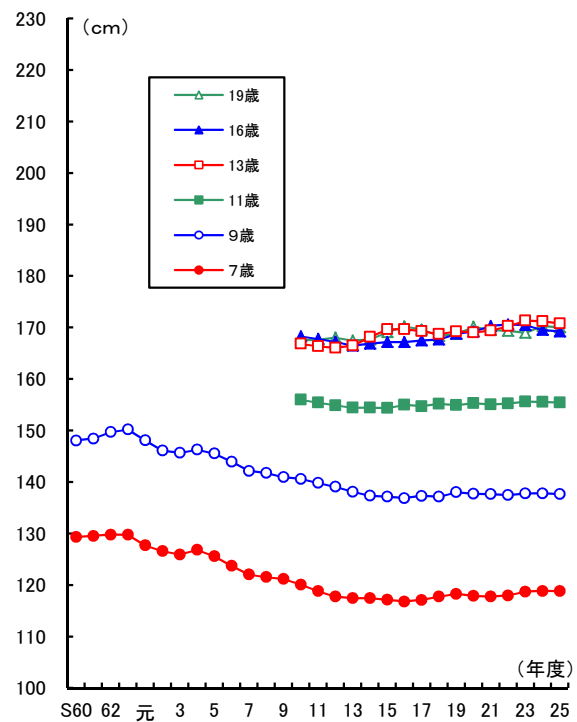


図2-8 立ち幅とびの年次推移(女子)  
(注)図2-1の(注)に同じ。

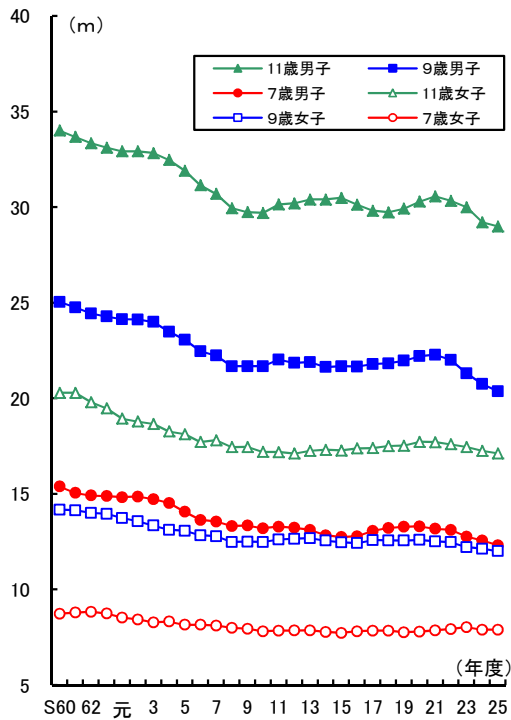


図2-9 ソフトボール投げの年次推移

(注)図2-1の(注)に同じ。

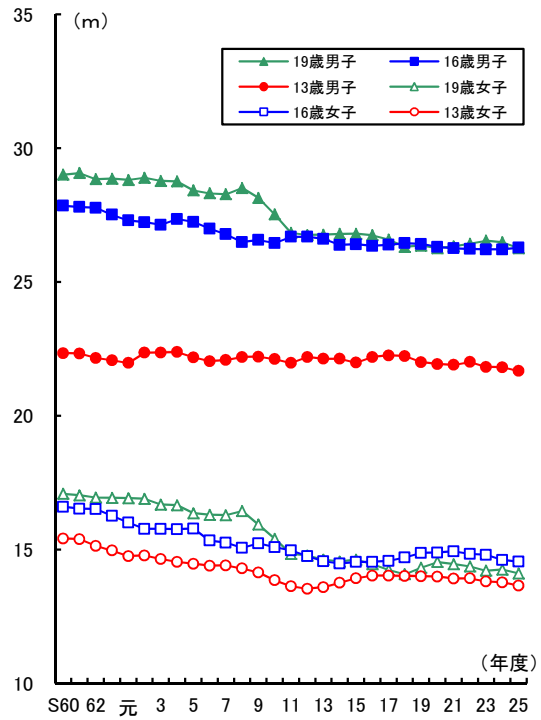


図2-10 ハンドボール投げの年次推移

(注)図2-1の(注)に同じ。

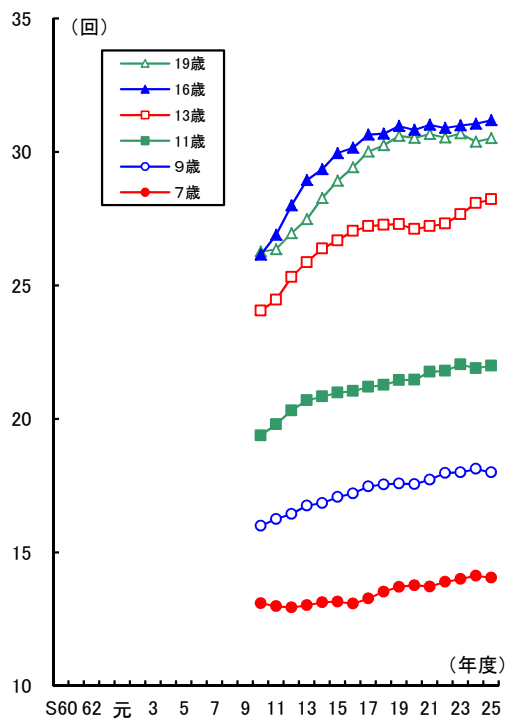


図2-11 上体起こしの年次推移(男子)

(注)図2-1の(注)に同じ。

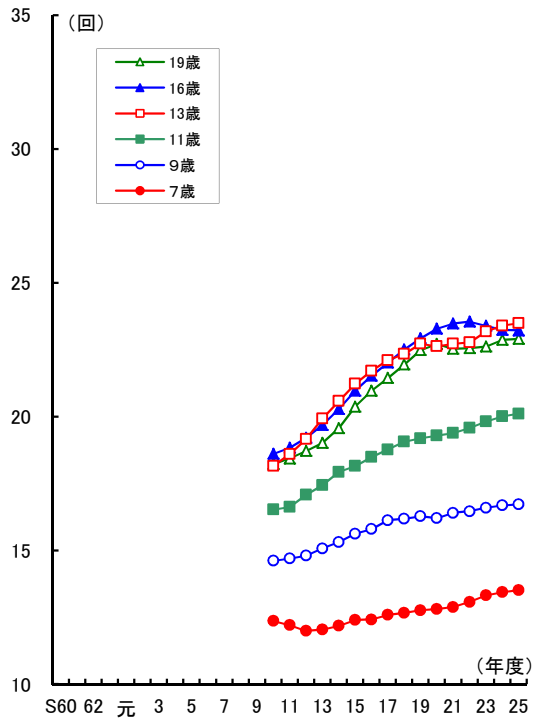


図2-12 上体起こしの年次推移(女子)

(注)図2-1の(注)に同じ。

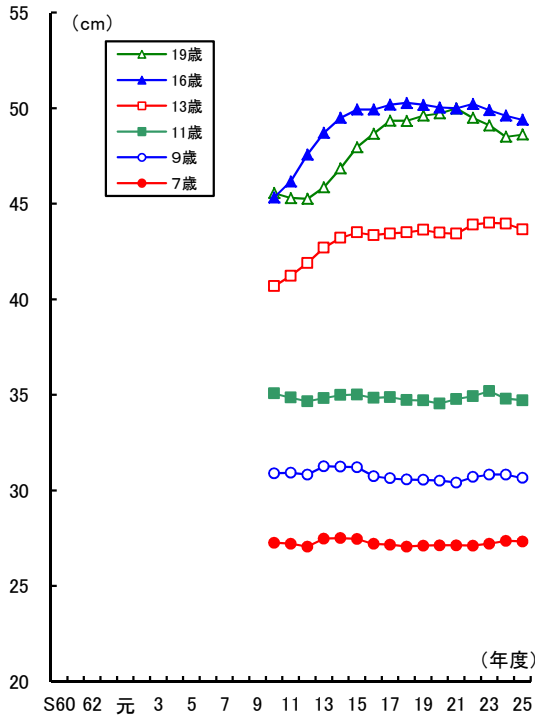


図2-13 長座体前屈の年次推移(男子)  
(注)図2-1の(注)に同じ。

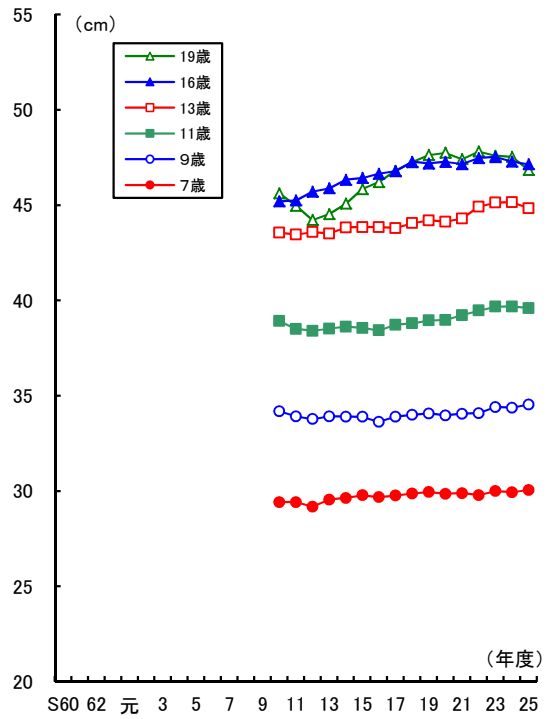


図2-14 長座体前屈の年次推移(女子)  
(注)図2-1の(注)に同じ。

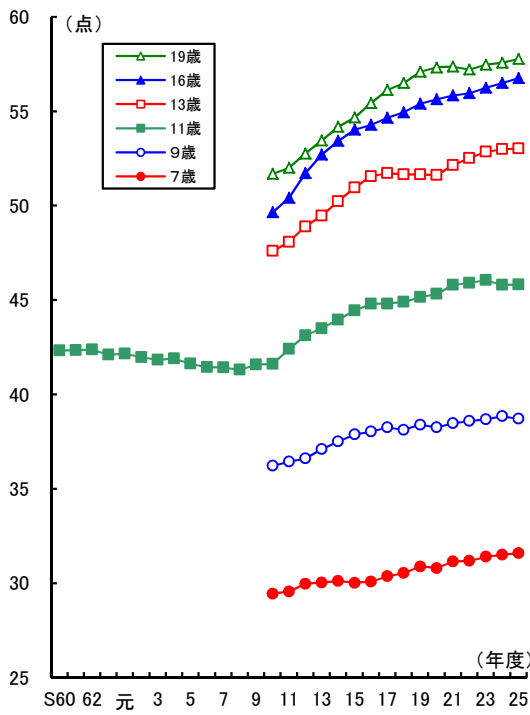


図2-15 反復横とびの年次推移(男子)  
(注)図2-1の(注)に同じ。

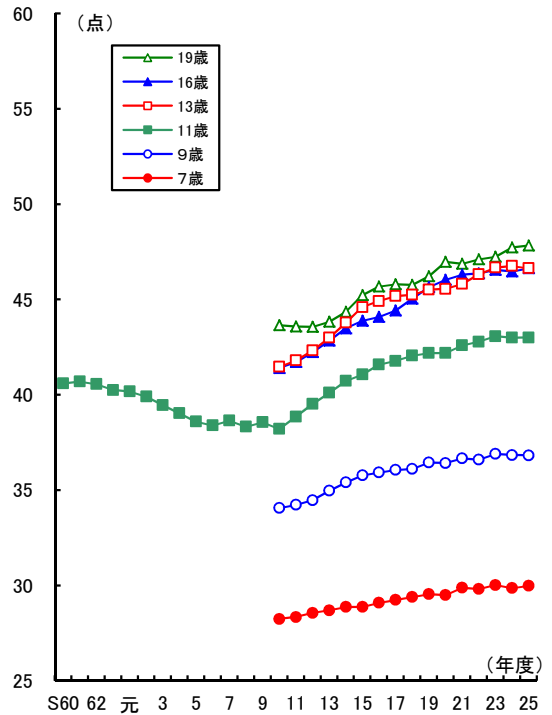


図2-16 反復横とびの年次推移(女子)  
(注)図2-1の(注)に同じ。

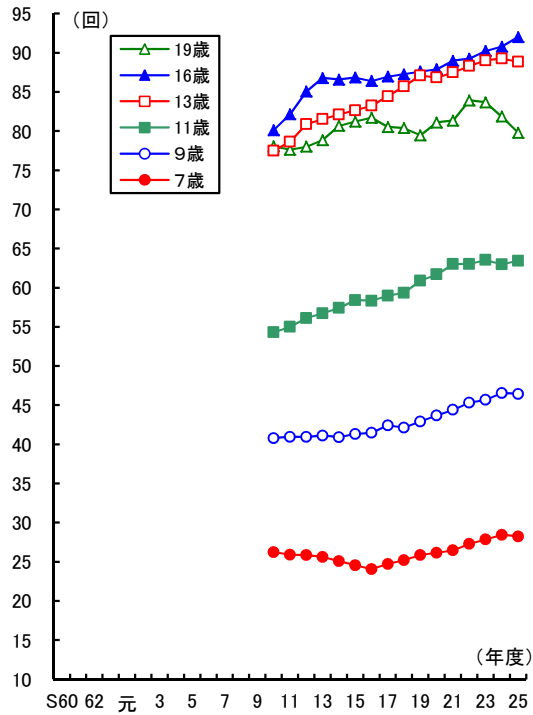


図2-17 20mシャトルランの年次推移(男子)  
(注)図2-1の(注)に同じ。

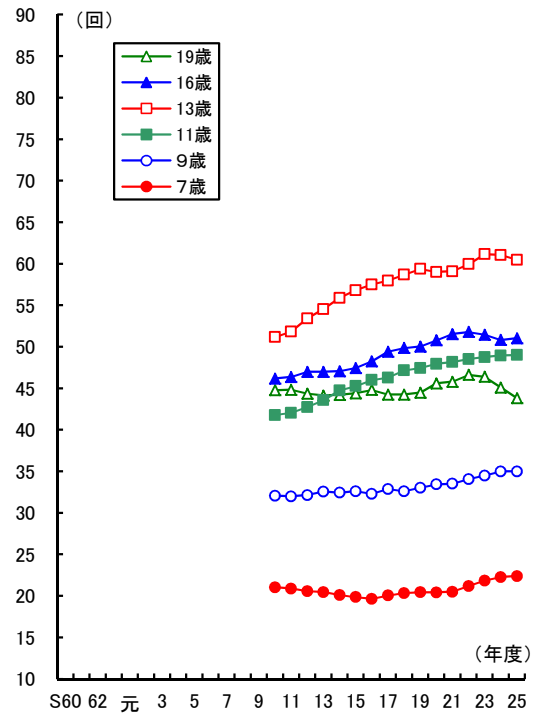


図2-18 20mシャトルランの年次推移(女子)  
(注)図2-1の(注)に同じ。

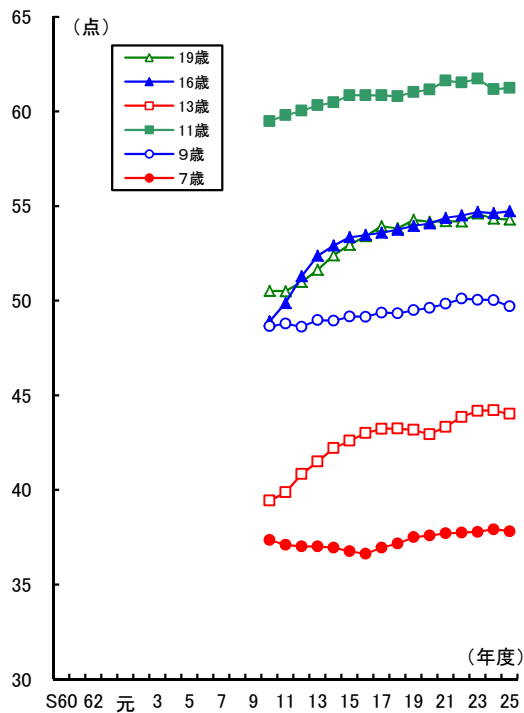


図2-19 新体力テストの合計点の年次推移(男子)

- (注) 1. 図は、3点移動平均法を用いて平滑化してある。  
2. 合計点は、新体力テスト実施要項の「項目別得点表」による。  
3. 得点基準は、6～11歳、12歳～19歳で異なる。

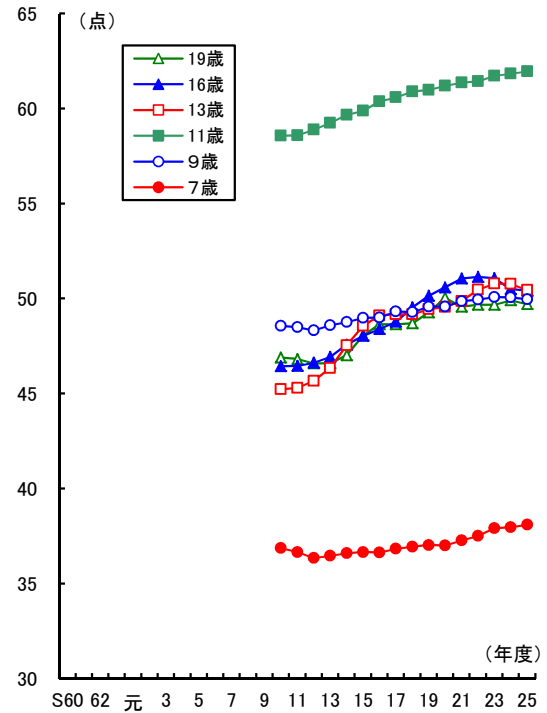


図2-20 新体力テストの合計点の年次推移(女子)

- (注)図2-19の(注)に同じ。