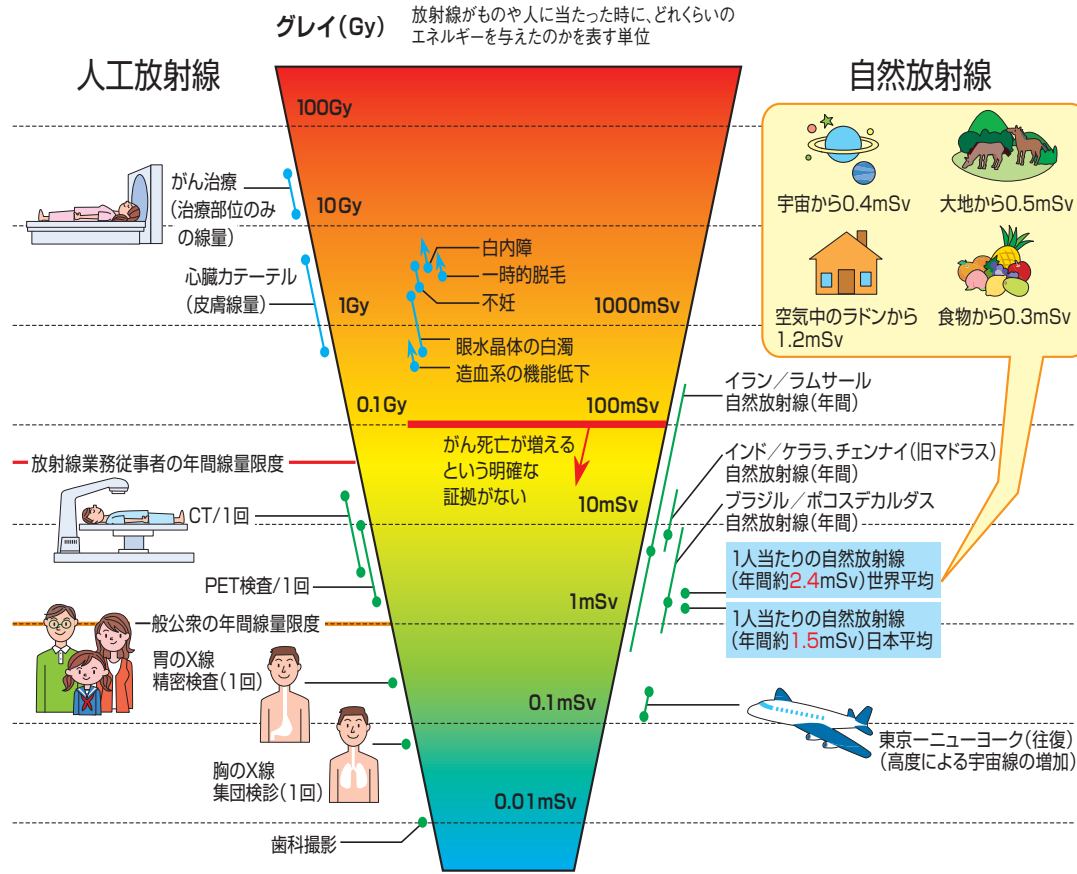


# 《身の回りの放射線被ばく》



**【注意】**

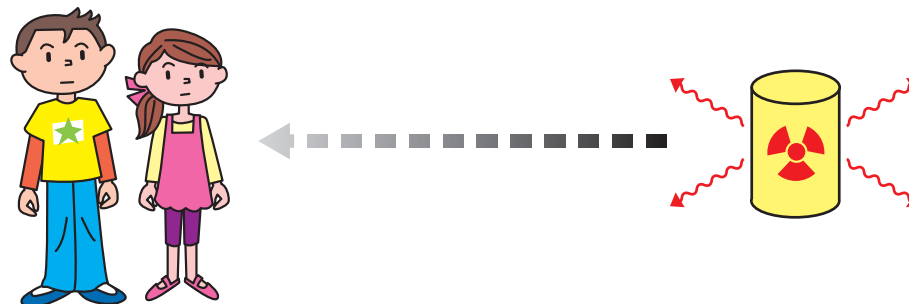
- 1) 数値は有効数字などを考慮した概数。
- 2) 目盛(点線)は対数表示になっている。  
目盛がひとつ上がる度に10倍となる。

※ 遺伝性影響 (hereditary effects) とは、子孫に伝わる遺伝的な影響のことで、  
遺伝的影響 (genetic effects) が細胞の遺伝的な影響までを含むことと区別している。

放射線が人に対して、がんや遺伝性影響\*のリスクを  
どれくらい与えるのかを評価するための単位

出典: (独)放射線医学総合研究所資料  
などより作成

# 《放射線から身を守る方法》



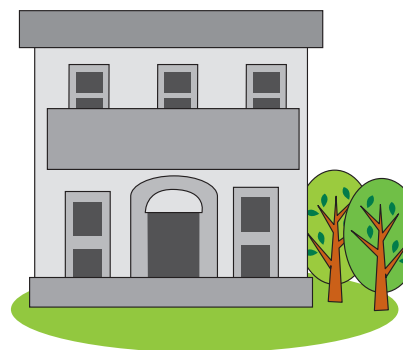
放射性物質から距離をとる



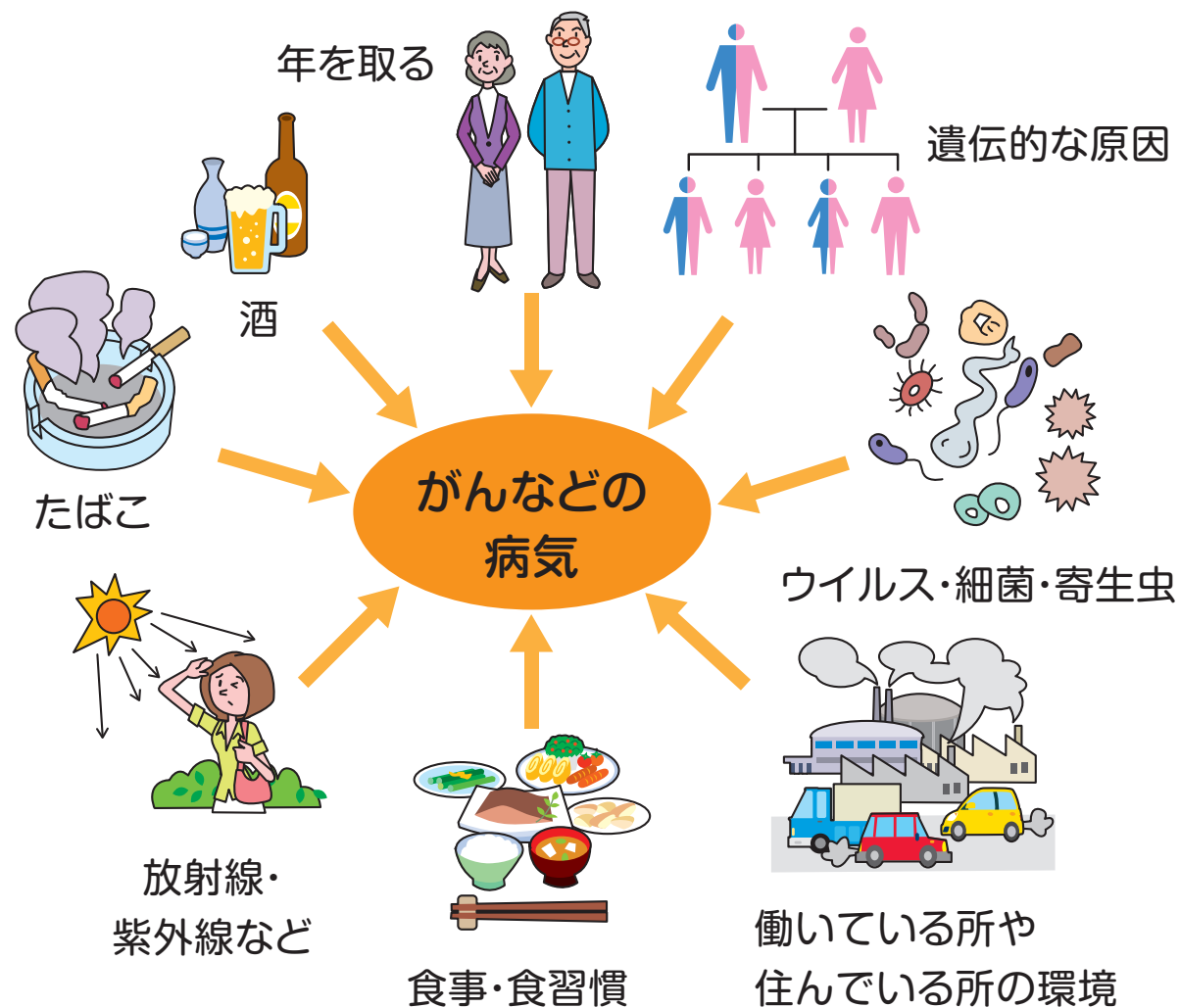
放射線を受ける時間を短くする



コンクリートなどの建物の中に入る  
(木造よりコンクリートの方が放射線を通しません)



# 《がんなどの病気を起こす色々な原因》



出典：(社)日本アイソトープ協会  
「改訂版 放射線のABC」(2011年)などより作成