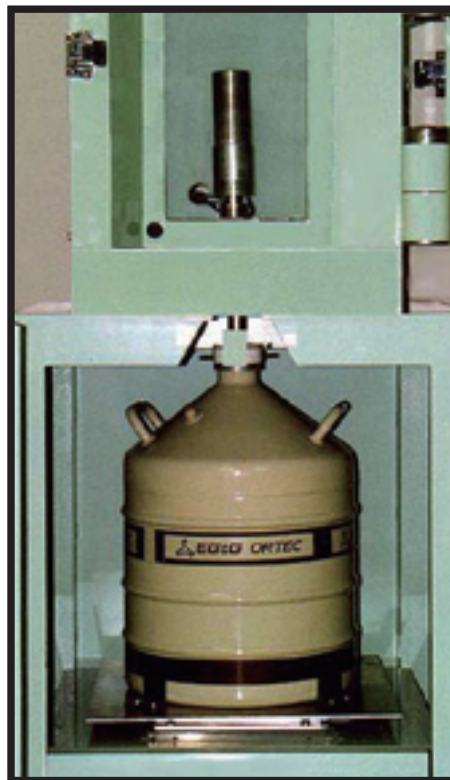
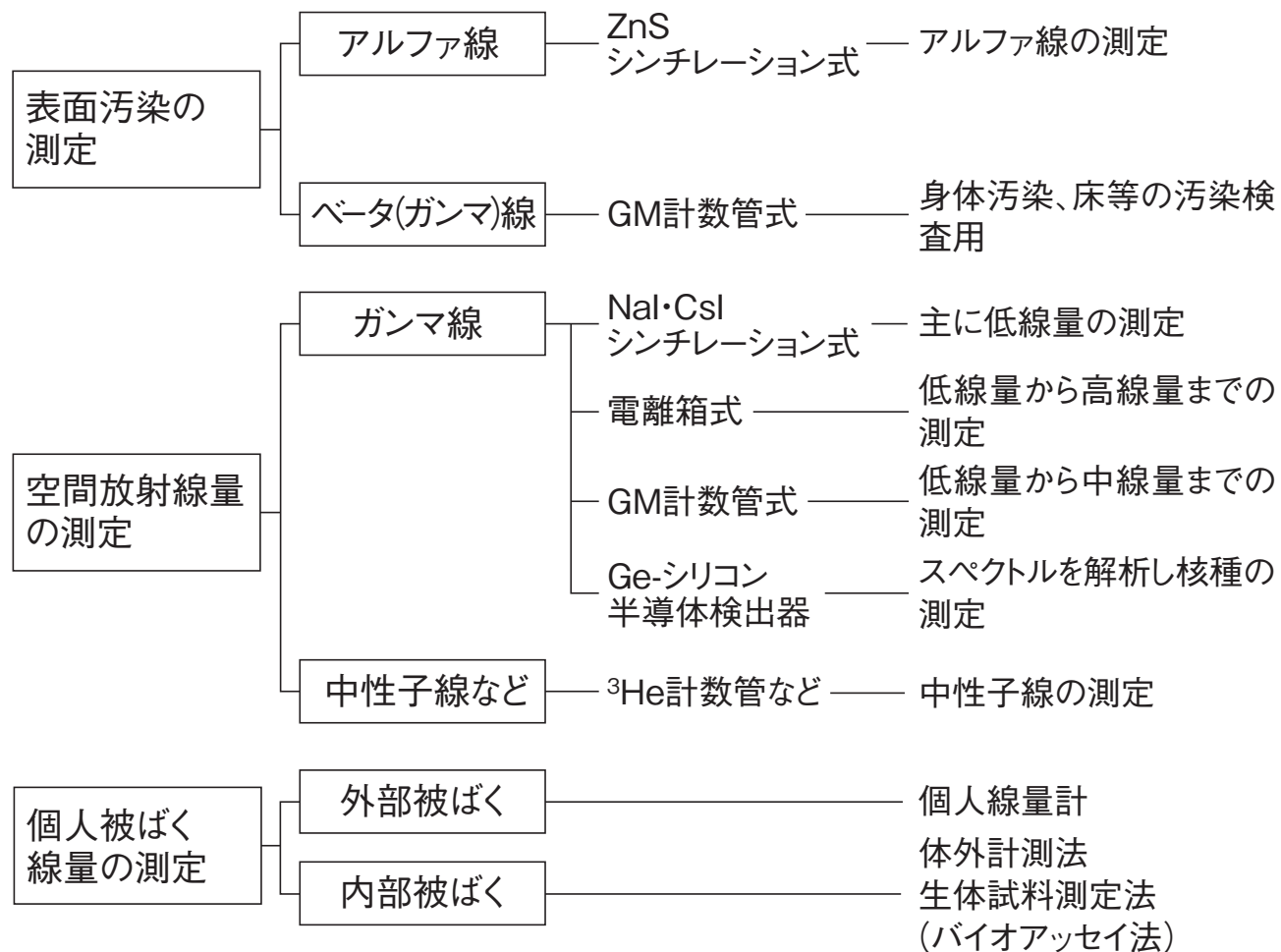


# 《半導体検出器》

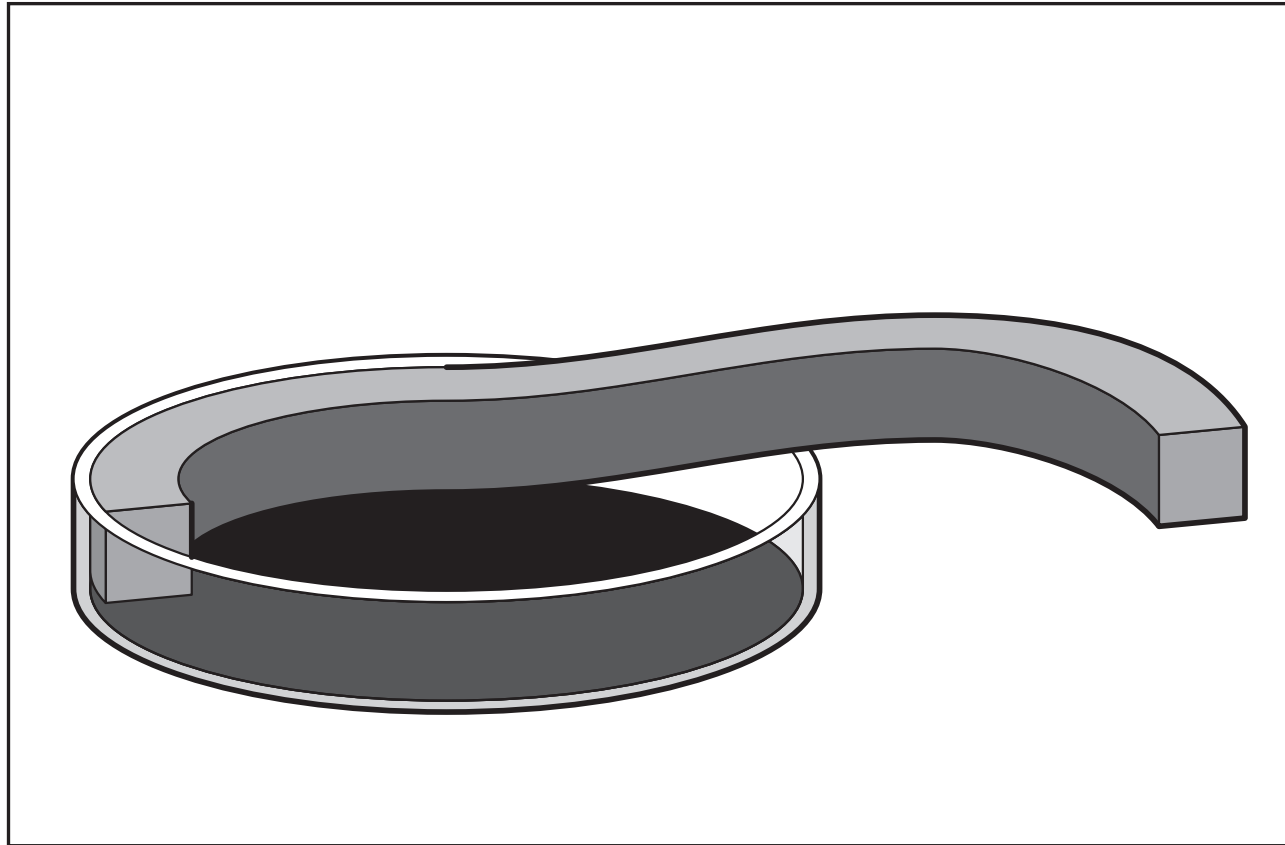


(掲載ページ：教師用解説書P.24)  
写真提供・協力：セイコー・イージー・アンドジー(株)

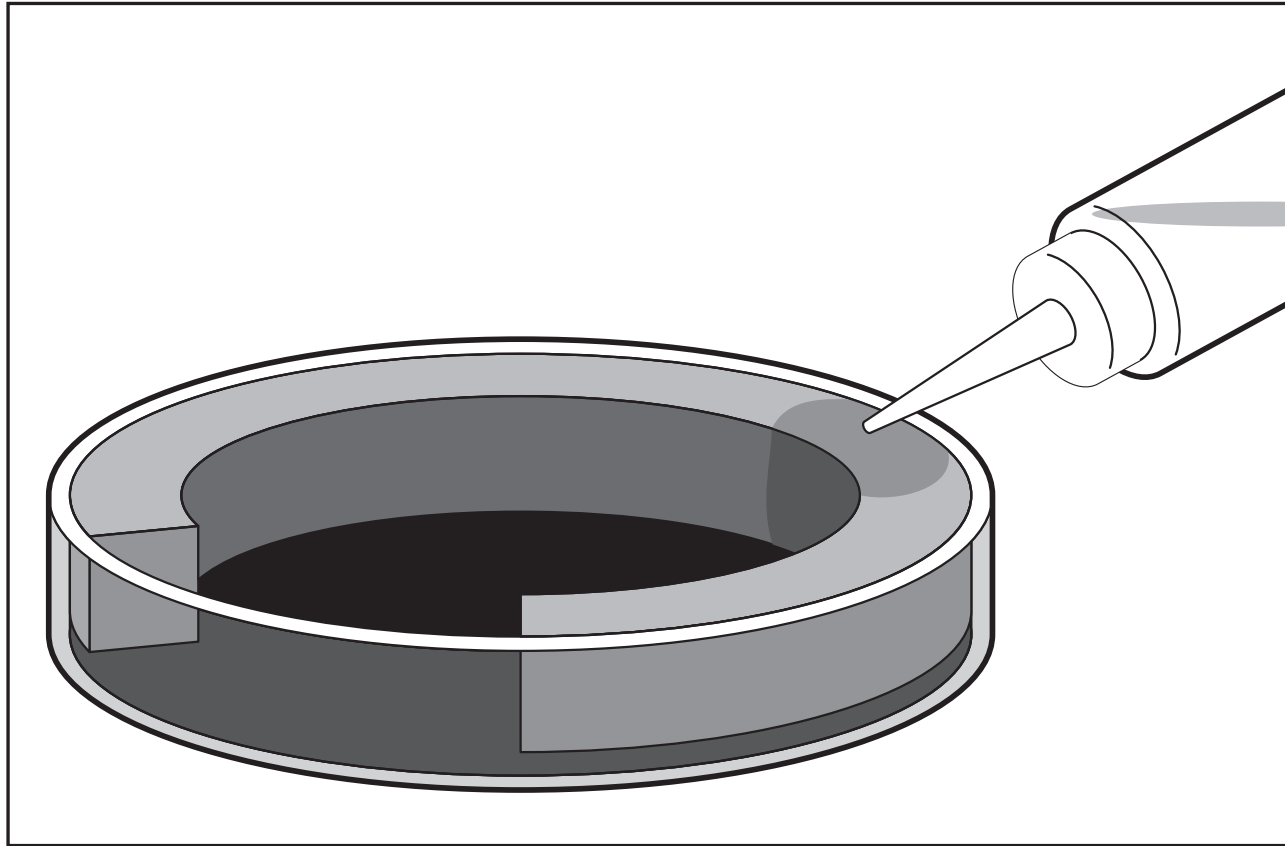
# 《放射線測定の種類》



## 《放射線の飛跡の観察・②の図解》

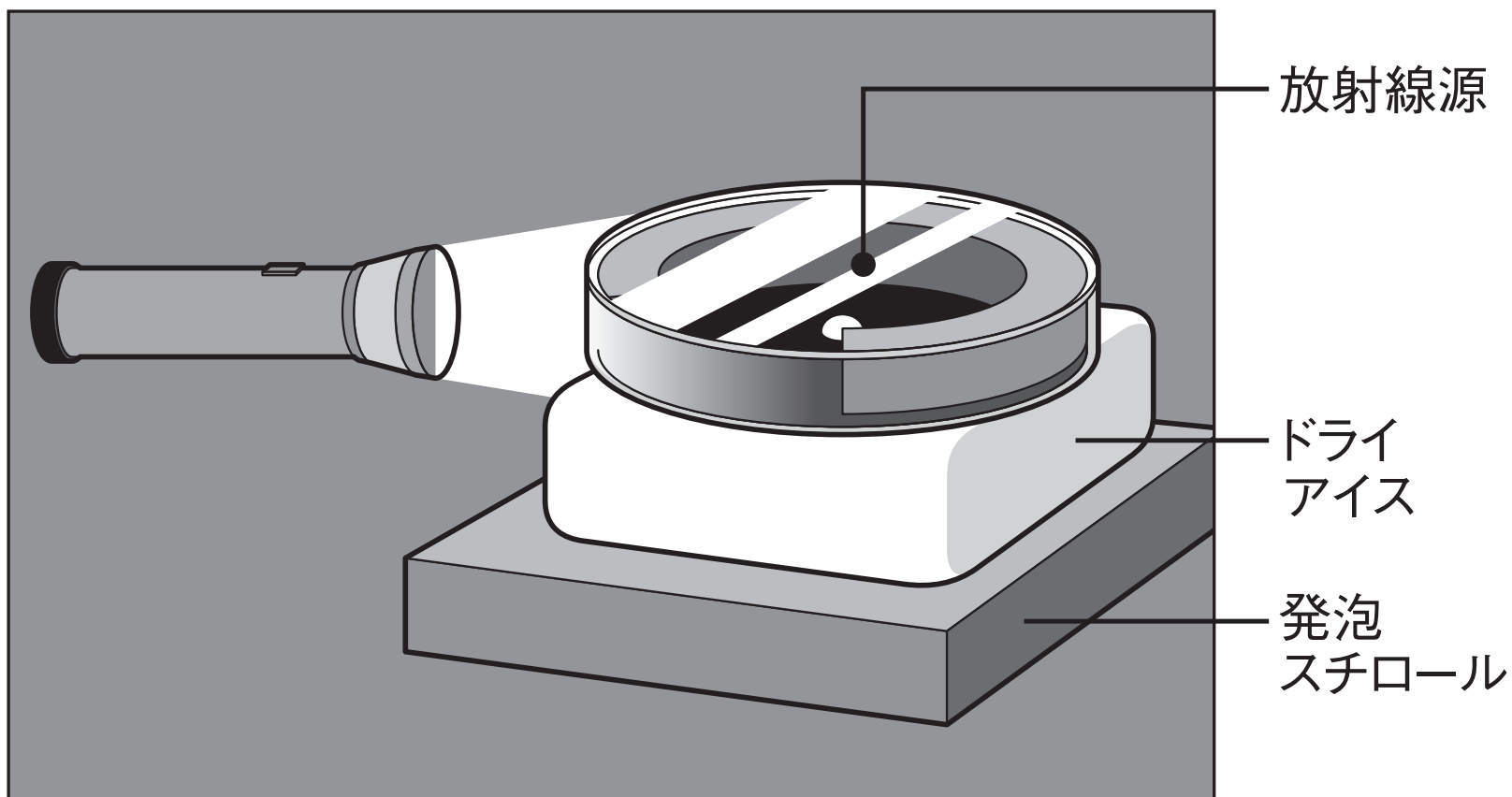


## 《放射線の飛跡の観察・③の図解》

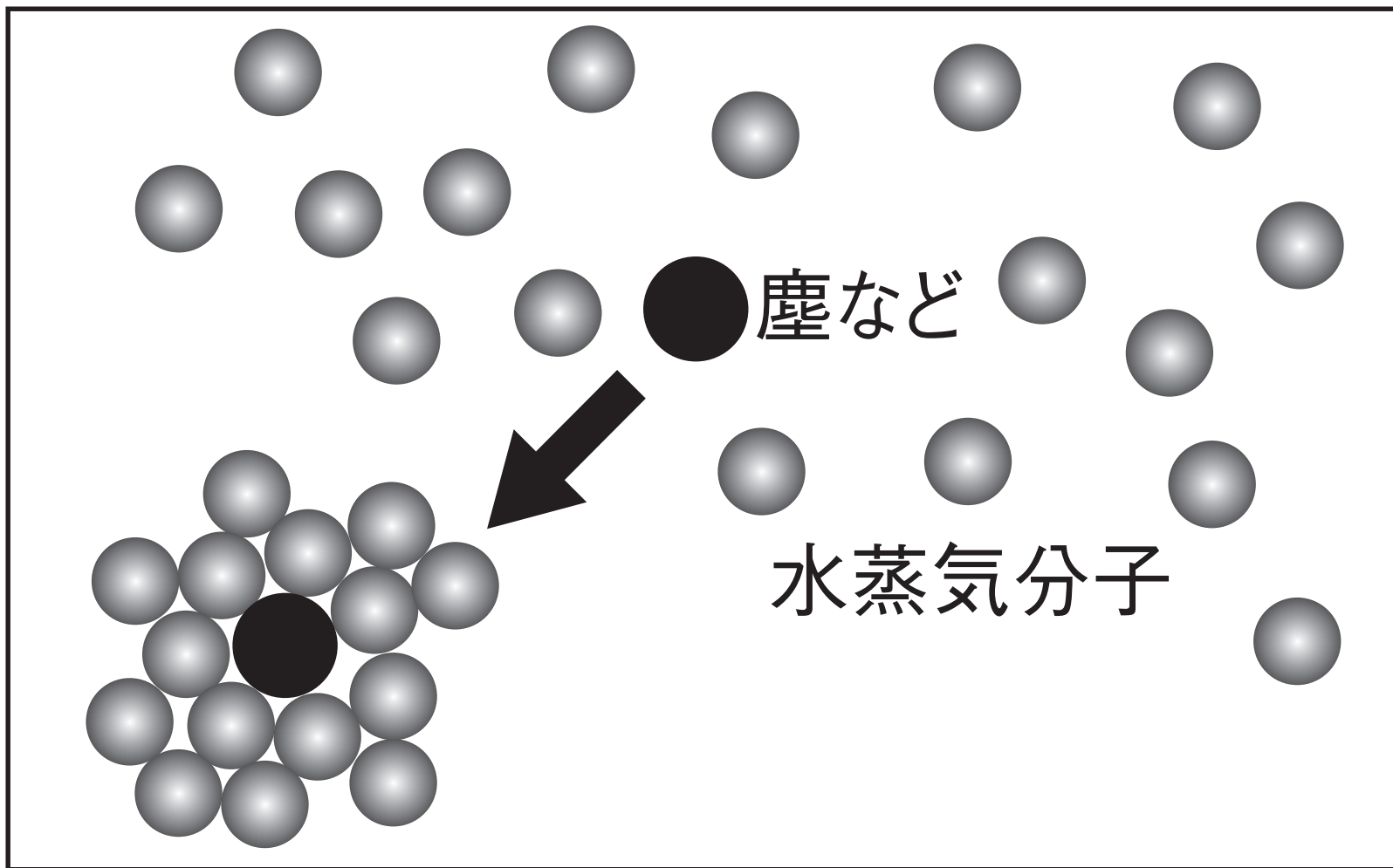


(掲載ページ：教師用解説書P. 25)

## 《放射線の飛跡の観察・⑤の図解》



## 《飛行機雲の発生》



ちりなどがあると、それに水滴が付く。