

図2-1 握力の年次推移(男子)

(注) 1. 図は、3点移動平均法を用いて平滑化してある。
 2. 昭和50年度は、19歳の調査を実施していない。

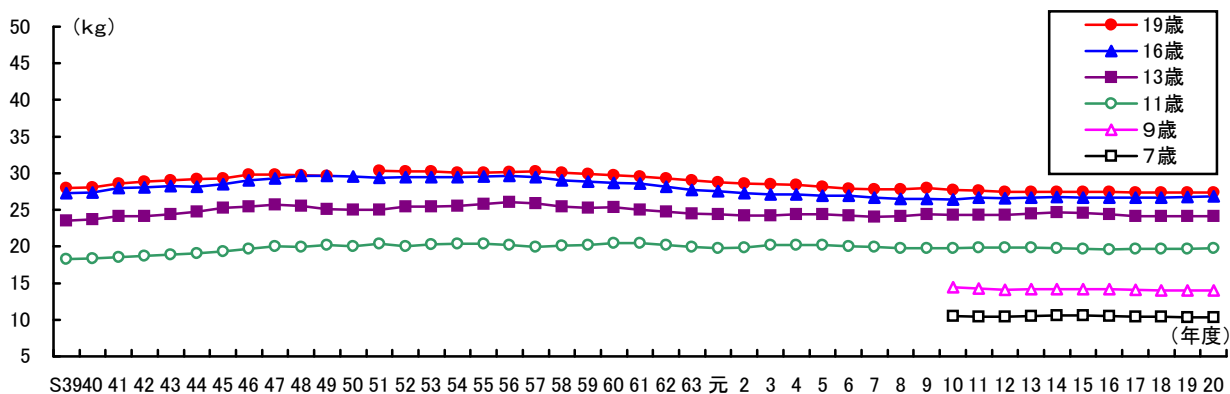


図2-2 握力の年次推移(女子)

(注) 図2-1の(注)に同じ。

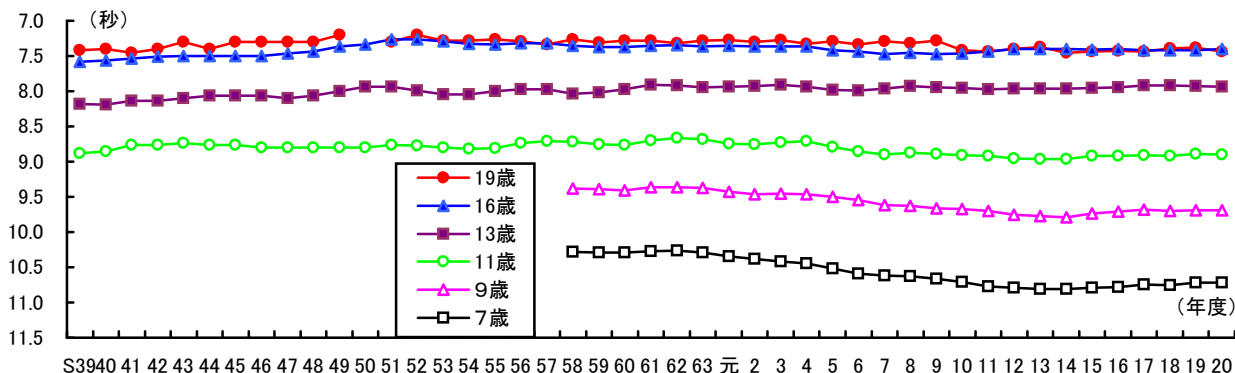


図2-3 50m走の年次推移(男子)

(注) 図2-1の(注)に同じ。

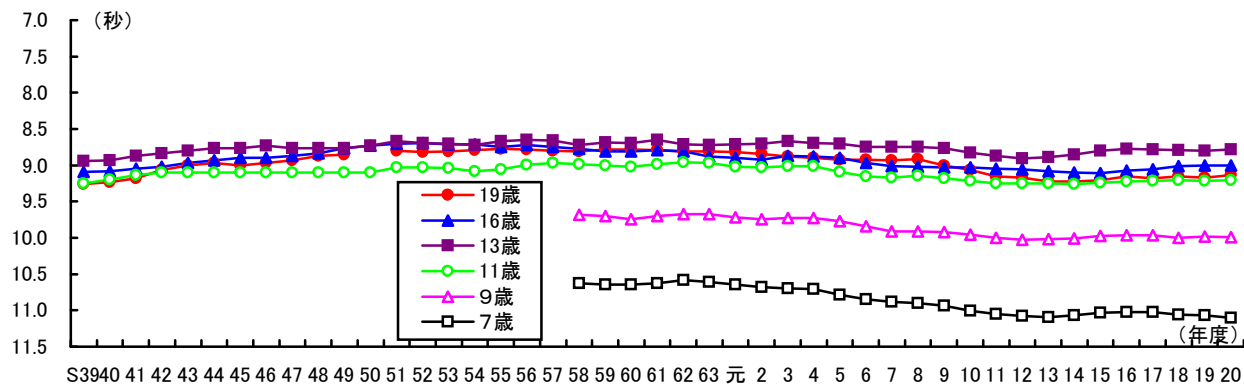


図2-4 50m走の年次推移(女子)

(注) 図2-1の(注)に同じ。

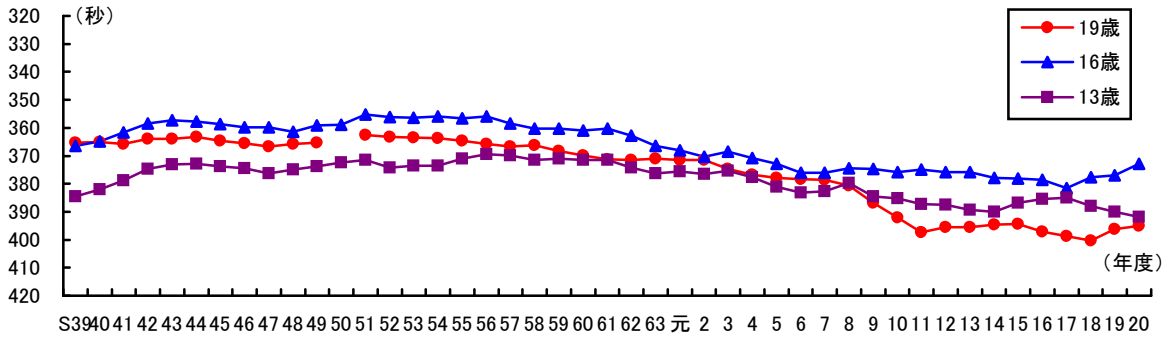


図2-5 持久走(1500m)の年次推移(男子)

(注) 図2-1の(注)に同じ。

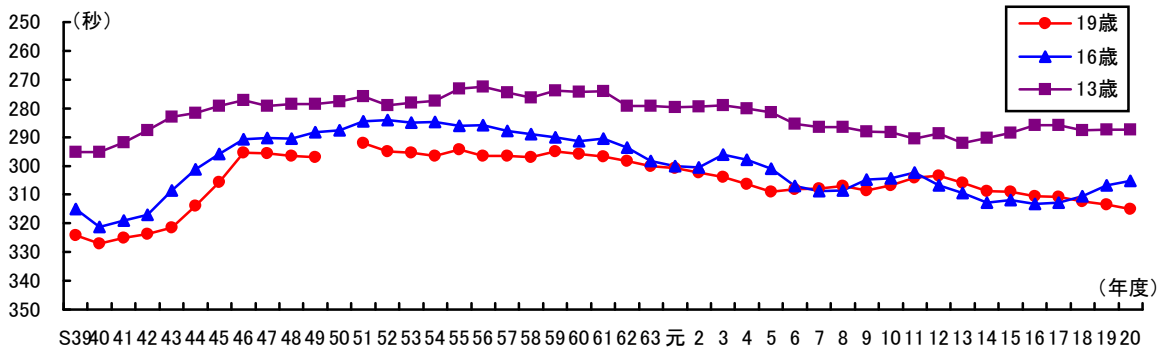


図2-6 持久走(1000m)の年次推移(女子)

(注) 図2-1の(注)に同じ。

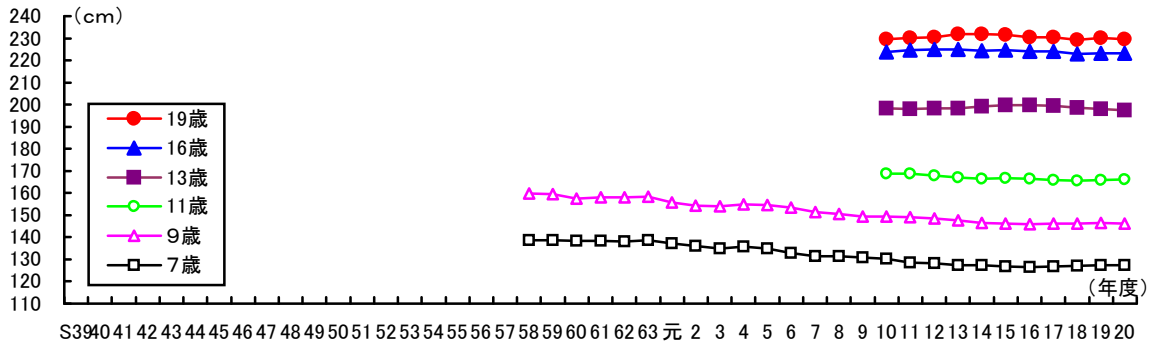


図2-7 立ち幅とびの年次推移(男子)

(注) 図は、3点移動平均法を用いて平滑化してある。

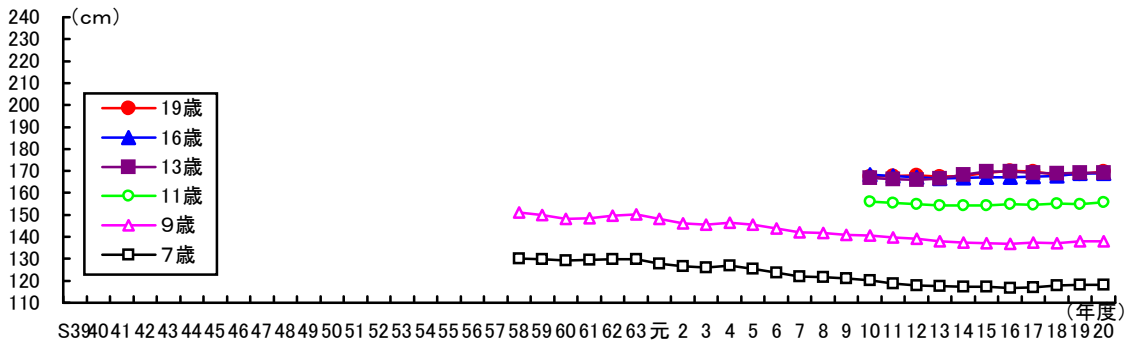


図2-8 立ち幅とびの年次推移(女子)

(注) 図2-7の(注)に同じ。

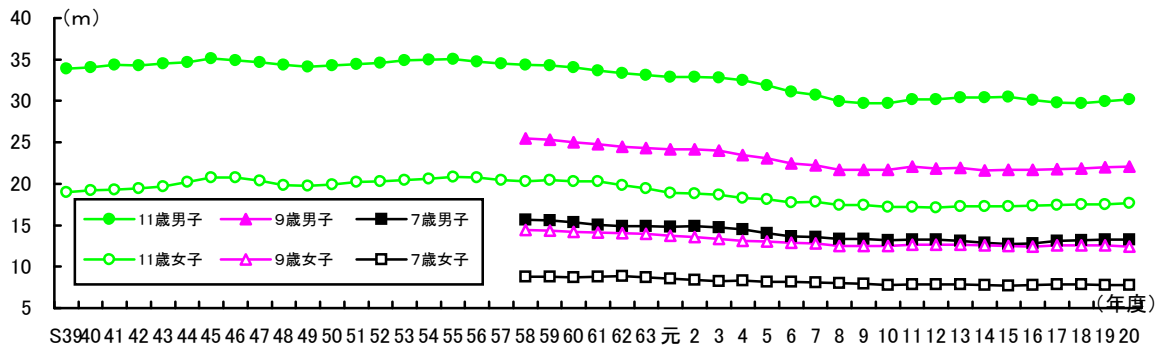


図2-9 ソフトボール投げの年次推移

(注)図2-7の(注)に同じ。

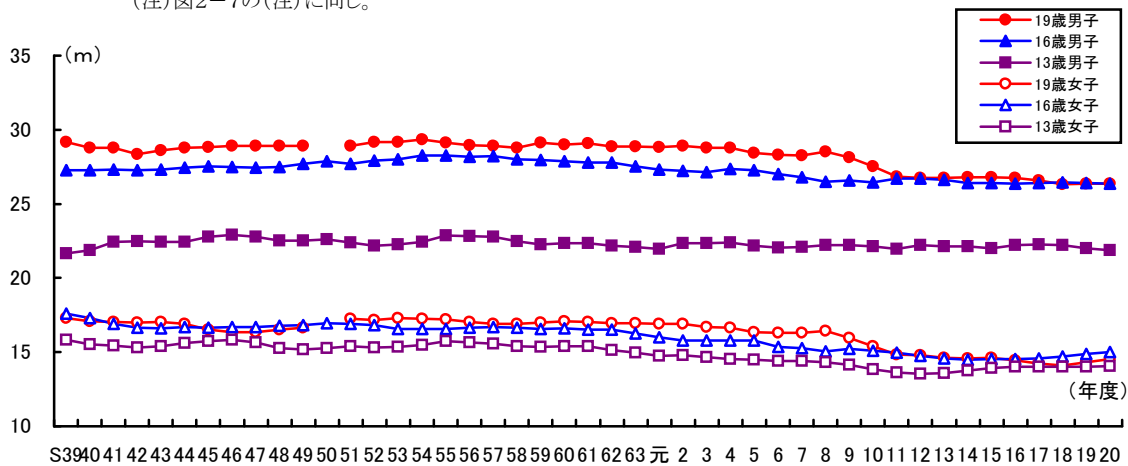


図2-10 ハンドボール投げの年次推移

(注)図2-1の(注)に同じ。

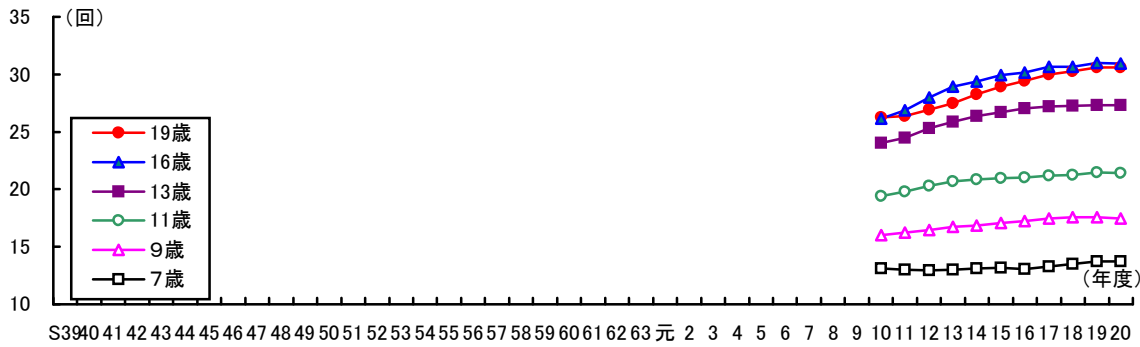


図2-11 上体起こしの年次推移(男子)

(注)図2-7の(注)に同じ。

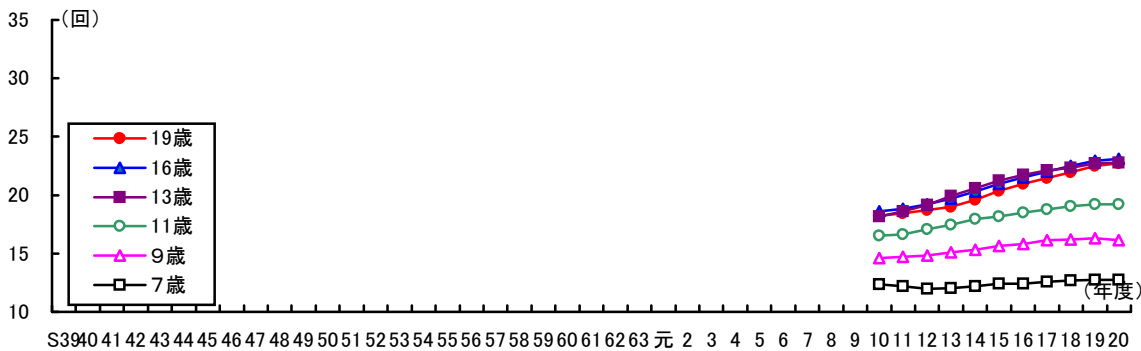


図2-12 上体起こしの年次推移(女子)

(注)図2-7の(注)に同じ。

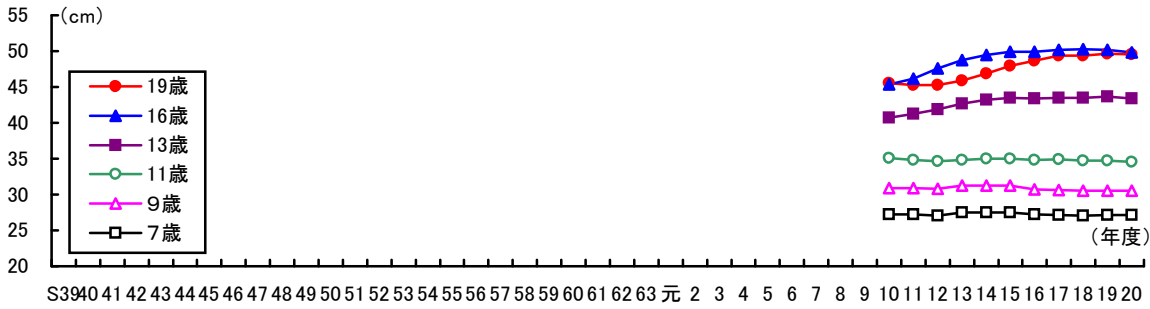


図2-13 長座体前屈の年次推移(男子)

(注) 図2-7の(注)に同じ。

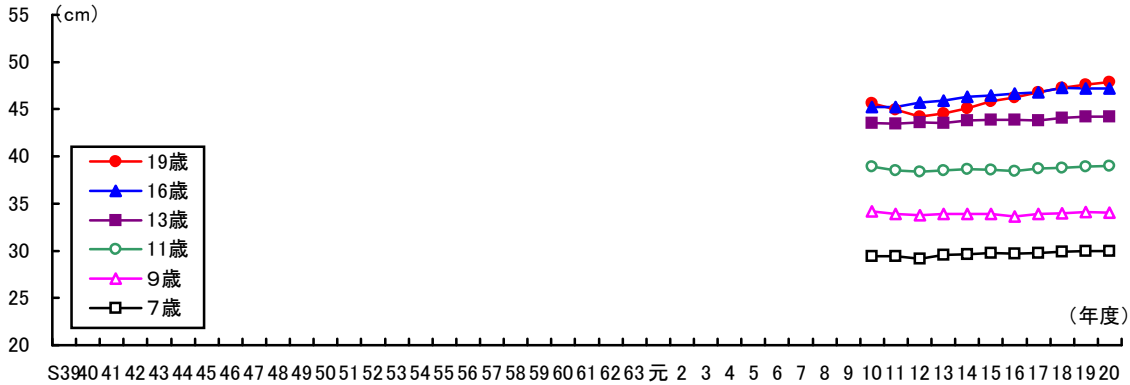


図2-14 長座体前屈の年次推移(女子)

(注) 図2-7の(注)に同じ。

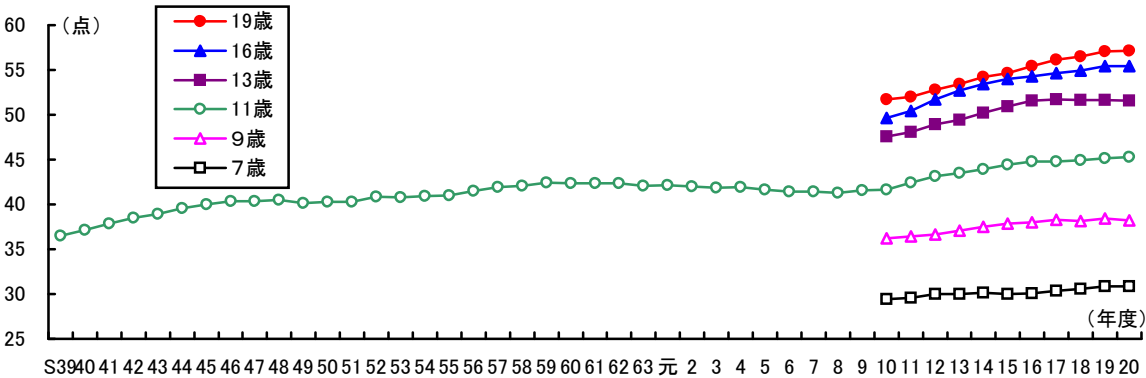


図2-15 反復横とびの年次推移(男子)

(注) 図2-7の(注)に同じ。

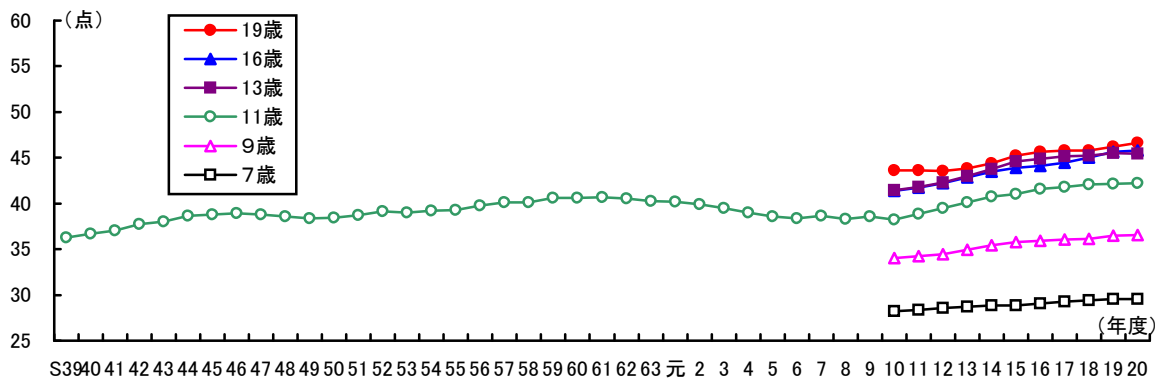


図2-16 反復横とびの年次推移(女子)

(注) 図2-7の(注)に同じ。

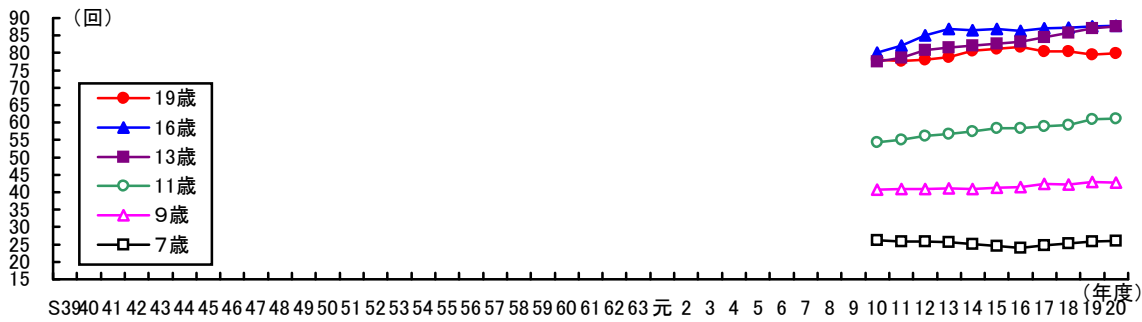


図2-17 20mシャトルランの年次推移(男子)

(注)図2-7の(注)に同じ。

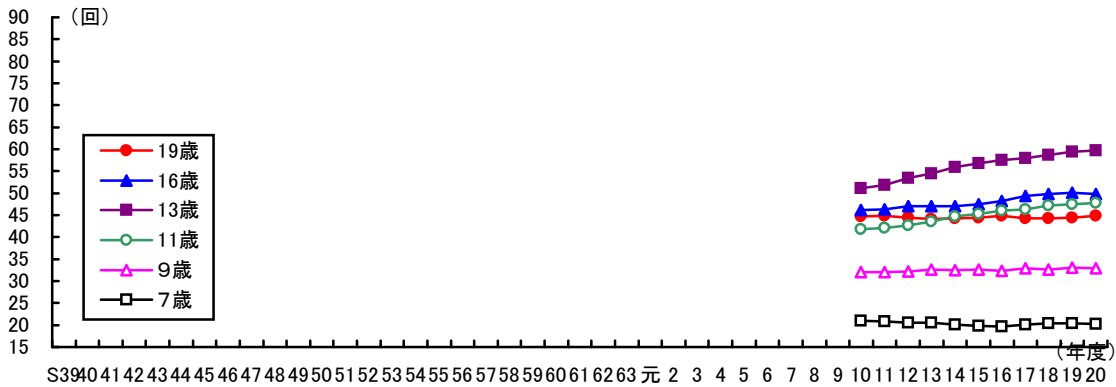


図2-18 20mシャトルランの年次推移(女子)

(注)図2-7の(注)に同じ。

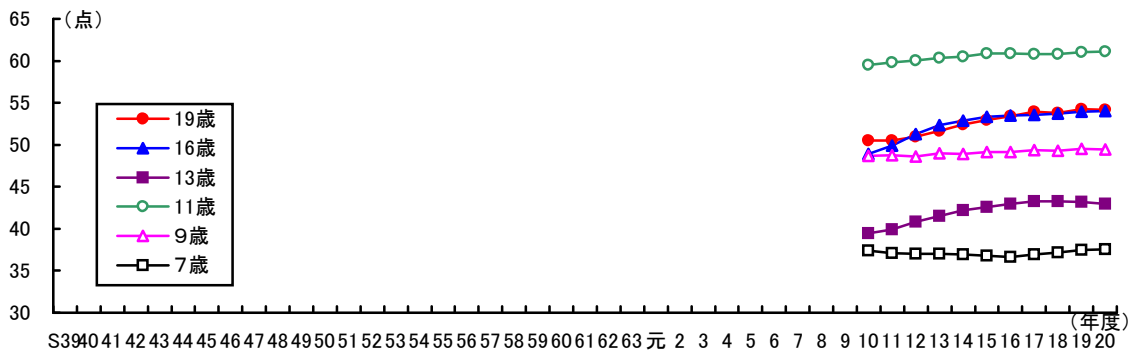


図2-19 新体カテストの合計点の年次推移(男子)

- (注)1. 図は、3点移動平均法を用いて平滑化してある。
 2. 合計点は、新体カテスト実施要項の「項目別得点表」による。
 3. 得点基準は、6～11歳、12歳～19歳で異なる。

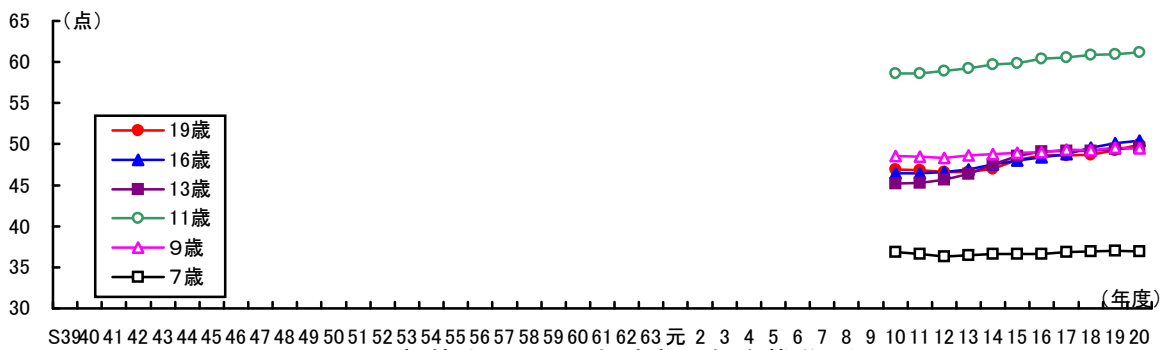


図2-20 新体カテストの合計点の年次推移(女子)

(注)図2-19の(注)に同じ。