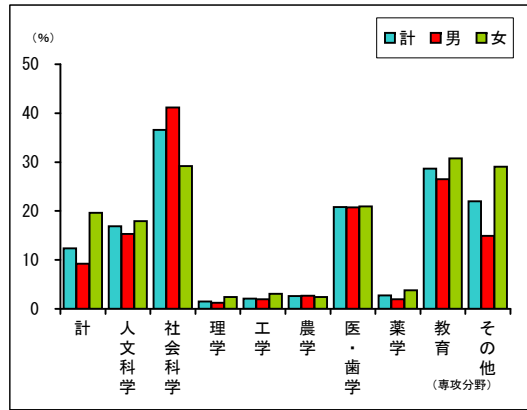
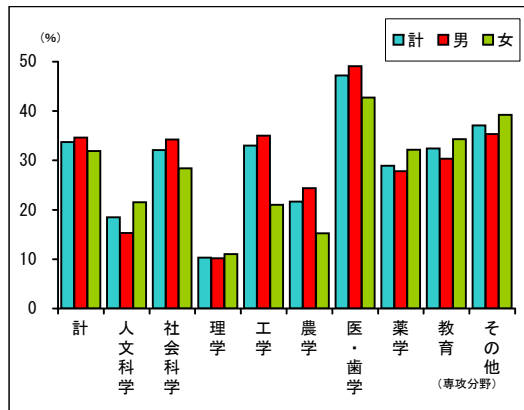


大学院における社会人学生の占める比率（専攻分野別）

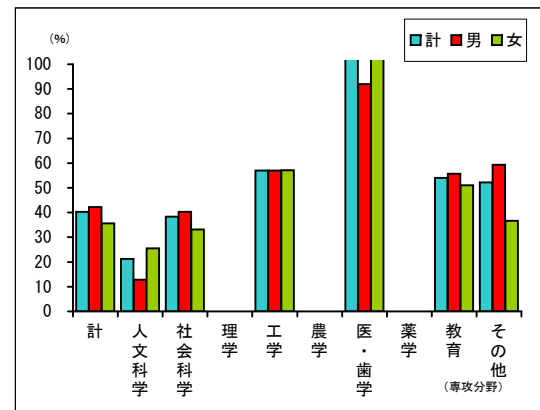
（修士課程）



（博士課程）



（専門職学位課程）



区 分		（人（％））									
区	分	計	人文科学	社会科学	理学	工学	農学	医・歯学	薬学	教育	その他
計	計	54,908 (20.8)	3,516 (17.5)	16,906 (36.6)	737 (3.9)	6,060 (7.5)	1,091 (8.3)	9,845 (45.3)	536 (7.9)	4,531 (31.7)	11,686 (27.5)
	男	35,167 (19.2)	1,334 (15.3)	12,270 (39.7)	558 (3.7)	5,421 (7.6)	837 (9.5)	7,067 (47.4)	342 (8.1)	2,219 (30.6)	5,119 (23.1)
	女	19,741 (24.5)	2,182 (19.2)	4,636 (30.5)	179 (4.6)	639 (7.2)	254 (5.9)	2,778 (40.7)	194 (7.4)	2,312 (32.7)	6,567 (32.1)
修士課程	計	20,659 (12.4)	2,124 (16.9)	6,831 (36.6)	206 (1.5)	1,397 (2.1)	237 (2.6)	391 (20.8)	149 (2.7)	3,097 (28.7)	6,227 (22.0)
	男	10,768 (9.2)	778 (15.3)	4,736 (41.1)	135 (1.3)	1,183 (2.0)	163 (2.7)	202 (20.7)	63 (2.0)	1,413 (26.5)	2,095 (14.9)
	女	9,891 (19.6)	1,346 (17.9)	2,095 (29.2)	71 (2.4)	214 (3.1)	74 (2.4)	189 (21.0)	86 (3.8)	1,684 (30.8)	4,132 (29.1)
博士課程	計	24,818 (33.7)	1,349 (18.5)	2,293 (32.1)	531 (10.3)	4,489 (33.0)	854 (21.6)	9,322 (47.2)	387 (28.9)	688 (32.4)	4,905 (37.1)
	男	17,297 (34.6)	547 (15.3)	1,566 (34.2)	423 (10.2)	4,084 (35.0)	674 (24.4)	6,819 (49.1)	279 (27.8)	312 (30.4)	2,593 (35.4)
	女	7,521 (31.9)	802 (21.5)	727 (28.4)	108 (11.0)	405 (21.0)	180 (15.2)	2,503 (42.7)	108 (32.1)	376 (34.3)	2,312 (39.3)
専門職学位課程	計	9,431 (40.3)	43 (21.2)	7,782 (38.3)	—	174 (57.0)	—	132 (109.1)	—	746 (54.1)	554 (52.2)
	男	7,102 (42.2)	9 (12.9)	5,968 (40.2)	—	154 (57.0)	—	46 (92.0)	—	494 (55.8)	431 (59.4)
	女	2,329 (35.6)	34 (25.6)	1,814 (33.1)	—	20 (57.1)	—	86 (121.1)	—	252 (51.0)	123 (36.6)

○ 大学院学生のうち「社会人」の定義

5月1日現在において職に就いている者、すなわち給料、賃金、報酬、その他の経常的な収入を目的とする仕事に就いている者。ただし、企業等を退職した者、及び主婦なども含む。