

公立学校施設の耐震改修状況フォローアップ調査の結果について

(平成29年4月1日現在)

フォローアップ調査結果のポイント

- 公立小中学校の構造体の耐震化率は、前年度から0.7ポイント上昇し、98.8%となった。また、全国の9割近くの設置者が耐震化を完了した。
- 耐震化が未実施の建物は、前年度から829棟減少し、1,399棟となった。
- 公立小中学校の屋内運動場等の吊り天井等の落下防止対策の実施率は、前年度から2.1ポイント上昇し、97.1%となった。
- 吊り天井等の落下防止対策が未実施の屋内運動場等は、前年度から714棟減少し、940棟となった。

I. 構造体の耐震化

- 耐震化率（小中学校）：98.8%（前年度 98.1%）（115,272 棟/116,671 棟）

- 耐震性がない建物（小中学校）：1,399棟（前年度 2,228棟）

【耐震性がない（耐震診断未実施含む）1,399棟の内訳】

- Is 値 0.3 未満の棟数：257棟（前年度 397棟）
- Is 値 0.3 以上の棟数：744棟（前年度 1,270棟）
- 第2次診断等が未実施の棟数：398棟（前年度 561棟）

- 耐震化率が下位の都道府県（小中学校）

① 沖縄県	90.0%	⑥ 広島県	95.2%
② 福島県	94.1%	⑦ 島根県	96.1%
③ 富山県	94.3%	⑧ 山口県	96.5%
④ 北海道	94.4%	⑨ 佐賀県	97.1%
⑤ 愛媛県	94.9%	⑩ 茨城県	97.6%
		⑩ 岡山県	97.6%

- 耐震性がない建物の残棟数が多い設置者（小中学校）

① 福山市	69棟	⑥ 西条市	39棟
② 富山市	60棟	⑦ 旭川市	36棟
③ 福島市	52棟	⑧ 札幌市	27棟
④ 那覇市	50棟	⑨ 函館市	23棟
⑤ 岡山市	42棟	⑨ 金沢市	23棟

●過去 3 年間の調査結果の推移

	耐震化率			残棟数
	H27	H28	H29	H29
小中学校	95.6%	98.1%	98.8%	1,399 棟
幼稚園	86.7%	91.0%	92.9%	314 棟
高等学校	93.7%	96.4%	97.9%	619 棟
特別支援学校	98.1%	99.1%	99.4%	35 棟
合計	95.1%	97.6%	98.5%	2,367 棟

※以上は非木造建物の数値。

●木造建物の耐震化率：94.5%（前年度 92.7%）（980 棟/1,037 棟）

II. 屋内運動場等の吊り天井等の落下防止対策

●対策が未実施の吊り天井等を有する屋内運動場等（小中学校）：

940 棟（前年度 1,654 棟）（対策実施率 97.1%）

※調査対象は、屋内運動場・武道場・講堂・屋内プールのうち、高さ 6メートルを超える吊り天井、または、水平投影面積が 200㎡を超える吊り天井を有する建物。

※吊り天井・照明・バスケットゴールの全てについて、落下防止対策を実施したものを対策実施済とする。

●対策未実施の吊り天井等を有する屋内運動場等の数が多い都道府県（小中学校）

① 東京都	74 棟	⑥ 茨城県	41 棟
② 愛知県	67 棟	⑦ 岩手県	35 棟
③ 千葉県	66 棟	⑦ 和歌山県	35 棟
④ 山口県	58 棟	⑨ 北海道	34 棟
⑤ 群馬県	43 棟	⑩ 山形県	33 棟

●平成 28 年度に吊り天井等の落下防止対策を行った数が多い都道府県（小中学校）

① 埼玉県	54 棟	⑥ 広島県	35 棟
② 千葉県	47 棟	⑥ 香川県	35 棟
③ 東京都	43 棟	⑧ 愛知県	33 棟
④ 兵庫県	40 棟	⑧ 熊本県	33 棟
⑤ 茨城県	37 棟	⑩ 山口県	31 棟

調査対象： 公立学校施設の全設置者

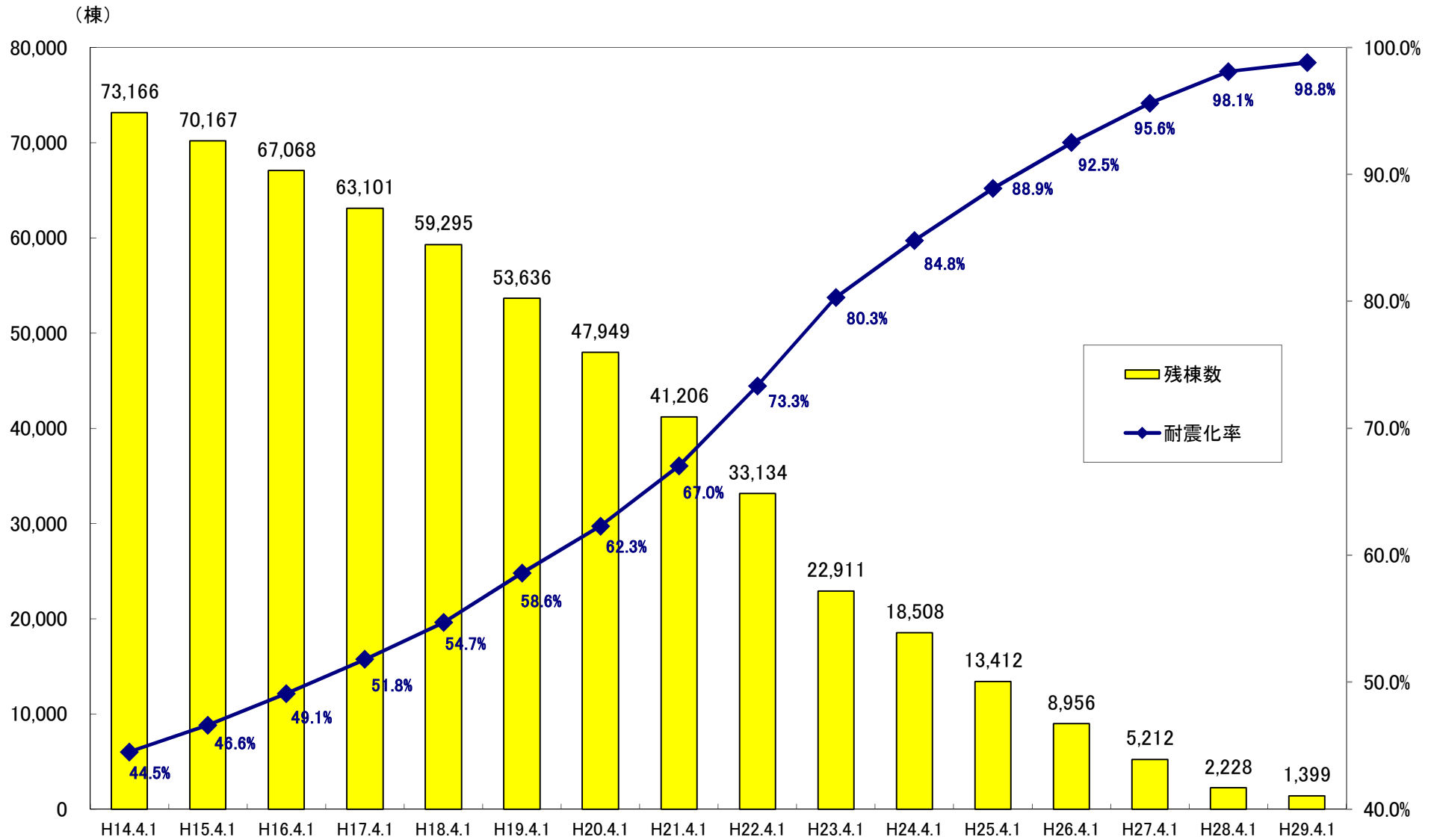
(福島県檜葉町、富岡町、大熊町、双葉町、浪江町、葛尾村及び飯舘村内の全学校を除く)

調査時点： 平成29年4月1日現在

調査項目： 幼稚園(幼保連携型認定こども園含む)・小学校・中学校・義務教育学校・高等学校・中等教育学校・特別支援学校に係る以下の項目

- ・構造体の耐震化【非木造】
- ・構造体の耐震化【木造】
- ・屋内運動場等の吊り天井等の落下防止対策

耐震化率、耐震性がない建物の残棟数の推移(小中学校)



※ 耐震化率: 全建物のうち、耐震性がある棟数の割合。
 ※ H23.4.1については岩手県、宮城県、福島県を除く。
 ※ H24.4.1~H29.4.1については福島県の一部を除く。

耐震化率別の設置者数分布(小中学校)

平成29年4月1日現在

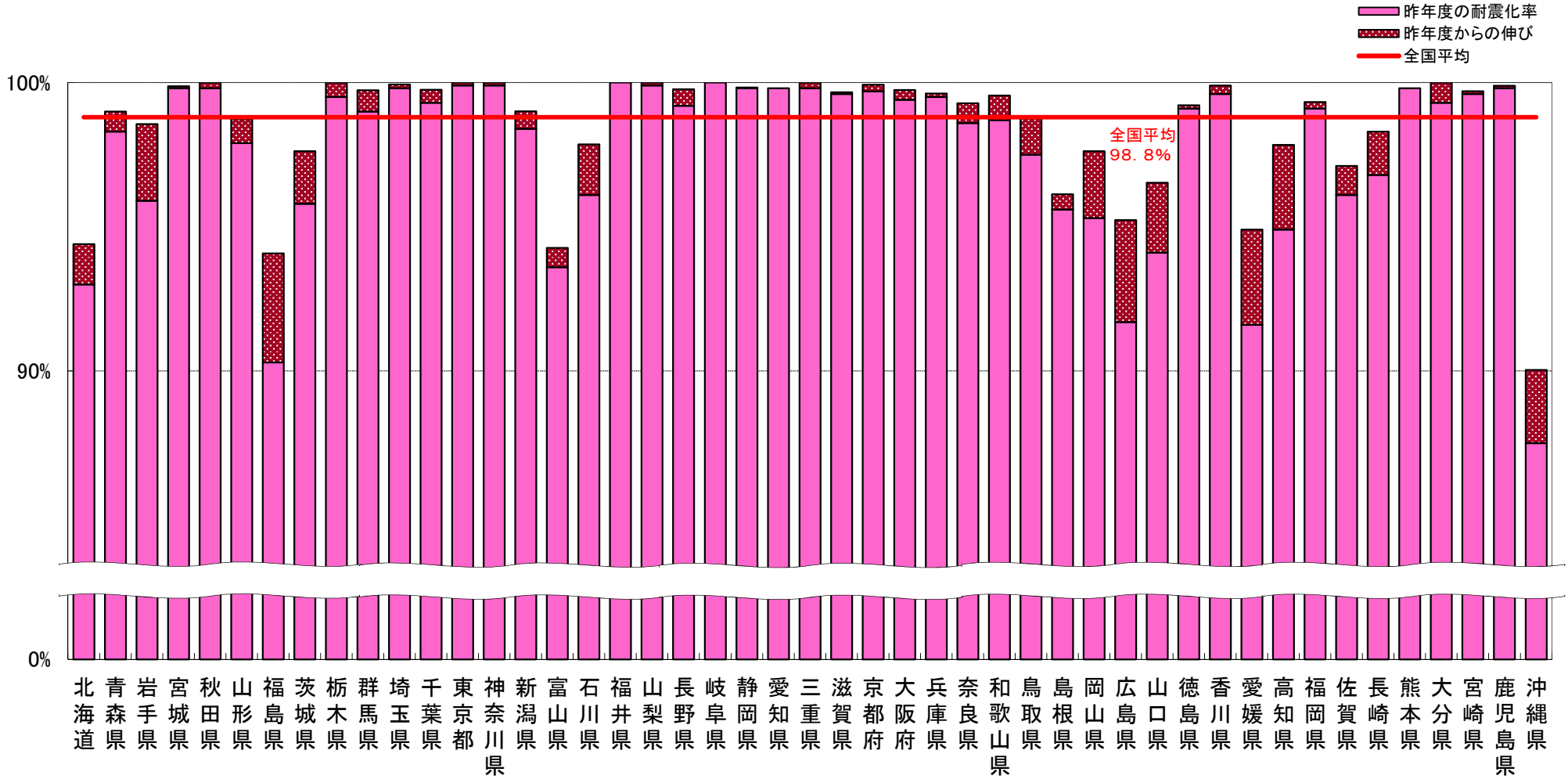
耐震化率	設置者数 (昨年度)	割合 (昨年度)
100%	1,553 (1453)	87.2% (81.6%)
90%～100%未満	146 (200)	8.2% (11.2%)
80%～90%未満	49 (80)	2.8% (4.5%)
70%～80%未満	20 (28)	1.1% (1.6%)
60%～70%未満	10 (14)	0.6% (0.8%)
60%未満	3 (5)	0.2% (0.3%)
合計	1,781 (1780)	100.0% (100.0%)

屋内運動場等の吊り天井等の落下防止対策実施率別の設置者数分布(小中学校)

平成29年4月1日現在

耐震化率	設置者数 (昨年度)	割合 (昨年度)
100%	1,463 (1297)	83.4% (74.6%)
90%～100%未満	90 (139)	5.1% (8.0%)
80%～90%未満	82 (122)	4.7% (7.0%)
70%～80%未満	40 (58)	2.3% (3.3%)
60%～70%未満	32 (43)	1.8% (2.5%)
60%未満	48 (80)	2.7% (4.6%)
合計	1,755 (1739)	100.0% (100.0%)

耐震化率の状況(小中学校)



※福島県の一部を除く

全国の公立小中学校の耐震化の状況(平成29年4月1日現在)

都道府県名	全棟数	耐震性のない建物	耐震化率	耐震化率順位
北海道	5,037棟	282棟	94.4%	44
青森県	1,593棟	16棟	99.0%	30
岩手県	1,531棟	22棟	98.6%	33
宮城県	2,298棟	3棟	99.9%	13
秋田県	1,131棟	0棟	100.0%	1
山形県	1,264棟	16棟	98.7%	32
福島県	2,025棟	120棟	94.1%	46
茨城県	2,696棟	64棟	97.6%	38
栃木県	1,717棟	0棟	100.0%	1
群馬県	1,860棟	5棟	99.7%	20
埼玉県	4,545棟	3棟	99.9%	9
千葉県	4,841棟	12棟	99.8%	17
東京都	6,805棟	0棟	100.0%	1
神奈川県	5,417棟	0棟	100.0%	1
新潟県	2,914棟	29棟	99.0%	29
富山県	1,204棟	69棟	94.3%	45
石川県	1,305棟	28棟	97.9%	35
福井県	1,137棟	4棟	99.6%	23
山梨県	1,020棟	0棟	100.0%	1
長野県	2,572棟	6棟	99.8%	16
岐阜県	2,349棟	0棟	100.0%	1
静岡県	3,472棟	6棟	99.8%	14
愛知県	6,413棟	16棟	99.8%	18
三重県	1,906棟	0棟	100.0%	1
滋賀県	1,791棟	6棟	99.7%	22
京都府	2,585棟	2棟	99.9%	10
大阪府	8,072棟	21棟	99.7%	19
兵庫県	5,040棟	19棟	99.6%	24
奈良県	1,525棟	11棟	99.3%	27
和歌山県	1,114棟	5棟	99.6%	25
鳥取県	720棟	9棟	98.8%	31
島根県	903棟	35棟	96.1%	41
岡山県	2,233棟	53棟	97.6%	37
広島県	2,286棟	109棟	95.2%	42
山口県	1,641棟	57棟	96.5%	40
徳島県	1,018棟	8棟	99.2%	28
香川県	1,010棟	1棟	99.9%	11
愛媛県	1,452棟	74棟	94.9%	43
高知県	926棟	20棟	97.8%	36
福岡県	4,743棟	32棟	99.3%	26
佐賀県	934棟	27棟	97.1%	39
長崎県	2,179棟	37棟	98.3%	34
熊本県	2,236棟	5棟	99.8%	15
大分県	1,134棟	0棟	100.0%	1
宮崎県	1,656棟	5棟	99.7%	21
鹿児島県	2,825棟	3棟	99.9%	12
沖縄県	1,596棟	159棟	90.0%	47
全国	116,671棟	1,399棟	98.8%	

全国の公立幼稚園の耐震化の状況(平成29年4月1日現在)

都道府県名	全棟数	耐震性のない建物	耐震化率	耐震化率順位
北海道	57棟	11棟	80.7%	44
青森県	2棟	0棟	100.0%	1
岩手県	28棟	4棟	85.7%	39
宮城県	45棟	0棟	100.0%	1
秋田県	13棟	4棟	69.2%	47
山形県	14棟	0棟	100.0%	1
福島県	140棟	16棟	88.6%	36
茨城県	135棟	27棟	80.0%	45
栃木県	2棟	0棟	100.0%	1
群馬県	77棟	4棟	94.8%	24
埼玉県	54棟	3棟	94.4%	28
千葉県	100棟	2棟	98.0%	20
東京都	178棟	2棟	98.9%	19
神奈川県	67棟	3棟	95.5%	23
新潟県	46棟	0棟	100.0%	1
富山県	25棟	2棟	92.0%	31
石川県	2棟	0棟	100.0%	1
福井県	37棟	0棟	100.0%	1
山梨県	2棟	0棟	100.0%	1
長野県	10棟	1棟	90.0%	34
岐阜県	112棟	6棟	94.6%	26
静岡県	309棟	2棟	99.4%	18
愛知県	123棟	0棟	100.0%	1
三重県	136棟	0棟	100.0%	1
滋賀県	225棟	6棟	97.3%	22
京都府	74棟	7棟	90.5%	32
大阪府	345棟	38棟	89.0%	35
兵庫県	470棟	25棟	94.7%	25
奈良県	220棟	32棟	85.5%	40
和歌山県	40棟	1棟	97.5%	21
鳥取県	6棟	0棟	100.0%	1
島根県	80棟	6棟	92.5%	30
岡山県	282棟	33棟	88.3%	37
広島県	67棟	16棟	76.1%	46
山口県	46棟	8棟	82.6%	42
徳島県	129棟	7棟	94.6%	27
香川県	141棟	0棟	100.0%	1
愛媛県	56棟	4棟	92.9%	29
高知県	8棟	0棟	100.0%	1
福岡県	62棟	6棟	90.3%	33
佐賀県	13棟	2棟	84.6%	41
長崎県	28棟	5棟	82.1%	43
熊本県	31棟	0棟	100.0%	1
大分県	85棟	0棟	100.0%	1
宮崎県	8棟	0棟	100.0%	1
鹿児島県	50棟	0棟	100.0%	1
沖縄県	221棟	31棟	86.0%	38
全国	4,401棟	314棟	92.9%	

全国の公立高等学校の耐震化の状況(平成29年4月1日現在)

都道府県名	全棟数	耐震性のない建物	耐震化率	耐震化率順位
北海道	570棟	14棟	97.5%	35
青森県	444棟	2棟	99.5%	24
岩手県	393棟	38棟	90.3%	44
宮城県	583棟	16棟	97.3%	38
秋田県	389棟	2棟	99.5%	27
山形県	321棟	19棟	94.1%	42
福島県	707棟	5棟	99.3%	30
茨城県	559棟	0棟	100.0%	1
栃木県	672棟	0棟	100.0%	1
群馬県	870棟	1棟	99.9%	16
埼玉県	571棟	15棟	97.4%	37
千葉県	770棟	0棟	100.0%	1
東京都	1,730棟	0棟	100.0%	1
神奈川県	883棟	209棟	76.3%	47
新潟県	649棟	68棟	89.5%	45
富山県	320棟	0棟	100.0%	1
石川県	401棟	1棟	99.8%	19
福井県	296棟	0棟	100.0%	1
山梨県	230棟	0棟	100.0%	1
長野県	1,009棟	60棟	94.1%	43
岐阜県	388棟	0棟	100.0%	1
静岡県	917棟	0棟	100.0%	1
愛知県	1,259棟	5棟	99.6%	23
三重県	745棟	0棟	100.0%	1
滋賀県	473棟	18棟	96.2%	40
京都府	600棟	15棟	97.5%	36
大阪府	1,294棟	0棟	100.0%	1
兵庫県	1,456棟	23棟	98.4%	33
奈良県	308棟	39棟	87.3%	46
和歌山県	387棟	4棟	99.0%	31
鳥取県	208棟	1棟	99.5%	26
島根県	321棟	1棟	99.7%	22
岡山県	656棟	8棟	98.8%	32
広島県	1,004棟	3棟	99.7%	21
山口県	528棟	1棟	99.8%	17
徳島県	295棟	11棟	96.3%	39
香川県	352棟	0棟	100.0%	1
愛媛県	406棟	16棟	96.1%	41
高知県	344棟	1棟	99.7%	20
福岡県	1,329棟	7棟	99.5%	28
佐賀県	300棟	2棟	99.3%	29
長崎県	550棟	0棟	100.0%	1
熊本県	833棟	2棟	99.8%	18
大分県	390棟	0棟	100.0%	1
宮崎県	490棟	0棟	100.0%	1
鹿児島県	651棟	3棟	99.5%	25
沖縄県	531棟	9棟	98.3%	34
全国	29,382棟	619棟	97.9%	

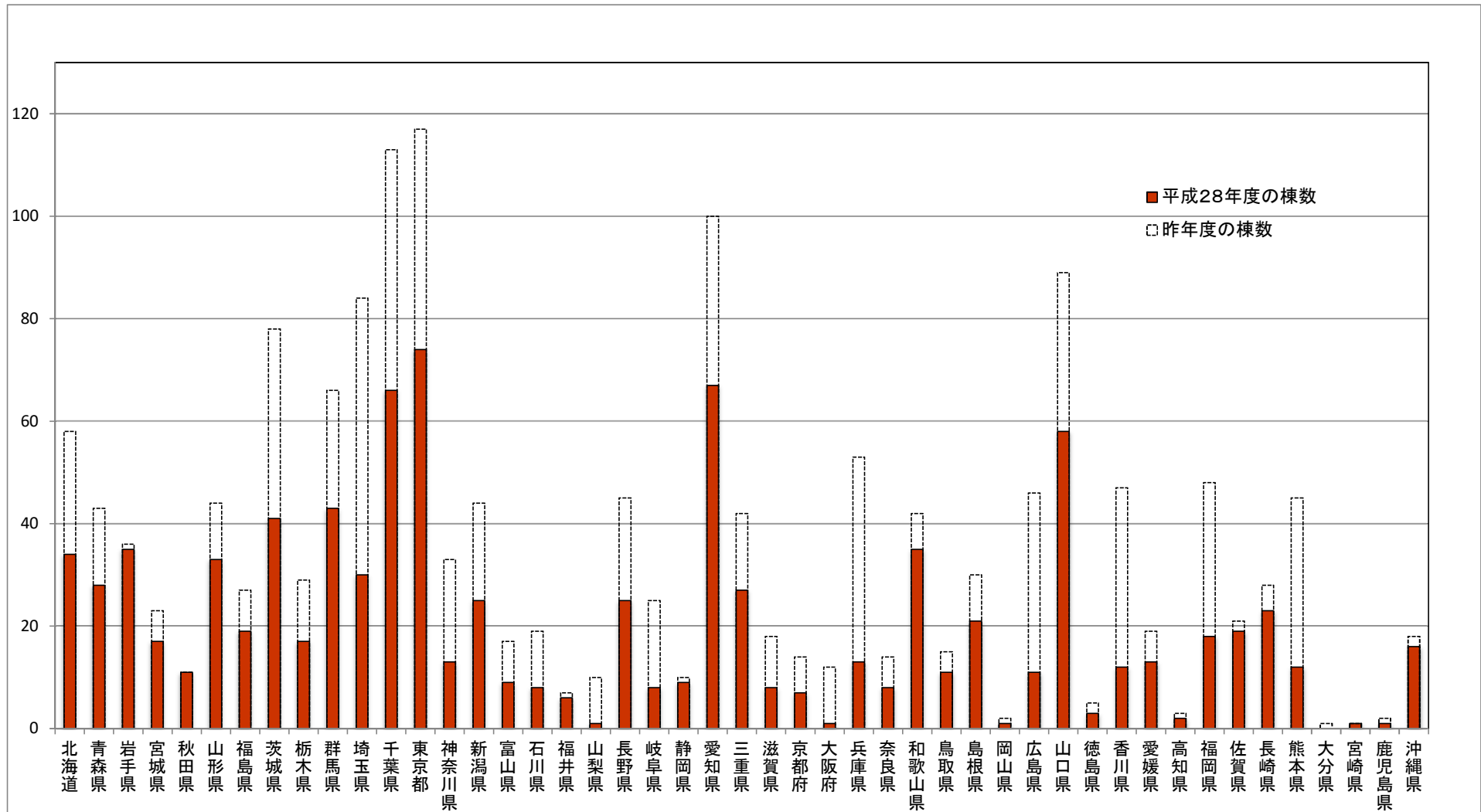
全国の公立特別支援学校の耐震化の状況(平成29年4月1日現在)

都道府県名	全棟数	耐震性のない建物	耐震化率	耐震化率順位
北海道	209棟	0棟	100.0%	1
青森県	106棟	0棟	100.0%	1
岩手県	76棟	0棟	100.0%	1
宮城県	100棟	0棟	100.0%	1
秋田県	60棟	0棟	100.0%	1
山形県	73棟	0棟	100.0%	1
福島県	81棟	7棟	91.4%	47
茨城県	166棟	0棟	100.0%	1
栃木県	105棟	0棟	100.0%	1
群馬県	141棟	0棟	100.0%	1
埼玉県	213棟	0棟	100.0%	1
千葉県	221棟	0棟	100.0%	1
東京都	306棟	0棟	100.0%	1
神奈川県	194棟	12棟	93.8%	46
新潟県	151棟	8棟	94.7%	45
富山県	94棟	0棟	100.0%	1
石川県	73棟	0棟	100.0%	1
福井県	69棟	0棟	100.0%	1
山梨県	71棟	0棟	100.0%	1
長野県	123棟	0棟	100.0%	1
岐阜県	89棟	0棟	100.0%	1
静岡県	140棟	0棟	100.0%	1
愛知県	255棟	0棟	100.0%	1
三重県	91棟	0棟	100.0%	1
滋賀県	87棟	0棟	100.0%	1
京都府	164棟	0棟	100.0%	1
大阪府	269棟	0棟	100.0%	1
兵庫県	288棟	8棟	97.2%	44
奈良県	85棟	0棟	100.0%	1
和歌山県	80棟	0棟	100.0%	1
鳥取県	54棟	0棟	100.0%	1
島根県	81棟	0棟	100.0%	1
岡山県	111棟	0棟	100.0%	1
広島県	134棟	0棟	100.0%	1
山口県	97棟	0棟	100.0%	1
徳島県	40棟	0棟	100.0%	1
香川県	63棟	0棟	100.0%	1
愛媛県	47棟	0棟	100.0%	1
高知県	58棟	0棟	100.0%	1
福岡県	282棟	0棟	100.0%	1
佐賀県	61棟	0棟	100.0%	1
長崎県	101棟	0棟	100.0%	1
熊本県	137棟	0棟	100.0%	1
大分県	74棟	0棟	100.0%	1
宮崎県	87棟	0棟	100.0%	1
鹿児島県	118棟	0棟	100.0%	1
沖縄県	89棟	0棟	100.0%	1
全国	5,814棟	35棟	99.4%	

屋内運動場等における吊り天井等の対策未実施の棟数(都道府県別)

資料6

吊り天井等の対策未実施の棟数: **940棟**(公立小中学校施設) 平成29年4月1日現在



公立小中学校の屋内運動場等における吊り天井等の落下防止対策状況
(都道府県別)

平成29年4月1日現在

都道府県名	全棟数					吊り天井の 対策実施率 (C+E)/A	対策実施率 順位
	A=B+E	吊り天井を有する棟数 (※1) B=C+D		吊り天井を有していない 棟数(H28年度に吊り天 井を撤去した棟数を含 む) E			
			対策実施済みの棟数 (※2) C	対策未実施の棟数 (一部未実施含む) D			
北海道	1,706	54	20	34	1,652	98.0%	16
青森県	479	57	29	28	422	94.2%	40
岩手県	545	41	6	35	504	93.6%	41
宮城県	670	40	23	17	630	97.5%	23
秋田県	342	23	12	11	319	96.8%	29
山形県	399	60	27	33	339	91.7%	45
福島県	642	32	13	19	610	97.0%	27
茨城県	878	88	47	41	790	95.3%	36
栃木県	637	23	6	17	614	97.3%	24
群馬県	544	44	1	43	500	92.1%	44
埼玉県	1,447	66	36	30	1,381	97.9%	20
千葉県	1,389	129	63	66	1,260	95.2%	38
東京都	2,147	198	124	74	1,949	96.6%	30
神奈川県	1,425	57	44	13	1,368	99.1%	8
新潟県	829	71	46	25	758	97.0%	28
富山県	321	17	8	9	304	97.2%	25
石川県	386	34	26	8	352	97.9%	19
福井県	285	12	6	6	273	97.9%	21
山梨県	294	2	1	1	292	99.7%	6
長野県	661	91	66	25	570	96.2%	32
岐阜県	632	46	38	8	586	98.7%	13
静岡県	907	20	11	9	887	99.0%	9
愛知県	1,700	114	47	67	1,586	96.1%	33
三重県	571	54	27	27	517	95.3%	37
滋賀県	389	19	11	8	370	97.9%	18
京都府	602	11	4	7	591	98.8%	11
大阪府	1,568	7	6	1	1,561	99.9%	2
兵庫県	1,285	127	114	13	1,158	99.0%	10
奈良県	339	13	5	8	326	97.6%	22
和歌山県	318	44	9	35	274	89.0%	46
鳥取県	199	24	13	11	175	94.5%	39
島根県	318	32	11	21	286	93.4%	42
岡山県	603	4	3	1	599	99.8%	4
広島県	771	12	1	11	759	98.6%	15
山口県	464	68	10	58	396	87.5%	47
徳島県	255	6	3	3	249	98.8%	12
香川県	263	36	24	12	227	95.4%	35
愛媛県	461	23	10	13	438	97.2%	26
高知県	280	4	2	2	276	99.3%	7
福岡県	1,318	100	82	18	1,218	98.6%	14
佐賀県	269	30	11	19	239	92.9%	43
長崎県	528	28	5	23	500	95.6%	34
熊本県	599	26	14	12	573	98.0%	17
大分県	414	2	2	0	412	100.0%	1
宮崎県	374	4	3	1	370	99.7%	5
鹿児島県	793	2	1	1	791	99.9%	3
沖縄県	425	29	13	16	396	96.2%	31
合計 ()内は昨年度の値	32,671 (32,845)	2,024 (2,633)	1,084 (979)	940 (1,654)	30,647 (30,212)	97.1% (95.0%)	

※1 屋内運動場等（屋内体育館・武道場・講堂・屋内プール）のうち、高さが6mを超える吊り天井または、水平投影面積が200㎡を超える吊り天井を有するもの

※2 吊り天井・照明・バスケットゴールの全てについて、落下防止対策を実施したもの

公立幼稚園の屋内運動場等における吊り天井等の落下防止対策状況
(都道府県別)

平成29年4月1日現在

都道府県名	全棟数					吊り天井の 対策実施率 (C+E)/A	対策実施率 順位	
	A=B+E	B=C+D	C	D	E			
北海道	6	0	0	0	0	6	100.0%	1
青森県	0	0	0	0	0	0	—	—
岩手県	1	0	0	0	0	1	100.0%	1
宮城県	2	1	1	0	0	1	100.0%	1
秋田県	2	0	0	0	0	2	100.0%	1
山形県	0	0	0	0	0	0	—	—
福島県	7	0	0	0	0	7	100.0%	1
茨城県	0	0	0	0	0	0	—	—
栃木県	0	0	0	0	0	0	—	—
群馬県	2	0	0	0	0	2	100.0%	1
埼玉県	0	0	0	0	0	0	—	—
千葉県	5	1	1	0	0	4	100.0%	1
東京都	0	0	0	0	0	0	—	—
神奈川県	2	0	0	0	0	2	100.0%	1
新潟県	7	3	0	3	0	4	57.1%	23
富山県	1	1	0	1	0	0	0.0%	24
石川県	0	0	0	0	0	0	—	—
福井県	0	0	0	0	0	0	—	—
山梨県	0	0	0	0	0	0	—	—
長野県	0	0	0	0	0	0	—	—
岐阜県	8	6	3	3	0	2	62.5%	22
静岡県	0	0	0	0	0	0	—	—
愛知県	3	3	3	0	0	0	100.0%	1
三重県	0	0	0	0	0	0	—	—
滋賀県	15	2	1	1	0	13	93.3%	21
京都府	1	0	0	0	0	1	100.0%	1
大阪府	1	1	1	0	0	0	100.0%	1
兵庫県	1	0	0	0	0	1	100.0%	1
奈良県	1	0	0	0	0	1	100.0%	1
和歌山県	0	0	0	0	0	0	—	—
鳥取県	2	0	0	0	0	2	100.0%	1
島根県	0	0	0	0	0	0	—	—
岡山県	0	0	0	0	0	0	—	—
広島県	1	0	0	0	0	1	100.0%	1
山口県	0	0	0	0	0	0	—	—
徳島県	25	0	0	0	0	25	100.0%	1
香川県	0	0	0	0	0	0	—	—
愛媛県	2	0	0	0	0	2	100.0%	1
高知県	0	0	0	0	0	0	—	—
福岡県	0	0	0	0	0	0	—	—
佐賀県	0	0	0	0	0	0	—	—
長崎県	2	2	0	2	0	0	0.0%	24
熊本県	1	0	0	0	0	1	100.0%	1
大分県	0	0	0	0	0	0	—	—
宮崎県	1	0	0	0	0	1	100.0%	1
鹿児島県	2	0	0	0	0	2	100.0%	1
沖縄県	0	0	0	0	0	0	—	—
合計	101	20	10	10	81	90.1%		
()内は昨年度の値	(137)	(29)	(13)	(16)	(108)	(88.3%)		

※1 屋内運動場等（屋内体育館・武道場・講堂・屋内プール）のうち、高さが6mを超える吊り天井または、水平投影面積が200㎡を超える吊り天井を有するもの

※2 吊り天井・照明・バスケットゴールの全てについて、落下防止対策を実施したもの

公立高等学校の屋内運動場等における吊り天井等の落下防止対策状況
(都道府県別)

平成29年4月1日現在

都道府県名	全棟数					吊り天井の対策実施率 (C+E)/A	対策実施率 順位
	A=B+E	B=C+D	C	D	E		
		吊り天井を有する棟数 (※1)	対策実施済みの棟数 (※2)	対策未実施の棟数 (一部未実施含む)	吊り天井を有していない 棟数(H28年度に吊り天 井を撤去した棟数を含 む)		
北海道	495	12	8	4	483	99.2%	22
青森県	163	0	0	0	163	100.0%	1
岩手県	151	32	0	32	119	78.8%	43
宮城県	192	47	7	40	145	79.2%	41
秋田県	123	29	3	26	94	78.9%	42
山形県	129	3	1	2	126	98.4%	30
福島県	223	11	0	11	212	95.1%	33
茨城県	238	38	38	0	200	100.0%	1
栃木県	167	2	0	2	165	98.8%	26
群馬県	160	11	9	2	149	98.8%	27
埼玉県	483	3	2	1	480	99.8%	17
千葉県	276	115	9	106	161	61.6%	46
東京都	505	164	9	155	341	69.3%	44
神奈川県	336	15	14	1	321	99.7%	18
新潟県	288	30	3	27	258	90.6%	36
富山県	118	22	1	21	96	82.2%	40
石川県	140	1	1	0	139	100.0%	1
福井県	88	0	0	0	88	100.0%	1
山梨県	80	1	0	1	79	98.8%	27
長野県	211	2	1	1	209	99.5%	20
岐阜県	125	3	3	0	122	100.0%	1
静岡県	186	11	9	2	175	98.9%	25
愛知県	352	130	0	130	222	63.1%	45
三重県	117	54	1	53	63	54.7%	47
滋賀県	90	1	1	0	89	100.0%	1
京都府	130	1	1	0	129	100.0%	1
大阪府	200	2	0	2	198	99.0%	24
兵庫県	229	10	9	1	219	99.6%	19
奈良県	81	8	0	8	73	90.1%	37
和歌山県	97	4	2	2	93	97.9%	32
鳥取県	55	0	0	0	55	100.0%	1
島根県	88	0	0	0	88	100.0%	1
岡山県	155	4	2	2	151	98.7%	29
広島県	197	15	3	12	182	93.9%	34
山口県	133	4	3	1	129	99.2%	21
徳島県	58	0	0	0	58	100.0%	1
香川県	92	11	0	11	81	88.0%	38
愛媛県	116	18	16	2	98	98.3%	31
高知県	51	7	7	0	44	100.0%	1
福岡県	350	12	9	3	338	99.1%	23
佐賀県	84	26	20	6	58	92.9%	35
長崎県	124	14	14	0	110	100.0%	1
熊本県	131	1	1	0	130	100.0%	1
大分県	130	0	0	0	130	100.0%	1
宮崎県	74	10	1	9	64	87.8%	39
鹿児島県	132	0	0	0	132	100.0%	1
沖縄県	127	0	0	0	127	100.0%	1
合計	8,270	884	208	676	7,386	91.8%	
()内は昨年度の値	(8,374)	(1,018)	(162)	(856)	(7,356)	(89.8%)	

※1 屋内運動場等（屋内体育館・武道場・講堂・屋内プール）のうち、高さが6mを超える吊り天井または、水平投影面積が200㎡を超える吊り天井を有するもの

※2 吊り天井・照明・バスケットゴールの全てについて、落下防止対策を実施したもの

公立特別支援学校の屋内運動場等における吊り天井等の落下防止対策状況
(都道府県別)

平成29年4月1日現在

都道府県名	全棟数					吊り天井の対策実施率 (C+E)/A	対策実施率 順位
	A=B+E	吊り天井を有する棟数 (※1) B=C+D		吊り天井を有していない 棟数(H28年度に吊り天 井を撤去した棟数を含 む) E			
			対策実施済みの棟数 (※2) C	対策未実施の棟数 (一部未実施含む) D			
北海道	88	3	3	0	85	100.0%	1
青森県	19	0	0	0	19	100.0%	1
岩手県	19	5	0	5	14	73.7%	47
宮城県	28	1	1	0	27	100.0%	1
秋田県	14	7	5	2	7	85.7%	45
山形県	11	0	0	0	11	100.0%	1
福島県	13	1	0	1	12	92.3%	44
茨城県	26	1	1	0	25	100.0%	1
栃木県	17	0	0	0	17	100.0%	1
群馬県	25	2	1	1	23	96.0%	41
埼玉県	55	0	0	0	55	100.0%	1
千葉県	57	2	2	0	55	100.0%	1
東京都	65	12	12	0	53	100.0%	1
神奈川県	59	8	8	0	51	100.0%	1
新潟県	30	3	1	2	27	93.3%	43
富山県	18	4	4	0	14	100.0%	1
石川県	16	0	0	0	16	100.0%	1
福井県	12	1	1	0	11	100.0%	1
山梨県	12	0	0	0	12	100.0%	1
長野県	19	8	8	0	11	100.0%	1
岐阜県	26	5	5	0	21	100.0%	1
静岡県	25	0	0	0	25	100.0%	1
愛知県	45	11	4	7	34	84.4%	46
三重県	16	0	0	0	16	100.0%	1
滋賀県	14	1	1	0	13	100.0%	1
京都府	21	0	0	0	21	100.0%	1
大阪府	49	1	1	0	48	100.0%	1
兵庫県	48	4	4	0	44	100.0%	1
奈良県	14	1	1	0	13	100.0%	1
和歌山県	12	0	0	0	12	100.0%	1
鳥取県	15	0	0	0	15	100.0%	1
島根県	13	0	0	0	13	100.0%	1
岡山県	15	1	1	0	14	100.0%	1
広島県	20	2	1	1	18	95.0%	42
山口県	12	0	0	0	12	100.0%	1
徳島県	10	0	0	0	10	100.0%	1
香川県	8	1	1	0	7	100.0%	1
愛媛県	10	0	0	0	10	100.0%	1
高知県	11	0	0	0	11	100.0%	1
福岡県	44	2	1	1	42	97.7%	40
佐賀県	8	1	1	0	7	100.0%	1
長崎県	14	1	1	0	13	100.0%	1
熊本県	23	1	1	0	22	100.0%	1
大分県	20	0	0	0	20	100.0%	1
宮崎県	12	0	0	0	12	100.0%	1
鹿児島県	22	0	0	0	22	100.0%	1
沖縄県	15	0	0	0	15	100.0%	1
合計	1,145	90	70	20	1,055	98.3%	
()内は昨年度の値	(1,139)	(91)	(42)	(49)	(1,048)	(95.7%)	

※1 屋内運動場等（屋内体育館・武道場・講堂・屋内プール）のうち、高さが6mを超える吊り天井または、水平投影面積が200㎡を超える吊り天井を有するもの

※2 吊り天井・照明・バスケットゴールの全てについて、落下防止対策を実施したもの