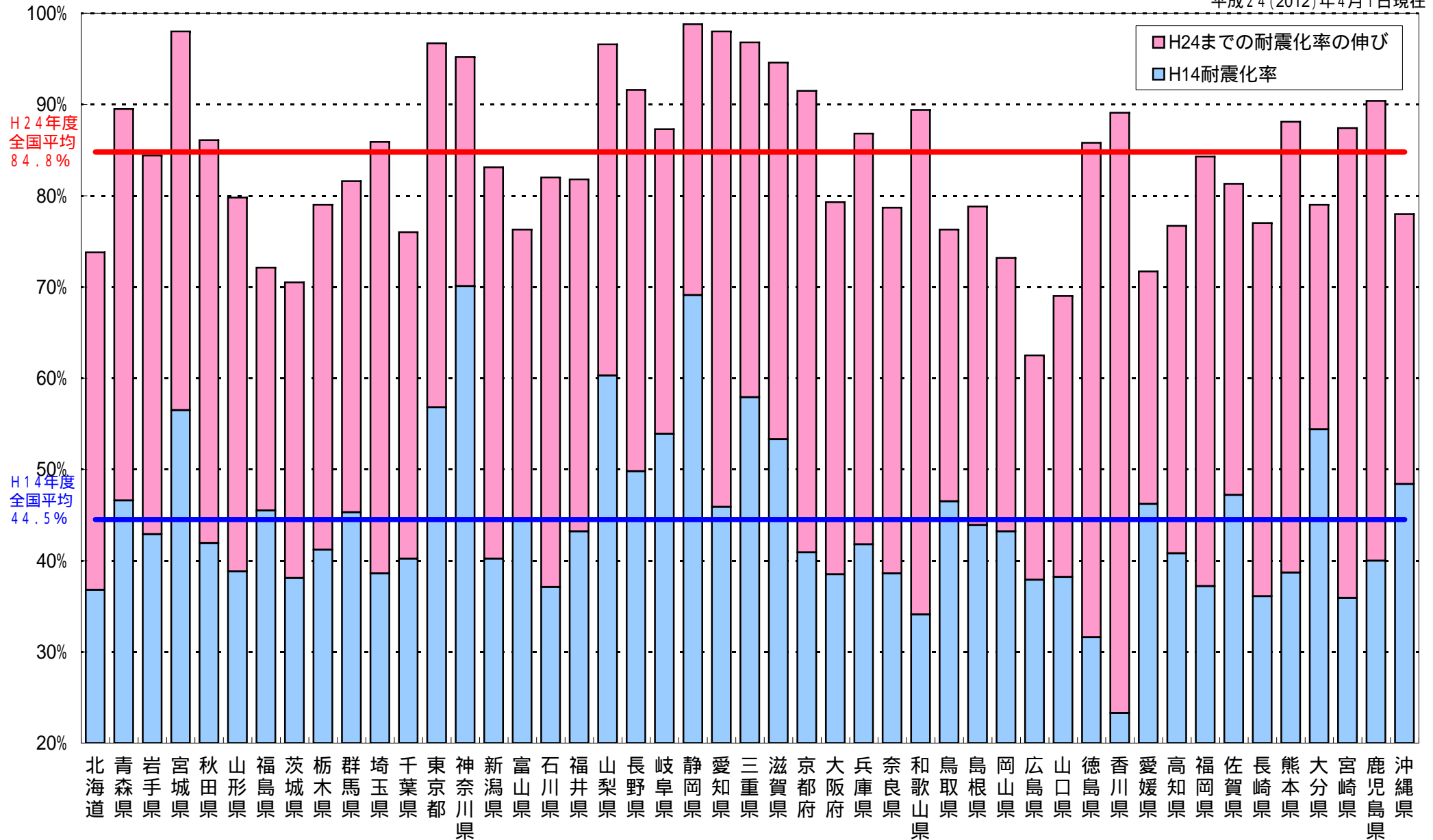


# 平成14年度からの耐震化率の伸び(小中学校)

平成24(2012)年4月1日現在



## 平成14年度からの耐震化率の伸び(小中学校)

耐震化率は各年度4月1日時点のもの

都道府県	耐震化率					
	平成14年度	平成22年度	平成23年度	平成24年度	伸び	順位
北海道	36.8%	60.6%	69.0%	73.8%	37.0%	28
青森県	46.6%	68.6%	82.2%	89.5%	42.9%	14
岩手県	42.9%	73.1%		84.4%	41.5%	17
宮城県	56.5%	93.5%		98.0%	41.5%	17
秋田県	41.9%	70.6%	82.1%	86.1%	44.2%	13
山形県	38.8%	61.7%	71.7%	79.8%	41.0%	20
福島県	45.5%	62.2%		72.1%	26.6%	43
茨城県	38.1%	55.7%	64.1%	70.5%	32.4%	36
栃木県	41.2%	64.3%	73.7%	79.0%	37.8%	27
群馬県	45.3%	69.4%	76.3%	81.6%	36.3%	29
埼玉県	38.6%	69.1%	77.4%	85.9%	47.3%	9
千葉県	40.2%	65.4%	71.6%	76.0%	35.8%	32
東京都	56.8%	88.4%	94.1%	96.7%	39.9%	24
神奈川県	70.1%	96.1%	97.7%	95.2%	25.1%	45
新潟県	40.2%	69.5%	77.2%	83.1%	42.9%	14
富山県	44.6%	66.8%	72.0%	76.3%	31.7%	37
石川県	37.1%	68.3%	77.0%	82.0%	44.9%	12
福井県	43.2%	71.5%	78.4%	81.8%	38.6%	26
山梨県	60.3%	89.3%	93.7%	96.6%	36.3%	29
長野県	49.8%	82.5%	88.5%	91.6%	41.8%	16
岐阜県	53.9%	77.3%	84.0%	87.3%	33.4%	35
静岡県	69.1%	94.3%	98.2%	98.8%	29.7%	41
愛知県	45.9%	91.9%	95.5%	98.0%	52.1%	4
三重県	57.9%	92.1%	95.2%	96.8%	38.9%	25
滋賀県	53.3%	81.1%	91.1%	94.6%	41.3%	19
京都府	40.9%	79.4%	86.1%	91.5%	50.6%	6
大阪府	38.5%	67.0%	74.5%	79.3%	40.8%	22
兵庫県	41.8%	73.9%	81.5%	86.8%	45.0%	11
奈良県	38.6%	63.6%	73.4%	78.7%	40.1%	23
和歌山県	34.1%	73.7%	84.1%	89.4%	55.3%	2
鳥取県	46.5%	65.7%	72.1%	76.3%	29.8%	40
島根県	43.9%	65.6%	73.0%	78.8%	34.9%	33
岡山県	43.2%	62.2%	68.3%	73.2%	30.0%	39
広島県	37.9%	53.3%	59.1%	62.5%	24.6%	46
山口県	38.2%	53.0%	61.7%	69.0%	30.8%	38
徳島県	31.6%	64.9%	77.5%	85.8%	54.2%	3
香川県	23.3%	71.8%	84.8%	89.1%	65.8%	1
愛媛県	46.2%	61.9%	67.6%	71.7%	25.5%	44
高知県	40.8%	61.3%	71.7%	76.7%	35.9%	31
福岡県	37.2%	67.1%	76.5%	84.3%	47.1%	10
佐賀県	47.2%	71.1%	77.3%	81.3%	34.1%	34
長崎県	36.1%	58.9%	69.8%	77.0%	40.9%	21
熊本県	38.7%	66.3%	82.8%	88.1%	49.4%	8
大分県	54.4%	67.9%	74.1%	79.0%	24.6%	46
宮崎県	35.9%	81.5%	82.4%	87.4%	51.5%	5
鹿児島県	40.0%	76.9%	84.3%	90.4%	50.4%	7
沖縄県	48.4%	73.9%	76.8%	78.0%	29.6%	42
全国	44.5%	73.3%	80.3%	84.8%	40.3%	