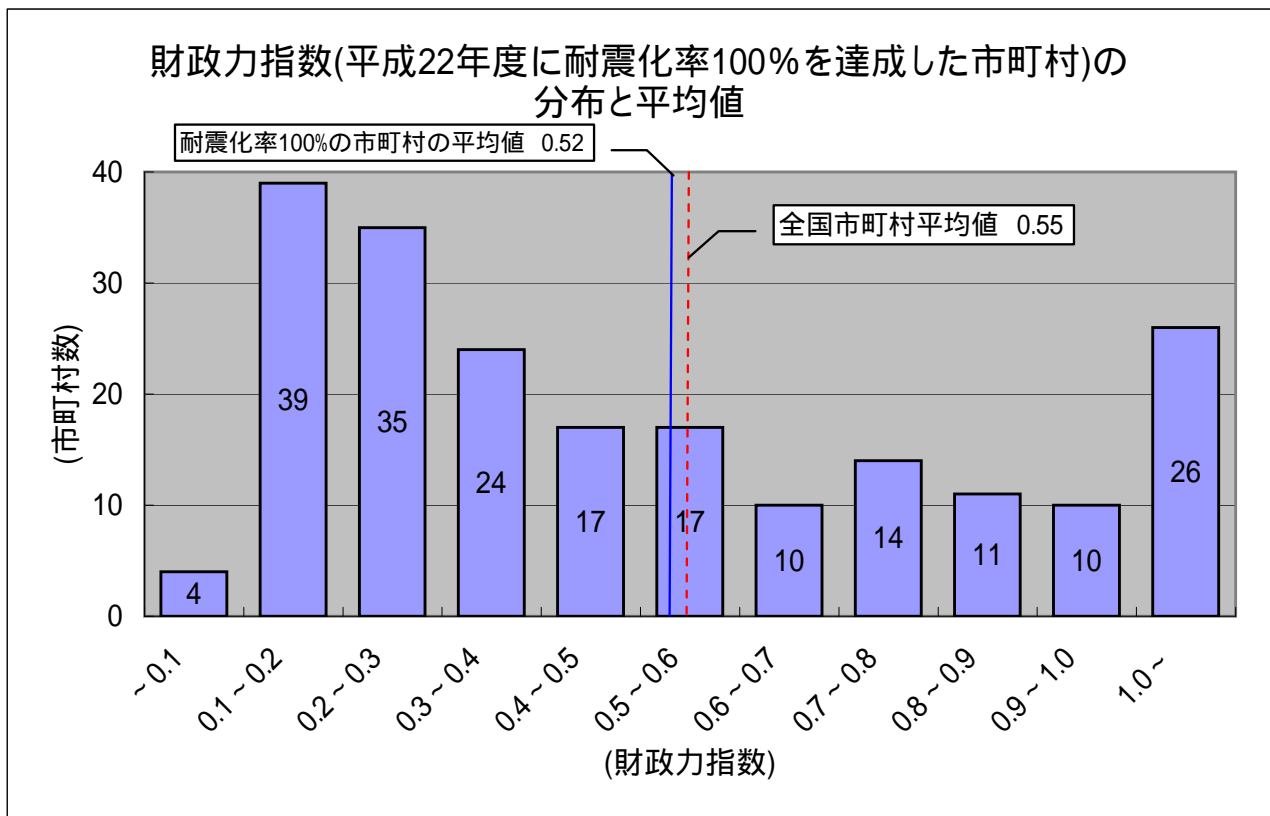
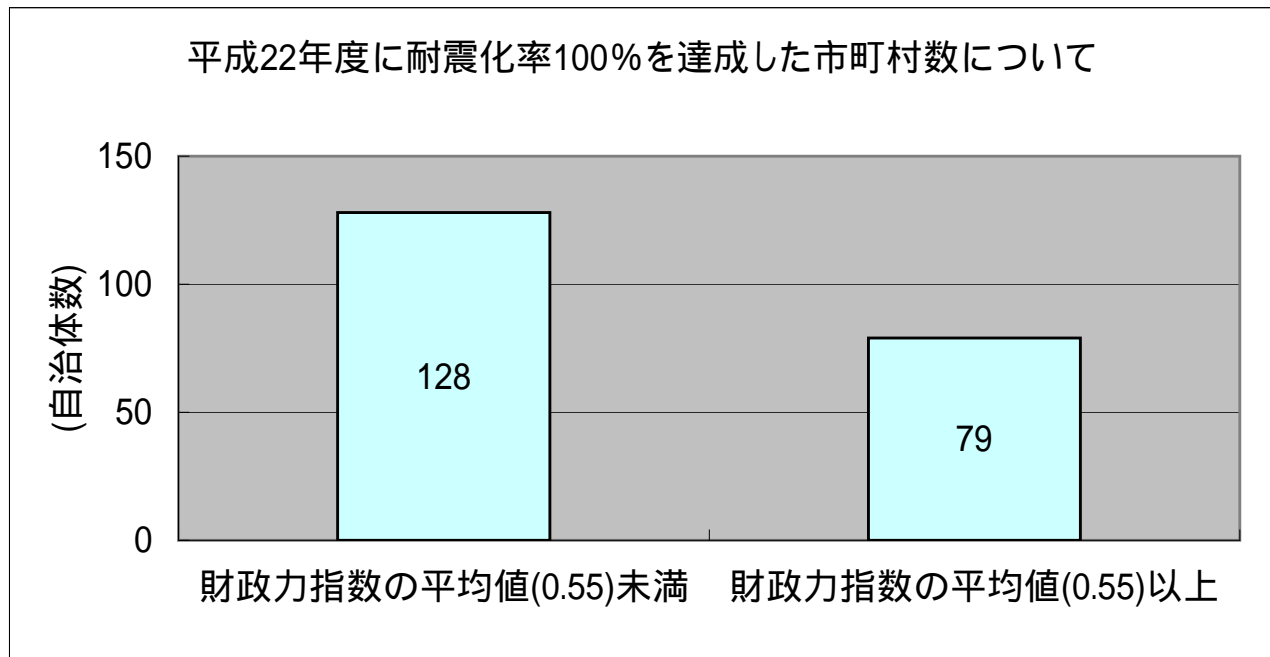


財政力指数と学校耐震化について(小中学校)



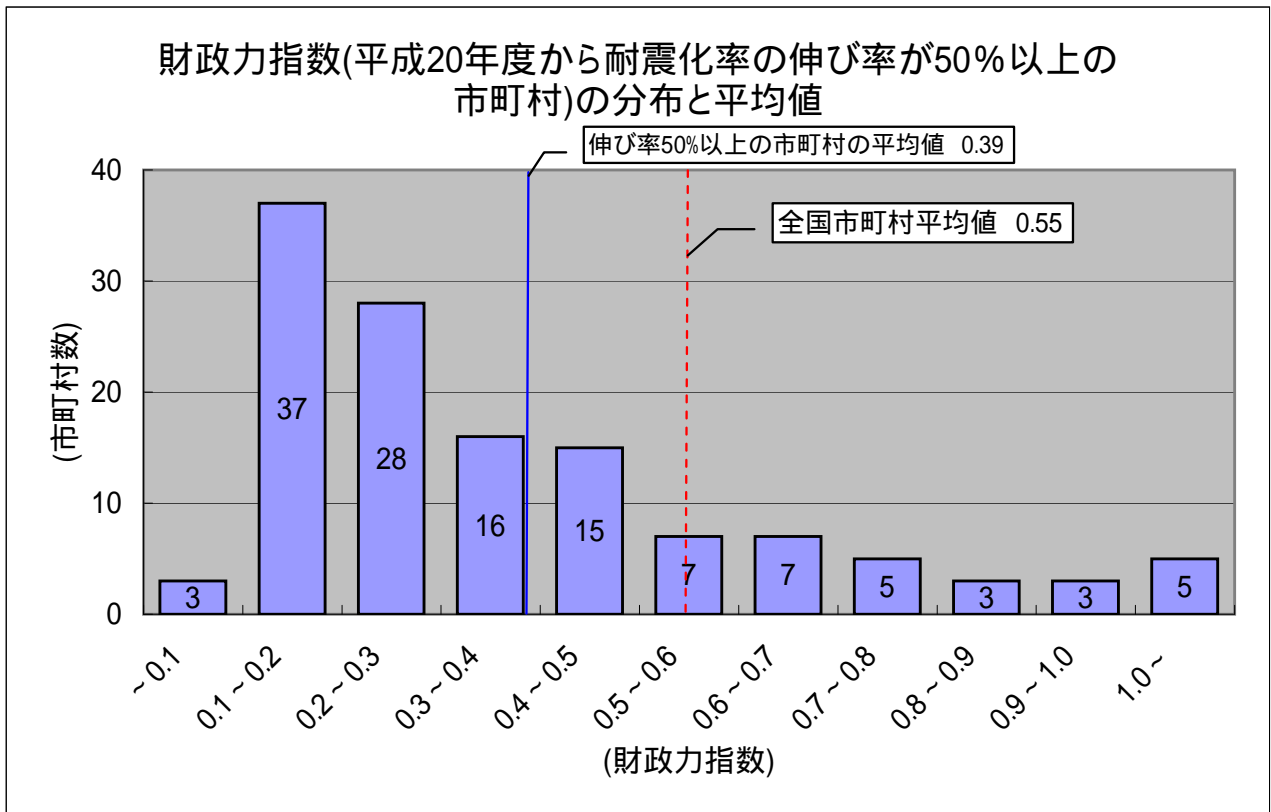
昨年度に耐震化率100%を達成した市町村の財政力指数の平均は、全国平均よりも若干低い。



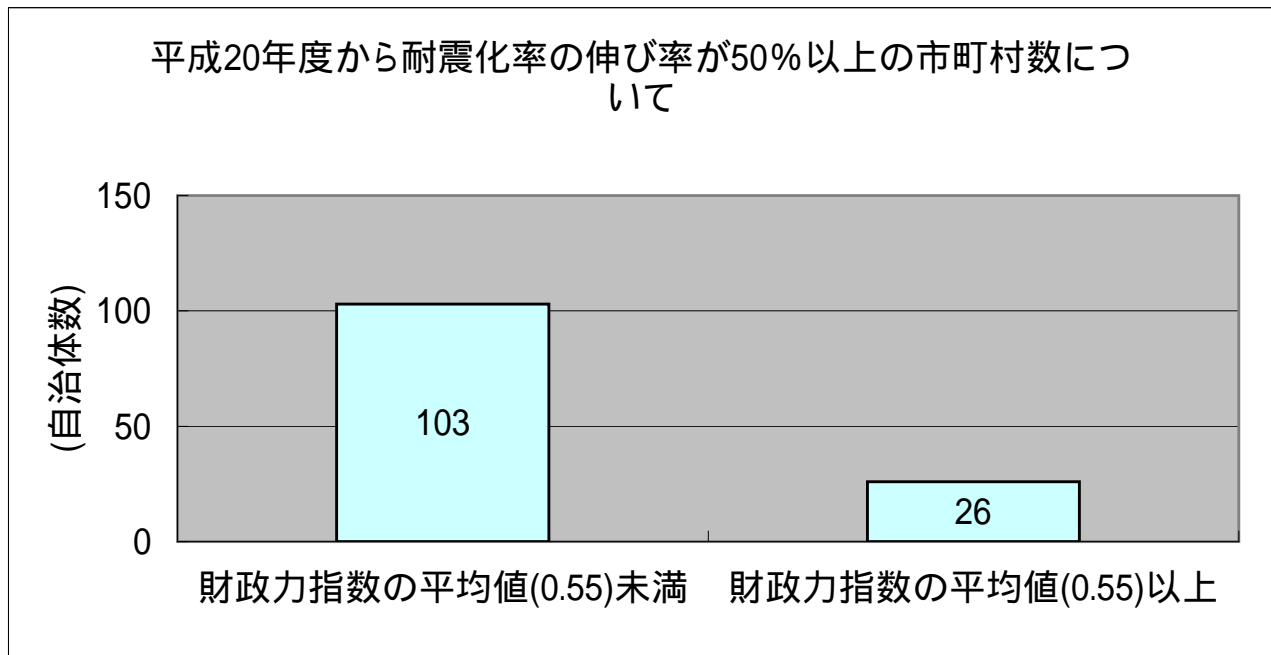
昨年度に耐震化率100%を達成した市町村においては、財政力指数の全国平均値よりも低い自治体が多い。

財政力指数は、平成21年度決算に基づくものである。
区、事務組合等は除いているため、他資料の設置者数と整合は取れていない。

財政力指数と学校耐震化について(小中学校)



平成20年度から耐震化率の伸び率が50%以上の市町村の財政力指数の平均は、全国平均よりも低い。



平成20年度から耐震化率の伸び率が50%以上の市町村においては、財政力指数の全国平均値よりも低い自治体が多い。

財政力指数は、平成21年度決算に基づくものである。
区、組合等は除いているため、他資料の設置者数と整合は取れていない。