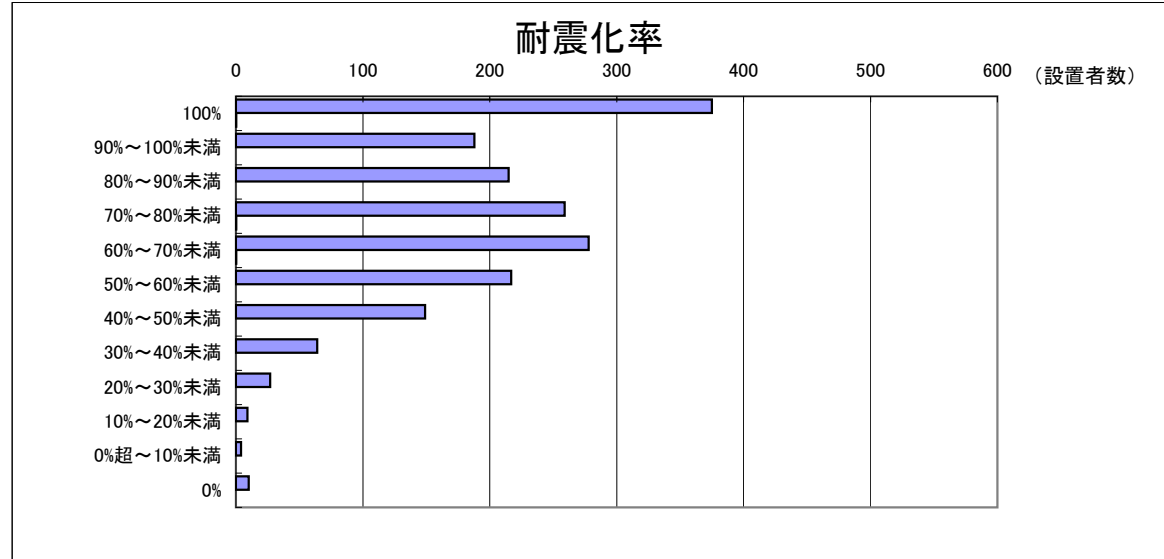


公立小中学校の耐震化の状況(設置者別)

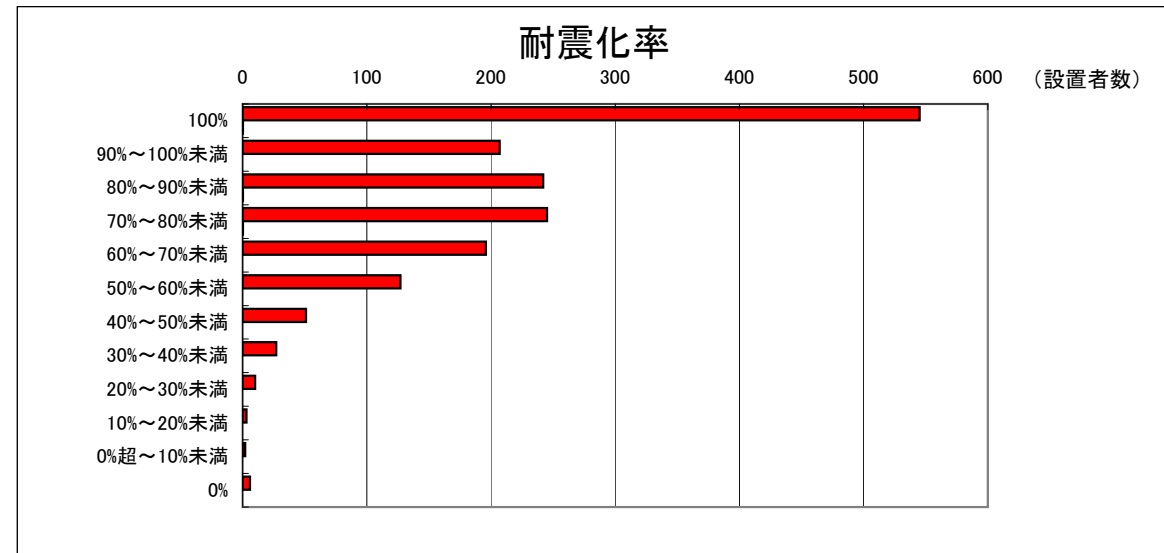
耐震化率(平成22(2010)年4月1日現在)

耐震化率	設置者数	割合
100%	375	20.9%
90%~100%未満	188	10.5%
80%~90%未満	215	12.0%
70%~80%未満	259	14.4%
60%~70%未満	278	15.5%
50%~60%未満	217	12.1%
40%~50%未満	149	8.3%
30%~40%未満	64	3.6%
20%~30%未満	27	1.5%
10%~20%未満	9	0.5%
0%超~10%未満	4	0.2%
0%	10	0.6%
合計	1,795	100.0%



耐震化率(平成23(2011)年4月1日現在)[※]

耐震化率	設置者数	割合
100%	545	32.8%
90%~100%未満	207	12.5%
80%~90%未満	242	14.6%
70%~80%未満	245	14.7%
60%~70%未満	196	11.8%
50%~60%未満	127	7.6%
40%~50%未満	51	3.1%
30%~40%未満	27	1.6%
20%~30%未満	10	0.6%
10%~20%未満	3	0.2%
0%超~10%未満	2	0.1%
0%	6	0.4%
合計	1,661	100.0%



※ 岩手県、宮城県、福島県は除く。