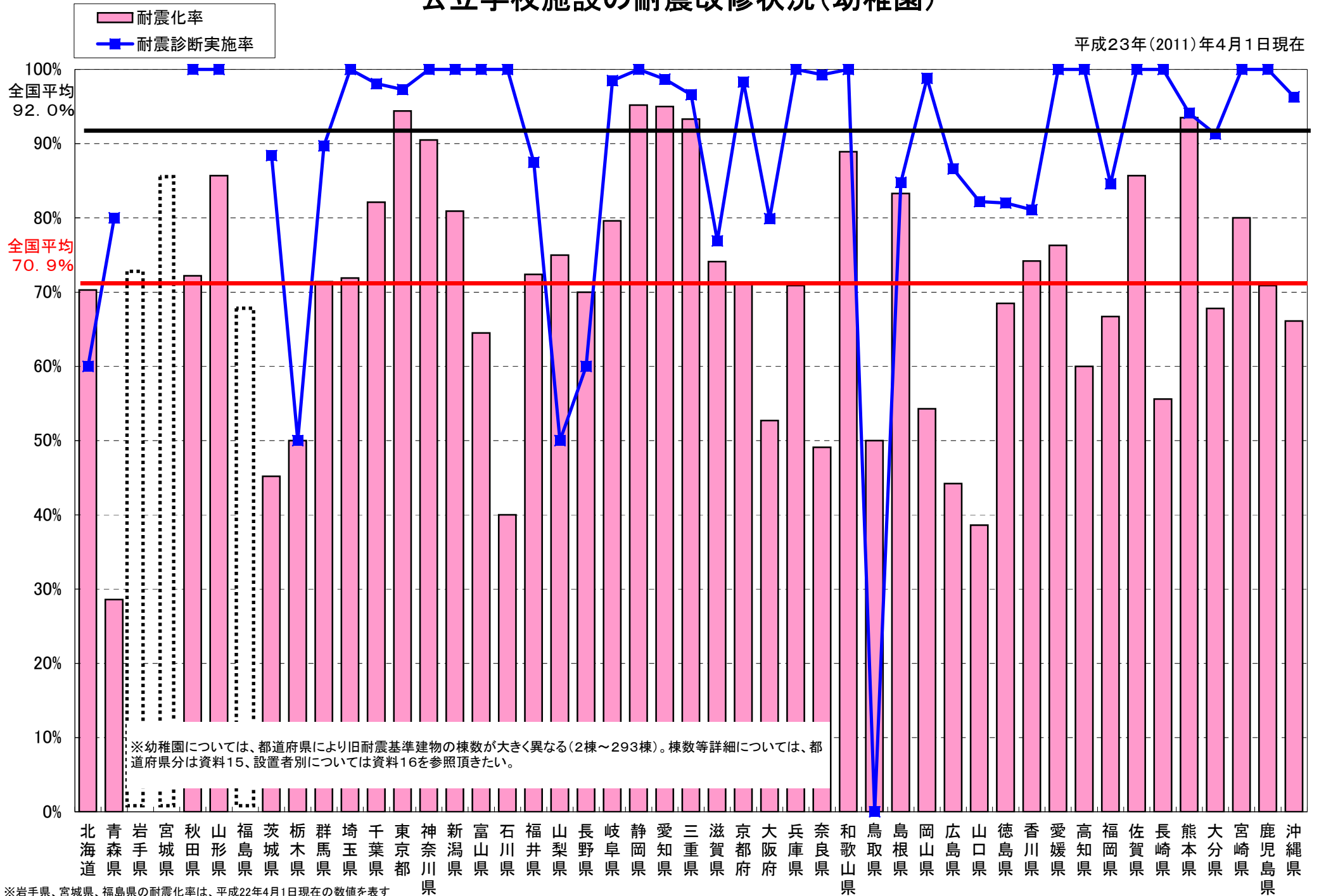


# 公立学校施設の耐震改修状況(幼稚園)

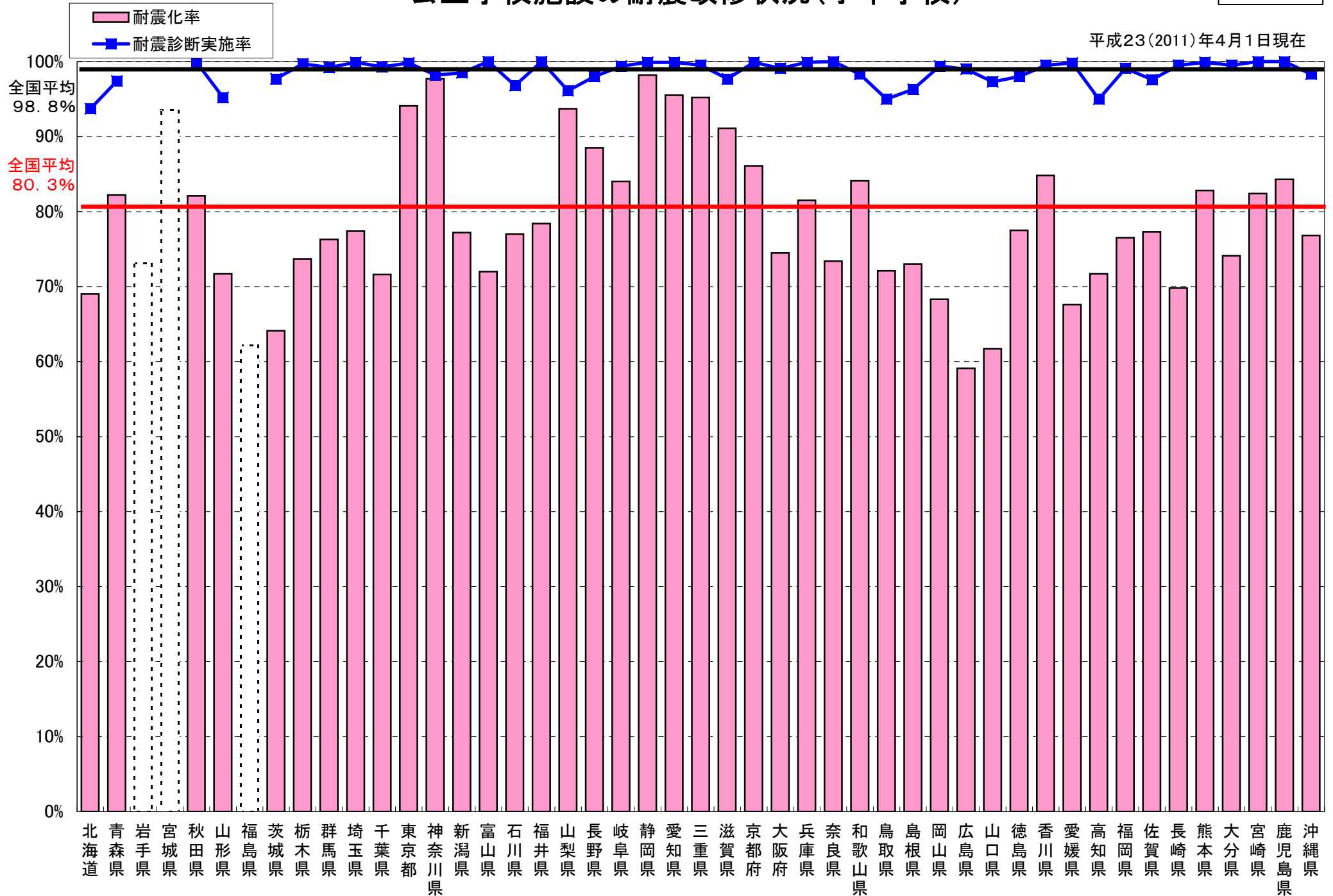
平成23年(2011)年4月1日現在



# 公立学校施設の耐震改修状況(小中学校)

資料4

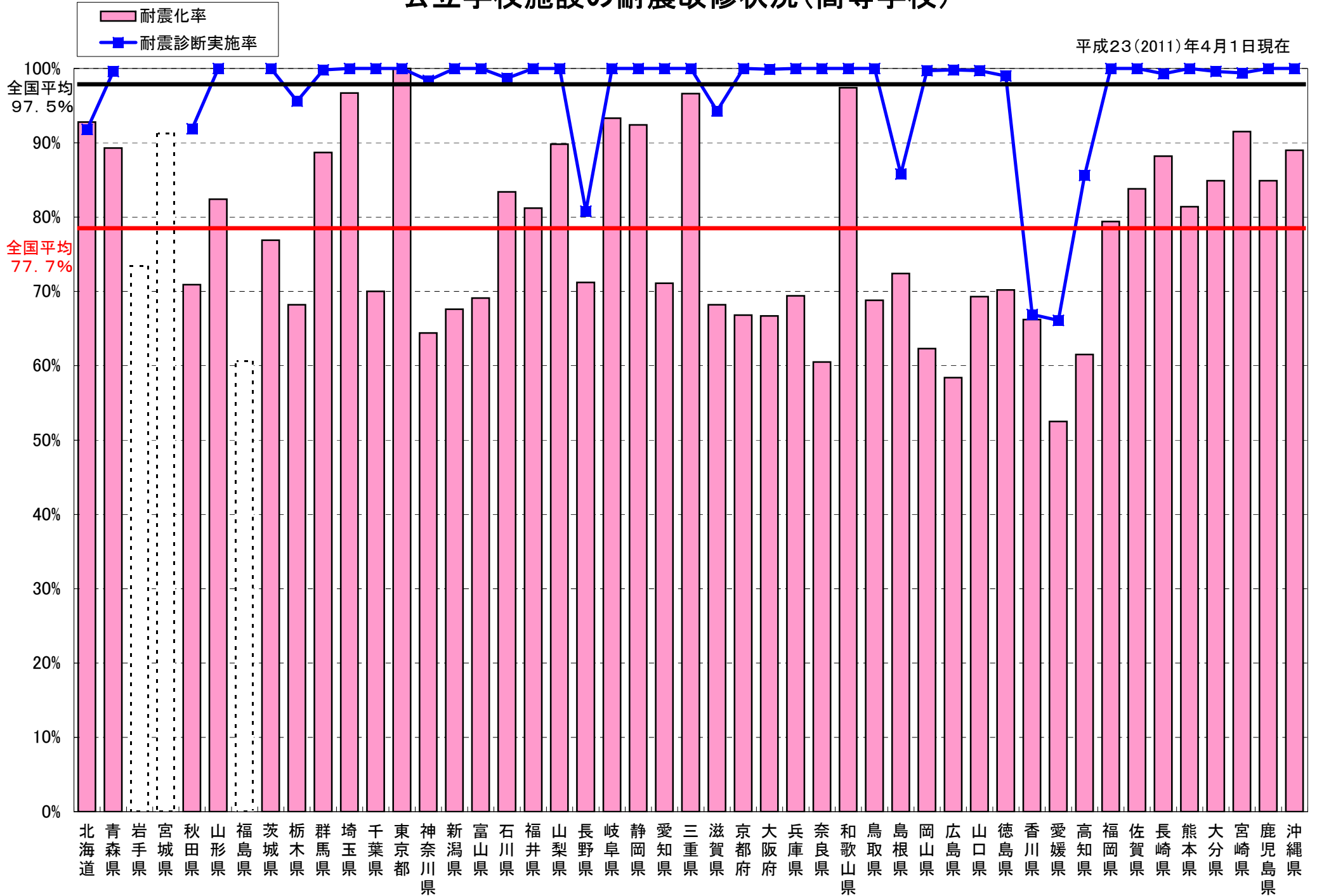
平成23(2011)年4月1日現在



※岩手県、宮城県、福島県の耐震化率は、平成22年4月1日現在の数値を示す。

# 公立学校施設の耐震改修状況(高等学校)

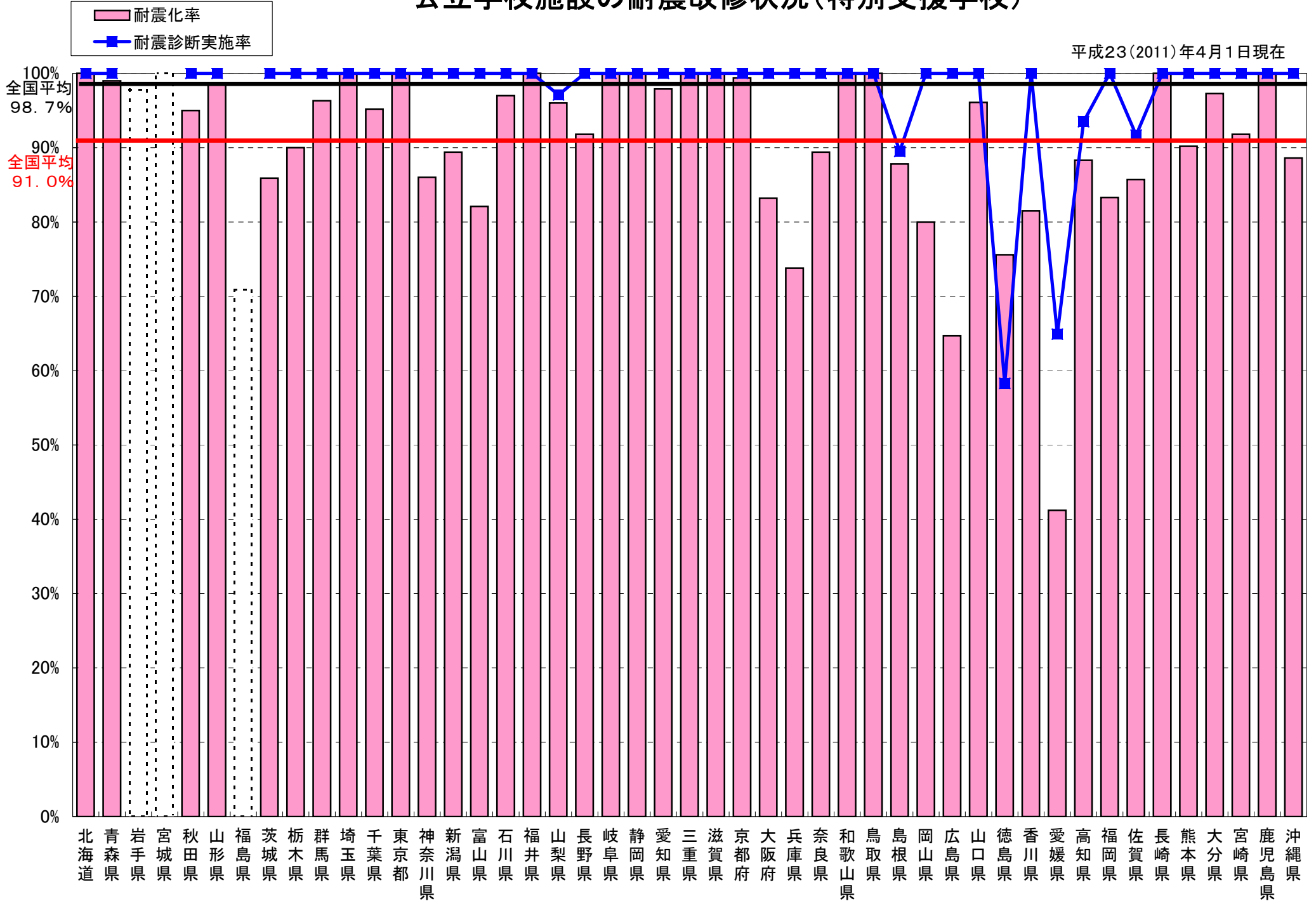
平成23(2011)年4月1日現在



※岩手県、宮城県、福島県の耐震化率は、平成22年4月1日現在の数値を示す。

# 公立学校施設の耐震改修状況(特別支援学校)

平成23(2011)年4月1日現在



※岩手県、宮城県、福島県の耐震化率は、平成22年4月1日現在の数値を示す。