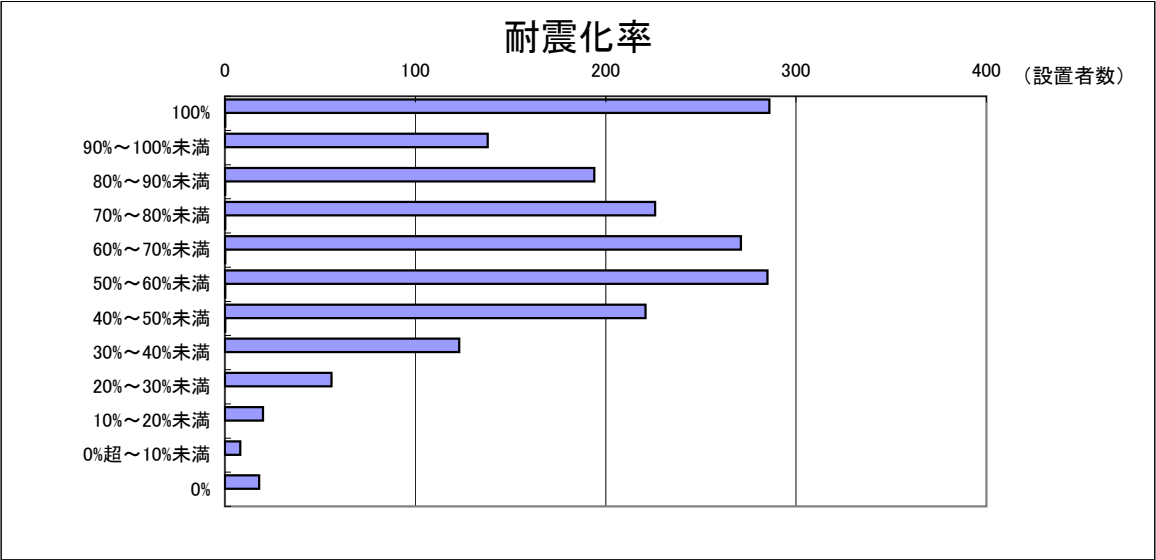


公立小中学校の耐震化の状況(設置者別)

耐震化率(平成21(2009)年4月1日現在)

| 耐震化率 | 設置者数 | 割合 |
|------------|-------|--------|
| 100% | 286 | 15.5% |
| 90%~100%未満 | 138 | 7.5% |
| 80%~90%未満 | 194 | 10.5% |
| 70%~80%未満 | 226 | 12.2% |
| 60%~70%未満 | 271 | 14.7% |
| 50%~60%未満 | 285 | 15.5% |
| 40%~50%未満 | 221 | 12.0% |
| 30%~40%未満 | 123 | 6.7% |
| 20%~30%未満 | 56 | 3.0% |
| 10%~20%未満 | 20 | 1.1% |
| 0%超~10%未満 | 8 | 0.4% |
| 0% | 18 | 1.0% |
| 合計 | 1,846 | 100.0% |



耐震化率(平成22(2010)年4月1日現在)

| 耐震化率 | 設置者数 | 割合 |
|------------|-------|--------|
| 100% | 375 | 20.9% |
| 90%~100%未満 | 188 | 10.5% |
| 80%~90%未満 | 215 | 12.0% |
| 70%~80%未満 | 259 | 14.4% |
| 60%~70%未満 | 278 | 15.5% |
| 50%~60%未満 | 217 | 12.1% |
| 40%~50%未満 | 149 | 8.3% |
| 30%~40%未満 | 64 | 3.6% |
| 20%~30%未満 | 27 | 1.5% |
| 10%~20%未満 | 9 | 0.5% |
| 0%超~10%未満 | 4 | 0.2% |
| 0% | 10 | 0.6% |
| 合計 | 1,795 | 100.0% |

