



# CDの活用法…調査結果の有効な活用のために(使用の手引き)

本報告書にCDマークのあるグラフは、各学校に送付した結果資料CDで自校の結果が確認できます。

調査結果は学校ごとに異なります。各学校の調査結果を分析し、体力の向上に向けての取組の改善に生かしましょう。

実際にCDを使用する際は、197ページ「結果資料CDを使用するにあたって」を読んでください。

マークの見方



本報告書と同じグラフが「結果資料CD」に収録されたクロス集計システムで、作成できます。



本報告書とグラフの形状は異なりますが、同じ要素のグラフが作成できます。

得られた結果は校内で分析・考察することはもとより、学校だより等を活用し、家庭や地域とも共有しましょう。

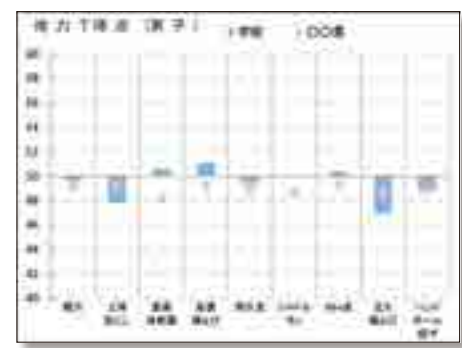
## 1 基本集計

### ● 体格集計シート

中学校 2年男子	身長(cm)				体重(kg)			
	総本数	平均値	標準偏差	T得点	総本数	平均値	標準偏差	T得点
全国	531,881	173.32	6.11	50.0	533,339	53.34	7.16	50.0
〇〇県	38,348	170.00	6.00	50.0	36,518	53.64	6.93	49.6
学校	92	140.60	6.81	50.0	63	54.75	6.27	50.0

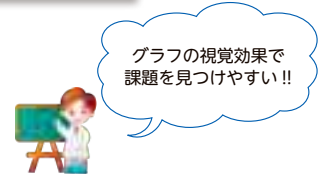
### ● 実技集計シート

中学校 2年男子	握力(kg)				上肢筋力(握)			
	総本数	平均値	標準偏差	T得点	総本数	平均値	標準偏差	T得点
全国	527,630	23.39	7.09	50.0	504,136	27.42	6.78	50.0
〇〇県	37,506	26.37	7.20	40.3	37,200	26.84	6.51	49.2
学校	124	22.86	6.87	49.6	100	26.07	5.83	47.8



### ● 児童/生徒質問紙シート

中学校 2年女子	GK運動習慣				
	総本数	1日5分	10分	15分	20分
全国	483,088	44.0%	11.2%	13.8%	21%
〇〇県	31,048	30.9%	19.6%	13.1%	21%
学校	104	23.2%	30.8%	16.3%	29%



グラフの視覚効果で課題を見つけやすい!!

### ● 個人データシート

### ● 学校質問紙シート

小学校	調査数(校数)	調査項目	1日5分未満		1日5分以上	
			割合	T得点	割合	T得点
全国	25,201	1日5分未満	44.0%	11.2%	13.8%	21%
〇〇県	2,111	1日5分未満	30.9%	19.6%	13.1%	21%
学校	104	1日5分未満	23.2%	30.8%	16.3%	29%

- \*教育委員会には、所管の学校の総計した集計値が表示されます。
- \*教育委員会・私学主管には、所管学校の集計値の一覧表シートが含まれています。
- \*私学主管には、体格シート・体力シート・児童生徒質問紙シート・学校質問紙シートは含まれていません。
- \*国・私立学校は、内容が一部異なります。

# 生活習慣などの質問紙項目との関連をみてみましょう

クロス集計システムで、児童生徒の実技調査と質問紙調査や一部の質問紙調査同士の相関をグラフと表で表し、より詳細な分析を行うことができます。

## 2 クロス集計システム

分析の切り口 のプルダウンメニュー →

**■ 分析の切り口 (7項目)**  
 体力合計点/1週間の総運動時間/総合評価/  
 「運動が好き」の肯定・否定/「運動が得意」の  
 肯定・否定/「体育の授業は楽しい」の肯定・否定  
 /「運動部・スポーツクラブ所属」の肯定・否定

### ● 「体力合計点」とのクロス集計



### ● 「1週間の総運動時間」とのクロス集計



### ● 「総合判定」とのクロス集計

質問紙項目 のプルダウンメニュー ↓



### ● 「運動が好き」とのクロス集計



## [クロス集計の例]

### ① 実技調査と質問紙調査のクロス集計

「体力合計点」と「平日の携帯電話やスマートフォンの使用時間」の相関を調べたい場合

- ・ 分析の切り口 ⇒ 体力合計点
- ・ 質問紙項目 ⇒ 平日の携帯電話やスマートフォンの使用時間

### ② 質問紙調査と質問紙調査のクロス集計

「運動が好き」と「1週間の総運動時間」の相関を調べたい場合

- ・ 分析の切り口 ⇒ 「運動が好き」の肯定・否定
- ・ 質問紙項目 ⇒ 1週間の総運動時間

人数によって極端な傾向を示す場合があるので要注意!!



# もっと詳しくみてみましょう

調査結果の活用には、平均値などから学校全体の傾向をみるだけでなく、児童生徒一人一人の体力や運動能力の状況をみると、より効果的です。

## 3 個人帳票出力システム

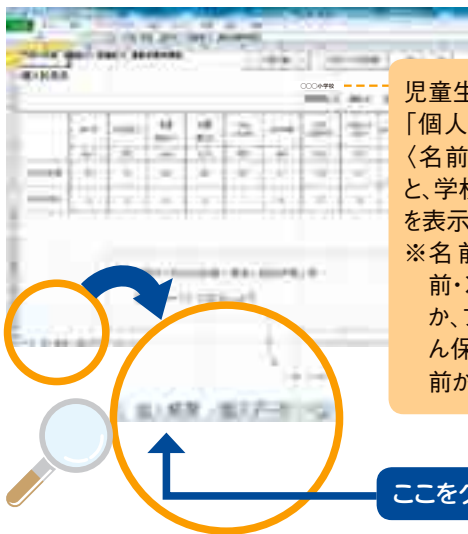
### 1 調査結果を一覧表でみる



個人データを押すと、児童生徒別の結果を一覧表で見ることができます。

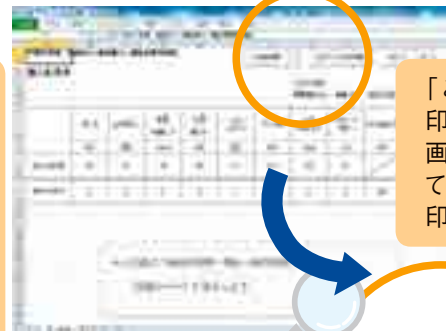
ここをクリック

### 2 個人結果表を出力(印刷)し個人の状況を見る



児童生徒の名前: 「個人データ」シートの〈名前〉欄に入力すると、学校名の右に名前を表示できます。  
※名前入力した後、前・次ボタンを押すか、ファイルをいったん保存した後に、名前が表示されます。

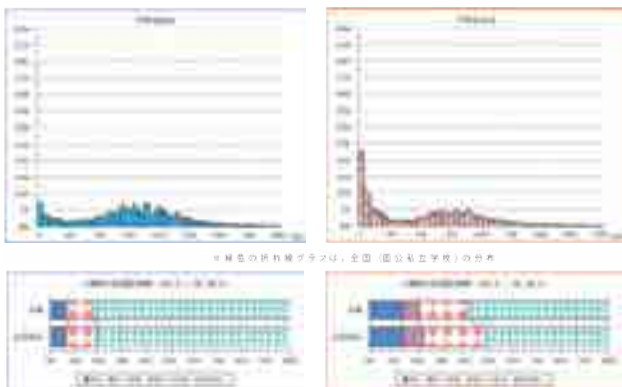
ここをクリック



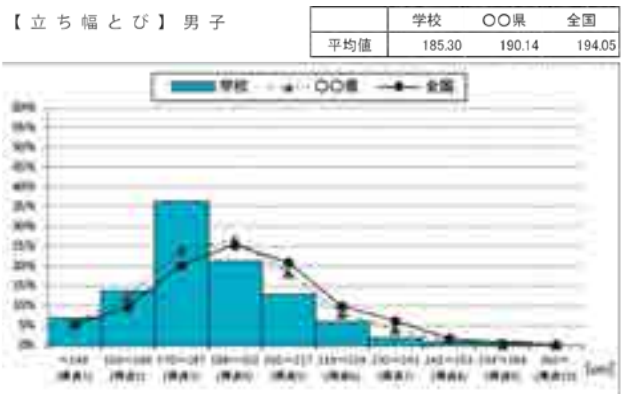
「このページを印刷」を押すと、画面に表示されている1名分が印刷されます。

「一括印刷」を押すと、全員分が印刷されます。

## 4 1週間の総運動時間



## 5 実技度数分布



## 結果資料CDを使用するにあたって

### ① 収録ファイル

	項目	国・公・私立学校	教育委員会	私学主管
①	基本集計	○	○ <sup>*1</sup>	○ <sup>*1*2</sup>
②	クロス集計システム	○	○	-
③	個人帳票出力システム	○	-	-
④	1週間の総運動時間	○	○	-
⑤	実技度数分布	○	○	-
*	集計結果	-	○	○

※1 教育委員会・私学主管の基本集計には、所管の学校の集計値も含まれます。

※2 私学主管の基本集計には、所管内を集約した平均値等の値はありません。

※教育事務所・国立大学法人は、結果資料CDはありません。

### ② 使用前の注意点

#### ① 個人データの取り扱い

- 電子データに、児童生徒の個人データが含まれています。使用・保管する際は、使用者の制限やパスワード管理を適切に行うなど、データの取り扱いに十分配慮してください。

#### ② パスワード

- エクセルのファイルを開くには、パスワードが必要です。別途送付した葉書「パスワードのお知らせ」を参照してください。パスワードの再発行はいたしません。漏洩、紛失することがないように調査責任者が管理してください。

#### ③ 電子データの加工・保存

- 電子データのCDは読み出し専用で、書き込みができません。データを加工・保存する場合は、必ずデータをハードディスク等に保存してから、作業を行ってください。

#### ④ 動作環境

- エクセルのバージョンは「Excel 2007 Service Pack 3」以降を使用してください。
- 使用するパソコンや接続しているプリンタによって、グラフの画面表示や印刷イメージが異なる場合があります。

#### ⑤ セキュリティ設定

- マクロ（VBA）を含むファイルがあるため、エクセルのセキュリティ設定が必要となる場合があります。
- 当該コンピュータ管理者等に問い合わせた上で、下記「マクロの設定方法」を参照して、マクロの設定をしてください。

### ③ マクロの設定方法

\*ファイルを開いた後に、左上にある「セキュリティの警告」の右側にある「オプション」（Excel2007）または「コンテンツの有効化」（Excel2010）を選択してください。

\*「このコンテンツを有効にする」を選択し、「OK」ボタンを押すと、マクロが有効な状態になります。



#### 「オプション」ボタンが表示されない場合

\*エクセルの左上のOfficeボタン内にある「Excelのオプション」（Excel2007）または「ファイル」⇒「オプション」（Excel2010）を選択します。

\*「セキュリティセンター」⇒「セキュリティセンターの設定」を選んで、「マクロの設定」タブを選択します。「警告を表示してすべてのマクロを無効にする」を選択し、「OK」ボタンを押してください。

\*その後、いったんエクセルを終了させてください。次にファイルを開いた後に、左の画面の設定を行ってください。



Excel®およびVisual Basic® for Application(VBA)は、米国およびその他の国で登録された米国Microsoft社の登録商標です。

ご質問は、コールセンターまでお問い合わせください。