

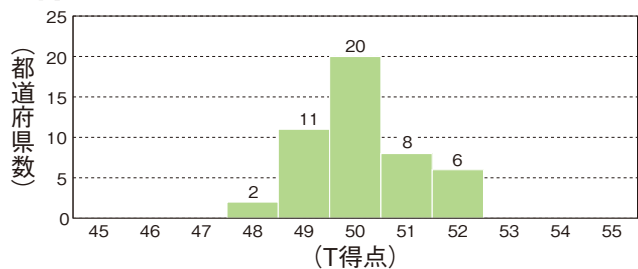
5 | 各調査種目及び体力合計点の都道府県の状況（公立学校）

※T得点（全国平均を50とする）については10ページを参照のこと。縦軸は都道府県数。

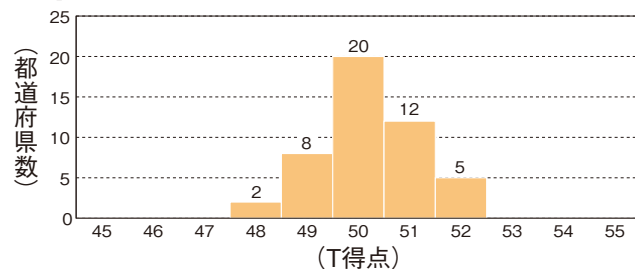
- ①男女の反復横とび・20mシャトルラン、女子の上体起こし・体力合計点は、分布の広がりが他の種目に比べて大きかった。

握力

● 男子

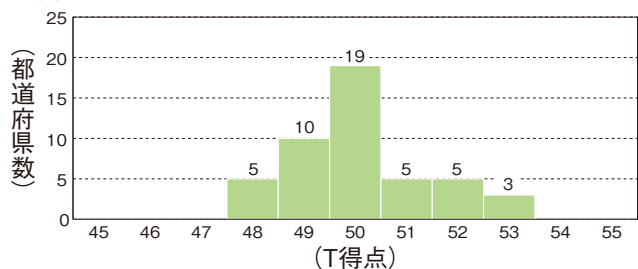


● 女子

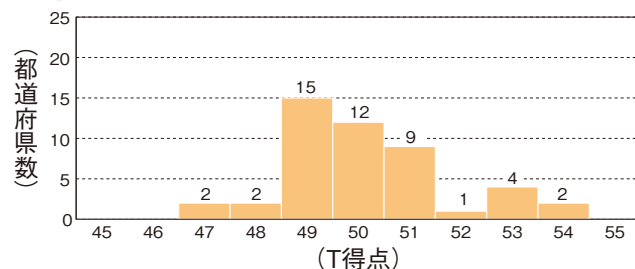


上体起こし

● 男子

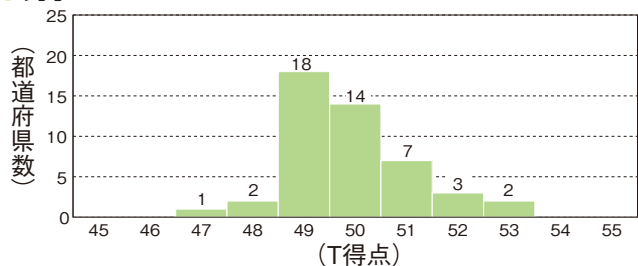


● 女子

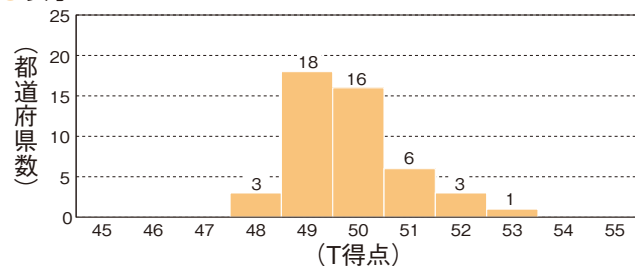


長座体前屈

● 男子

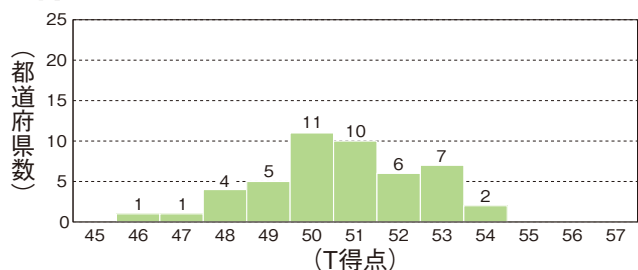


● 女子

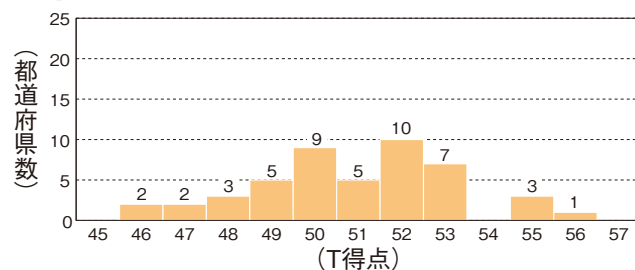


反復横とび

● 男子

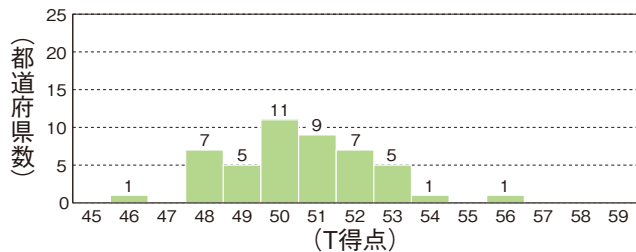


● 女子

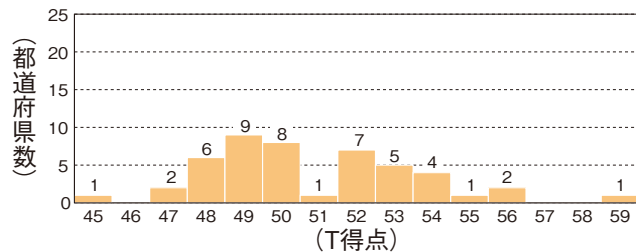


20mシャトルラン

● 男子

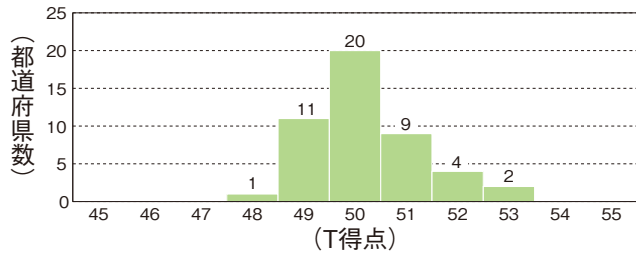


● 女子

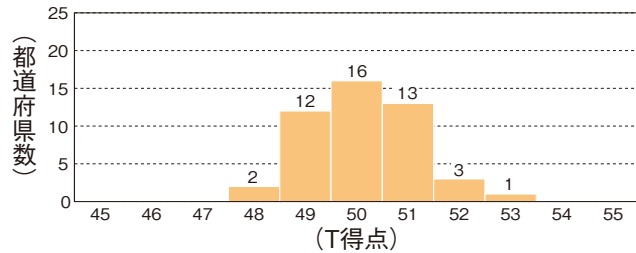


50m走

● 男子

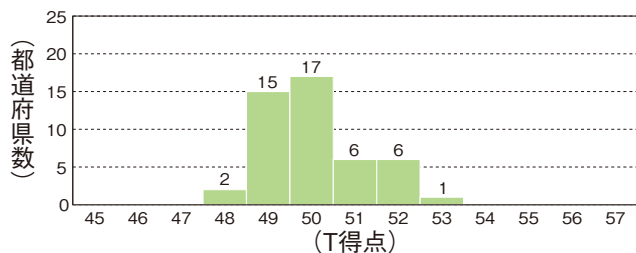


● 女子

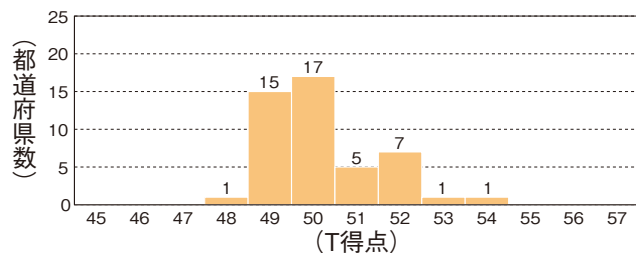


立ち幅とび

● 男子

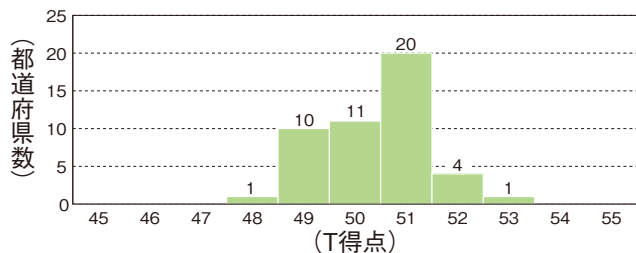


● 女子

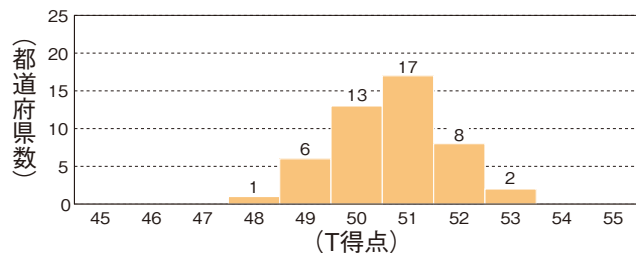


ソフトボール投げ

● 男子

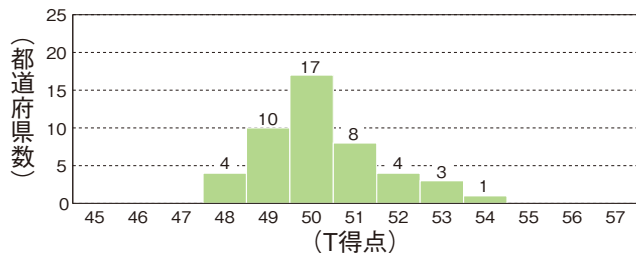


● 女子



体力合計点

● 男子



● 女子

