

小学校目次

① 調査校数と児童数	6
(実技調査)	
② 握力	8
③ 上体起こし	10
④ 長座体前屈	12
⑤ 反復横とび	14
⑥ 20mシャトルラン	16
⑦ 50m走	18
⑧ 立ち幅とび	20
⑨ ソフトボール投げ	22
⑩ 体力合計点	24
⑪ 総合評価	26
(体格)	
⑫ 身長	28
⑬ 体重	30
⑭ 座高	32
⑮ 肥満傾向児・痩身傾向児の出現率	34
(児童質問紙)	
⑯ 質問4～質問6	36
⑰ 質問7～質問9	38
⑱ 質問11	40
⑲ 質問12	42
⑳ 質問13	44
㉑ 質問13-2	46
㉒ 質問14	48
㉓ 質問14-4	50
㉔ 質問15	52
㉕ 質問15-4	54
㉖ 質問16	56
㉗ 質問17	58
㉘ 質問18	60
㉙ 質問19	62
㉚ 質問20, 質問21	64
㉛ 質問22	66
(学校質問紙)	
㉜ 質問1, 質問2	68
㉝ 質問3	70
㉞ 質問4	72
㉟ 質問5, 質問6	74
㊱ 質問7	76
㊲ 質問8, 質問9	78

調査校数と児童数

■ 国公立別

区分	学校数	児 童 数			
		男子	女子	合計	1校平均
国立	25	1,331	1,358	2,689	107.6
公立	4,278	103,540	98,643	202,183	47.3
私立	47	1,143	1,488	2,631	56.0
全国計	4,350	106,014	101,489	207,503	47.7

■ 地域の規模別

区分	学校数	児 童 数			
		男子	女子	合計	1校平均
大都市	789	29,607	28,718	58,325	73.9
中核市	377	12,902	12,462	25,364	67.3
その他の都市	2,203	51,482	49,148	100,630	45.7
町村	624	10,560	9,777	20,337	32.6
へき地	357	1,463	1,384	2,847	8.0

■ 都道府県別

都道府県	学校数	児童数			
		男子	女子	合計	1校平均
北海道	161	3,136	3,043	6,179	38.4
青森県	87	1,545	1,466	3,011	34.6
岩手県	105	1,556	1,515	3,071	29.2
宮城県	123	3,100	2,814	5,914	48.1
秋田県	84	1,440	1,376	2,816	33.5
山形県	96	1,607	1,563	3,170	33.0
福島県	85	1,774	1,610	3,384	39.8
茨城県	65	1,744	1,554	3,298	50.7
栃木県	69	1,672	1,516	3,188	46.2
群馬県	58	1,729	1,697	3,426	59.1
埼玉県	71	3,070	3,044	6,114	86.1
千葉県	93	3,097	2,960	6,057	65.1
東京都	97	3,353	3,204	6,557	67.6
神奈川県	106	4,893	4,657	9,550	90.1
新潟県	140	2,999	2,789	5,788	41.3
富山県	62	1,546	1,485	3,031	48.9
石川県	64	1,523	1,450	2,973	46.5
福井県	79	1,432	1,403	2,835	35.9
山梨県	75	1,479	1,427	2,906	38.7
長野県	62	1,691	1,581	3,272	52.8
岐阜県	62	1,655	1,599	3,254	52.5
静岡県	131	4,351	4,202	8,553	65.3
愛知県	89	3,366	3,270	6,636	74.6
三重県	77	1,671	1,585	3,256	42.3
滋賀県	51	1,590	1,542	3,132	61.4
京都府	118	3,157	3,003	6,160	52.2
大阪府	121	4,791	4,610	9,401	77.7
兵庫県	94	3,207	3,051	6,258	66.6
奈良県	52	1,599	1,425	3,024	58.2
和歌山県	92	1,422	1,450	2,872	31.2
鳥取県	74	1,399	1,251	2,650	35.8
島根県	109	1,374	1,379	2,753	25.3
岡山県	126	2,857	2,744	5,601	44.5
広島県	127	3,211	2,977	6,188	48.7
山口県	82	1,656	1,520	3,176	38.7
徳島県	106	1,430	1,386	2,816	26.6
香川県	63	1,489	1,417	2,906	46.1
愛媛県	83	1,527	1,515	3,042	36.7
高知県	118	1,545	1,468	3,013	25.5
福岡県	147	4,790	4,529	9,319	63.4
佐賀県	62	1,504	1,410	2,914	47.0
長崎県	88	1,574	1,526	3,100	35.2
熊本県	81	1,688	1,576	3,264	40.3
大分県	96	1,550	1,494	3,044	31.7
宮崎県	74	1,574	1,462	3,036	41.0
鹿児島県	119	1,518	1,577	3,095	26.0
沖縄県	54	1,659	1,521	3,180	58.9

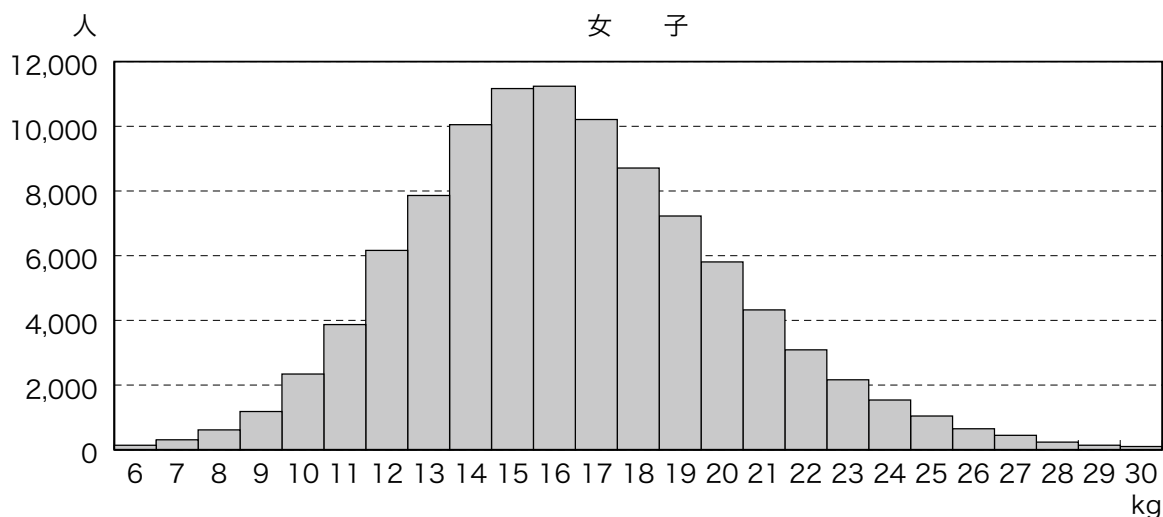
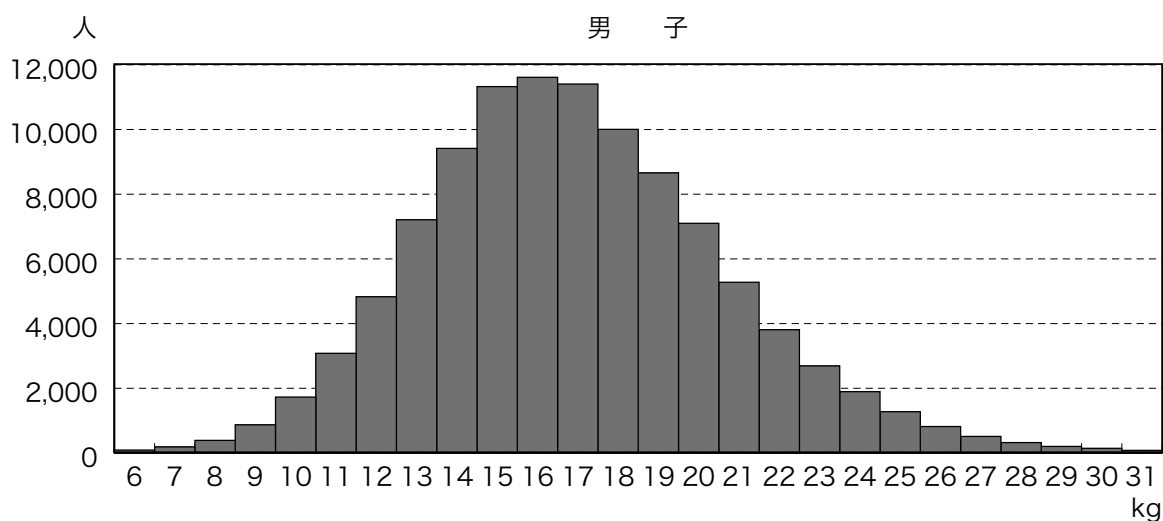
実技(握力)

■ 国公立別

区分	男 子			女 子		
	標本数	平均値	標準偏差	標本数	平均値	標準偏差
国立	1,323	17.25	3.67	1,346	16.46	3.62
公立	102,480	16.91	3.75	97,797	16.37	3.78
私立	1,135	16.82	3.69	1,473	16.18	3.72
全国計	104,938	16.91	3.75	100,616	16.37	3.77

■ 地域の規模別

区分	男 子			女 子		
	標本数	平均値	標準偏差	標本数	平均値	標準偏差
大都市	29,242	16.70	3.75	28,452	16.14	3.75
中核市	12,790	16.78	3.70	12,359	16.27	3.67
その他の都市	51,018	17.00	3.74	48,749	16.48	3.80
町村	10,432	17.07	3.76	9,682	16.45	3.79
へき地	1,456	17.89	3.95	1,374	17.24	3.91



■ 都道府県別 [握力]

都道府県	男 子			女 子		
	標本数	平均値	標準偏差	標本数	平均値	標準偏差
北海道	3,037	17.59	3.75	2,976	17.04	3.75
青森県	1,534	16.85	3.73	1,455	16.93	3.88
岩手県	1,551	17.74	3.82	1,507	17.26	3.91
宮城県	3,077	16.81	3.58	2,796	16.40	3.74
秋田県	1,433	17.49	3.78	1,368	17.09	3.81
山形県	1,599	17.16	3.71	1,557	16.48	3.90
福島県	1,768	17.15	3.80	1,605	16.54	3.86
茨城県	1,739	17.35	3.80	1,548	16.87	3.67
栃木県	1,663	16.88	3.72	1,508	16.52	3.78
群馬県	1,721	16.78	3.72	1,678	16.03	3.69
埼玉県	3,041	16.44	3.55	3,018	15.97	3.68
千葉県	3,078	17.11	3.71	2,946	16.49	3.69
東京都	3,305	17.34	3.81	3,164	16.64	3.85
神奈川県	4,816	17.03	3.82	4,605	16.40	3.84
新潟県	2,978	17.71	3.91	2,776	17.01	3.76
富山県	1,530	17.24	3.54	1,474	16.68	3.65
石川県	1,514	17.37	3.60	1,448	16.85	3.49
福井県	1,425	17.22	3.70	1,395	16.48	3.74
山梨県	1,464	17.41	3.70	1,422	16.91	3.89
長野県	1,673	17.36	3.80	1,564	16.87	3.75
岐阜県	1,644	16.51	3.58	1,585	16.03	3.64
静岡県	4,313	16.79	3.60	4,181	16.39	3.63
愛知県	3,344	16.07	3.77	3,248	15.48	3.80
三重県	1,653	16.86	3.90	1,568	16.30	3.78
滋賀県	1,572	17.01	3.66	1,529	16.12	3.68
京都府	3,105	16.58	3.79	2,975	15.82	3.71
大阪府	4,720	16.54	3.84	4,558	15.99	3.81
兵庫県	3,184	17.06	3.87	3,024	16.39	3.85
奈良県	1,576	16.39	3.95	1,397	16.27	3.92
和歌山県	1,411	16.88	3.65	1,441	16.39	3.79
鳥取県	1,393	16.83	3.58	1,240	16.40	3.58
島根県	1,363	16.71	3.74	1,369	16.30	3.71
岡山県	2,831	16.38	3.49	2,731	15.82	3.59
広島県	3,170	16.82	3.68	2,936	16.31	3.67
山口県	1,645	16.31	3.43	1,512	15.82	3.57
徳島県	1,424	16.85	4.01	1,372	16.23	3.93
香川県	1,487	16.41	3.60	1,412	15.80	3.51
愛媛県	1,516	17.08	3.58	1,509	16.43	3.73
高知県	1,534	16.63	3.80	1,460	16.22	3.88
福岡県	4,708	16.74	3.83	4,459	16.25	3.85
佐賀県	1,478	17.09	3.88	1,395	16.60	3.79
長崎県	1,561	16.64	3.62	1,511	16.04	3.74
熊本県	1,670	16.56	3.64	1,569	16.24	3.77
大分県	1,516	17.12	3.79	1,471	16.75	3.89
宮崎県	1,567	17.08	3.66	1,455	16.26	3.74
鹿児島県	1,505	16.64	3.57	1,564	16.29	3.73
沖縄県	1,644	17.09	3.84	1,516	16.64	3.77

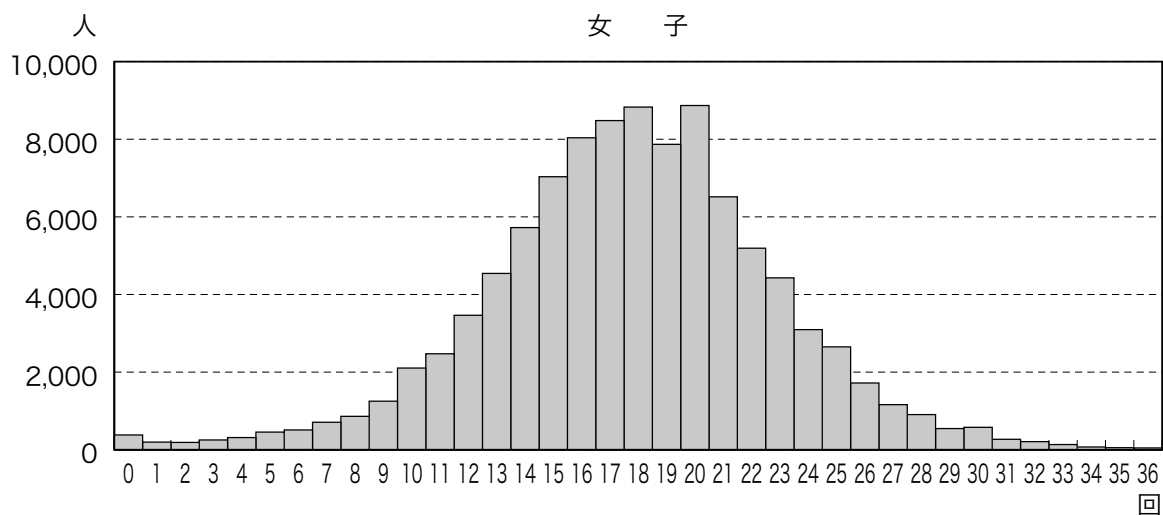
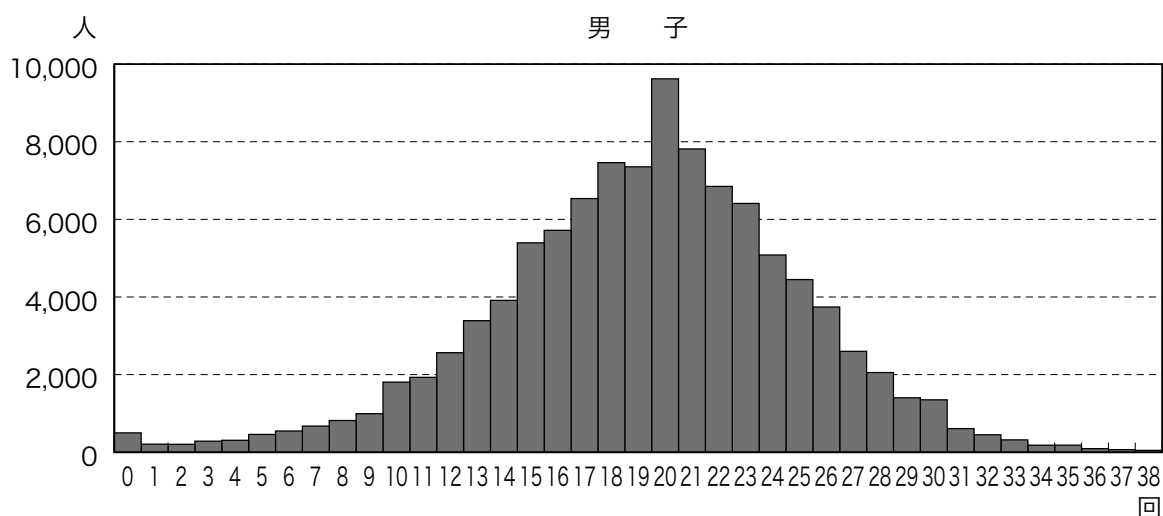
実技(上体起こし)

■ 国公立別

区分	男 子			女 子		
	標本数	平均値	標準偏差	標本数	平均値	標準偏差
国立	1,314	19.77	5.46	1,342	17.98	5.18
公立	101,935	19.28	5.71	97,319	17.74	5.09
私立	1,131	19.21	5.83	1,468	18.61	5.38
全国計	104,380	19.28	5.70	100,129	17.75	5.10

■ 地域の規模別

区分	男 子			女 子		
	標本数	平均値	標準偏差	標本数	平均値	標準偏差
大都市	29,087	19.25	5.69	28,287	17.60	5.02
中核市	12,683	19.21	5.68	12,298	17.55	5.01
その他の都市	50,710	19.34	5.72	48,499	17.88	5.15
町村	10,456	19.18	5.66	9,672	17.72	5.12
へき地	1,444	19.41	5.90	1,373	18.58	5.07



■ 都道府県別 [上体起こし]

都道府県	男 子			女 子		
	標本数	平均値	標準偏差	標本数	平均値	標準偏差
北海道	3,085	18.73	5.96	3,006	16.88	5.48
青森県	1,536	19.32	5.69	1,447	18.63	4.97
岩手県	1,548	19.77	5.52	1,507	18.70	4.83
宮城県	3,071	19.11	5.72	2,795	17.81	5.08
秋田県	1,428	20.84	5.87	1,367	19.77	5.16
山形県	1,592	19.60	5.64	1,550	18.54	5.08
福島県	1,762	18.75	5.47	1,601	17.69	5.09
茨城県	1,727	20.75	5.93	1,543	19.78	5.32
栃木県	1,664	20.25	5.68	1,505	18.73	4.94
群馬県	1,711	18.68	5.78	1,672	17.14	5.24
埼玉県	3,009	20.40	5.65	3,000	19.27	4.88
千葉県	3,046	20.62	5.76	2,919	19.00	4.83
東京都	3,281	18.87	5.47	3,137	17.52	4.99
神奈川県	4,765	18.75	5.39	4,553	17.00	4.87
新潟県	2,973	20.01	5.66	2,769	18.66	4.83
富山県	1,518	18.98	5.87	1,472	17.47	4.99
石川県	1,503	19.01	5.82	1,442	17.76	5.05
福井県	1,424	21.02	5.85	1,388	19.70	5.25
山梨県	1,447	19.56	5.54	1,407	18.03	5.22
長野県	1,659	18.63	5.56	1,553	16.56	5.02
岐阜県	1,634	19.56	5.72	1,580	18.04	4.96
静岡県	4,298	19.60	5.51	4,161	18.30	4.86
愛知県	3,324	18.65	5.79	3,232	16.60	5.13
三重県	1,635	17.65	5.65	1,555	16.23	5.06
滋賀県	1,554	18.83	5.30	1,516	16.69	4.80
京都府	3,083	19.86	5.66	2,949	17.93	5.05
大阪府	4,687	18.88	5.72	4,530	17.09	5.08
兵庫県	3,163	19.16	5.80	3,007	17.14	5.15
奈良県	1,557	18.28	5.48	1,398	16.53	5.16
和歌山県	1,404	18.96	5.57	1,435	17.69	4.89
鳥取県	1,386	19.57	5.42	1,230	18.52	4.89
島根県	1,356	19.03	5.46	1,361	17.79	4.76
岡山県	2,826	20.05	5.75	2,716	18.12	4.95
広島県	3,142	19.88	5.79	2,920	18.35	5.04
山口県	1,630	19.39	5.38	1,500	17.75	4.72
徳島県	1,414	17.92	5.98	1,360	17.02	5.51
香川県	1,479	19.72	5.85	1,405	18.10	5.51
愛媛県	1,515	19.42	5.87	1,501	17.70	4.99
高知県	1,525	17.98	5.78	1,451	16.48	5.10
福岡県	4,690	18.59	5.60	4,449	17.01	4.82
佐賀県	1,485	18.66	5.85	1,392	16.65	5.38
長崎県	1,548	19.53	5.42	1,500	18.03	4.84
熊本県	1,664	19.22	5.34	1,563	17.88	4.68
大分県	1,490	18.19	5.84	1,454	16.38	5.10
宮崎県	1,560	19.83	5.37	1,454	17.84	5.04
鹿児島県	1,500	18.96	5.49	1,561	17.80	4.81
沖縄県	1,637	19.03	5.81	1,506	17.29	4.83

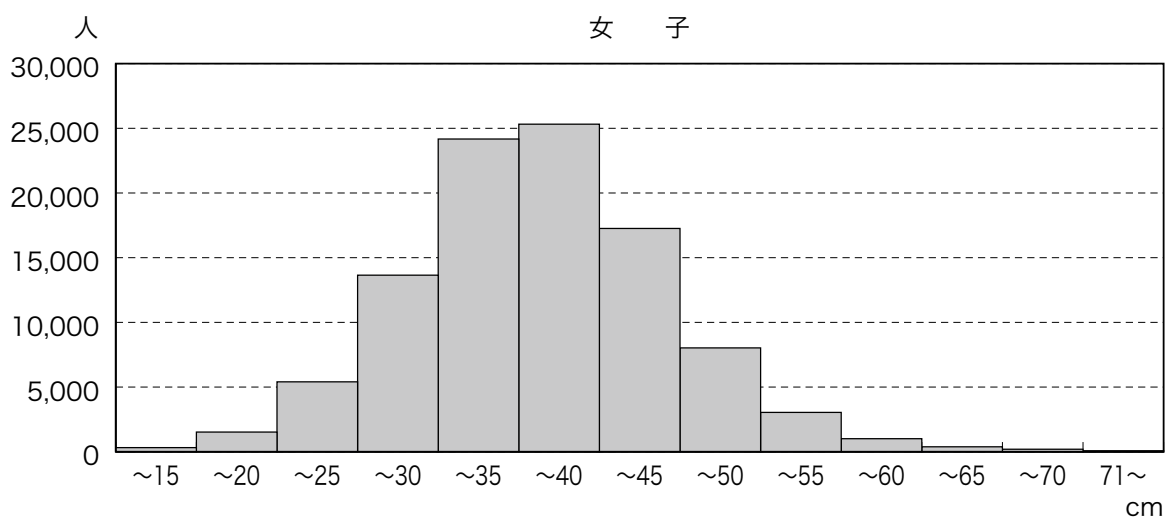
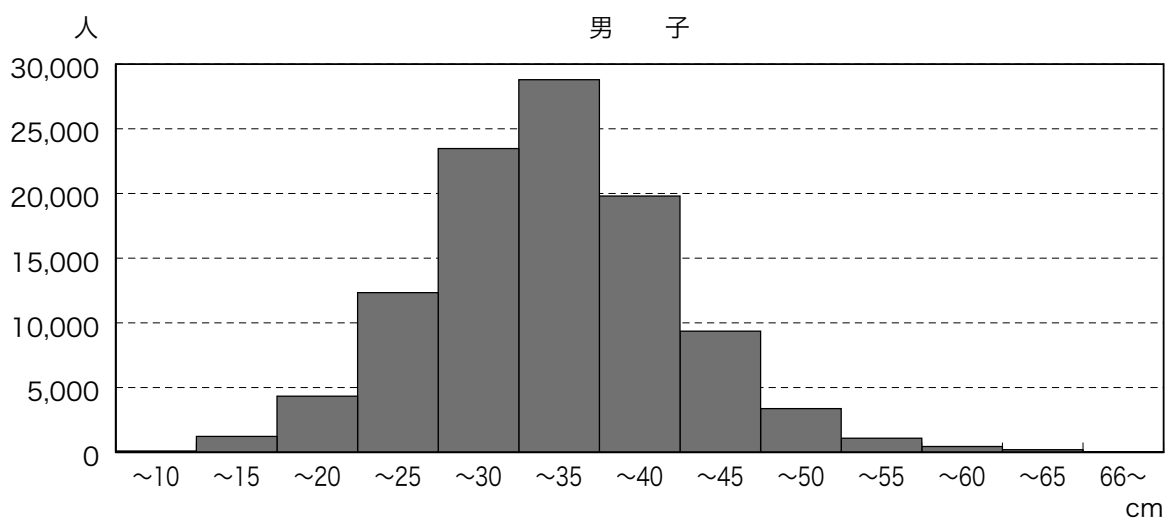
実技(長座体前屈)

■ 国公立別

区分	男 子			女 子		
	標本数	平均値	標準偏差	標本数	平均値	標準偏差
国立	1,320	33.63	7.61	1,347	38.53	8.00
公立	102,084	32.56	7.72	97,549	36.74	8.02
私立	1,128	32.85	8.25	1,477	38.67	8.09
全国計	104,532	32.58	7.72	100,373	36.79	8.03

■ 地域の規模別

区分	男 子			女 子		
	標本数	平均値	標準偏差	標本数	平均値	標準偏差
大都市	29,093	32.58	7.81	28,316	36.93	8.17
中核市	12,711	32.24	7.56	12,339	36.54	7.99
その他の都市	50,815	32.76	7.82	48,635	36.90	8.05
町村	10,468	32.17	7.23	9,707	36.24	7.55
へき地	1,445	31.96	7.16	1,376	36.40	7.95



■ 都道府県別 [長座体前屈]

都道府県	男 子			女 子		
	標本数	平均値	標準偏差	標本数	平均値	標準偏差
北海道	3,081	33.11	7.90	3,002	37.19	8.29
青森県	1,523	31.79	7.58	1,426	36.39	8.54
岩手県	1,550	32.37	7.27	1,509	36.81	7.49
宮城県	3,072	32.49	7.58	2,794	37.18	7.83
秋田県	1,432	34.46	7.61	1,368	39.04	8.14
山形県	1,585	31.65	8.10	1,545	35.91	8.57
福島県	1,762	32.16	7.06	1,606	36.65	7.30
茨城県	1,735	35.00	7.91	1,552	39.63	8.51
栃木県	1,665	32.73	7.48	1,510	37.15	7.36
群馬県	1,706	32.31	7.83	1,677	36.79	7.86
埼玉県	3,027	33.17	7.92	3,013	37.89	8.12
千葉県	3,066	33.73	7.87	2,919	38.41	8.05
東京都	3,265	33.13	8.35	3,144	38.09	8.50
神奈川県	4,757	32.46	7.99	4,564	37.10	8.40
新潟県	2,975	34.09	7.52	2,778	38.22	7.96
富山県	1,526	32.34	7.43	1,478	36.54	7.86
石川県	1,506	32.64	7.36	1,443	37.10	7.61
福井県	1,429	34.48	7.42	1,399	38.44	7.61
山梨県	1,452	32.98	8.31	1,417	37.22	8.67
長野県	1,663	33.43	8.02	1,563	37.20	8.08
岐阜県	1,639	33.47	7.51	1,580	37.23	7.66
静岡県	4,318	32.33	6.85	4,166	36.25	7.18
愛知県	3,334	32.33	7.30	3,240	36.71	7.63
三重県	1,644	32.79	8.16	1,569	36.58	8.12
滋賀県	1,558	31.18	7.18	1,510	35.47	7.65
京都府	3,095	32.39	8.21	2,952	36.14	8.41
大阪府	4,704	32.48	8.28	4,544	36.34	8.18
兵庫県	3,173	32.90	8.01	3,012	36.92	8.31
奈良県	1,557	30.69	7.59	1,402	34.79	7.56
和歌山県	1,406	32.12	6.99	1,442	36.46	7.51
鳥取県	1,393	31.83	6.95	1,236	35.79	6.98
島根県	1,350	32.52	7.51	1,364	36.52	7.58
岡山県	2,828	31.74	7.32	2,726	35.57	7.53
広島県	3,166	32.44	7.04	2,958	36.81	7.59
山口県	1,636	30.71	6.94	1,509	34.54	7.34
徳島県	1,419	32.51	7.30	1,364	36.32	7.48
香川県	1,478	32.26	7.42	1,410	35.86	7.46
愛媛県	1,511	32.56	7.39	1,505	36.23	7.61
高知県	1,525	32.57	7.83	1,458	36.12	8.22
福岡県	4,677	31.89	8.17	4,443	36.02	8.78
佐賀県	1,465	31.81	7.37	1,378	35.90	7.73
長崎県	1,555	31.00	6.85	1,512	35.09	7.20
熊本県	1,675	31.21	7.08	1,567	35.52	7.40
大分県	1,504	31.73	7.71	1,461	35.88	8.45
宮崎県	1,563	33.20	7.52	1,461	36.71	7.39
鹿児島県	1,500	32.73	8.36	1,564	36.67	8.61
沖縄県	1,634	33.21	8.17	1,509	36.49	8.74

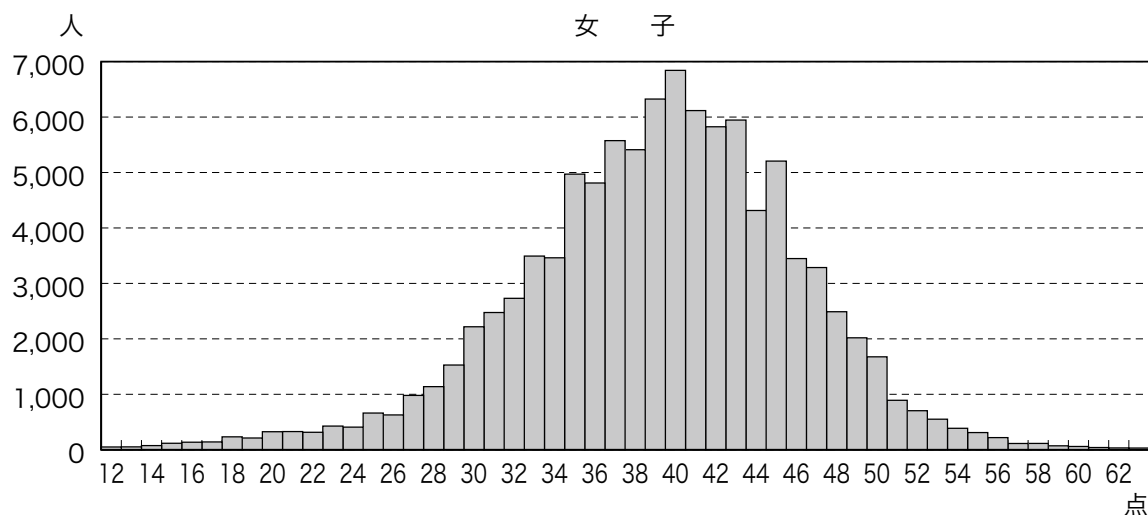
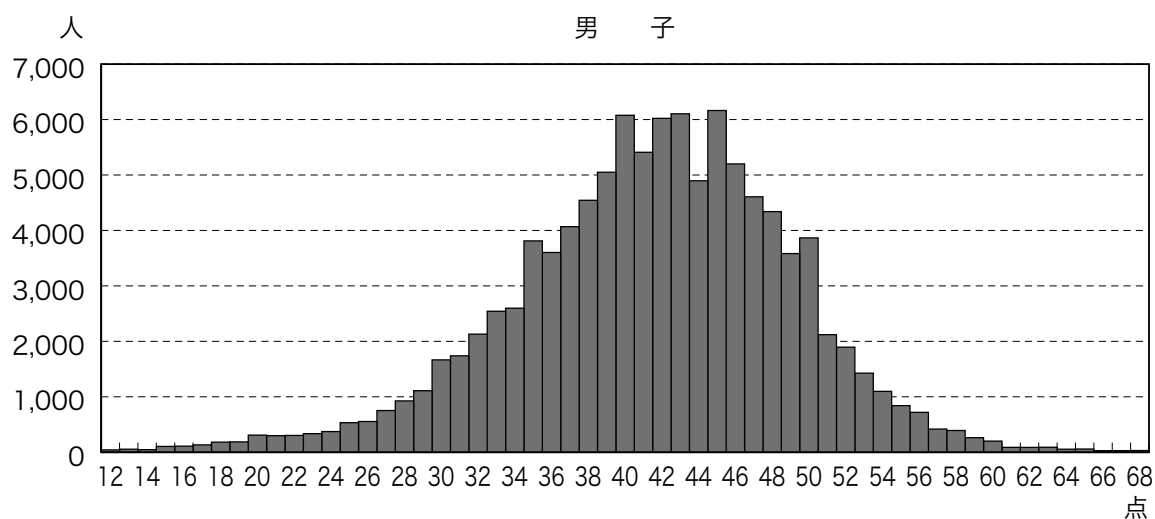
実技(反復横とび)

■ 国公立別

区分	男 子			女 子		
	標本数	平均値	標準偏差	標本数	平均値	標準偏差
国立	1,300	41.92	7.75	1,322	39.09	7.16
公立	101,781	41.47	7.58	97,140	39.17	6.90
私立	1,130	40.92	7.65	1,458	39.80	7.00
全国計	104,211	41.47	7.59	99,920	39.18	6.90

■ 地域の規模別

区分	男 子			女 子		
	標本数	平均値	標準偏差	標本数	平均値	標準偏差
大都市	29,058	40.65	7.76	28,210	38.15	7.07
中核市	12,641	41.72	7.52	12,277	39.13	6.70
その他の都市	50,652	41.76	7.52	48,396	39.57	6.84
町村	10,427	41.92	7.39	9,676	40.02	6.70
へき地	1,433	42.29	7.06	1,361	40.93	6.57



■ 都道府県別 [反復横とび]

都道府県	男 子			女 子		
	標本数	平均値	標準偏差	標本数	平均値	標準偏差
北海道	3,078	39.46	7.45	2,996	36.76	6.86
青森県	1,535	42.33	6.93	1,452	41.09	6.34
岩手県	1,535	42.67	6.74	1,492	41.14	6.15
宮城県	3,058	41.79	7.39	2,783	39.64	6.40
秋田県	1,429	44.50	6.72	1,368	43.01	6.19
山形県	1,589	42.67	7.33	1,546	40.80	6.58
福島県	1,752	41.88	7.22	1,598	40.35	6.26
茨城県	1,735	43.22	7.30	1,551	41.68	6.22
栃木県	1,660	42.84	7.13	1,509	40.18	6.57
群馬県	1,704	39.49	7.55	1,666	37.22	6.96
埼玉県	3,011	42.76	7.22	2,987	40.85	6.18
千葉県	3,058	43.87	7.17	2,920	41.72	6.31
東京都	3,270	40.03	7.63	3,132	37.91	7.09
神奈川県	4,769	38.63	7.72	4,530	35.64	7.01
新潟県	2,970	44.01	7.20	2,769	42.02	6.27
富山県	1,520	43.35	7.29	1,477	40.87	6.64
石川県	1,495	43.69	7.16	1,432	41.68	6.30
福井県	1,421	45.21	7.50	1,391	43.66	6.22
山梨県	1,447	41.22	7.05	1,401	39.42	6.57
長野県	1,658	41.33	7.41	1,547	38.25	6.39
岐阜県	1,633	42.46	7.79	1,581	39.51	6.62
静岡県	4,299	42.85	7.24	4,155	40.69	6.34
愛知県	3,331	40.90	7.44	3,229	38.32	6.61
三重県	1,630	40.78	7.68	1,557	38.61	6.84
滋賀県	1,558	39.99	7.53	1,512	37.01	6.62
京都府	3,087	40.61	7.52	2,941	37.86	6.92
大阪府	4,673	37.78	7.49	4,511	35.20	6.81
兵庫県	3,157	40.15	7.16	3,001	37.33	6.65
奈良県	1,562	38.80	8.08	1,407	36.23	7.31
和歌山県	1,402	41.90	7.19	1,434	39.53	6.27
鳥取県	1,385	43.10	6.95	1,235	41.26	6.03
島根県	1,357	42.82	7.27	1,358	41.45	6.21
岡山県	2,815	43.27	7.32	2,701	40.58	6.33
広島県	3,158	42.48	7.37	2,939	40.33	6.48
山口県	1,625	42.79	7.15	1,498	39.93	6.46
徳島県	1,410	39.39	7.60	1,356	37.57	6.91
香川県	1,472	41.79	7.29	1,410	39.21	6.64
愛媛県	1,512	42.55	7.50	1,504	40.22	6.43
高知県	1,512	42.05	7.70	1,441	39.38	6.54
福岡県	4,667	39.87	7.87	4,426	37.38	7.25
佐賀県	1,479	40.96	7.46	1,379	38.12	7.08
長崎県	1,552	41.71	6.77	1,509	39.65	6.09
熊本県	1,663	42.18	7.15	1,563	40.28	6.34
大分県	1,484	41.00	7.44	1,449	39.02	6.27
宮崎県	1,558	42.45	6.96	1,451	39.93	6.29
鹿児島県	1,492	39.98	7.04	1,553	37.96	6.72
沖縄県	1,614	41.74	7.80	1,493	40.28	6.88

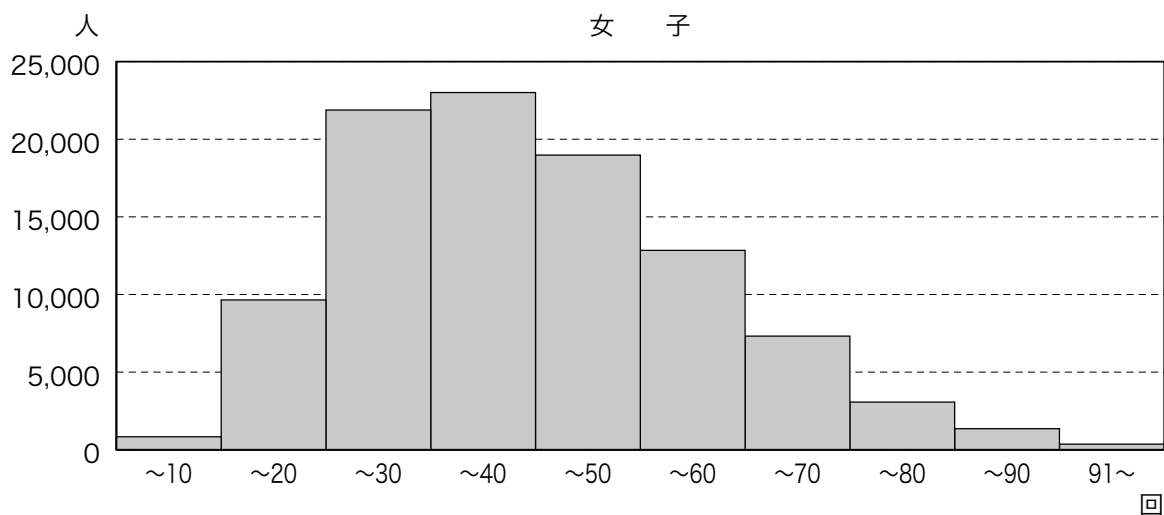
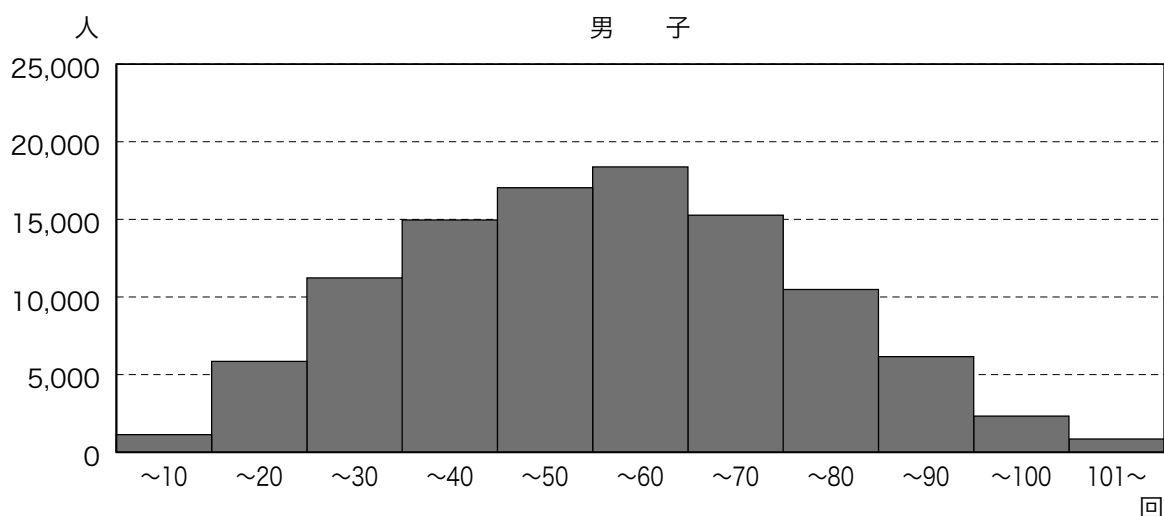
実技(20mシャトルラン)

■ 国公立別

区分	男 子			女 子		
	標本数	平均値	標準偏差	標本数	平均値	標準偏差
国立	1,302	51.70	19.68	1,327	40.47	15.08
公立	101,256	51.29	20.75	96,520	39.65	16.48
私立	1,122	49.12	19.00	1,460	40.97	15.60
全国計	103,680	51.28	20.72	99,307	39.68	16.45

■ 地域の規模別

区分	男 子			女 子		
	標本数	平均値	標準偏差	標本数	平均値	標準偏差
大都市	28,852	49.57	20.13	28,059	37.25	15.54
中核市	12,645	51.16	20.47	12,245	39.59	15.83
その他の都市	50,393	52.07	21.01	48,061	40.69	16.80
町村	10,349	52.13	20.83	9,569	41.29	17.21
へき地	1,441	52.53	21.50	1,373	43.46	16.84



■ 都道府県別 [20mシャトルラン]

都道府県	男 子			女 子		
	標本数	平均値	標準偏差	標本数	平均値	標準偏差
北海道	3,015	44.19	19.85	2,951	32.90	14.52
青森県	1,533	52.92	20.51	1,445	44.24	18.49
岩手県	1,538	53.93	20.01	1,500	43.67	16.27
宮城県	3,059	48.74	19.59	2,776	37.68	14.80
秋田県	1,431	57.25	21.25	1,358	47.60	18.64
山形県	1,587	54.07	21.20	1,541	43.38	16.60
福島県	1,760	48.35	20.06	1,599	41.32	15.59
茨城県	1,732	55.66	20.84	1,532	47.02	16.53
栃木県	1,649	53.00	20.67	1,497	42.61	16.90
群馬県	1,701	47.42	20.44	1,666	36.97	15.57
埼玉県	2,993	54.19	19.99	2,977	42.92	15.85
千葉県	3,034	55.03	20.88	2,892	42.68	16.92
東京都	3,193	46.80	19.34	3,064	34.73	14.22
神奈川県	4,721	46.63	19.82	4,515	33.29	14.27
新潟県	2,963	57.93	20.45	2,750	47.28	16.43
富山県	1,513	53.90	21.43	1,470	41.09	16.07
石川県	1,489	54.89	20.63	1,431	43.52	15.85
福井県	1,407	64.28	21.42	1,375	53.89	16.83
山梨県	1,432	47.99	20.12	1,380	35.81	15.38
長野県	1,657	49.44	20.57	1,549	37.38	15.83
岐阜県	1,621	50.80	19.42	1,570	38.71	14.54
静岡県	4,277	55.02	20.21	4,112	44.33	16.13
愛知県	3,315	47.31	19.36	3,222	35.82	14.77
三重県	1,615	47.71	20.20	1,520	36.82	14.72
滋賀県	1,539	48.16	19.77	1,499	36.10	15.39
京都府	3,065	53.49	20.05	2,913	39.38	15.65
大阪府	4,655	46.31	19.38	4,472	34.81	14.72
兵庫県	3,159	51.47	20.62	2,990	38.34	15.65
奈良県	1,561	47.16	19.67	1,395	33.91	14.56
和歌山県	1,398	49.70	20.75	1,428	38.02	15.51
鳥取県	1,377	60.15	21.53	1,225	50.09	17.35
島根県	1,349	56.54	20.90	1,345	45.82	17.66
岡山県	2,811	52.26	19.98	2,707	39.84	15.49
広島県	3,135	53.10	19.96	2,924	41.29	15.53
山口県	1,604	56.25	20.93	1,472	43.83	17.38
徳島県	1,408	42.87	20.76	1,350	34.29	16.20
香川県	1,479	50.28	20.48	1,406	38.66	15.88
愛媛県	1,509	52.96	21.14	1,502	41.87	16.75
高知県	1,518	48.85	20.69	1,458	37.82	15.53
福岡県	4,628	48.74	20.94	4,407	34.42	15.37
佐賀県	1,464	51.01	21.73	1,376	38.82	17.99
長崎県	1,539	56.18	20.01	1,496	44.32	17.10
熊本県	1,666	57.65	21.05	1,553	46.64	17.06
大分県	1,492	52.75	21.64	1,423	38.70	16.62
宮崎県	1,560	52.96	20.52	1,444	41.13	16.17
鹿児島県	1,480	48.00	19.25	1,542	37.71	15.18
沖縄県	1,625	48.00	20.84	1,501	34.94	15.56

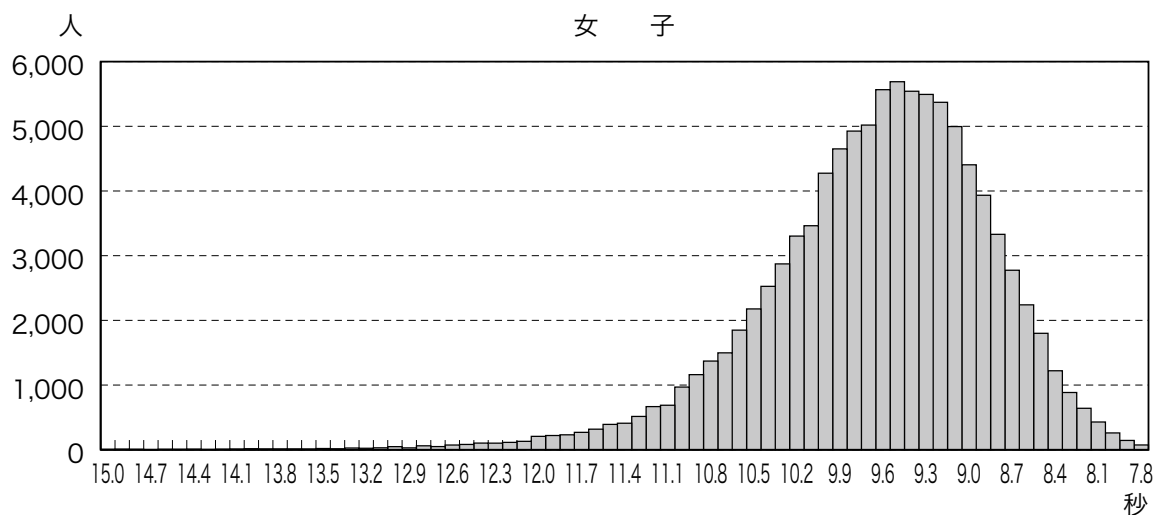
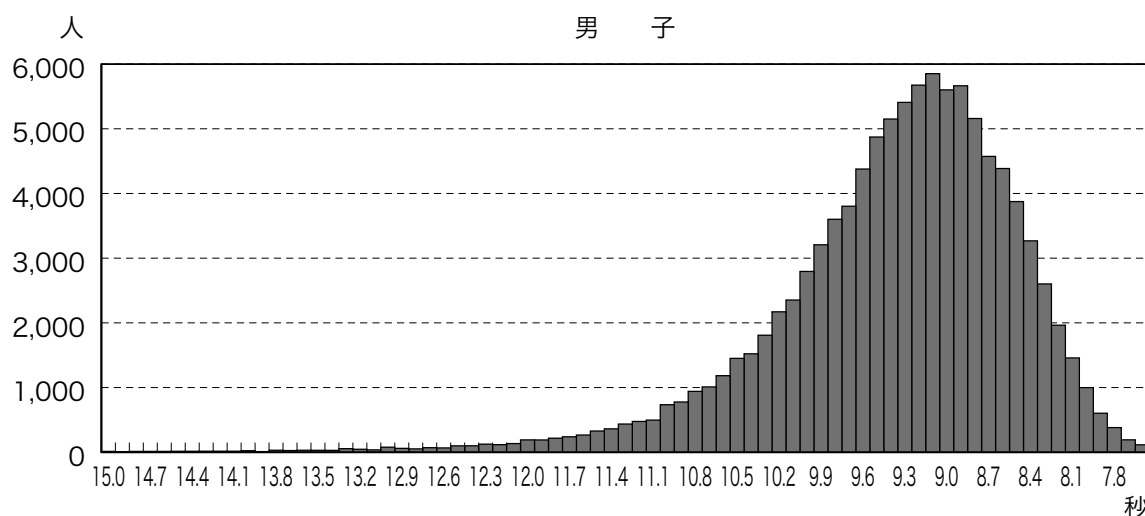
実技(50m走)

■ 国公立別

区分	男 子			女 子		
	標本数	平均値	標準偏差	標本数	平均値	標準偏差
国立	1,311	9.27	0.83	1,334	9.53	0.73
公立	101,652	9.38	0.88	97,012	9.65	0.80
私立	1,132	9.49	0.93	1,469	9.58	0.77
全国計	104,095	9.38	0.88	99,815	9.65	0.80

■ 地域の規模別

区分	男 子			女 子		
	標本数	平均値	標準偏差	標本数	平均値	標準偏差
大都市	29,002	9.35	0.86	28,202	9.65	0.79
中核市	12,688	9.40	0.89	12,287	9.66	0.80
その他の都市	50,559	9.37	0.88	48,303	9.64	0.80
町村	10,401	9.41	0.90	9,652	9.69	0.83
へき地	1,445	9.49	0.94	1,371	9.70	0.80



■ 都道府県別 [50m走]

都道府県	男 子			女 子		
	標本数	平均値	標準偏差	標本数	平均値	標準偏差
北海道	3,055	9.61	1.00	2,982	9.83	0.90
青森県	1,532	9.44	0.95	1,448	9.57	0.85
岩手県	1,547	9.48	0.89	1,500	9.69	0.81
宮城県	3,063	9.53	0.94	2,780	9.78	0.83
秋田県	1,419	9.40	0.88	1,362	9.55	0.77
山形県	1,585	9.47	0.90	1,545	9.71	0.81
福島県	1,754	9.48	0.91	1,603	9.63	0.82
茨城県	1,726	9.27	0.91	1,537	9.45	0.77
栃木県	1,651	9.45	0.92	1,501	9.68	0.83
群馬県	1,696	9.42	0.89	1,653	9.63	0.81
埼玉県	3,006	9.27	0.82	2,981	9.53	0.76
千葉県	3,044	9.20	0.84	2,901	9.47	0.76
東京都	3,242	9.36	0.87	3,122	9.63	0.80
神奈川県	4,760	9.39	0.89	4,526	9.70	0.81
新潟県	2,965	9.37	0.88	2,766	9.58	0.77
富山県	1,525	9.43	0.87	1,471	9.67	0.80
石川県	1,493	9.27	0.84	1,436	9.53	0.76
福井県	1,414	9.20	0.80	1,386	9.42	0.75
山梨県	1,464	9.37	0.88	1,411	9.69	0.78
長野県	1,644	9.49	0.89	1,549	9.80	0.86
岐阜県	1,632	9.28	0.79	1,579	9.55	0.77
静岡県	4,284	9.27	0.82	4,136	9.51	0.73
愛知県	3,332	9.37	0.85	3,240	9.65	0.79
三重県	1,612	9.48	0.91	1,533	9.74	0.81
滋賀県	1,568	9.43	0.79	1,511	9.77	0.73
京都府	3,081	9.20	0.79	2,925	9.56	0.75
大阪府	4,678	9.42	0.87	4,509	9.73	0.79
兵庫県	3,149	9.34	0.86	3,004	9.67	0.74
奈良県	1,567	9.34	0.89	1,409	9.67	0.78
和歌山県	1,400	9.43	0.90	1,429	9.77	0.80
鳥取県	1,382	9.44	0.84	1,226	9.67	0.80
島根県	1,358	9.27	0.81	1,357	9.57	0.81
岡山県	2,814	9.25	0.80	2,712	9.55	0.75
広島県	3,158	9.32	0.85	2,935	9.65	0.78
山口県	1,610	9.34	0.86	1,490	9.67	0.80
徳島県	1,411	9.51	0.99	1,359	9.75	0.84
香川県	1,475	9.32	0.87	1,409	9.66	0.85
愛媛県	1,513	9.42	0.89	1,499	9.68	0.75
高知県	1,523	9.58	0.95	1,451	9.85	0.80
福岡県	4,667	9.40	0.86	4,424	9.78	0.80
佐賀県	1,473	9.21	0.84	1,386	9.54	0.80
長崎県	1,544	9.35	0.83	1,504	9.67	0.85
熊本県	1,656	9.36	0.88	1,557	9.60	0.78
大分県	1,505	9.44	0.92	1,461	9.73	0.78
宮崎県	1,555	9.34	0.87	1,449	9.62	0.81
鹿児島県	1,490	9.39	0.82	1,561	9.67	0.80
沖縄県	1,630	9.48	0.95	1,497	9.85	0.85

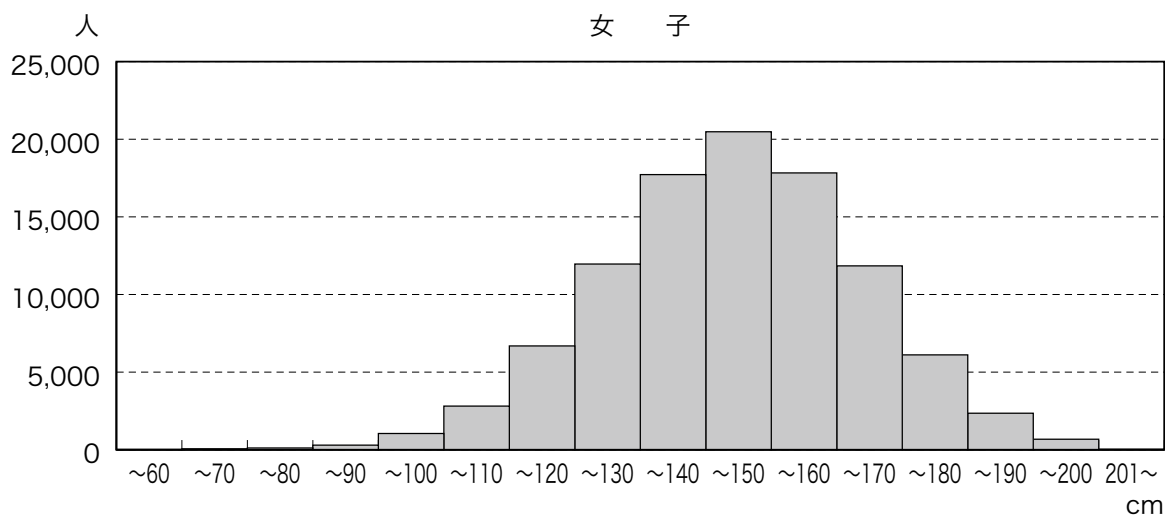
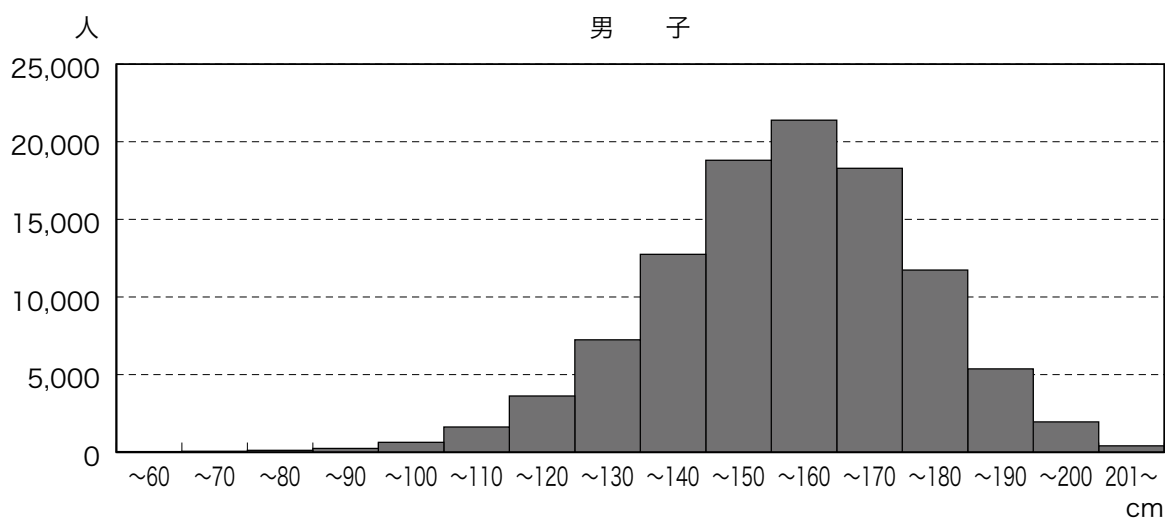
実技(立ち幅とび)

■ 国公立別

区分	男 子			女 子		
	標本数	平均値	標準偏差	標本数	平均値	標準偏差
国立	1,312	155.21	19.18	1,340	147.85	19.45
公立	101,874	153.44	20.17	97,241	145.20	19.59
私立	1,128	152.51	20.15	1,473	148.41	19.88
全国計	104,314	153.45	20.16	100,054	145.28	19.60

■ 地域の規模別

区分	男 子			女 子		
	標本数	平均値	標準偏差	標本数	平均値	標準偏差
大都市	29,034	153.68	20.23	28,252	144.87	19.58
中核市	12,677	153.32	20.16	12,308	145.08	19.69
その他の都市	50,716	153.52	20.14	48,463	145.69	19.65
町村	10,437	152.65	20.08	9,658	144.53	19.40
へき地	1,450	153.17	20.20	1,373	146.48	18.27



■ 都道府県別 [立ち幅とび]

都道府県	男 子			女 子		
	標本数	平均値	標準偏差	標本数	平均値	標準偏差
北海道	3,084	151.78	20.83	3,005	142.92	19.42
青森県	1,533	151.50	20.65	1,454	145.39	19.78
岩手県	1,544	154.56	19.88	1,501	148.62	19.04
宮城県	3,066	149.41	20.96	2,790	140.63	19.94
秋田県	1,427	155.91	20.46	1,363	151.38	18.85
山形県	1,588	153.46	20.90	1,553	146.60	19.16
福島県	1,762	150.80	20.49	1,606	144.25	19.13
茨城県	1,732	153.52	20.81	1,543	147.23	20.08
栃木県	1,655	152.74	19.50	1,508	146.35	18.80
群馬県	1,709	151.39	20.44	1,669	144.31	20.52
埼玉県	3,017	157.19	19.01	2,980	149.60	19.19
千葉県	3,053	157.65	20.57	2,919	149.63	19.20
東京都	3,260	152.87	20.70	3,119	144.57	20.26
神奈川県	4,761	151.35	20.81	4,539	141.59	19.87
新潟県	2,972	155.85	19.91	2,766	149.01	18.87
富山県	1,511	157.70	19.69	1,469	150.55	19.63
石川県	1,502	155.41	18.71	1,432	149.30	18.01
福井県	1,424	160.89	20.25	1,390	154.57	19.11
山梨県	1,461	151.43	21.28	1,410	144.16	19.22
長野県	1,654	154.29	19.90	1,550	145.65	19.40
岐阜県	1,634	156.44	18.71	1,572	149.37	18.18
静岡県	4,296	156.73	18.36	4,160	149.10	17.67
愛知県	3,338	154.64	19.37	3,238	145.84	18.41
三重県	1,631	148.53	21.03	1,552	142.07	20.28
滋賀県	1,561	152.45	18.94	1,513	142.85	19.15
京都府	3,088	152.93	19.45	2,939	143.35	19.33
大阪府	4,655	151.68	20.24	4,517	142.34	19.28
兵庫県	3,170	155.29	20.41	3,011	144.95	19.12
奈良県	1,557	153.44	19.56	1,410	144.43	19.01
和歌山県	1,401	150.03	20.74	1,441	140.80	18.99
鳥取県	1,390	154.74	20.12	1,232	147.38	19.24
島根県	1,355	158.36	19.81	1,358	151.46	18.81
岡山県	2,823	154.59	18.97	2,723	145.51	18.79
広島県	3,154	153.97	19.45	2,941	145.77	19.17
山口県	1,627	151.26	18.19	1,503	141.62	19.18
徳島県	1,414	149.32	21.33	1,364	143.50	20.48
香川県	1,480	153.67	20.25	1,403	143.64	19.98
愛媛県	1,512	153.91	19.04	1,499	146.40	18.49
高知県	1,521	150.11	21.00	1,450	141.21	20.03
福岡県	4,664	152.72	20.61	4,434	142.31	20.27
佐賀県	1,479	152.96	19.88	1,386	143.48	20.12
長崎県	1,542	153.29	19.81	1,496	144.15	19.88
熊本県	1,668	152.10	19.79	1,556	144.53	19.72
大分県	1,503	150.09	20.94	1,452	141.72	20.50
宮崎県	1,561	152.20	19.90	1,455	142.29	19.49
鹿児島県	1,494	151.91	18.87	1,560	144.20	18.85
沖縄県	1,641	151.61	20.17	1,510	142.59	19.68

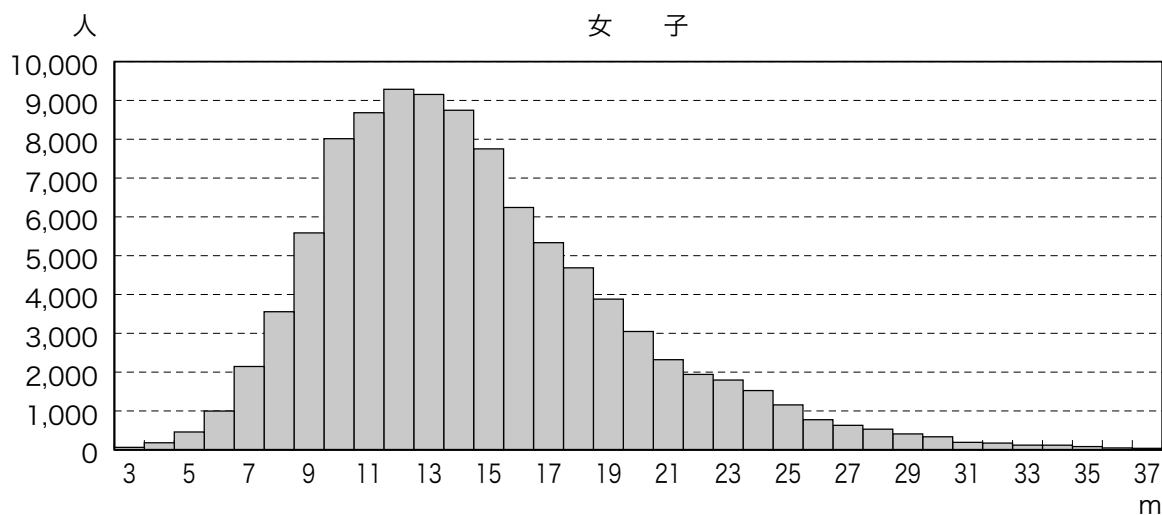
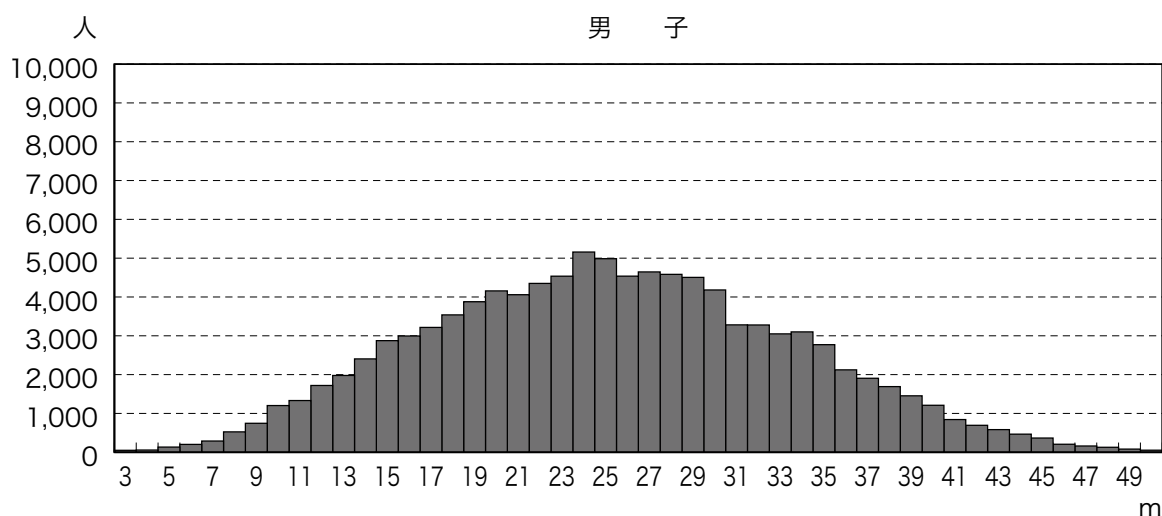
実技(ソフトボール投げ)

■ 国公立別

区分	男 子			女 子		
	標本数	平均値	標準偏差	標本数	平均値	標準偏差
国立	1,315	25.08	7.90	1,337	13.75	4.55
公立	101,845	25.26	8.28	97,183	14.58	5.05
私立	1,126	23.13	8.08	1,473	13.20	4.45
全国計	104,286	25.23	8.27	99,993	14.55	5.04

■ 地域の規模別

区分	男 子			女 子		
	標本数	平均値	標準偏差	標本数	平均値	標準偏差
大都市	29,107	24.78	8.31	28,271	14.06	4.89
中核市	12,692	25.12	8.22	12,298	14.40	4.99
その他の都市	50,659	25.35	8.24	48,416	14.70	5.05
町村	10,381	25.78	8.28	9,637	15.04	5.20
へき地	1,447	27.13	8.33	1,371	17.16	5.61



■ 都道府県別【ソフトボール投げ】

都道府県	男 子			女 子		
	標本数	平均値	標準偏差	標本数	平均値	標準偏差
北海道	3,019	25.03	8.48	2,966	14.32	5.03
青森県	1,535	25.86	8.46	1,448	14.95	5.31
岩手県	1,544	26.85	8.16	1,500	15.67	5.38
宮城県	3,073	25.18	8.26	2,788	14.33	4.96
秋田県	1,426	27.19	8.67	1,365	15.56	5.10
山形県	1,594	26.06	8.02	1,545	14.99	4.97
福島県	1,764	25.32	8.27	1,604	14.97	5.09
茨城県	1,738	24.81	8.37	1,549	15.28	5.00
栃木県	1,662	23.87	8.21	1,510	14.79	5.37
群馬県	1,706	24.07	8.09	1,673	13.94	4.93
埼玉県	3,025	23.28	7.87	2,989	13.64	4.63
千葉県	3,055	24.67	8.39	2,918	14.26	4.64
東京都	3,245	24.07	8.15	3,108	13.60	4.70
神奈川県	4,713	23.80	8.39	4,486	13.28	4.63
新潟県	2,976	25.67	8.16	2,773	14.47	4.63
富山県	1,518	26.22	8.33	1,471	15.24	5.19
石川県	1,503	25.50	8.04	1,441	14.62	4.82
福井県	1,421	26.64	8.69	1,396	15.77	5.23
山梨県	1,463	23.95	7.90	1,406	14.53	4.97
長野県	1,651	25.41	8.02	1,548	14.97	5.16
岐阜県	1,635	25.38	8.17	1,580	14.91	5.16
静岡県	4,286	23.62	7.72	4,147	14.31	4.77
愛知県	3,335	24.94	8.00	3,241	14.44	4.83
三重県	1,635	25.25	8.28	1,555	14.77	5.13
滋賀県	1,551	24.96	7.95	1,514	13.81	4.88
京都府	3,078	25.52	8.15	2,939	14.53	4.99
大阪府	4,690	24.77	8.29	4,516	14.22	5.02
兵庫県	3,162	25.71	8.46	3,003	14.24	4.96
奈良県	1,566	25.04	8.29	1,407	14.42	4.98
和歌山県	1,402	26.12	8.52	1,439	15.03	5.22
鳥取県	1,390	25.58	8.00	1,234	14.66	4.99
島根県	1,357	26.36	7.82	1,365	15.70	5.32
岡山県	2,826	25.31	8.16	2,719	14.85	5.27
広島県	3,158	26.20	8.39	2,946	14.96	5.14
山口県	1,622	25.61	8.26	1,495	13.94	4.98
徳島県	1,409	25.41	8.63	1,364	15.00	5.46
香川県	1,475	25.03	8.50	1,408	15.00	5.31
愛媛県	1,511	25.23	8.22	1,496	14.51	4.76
高知県	1,521	25.17	8.34	1,453	15.12	5.33
福岡県	4,710	26.20	8.29	4,442	14.74	5.07
佐賀県	1,482	26.06	8.11	1,384	15.41	5.15
長崎県	1,550	26.51	8.35	1,512	14.90	5.25
熊本県	1,668	25.83	7.60	1,559	14.86	4.84
大分県	1,498	26.25	8.19	1,453	15.44	5.56
宮崎県	1,561	26.35	8.23	1,455	15.24	5.09
鹿児島県	1,496	25.88	8.50	1,566	14.78	5.65
沖縄県	1,640	27.00	8.47	1,507	14.99	5.28

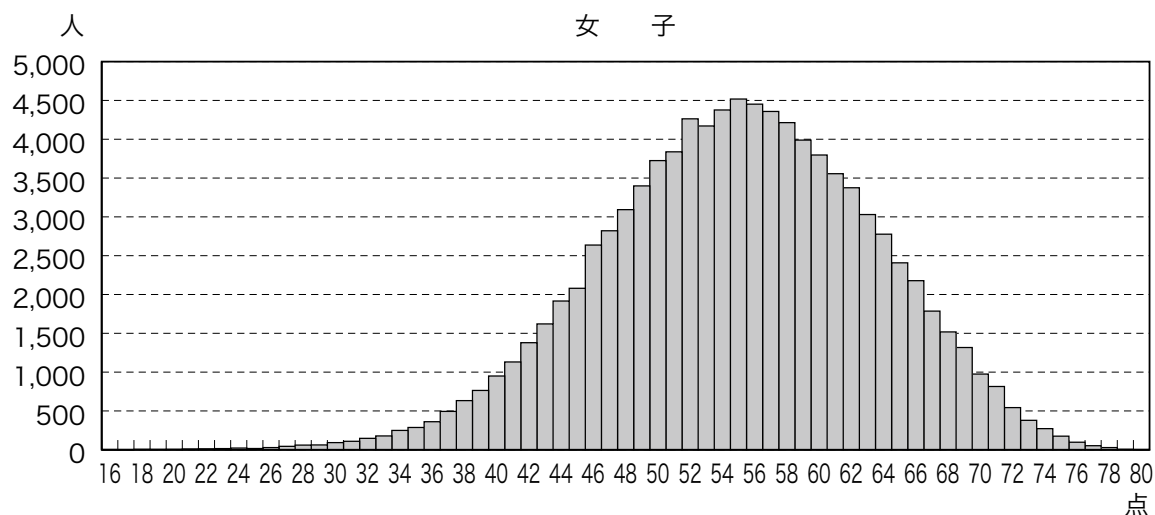
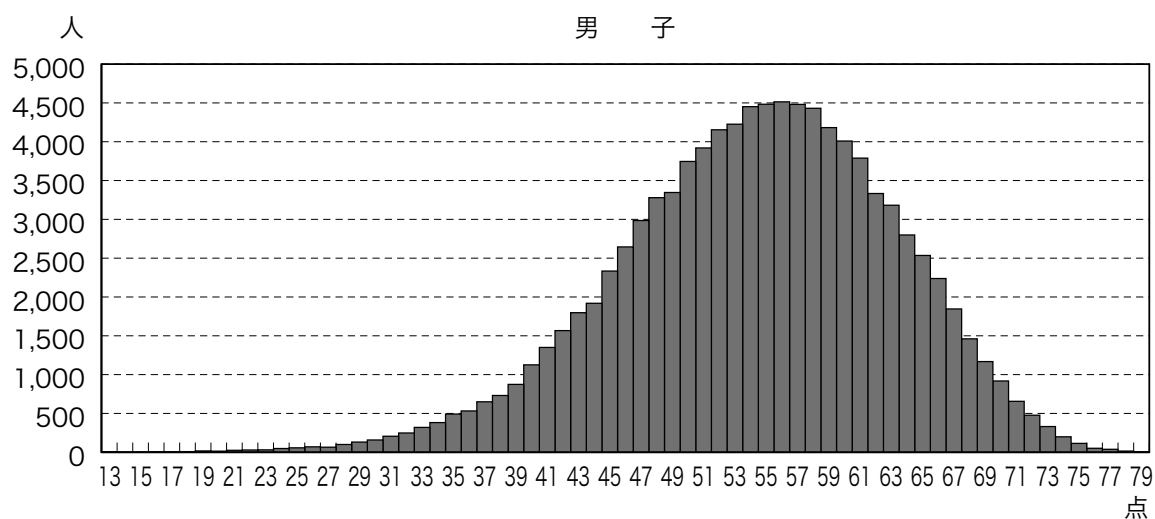
実技(体力合計点)

■ 国公立別

区分	男 子			女 子		
	標本数	平均値	標準偏差	標本数	平均値	標準偏差
国立	1,237	55.21	8.06	1,262	55.56	7.96
公立	96,983	54.36	8.77	92,962	54.89	8.45
私立	1,077	53.47	8.47	1,393	55.95	8.22
全国計	99,297	54.36	8.76	95,617	54.91	8.44

■ 地域の規模別

区分	男 子			女 子		
	標本数	平均値	標準偏差	標本数	平均値	標準偏差
大都市	27,489	53.91	8.75	26,877	54.14	8.32
中核市	12,057	54.24	8.70	11,765	54.65	8.39
その他の都市	48,341	54.60	8.77	46,320	55.31	8.48
町村	10,014	54.45	8.67	9,323	55.20	8.49
へき地	1,396	55.11	8.98	1,332	56.91	8.29



■ 都道府県別 [体力合計点]

都道府県	男 子			女 子		
	標本数	平均値	標準偏差	標本数	平均値	標準偏差
北海道	2,879	52.96	9.11	2,832	52.99	8.58
青森県	1,482	54.41	8.78	1,383	56.51	8.25
岩手県	1,506	55.41	8.74	1,458	57.02	8.33
宮城県	2,971	53.46	8.85	2,704	54.30	8.17
秋田県	1,387	57.21	8.80	1,321	58.93	8.25
山形県	1,538	54.78	8.72	1,498	55.88	8.22
福島県	1,718	53.71	8.85	1,568	55.41	8.30
茨城県	1,699	56.43	9.26	1,509	58.46	8.39
栃木県	1,623	54.71	8.72	1,472	56.05	8.55
群馬県	1,625	52.77	8.67	1,605	53.58	8.54
埼玉県	2,893	55.34	8.41	2,866	56.59	7.99
千葉県	2,919	56.54	8.86	2,790	57.32	8.12
東京都	2,978	53.54	8.65	2,892	54.07	8.21
神奈川県	4,410	52.67	8.72	4,232	52.44	8.08
新潟県	2,883	56.55	8.75	2,694	57.71	8.04
富山県	1,443	55.46	8.85	1,431	55.96	8.49
石川県	1,426	55.65	8.69	1,399	56.78	7.91
福井県	1,369	58.30	8.80	1,347	59.96	7.94
山梨県	1,367	54.01	8.34	1,328	54.76	8.21
長野県	1,552	54.15	8.65	1,463	54.04	8.16
岐阜県	1,576	55.17	8.64	1,525	55.69	8.38
静岡県	4,166	55.24	8.48	4,022	56.43	8.01
愛知県	3,231	53.44	8.75	3,137	53.59	8.28
三重県	1,515	52.84	8.80	1,436	53.42	8.31
滋賀県	1,475	53.19	8.33	1,444	52.56	8.15
京都府	2,860	54.66	8.14	2,763	54.30	8.16
大阪府	4,361	52.42	8.61	4,257	52.43	8.14
兵庫県	3,038	54.53	9.05	2,889	53.99	8.33
奈良県	1,456	52.48	8.56	1,316	52.51	8.18
和歌山県	1,359	53.99	8.91	1,397	54.39	8.35
鳥取県	1,346	55.39	8.41	1,187	56.74	7.90
島根県	1,292	55.68	8.32	1,304	57.12	8.12
岡山県	2,722	55.13	8.60	2,643	55.24	8.46
広島県	3,000	55.10	8.60	2,805	55.82	8.26
山口県	1,558	54.44	8.20	1,437	54.36	8.30
徳島県	1,358	52.15	9.28	1,295	53.30	8.75
香川県	1,439	54.37	8.91	1,380	54.46	8.85
愛媛県	1,480	54.83	8.92	1,474	55.39	8.27
高知県	1,463	53.08	8.67	1,388	53.37	8.40
福岡県	4,304	53.35	8.48	4,123	52.92	8.14
佐賀県	1,379	54.26	8.66	1,298	54.28	8.72
長崎県	1,472	54.79	8.17	1,442	55.10	8.43
熊本県	1,613	54.62	8.44	1,515	55.82	8.06
大分県	1,355	53.67	8.83	1,321	53.91	8.61
宮崎県	1,511	55.26	8.57	1,414	55.28	8.45
鹿児島県	1,438	53.44	8.29	1,504	54.16	8.59
沖縄県	1,548	54.14	8.79	1,454	53.89	8.47

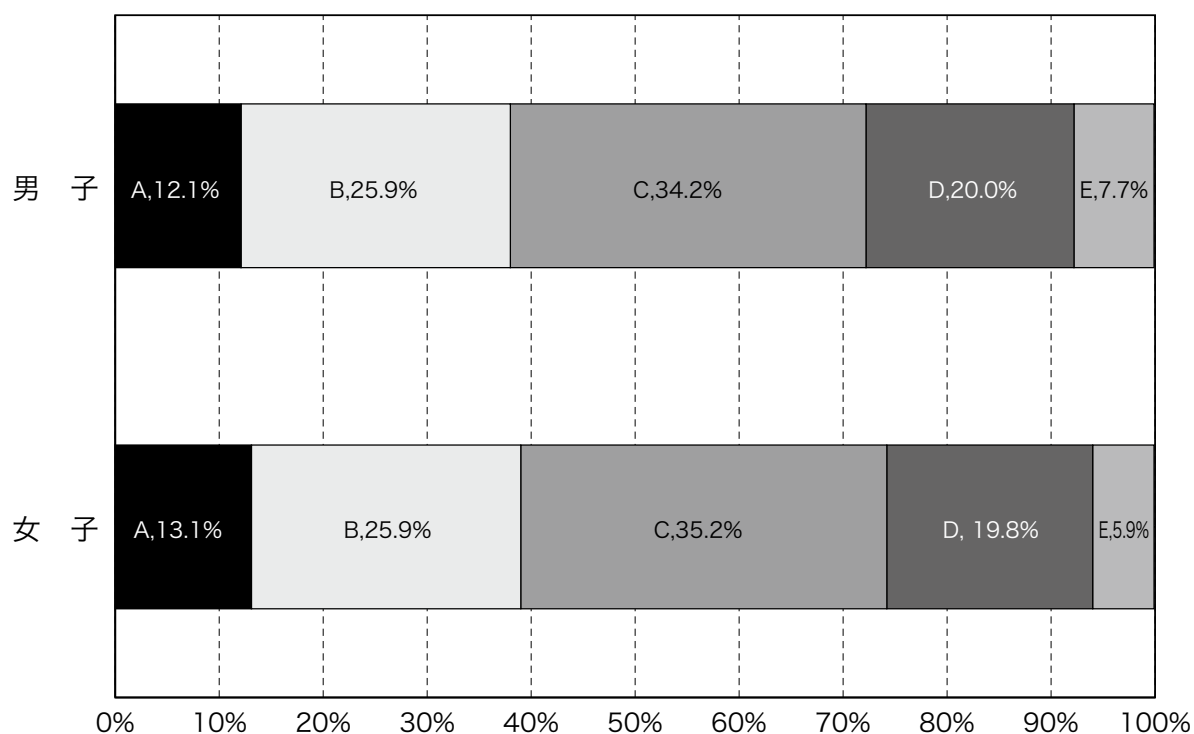
実技(総合評価)

■ 国公立別

区分	男 子					女 子				
	A	B	C	D	E	A	B	C	D	E
国立	12.6%	27.9%	37.0%	17.0%	5.5%	13.3%	28.5%	35.0%	19.7%	3.4%
公立	12.2%	25.9%	34.2%	20.0%	7.7%	13.1%	25.8%	35.3%	19.8%	6.0%
私立	8.6%	24.9%	37.0%	21.0%	8.5%	15.4%	28.4%	34.5%	17.7%	4.1%
全国計	12.1%	25.9%	34.2%	20.0%	7.7%	13.1%	25.9%	35.2%	19.8%	5.9%

■ 地域の規模別

区分	男 子					女 子				
	A	B	C	D	E	A	B	C	D	E
大都市	11.0%	25.0%	34.4%	21.3%	8.2%	10.9%	24.2%	36.6%	21.7%	6.6%
中核市	11.6%	25.7%	34.7%	20.0%	7.9%	12.3%	25.5%	35.5%	20.6%	6.1%
その他の都市	12.9%	26.3%	34.0%	19.4%	7.4%	14.3%	26.8%	34.6%	18.7%	5.6%
町村	11.9%	26.9%	34.0%	19.5%	7.7%	14.2%	26.0%	34.7%	19.4%	5.6%
へき地	15.4%	26.6%	33.7%	17.0%	7.2%	17.7%	31.6%	31.9%	14.9%	3.8%



■ 都道府県別 [総合評価]

都道府県	男 子					女 子				
	A	B	C	D	E	A	B	C	D	E
北海道	9.6%	22.9%	32.5%	24.2%	10.8%	8.8%	22.1%	36.2%	23.2%	9.7%
青森県	13.0%	24.8%	35.4%	19.0%	7.8%	17.2%	29.6%	34.1%	14.2%	4.8%
岩手県	16.1%	25.7%	33.9%	17.9%	6.4%	18.9%	31.1%	31.5%	14.4%	4.2%
宮城県	10.3%	24.4%	33.8%	22.5%	9.1%	11.2%	24.1%	36.6%	22.1%	6.0%
秋田県	20.9%	31.0%	30.0%	13.3%	4.8%	26.3%	33.5%	26.6%	10.7%	2.9%
山形県	12.4%	28.7%	32.8%	18.7%	7.4%	14.8%	29.4%	35.6%	15.2%	5.0%
福島県	10.2%	25.6%	34.0%	21.0%	9.1%	13.1%	27.9%	36.8%	16.8%	5.4%
茨城県	21.0%	27.0%	30.1%	15.7%	6.2%	25.2%	31.0%	28.8%	12.3%	2.7%
栃木県	12.7%	27.8%	33.1%	18.2%	8.2%	16.8%	28.3%	33.5%	16.2%	5.3%
群馬県	9.5%	21.0%	34.6%	25.0%	9.7%	9.8%	23.8%	34.6%	23.4%	8.3%
埼玉県	14.3%	27.9%	33.9%	18.0%	5.9%	16.4%	30.9%	33.8%	15.5%	3.4%
千葉県	19.4%	29.5%	30.0%	15.7%	5.3%	19.4%	31.6%	31.9%	14.1%	3.1%
東京都	10.1%	23.4%	36.3%	21.4%	8.8%	10.3%	24.7%	36.4%	22.4%	6.2%
神奈川県	7.9%	22.7%	35.0%	24.0%	10.3%	6.7%	20.0%	38.3%	26.2%	8.8%
新潟県	19.0%	29.1%	31.7%	14.9%	5.3%	20.5%	32.4%	32.0%	12.3%	2.9%
富山県	15.9%	27.4%	31.9%	18.0%	6.7%	16.2%	28.2%	33.4%	17.1%	5.2%
石川県	15.5%	29.5%	32.1%	17.0%	5.8%	17.2%	30.8%	33.5%	15.3%	3.3%
福井県	26.2%	31.5%	26.5%	11.5%	4.2%	31.3%	30.3%	28.7%	8.4%	1.3%
山梨県	9.2%	27.9%	35.3%	19.8%	7.9%	11.6%	27.0%	35.7%	20.6%	5.2%
長野県	11.8%	25.1%	35.0%	19.8%	8.3%	10.7%	22.6%	37.6%	23.3%	5.9%
岐阜県	14.1%	28.0%	33.4%	18.1%	6.3%	14.9%	28.3%	34.6%	17.2%	5.0%
静岡県	12.8%	29.3%	34.3%	17.6%	5.9%	16.1%	29.5%	35.4%	15.3%	3.8%
愛知県	10.3%	22.9%	35.8%	22.0%	8.9%	8.9%	24.9%	35.8%	23.0%	7.5%
三重県	8.1%	22.5%	37.8%	21.2%	10.4%	8.7%	23.8%	35.7%	24.1%	7.7%
滋賀県	7.9%	24.4%	35.9%	23.4%	8.4%	8.0%	20.8%	35.7%	26.2%	9.4%
京都府	10.6%	28.0%	35.6%	19.6%	6.2%	10.3%	25.2%	37.3%	21.5%	5.7%
大阪府	7.1%	21.2%	36.4%	25.2%	10.0%	7.5%	18.3%	38.4%	27.4%	8.4%
兵庫県	13.9%	25.9%	32.8%	19.3%	8.2%	10.6%	23.4%	38.0%	21.3%	6.8%
奈良県	7.6%	20.1%	38.5%	23.3%	10.4%	6.7%	21.2%	36.0%	26.5%	9.6%
和歌山県	11.8%	26.0%	31.9%	21.5%	8.8%	11.1%	25.3%	36.6%	20.6%	6.4%
鳥取県	13.5%	29.7%	34.0%	16.7%	6.0%	15.4%	32.4%	35.0%	13.6%	3.6%
島根県	14.3%	29.8%	34.4%	16.3%	5.2%	18.4%	31.5%	32.1%	14.3%	3.7%
岡山県	14.1%	27.3%	34.1%	18.7%	5.8%	14.7%	25.5%	35.8%	18.6%	5.4%
広島県	13.8%	27.5%	33.4%	18.8%	6.5%	15.0%	28.2%	35.5%	16.5%	4.7%
山口県	9.3%	29.1%	34.8%	20.2%	6.5%	11.2%	25.7%	36.2%	20.6%	6.3%
徳島県	7.3%	21.2%	35.6%	23.4%	12.4%	10.0%	22.5%	34.3%	23.8%	9.3%
香川県	13.1%	25.1%	32.7%	20.8%	8.3%	13.0%	24.1%	35.1%	21.1%	6.7%
愛媛県	14.3%	26.4%	32.1%	19.5%	7.7%	15.2%	25.4%	35.2%	19.6%	4.6%
高知県	8.7%	22.8%	36.2%	22.4%	10.0%	9.1%	23.1%	35.2%	24.6%	8.1%
福岡県	9.0%	23.4%	36.6%	22.6%	8.4%	7.9%	21.0%	37.8%	25.1%	8.2%
佐賀県	11.7%	25.0%	35.0%	20.6%	7.8%	12.6%	23.8%	34.7%	21.7%	7.1%
長崎県	11.4%	27.9%	35.5%	18.8%	6.5%	13.4%	26.4%	36.3%	18.1%	5.9%
熊本県	11.0%	28.1%	35.3%	19.0%	6.6%	15.0%	28.4%	34.0%	18.2%	4.4%
大分県	10.8%	25.5%	34.5%	19.7%	9.5%	11.2%	23.2%	35.2%	23.2%	7.3%
宮崎県	14.2%	27.7%	34.0%	18.7%	5.5%	14.4%	27.2%	33.5%	19.1%	5.8%
鹿児島県	8.1%	24.6%	37.7%	21.7%	7.9%	12.8%	21.9%	35.9%	22.3%	7.1%
沖縄県	11.4%	26.3%	32.9%	22.0%	7.5%	9.8%	23.9%	36.9%	22.4%	7.1%