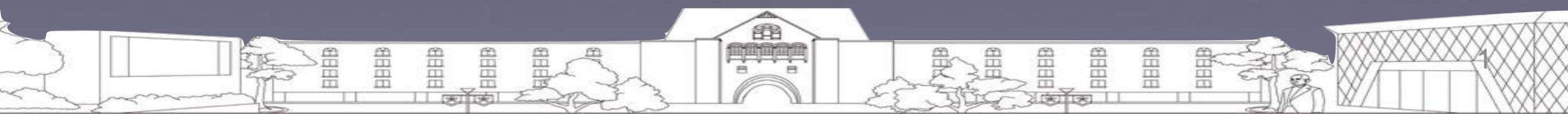


近畿大学の研究力 コミュニケーション戦略

近畿大学 広報部
世耕 石弘



創立 1925年（設立91年目）

建学の精神

「実学教育」と「人格の陶冶」

医学から芸術まで14学部48学科を
擁する日本屈指の総合大学



近畿大学 初代総長
故世耕弘一



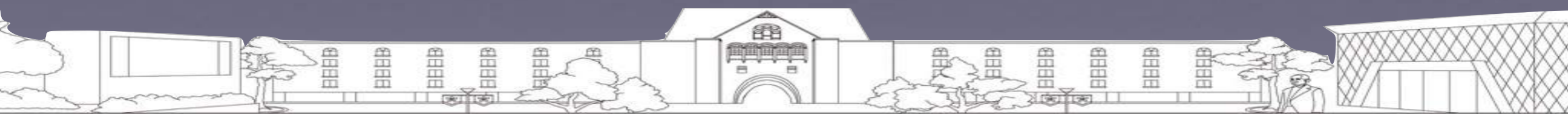
近大の「実学」とは

- ・それまでにない独創的な研究に挑むこと
- ・その研究成果を社会に活かし、しかも収益をあげること



研究をカネ儲けと結びつけるとは、
神聖な学問への冒涇ではないか？

「それは官立大学の発想。国に頼れないわれわれ私大は、自らの足で立っていくほかない。独立独歩の姿勢を貫くために、学問研究を収益に直結させて、一体どこが悪い。」





独創研究



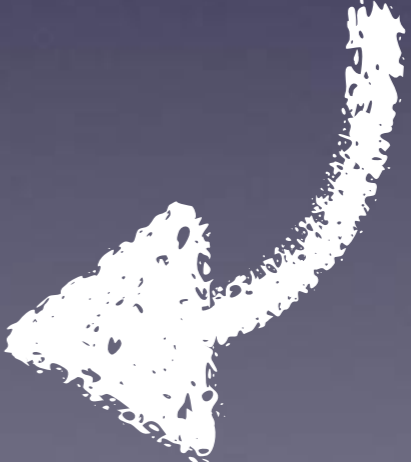
研究再投資

近大研究
サイクル

産業貢献



収益確保



「海を耕せ」

「日本は敗戦により国土も海も狭まれた。日本人全員の食料を確保するには、陸上の食料増産だけでは不十分だ。海を耕し、海産物を生産しなければ日本の未来はない」

「但し、金はない。研究費は自ら稼げ！」



広報部の奇跡の宝物、近大マグロ

世界がそうくるなら、
近大は完全養殖でいく。

マグロの養殖事業は、本業が中心に行っている事業。
近畿大学の魚は、海の恩恵を享受し続けるマグロの完全養殖。
2012年、近畿大学が養殖マグロの完全養殖事業をスタートさせた。その結果、近畿大学のマグロは、完全養殖マグロとして、市場で流通している。その結果、近畿大学のマグロは、完全養殖マグロとして、市場で流通している。その結果、近畿大学のマグロは、完全養殖マグロとして、市場で流通している。



近畿大学
KINKI UNIVERSITY

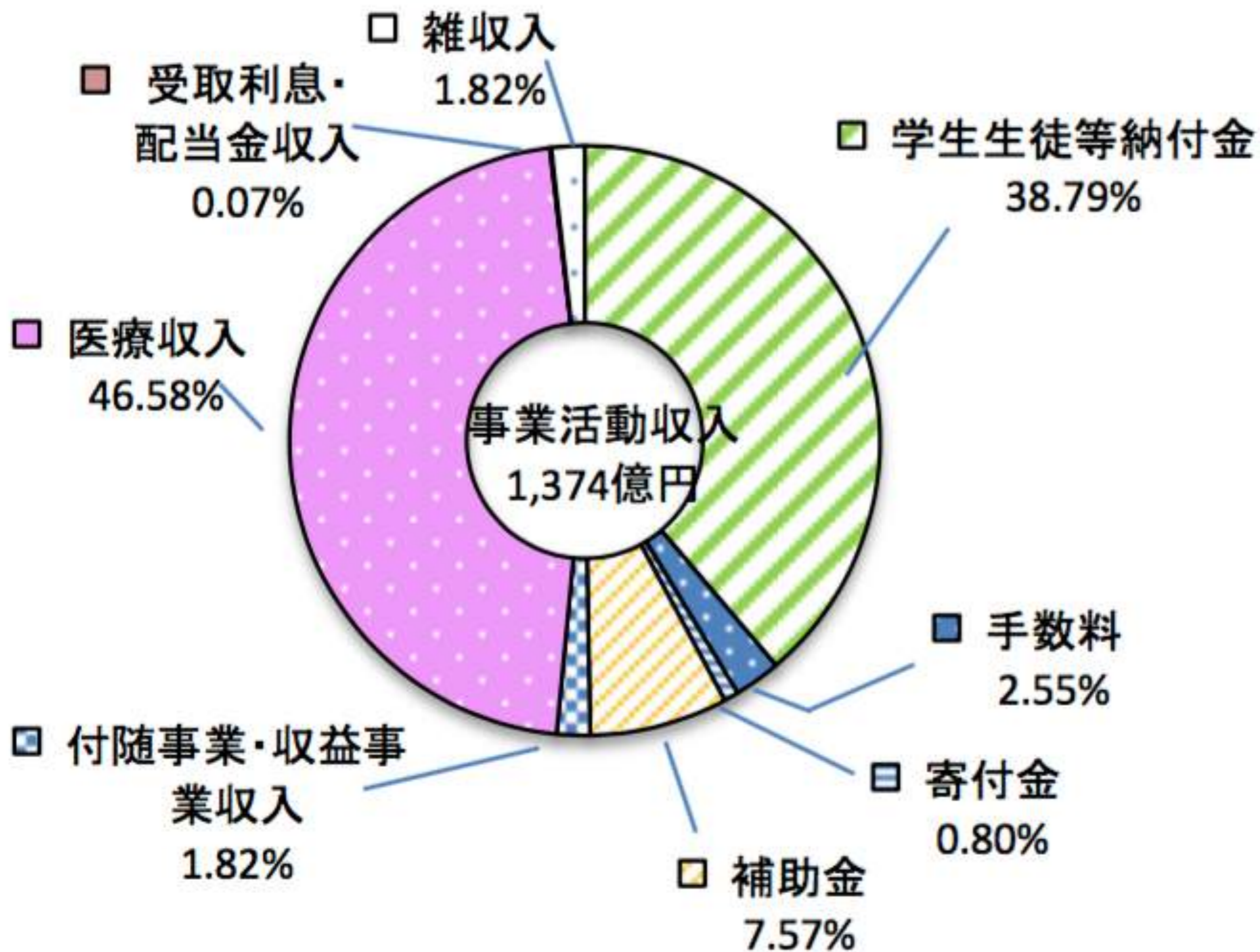
固定概念を、ぶっ壊す。

「マグロの養殖事業は、本業が中心に行っている事業。」
「近畿大学の魚は、海の恩恵を享受し続けるマグロの完全養殖。」
「2012年、近畿大学が養殖マグロの完全養殖事業をスタートさせた。」
「その結果、近畿大学のマグロは、完全養殖マグロとして、市場で流通している。」
「その結果、近畿大学のマグロは、完全養殖マグロとして、市場で流通している。」
「その結果、近畿大学のマグロは、完全養殖マグロとして、市場で流通している。」



1月3日から一般入試(前期)出願受付開始【*****】

近畿大学
KINKI UNIVERSITY



日本初、世界初？

養殖魚専門料理店

「近畿大学水産研究所」



梅田



銀座





平成25年12月





近大水研 完全養殖達成魚種

数字は人工ふ化初成功年



近大流コミュニケーション戦略

- 「実学教育の近畿大学」を社会に認知させる
- 伝統に縛られない大学の姿勢を世間に共感させる
- 現状の大学の序列を打破し、フェアな競争環境を創り出し、日本の大学全体のレベルアップを図る



》外部研究資金 民間企業からの受託研究実施件数 **239**件

近畿大学は、建学の精神のひとつに掲げる「実学教育」が高い評価を受け、科学研究費採択件数、受託研究実施件数の増加につながっています。特に民間企業からの受託研究については、「近畿大学リエゾンセンター(KLC)」(P.17)が企業と研究者のマッチングを行い、産学連携を円滑に推進しています。



発表までの流れ

ネタの掘り起こしor作り出し（広報ファースト）



発表形式の決定

（会見・レク付き資料配布・投げ込み）



発表先者記者クラブの選定



発表 メディアでの掲載



SNS等での拡散



取材対応

各種調査でのイメージ項目ランキング

日経BP大学 ブランド・イメージ調査
リクルート「進学ブランド力調査2016」
大学通信「教育進学総合研究所」

改革力が高い大学 全国1位

地域産業に貢献している 関西1位

いま注目されている、旬な大学 関西1位

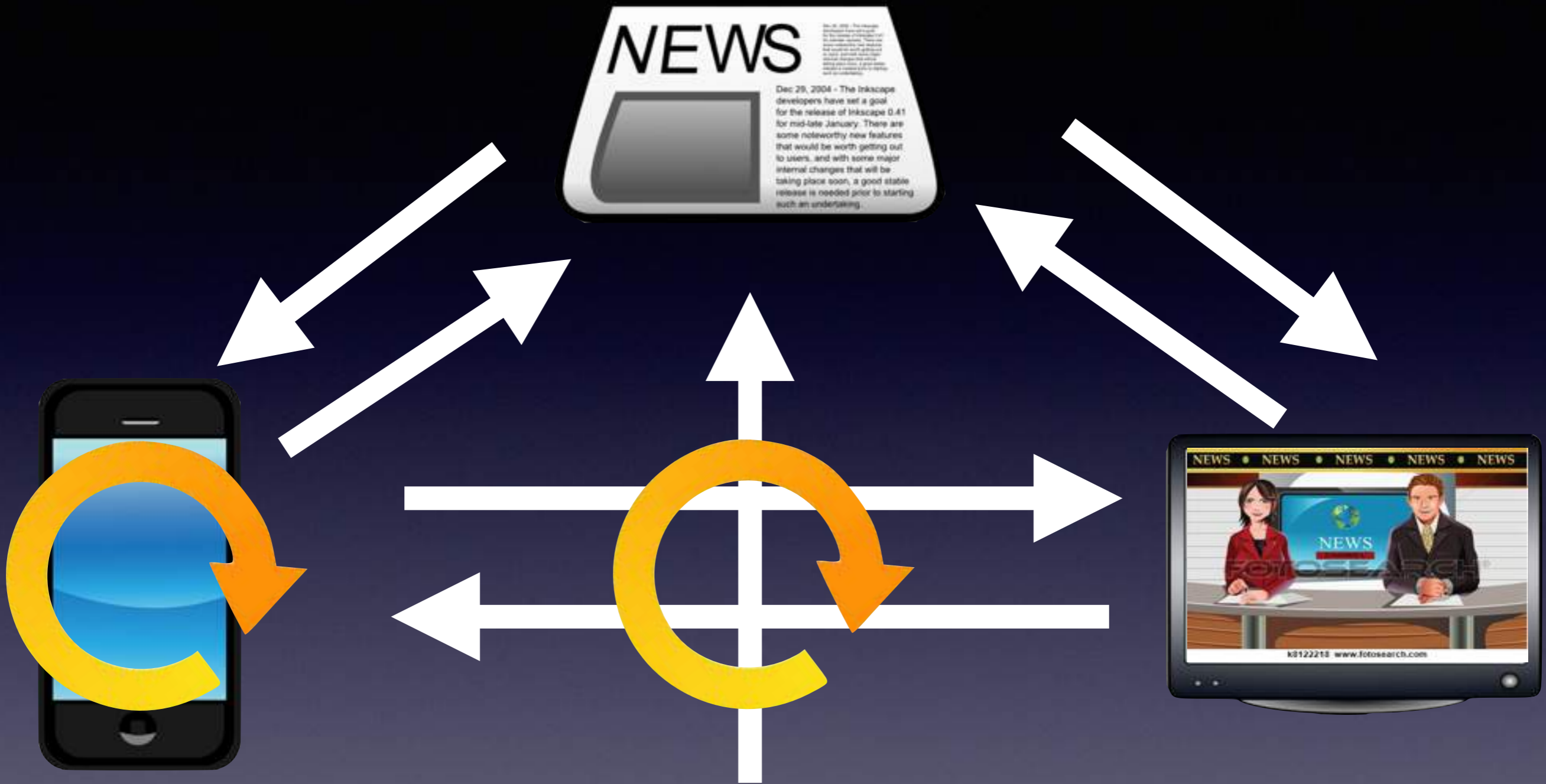
エネルギーギッシユな大学 関西1位

チャレンジ精神がある大学 関西1位



プレスリリースで徹底的に情報発信！





プレスリリース

