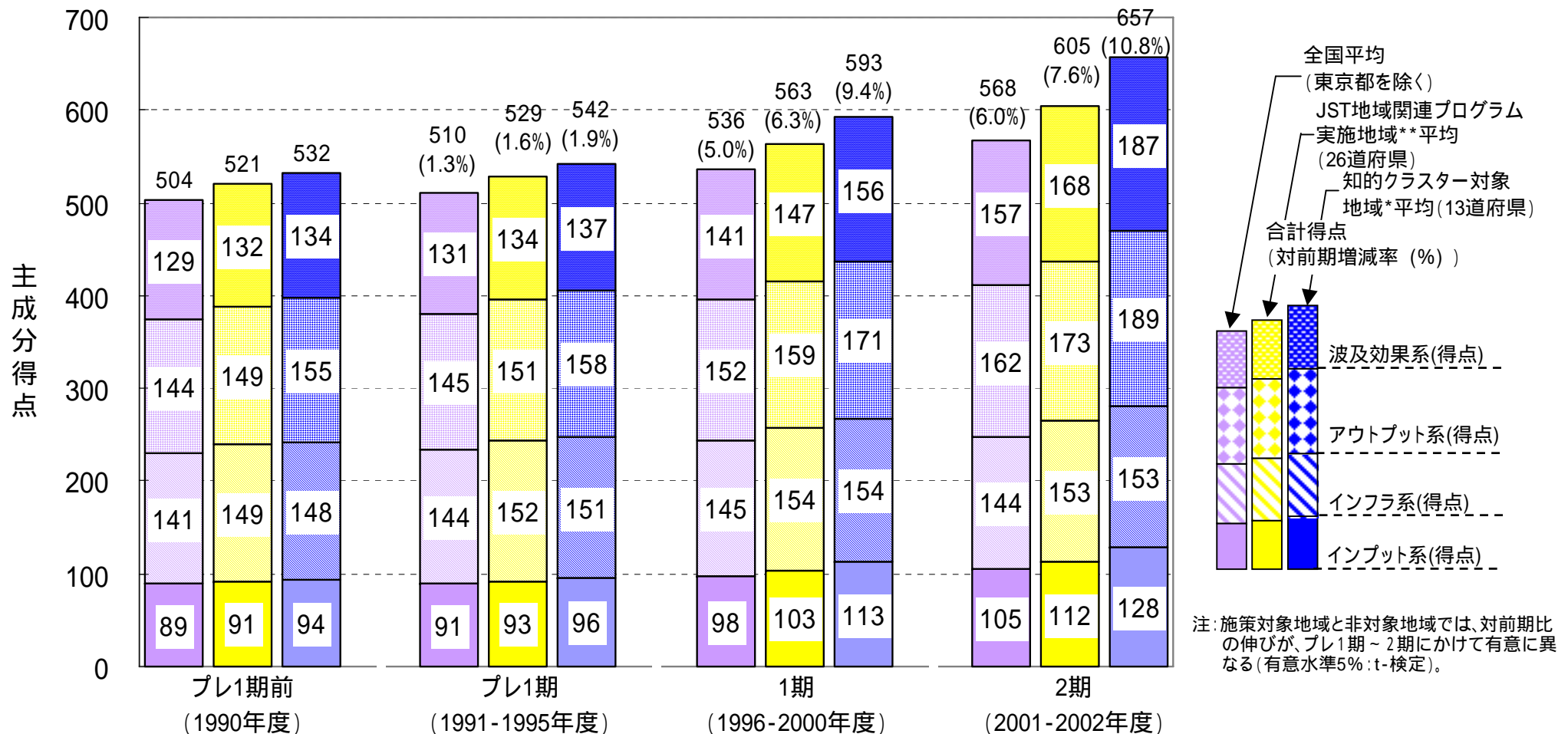


# 図31. 地域イノベーション関連施策の展開状況と地域総合指標のクロス分析

プレ1期から2期にかけては、各地域の伸び率には有意差<sup>(注)</sup>が見られる



\* 知的クラスター創成事業対象地域(2002年度～) 北海道、宮城、富山、長野、静岡、愛知、京都、大阪、兵庫、広島、徳島、香川、福岡

\*\* JST地域関連プログラム実施地域 北海道、青森、岩手、宮城、秋田、山形、茨城、群馬、埼玉、千葉、神奈川、石川、福井、岐阜、静岡、愛知、三重、滋賀、大阪、兵庫、広島、高知、福岡、長崎、熊本、沖縄