

福島県内の全ての学校等における簡易型積算線量計による
モニタリング実施結果(その2)(概要)

1. 平成23年7月1日(金)～7月31日(日)の測定結果

前回調査の1,641校園に加え、7月1日から新たに18校園が測定を開始したため、今回の調査対象は1,659校園となった。

【1,659校園の内訳】

保育所517園、幼稚園313園、小学校458校、中学校221校、高等学校111校、特別支援学校20校、高等専修学校等19校

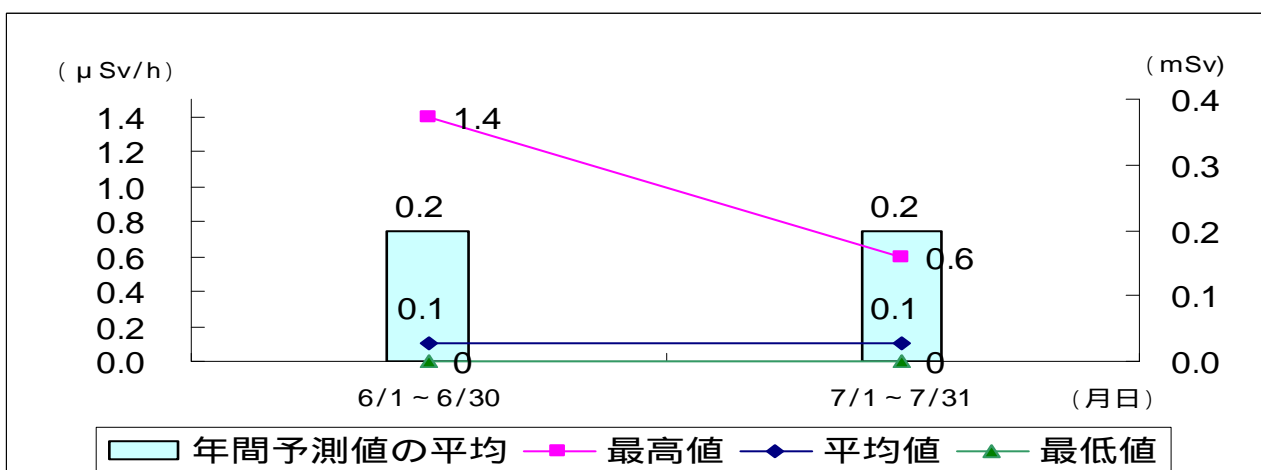
測定の結果、教職員が受けた積算線量(時間平均)は、0～0.6 μ Sv/hで推移しており、全体の平均値は0.1 μ Sv/hであった。学校滞在時間を1日8時間、年間200日と仮定すれば、平均では年間約0.2mSv(約0～約0.96mSv)の線量を受けることが予測される。

【学校における積算線量予測(年間)】

0.5mSv未満：1,644校園、0.5～1mSv未満：15校園、1mSv以上：0校園

6月1日～7月31日を通した測定結果を踏まえると、教職員が受けた積算線量(時間平均)は、0～0.7 μ Sv/hで推移しており、全体の平均値は0.1 μ Sv/hであった。学校滞在時間を1日8時間、年間200日と仮定すれば、平均では年間約0.2mSv(約0～1.1mSv)の線量を受けることが予測される。

2. 積算線量(時間平均及び年間予測値の平均)の推移



注)6月1日～6月30日の調査結果で、最高値の1.4 μ Sv/hが計測された学校をはじめ数校園において、携帯電話の受発信を行ったこと等により、他の日と傾向が異なる高い値が測定された。モニタリング開始前の説明会において、携帯電話等を線量計に近づけないよう説明していたが、改めて当該学校に指導を行った。福島県全体の最大値は、誤作動を除くと0.9であった。

福島県学校別データ【7月】

番号	市町村名	学校名	項目	合計線量		備考 ・各学校の屋外活動制限状況 ・測定者の屋外活動実績
				合計時間	積算線量平均(μSv/時間)	
1	福島市	あいあい保育園	積算線量(μSv) 積算時間(時)	33.00 295.20	0.1	屋外活動全部制限
2	福島市	あすなる保育園	積算線量(μSv) 積算時間(時)	31.00 235.13	0.1	屋外活動全部制限
3	福島市	あづま保育園	積算線量(μSv) 積算時間(時)	28.00 243.12	0.1	屋外活動全部制限
4	福島市	あゆみ保育園	積算線量(μSv) 積算時間(時)	47.00 300.00	0.2	屋外活動全部制限
5	福島市	飯野あおぞら保育所	積算線量(μSv) 積算時間(時)	34.00 213.10	0.2	屋外活動全部制限
6	福島市	飯野おひさま保育所	積算線量(μSv) 積算時間(時)	21.00 200.00	0.1	屋外活動全部制限
7	福島市	おかやま保育園	積算線量(μSv) 積算時間(時)	33.00 203.45	0.2	屋外活動全部制限
8	福島市	こじか保育園	積算線量(μSv) 積算時間(時)	20.00 243.25	0.08	屋外活動全部制限
9	福島市	さくらみなみ保育園	積算線量(μSv) 積算時間(時)	21.00 187.55	0.1	屋外活動全部制限 屋外活動合計15分
10	福島市	さくらんぼ保育園	積算線量(μSv) 積算時間(時)	23.00 171.00	0.1	屋外活動全部制限
11	福島市	さくらんぼ森合保育園	積算線量(μSv) 積算時間(時)	23.00 187.05	0.1	屋外活動全部制限
12	福島市	ささやのぞみ保育園	積算線量(μSv) 積算時間(時)	24.00 225.00	0.1	屋外活動一部制限
13	福島市	さゆりこども園	積算線量(μSv) 積算時間(時)	24.00 222.10	0.1	屋外活動全部制限
14	福島市	西部三育保育園	積算線量(μSv) 積算時間(時)	18.00 191.36	0.09	屋外活動全部制限 屋外活動合計30分
15	福島市	たんぼ第二保育園	積算線量(μSv) 積算時間(時)	22.00 208.00	0.1	屋外活動全部制限
16	福島市	たんぼ保育園	積算線量(μSv) 積算時間(時)	20.00 200.20	0.1	屋外活動全部制限
17	福島市	ちゅうりっぷ保育園	積算線量(μSv) 積算時間(時)	22.00 236.35	0.09	屋外活動一部制限 屋外活動合計10分
18	福島市	とやの保育園	積算線量(μSv) 積算時間(時)	31.00 281.15	0.1	屋外活動全部制限
19	福島市	にわか保育園	積算線量(μSv) 積算時間(時)	19.00 125.10	0.2	屋外活動全部制限
20	福島市	ひかりの子保育園	積算線量(μSv) 積算時間(時)	26.00 180.00	0.1	屋外活動全部制限
21	福島市	福島東保育園	積算線量(μSv) 積算時間(時)	21.00 186.00	0.1	屋外活動全部制限 屋外活動合計5時間
22	福島市	福島ぼなみ保育園	積算線量(μSv) 積算時間(時)	13.00 196.37	0.07	屋外活動一部制限 屋外活動合計12時間45分
23	福島市	福島ゆかり保育園	積算線量(μSv) 積算時間(時)	33.00 312.00	0.1	屋外活動全部制限
24	福島市	蓮葉保育所	積算線量(μSv) 積算時間(時)	17.00 218.43	0.08	屋外活動全部制限
25	福島市	ほくしん保育園	積算線量(μSv) 積算時間(時)	40.00 219.40	0.2	屋外活動全部制限 屋外活動合計10分
26	福島市	笹谷保育所	積算線量(μSv) 積算時間(時)	34.00 222.25	0.2	屋外活動全部制限 屋外活動合計9時間30分
27	福島市	三育保育園	積算線量(μSv) 積算時間(時)	25.00 245.10	0.1	屋外活動全部制限
28	福島市	春日保育所	積算線量(μSv) 積算時間(時)	22.00 210.35	0.1	屋外活動全部制限
29	福島市	杉妻保育所	積算線量(μSv) 積算時間(時)	49.00 277.03	0.2	屋外活動全部制限
30	福島市	瀬上保育所	積算線量(μSv) 積算時間(時)	28.00 248.30	0.1	屋外活動全部制限
31	福島市	鳥川保育園	積算線量(μSv) 積算時間(時)	27.00 287.45	0.09	屋外活動全部制限 屋外活動合計2時間
32	福島市	東浜保育所	積算線量(μSv) 積算時間(時)	59.00 201.45	0.3	屋外活動全部制限
33	福島市	飯坂保育所	積算線量(μSv) 積算時間(時)	13.00 178.52	0.07	屋外活動全部制限
34	福島市	福島ふたば保育園	積算線量(μSv) 積算時間(時)	21.00 211.20	0.1	屋外活動全部制限 屋外活動合計1時間35分
35	福島市	福島わかば保育園	積算線量(μSv) 積算時間(時)	16.00 224.13	0.07	屋外活動全部制限
36	福島市	福島敬香保育園	積算線量(μSv) 積算時間(時)	27.00 270.29	0.1	屋外活動全部制限 屋外活動合計3時間10分
37	福島市	福島保育所	積算線量(μSv) 積算時間(時)	31.00 218.00	0.1	屋外活動全部制限 屋外活動合計6時間
38	福島市	福島隣保館保育所	積算線量(μSv) 積算時間(時)	21.00 223.17	0.09	屋外活動全部制限
39	福島市	平野保育所	積算線量(μSv) 積算時間(時)	40.00 217.05	0.2	屋外活動全部制限
40	福島市	蓮葉第二保育所	積算線量(μSv) 積算時間(時)	22.00 225.50	0.1	屋外活動全部制限 屋外活動合計5時間

番号	市町村名	学校名	項目	合計線量		備考 ・各学校の屋外活動制限状況 ・測定者の屋外活動実績
				合計時間	積算線量平均(μSv/時間)	
41	福島市	野田保育所	積算線量(μSv) 積算時間(時)	12.00 198.32	0.06	屋外活動全部制限 屋外活動合計3時間
42	福島市	余目保育所	積算線量(μSv) 積算時間(時)	34.00 200.25	0.2	屋外活動全部制限 屋外活動合計1時間46分
43	福島市	茂庭保育所	積算線量(μSv) 積算時間(時)	13.00 147.00	0.09	屋外活動全部制限
44	福島市	あおぞら保育園	積算線量(μSv) 積算時間(時)	26.00 240.00	0.1	屋外活動全部制限
45	福島市	いずみ保育園	積算線量(μSv) 積算時間(時)	15.00 154.00	0.1	屋外活動一部制限
46	福島市	うめぐ保育園	積算線量(μSv) 積算時間(時)	19.00 202.30	0.09	屋外活動全部制限 屋外活動実績68時間30分
47	福島市	エミール幼児園	積算線量(μSv) 積算時間(時)	38.00 230.00	0.2	屋外活動一部制限 屋外活動合計8時間
48	福島市	かぜの子保育園	積算線量(μSv) 積算時間(時)	112.00 193.00	0.6	屋外活動全部制限 7/16, 7/17表土除去、建物除染
49	福島市	敬愛きり保育園	積算線量(μSv) 積算時間(時)	49.00 285.55	0.2	屋外活動全部制限
50	福島市	こばと幼児園	積算線量(μSv) 積算時間(時)	31.00 70.45	0.4	屋外活動一部制限 屋外活動実績78時間20分
51	福島市	ささや託児所	積算線量(μSv) 積算時間(時)	53.00 204.30	0.3	屋外活動全部制限
52	福島市	サンフラワー保育園	積算線量(μSv) 積算時間(時)	51.00 291.30	0.2	屋外活動全部制限
53	福島市	そりーぞ園	積算線量(μSv) 積算時間(時)	50.00 199.00	0.3	屋外活動全部制限
54	福島市	なないろ保育園	積算線量(μSv) 積算時間(時)	32.00 220.00	0.1	屋外活動全部制限
55	福島市	ひばり音楽幼児園	積算線量(μSv) 積算時間(時)	19.00 134.50	0.1	屋外活動一部制限 屋外活動実績15時間
56	福島市	ひまわり子どもの家	積算線量(μSv) 積算時間(時)	66.00 235.00	0.3	屋外活動一部制限 屋外活動合計78時間20分
57	福島市	福島県庁内保育所 けやきの子	積算線量(μSv) 積算時間(時)	21.00 242.50	0.1	屋外活動全部制限 屋外活動合計1時間
58	福島市	プチ託児所 トルフランス	積算線量(μSv) 積算時間(時)	74.00 198.00	0.4	屋外活動全部制限
59	福島市	ベビーホーム ゆりかご	積算線量(μSv) 積算時間(時)	53.00 296.30	0.2	屋外活動全部制限
60	福島市	ベビーホーム 岡山	積算線量(μSv) 積算時間(時)	34.00 189.40	0.2	屋外活動全部制限
61	福島市	保育所ちびっこランドかまた園	積算線量(μSv) 積算時間(時)	121.00 300.00	0.4	屋外活動全部制限
62	福島市	保育所ちびっこランド方木田園	積算線量(μSv) 積算時間(時)	32.00 271.20	0.1	屋外活動全部制限
63	福島市	ボプラ保育園	積算線量(μSv) 積算時間(時)	68.00 274.30	0.2	屋外活動一部制限 屋外活動合計12時間40分
64	福島市	森の保育園 野の子	積算線量(μSv) 積算時間(時)	38.00 170.00	0.2	屋外活動一部制限 合計18時間20分
65	福島市	一三保育園	積算線量(μSv) 積算時間(時)	55.00 259.15	0.2	屋外活動全部制限 屋外活動なし
66	福島市	羽二生ベビーホーム	積算線量(μSv) 積算時間(時)	37.00 190.00	0.2	屋外活動全部制限 屋外活動なし
67	福島市	鎌田保育園	積算線量(μSv) 積算時間(時)	87.00 245.26	0.4	屋外活動一部制限 合計36時間30分
68	福島市	桜ヶ丘病院内託児所	積算線量(μSv) 積算時間(時)	66.00 200.00	0.3	屋外活動一部制限 屋外活動実績2時間
69	福島市	若草保育園	積算線量(μSv) 積算時間(時)	24.00 138.56	0.2	屋外活動全部制限
70	福島市	大原総合病院エンゼル保育所	積算線量(μSv) 積算時間(時)	86.00 310.50	0.3	屋外活動全部制限
71	福島市	託児所くれよん	積算線量(μSv) 積算時間(時)	61.00 217.00	0.3	屋外活動全部制限
72	福島市	託児所小さなスプーン	積算線量(μSv) 積算時間(時)	46.00 248.00	0.2	屋外活動全部制限
73	福島市	篤仁会富士病院 託児所	積算線量(μSv) 積算時間(時)	67.00 244.44	0.3	屋外活動全部制限
74	福島市	南福島保育園	積算線量(μSv) 積算時間(時)	37.00 309.38	0.1	屋外活動一部制限 屋外活動実績60分
75	福島市	福島ベビーホーム	積算線量(μSv) 積算時間(時)	24.00 218.35	0.1	屋外活動全部制限
76	福島市	福島ヤクルト販売(株) 高砂センター つくしんぼ保育園	積算線量(μSv) 積算時間(時)	36.00 162.45	0.2	屋外活動制限なし
77	福島市	福島ヤクルト販売(株) 北都センターのぶこ保育園	積算線量(μSv) 積算時間(時)	35.00 184.00	0.2	屋外活動制限なし
78	福島市	福島ヤクルト販売(株) ビューティー保育園	積算線量(μSv) 積算時間(時)	16.00 136.16	0.1	屋外活動制限なし
79	福島市	福島愛隣センター	積算線量(μSv) 積算時間(時)	28.00 164.00	0.2	屋外活動全部制限
80	福島市	福島県立医科大学付属医大託児所すずこ	積算線量(μSv) 積算時間(時)	28.00 196.00	0.1	屋外活動全部制限

番号	市町村名	学校名	項目	合計線量		備考 ・各学校の屋外活動制限状況 ・測定者の屋外活動実績
				計算線量(μSv)	積算時間(時)	
561	伊達市	掛田幼稚園	計算線量(μSv) 積算時間(時)	17.00 125.30	0.1	全て制限あり 測定者の屋外活動合計50分
562	伊達市	柱沢幼稚園	計算線量(μSv) 積算時間(時)	38.00 105.30	0.4	全て制限あり
563	伊達市	富成幼稚園	計算線量(μSv) 積算時間(時)	20.00 92.30	0.2	全て制限あり
564	伊達市	富野幼稚園	計算線量(μSv) 積算時間(時)	14.00 182.10	0.08	一部制限あり 屋外活動合計8時間20分
565	伊達市	伏黒幼稚園	計算線量(μSv) 積算時間(時)	9.00 117.47	0.08	全て制限あり
566	伊達市	月館幼稚園	計算線量(μSv) 積算時間(時)	12.00 98.15	0.1	全て制限あり 測定者の屋外活動合計10分
567	伊達市	上保原幼稚園	計算線量(μSv) 積算時間(時)	20.00 109.35	0.2	全て制限あり
568	伊達市	保原幼稚園	計算線量(μSv) 積算時間(時)	23.00 149.35	0.2	全て制限あり
569	伊達市	梁川幼稚園	計算線量(μSv) 積算時間(時)	24.00 152.45	0.2	全て制限あり
570	伊達市	神愛幼稚園	計算線量(μSv) 積算時間(時)	22 170.20	0.1	全て制限あり 屋外活動合計13時間
571	伊達市	大田幼稚園	計算線量(μSv) 積算時間(時)	16 116.25	0.1	全て制限あり
572	伊達市	保原教会幼稚園	計算線量(μSv) 積算時間(時)	10 105.00	0.1	全て制限あり
573	国見町	森江野幼稚園	計算線量(μSv) 積算時間(時)	15.00 116.50	0.1	一部制限あり 屋外活動合計2時間35分
574	国見町	藤田幼稚園	計算線量(μSv) 積算時間(時)	8.00 108.35	0.07	一部制限あり 屋外活動合計5時間50分
575	二本松市	はらせ幼稚園	計算線量(μSv) 積算時間(時)	15.00 128.16	0.1	一部制限あり 屋外活動合計6時間30分
576	二本松市	旭幼稚園	計算線量(μSv) 積算時間(時)	20.00 111.50	0.2	一部制限あり 測定者の屋外活動実績なし
577	二本松市	塩沢幼稚園	計算線量(μSv) 積算時間(時)	12.00 127.02	0.09	一部制限あり 屋外活動合計1時間00分
578	二本松市	戸沢幼稚園	計算線量(μSv) 積算時間(時)	28.00 119.15	0.2	一部制限あり 測定者の屋外活動実績なし
579	二本松市	渋川幼稚園	計算線量(μSv) 積算時間(時)	16.00 127.15	0.1	一部制限あり 測定者の屋外活動実績なし
580	二本松市	小浜幼稚園	計算線量(μSv) 積算時間(時)	25.00 137.55	0.2	一部制限あり 測定者の屋外活動実績なし
581	二本松市	新殿幼稚園	計算線量(μSv) 積算時間(時)	18.00 123.05	0.1	一部制限あり 屋外活動合計3時間10分
582	二本松市	針道幼稚園	計算線量(μSv) 積算時間(時)	25.00 135.35	0.2	一部制限あり 屋外活動合計1時間30分
583	二本松市	大田幼稚園	計算線量(μSv) 積算時間(時)	33.00 138.47	0.2	一部制限あり 屋外活動合計2時間50分
584	二本松市	大平幼稚園	計算線量(μSv) 積算時間(時)	17.00 123.00	0.1	一部制限あり 屋外活動合計2時間00分
585	二本松市	木幡幼稚園	計算線量(μSv) 積算時間(時)	26.00 129.15	0.2	一部制限あり 屋外活動合計19時間00分
586	二本松市	油井幼稚園	計算線量(μSv) 積算時間(時)	13.00 111.00	0.1	一部制限あり 測定者の屋外活動実績なし
587	二本松市	川崎幼稚園	計算線量(μSv) 積算時間(時)	21.00 124.40	0.2	一部制限あり 屋外活動合計17時間30分
588	二本松市	まゆみ幼稚園	計算線量(μSv) 積算時間(時)	41 172.45	0.2	一部制限あり 屋外活動合計9時間45分
589	二本松市	岩代幼稚園	計算線量(μSv) 積算時間(時)	23 86.00	0.3	一部制限あり 屋外活動合計3時間30分
590	二本松市	同朋幼稚園	計算線量(μSv) 積算時間(時)	53 217.35	0.2	一部制限あり 屋外活動合計20時間40分
591	二本松市	二本松カトリック幼稚園	計算線量(μSv) 積算時間(時)	19 130.50	0.1	一部制限あり 屋外活動合計4時間30分
592	二本松市	二本松幼稚園	計算線量(μSv) 積算時間(時)	15 80.45	0.2	全て制限あり 測定者の屋外活動合計40分
593	大玉村	大山幼稚園	計算線量(μSv) 積算時間(時)	16.00 123.30	0.1	一部制限あり 屋外活動合計1時間30分
594	大玉村	玉井幼稚園	計算線量(μSv) 積算時間(時)	13.00 112.50	0.1	一部制限あり 屋外活動合計1時間10分
595	本宮市	糠沢幼稚園	計算線量(μSv) 積算時間(時)	18 100.30	0.2	一部制限あり 屋外活動合計3時間35分
596	本宮市	白岩幼稚園	計算線量(μSv) 積算時間(時)	35.00 142.58	0.2	一部制限あり 屋外活動3時間55分
597	本宮市	岩根幼稚園	計算線量(μSv) 積算時間(時)	20.00 128.55	0.2	一部制限あり 屋外活動合計13時間50分
598	本宮市	五百川幼稚園	計算線量(μSv) 積算時間(時)	30.00 129.40	0.2	一部制限あり 屋外活動合計2時間20分
599	本宮市	本宮幼稚園	計算線量(μSv) 積算時間(時)	12 64.30	0.2	一部制限あり 屋外活動合計3時間30分
600	郡山市	あけぼの幼稚園	計算線量(μSv) 積算時間(時)	21 220.03	0.1	一部制限あり 屋外活動合計21時間20分 (バス送迎16時間50分) (猪苗代)

番号	市町村名	学校名	項目	合計線量		備考 ・各学校の屋外活動制限状況 ・測定者の屋外活動実績
				計算線量(μSv)	積算時間(時)	
601	郡山市	たから幼稚園	計算線量(μSv) 積算時間(時)	27 160.05	0.2	全て制限あり 測定者の屋外活動合計2時間30分
602	郡山市	たちばな西幼稚園	計算線量(μSv) 積算時間(時)	18 161.13	0.1	全て制限あり
603	郡山市	たちばな幼稚園	計算線量(μSv) 積算時間(時)	3 126.30	0.02	全て制限あり
604	郡山市	みどり幼稚園	計算線量(μSv) 積算時間(時)	21 147.00	0.1	全て制限あり
605	郡山市	みらい幼稚園	計算線量(μSv) 積算時間(時)	22 139.00	0.2	一部制限あり 屋外活動合計3時間
606	郡山市	めぐみ幼稚園	計算線量(μSv) 積算時間(時)	15 120.00	0.1	全て制限あり
607	郡山市	わかば幼稚園	計算線量(μSv) 積算時間(時)	66 198.25	0.3	全て制限あり 屋外活動合計8時間(県外)
608	郡山市	エムポリウム幼稚園	計算線量(μSv) 積算時間(時)	28 181.30	0.2	全て制限あり
609	郡山市	安積つつみ幼稚園	計算線量(μSv) 積算時間(時)	41 204.30	0.2	全て制限あり
610	郡山市	安積幼稚園	計算線量(μSv) 積算時間(時)	16 148.40	0.1	全て制限あり 測定者の屋外活動合計1時間45分
611	郡山市	開南幼稚園	計算線量(μSv) 積算時間(時)	16 119.50	0.1	全て制限あり
612	郡山市	希望ヶ丘幼稚園	計算線量(μSv) 積算時間(時)	23 159.20	0.1	全て制限あり
613	郡山市	郡山ザベリオ学園幼稚園	計算線量(μSv) 積算時間(時)	12 101.30	0.1	全て制限あり
614	郡山市	郡山女子大学附属幼稚園	計算線量(μSv) 積算時間(時)	17 143.30	0.1	全て制限あり
615	郡山市	栄宮幼稚園	計算線量(μSv) 積算時間(時)	19 257.30	0.07	全て制限あり 屋外活動合計30分(市外) 測定者の屋外活動合計8時間30分
616	郡山市	小原田幼稚園	計算線量(μSv) 積算時間(時)	14 148.00	0.09	全て制限あり
617	郡山市	小山田幼稚園	計算線量(μSv) 積算時間(時)	29 148.55	0.2	全て制限あり
618	郡山市	尚志幼稚園	計算線量(μSv) 積算時間(時)	29 190.00	0.2	全て制限あり
619	郡山市	尚志緑ヶ丘幼稚園	計算線量(μSv) 積算時間(時)	24 200.00	0.1	全て制限あり
620	郡山市	双葉第二幼稚園	計算線量(μSv) 積算時間(時)	23 195.30	0.1	全て制限あり 測定者の屋外活動実績なし
621	郡山市	双葉幼稚園	計算線量(μSv) 積算時間(時)	29 185.30	0.2	全て制限あり
622	郡山市	多田野幼稚園	計算線量(μSv) 積算時間(時)	27 132.30	0.2	一部制限あり 屋外活動合計4時間30分
623	郡山市	大谷幼稚園	計算線量(μSv) 積算時間(時)	23 157.40	0.1	一部制限あり 屋外活動合計5時間35分
624	郡山市	大槻中央幼稚園	計算線量(μSv) 積算時間(時)	12 88.00	0.1	全て制限あり
625	郡山市	田村つつみ幼稚園	計算線量(μSv) 積算時間(時)	14 116.45	0.1	一部制限あり 屋外活動合計5時間
626	郡山市	東部朝風幼稚園	計算線量(μSv) 積算時間(時)	25 106.39	0.2	全て制限あり
627	郡山市	富久山西幼稚園	計算線量(μSv) 積算時間(時)	12 87.10	0.1	全て制限あり
628	郡山市	富久山幼稚園	計算線量(μSv) 積算時間(時)	19 99.35	0.2	全て制限あり
629	郡山市	富田幼稚園	計算線量(μSv) 積算時間(時)	20 134.39	0.1	全て制限あり
630	郡山市	並木幼稚園	計算線量(μSv) 積算時間(時)	13 116.30	0.1	全て制限あり
631	郡山市	片平幼稚園	計算線量(μSv) 積算時間(時)	70 147.30	0.5	全て制限あり 測定者の屋外活動合計2時間
632	須賀川市	稲田幼稚園	計算線量(μSv) 積算時間(時)	21 215.42	0.2	屋外活動一部制限あり 屋外活動実績58時間30分
633	須賀川市	小塩江幼稚園	計算線量(μSv) 積算時間(時)	17 211.00	0.08	屋外活動一部制限あり 屋外活動実績48時間30分
634	須賀川市	仁井田幼稚園	計算線量(μSv) 積算時間(時)	27 219.35	0.1	屋外活動一部制限あり 屋外活動実績2時間
635	須賀川市	大東幼稚園	計算線量(μSv) 積算時間(時)	11 126.15	0.09	屋外活動一部制限あり 屋外活動実績15時間25分
636	須賀川市	長沼幼稚園	計算線量(μSv) 積算時間(時)	29 173.20	0.2	屋外活動全て制限あり 屋外活動実績4分
637	須賀川市	白江こども園	計算線量(μSv) 積算時間(時)	27 134.45	0.2	屋外活動一部制限あり 屋外活動実績4時間
638	須賀川市	白方こども園	計算線量(μSv) 積算時間(時)	56 212.30	0.3	屋外活動一部制限あり 屋外活動実績20分
639	須賀川市	和田幼稚園	計算線量(μSv) 積算時間(時)	9 119.55	0.08	屋外活動制限なし 屋外活動実績50分
640	須賀川市	愛星幼稚園	計算線量(μSv) 積算時間(時)	20 131.25	0.2	一部制限あり 屋外活動合計5時間5分

番号	市町村名	学校名	項目	合計線量		備考 ・各学校の屋外活動制限状況 ・測定者の屋外活動実績
				積算線量平均 (μ Sv/時間)	積算時間(時)	
721	猪苗代町	翁島幼稚園	積算線量(μ Sv)	11 積算時間(時) 101:45 放射線量(μ Sv/時間) 0.1	5時間10分 プール等屋外活動(制限なし)	
722	猪苗代町	吾妻幼稚園	積算線量(μ Sv)	8 積算時間(時) 84:55 放射線量(μ Sv/時間) 0.09	5時間15分 外遊び等屋外活動(制限なし)	
723	猪苗代町	千里幼稚園	積算線量(μ Sv)	8 積算時間(時) 179:05 放射線量(μ Sv/時間) 0.04	8時間50分 プール等屋外活動(制限なし)	
724	猪苗代町	猪苗代幼稚園	積算線量(μ Sv)	11 積算時間(時) 167:30 放射線量(μ Sv/時間) 0.07	14時間00分 プール等屋外活動(制限なし)	
725	猪苗代町	みどり幼稚園	積算線量(μ Sv)	7 積算時間(時) 99:40 放射線量(μ Sv/時間) 0.07	5時間40分 園外保育等屋外活動(制限なし)	
726	喜多方市	すざき幼稚園	積算線量(μ Sv)	14.00 積算時間(時) 201:15 放射線量(μ Sv/時間) 0.07	屋外活動制限無し 動合計5時間15分 屋外活動	
727	喜多方市	関柴幼稚園	積算線量(μ Sv)	9.00 積算時間(時) 80:00 放射線量(μ Sv/時間) 0.1	屋外活動制限無し 動合計9時間55分 屋外活動	
728	喜多方市	岩月幼稚園	積算線量(μ Sv)	10.00 積算時間(時) 104:40 放射線量(μ Sv/時間) 0.1	屋外活動制限無し 屋外活動合計11時間00分 屋外活動	
729	喜多方市	熊倉幼稚園	積算線量(μ Sv)	10.00 積算時間(時) 125:30 放射線量(μ Sv/時間) 0.08	屋外活動制限無し 動合計6時間20分 屋外活動	
730	喜多方市	第一幼稚園	積算線量(μ Sv)	3.00 積算時間(時) 116:30 放射線量(μ Sv/時間) 0.03	屋外活動制限なし 動合計13時間25分 屋外活動	
731	喜多方市	第二幼稚園	積算線量(μ Sv)	13.00 積算時間(時) 175:00 放射線量(μ Sv/時間) 0.07	屋外活動制限なし 動合計7時間20分 屋外活動	
732	喜多方市	豊川幼稚園	積算線量(μ Sv)	6.00 積算時間(時) 99:25 放射線量(μ Sv/時間) 0.06	屋外活動制限無し 動合計13時間00分 屋外活動	
733	喜多方市	慶徳幼稚園	積算線量(μ Sv)	13.00 積算時間(時) 125:10 放射線量(μ Sv/時間) 0.1	屋外活動制限無し 屋外活動合計6時間40分 屋外活動	
734	喜多方市	松山幼稚園	積算線量(μ Sv)	5.00 積算時間(時) 105:45 放射線量(μ Sv/時間) 0.05	屋外活動制限無し 動合計9時間30分 屋外活動	
735	喜多方市	上三宮幼稚園	積算線量(μ Sv)	12.00 積算時間(時) 113:55 放射線量(μ Sv/時間) 0.1	屋外活動制限なし 動合計8時間30分 屋外活動	
736	喜多方市	喜多方教会付属 いすゞ幼稚園	積算線量(μ Sv)	10 積算時間(時) 133:40 放射線量(μ Sv/時間) 0.07	全て制限あり 屋外活動合計20分	
737	喜多方市	塩川幼稚園	積算線量(μ Sv)	14 積算時間(時) 111:55 放射線量(μ Sv/時間) 0.1	制限なし 屋外活動合計16時間20分	
738	喜多方市	喜多方カトリック 千草幼稚園	積算線量(μ Sv)	23 積算時間(時) 189:45 放射線量(μ Sv/時間) 0.1	制限なし 屋外活動合計18時間55分	
739	喜多方市	信愛幼稚園	積算線量(μ Sv)	20 積算時間(時) 120:15 放射線量(μ Sv/時間) 0.2	制限なし 屋外活動合計11時間20分	
740	北塩原村	裏磐梯幼稚園	積算線量(μ Sv)	14.00 積算時間(時) 133:30 放射線量(μ Sv/時間) 0.1	一部制限あり：外遊び1時間以内	
741	北塩原村	さくら幼稚園	積算線量(μ Sv)	13.00 積算時間(時) 195:40 放射線量(μ Sv/時間) 0.07	一部制限あり：外遊び1時間以内 屋外活動合計6時間15分	
742	会津坂下町	金上幼稚園	積算線量(μ Sv)	17.00 積算時間(時) 126:31 放射線量(μ Sv/時間) 0.1	制限なし	
743	会津坂下町	広瀬幼稚園	積算線量(μ Sv)	10.00 積算時間(時) 109:25 放射線量(μ Sv/時間) 0.09	制限なし 屋外活動合計26時間30分	
744	会津坂下町	坂下幼稚園	積算線量(μ Sv)	12.00 積算時間(時) 144:50 放射線量(μ Sv/時間) 0.08	屋外活動制限なし 屋外遊び、苗植え、プール	
745	会津坂下町	若宮幼稚園	積算線量(μ Sv)	31.00 積算時間(時) 120:00 放射線量(μ Sv/時間) 0.3	制限なし	
746	湯川村	ゆがわ幼稚園	積算線量(μ Sv)	11.00 積算時間(時) 129:30 放射線量(μ Sv/時間) 0.08	屋外活動合計 8時間40分	
747	会津美里町	新鶴幼稚園	積算線量(μ Sv)	14.00 積算時間(時) 129:30 放射線量(μ Sv/時間) 0.1	一部制限あり 屋外活動合計7時間	
748	会津美里町	本郷幼稚園	積算線量(μ Sv)	18.00 積算時間(時) 135:05 放射線量(μ Sv/時間) 0.1	一部制限あり 屋外活動合計8時間	
749	会津美里町	ひかり幼稚園	積算線量(μ Sv)	17 積算時間(時) 130:00 放射線量(μ Sv/時間) 0.1	一部制限あり 屋外活動合計6時間10分	
750	南会津町	鉾岩幼稚園	積算線量(μ Sv)	14.00 積算時間(時) 122:00 放射線量(μ Sv/時間) 0.1	制限なし 屋外活動合計11時間15分	
751	南会津町	田島カトリック 院の星幼稚園	積算線量(μ Sv)	2 積算時間(時) 146:00 放射線量(μ Sv/時間) 0.01	制限なし 屋外活動実績なし	
752	相馬市	磯部幼稚園	積算線量(μ Sv)	19.00 積算時間(時) 120:00 放射線量(μ Sv/時間) 0.2	全て制限あり 測定者屋外活動 実績なし	
753	相馬市	山上幼稚園	積算線量(μ Sv)	21.00 積算時間(時) 125:48 放射線量(μ Sv/時間) 0.2	一部制限あり 測定者の屋外活動1時間	
754	相馬市	大野幼稚園	積算線量(μ Sv)	14.00 積算時間(時) 176:30 放射線量(μ Sv/時間) 0.08	全て制限あり 測定者屋外活動 実績なし	
755	相馬市	日立木幼稚園	積算線量(μ Sv)	13.00 積算時間(時) 136:00 放射線量(μ Sv/時間) 0.1	一部制限あり 測定者の屋外活動4時間	
756	相馬市	八幡幼稚園	積算線量(μ Sv)	13.00 積算時間(時) 100:00 放射線量(μ Sv/時間) 0.1	一部制限あり 測定者の屋外活動0.25時間	
757	相馬市	飯豊幼稚園	積算線量(μ Sv)	15.00 積算時間(時) 144:00 放射線量(μ Sv/時間) 0.1	一部制限あり 測定者の屋外活動4時間40分	
758	相馬市	みどり幼稚園	積算線量(μ Sv)	14 積算時間(時) 150:25 放射線量(μ Sv/時間) 0.09	全て制限あり	
759	相馬市	原釜幼稚園	積算線量(μ Sv)	23 積算時間(時) 196:46 放射線量(μ Sv/時間) 0.1	制限なし	
760	相馬市	中村幼稚園	積算線量(μ Sv)	12 積算時間(時) 74:00 放射線量(μ Sv/時間) 0.2	一部制限あり 屋外活動合計1時間15分	

番号	市町村名	学校名	項目	合計線量		備考 ・各学校の屋外活動制限状況 ・測定者の屋外活動実績
				積算線量平均 (μ Sv/時間)	積算時間(時)	
761	南相馬市	鹿島幼稚園	積算線量(μ Sv)	36.00 積算時間(時) 212:35 放射線量(μ Sv/時間) 0.2	屋外活動一部実施 屋外活動実績なし	
762	南相馬市	上真野幼稚園	積算線量(μ Sv)	21.00 積算時間(時) 122:30 放射線量(μ Sv/時間) 0.2	屋外活動一部実施 屋外活動合計30分	
763	南相馬市	さゆり幼稚園	積算線量(μ Sv)	24 積算時間(時) 126:50 放射線量(μ Sv/時間) 0.2	休園中	
764	南相馬市	原町みなみ幼稚園	積算線量(μ Sv)	26 積算時間(時) 114:00 放射線量(μ Sv/時間) 0.2	(休園中) 測定者の屋外活動実績なし	
765	浪江町	浪江幼稚園	積算線量(μ Sv)	28 積算時間(時) 310:00 放射線量(μ Sv/時間) 0.09	全て制限あり避難先(福島市土湊)にて保育	
766	富岡町	富岡幼稚園	積算線量(μ Sv)	1 積算時間(時) 151:00 放射線量(μ Sv/時間) 0.01	全て制限あり (屋外活動合計4時間50分 (園外等)避難先(郡山市みどり幼稚園)にて保育	
767	いわき市	すずかけ幼稚園	積算線量(μ Sv)	11.00 積算時間(時) 112:30 放射線量(μ Sv/時間) 0.1	屋外活動 0時間30分	
768	いわき市	宮幼稚園	積算線量(μ Sv)	13.00 積算時間(時) 126:30 放射線量(μ Sv/時間) 0.1	一部制限あり屋外活動 日30分	
769	いわき市	玉川幼稚園	積算線量(μ Sv)	9.00 積算時間(時) 113:30 放射線量(μ Sv/時間) 0.08	一部制限あり。天気の良い日は1時間程度園庭遊び。	
770	いわき市	錦幼稚園	積算線量(μ Sv)	11.00 積算時間(時) 122:25 放射線量(μ Sv/時間) 0.09	ほとんど外には出ていません。外に出ても30分程度なので、合計5時間です。	
771	いわき市	江名幼稚園	積算線量(μ Sv)	16.00 積算時間(時) 130:00 放射線量(μ Sv/時間) 0.1	屋外活動一部実施 屋外活動合計8時間	
772	いわき市	高坂幼稚園	積算線量(μ Sv)	14.00 積算時間(時) 123:28 放射線量(μ Sv/時間) 0.1	屋外活動一部実施 屋外活動合計16時間25分	
773	いわき市	四倉第一幼稚園	積算線量(μ Sv)	13.00 積算時間(時) 114:20 放射線量(μ Sv/時間) 0.1	屋内活動のみ	
774	いわき市	四倉第三幼稚園	積算線量(μ Sv)	18.00 積算時間(時) 130:00 放射線量(μ Sv/時間) 0.1	一部制限あり 屋外活動3時間	
775	いわき市	四倉第四幼稚園	積算線量(μ Sv)	12.00 積算時間(時) 137:13 放射線量(μ Sv/時間) 0.09	屋内活動のみ	
776	いわき市	四倉第二幼稚園	積算線量(μ Sv)	13.00 積算時間(時) 126:10 放射線量(μ Sv/時間) 0.1	屋外活動制限有り 測定者は屋外活動有り	
777	いわき市	汐見が丘幼稚園	積算線量(μ Sv)	7.00 積算時間(時) 120:50 放射線量(μ Sv/時間) 0.06	制限なし 屋外活動合計9時間15分	
778	いわき市	西小名浜幼稚園	積算線量(μ Sv)	10.00 積算時間(時) 130:11 放射線量(μ Sv/時間) 0.08	屋外活動一部実施 屋外活動合計4時間	
779	いわき市	湊本第一幼稚園	積算線量(μ Sv)	15.00 積算時間(時) 129:05 放射線量(μ Sv/時間) 0.1	屋外活動合計 8時間40分 樹木剪定草引き	
780	いわき市	湊本第二幼稚園	積算線量(μ Sv)	7.00 積算時間(時) 121:00 放射線量(μ Sv/時間) 0.06	一部制限あり 屋外活動合計4:00	
781	いわき市	湊本第三幼稚園	積算線量(μ Sv)	11.00 積算時間(時) 129:50 放射線量(μ Sv/時間) 0.08	屋外活動一部制限有 屋外活動時間合計25分	
782	いわき市	藤原幼稚園	積算線量(μ Sv)	11.00 積算時間(時) 126:00 放射線量(μ Sv/時間) 0.09	一部制限あり 積算している時は、1時間程度園庭で遊ぶ。 園外遊び 水やり草刈り時間10分	
783	いわき市	内町幼稚園	積算線量(μ Sv)	14.00 積算時間(時) 140:55 放射線量(μ Sv/時間) 0.1	一部制限あり 園庭の屋外活動はし 園庭の園庭遊戯合計3時間30分	
784	いわき市	磐崎幼稚園	積算線量(μ Sv)	17.00 積算時間(時) 124:00 放射線量(μ Sv/時間) 0.1	一部制限あり 屋外活動5時間	
785	いわき市	あかい幼稚園	積算線量(μ Sv)	23 積算時間(時) 203:00 放射線量(μ Sv/時間) 0.1	全て制限あり	
786	いわき市	あざみ野幼稚園	積算線量(μ Sv)	14 積算時間(時) 118:45 放射線量(μ Sv/時間) 0.1	一部制限あり 屋外活動合計40分	
787	いわき市	あり幼稚園	積算線量(μ Sv)	11 積算時間(時) 120:00 放射線量(μ Sv/時間) 0.09	全て制限あり	
788	いわき市	いわき短期大学 附属幼稚園	積算線量(μ Sv)	14 積算時間(時) 122:30 放射線量(μ Sv/時間) 0.1	一部制限あり	
789	いわき市	いわき幼稚園	積算線量(μ Sv)	13 積算時間(時) 102:30 放射線量(μ Sv/時間) 0.1	全て制限あり	
790	いわき市	かしま幼稚園	積算線量(μ Sv)	9 積算時間(時) 89:00 放射線量(μ Sv/時間) 0.2	一部制限あり 屋外活動合計2時間30分	
791	いわき市	さかえ幼稚園	積算線量(μ Sv)	11 積算時間(時) 100:00 放射線量(μ Sv/時間) 0.1	全て制限あり	
792	いわき市	はな幼稚園	積算線量(μ Sv)	19 積算時間(時) 125:00 放射線量(μ Sv/時間) 0.2	一部制限あり 屋外活動合計3時間55分	
793	いわき市	はるな幼稚園	積算線量(μ Sv)	14 積算時間(時) 115:10 放射線量(μ Sv/時間) 0.1	全て制限あり 測定者の屋外活動合計35分	
794	いわき市	ほうとく幼稚園	積算線量(μ Sv)	16 積算時間(時) 143:00 放射線量(μ Sv/時間) 0.1	一部制限あり 屋外活動合計6時間	
795	いわき市	まこと幼稚園	積算線量(μ Sv)	11 積算時間(時) 110:00 放射線量(μ Sv/時間) 0.1	一部制限あり 測定者の屋外活動実績なし	
796	いわき市	わかぎ幼稚園	積算線量(μ Sv)	8 積算時間(時) 97:00 放射線量(μ Sv/時間) 0.08	一部制限あり 屋外活動合計2時間40分	
797	いわき市	遠野まこと 幼稚園	積算線量(μ Sv)	9 積算時間(時) 102:30 放射線量(μ Sv/時間) 0.09	一部制限あり 測定者の屋外活動実績なし	
798	いわき市	久ノ浜第一 幼稚園	積算線量(μ Sv)	18 積算時間(時) 123:20 放射線量(μ Sv/時間) 0.1	全て制限あり 屋外活動実績なし	
799	いわき市	郷ヶ丘幼稚園	積算線量(μ Sv)	19 積算時間(時) 190:50 放射線量(μ Sv/時間) 0.1	全て制限あり	
800	いわき市	錦星幼稚園	積算線量(μ Sv)	10 積算時間(時) 135:45 放射線量(μ Sv/時間) 0.07	一部制限あり 屋外活動合計6時間15分	

番号	市町村名	学校名	項目	合計線量		備考 ・各学校の屋外活動制限状況 ・測定者の屋外活動実績
				合計時間	線量平均値 (μSv/時間)	
801	いわき市	金谷幼稚園	積算線量 (μSv) 積算時間 (時)	17 142:00	0.1	一部制限あり 屋外活動合計3時間05分
802	いわき市	九品寺附属平塚幼稚園	積算線量 (μSv) 積算時間 (時)	13 115:10	0.1	全て制限あり
803	いわき市	九品寺附属幼稚園	積算線量 (μSv) 積算時間 (時)	16 162:00	0.1	全て制限あり
804	いわき市	寿幼稚園	積算線量 (μSv) 積算時間 (時)	22 180:00	0.1	一部制限あり 屋外活動合計17時間30分
805	いわき市	小川幼稚園	積算線量 (μSv) 積算時間 (時)	21 176:55	0.1	全て制限あり
806	いわき市	小名浜小百合幼稚園	積算線量 (μSv) 積算時間 (時)	17 151:10	0.1	一部制限あり 屋外活動合計2時間5分
807	いわき市	神谷幼稚園	積算線量 (μSv) 積算時間 (時)	10 131:55	0.08	全て制限あり
808	いわき市	清風幼稚園	積算線量 (μSv) 積算時間 (時)	9 140:45	0.06	一部制限あり 屋外活動合計4時間
809	いわき市	聖マテ幼稚園	積算線量 (μSv) 積算時間 (時)	6 97:00	0.06	一部制限あり 屋外活動合計3時間20分
810	いわき市	千鳥幼稚園	積算線量 (μSv) 積算時間 (時)	13 200:30	0.06	一部制限あり 屋外活動合計13時間
811	いわき市	泉幼稚園	積算線量 (μSv) 積算時間 (時)	19 154:05	0.1	一部制限あり 園児屋外活動合計3時間 測定者屋外活動合計4時間30分
812	いわき市	入選野まこと幼稚園	積算線量 (μSv) 積算時間 (時)	14 103:30	0.1	一部制限あり 測定者の屋外活動実績なし
813	いわき市	白ばら幼稚園	積算線量 (μSv) 積算時間 (時)	10 99:30	0.1	全て制限あり
814	いわき市	すみどり幼稚園	積算線量 (μSv) 積算時間 (時)	12 113:05	0.1	一部制限あり 屋外活動合計9時間
815	いわき市	平第一幼稚園	積算線量 (μSv) 積算時間 (時)	16 118:30	0.1	制限なし 測定者の屋外活動合計2時間
816	いわき市	平第二幼稚園	積算線量 (μSv) 積算時間 (時)	13 125:25	0.1	制限なし 屋外活動実績なし
817	いわき市	平幼稚園	積算線量 (μSv) 積算時間 (時)	15 153:00	0.1	一部制限あり 屋外活動合計5時間
818	いわき市	明徳館幼稚園	積算線量 (μSv) 積算時間 (時)	15 180:09	0.08	全て制限あり
819	いわき市	勿來カトリック幼稚園	積算線量 (μSv) 積算時間 (時)	18 110:00	0.2	一部制限あり 屋外活動合計45分
820	いわき市	勿來リズム学園幼稚園	積算線量 (μSv) 積算時間 (時)	16 160:00	0.1	全て制限あり
821	いわき市	勿來幼稚園	積算線量 (μSv) 積算時間 (時)	3 113:00	0.03	全て制限あり
822	福島市	鎌田小学校	積算線量 (μSv) 積算時間 (時)	7.00 147:00	0.05	全て制限あり
823	福島市	吉井田小学校	積算線量 (μSv) 積算時間 (時)	14.00 140:10	0.1	全て制限あり
824	福島市	金谷川小学校	積算線量 (μSv) 積算時間 (時)	16.00 146:45	0.1	一部制限あり 屋外活動2時間30分
825	福島市	月輪小学校	積算線量 (μSv) 積算時間 (時)	17.00 160:15	0.1	一部制限あり
826	福島市	荒井小学校	積算線量 (μSv) 積算時間 (時)	15.00 155:35	0.1	一部制限あり 屋外活動合計9時間10分
827	福島市	佐原小学校	積算線量 (μSv) 積算時間 (時)	21.00 159:15	0.1	一部制限あり 測定者の屋外活動実績なし
828	福島市	佐倉小学校	積算線量 (μSv) 積算時間 (時)	14.00 151:00	0.09	一部制限あり 屋外活動4時間10分
829	福島市	笹谷小学校	積算線量 (μSv) 積算時間 (時)	14.00 155:14	0.09	一部制限あり 屋外活動合計5時間10分
830	福島市	三河台小学校	積算線量 (μSv) 積算時間 (時)	20.00 150:40	0.1	一部制限あり 屋外活動合計2時間20分
831	福島市	松川小学校	積算線量 (μSv) 積算時間 (時)	14.00 153:15	0.09	全て制限あり
832	福島市	森小学校	積算線量 (μSv) 積算時間 (時)	7.00 138:20	0.05	全て制限あり
833	福島市	水原小学校	積算線量 (μSv) 積算時間 (時)	18.00 164:50	0.1	一部制限あり 屋外活動合計1時間55分
834	福島市	水保小学校	積算線量 (μSv) 積算時間 (時)	12.00 168:00	0.07	一部制限あり 屋外活動合計8時間
835	福島市	杉妻小学校	積算線量 (μSv) 積算時間 (時)	12.00 155:20	0.08	一部制限あり 測定者の屋外活動実績なし
836	福島市	瀬上小学校	積算線量 (μSv) 積算時間 (時)	16.00 140:08	0.1	一部制限あり 屋外活動時間合計4時間
837	福島県	清水小学校	積算線量 (μSv) 積算時間 (時)	14.00 150:55	0.09	一部制限あり 測定者の屋外活動実績なし
838	福島市	清明小学校	積算線量 (μSv) 積算時間 (時)	17.00 156:45	0.1	一部制限あり 屋外活動合計1時間40分
839	福島市	大笹生小学校	積算線量 (μSv) 積算時間 (時)	12.00 148:25	0.08	一部制限あり 屋外活動合計6時間
840	福島市	大森小学校	積算線量 (μSv) 積算時間 (時)	20.00 148:30	0.1	全て制限あり

番号	市町村名	学校名	項目	合計線量		備考 ・各学校の屋外活動制限状況 ・測定者の屋外活動実績
				合計時間	線量平均値 (μSv/時間)	
841	福島市	中野小学校	積算線量 (μSv) 積算時間 (時)	13.00 165:00	0.08	一部制限あり 測定者の屋外活動実績なし
842	福島市	鳥川小学校	積算線量 (μSv) 積算時間 (時)	8.00 145:45	0.05	一部制限あり 屋外活動合計2時間10分
843	福島市	庭坂小学校	積算線量 (μSv) 積算時間 (時)	7.00 156:50	0.04	全て制限あり
844	福島市	庭塚小学校	積算線量 (μSv) 積算時間 (時)	16.00 157:00	0.1	全て制限あり
845	福島市	土湯小学校	積算線量 (μSv) 積算時間 (時)	11.00 154:52	0.07	一部制限あり
846	福島市	東湯野小学校	積算線量 (μSv) 積算時間 (時)	14.00 156:36	0.09	一部制限あり 屋外活動実施なし
847	福島市	湯野小学校	積算線量 (μSv) 積算時間 (時)	14.00 160:01	0.09	一部制限あり 屋外活動合計1時間
848	福島市	飯坂小学校	積算線量 (μSv) 積算時間 (時)	14.00 148:50	0.09	一部制限あり
849	福島市	福島第一小学校	積算線量 (μSv) 積算時間 (時)	17.00 166:55	0.1	全て制限あり
850	福島市	福島第四小学校	積算線量 (μSv) 積算時間 (時)	21.00 148:15	0.1	一部制限あり 屋外活動未実施
851	福島市	平石小学校	積算線量 (μSv) 積算時間 (時)	15.00 147:00	0.1	一部制限あり 測定者の屋外活動の実績なし
852	福島市	平田小学校	積算線量 (μSv) 積算時間 (時)	8.00 145:25	0.06	一部制限あり 屋外活動実績1時間50分
853	福島市	平野小学校	積算線量 (μSv) 積算時間 (時)	8.00 147:05	0.05	全て制限あり
854	福島市	蓬萊小学校	積算線量 (μSv) 積算時間 (時)	15.00 166:30	0.09	一部制限あり 屋外活動合計30分
855	福島市	蓬萊東小学校	積算線量 (μSv) 積算時間 (時)	11.00 160:33	0.07	一部制限あり 屋外活動合計1時間40分
856	福島市	北沢又小学校	積算線量 (μSv) 積算時間 (時)	14.00 154:21	0.09	全て制限あり
857	福島市	茂庭小学校	積算線量 (μSv) 積算時間 (時)	8.00 169:15	0.05	一部制限あり 屋外活動合計30分
858	福島市	野田小学校	積算線量 (μSv) 積算時間 (時)	17.00 155:20	0.1	全て制限あり
859	福島市	矢野目小学校	積算線量 (μSv) 積算時間 (時)	17.00 164:45	0.1	一部制限あり 屋外活動合計10分
860	福島市	余目小学校	積算線量 (μSv) 積算時間 (時)	10.00 156:30	0.06	一部制限あり 屋外活動合計30分
861	福島市	立子山小学校	積算線量 (μSv) 積算時間 (時)	13.00 160:24	0.08	全て制限あり
862	福島市	青木小学校	積算線量 (μSv) 積算時間 (時)	13.00 147:30	0.09	一部制限あり 屋外活動実績はなし
863	福島市	飯野小学校	積算線量 (μSv) 積算時間 (時)	21.00 150:05	0.1	一部制限あり 屋外活動合計4時間
864	川俣町	山木屋小学校	積算線量 (μSv) 積算時間 (時)	21.00 166:05	0.1	一部制限あり 測定者の屋外活動実績なし 川俣南小で開校
865	川俣町	川俣小学校	積算線量 (μSv) 積算時間 (時)	22.00 165:30	0.1	一部制限あり 屋外活動合計25分
866	川俣町	川俣南小学校	積算線量 (μSv) 積算時間 (時)	16.00 140:30	0.1	一部制限あり 屋外活動合計30分
867	川俣町	飯坂小学校	積算線量 (μSv) 積算時間 (時)	18.00 141:30	0.1	一部制限あり 合計 30分
868	川俣町	富田小学校	積算線量 (μSv) 積算時間 (時)	13.00 151:20	0.09	制限なし 屋外活動合計2時間
869	川俣町	福田小学校	積算線量 (μSv) 積算時間 (時)	15.00 158:25	0.09	一部制限あり 屋外活動合計4時間20分
870	飯舘村	白石小学校	積算線量 (μSv) 積算時間 (時)	16.00 139:50	0.1	全て制限あり 川俣中学校で開校
871	飯舘村	草野小学校	積算線量 (μSv) 積算時間 (時)	16.00 139:50	0.1	全て制限あり 川俣中学校で授業実施 白石小学校に同じ
872	飯舘村	飯樋小学校	積算線量 (μSv) 積算時間 (時)	16.00 139:50	0.1	全て制限あり 川俣中学校で授業実施 白石小学校に同じ
873	桑折町	伊達崎小学校	積算線量 (μSv) 積算時間 (時)	14.00 140:00	0.1	制限なし 屋外活動合計5時間15分
874	桑折町	顔芳小学校	積算線量 (μSv) 積算時間 (時)	17.00 140:00	0.1	制限なし 測定者の屋外活動実績なし
875	桑折町	半田顔芳小学校	積算線量 (μSv) 積算時間 (時)	14.00 160:00	0.09	一部制限あり 屋外活動合計4時間30分
876	桑折町	睦合小学校	積算線量 (μSv) 積算時間 (時)	11.00 140:00	0.06	一部制限あり 測定者の屋外活動実績なし
877	伊達市	栗野小学校	積算線量 (μSv) 積算時間 (時)	19.00 150:20	0.1	一部制限あり 屋外活動合計3時間20分
878	伊達市	伊達小学校	積算線量 (μSv) 積算時間 (時)	13.00 134:51	0.1	一部制限あり 屋外活動合計1時間
879	伊達市	塚本小学校	積算線量 (μSv) 積算時間 (時)	24.00 161:00	0.1	一部制限あり 測定者の屋外活動実績なし
880	伊達市	掛田小学校	積算線量 (μSv) 積算時間 (時)	14.00 157:50	0.09	一部制限あり

番号	市町村名	学校名	項目	合計線量		備考 ・各学校の屋外活動制限状況 ・測定者の屋外活動実績
				積算線量平均 ($\mu\text{Sv}/\text{時間}$)	積算時間 (時)	
881	伊達市	月館小学校	積算線量 (μSv) 積算時間 (時)	16.00 142.42	一部制限あり 屋外活動合計3時間45分	
882	伊達市	五十沢小学校	積算線量 (μSv) 積算時間 (時)	7.00 157.06	一部制限あり 測定者の屋外活動実績なし	
883	伊達市	山舟生小学校	積算線量 (μSv) 積算時間 (時)	8.00 140.00	一部制限あり 屋外活動合計 2 時間	
884	伊達市	小手小学校	積算線量 (μSv) 積算時間 (時)	15.00 154.00	一部制限あり 屋外活動合計 10時間	
885	伊達市	上保原小学校	積算線量 (μSv) 積算時間 (時)	14.00 170.30	一部制限あり 測定者の屋外活動実績無し	
886	伊達市	石田小学校	積算線量 (μSv) 積算時間 (時)	18.00 149.55	一部制限あり 屋外活動合計4時間25分	
887	伊達市	大石小学校	積算線量 (μSv) 積算時間 (時)	18.00 180.30	一部制限あり 屋外活動合計2時間	
888	伊達市	大田小学校	積算線量 (μSv) 積算時間 (時)	15.00 153.40	一部制限あり 測定者の屋外活動実績なし	
889	伊達市	柱沢小学校	積算線量 (μSv) 積算時間 (時)	13.00 142.25	一部制限あり 屋外活動合計 2 時間 2 0 分	
890	伊達市	伊達東小学校	積算線量 (μSv) 積算時間 (時)	14.00 168.35	一部制限あり 測定者の屋外活動実績無し	
891	伊達市	白根小学校	積算線量 (μSv) 積算時間 (時)	12.00 158.30	一部制限あり	
892	伊達市	富野小学校	積算線量 (μSv) 積算時間 (時)	29.00 144.30	一部制限あり 測定者の屋外活動実績なし	
893	伊達市	保原小学校 (旧泉原小学校)	積算線量 (μSv) 積算時間 (時)	17.00 122.58	全て制限あり	
894	伊達市	梁川小	積算線量 (μSv) 積算時間 (時)	12.00 140.05	屋外活動一部制限あり 屋外活動 7 時間	
895	伊達市	大枝小学校	積算線量 (μSv) 積算時間 (時)	16.00 147.20	制限なし 屋外活動合計 6 時間 1 5 分	
896	国見町	小坂小学校	積算線量 (μSv) 積算時間 (時)	15.00 152.50	屋外活動一部制限あり 屋外活動合計6時間 10分	
897	国見町	森江野小学校	積算線量 (μSv) 積算時間 (時)	13.00 149.55	一部制限あり 屋外活動合計1時間30分	
898	国見町	大木戸小学校	積算線量 (μSv) 積算時間 (時)	18.00 155.30	一部制限あり 屋外活動合計4時間50分	
899	国見町	藤田小学校	積算線量 (μSv) 積算時間 (時)	21.00 154.10	一部制限あり 屋外活動合計 5 時間 0 5 分	
900	二本松市	旭小学校	積算線量 (μSv) 積算時間 (時)	18.00 145.40	一部制限あり 屋外活動合計2時間25分	
901	二本松市	安達太良小学校	積算線量 (μSv) 積算時間 (時)	18.00 155.10	一部制限あり 屋外活動合計10時間50分	
902	二本松市	塩沢小学校	積算線量 (μSv) 積算時間 (時)	16.00 157.25	一部制限あり 測定者の屋外活動実績なし	
903	二本松市	原瀬小学校	積算線量 (μSv) 積算時間 (時)	13.00 159.10	一部制限あり 屋外活動合計1時間25分	
904	二本松市	渋川小学校	積算線量 (μSv) 積算時間 (時)	17.00 152.33	一部制限あり 測定者の屋外活動実績なし	
905	二本松市	小浜小学校	積算線量 (μSv) 積算時間 (時)	19.00 150.17	一部制限あり 屋外活動合計2時間28分	
906	二本松市	新殿小学校	積算線量 (μSv) 積算時間 (時)	19.00 146.40	一部制限あり 屋外活動合計2時間55分	
907	二本松市	大平小学校	積算線量 (μSv) 積算時間 (時)	17.00 155.06	一部制限あり 屋外活動合計3時間20分	
908	二本松市	二本松南小学校	積算線量 (μSv) 積算時間 (時)	17.00 151.50	一部制限あり 測定者の屋外活動実績なし	
909	二本松市	二本松北小学校	積算線量 (μSv) 積算時間 (時)	18.00 156.42	一部制限あり 測定者の屋外活動実績なし	
910	二本松市	油井小学校	積算線量 (μSv) 積算時間 (時)	13.00 158.30	一部制限あり 屋外活動合計10時間30分	
911	二本松市	東和小学校	積算線量 (μSv) 積算時間 (時)	21.00 158.15	一部制限あり 屋外活動合計2時間40分	
912	二本松市	川崎小学校	積算線量 (μSv) 積算時間 (時)	15.00 141.54	一部制限あり 測定者の屋外活動実績なし	
913	大玉村	玉井小学校	積算線量 (μSv) 積算時間 (時)	15.00 169.10	一部制限あり 測定者の屋外活動実績なし	
914	大玉村	大山小学校	積算線量 (μSv) 積算時間 (時)	18.00 155.50	一部制限あり 測定者の屋外活動実績なし	
915	本宮市	岩根小学校	積算線量 (μSv) 積算時間 (時)	22.00 159.10	一部制限あり 測定者の屋外活動実績なし	
916	本宮市	本宮まゆみ小学校	積算線量 (μSv) 積算時間 (時)	21.00 153.05	一部制限あり	
917	本宮市	本宮小学校	積算線量 (μSv) 積算時間 (時)	19.00 153.54	一部制限あり 屋外活動合計 6 時間 1 5 分	
918	本宮市	糠沢小学校	積算線量 (μSv) 積算時間 (時)	15.00 164.45	一部制限あり 屋外活動合計4時間35分	
919	本宮市	白岩小学校	積算線量 (μSv) 積算時間 (時)	19.00 145.05	一部制限あり 測定者の屋外活動実績なし	
920	郡山市	安子ヶ島小学校	積算線量 (μSv) 積算時間 (時)	12.00 154.29	一部制限あり 屋外活動合計 7 時間 1 5 分	

番号	市町村名	学校名	項目	合計線量		備考 ・各学校の屋外活動制限状況 ・測定者の屋外活動実績
				積算線量平均 ($\mu\text{Sv}/\text{時間}$)	積算時間 (時)	
921	郡山市	安積第一小学校	積算線量 (μSv) 積算時間 (時)	15.00 155.20	屋外活動なし 屋外活動合計時間 0	
922	郡山市	安積第三小学校	積算線量 (μSv) 積算時間 (時)	15.00 150.38	屋外活動一部実施 屋外活動合計 7 時間40分	
923	郡山市	安積第二小学校	積算線量 (μSv) 積算時間 (時)	18.00 155.25	児童の屋外活動なし 測定者の屋外活動なし	
924	郡山市	安積永盛小学校	積算線量 (μSv) 積算時間 (時)	16.00 142.00	屋外活動一部実施 測定者の屋外活動なし	
925	郡山市	河内小学校	積算線量 (μSv) 積算時間 (時)	13.00 157.55	一部制限あり 測定者の屋外活動実績なし	
926	郡山市	海老根小学校	積算線量 (μSv) 積算時間 (時)	19.00 157.40	屋外活動一部実施 屋外活動合計8時間20分	
927	郡山市	開成小学校	積算線量 (μSv) 積算時間 (時)	18.00 164.25	屋外活動目標	
928	郡山市	喜久田小学校	積算線量 (μSv) 積算時間 (時)	13.00 152.10	全て制限あり 測定者の屋外活動実績なし	
929	郡山市	鬼生田小学校	積算線量 (μSv) 積算時間 (時)	11.00 146.15	一部制限あり 測定者の屋外活動実績なし	
930	郡山市	橋小学校	積算線量 (μSv) 積算時間 (時)	14.00 143.00	屋外活動なし 活動時間合計 1 時間	
931	郡山市	宮城小学校	積算線量 (μSv) 積算時間 (時)	13.00 167.25	屋外活動一部制限あり 屋外活動11時間20分	
932	郡山市	金透小学校	積算線量 (μSv) 積算時間 (時)	26.00 154.50	制限あり 測定者の屋外活動実績合計1 時間	
933	郡山市	桑野小学校	積算線量 (μSv) 積算時間 (時)	13.00 141.00	屋外活動なし	
934	郡山市	湖南小学校	積算線量 (μSv) 積算時間 (時)	17.00 162.25	一部制限あり 野外活動時間 3 時間	
935	郡山市	御館小学校	積算線量 (μSv) 積算時間 (時)	14.00 161.30	一部制限あり 屋外活動合計 1 時間	
936	郡山市	御館小学校下 枝分校	積算線量 (μSv) 積算時間 (時)	15.00 136.42	一部制限あり 屋外活動合計 1 時間	
937	郡山市	御代田小学校	積算線量 (μSv) 積算時間 (時)	17.00 154.05	屋外活動一部実施 屋外活動時間 4 時間	
938	郡山市	行徳小学校	積算線量 (μSv) 積算時間 (時)	14.00 154.35	屋外活動一部制限 7/25、7/26線量計故障のため 測定できず 路上部活動1時間	
939	郡山市	行徳第二小学校	積算線量 (μSv) 積算時間 (時)	17.00 176.40	すべて制限あり 測定者の屋外活動合計1時間 15分	
940	郡山市	行徳小学校	積算線量 (μSv) 積算時間 (時)	18.00 141.10	一部制限あり 野外活動合計 1時間10分	
941	郡山市	高瀬小学校	積算線量 (μSv) 積算時間 (時)	11.00 141.32	屋外活動制限 1 時間 測定者の屋外活動時間 4 0 分	
942	郡山市	高倉小学校	積算線量 (μSv) 積算時間 (時)	22.00 164.50	屋外活動日1時間制限 屋外活動1時間10分	
943	郡山市	高野小学校	積算線量 (μSv) 積算時間 (時)	16.00 156.33	全て制限あり 屋外活動時間なし	
944	郡山市	根木屋小学校	積算線量 (μSv) 積算時間 (時)	19.00 148.00	一部制限あり 屋外活動合計 8 時間 4 0 分	
945	郡山市	桜小学校	積算線量 (μSv) 積算時間 (時)	31.00 136.40	屋外活動制限あり 屋外活動実施状況なし	
946	郡山市	三丁目小学校	積算線量 (μSv) 積算時間 (時)	21.00 152.55	制限なし 屋外活動 2 時間	
947	郡山市	三和小学校	積算線量 (μSv) 積算時間 (時)	12.00 148.30	屋外活動なし	
948	郡山市	柴宮小学校	積算線量 (μSv) 積算時間 (時)	13.00 167.55	一部制限あり 測定者の屋外活動実績なし	
949	郡山市	守山小学校	積算線量 (μSv) 積算時間 (時)	15.00 153.40	屋外活動一部実施 屋外活動合計1時間35分	
950	郡山市	小原田小学校	積算線量 (μSv) 積算時間 (時)	15.00 145.00	屋外活動制限有り 屋外活動時間 0 時間	
951	郡山市	小山田小学校	積算線量 (μSv) 積算時間 (時)	13.00 145.50	一部制限あり 屋外活動 1 時間 1 1 分	
952	郡山市	小泉小学校	積算線量 (μSv) 積算時間 (時)	11.00 143.15	一部制限あり 測定者の屋外活動実績なし	
953	郡山市	上伊豆島小学校	積算線量 (μSv) 積算時間 (時)	14.00 152.30	一部制限あり 屋外活動なし	
954	郡山市	赤木小学校	積算線量 (μSv) 積算時間 (時)	19.00 152.30	一部制限あり 屋外活動合計 8 時間	
955	郡山市	多田野小学校	積算線量 (μSv) 積算時間 (時)	11.00 156.40	一部制限あり 屋外活動合計 7 時間	
956	郡山市	多田野小学校 堀口分校	積算線量 (μSv) 積算時間 (時)	17.00 146.40	一部制限あり 屋外活動合計4時間	
957	郡山市	大成小学校	積算線量 (μSv) 積算時間 (時)	8.00 139.20	一部制限あり 屋外活動なし	
958	郡山市	大槻小学校	積算線量 (μSv) 積算時間 (時)	9.00 135.35	7/7(火)測定器を セッティングしたため 屋外活動一部実施 屋外活動合計4時間50分	
959	郡山市	太田小学校	積算線量 (μSv) 積算時間 (時)	16.00 149.15	1日3時間に制限 屋外活動時間合計 6 時間 3 0 分	
960	郡山市	大島小学校	積算線量 (μSv) 積算時間 (時)	20.00 150.50	屋外活動一部実施 屋外活動合計 3 時間 4 5 分	

番号	市町村名	学校名	項目	合計線量		備考 ・各学校の屋外活動制限状況 ・測定者の屋外活動実績
				精算線量(μSv/時間)	精算時間(時間)	
1121	猪苗代町	翁島小学校	精算線量(μSv)	8	15時間45分 総合学習等屋外活動(制限なし)	
1122	猪苗代町	吾妻小学校	精算線量(μSv)	22	15時間55分 鼓笛練習等屋外活動(制限なし)	
1123	猪苗代町	千里小学校	精算線量(μSv)	15	2時間35分 プール等屋外活動(制限なし)	
1124	猪苗代町	猪苗代小学校	精算線量(μSv)	11	5時間20分 プール等屋外活動(制限なし)	
1125	猪苗代町	長瀬小学校	精算線量(μSv)	15	10時間50分 運動会練習等屋外活動(制限なし)	
1126	猪苗代町	緑小学校	精算線量(μSv)	17	13時間30分 プール等屋外活動(制限なし)	
1127	喜多方市	姥堂小学校	精算線量(μSv)	7.00	屋外活動制限なし 屋外活動合計10時間45分	
1128	喜多方市	塩川小学校	精算線量(μSv)	12.00	屋外活動制限無し 屋外活動合計6時間40分	
1129	喜多方市	加納小学校	精算線量(μSv)	16.00	屋外活動制限無し 屋外活動合計11時間00分	
1130	喜多方市	関柴小学校	精算線量(μSv)	15.00	屋外活動制限無し 屋外活動合計18時間46分	
1131	喜多方市	駒形小学校	精算線量(μSv)	13.00	屋外活動制限無し 屋外活動合計16時間00分	
1132	喜多方市	熊倉小学校	精算線量(μSv)	15.00	屋外活動制限無し 屋外活動合計13時間00分	
1133	喜多方市	慶徳小学校	精算線量(μSv)	13.00	屋外活動制限無し 屋外活動合計9時間20分	
1134	喜多方市	松山小学校	精算線量(μSv)	19.00	屋外活動制限無し 屋外活動合計11時間30分	
1135	喜多方市	上三宮小学校	精算線量(μSv)	16.55	屋外活動制限無し 屋外活動合計6時間45分	
1136	喜多方市	喜多方一小学校	精算線量(μSv)	20.00	屋外活動制限なし 屋外活動合計29時間00分	
1137	喜多方市	喜多方二小中学校	精算線量(μSv)	18.00	屋外活動制限なし 屋外活動合計17時間30分	
1138	喜多方市	堂島小学校	精算線量(μSv)	16.26	屋外活動制限なし 屋外活動合計14時間45分	
1139	喜多方市	熱塩小学校	精算線量(μSv)	11.00	屋外活動制限無し 屋外活動合計21時間30分	
1140	喜多方市	豊川小学校	精算線量(μSv)	18.00	屋外活動制限なし 屋外活動合計13時間00分	
1141	喜多方市	喜多方三小学校	精算線量(μSv)	14.00	屋外活動制限なし 屋外活動合計23時間15分	
1142	喜多方市	高郷小学校	精算線量(μSv)	15.28	屋外活動制限無し 屋外活動合計21時間15分	
1143	喜多方市	山都小学校	精算線量(μSv)	14.00	屋外活動制限なし 屋外活動合計19時間40分	
1144	北塩原村	さくら小学校	精算線量(μSv)	13.00	制限なし 屋外活動時間11時間	
1145	北塩原村	裏磐梯小学校	精算線量(μSv)	20.00	屋外活動一部実施 屋外活動時間7時間30分	
1146	西会津町	奥川小学校	精算線量(μSv)	14.00	屋外活動一部実施 屋外活動合計16時間00分 7/1 プール等	
1147	西会津町	群岡小学校	精算線量(μSv)	9.00	屋外活動一部実施 屋外活動合計2時間 7/6水泳 7/7運動クラブ	
1148	西会津町	新郷小学校	精算線量(μSv)	14.00	屋外活動一部実施 屋外活動合計25時間40分 7/1 水泳練習等	
1149	西会津町	尾野本小学校	精算線量(μSv)	16.00	屋外活動一部実施 屋外活動合計7時間45分 7/4～7/19 プール	
1150	西会津町	野沢小学校	精算線量(μSv)	18.00	屋外活動一部実施 屋外活動合計12時間15分 7/4 水泳授業等	
1151	会津坂下町	金上小学校	精算線量(μSv)	15.00	制限なし	
1152	会津坂下町	広瀬小学校	精算線量(μSv)	18.00	制限なし	
1153	会津坂下町	坂下小学校	精算線量(μSv)	4.00	制限なし	
1154	会津坂下町	若宮小学校	精算線量(μSv)	22.00	制限なし	
1155	湯川村	笈川小学校	精算線量(μSv)	16.00	屋外活動一部制限あり 屋外活動12時間30分	
1156	湯川村	勝常小学校	精算線量(μSv)	22.00	一部制限あり 屋外活動一部実施 屋外活動合計10時間15分	
1157	柳津町	西山小学校	精算線量(μSv)	18.00	制限なし	
1158	柳津町	柳津小学校	精算線量(μSv)	17.00	制限なし	
1159	会津美里町	高田小学校	精算線量(μSv)	12.00	制限なし 屋外活動合計30時間	
1160	会津美里町	新鶴小学校	精算線量(μSv)	17.00	制限なし 屋外活動合計9時間	

番号	市町村名	学校名	項目	合計線量		備考 ・各学校の屋外活動制限状況 ・測定者の屋外活動実績
				精算線量(μSv/時間)	精算時間(時間)	
1161	会津美里町	本郷一小学校	精算線量(μSv)	18.00	制限なし 屋外活動合計5時間	
1162	会津美里町	本郷二小中学校	精算線量(μSv)	13.00	制限なし 屋外活動合計9時間25分	
1163	会津美里町	宮川小学校	精算線量(μSv)	15.00	制限なし 屋外活動合計10時間25分	
1164	三島町	三島小学校	精算線量(μSv)	14.00	制限なし 屋外活動合計11時間00分	
1165	金山町	横田小学校	精算線量(μSv)	17	制限なし	
1166	金山町	金山小学校	精算線量(μSv)	10	制限なし	
1167	昭和村	昭和小学校	精算線量(μSv)	13.00	屋外制限無し 屋外活動合計20時間45分	
1168	南会津町	伊南小学校	精算線量(μSv)	17.00	制限なし 屋外活動合計12時間	
1169	南会津町	籠岩小学校	精算線量(μSv)	14.00	制限なし 屋外活動合計11時間	
1170	南会津町	荒海小学校	精算線量(μSv)	16.00	制限なし 屋外活動合計35時間	
1171	南会津町	針生小学校	精算線量(μSv)	13.00	制限なし 屋外活動合計8時間20分	
1172	南会津町	田島小学校	精算線量(μSv)	14.00	制限なし 屋外活動合計36時間30分	
1173	南会津町	田島第二小学校	精算線量(μSv)	11.00	制限なし 屋外活動合計13時間50分	
1174	南会津町	南会津立南郷第一小学校	精算線量(μSv)	16.00	制限なし 屋外活動合計15時間	
1175	南会津町	南郷第二小学校	精算線量(μSv)	18.00	制限なし 屋外活動合計25時間10分	
1176	南会津町	櫛沢小学校	精算線量(μSv)	11.00	制限なし 屋外活動合計22時間30分	
1177	下郷町	旭田小学校	精算線量(μSv)	14.00	屋内制限なし 屋外体育 13時間	
1178	下郷町	江川小学校	精算線量(μSv)	17	屋内制限なし 屋外体育・活動 15時間 尾瀬尾9/7 1日 6時間	
1179	下郷町	橘原小学校	精算線量(μSv)	14.00	屋内制限なし 屋外体育校外学習 14時間30分	
1180	檜枝岐村	檜枝岐小学校	精算線量(μSv)	13.00	制限なし 屋外活動合計1時間20分	
1181	只見町	只見小学校	精算線量(μSv)	12.00	制限なし 屋外活動12時間	
1182	只見町	朝日小学校	精算線量(μSv)	13.00	制限なし 屋外活動22時間	
1183	只見町	明和小学校	精算線量(μSv)	12.00	制限なし 屋外活動21時間	
1184	新地町	駒ヶ嶺小学校	精算線量(μSv)	16.00	制限なし	
1185	新地町	新地小学校	精算線量(μSv)	19.00	屋外活動全部制限	
1186	新地町	福田小学校	精算線量(μSv)	15.00	屋外活動全部制限	
1187	相馬市	磯部小学校	精算線量(μSv)	16.00	屋外活動一部実施 屋外活動時間1時間15分 7/1 プール等	
1188	相馬市	桜丘小学校	精算線量(μSv)	16.00	一部制限あり 屋外活動実績なし 5時間35分	
1189	相馬市	山上小学校	精算線量(μSv)	14.00	一部制限あり 屋外活動合計2時間	
1190	相馬市	大野小学校	精算線量(μSv)	15.00	一部制限あり 屋外活動合計2時間	
1191	相馬市	中村第一小学校	精算線量(μSv)	21.00	一部制限あり 屋外活動実績なし	
1192	相馬市	中村第二小学校	精算線量(μSv)	12.00	一部制限あり 屋外活動合計13時間30分	
1193	相馬市	日立木小学校	精算線量(μSv)	19.00	一部制限あり 屋外活動合計16時間30分	
1194	相馬市	八幡小学校	精算線量(μSv)	11.00	一部制限あり 屋外活動0.25時間	
1195	相馬市	飯豊小学校	精算線量(μSv)	20.00	一部制限あり 屋外活動3時間	
1196	南相馬市	鹿島小学校	精算線量(μSv)	12.00	屋外活動一部実施 屋外活動合計1時間10分	
1197	南相馬市	上真野小学校	精算線量(μSv)	14.00	屋外活動一部実施 屋外活動実績なし	
1198	南相馬市	真野小学校	精算線量(μSv)	20.00	屋外活動一部実施 屋外活動合計2時間	
1199	南相馬市	石神第一小学校	精算線量(μSv)	21.00	屋外活動一部実施 屋外活動合計4時間10分	
1200	南相馬市	八沢小学校	精算線量(μSv)	20.00	屋外活動一部実施 屋外活動合計1時間30分	

番号	市町村名	学校名	項目	合計線量		備考
				積算線量平均 (μ Sv/時間)	積算時間(時)	
1281	福島市	西信中学校	積算線量(μ Sv) 積算時間(時)	15.00 184:10	一部制限あり 測定者の屋外活動実施なし	
1282	福島市	大島中学校	積算線量(μ Sv) 積算時間(時)	15.00 188:50	一部制限あり 屋外活動合計4時間10分	
1283	福島市	福島第三中学校	積算線量(μ Sv) 積算時間(時)	19.00 194:00	一部制限あり 測定者の屋外活動実績なし	
1284	福島市	福島第四中学校	積算線量(μ Sv) 積算時間(時)	23.00 182:30	一部制限あり 屋外活動合計2時間30分	
1285	福島市	蓬萊中学校	積算線量(μ Sv) 積算時間(時)	24.00 185:21	一部制限あり 屋外活動合計8時間30分	
1286	福島市	北信中学校	積算線量(μ Sv) 積算時間(時)	20 189:59	制限なし 屋外活動合計10時間	
1287	福島市	茂庭中学校	積算線量(μ Sv) 積算時間(時)	12.00 187:20	制限なし 屋外活動合計20分	
1288	福島市	野田中学校	積算線量(μ Sv) 積算時間(時)	13.00 182:30	一部制限あり 測定者の屋外活動実績なし	
1289	福島市	立子山中学校	積算線量(μ Sv) 積算時間(時)	36.00 192:00	一部制限あり 屋外活動合計29時間	
1290	福島市	飯野中学校	積算線量(μ Sv) 積算時間(時)	50.00 199:00	一部制限あり 測定者の屋外活動実績なし	
1291	福島市	私立校の聖母学院中学校	積算線量(μ Sv) 積算時間(時)	12 198:20	一部制限あり 測定者の屋外活動実績なし	
1292	川俣町	山木屋中学校	積算線量(μ Sv) 積算時間(時)	51.00 204:20	制限なし 屋外活動合計33時間40分 川俣小で開校	
1293	川俣町	川俣中学校	積算線量(μ Sv) 積算時間(時)	23.00 184:25	制限なし 屋外活動合計11時間20分	
1294	飯舘村	飯舘中学校	積算線量(μ Sv) 積算時間(時)	16.00 166:35	全て制限あり 川俣高校で開校	
1295	桑折町	醸芳中学校	積算線量(μ Sv) 積算時間(時)	20.00 175:00	制限なし 屋外活動合計6時間	
1296	伊達市	伊達中学校	積算線量(μ Sv) 積算時間(時)	20.00 192:40	一部制限あり 屋外活動合計15時間30分	
1297	伊達市	月館中学校	積算線量(μ Sv) 積算時間(時)	16.00 206:40	一部制限あり 屋外活動合計3時間00分	
1298	伊達市	松陽中学校	積算線量(μ Sv) 積算時間(時)	14.00 137:50	一部制限あり 屋外活動合計1時間30分	
1299	伊達市	桃陵中学校	積算線量(μ Sv) 積算時間(時)	21.00 198:35	一部制限あり 測定者の屋外活動実績なし	
1300	伊達市	梁川中学校	積算線量(μ Sv) 積算時間(時)	20.00 194:00	制限なし 測定者の屋外活動実績なし	
1301	伊達市	雲山中学校	積算線量(μ Sv) 積算時間(時)	24.00 190:30	一部制限あり 屋外活動合計9時間30分	
1302	国見町	東北中学校	積算線量(μ Sv) 積算時間(時)	11.00 180:30	一部制限あり 屋外活動合計17時間	
1303	二本松市	安達中学校	積算線量(μ Sv) 積算時間(時)	18.00 180:30	一部制限あり 屋外活動合計1時間30分	
1304	二本松市	岩代中学校	積算線量(μ Sv) 積算時間(時)	18.00 193:35	一部制限あり 屋外活動合計4時間00分	
1305	二本松市	東和中学校	積算線量(μ Sv) 積算時間(時)	32.00 224:25	一部制限あり 屋外活動合計14時間30分	
1306	二本松市	二本松第一中学校	積算線量(μ Sv) 積算時間(時)	29.00 185:30	一部制限あり 屋外活動合計29時間00分	
1307	二本松市	二本松第三中学校	積算線量(μ Sv) 積算時間(時)	27.00 213:00	一部制限あり 屋外活動合計8時間00分	
1308	大玉村	大玉中学校	積算線量(μ Sv) 積算時間(時)	18.00 190:20	一部制限あり 屋外活動合計13時間30分	
1309	本宮市	本宮第一中学校	積算線量(μ Sv) 積算時間(時)	49 238:20	一部制限あり 屋外活動合計26時間	
1310	本宮市	本宮第二中学校	積算線量(μ Sv) 積算時間(時)	35.00 201:25	一部制限あり 測定者の屋外活動実績なし	
1311	本宮市	白沢中学校	積算線量(μ Sv) 積算時間(時)	36 190:09	一部制限あり 屋外活動合計72時間	
1312	郡山市	蓬瀬中学校	積算線量(μ Sv) 積算時間(時)	19.00 190:00	一部制限あり 屋外活動合計42時間	
1313	郡山市	安積第二中学校	積算線量(μ Sv) 積算時間(時)	20.00 223:15	屋外活動一部実施 屋外活動合計37時間45分	
1314	郡山市	安積中学校	積算線量(μ Sv) 積算時間(時)	29 173:50	屋外活動一部実施 屋外活動合計12時間	
1315	郡山市	喜久田中学校	積算線量(μ Sv) 積算時間(時)	66 184:47	屋外活動制限3時間 バスケットボール部開校のため外での活動は特になし	
1316	郡山市	宮城中学校	積算線量(μ Sv) 積算時間(時)	21 192:07	一部制限あり 屋外活動合計4.5時間	
1317	郡山市	郡山第五中学校	積算線量(μ Sv) 積算時間(時)	20 199:00	屋外活動一部実施 屋外活動合計15時間30分	
1318	郡山市	郡山第四中学校	積算線量(μ Sv) 積算時間(時)	18 206:30	屋外活動一部制限 測定者の屋外活動なし	
1319	郡山市	郡山第七中学校	積算線量(μ Sv) 積算時間(時)	16.00 166:50	屋外活動一部実施 屋外活動合計18時間	
1320	郡山市	郡山第六中学校	積算線量(μ Sv) 積算時間(時)	22.00 195:30	屋外活動一部制限あり 屋外活動なし	

番号	市町村名	学校名	項目	合計線量		備考
				積算線量平均 (μ Sv/時間)	積算時間(時)	
1321	郡山市	湖南中学校	積算線量(μ Sv) 積算時間(時)	17 212:05	一部制限あり 屋外活動時間2時間45分	
1322	郡山市	御館中学校	積算線量(μ Sv) 積算時間(時)	14.00 198:40	一部制限あり 屋外活動合計時間9時間	
1323	郡山市	行健中学校	積算線量(μ Sv) 積算時間(時)	16.00 148:45	屋外活動一部実施 屋外活動合計32時間30分	
1324	郡山市	高瀬中学校	積算線量(μ Sv) 積算時間(時)	21.00 184:05	一部制限あり 屋外活動合計27時間	
1325	郡山市	三穂田中学校	積算線量(μ Sv) 積算時間(時)	20 191:07	屋外活動一部実施 屋外活動合計30時間30分	
1326	郡山市	守山中学校	積算線量(μ Sv) 積算時間(時)	24.00 193:30	一部制限あり 屋外活動合計59時間	
1327	郡山市	小原田中学校	積算線量(μ Sv) 積算時間(時)	17.00 176:30	一部制限あり 屋外活動時間1時間	
1328	郡山市	西田中学校	積算線量(μ Sv) 積算時間(時)	18.00 192:37	一部制限あり 屋外活動合計6.5時間	
1329	郡山市	大瀬中学校	積算線量(μ Sv) 積算時間(時)	33.00 194:10	一部制限あり 野外活動合計28時間	
1330	郡山市	二瀬中学校	積算線量(μ Sv) 積算時間(時)	14.00 198:35	屋外活動一部実施 屋外活動合計15時間30分	
1331	郡山市	日和田中学校	積算線量(μ Sv) 積算時間(時)	33.00 186:55	一部制限あり 屋外活動合計27.5時間	
1332	郡山市	熱海中学校	積算線量(μ Sv) 積算時間(時)	21.00 197:00	一部制限あり 屋外活動合計30時間	
1333	郡山市	富田中学校	積算線量(μ Sv) 積算時間(時)	20 169:45	屋外活動制限あり 屋外活動合計6時間	
1334	郡山市	片平中学校	積算線量(μ Sv) 積算時間(時)	22.00 187:27	1日3時間以内 内部活動19時間 学習旅行6時間	
1335	郡山市	緑ヶ丘中学校	積算線量(μ Sv) 積算時間(時)	18.00 193:54	屋外活動一部実施 屋外活動合計18時間35分	
1336	郡山市	明健中学校	積算線量(μ Sv) 積算時間(時)	26 198:40	屋外活動一部実施 屋外活動合計68時間50分	
1337	郡山市	私立郡山ザベリヤ学園中学校	積算線量(μ Sv) 積算時間(時)	19 195:45	全て制限あり	
1338	川内村	川内中学校	積算線量(μ Sv) 積算時間(時)	24.00 192:00	屋外活動を制限(体育は体育館利用) 測定者の屋外活動は、6/27校外学習のみ	
1339	須賀川市	稲田中学校	積算線量(μ Sv) 積算時間(時)	24 205:35	屋外活動制限なし 屋外活動合計18時間30分	
1340	須賀川市	岩瀬中学校	積算線量(μ Sv) 積算時間(時)	35 196:45	一部制限あり 屋外活動合計26時間10分	
1341	須賀川市	小塩江中学校	積算線量(μ Sv) 積算時間(時)	21 195:45	屋外活動制限なし 屋外活動合計2時間	
1342	須賀川市	仁井田中学校	積算線量(μ Sv) 積算時間(時)	32 193:15	屋外活動制限なし 屋外活動合計23時間30分	
1343	須賀川市	西袋中学校	積算線量(μ Sv) 積算時間(時)	31 207:10	屋外活動一部制限あり 屋外活動合計22時間30分	
1344	須賀川市	大東中学校	積算線量(μ Sv) 積算時間(時)	16 193:25	屋外活動制限なし 屋外活動合計31時間40分	
1345	須賀川市	第一中学校	積算線量(μ Sv) 積算時間(時)	16 185:30	屋外活動規制なし 屋外活動合計18時間30分	
1346	須賀川市	第三中学校	積算線量(μ Sv) 積算時間(時)	18 167:00	屋外活動一部制限あり 屋外活動合計58時間	
1347	須賀川市	第二中学校	積算線量(μ Sv) 積算時間(時)	13 160:45	制限なし 屋外活動合計時間58時間50分	
1348	須賀川市	長沼中学校	積算線量(μ Sv) 積算時間(時)	26 195:40	屋外活動一部制限あり 屋外活動合計60時間0分	
1349	岩瀬郡藤石町	鏡石中学校	積算線量(μ Sv) 積算時間(時)	11 165:45	一部制限あり 屋外活動合計14時間15分	
1350	岩瀬郡天栄町	天栄中学校	積算線量(μ Sv) 積算時間(時)	29.00 175:20	一部制限あり 屋外活動合計4時間	
1351	岩瀬郡天栄町	湯本中学校	積算線量(μ Sv) 積算時間(時)	12.00 156:45	屋外活動制限なし 測定者の屋外活動実績30時間	
1352	石川郡石川町	石川中学校	積算線量(μ Sv) 積算時間(時)	15.00 213:35	屋外活動合計38時間	
1353	石川郡石川町	沢田中学校	積算線量(μ Sv) 積算時間(時)	16.00 190:40	雨天時以外は屋外活動を実施 屋外活動合計41時間20分	
1354	石川郡石川町	私立石川養正中学校	積算線量(μ Sv) 積算時間(時)	18 181:00	制限なし 測定者の屋外活動実績なし	
1355	石川郡五川町	須釜中学校	積算線量(μ Sv) 積算時間(時)	22.00 198:00	屋外活動合計58時間30分	
1356	石川郡五川町	泉中学校	積算線量(μ Sv) 積算時間(時)	18.00 169:25	屋外活動合計32時間00分	
1357	石川郡平田町	小平中学校	積算線量(μ Sv) 積算時間(時)	19.00 201:45	屋外活動制限なし 屋外活動合計58時間30分	
1358	石川郡平田町	蓬田中学校	積算線量(μ Sv) 積算時間(時)	11.00 173:58	屋外活動制限なし 屋外活動合計4時間00分	
1359	石川郡浅川町	浅川中学校	積算線量(μ Sv) 積算時間(時)	14.00 201:39	屋外活動制限なし 屋外活動合計46時間20分	
1360	石川郡古殿町	古殿中学校	積算線量(μ Sv) 積算時間(時)	14.00 197:15	一部活動制限有り 7月の活動時間6時間	

番号	市町村名	学校名	項目	合計線量		備考 ・各学校の屋外活動制限状況 ・測定者の屋外活動実績
				積算線量平均 (μSv/時間)	積算時間(時)	
1361	甲府郡三春町	岩江中学校	積算線量(μSv) 積算時間(時)	19.00 186:51	一部制限あり 屋外活動合計3時間2分	
1362	甲府郡三春町	桜中学校	積算線量(μSv) 積算時間(時)	25.00 177:10	制限なし 屋外活動合計1時間	
1363	甲府郡三春町	三春中学校	積算線量(μSv) 積算時間(時)	19.00 200:15	制限なし 屋外活動合計9時間	
1364	甲府郡三春町	沢石中学校	積算線量(μSv) 積算時間(時)	18.00 173:51	一部制限あり 屋外活動合計7時間30分	
1365	甲府郡三春町	栗田中学校	積算線量(μSv) 積算時間(時)	24.00 200:05	屋外活動制限なし 屋外活動合計32時間55分	
1366	甲府郡小野町	小野中学校	積算線量(μSv) 積算時間(時)	20.00 198:35	制限なし 屋外活動合計25時間	
1367	甲府郡小野町	浮金中学校	積算線量(μSv) 積算時間(時)	20.00 201:00	制限なし	
1368	田村市	移中学校	積算線量(μSv) 積算時間(時)	34.00 209:40	屋外活動一部実施 屋外活動合計31時間10分	
1369	田村市	常葉中学校	積算線量(μSv) 積算時間(時)	15 167:30	一部制限あり 屋外活動1時間50分0分	
1370	田村市	船引中学校	積算線量(μSv) 積算時間(時)	24 190:30	部活動2時間以内に制限 屋外活動実績1時間	
1371	田村市	船引南中学校	積算線量(μSv) 積算時間(時)	10 157:10	屋外活動制限なし	
1372	田村市	大越中学校	積算線量(μSv) 積算時間(時)	20 172:00	屋外活動の制限なし 屋外活動合計6時間	
1373	田村市	滝根中学校	積算線量(μSv) 積算時間(時)	14 201:45	屋外活動一部実施 屋外活動合計8時間10分	
1374	田村市	都路中学校	積算線量(μSv) 積算時間(時)	0.7 192:20	一部制限あり (外での活動2時間半) 屋外活動合計1時間20分	
1375	白河市	五箇中学校	積算線量(μSv) 積算時間(時)	19 197:00	一部制限あり 屋外活動合計28時間	
1376	白河市	大信中学校	積算線量(μSv) 積算時間(時)	21 198:50	制限なし 屋外活動合計2時間30分	
1377	白河市	東中学校	積算線量(μSv) 積算時間(時)	15 155:35	一部制限あり 測定者の屋外活動実績なし	
1378	白河市	東北中学校	積算線量(μSv) 積算時間(時)	24 192:15	一部制限あり 屋外活動合計25時間15分	
1379	白河市	白河第二中学校	積算線量(μSv) 積算時間(時)	24 222:30	制限なし 屋外活動合計10時間	
1380	白河市	白河中央中学校	積算線量(μSv) 積算時間(時)	21 199:05	制限なし 屋外活動合計25時間30分	
1381	白河市	表郷中学校	積算線量(μSv) 積算時間(時)	11 183:58	制限なし 屋外活動合計10時間	
1382	白河市	白河南中学校	積算線量(μSv) 積算時間(時)	24 198:30	一部制限あり 屋外活動合計19時間	
1383	西郷村	西郷第一中学校	積算線量(μSv) 積算時間(時)	23.00 209:55	一部制限あり 屋外活動合計8時間	
1384	西郷村	西郷第二中学校	積算線量(μSv) 積算時間(時)	25.00 207:30	一部制限あり 屋外活動合計7時間30分	
1385	西郷村	川谷中学校	積算線量(μSv) 積算時間(時)	17.00 190:20	一部制限あり 屋外活動合計9時間	
1386	中島村	中島中学校	積算線量(μSv) 積算時間(時)	15.00 190:50	測定者の屋外活動実績 8時間50分	
1387	矢吹町	矢吹中学校	積算線量(μSv) 積算時間(時)	21.00 184:29	屋外活動一部実施	
1388	泉崎村	泉崎中学校	積算線量(μSv) 積算時間(時)	15.00 181:50	屋外活動制限なし 屋外活動合計10時間	
1389	棚倉町	棚倉中学校	積算線量(μSv) 積算時間(時)	17 191:30	一部制限あり 屋外活動合計9時間	
1390	埴町	埴中学校	積算線量(μSv) 積算時間(時)	15.00 138:00	活動制限なし	
1391	矢祭町	矢祭中学校	積算線量(μSv) 積算時間(時)	22.00 264:15	屋外活動制限なし 屋外活動合計23時間	
1392	鮫川村	鮫川中学校	積算線量(μSv) 積算時間(時)	17.00 179:30	屋外活動合計時間24時間30分	
1393	会津若松市	一箕中学校	積算線量(μSv) 積算時間(時)	17.00 185:25	制限なし	
1394	会津若松市	河東中学校	積算線量(μSv) 積算時間(時)	16.00 187:10	制限なし	
1395	会津若松市	大戸中学校	積算線量(μSv) 積算時間(時)	16.00 180:50	制限なし	
1396	会津若松市	若松一中学校	積算線量(μSv) 積算時間(時)	17.00 182:00	制限なし	
1397	会津若松市	若松五中学校	積算線量(μSv) 積算時間(時)	24.00 230:00	制限なし	
1398	会津若松市	若松三中学校	積算線量(μSv) 積算時間(時)	19.00 206:30	制限なし	
1399	会津若松市	若松四中学校	積算線量(μSv) 積算時間(時)	14.00 201:00	制限なし	
1400	会津若松市	若松二中	積算線量(μSv) 積算時間(時)	12.00 197:10	制限なし	

番号	市町村名	学校名	項目	合計線量		備考 ・各学校の屋外活動制限状況 ・測定者の屋外活動実績
				積算線量平均 (μSv/時間)	積算時間(時)	
1401	会津若松市	若松六中	積算線量(μSv) 積算時間(時)	15.00 245:30	制限なし	
1402	会津若松市	北会津中	積算線量(μSv) 積算時間(時)	16.00 203:50	制限なし	
1403	会津若松市	湊中	積算線量(μSv) 積算時間(時)	19.00 204:45	制限なし	
1404	会津若松市	会津学農中	積算線量(μSv) 積算時間(時)	16 170:00	制限なし	
1405	会津若松市	私立会津若松ザベリイ学園中学校	積算線量(μSv) 積算時間(時)	17 175:00	制限なし 屋外活動実績なし	
1406	大熊町	大熊中学校	積算線量(μSv) 積算時間(時)	16.00 161:50	屋外活動一部実施 屋外活動合計5時間40分	
1407	磐梯町	磐梯中学校	積算線量(μSv) 積算時間(時)	11.00 209:50	活動制限なし	
1408	猪苗代町	吾妻中学校	積算線量(μSv) 積算時間(時)	14 187:40	8時間30分 野球部活 等屋外活動(制限なし)	
1409	猪苗代町	猪苗代中学校	積算線量(μSv) 積算時間(時)	13 171:30	2時間0分0分 部活等 屋外活動(制限なし)	
1410	猪苗代町	東中学校	積算線量(μSv) 積算時間(時)	16 195:20	0時間20分 除草作業 屋外活動(制限なし)	
1411	喜多市	塩川中学校	積算線量(μSv) 積算時間(時)	21.00 199:55	屋外活動制限なし 屋外活動合計41時間00分	
1412	喜多市	会北中学校	積算線量(μSv) 積算時間(時)	16.00 189:31	屋外活動制限なし 屋外活動合計24時間00分	
1413	喜多市	高郷中学校	積算線量(μSv) 積算時間(時)	13.00 179:10	屋外活動実施制限なし 屋外活動合計25時間30分	
1414	喜多市	山都中学校	積算線量(μSv) 積算時間(時)	15.00 190:30	屋外活動制限なし 屋外活動合計41時間30分	
1415	喜多市	喜多方一中学校	積算線量(μSv) 積算時間(時)	17.00 200:00	屋外活動制限なし 屋外活動合計26時間00分	
1416	喜多市	喜多方三中学校	積算線量(μSv) 積算時間(時)	17.00 189:30	屋外活動制限なし 屋外活動合計12時間30分	
1417	喜多市	喜多方二中学校	積算線量(μSv) 積算時間(時)	18.00 207:15	屋外活動制限なし 屋外活動合計13時間00分	
1418	北塩原村	北塩原一中学校	積算線量(μSv) 積算時間(時)	18.00 183:45	制限なし	
1419	北塩原村	裏磐梯中学校	積算線量(μSv) 積算時間(時)	24.00 199:42	制限なし	
1420	西会津町	西会津中学校	積算線量(μSv) 積算時間(時)	20.00 189:50	屋外活動一部実施 屋外活動合計1時間00分 記録	
1421	会津坂下町	坂下一中学校	積算線量(μSv) 積算時間(時)	41.00 199:00	制限なし	
1422	会津坂下町	坂下二中学校	積算線量(μSv) 積算時間(時)	19.00 212:45	制限なし	
1423	湯川村	湯川中学校	積算線量(μSv) 積算時間(時)	23.00 200:35	制限なし 屋外活動合計4時間15分	
1424	柳津町	西山中学校	積算線量(μSv) 積算時間(時)	13.00 136:10	7/14・25に総量計故障のため 計測記録なし	
1425	柳津町	柳津中学校	積算線量(μSv) 積算時間(時)	17.00 152:30	制限なし 屋外活動合計1時間2分	
1426	会津美里町	新鶴中学校	積算線量(μSv) 積算時間(時)	15.00 193:25	制限なし 屋外活動合計14時間	
1427	会津美里町	本郷中学校	積算線量(μSv) 積算時間(時)	18.00 207:20	制限なし 屋外活動合計51時間	
1428	会津美里町	高田中学校	積算線量(μSv) 積算時間(時)	20.00 178:00	制限なし 屋外活動合計29時間	
1429	三島町	三島中学校	積算線量(μSv) 積算時間(時)	14.00 170:00	制限なし 屋外活動合計4時間40分	
1430	金山町	金山中学校	積算線量(μSv) 積算時間(時)	15 164:00	制限なし	
1431	昭和村	昭和中学校	積算線量(μSv) 積算時間(時)	34.00 191:50	野外活動制限なし	
1432	南会津町	伊南中学校	積算線量(μSv) 積算時間(時)	18.00 192:14	制限なし 屋外活動合計5時間30分	
1433	南会津町	館岩中学校	積算線量(μSv) 積算時間(時)	15.00 180:10	制限なし 屋外活動合計27時間35分	
1434	南会津町	荒海中学校	積算線量(μSv) 積算時間(時)	14.00 190:55	制限なし 屋外活動合計6時間	
1435	南会津町	田島中学校	積算線量(μSv) 積算時間(時)	17.00 200:00	制限なし 屋外活動合計3時間	
1436	南会津町	南郷中学校	積算線量(μSv) 積算時間(時)	14.00 182:00	制限なし 屋外活動合計1時間	
1437	南会津町	楡沢中学校	積算線量(μSv) 積算時間(時)	12.00 180:45	制限なし 屋外活動合計9時間	
1438	下郷町	下郷中学校	積算線量(μSv) 積算時間(時)	16 193:40	屋内制限なし 屋外活動なし	
1439	檜枝岐村	檜枝岐中学校	積算線量(μSv) 積算時間(時)	13.00 171:20	制限なし 屋外活動合計22時間30分	
1440	只見町	只見中学校	積算線量(μSv) 積算時間(時)	13.00 194:40	制限なし 屋外活動10時間	

番号	市町村名	学校名	項目	合計線量		備考
				積算線量平均(μSv/時間)	測定者の屋外活動実績	
1441	新地町	尚英中学校	積算線量(μSv) 積算時間(時)	13.00 135:40	13.00 0.1	屋外活動通常実施 屋外活動合計23時間30分
1442	相馬市	磯部中学校	積算線量(μSv) 積算時間(時)	24.00 280:30	0.09	一部制限あり 屋外活動合計 3 0 時間
1443	相馬市	向陽中学校	積算線量(μSv) 積算時間(時)	20.00 204:45	0.1	一部制限あり 屋外活動 実績なし
1444	相馬市	中村第一中学校	積算線量(μSv) 積算時間(時)	17.00 197:00	0.09	一部制限あり 屋外活動合計 1 5 時間
1445	相馬市	中村第二中学校	積算線量(μSv) 積算時間(時)	16.00 184:00	0.09	制限なし 屋外活動 実績なし
1446	南相馬市	原町第一中学校	積算線量(μSv) 積算時間(時)	27.00 172:50	0.2	屋外活動一部実施 屋外活動実績なし
1447	南相馬市	鹿島中学校	積算線量(μSv) 積算時間(時)	21.00 190:00	0.1	屋外活動一部実施 屋外活動実績なし
1448	いわき市	井永中学校	積算線量(μSv) 積算時間(時)	18.00 201:15	0.09	屋外活動制限なし 屋外活動時間合計22時間10分
1449	いわき市	楠壳中学校	積算線量(μSv) 積算時間(時)	22.00 195:45	0.1	屋外活動なし
1450	いわき市	貝泊中学校	積算線量(μSv) 積算時間(時)	13.00 173:35	0.07	制限なし 屋外活動合計10時間 4 5 分
1451	いわき市	久之浜中学校	積算線量(μSv) 積算時間(時)	16.00 191:50	0.08	一部活動(ソフトテニス)で 屋外で 3 2 時間 (中央台北中内)
1452	いわき市	玉川中学校	積算線量(μSv) 積算時間(時)	20.00 190:10	0.1	一部制限あり 屋外活動合計 1 4 時間
1453	いわき市	錦中学校	積算線量(μSv) 積算時間(時)	21.00 161:51	0.1	すべて制限あり
1454	いわき市	好間中学校	積算線量(μSv) 積算時間(時)	17.00 210:05	0.08	制限なし
1455	いわき市	江名中学校	積算線量(μSv) 積算時間(時)	15.00 175:59	0.09	制限なし 屋外活動時間3時間
1456	いわき市	差塩中学校	積算線量(μSv) 積算時間(時)	14.00 170:30	0.08	一部制限あり
1457	いわき市	三阪中学校	積算線量(μSv) 積算時間(時)	18.00 202:20	0.09	制限なし
1458	いわき市	三和中学校	積算線量(μSv) 積算時間(時)	19.00 164:30	0.1	屋外活動 4 1 時間 4 0 分
1459	いわき市	四倉中学校	積算線量(μSv) 積算時間(時)	15.00 182:22	0.08	一部制限あり 屋外活動合計 0 時間
1460	いわき市	小川中学校	積算線量(μSv) 積算時間(時)	16.00 211:14	0.08	制限なし 屋外活動合計 1 8 時間
1461	いわき市	小日井中学校	積算線量(μSv) 積算時間(時)	16.00 172:30	0.09	制限なし 屋外活動合計 9 時間 0 2 分
1462	いわき市	小名浜第一中学校	積算線量(μSv) 積算時間(時)	18.00 206:48	0.09	活動制限なし
1463	いわき市	小名浜第二中学校	積算線量(μSv) 積算時間(時)	15.00 188:30	0.08	制限なし 屋外活動合計 1 0 時間
1464	いわき市	上遠野中学校	積算線量(μSv) 積算時間(時)	17.00 190:35	0.09	屋外活動は部活動 5 時間 3 0 分
1465	いわき市	植田中学校	積算線量(μSv) 積算時間(時)	22.00 213:36	0.1	屋外活動は、年間積算量を 1 mSv以内を予測して時間を 制限し実施している。 屋外活動合計65時間の0分
1466	いわき市	植田東中学校	積算線量(μSv) 積算時間(時)	16.00 195:26	0.08	屋外活動は制限せず実施して いる。屋外活動9 : 55 (部活動花壇の整備等)
1467	いわき市	石住中学校	積算線量(μSv) 積算時間(時)	16.00 169:17	0.09	屋外活動制限なし 屋外活動合計 1 時間
1468	いわき市	赤井中学校	積算線量(μSv) 積算時間(時)	18.00 201:45	0.09	制限なし
1469	いわき市	川前中学校	積算線量(μSv) 積算時間(時)	15.00 180:00	0.08	制限なし 屋外活動合計 2 時間 5 0 分
1470	いわき市	川部中学校	積算線量(μSv) 積算時間(時)	18.00 193:10	0.09	屋外活動 2 1 時間 1 5 分
1471	いわき市	泉中学校	積算線量(μSv) 積算時間(時)	11.00 165:00	0.07	屋外活動実施
1472	いわき市	華野中学校	積算線量(μSv) 積算時間(時)	18.00 192:05	0.09	制限なし
1473	いわき市	大野中学校	積算線量(μSv) 積算時間(時)	20.00 182:15	0.1	制限なし 屋外活動合計 (7 時間)
1474	いわき市	中央台南中学校	積算線量(μSv) 積算時間(時)	21.00 199:56	0.1	制限なし 屋外活動合計 31時間
1475	いわき市	中央台北中学校	積算線量(μSv) 積算時間(時)	19.00 212:42	0.09	屋外活動の制限なし 屋外活動合計 3 1 時間
1476	いわき市	田人中学校	積算線量(μSv) 積算時間(時)	19.00 195:30	0.1	制限なし 屋外活動合計57時間
1477	いわき市	湯本第一中学校	積算線量(μSv) 積算時間(時)	12.00 147:20	0.08	一部活動 活動時間合計9時間40分
1478	いわき市	湯本第三中学校	積算線量(μSv) 積算時間(時)	23.00 213:50	0.1	制限なし 屋外活動合計 5 0 時間
1479	いわき市	湯本第二中学校	積算線量(μSv) 積算時間(時)	31.00 193:30	0.2	屋外活動時間 5 時間
1480	いわき市	藤間中学校	積算線量(μSv) 積算時間(時)	21.00 192:33	0.1	屋外制限なし 屋外活動合計 3 7 時間 1 5 分

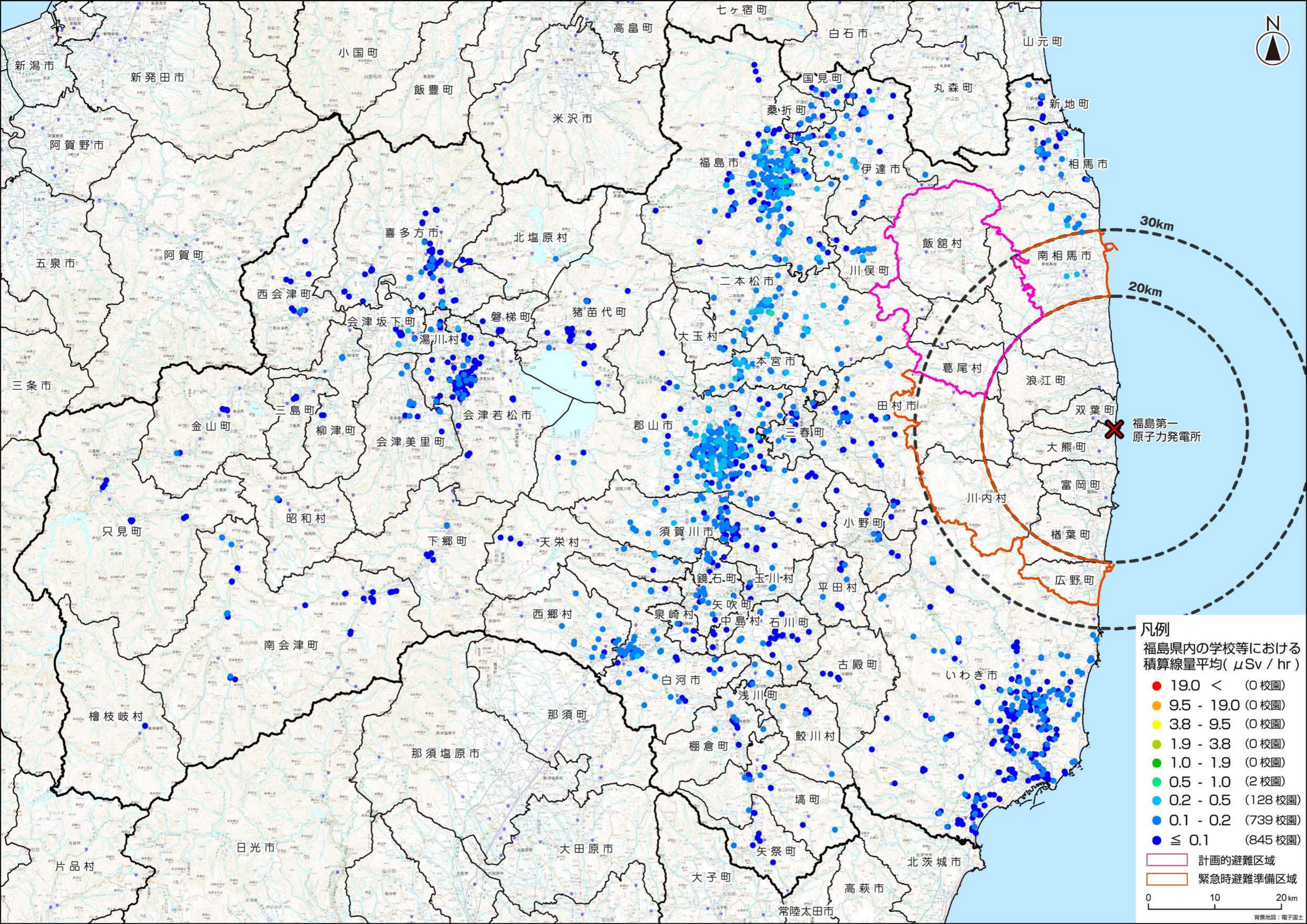
番号	市町村名	学校名	項目	合計線量		備考
				積算線量平均(μSv/時間)	測定者の屋外活動実績	
1481	いわき市	内郷第一中学校	積算線量(μSv) 積算時間(時)	15.00 185:31	0.08	制限なし 屋外活動合計 1 0 時間 4 5 分
1482	いわき市	内郷第三中学校	積算線量(μSv) 積算時間(時)	13.00 170:09	0.08	制限なし
1483	いわき市	内郷第二中学校	積算線量(μSv) 積算時間(時)	16.00 188:55	0.08	雨天時や風の舞うときは屋 外活動を実施していない。 測定者は主に部活動や体育 の授業のため、屋外で活動
1484	いわき市	入道野中学校	積算線量(μSv) 積算時間(時)	11.00 170:45	0.06	制限なし 屋外活動合計 0 時間
1485	いわき市	磐崎中学校	積算線量(μSv) 積算時間(時)	20.00 201:00	0.1	屋外活動実施 屋外活動合計 1 1 時間
1486	いわき市	平第一中学校	積算線量(μSv) 積算時間(時)	14.00 232:30	0.06	制限なし
1487	いわき市	平第三中学校	積算線量(μSv) 積算時間(時)	20.00 180:00	0.1	屋外活動一部実施 屋外活動合計30分
1488	いわき市	平第二中学校	積算線量(μSv) 積算時間(時)	20.00 200:50	0.1	屋外活動時間計49時間30分 雨天時屋外活動なし
1489	いわき市	豊間中学校	積算線量(μSv) 積算時間(時)	16.00 160:00	0.1	一部制限あり 屋外活動合計18時間
1490	いわき市	勿来第一中学校	積算線量(μSv) 積算時間(時)	14.00 220:45	0.06	屋外活動合計32時間30分
1491	いわき市	勿来第二中学校	積算線量(μSv) 積算時間(時)	16.00 193:45	0.08	制限なし
1492	いわき市	私立東日本国際大学附属昌平中学校	積算線量(μSv) 積算時間(時)	11.00 178:35	0.06	制限なし 屋外活動実績なし
1493	いわき市	私立磐城緑蔭中学校	積算線量(μSv) 積算時間(時)	15.00 179:12	0.08	一部制限あり 屋外活動合計7時間
1494	南相馬市	鹿島中学校内小高中学校	積算線量(μSv) 積算時間(時)	13.00 146:12	0.09	屋外活動一部実施 屋外活動実績なし
1495	福島市	福島高等学校	積算線量(μSv) 積算時間(時)	200:03 0.2	0.2	制限なし 屋外活動実績21時間
1496	福島市	福島商業高等学校	積算線量(μSv) 積算時間(時)	17.00 179:13	0.09	制限なし 屋外活動合計48時間53分
1497	福島市	福島西高校	積算線量(μSv) 積算時間(時)	16.00 143:30	0.1	制限なし
1498	福島市	福島東高等学校	積算線量(μSv) 積算時間(時)	29.00 200:00	0.1	制限なし 屋外活動合計 2 3 時間
1499	福島市	福島南高等学校	積算線量(μSv) 積算時間(時)	36.00 160:00	0.2	一部制限あり 測定者の屋外活動実績なし
1500	福島市	福島中央高等学校	積算線量(μSv) 積算時間(時)	15.00 124:30	0.1	制限なし 屋外活動合計0時間
1501	福島市	福島北高等学校	積算線量(μSv) 積算時間(時)	13.00 161:18	0.08	一部制限あり 測定者の屋外活動実績無し
1502	福島市	福島明成高等学校	積算線量(μSv) 積算時間(時)	35.00 180:00	0.2	制限なし 屋外活動合計19時間
1503	福島市	福島工業高校	積算線量(μSv) 積算時間(時)	22.00 163:17	0.1	制限なし 屋外活動合計58時間
1504	福島市	福島工業高等学校 定時制	積算線量(μSv) 積算時間(時)	11.00 122:10	0.09	制限なし 屋外活動合計7時間50分
1505	福島市	私立桜の聖母学院高等学校	積算線量(μSv) 積算時間(時)	20.00 153:20	0.1	一部制限あり 測定者の屋外活動実績なし
1506	福島市	私立松韻学園福島高等学校	積算線量(μSv) 積算時間(時)	14.00 180:00	0.08	制限なし 屋外活動実績なし
1507	富岡町	富岡高校(ゴルフ)	積算線量(μSv) 積算時間(時)	18.00 117:15	0.2	一部制限あり 屋外活動合計33時間30分 福島北高校で測定
1508	富岡町	富岡高校(サッカー)	積算線量(μSv) 積算時間(時)	82.00 189:00	0.4	一部制限あり 屋外活動合計58時間30分 福島北高校で測定
1509	南相馬市	小高商業高校	積算線量(μSv) 積算時間(時)	19.00 180:00	0.1	制限なし 測定者の屋外活動実績なし 福島商業高校で測定
1510	飯館村	相馬農業高等学校 飯館校	積算線量(μSv) 積算時間(時)	17.00 141:40	0.1	制限なし 屋外活動実施合計 9 時間 2 0 分 設置センサーで測定
1511	川俣町	川俣高等学校	積算線量(μSv) 積算時間(時)	20.00 156:00	0.1	制限なし 測定者の屋外活動実績なし
1512	伊達市	保原高校	積算線量(μSv) 積算時間(時)	18.00 134:45	0.1	一部制限あり 屋外活動合計 9 時間 0 0 分
1513	伊達市	保原高校定時制	積算線量(μSv) 積算時間(時)	19.00 107:30	0.2	教育課程上屋外活動なし
1514	伊達市	梁川高校	積算線量(μSv) 積算時間(時)	12.00 150:10	0.08	制限なし 測定者の屋外活動実績なし
1515	伊達市	私立聖光学院高等学校	積算線量(μSv) 積算時間(時)	7.00 110:50	0.06	一部制限あり 測定者の屋外活動実績なし
1516	二本松市	安達高等学校	積算線量(μSv) 積算時間(時)	54.00 194:45	0.3	制限なし 屋外活動合計 3 2 時間
1517	二本松市	安達東高等学校	積算線量(μSv) 積算時間(時)	54.00 159:25	0.3	制限なし 屋外活動合計53時間20分
1518	二本松市	二本松工業高校	積算線量(μSv) 積算時間(時)	23.00 143:20	0.2	制限なし 屋外活動合計3時間30分
1519	大熊町	双葉翔陽高校	積算線量(μSv) 積算時間(時)	24.00 170:00	0.1	制限なし 屋外活動合計 1 6 時 間 安達東高校で測定
1520	本宮市	本宮高等学校	積算線量(μSv) 積算時間(時)	25.00 183:30	0.1	一部制限あり 屋外活動合計1時間

番号	市町村名	学校名	項目	合計線量		備考 ・各学校の屋外活動制限状況 ・測定者の屋外活動実績
				積算線量平均 ($\mu\text{Sv}/\text{時間}$)	測定時間	
1521	郡山市	あさか開成高等学校	積算線量 (μSv) 積算時間 (時)	18 169:40		一部制限あり 屋外活動合計25分
1522	郡山市	安積高等学校	積算線量 (μSv) 積算時間 (時)	21 187:11		屋外活動制限なし 屋外活動時間 は記録なし
1523	郡山市	安積高等学校 御鏡校	積算線量 (μSv) 積算時間 (時)	13 174:00		制限なし 屋外活動なし
1524	郡山市	安積黎明高等学校	積算線量 (μSv) 積算時間 (時)	56 262:25		制限なし 屋外活動なし
1525	郡山市	郡山高等学校	積算線量 (μSv) 積算時間 (時)	24 186:23		屋外活動制限なし 測定者の屋外活動2時間
1526	郡山市	郡山商業高等学校	積算線量 (μSv) 積算時間 (時)	23 182:30		'制限なし'
1527	郡山市	郡山東高等学校	積算線量 (μSv) 積算時間 (時)	20 159:05		制限なし 屋外活動合計4時間30分
1528	郡山市	郡山北工業高等学校	積算線量 (μSv) 積算時間 (時)	67 230:00		測定者の屋外活動実績なし
1529	郡山市	湖南高等学校	積算線量 (μSv) 積算時間 (時)	12 123:03		制限なし
1530	郡山市	郡山萌世高等学校 (昼間主)	積算線量 (μSv) 積算時間 (時)	12 152:30		制限なし
1531	郡山市	郡山萌世高等学校 (夜間主)	積算線量 (μSv) 積算時間 (時)	12 152:30		制限なし
1532	郡山市	私立郡山女子 大学附属高等学校	積算線量 (μSv) 積算時間 (時)	21 219:35		一部制限あり 屋外活動実績なし
1533	郡山市	私立尚志高等学校	積算線量 (μSv) 積算時間 (時)	15 133:15		一部制限あり 測定者の屋外活動実績なし
1534	郡山市	私立帝京安積 高等学校	積算線量 (μSv) 積算時間 (時)	27 179:00		制限なし 屋外活動実績なし
1535	郡山市	私立日本大学 東北高等学校	積算線量 (μSv) 積算時間 (時)	15 210:14		制限なし 屋外活動実績なし
1536	須賀川市	須賀川桐陽 高等学校	積算線量 (μSv) 積算時間 (時)	17 163:10		体育科で独自に放射線量を 測定しているが、学校として は屋外活動に対して制限 を設けていない。
1537	須賀川市	須賀川高等学校	積算線量 (μSv) 積算時間 (時)	10 165:00		制限なし 測定者の屋外活動5時間
1538	須賀川市	清陵情報高等学校	積算線量 (μSv) 積算時間 (時)	17 176:00		制限なし
1539	須賀川市	長沼高等学校	積算線量 (μSv) 積算時間 (時)	20 131:48		制限なし
1540	岩瀬郡磐石町	岩瀬農業高等学校	積算線量 (μSv) 積算時間 (時)	9 149:44		制限なし 屋外活動合計25時間
1541	石川郡石川町	石川高等学校	積算線量 (μSv) 積算時間 (時)	9 140:00		制限なし
1542	石川郡石川町	私立学校法人 石川高等学校	積算線量 (μSv) 積算時間 (時)	15 200:30		制限なし 測定者の屋外活動実績なし
1543	石川郡平田町	小野高等学校 平田校	積算線量 (μSv) 積算時間 (時)	11 154:43		制限なし
1544	田村郡三春町	田村高等学校	積算線量 (μSv) 積算時間 (時)	37 294:30		制限なし 屋外活 動合計48.5時間
1545	田村郡小野町	小野高等学校	積算線量 (μSv) 積算時間 (時)	14 127:20		制限なし 屋外活動合計8時間
1546	田村町	船引高等学校	積算線量 (μSv) 積算時間 (時)	19 208:10		制限なし 屋外活動合計5.0時間
1547	白河市	白河旭高等学校	積算線量 (μSv) 積算時間 (時)	22 187:55		屋外活動一部実施 屋外活動合計12時間 7/15.6 運動会 7/12 野球の 応援
1548	白河市	白河高等学校	積算線量 (μSv) 積算時間 (時)	16 183:00		制限なし 屋外活動合計1 時間00分
1549	白河市	白河実業高等学校	積算線量 (μSv) 積算時間 (時)	15 163:12		制限なし 屋外活動(校内体育祭・中庭 の整備)14時間30分
1550	白河市	白河第二高等学校	積算線量 (μSv) 積算時間 (時)	6 108:45		夜間のため屋外活動なし
1551	矢吹町	光南高等学校	積算線量 (μSv) 積算時間 (時)	22 172:00		屋外活動一部制限あり
1552	棚倉町	修明高等学校	積算線量 (μSv) 積算時間 (時)	12 140:40		制限なし 屋外活動合計 35時間
1553	塙町	塙工業高等学校	積算線量 (μSv) 積算時間 (時)	18 163:20		制限なし 屋外活動21時間30分
1554	鮎川村	修明高等学校 鮎川校	積算線量 (μSv) 積算時間 (時)	18 161:50		制限なし 屋外活動時間合計9時間
1555	会津若松市	蕨高校	積算線量 (μSv) 積算時間 (時)	19 190:15		制限なし
1556	会津若松市	会津学鳳高校	積算線量 (μSv) 積算時間 (時)	12 170:25		制限なし 屋外活動なし
1557	会津若松市	会津工業高校	積算線量 (μSv) 積算時間 (時)	12 171:00		制限なし
1558	会津若松市	会津高校	積算線量 (μSv) 積算時間 (時)	13 194:06		制限なし
1559	会津若松市	会津第二高校	積算線量 (μSv) 積算時間 (時)	11 127:00		制限なし 屋外活動実績なし 測定者1日30分計5時間 校外に校外指導
1560	会津若松市	若松商業高校	積算線量 (μSv) 積算時間 (時)	13 181:29		制限なし 11月12日、野球大会のため、屋外活動一部実施。 15日：あいつ球場にて野球 全校応援

番号	市町村名	学校名	項目	合計線量		備考 ・各学校の屋外活動制限状況 ・測定者の屋外活動実績
				積算線量平均 ($\mu\text{Sv}/\text{時間}$)	測定時間	
1561	会津若松市	ザベリオ学園 高校	積算線量 (μSv) 積算時間 (時)	15 151:30		制限なし 測定者の屋外活動実績なし
1562	会津若松市	若松一高校	積算線量 (μSv) 積算時間 (時)	17 193:20		制限なし 測定者の屋外活動合計2時間
1563	会津若松市	仁爱高校	積算線量 (μSv) 積算時間 (時)	11 160:00		制限なし 屋外活動実績なし
1564	猪苗代町	猪苗代高校	積算線量 (μSv) 積算時間 (時)	16 175:30		制限なし
1565	富岡町	富岡高校	積算線量 (μSv) 積算時間 (時)	25 286:40		制限なし 猪苗代高校にて測定
1566	喜多方市	喜多方高校	積算線量 (μSv) 積算時間 (時)	11 162:30		制限なし 屋外活動合計0時間
1567	喜多方市	喜多方東高校	積算線量 (μSv) 積算時間 (時)	16 160:20		屋外活動制限状況(なし)
1568	喜多方市	耶麻農業高校	積算線量 (μSv) 積算時間 (時)	11 164:00		制限なし
1569	喜多方市	喜多方桐桜高校	積算線量 (μSv) 積算時間 (時)	9 134:00		生徒の屋外活動制限なし 測定者の屋外活 動なし
1570	西会津町	西会津高校	積算線量 (μSv) 積算時間 (時)	14 158:39		制限なし 屋外活動時間 合計2時間30分
1571	会津坂下町	会津農林高校	積算線量 (μSv) 積算時間 (時)	17 173:55		屋外活動 制限なし 屋外活動時間 2 6時間
1572	会津坂下町	坂下高校	積算線量 (μSv) 積算時間 (時)	14 143:57		屋外活動制限状況(なし) 屋外活動実績(球技大会 体育授業、部活動計9時間20 分)
1573	会津美里町	大沼高校	積算線量 (μSv) 積算時間 (時)	16 158:15		屋外活動総時間6時間50分
1574	金山町	川口高校	積算線量 (μSv) 積算時間 (時)	14 154:38		制限なし
1575	南会津町	粟田島高等 学校	積算線量 (μSv) 積算時間 (時)	11 163:45		屋外活動制限なし 測定者の屋外活動合計8時 間50分
1576	南会津町	南会津高等 学校	積算線量 (μSv) 積算時間 (時)	21 205:15		制限なし 屋外活動合計1時間30分
1577	只見町	只見高校	積算線量 (μSv) 積算時間 (時)	17 185:10		屋外活動制限なし 屋外活動合計2時間 4分
1578	新地町	新地高等学校	積算線量 (μSv) 積算時間 (時)	17 180:00		屋外活動一部実施 屋外活 動合計13.5時間(7月)
1579	相馬市	相馬高等学校	積算線量 (μSv) 積算時間 (時)	13 178:10		制限なし
1580	相馬市	相馬東 高等学校	積算線量 (μSv) 積算時間 (時)	15 160:00		制限なし 屋外活動合計時間15時間
1581	相馬市	相馬農業 高等学校	積算線量 (μSv) 積算時間 (時)	23 162:50		屋外活動制限なし 測定者 の活動実績は線量測定
1582	いわき市	いわき海星高 等学校	積算線量 (μSv) 積算時間 (時)	22 152:15		制限なし (小名浜高校内)
1583	いわき市	いわき光洋 高等学校	積算線量 (μSv) 積算時間 (時)	19 219:05		一部制限あり 屋外活動合計6時間30分
1584	いわき市	いわき総合高 等学校	積算線量 (μSv) 積算時間 (時)	13 146:40		制限なし
1585	いわき市	遠野高等学校	積算線量 (μSv) 積算時間 (時)	15 147:50		制限なし 屋外活動合計30分 26日、設備試作のため、 測定不能
1586	いわき市	好間高等学校	積算線量 (μSv) 積算時間 (時)	34 164:20		制限なし 屋外活動合計8時間 22日体育祭と一緒に入れた ため、数値が上がった
1587	いわき市	四倉高等学校	積算線量 (μSv) 積算時間 (時)	15 140:40		一部制限あり 測定者の体育授業は体育 館、屋外活動1時間(避難訓)
1588	いわき市	小名浜高等 学校	積算線量 (μSv) 積算時間 (時)	12 140:30		7/12~7/13球技大会 屋外活動合計12時間
1589	いわき市	湯本高等学校	積算線量 (μSv) 積算時間 (時)	22 202:45		制限なし 屋外活動時間 合計12時間 (いわき明星大学内で 授業実施)
1590	いわき市	磐城高等学校	積算線量 (μSv) 積算時間 (時)	12 162:00		制限なし
1591	いわき市	磐城桜が丘高 等学校	積算線量 (μSv) 積算時間 (時)	11 157:20		屋外活動合計420分 7/15球技大会
1592	いわき市	磐城農業高等 学校	積算線量 (μSv) 積算時間 (時)	16 168:00		制限なし (勿来高校内で授業実施)
1593	いわき市	平工業高等 学校	積算線量 (μSv) 積算時間 (時)	18 140:10		制限なし
1594	いわき市	平商業高等 学校	積算線量 (μSv) 積算時間 (時)	17 192:30		屋外活動一部実施
1595	いわき市	勿来工業高 等学校	積算線量 (μSv) 積算時間 (時)	10 138:20		制限なし
1596	いわき市	勿来高等学校	積算線量 (μSv) 積算時間 (時)	17 196:15		制限なし
1597	いわき市	いわき翠の杜 高等学校(昼 間主)	積算線量 (μSv) 積算時間 (時)	7 134:42		制限なし 屋外活動合計1時間
1598	いわき市	いわき翠の杜 高等学校(夜 間主)	積算線量 (μSv) 積算時間 (時)	6 114:15		制限なし
1599	いわき市	私立いわき秀 英高等学校	積算線量 (μSv) 積算時間 (時)	13 232:42		一部制限あり 屋外活動合計12時間
1600	いわき市	私立東日本 国際大学附属 昌平高等学校	積算線量 (μSv) 積算時間 (時)	15 173:25		制限なし 屋外活動 合計10時間

番号	市町村名	学校名	項目	合計線量		備考 ・各学校の屋外活動制限状況 ・測定者の屋外活動実績
				合計時間	積算線量平均(μSv/時間)	
1601	いわき市	私立福島県磐城第一高等学校	積算線量(μSv) 積算時間(時) 放射線量(μSv/時間)	15 199:10 0.08		全て制限あり
1602	いわき市	私立磐城緑蔭高等学校	積算線量(μSv) 積算時間(時) 放射線量(μSv/時間)	14 173:35 0.08		全て制限あり
1603	福島市	福島大学附属特別支援学校	積算線量(μSv) 積算時間(時) 放射線量(μSv/時間)	13.00 118:55 0.1		屋外活動一部実施 活動時間10時間20分
1604	福島市	須賀川養護学校区大分校	積算線量(μSv) 積算時間(時) 放射線量(μSv/時間)	16.00 140:00 0.1		制限なし 測定者の屋外活動実績なし
1605	福島市	大笹生養護学校	積算線量(μSv) 積算時間(時) 放射線量(μSv/時間)	13.00 131:27 0.1		全て制限あり
1606	福島市	聾学校福島分校	積算線量(μSv) 積算時間(時) 放射線量(μSv/時間)	16.00 146:38 0.1		測定者のみ屋外活動合計4 一部制限あり 測定者の屋外活動実績なし
1607	郡山市	聾学校	積算線量(μSv) 積算時間(時) 放射線量(μSv/時間)	16 129:35 0.1		屋外活動一部実施 屋外活動合計40分
1608	郡山市	あぶくま養護学校	積算線量(μSv) 積算時間(時) 放射線量(μSv/時間)	15 166:00 0.09		一部制限あり 屋外活動一日1時間程度で実施可能
1609	郡山市	あぶくま養護学校安積分校(聾学校内で授業実施)	積算線量(μSv) 積算時間(時) 放射線量(μSv/時間)	14 131:08 0.1		一部制限あり 屋外活動時間合計40分
1610	郡山市	郡山養護学校	積算線量(μSv) 積算時間(時) 放射線量(μSv/時間)	13 131:47 0.1		屋外活動制限なし 屋外活動合計時間0時間0分
1611	郡山市	須賀川養護学校郡山分校	積算線量(μSv) 積算時間(時) 放射線量(μSv/時間)	20 147:00 0.1		制限なし 屋外活動合計3時間20分
1612	須賀川市	須賀川養護学校	積算線量(μSv) 積算時間(時) 放射線量(μSv/時間)	12 138:55 0.09		制限なし
1613	石川郡石川町	石川養護学校	積算線量(μSv) 積算時間(時) 放射線量(μSv/時間)	15 149:40 0.1		一部制限あり 屋外での授業は実施していない 放射線量の数値が高い地域への校外学習は制限している 学校内
1614	公立	西郷養護学校	積算線量(μSv) 積算時間(時) 放射線量(μSv/時間)	19.00 144:50 0.1		屋外活動一部実施 屋外活動合計1時間20分
1615	会津若松市	会津養護学校	積算線量(μSv) 積算時間(時) 放射線量(μSv/時間)	13 140:45 0.09		一部制限あり 屋外活動合計1時間45分
1616	会津若松市	会津養護竹田分校	積算線量(μSv) 積算時間(時) 放射線量(μSv/時間)	12 150:55 0.08		制限なし
1617	会津若松市	会津分校	積算線量(μSv) 積算時間(時) 放射線量(μSv/時間)	10 144:45 0.07		屋外活動一部制限あり 屋外活動合計30分
1618	猪苗代町	猪苗代養護学校	積算線量(μSv) 積算時間(時) 放射線量(μSv/時間)	11 133:45 0.08		一部制限あり 屋外活動合計時間
1619	相馬市	相馬養護学校	積算線量(μSv) 積算時間(時) 放射線量(μSv/時間)	29.00 139:20 0.2		一部制限あり 屋外活動合計0時間20分 7/1 仮設校舎設置のための準備工事があつた。バック
1620	いわき市	いわき養護学校	積算線量(μSv) 積算時間(時) 放射線量(μSv/時間)	19.00 151:40 0.1		一部制限あり
1621	いわき市	県立平養護学校	積算線量(μSv) 積算時間(時) 放射線量(μSv/時間)	22.00 157:40 0.1		制限なし 屋外活動合計2時間(校外学習)
1622	いわき市	聾学校平分校	積算線量(μSv) 積算時間(時) 放射線量(μSv/時間)	11.00 123:22 0.09		制限なし
1623	福島市	総合衛生学院	積算線量(μSv) 積算時間(時) 放射線量(μSv/時間)	15.00 165:15 0.09		制限なし 測定者の屋外活動実績なし
1624	福島市	有朋高等学校	積算線量(μSv) 積算時間(時) 放射線量(μSv/時間)	14 182:10 0.08		制限なし 屋外活動合計2時間
1625	福島市	福島県高等理容美容学院	積算線量(μSv) 積算時間(時) 放射線量(μSv/時間)	39 162:00 0.2		制限なし 屋外活動合計1時間
1626	郡山市	今泉女子専門学校	積算線量(μSv) 積算時間(時) 放射線量(μSv/時間)	18 140:00 0.1		全て制限あり
1627	郡山市	郡山学院高等専修学校	積算線量(μSv) 積算時間(時) 放射線量(μSv/時間)	16 175:50 0.09		制限なし 屋外活動実績なし
1628	郡山市	郡山准看護師高等専修学校	積算線量(μSv) 積算時間(時) 放射線量(μSv/時間)	21 164:00 0.1		制限なし 屋外活動実績なし
1629	郡山市	福島朝鮮初中級学校	積算線量(μSv) 積算時間(時) 放射線量(μSv/時間)	28 175:00 0.2		(児童生徒は県外へ避難中) 測定者の屋外活動実績なし
1630	須賀川市	岩瀬病院附属高等看護学院	積算線量(μSv) 積算時間(時) 放射線量(μSv/時間)	18.00 184:58 0.1		制限なし 測定者の屋外活動実績なし
1631	須賀川市	須賀川専門学校	積算線量(μSv) 積算時間(時) 放射線量(μSv/時間)	10 180:00 0.06		制限なし 屋外活動実績なし
1632	甲府県三春町	福島県理工専門学校	積算線量(μSv) 積算時間(時) 放射線量(μSv/時間)	28 120:00 0.2		一部制限あり 屋外活動実績なし
1633	白河市	白河医師会白河准看護学院	積算線量(μSv) 積算時間(時) 放射線量(μSv/時間)	12 114:27 0.1		制限なし 屋外活動実績なし
1634	会津若松市	会津若松看護専門学校	積算線量(μSv) 積算時間(時) 放射線量(μSv/時間)	10 160:20 0.06		制限なし 測定者の屋外活動実績なし
1635	会津若松市	会津若松医師会附属会津若松看護高等専修学校	積算線量(μSv) 積算時間(時) 放射線量(μSv/時間)	14 150:00 0.09		制限なし 屋外活動実績なし
1636	会津若松市	AIZUビューティカレッジ	積算線量(μSv) 積算時間(時) 放射線量(μSv/時間)	14 156:38 0.09		制限なし 屋外活動実績なし
1637	喜多方市	喜多方准看護高等専修学校	積算線量(μSv) 積算時間(時) 放射線量(μSv/時間)	21 140:00 0.2		制限なし 屋外活動合計30分
1638	相馬市	相馬看護専門学校	積算線量(μSv) 積算時間(時) 放射線量(μSv/時間)	17.00 180:00 0.09		制限なし 測定者の屋外活動実績なし
1639	いわき市	磐城共立高等看護学院	積算線量(μSv) 積算時間(時) 放射線量(μSv/時間)	12.00 175:20 0.07		制限なし 測定者の屋外活動実績なし
1640	いわき市	磐城学芸専門学校	積算線量(μSv) 積算時間(時) 放射線量(μSv/時間)	14 163:00 0.09		制限なし 屋外活動合計5時間30分

番号	市町村名	学校名	項目	合計線量		備考 ・各学校の屋外活動制限状況 ・測定者の屋外活動実績
				合計時間	積算線量平均(μSv/時間)	
1641	いわき市	磐城高等芸術商科総合学園	積算線量(μSv) 積算時間(時) 放射線量(μSv/時間)	22 175:00 0.1		制限なし 屋外活動実績なし
1642	福島市	アゴラキナーガーデン	積算線量(μSv) 積算時間(時) 放射線量(μSv/時間)	13.00 58:00 0.2		屋外活動全部制限 屋外活動実績2時間
1643	伊達市	掛田季節保育所	積算線量(μSv) 積算時間(時) 放射線量(μSv/時間)	32.00 110:45 0.3		屋外活動全部制限
1644	伊達市	東大枝季節保育所	積算線量(μSv) 積算時間(時) 放射線量(μSv/時間)	9.00 126:15 0.07		屋外活動全部制限
1645	国見町	小坂季節保育所	積算線量(μSv) 積算時間(時) 放射線量(μSv/時間)	20.00 160:00 0.1		屋外活動一部制限 屋外活動実績0時間
1646	国見町	森江野季節保育所	積算線量(μSv) 積算時間(時) 放射線量(μSv/時間)	18.00 160:00 0.1		屋外活動一部制限 屋外活動実績1時間55分
1647	国見町	大枝季節保育所	積算線量(μSv) 積算時間(時) 放射線量(μSv/時間)	6.00 160:00 0.04		屋外活動一部制限 屋外活動実績3時間55分
1648	いわき市	川前保育所	積算線量(μSv) 積算時間(時) 放射線量(μSv/時間)	15.00 188:40 0.08		屋外活動一部制限 合計3時間50分
1649	福島市	福島ひつじ幼稚園	積算線量(μSv) 積算時間(時) 放射線量(μSv/時間)	47 318:00 0.1		全て制限あり
1650	南相馬市	青葉幼稚園	積算線量(μSv) 積算時間(時) 放射線量(μSv/時間)	11.00 40:00 0.3		(休園中)
1651	南相馬市	原町第二小学校	積算線量(μSv) 積算時間(時) 放射線量(μSv/時間)	6.00 161:30 0.04		屋外活動一部実施 屋外活動合計11時間
1652	南相馬市	鳩原小学校	積算線量(μSv) 積算時間(時) 放射線量(μSv/時間)	15.00 145:50 0.1		屋外活動一部実施 屋外活動実績なし
1653	南相馬市	金房小学校	積算線量(μSv) 積算時間(時) 放射線量(μSv/時間)	13.00 150:45 0.09		屋外活動一部実施 屋外活動実績なし
1654	南相馬市	小高小学校	積算線量(μSv) 積算時間(時) 放射線量(μSv/時間)	15.00 133:00 0.1		屋外活動一部実施 屋外活動実績なし
1655	南相馬市	石神中学校	積算線量(μSv) 積算時間(時) 放射線量(μSv/時間)	20.00 199:00 0.1		屋外活動一部実施 屋外活動合計15時間
1656	南相馬市	原町第二中学校	積算線量(μSv) 積算時間(時) 放射線量(μSv/時間)	21.00 198:00 0.1		屋外活動一部実施 屋外活動合計1時間20分
1657	二本松市(浪江町)	浪江高等学校(浪江町)	積算線量(μSv) 積算時間(時) 放射線量(μSv/時間)	58.00 208:50 0.3		一部制限あり 屋外活動合計6時間30分 安達高校で測定
1658	郡山市(双葉郡双葉町)	浪江高等学校津島分校(あさか開成高校)で測定	積算線量(μSv) 積算時間(時) 放射線量(μSv/時間)	15.00 161:45 0.09		一部制限あり 屋外活動合計9時間00分
1659	二本松市(浪江町)	浪江高等学校津島分校(二本松市文化センター)で測定	積算線量(μSv) 積算時間(時) 放射線量(μSv/時間)	17.00 99:25 0.2		制限なし 測定者の屋外活動実績なし 二本松市文化センターで測定



福島第一
原子力発電所

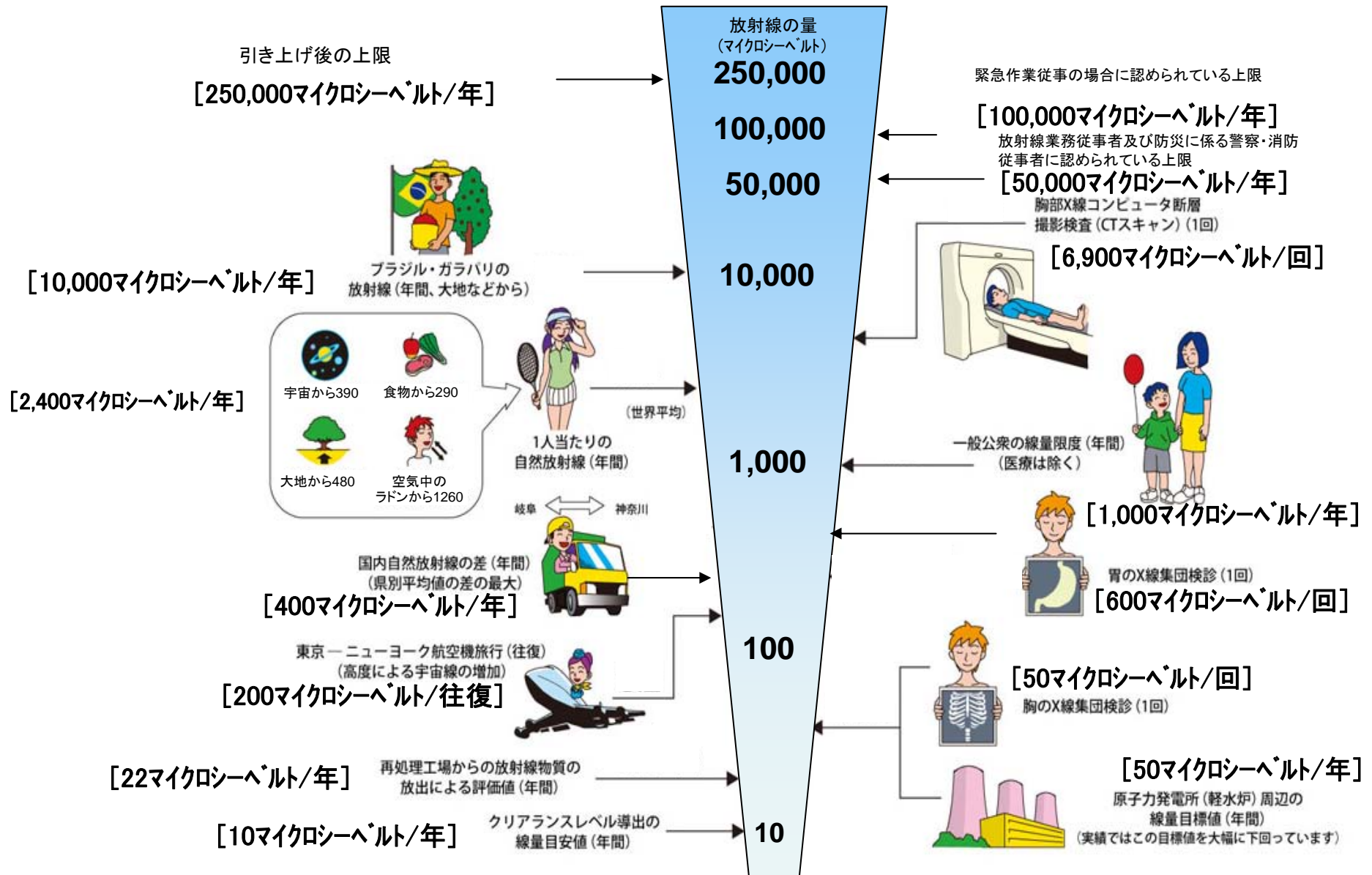
凡例
福島県内の学校等における
積算線量平均($\mu\text{Sv} / \text{hr}$)

- 19.0 < (0校園)
- 9.5 - 19.0 (0校園)
- 3.8 - 9.5 (0校園)
- 1.9 - 3.8 (0校園)
- 1.0 - 1.9 (0校園)
- 0.5 - 1.0 (2校園)
- 0.2 - 0.5 (128校園)
- 0.1 - 0.2 (739校園)
- ≤ 0.1 (845校園)

- 計画的避難区域
- 緊急時避難準備区域

0 10 20km

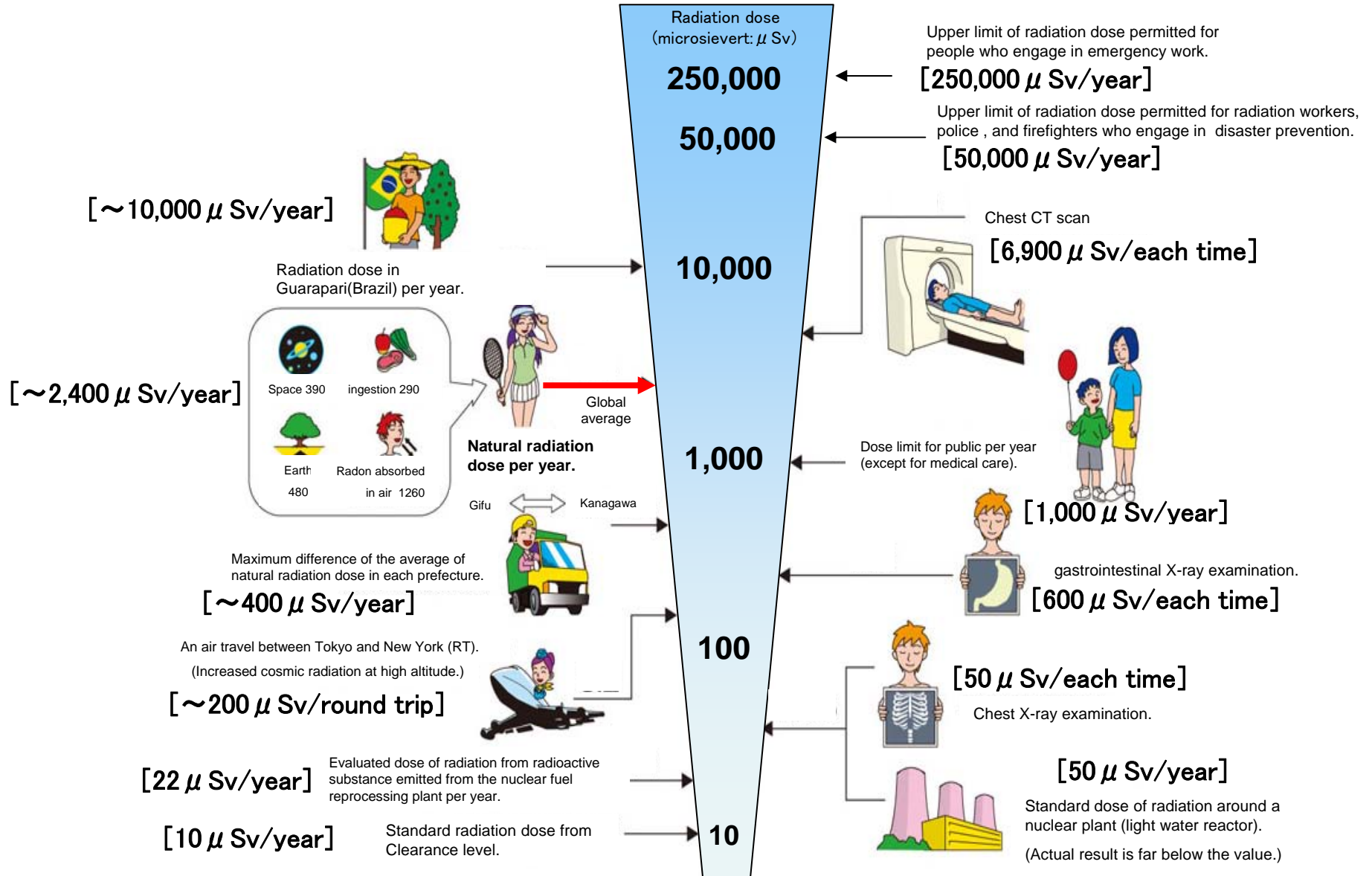
《 日常生活と放射線 》



※ Sv【シーベルト】=放射線の種類による生物効果の定数(※) × Gy【グレイ】
 ※ X線、γ線では 1

Radiation in Daily-life

※Unit : μSv



※ Sv [Sievert] = Constant of organism effect by kind of radiation (※) × Gy [gray]

※ It is 1 in case of X ray and γ ray.