

福島県内の全ての学校等における簡易型積算線量計による モニタリング実施結果（その1）（概要）

1．概要

福島県内の警戒区域、計画的避難区域、緊急時避難準備区域に所在する学校等及び先行して調査を行っている55校園を除く福島県内の学校等（1,641校園）に簡易型積算線量計（以下「線量計」という。）を配布し、児童生徒等の行動を代表するような教職員が線量計を携帯することにより、児童生徒等の受ける放射線量を継続的に把握することを目的として実施。

【1,641校園の内訳】

保育所 510園、幼稚園 311園、小学校 454校、中学校 219校、
高等学校 108校、特別支援学校 20校、高等専修学校等 19校
測定期間

6月1日から夏季休業終了（概ね8月下旬）までの期間を対象としている。ただし、線量計の準備等により、私立学校は6月6日から、保育所は6月13日からの測定となっている。

測定内容

児童生徒等の登校時及び下校時の1日2回、線量計の数値を計測・記録することにより、学校等の活動における1時間当たりの積算線量の平均値を算出する（夏季休業中は、モニタリングの参考とするため、教職員の出勤時間及び帰宅時間における線量計の数値を計測・記録）。

2．6月1日（水）～6月30日（木）の測定結果

測定の結果、教職員が受けた積算線量（時間平均）は、0～1.4 μ Sv/hで推移しており、全体の平均値は0.1 μ Sv/hであった。学校滞在時間を1日8時間、年間200日と仮定すれば、平均では年間約0.2mSv（約0～約2.2mSv）の線量を受けることが予測される。

注）最高値の1.4 μ Sv/hが計測された学校をはじめ数校園において、携帯電話の受発信を行ったこと等により、他の日と傾向が異なる高い値が測定された。モニタリング開始前の説明会において、携帯電話等を線量計に近づけないよう説明していたが、改めて当該学校に指導を行った。福島県全体の最大値は、誤作動を除くと0.9であった。

【学校等における積算線量予測（年間）】

0.5mSv未満：1,618校園、0.5～1mSv未満：21校園、1mSv以上：2校園

番号	市町村名	学校名	項目	合計線量		備考 ・各学校の屋外活動制限状況 ・測定者の屋外活動実績
				合計時間	積算線量平均(μSv/時間)	
241	須賀川市	アンジュ保育園	積算線量(μSv) 積算時間(時)	28.00 184.00	0.2	屋外活動制限なし 屋外活動合計10時間30分
242	須賀川市	池田記念病院 託児所	積算線量(μSv) 積算時間(時)	21.00 176.55	0.1	屋外活動全部制限 屋外活動なし
243	須賀川市	コアラ保育園 (柏城園)	積算線量(μSv) 積算時間(時)	34.00 186.30	0.2	屋外活動一部制限 屋外活動なし
244	須賀川市	こどもの家	積算線量(μSv) 積算時間(時)	14.00 112.00	0.1	屋外活動一部制限 屋外活動合計2時間20分
245	須賀川市	独立行政法人国立病院機構福島病院たんぼほ保育園	積算線量(μSv) 積算時間(時)	24.00 181.15	0.1	屋外活動一部実施 屋外活動合計3時間50分
246	須賀川市	保育所キッズ イマジ	積算線量(μSv) 積算時間(時)	18.00 158.00	0.1	屋外活動一部制限 屋外活動合計1時間
247	須賀川市	めぐみ保育園	積算線量(μSv) 積算時間(時)	13.00 110.30	0.1	屋外活動一部制限 屋外活動合計20分
248	須賀川市	医療法人 平心会 須賀川病院 付属保育所	積算線量(μSv) 積算時間(時)	26.00 207.43	0.1	屋外活動一部実施 屋外活動合計6時間
249	須賀川市	郡山ヤクルト販売 (株)須賀川センター 保育室	積算線量(μSv) 積算時間(時)	8.00 93.20	0.09	屋外活動制限なし
250	須賀川市	寿泉堂松南病院 ポニー	積算線量(μSv) 積算時間(時)	26.00 164.10	0.2	屋外活動全部制限
251	須賀川市	双葉こどもの 園	積算線量(μSv) 積算時間(時)	21.00 175.00	0.1	屋外活動全部制限
252	須賀川市	紅色保育園	積算線量(μSv) 積算時間(時)	20.00 182.00	0.1	屋外活動制限なし 屋外活動合計1時間30分
253	須賀川市	有我保育園	積算線量(μSv) 積算時間(時)	16.00 169.45	0.09	屋外活動一部制限 屋外活動合計30分
254	田村市	都路こども園	積算線量(μSv) 積算時間(時)	12.00 187.30	0.06	屋外活動一部制限 屋外活動合計1時間20分
255	田村市	わかさ保育園	積算線量(μSv) 積算時間(時)	15.00 179.00	0.08	屋外活動一部制限 屋外活動合計7時間30分
256	田村市	常葉保育所	積算線量(μSv) 積算時間(時)	20.00 176.00	0.1	屋外活動一部制限 屋外活動合計1時間
257	田村市	船引保育所	積算線量(μSv) 積算時間(時)	18.00 174.13	0.1	屋外活動一部制限 屋外活動合計15分
258	田村市	大越こども園	積算線量(μSv) 積算時間(時)	8.00 170.50	0.05	屋外活動一部制限
259	田村市	滝根保育所	積算線量(μSv) 積算時間(時)	14.00 173.10	0.08	屋外活動全部制限
260	田村市	(医)健山会 どんぐり	積算線量(μSv) 積算時間(時)	11.00 135.00	0.08	屋外活動一部実施 屋外活動合計55分
261	田村市	アミーゴ保育 会	積算線量(μSv) 積算時間(時)	18.00 138.30	0.1	屋外活動全部制限
262	田村市	たんぼほ託児 所	積算線量(μSv) 積算時間(時)	17.00 160.50	0.1	屋外活動一部制限 屋外活動合計20分
263	田村市	チャイルドルーム ひまわり	積算線量(μSv) 積算時間(時)	25.00 162.00	0.2	屋外活動一部制限 屋外活動なし
264	田村市	郡山ヤクルト販売 (株)船引センター 保育室	積算線量(μSv) 積算時間(時)	13.00 91.00	0.1	屋外活動制限なし 屋外活動合計30分
265	田村市	美山保育園	積算線量(μSv) 積算時間(時)	22.00 167.50	0.1	屋外活動一部制限 屋外活動合計1時間30分
266	鏡石町	鏡石栄光保育 園	積算線量(μSv) 積算時間(時)	18.00 185.35	0.1	屋外活動一部制限 屋外活動合計1時間30分
267	鏡石町	鏡石保育所	積算線量(μSv) 積算時間(時)	20.00 181.48	0.1	屋外活動制限なし 屋外活動合計2時間
268	鏡石町	鏡石保育所分 園	積算線量(μSv) 積算時間(時)	14.00 157.35	0.09	屋外活動制限なし 屋外活動時間なし
269	天栄村	天栄保育所	積算線量(μSv) 積算時間(時)	25.00 156.27	0.2	屋外活動全部制限
270	天栄村	天栄村湯本へ き地保育所	積算線量(μSv) 積算時間(時)	10.00 125.08	0.08	屋外活動一部制限 屋外活動合計3時間20分
271	石川町	クローバー保 育園	積算線量(μSv) 積算時間(時)	10.00 152.00	0.07	屋外活動一部制限 屋外活動合計15分
272	石川町	第一保育所	積算線量(μSv) 積算時間(時)	13.00 161.00	0.08	屋外活動一部制限
273	石川町	第二保育所	積算線量(μSv) 積算時間(時)	15.00 171.25	0.09	屋外活動一部制限 屋外活動合計1時間30分
274	石川町	野木沢保育所	積算線量(μSv) 積算時間(時)	14.00 153.55	0.09	屋外活動一部制限 屋外活動合計30分
275	石川町	介護老人保健 施設オルキス 託児所	積算線量(μSv) 積算時間(時)	26.00 141.42	0.2	屋外活動制限なし 屋外活動合計25分
276	石川町	やどかり保 育園	積算線量(μSv) 積算時間(時)	12.00 164.44	0.07	屋外活動一部制限 屋外活動合計55分
277	石川町	郡山ヤクルト販売 (株)石川センター 保育室	積算線量(μSv) 積算時間(時)	12.00 95.30	0.1	屋外活動制限なし 屋外活動合計20分
278	玉川村	泉保育所	積算線量(μSv) 積算時間(時)	12.00 159.22	0.08	屋外活動一部制限 屋外活動合計4時間35分
279	平田村	蓮田保育所	積算線量(μSv) 積算時間(時)	13.00 150.46	0.09	屋外活動一部制限 屋外活動合計5時間
280	平田村	小平保育所	積算線量(μSv) 積算時間(時)	15.00 154.05	0.1	屋外活動一部制限 屋外活動合計20分

番号	市町村名	学校名	項目	合計線量		備考 ・各学校の屋外活動制限状況 ・測定者の屋外活動実績
				合計時間	積算線量平均(μSv/時間)	
281	平田村	ひらた中央病 院託児所	積算線量(μSv) 積算時間(時)	17.00 188.30	0.09	屋外活動一部制限 屋外活動合計1時間40分
282	平田村	永山産業(株) 平田中央工場 託児所	積算線量(μSv) 積算時間(時)	10.00 139.30	0.07	屋外活動全部制限 屋外活動なし
283	浅川町	浅川町保育所	積算線量(μSv) 積算時間(時)	14.00 189.04	0.07	屋外活動一部制限 屋外活動5時間40分
284	浅川町	山白石保育所	積算線量(μSv) 積算時間(時)	14.00 120.06	0.1	屋外活動一部制限 屋外活動4時間5分
285	古殿町	古殿保育所	積算線量(μSv) 積算時間(時)	14.00 198.00	0.07	屋外活動一部制限 記載なし
286	三春町	三春町第一保 育所	積算線量(μSv) 積算時間(時)	14.00 151.45	0.09	屋外活動全部制限
287	三春町	三春町第二保 育所	積算線量(μSv) 積算時間(時)	15.00 169.14	0.09	屋外活動全部制限
288	三春町	三春町北保 育所	積算線量(μSv) 積算時間(時)	26.00 132.34	0.2	屋外活動全部制限
289	小野町	夏井おおさぎ 保育園	積算線量(μSv) 積算時間(時)	11.00 138.55	0.08	屋外活動一部制限 屋外活動合計4時間
290	小野町	中央さくら保 育園	積算線量(μSv) 積算時間(時)	15.00 183.05	0.08	屋外活動一部制限 屋外活動合計5時間30分
291	小野町	飯豊ひまわり 保育園	積算線量(μSv) 積算時間(時)	14.00 126.55	0.1	屋外活動一部制限 屋外活動合計8時間45分
292	小野町	あおぞら保 育園	積算線量(μSv) 積算時間(時)	14.00 169.54	0.08	屋外活動全部制限
293	白河市	丘の上保 育園	積算線量(μSv) 積算時間(時)	15.00 177.05	0.08	屋外活動一部制限 合計5時間30分
294	白河市	おもてごう保 育園	積算線量(μSv) 積算時間(時)	16.00 136.00	0.1	屋外活動一部制限 合計30分
295	白河市	こどもの園保 育園	積算線量(μSv) 積算時間(時)	14.00 128.00	0.1	屋外活動一部制限 合計2時間33分
296	白河市	さくら保 育園	積算線量(μSv) 積算時間(時)	18.00 128.00	0.1	屋外活動一部制限 合計2時間55分
297	白河市	白河西保 育園	積算線量(μSv) 積算時間(時)	13.00 131.00	0.1	屋外活動一部制限 合計1時間50分
298	白河市	白河みのり保 育園	積算線量(μSv) 積算時間(時)	17.00 136.00	0.1	屋外活動一部制限 合計5時間50分
299	白河市	たいしん保 育園	積算線量(μSv) 積算時間(時)	24.00 119.00	0.2	屋外活動全部制限
300	白河市	ひがし保 育園	積算線量(μSv) 積算時間(時)	10.00 134.95	0.07	屋外活動一部制限 合計1時間30分
301	白河市	ひまわり保 育園	積算線量(μSv) 積算時間(時)	17.00 127.48	0.1	屋外活動一部制限 合計4時間50分
302	白河市	わかば保 育園	積算線量(μSv) 積算時間(時)	16.00 142.55	0.1	屋外活動一部制限 合計4時間35分
303	白河市	白河保 育園	積算線量(μSv) 積算時間(時)	10.00 119.00	0.08	屋外活動一部制限 合計2時間10分
304	白河市	関の森保 育園	積算線量(μSv) 積算時間(時)	14.00 122.25	0.1	屋外活動一部制限 合計3時間50分
305	白河市	白河厚生病 院内保育施設 /なかよし保 育園	積算線量(μSv) 積算時間(時)	26.00 211.30	0.1	屋外活動一部制限 屋外活動1時間30分
306	白河市	託児所(根本 満由美)	積算線量(μSv) 積算時間(時)	24.00 101.30	0.2	屋外活動制限なし 屋外活動8時間40分
307	白河市	託児所びよび よ	積算線量(μSv) 積算時間(時)	15.00 140.00	0.1	屋外活動制限なし 屋外活動6時間
308	白河市	郡山ヤクルト 新白河セン ター託児所	積算線量(μSv) 積算時間(時)	14.00 91.00	0.2	屋外活動制限なし 屋外活動0分
309	白河市	白河病院託 児所	積算線量(μSv) 積算時間(時)	27.00 158.04	0.2	屋外活動一部制限 屋外活動合計5時間20分
310	西郷村	まきば保 育園	積算線量(μSv) 積算時間(時)	19.00 184.10	0.1	屋外活動一部制限 屋外活動合計0
311	西郷村	みずほ保 育園	積算線量(μSv) 積算時間(時)	19.00 189.45	0.1	屋外活動全部制限
312	西郷村	川谷保 育園	積算線量(μSv) 積算時間(時)	19.00 163.05	0.1	屋外活動全部制限
313	西郷村	デイハウス あつたか はーと	積算線量(μSv) 積算時間(時)	36.00 209.25	0.2	屋外活動全部制限
314	泉崎村	泉崎村保 育所	積算線量(μSv) 積算時間(時)	19.00 159.28	0.1	屋外活動一部制限 屋外活動1時間30分
315	中島村	中島保 育所	積算線量(μSv) 積算時間(時)	15.00 147.00	0.1	屋外活動一部制限 屋外活動1時間30分
316	矢吹町	あさひ保 育園	積算線量(μSv) 積算時間(時)	16.00 169.07	0.1	屋外活動一部制限
317	矢吹町	聖和保 育園	積算線量(μSv) 積算時間(時)	15.00 172.30	0.09	屋外活動一部制限
318	矢吹町	ひかり保 育園	積算線量(μSv) 積算時間(時)	16.00 187.55	0.09	屋外活動一部制限
319	矢吹町	郡山ヤクルト 販売 矢吹セ ンター託児所	積算線量(μSv) 積算時間(時)	11.00 91.00	0.1	屋外活動制限なし 屋外活動50分
320	棚倉町	棚倉保 育園第一 園舎	積算線量(μSv) 積算時間(時)	17.00 180.15	0.09	屋外活動一部制限 屋外活動合計35時間

番号	市町村名	学校名	項目	合計線量		備考 ・各学校の屋外活動制限状 況・測定者の屋外活動実績
				時間	(μ Sv/時間)	
321	棚倉町	棚倉保育園第二園舎	積算線量(μ Sv)	15.00	181:20	屋外活動一部制限 屋外活動合計5時間55分
322	棚倉町	郡山ヤクルト販売 棚倉センター保育室	積算線量(μ Sv)	6.00	87:50	屋外活動制限なし 屋外活動50分
323	矢祭町	矢祭町保育所	積算線量(μ Sv)	11.00	180:21	屋外活動一部制限 屋外活動合計3時間55分
324	埴町	埴保育園	積算線量(μ Sv)	15.00	175:57	屋外活動制限なし
325	埴町	めだか保育室	積算線量(μ Sv)	24.00	170:58	屋外活動一部制限 屋外活動合計8時間
326	鮫川村	鮫川保育園	積算線量(μ Sv)	30.00	172:12	屋外活動制限なし 屋外活動合計4時間30分
327	会津若松市	会津保育園	積算線量(μ Sv)	11.00	175:44	屋外活動一部制限 合計25分
328	会津若松市	会津若松市荒原保育所	積算線量(μ Sv)	15.00	184:45	屋外活動一部制限 屋外活動合計6時間30分
329	会津若松市	いちごちゃんルーム	積算線量(μ Sv)	13.00	177:11	屋外活動一部制限 屋外活動合計6時間55分
330	会津若松市	すくすく園	積算線量(μ Sv)	11.00	185:05	屋外活動一部制限 屋外活動合計29時間
331	会津若松市	つるが保育園	積算線量(μ Sv)	11.00	143:45	屋外活動一部制限 屋外活動合計4時間55分
332	会津若松市	どんぐり山保育園	積算線量(μ Sv)	9.00	192:00	屋外活動一部制限 8時間
333	会津若松市	のぞみ保育園	積算線量(μ Sv)	8.00	144:00	屋外活動制限なし 屋外活動合計28時間15分
334	会津若松市	みなみ若菜工場園	積算線量(μ Sv)	6.00	128:00	屋外活動一部制限 屋外活動合計2時間40分
335	会津若松市	会津若松市広田保育所	積算線量(μ Sv)	14.00	193:00	制限無し 屋外活動合計6時間50分
336	会津若松市	会津若松市川南保育所	積算線量(μ Sv)	15.00	182:40	屋外活動一部制限 1時間
337	会津若松市	会津若松市中央保育所	積算線量(μ Sv)	16.00	215:00	屋外活動一部制限 屋外活動合計3時間35分
338	会津若松市	会津婦人会保育園	積算線量(μ Sv)	13.00	201:28	屋外活動一部制限 屋外活動合計12時間20分
339	会津若松市	会津報徳保育園	積算線量(μ Sv)	16.00	192:43	屋外活動制限なし
340	会津若松市	若松第一保育	積算線量(μ Sv)	7.00	142:00	屋外活動制限なし
341	会津若松市	若松第三保育	積算線量(μ Sv)	12.00	136:00	屋外活動制限無し 屋外活動合計19時間40分
342	会津若松市	若松第二保育	積算線量(μ Sv)	11.00	144:15	屋外活動一部制限 屋外活動合計10時間35分
343	会津若松市	大戸報徳保育園	積算線量(μ Sv)	12.00	192:00	屋外活動一部制限 屋外活動合計17時間25分
344	会津若松市	南町保育園	積算線量(μ Sv)	14.00	197:15	屋外活動一部制限 屋外活動合計11時間
345	会津若松市	博愛園	積算線量(μ Sv)	13.00	187:10	屋外活動一部制限 屋外活動合計45分
346	会津若松市	面川報徳保育園	積算線量(μ Sv)	14.00	192:00	屋外活動制限無し 屋外活動合計5時間30分
347	会津若松市	門田報徳保育園	積算線量(μ Sv)	15.00	193:45	屋外活動制限無し 屋外活動合計1時間20分
348	会津若松市	会津若松市広田保育所分園 八田保育所	積算線量(μ Sv)	8.00	127:03	屋外活動一部制限 屋外活動合計11時間30分
349	会津若松市	湊しとり保育園	積算線量(μ Sv)	12.00	170:40	屋外活動制限なし 屋外活動合計4時間10分
350	会津若松市	Lotus Kids	積算線量(μ Sv)	19.00	180:00	屋外活動一部制限
351	会津若松市	アップルハウス	積算線量(μ Sv)	13.00	141:30	屋外活動制限無し 屋外活動合計7時間45分
352	会津若松市	幸く保育園	積算線量(μ Sv)	14.00	140:00	屋外活動制限無し 屋外活動合計6時間40分
353	会津若松市	ブリススクール水輝	積算線量(μ Sv)	15.00	169:45	屋外活動一部制限 屋外活動合計2時間15分
354	会津若松市	ビバーハウス マウン	積算線量(μ Sv)	7.00	193:10	屋外活動一部制限 屋外活動合計1時間
355	会津若松市	マウンペーパーハウス	積算線量(μ Sv)	7.00	122:55	屋外活動一部制限 屋外活動合計2時間
356	会津若松市	まな見遊園	積算線量(μ Sv)	13.00	150:20	屋外活動一部制限 屋外活動合計5時間
357	会津若松市	ムーミンベビー & チャイルドルーム	積算線量(μ Sv)	10.00	116:04	屋外活動一部制限 屋外活動合計45分
358	会津若松市	めぐみベビーホーム	積算線量(μ Sv)	16.00	137:00	屋外活動一部制限 屋外活動合計7時間
359	会津若松市	医療法人 明穂会付 院内託児所	積算線量(μ Sv)	7.00	123:55	屋外活動制限無し 屋外活動合計2時間45分
360	会津若松市	財団法人 竹田総合病院院内保育所	積算線量(μ Sv)	18.00	149:30	屋外活動制限無し 屋外活動合計2時間10分

番号	市町村名	学校名	項目	合計線量		備考 ・各学校の屋外活動制限状 況・測定者の屋外活動実績
				時間	(μ Sv/時間)	
361	会津若松市	若竹ベビーホーム	積算線量(μ Sv)	10.00	123:10	屋外活動一部制限 屋外活動合計9時間25分
362	会津若松市	福島県立会津総合病院 院内保育所(つくし園)	積算線量(μ Sv)	13.00	146:30	屋外活動制限無し
363	喜多市	喜多市市郷堂保育所	積算線量(μ Sv)	14.00	172:00	屋外活動制限無し 屋外活動合計3時間20分
364	喜多市	喜多市市塩川保育所	積算線量(μ Sv)	20.00	180:56	屋外活動一部制限 屋外活動合計1時間30分
365	喜多市	喜多市市荻野保育所	積算線量(μ Sv)	12.00	154:05	屋外活動一部制限 屋外活動合計5時間30分
366	喜多市	喜多市市駒形保育所	積算線量(μ Sv)	17.00	166:51	屋外活動一部制限 屋外活動合計3時間5分
367	喜多市	喜多市市山都保育所	積算線量(μ Sv)	13.00	174:30	屋外活動一部制限 屋外活動合計5時間
368	喜多市	喜多市市西羽賀保育所	積算線量(μ Sv)	9.00	165:20	屋外活動一部制限 屋外活動合計2時間35分
369	喜多市	喜多市市堂島保育所	積算線量(μ Sv)	11.00	164:32	屋外活動一部制限 屋外活動合計2時間
370	喜多市	さくらっこ保育園	積算線量(μ Sv)	15.00	188:12	屋外活動制限無し 屋外活動合計23時間
371	喜多市	ひめさゆり保育園	積算線量(μ Sv)	20.00	192:00	屋外活動制限無し 屋外活動合計11時間30分
372	喜多市	喜多市市第一保育所	積算線量(μ Sv)	12.00	176:27	屋外活動制限無し 屋外活動合計20時間25分
373	喜多市	喜多市市第四保育所	積算線量(μ Sv)	14.00	170:20	屋外活動制限無し 屋外活動合計14時間30分
374	喜多市	喜多市市第二保育所	積算線量(μ Sv)	15.00	192:00	屋外活動制限無し 屋外活動合計12時間
375	喜多市	東町のびやか保育園	積算線量(μ Sv)	12.00	189:05	屋外活動制限無し 屋外活動合計16時間50分
376	喜多市	道光保育所	積算線量(μ Sv)	14.00	181:06	屋外活動制限無し 屋外活動合計4時間
377	喜多市	きっずはうす	積算線量(μ Sv)	11.00	106:30	屋外活動制限無し 屋外活動合計14時間25分
378	喜多市	託児ルームこずもす	積算線量(μ Sv)	22.00	142:20	屋外活動一部制限 屋外活動合計3時間
379	喜多市	ドレミ保育園	積算線量(μ Sv)	15.00	178:50	屋外活動一部制限 屋外活動合計1時間20分
380	喜多市	東町さつき保育所	積算線量(μ Sv)	12.00	173:42	屋外活動制限無し 屋外活動合計12時間
381	喜多市	医療法人 昨舎会 たんばば保育園	積算線量(μ Sv)	17.00	182:15	屋外活動制限無し 屋外活動合計20時間30分
382	喜多市	塩川すこやか育児園	積算線量(μ Sv)	11.00	144:00	屋外活動一部制限 屋外活動合計40分
383	喜多市	会津ヤクルト販売(株)喜多センター内託児所	積算線量(μ Sv)	8.00	91:20	屋外活動制限無し 屋外活動合計1時間25分
384	喜多市	桜ヶ丘育児園	積算線量(μ Sv)	11.00	169:10	屋外活動制限無し 屋外活動合計6時間10分
385	喜多市	ホッズランドどんぐりの森	積算線量(μ Sv)	15.00	160:15	屋外活動一部制限 屋外活動合計1時間
386	北塩原村	芙蓉保育園	積算線量(μ Sv)	10.00	196:47	屋外活動制限無し 屋外活動合計15時間15分
387	西会津町	野沢保育所	積算線量(μ Sv)	9.00	128:00	屋外活動一部実施 屋外活動合計2時間30分
388	西会津町	尾野北保育所	積算線量(μ Sv)	11.00	126:40	屋外活動一部実施 屋外活動合計9時間
389	西会津町	群岡保育所	積算線量(μ Sv)	9.00	157:30	屋外活動一部制限 屋外活動合計3時間10分
390	西会津町	芝草保育所	積算線量(μ Sv)	13.00	151:30	屋外活動一部実施 屋外活動合計8時間55分
391	磐梯町	磐梯町保育所	積算線量(μ Sv)	13.00	128:00	屋外活動一部制限 屋外活動合計9時間
392	猪苗代町	川桁保育所	積算線量(μ Sv)	13.00	167:15	屋外活動制限無し 屋外活動合計5時間15分
393	猪苗代町	中の沢保育所	積算線量(μ Sv)	15.00	168:00	屋外活動制限無し 屋外活動合計4時間35分
394	猪苗代町	猪苗代保育所	積算線量(μ Sv)	11.00	141:00	屋外活動制限無し 屋外活動合計7時間
395	猪苗代町	フォーチュンキッズガーデン	積算線量(μ Sv)	15.00	126:00	屋外活動制限無し 屋外活動合計1時間55分
396	猪苗代町	ミニレ保育園	積算線量(μ Sv)	1.00	165:00	屋外活動一部制限 屋外活動合計10時間
397	会津坂下町	ばんげ保育所	積算線量(μ Sv)	18.00	213:05	屋外活動一部制限 屋外活動合計4時間5分
398	会津坂下町	入ぼ遊園	積算線量(μ Sv)	15.00	150:00	屋外活動一部制限 屋外活動合計時間30分
399	湯川村	湯川村保育所	積算線量(μ Sv)	12.00	168:08	屋外活動一部制限 屋外活動時間55分
400	柳津町	西山保育所	積算線量(μ Sv)	13.00	131:43	屋外活動一部制限 屋外活動合計7時間15分

番号	市町村名	学校名	項目	合計線量		備考
				合計時間	積算線量平均(μSv/時間)	
641	須賀川市	栄光幼稚園	積算線量(μSv) 積算時間(時) 放射線量(μSv/時間)	17 143.00 0.1	・各学校の屋外活動制限状況 ・測定者の屋外活動実績 一部制限あり 屋外活動合計8時間	
642	須賀川市	須賀川幼稚園	積算線量(μSv) 積算時間(時) 放射線量(μSv/時間)	18 145.00 0.1	一部制限あり 屋外活動合計18時間	
643	須賀川市	杉の子幼稚園	積算線量(μSv) 積算時間(時) 放射線量(μSv/時間)	37 130.15 0.3	一部制限あり 屋外活動合計3時間	
644	須賀川市	天泉幼稚園	積算線量(μSv) 積算時間(時) 放射線量(μSv/時間)	21 164.10 0.1	一部制限あり 屋外活動合計6時間	
645	岩瀬郡鏡石町	鏡石幼稚園	積算線量(μSv) 積算時間(時) 放射線量(μSv/時間)	12 121.00 0.1	・一部制限あり ・屋外活動合計7時間45分	
646	鏡石町	岡/内幼稚園	積算線量(μSv) 積算時間(時) 放射線量(μSv/時間)	17 100.20 0.2	一部制限あり 屋外活動合計2時間10分	
647	鏡石町	鏡石栄光幼稚園	積算線量(μSv) 積算時間(時) 放射線量(μSv/時間)	21 132.00 0.2	一部制限あり 屋外活動合計7時間30分	
648	岩瀬郡天来村	天来幼稚園	積算線量(μSv) 積算時間(時) 放射線量(μSv/時間)	29.00 99.00 0.3	・屋外活動全て制限あり ・測定者の屋外活動実績	
649	石川郡石川町	石川文化幼稚園	積算線量(μSv) 積算時間(時) 放射線量(μSv/時間)	14 160.30 0.09	一部制限あり 屋外活動合計5時間35分	
650	石川郡玉川町	いずみ幼稚園	積算線量(μSv) 積算時間(時) 放射線量(μSv/時間)	11.00 108.18 0.10	屋外活動合計7時間30分	
651	石川郡玉川町	すがま幼稚園	積算線量(μSv) 積算時間(時) 放射線量(μSv/時間)	6.00 118.00 0.05	屋外活動合計8時間10分	
652	石川郡平田町	永田幼稚園	積算線量(μSv) 積算時間(時) 放射線量(μSv/時間)	6.00 107.00 0.06	屋外活動一部実施 測定者の屋外活動実績なし	
653	石川郡平田町	小平幼稚園	積算線量(μSv) 積算時間(時) 放射線量(μSv/時間)	13.00 109.51 0.1	屋外活動一部実施 測定者の屋外活動実績なし	
654	石川郡平田町	蓬田幼稚園	積算線量(μSv) 積算時間(時) 放射線量(μSv/時間)	14.00 126.40 0.1	屋外活動一部実施 屋外活動合計2時間10分	
655	石川郡浅川町	浅川幼稚園	積算線量(μSv) 積算時間(時) 放射線量(μSv/時間)	9.00 117.50 0.08	・制限なし ・屋外活動合計20時間30分	
656	石川郡吉岡町	古殿幼稚園	積算線量(μSv) 積算時間(時) 放射線量(μSv/時間)	23.00 235.45 0.1	一部制限あり 8時間30分	
657	田村郡三春町	岩江幼稚園	積算線量(μSv) 積算時間(時) 放射線量(μSv/時間)	72.00 228.00 0.3	6/18-22 線量計誤作動 ・全て制限あり	
658	田村郡三春町	中郷幼稚園	積算線量(μSv) 積算時間(時) 放射線量(μSv/時間)	21.00 227.40 0.09	・一部制限あり ・野外活動合計20分	
659	田村郡三春町	三春幼稚園	積算線量(μSv) 積算時間(時) 放射線量(μSv/時間)	37 226.30 0.2	全て制限あり	
660	田村郡小野町	小野わかば幼稚園	積算線量(μSv) 積算時間(時) 放射線量(μSv/時間)	12.00 116.00 0.1	・一部制限あり ・1日当たり45分	
661	田村市	芦沢幼稚園	積算線量(μSv) 積算時間(時) 放射線量(μSv/時間)	20 135.50 0.1	・一部制限あり ・屋外活動合計4時間20分	
662	田村市	岩井沢幼稚園(芦沢幼稚園で開園)	積算線量(μSv) 積算時間(時) 放射線量(μSv/時間)	20 135.50 0.1	・一部制限あり ・屋外活動合計4時間20分	
663	田村市	常葉幼稚園	積算線量(μSv) 積算時間(時) 放射線量(μSv/時間)	16 194.10 0.08	・一部制限あり ・屋外活動合計1時間20分	
664	田村市	滝根幼稚園	積算線量(μSv) 積算時間(時) 放射線量(μSv/時間)	18 111.30 0.2	・一部制限あり ・屋外活動合計1時間15分	
665	田村市	緑幼稚園	積算線量(μSv) 積算時間(時) 放射線量(μSv/時間)	13 153.00 0.08	・屋外活動一部実施 ・屋外活動合計2時間30分	
666	田村市	大越こども園	積算線量(μSv) 積算時間(時) 放射線量(μSv/時間)	14 148.58 0.09	・屋外活動一部実施 ・屋外活動合計4時間10分	
667	田村市	船引南幼稚園	積算線量(μSv) 積算時間(時) 放射線量(μSv/時間)	14 137.10 0.1	・屋外活動一部実施 ・屋外活動合計3時間	
668	田村市	郡路こども園(芦沢幼稚園で開園)	積算線量(μSv) 積算時間(時) 放射線量(μSv/時間)	20 135.50 0.1	・一部制限あり ・屋外活動合計4時間20分	
669	田村市	わかさ幼稚園	積算線量(μSv) 積算時間(時) 放射線量(μSv/時間)	18 112.50 0.2	一部制限あり 屋外活動合計2時間50分	
670	白河市	関辺幼稚園	積算線量(μSv) 積算時間(時) 放射線量(μSv/時間)	17 135.00 0.1	一部制限あり 屋外活動合計10時間30分	
671	白河市	五箇幼稚園	積算線量(μSv) 積算時間(時) 放射線量(μSv/時間)	20 199.30 0.1	一部制限あり 屋外活動合計7時間20分	
672	白河市	小田川幼稚園	積算線量(μSv) 積算時間(時) 放射線量(μSv/時間)	41 197.35 0.2	一部制限あり 屋外活動合計10時間56分	
673	白河市	大沼幼稚園	積算線量(μSv) 積算時間(時) 放射線量(μSv/時間)	48 224.24 0.2	一部制限あり 測定者の屋外活動実績なし	
674	白河市	大信幼稚園	積算線量(μSv) 積算時間(時) 放射線量(μSv/時間)	38 240.00 0.2	全て制限あり	
675	白河市	ひがし幼稚園	積算線量(μSv) 積算時間(時) 放射線量(μSv/時間)	12 115.30 0.1	一部制限あり 屋外活動合計9時間15分	
676	白河市	白坂幼稚園	積算線量(μSv) 積算時間(時) 放射線量(μSv/時間)	17 117.35 0.1	一部制限あり 屋外活動合計10時間05分	
677	白河市	表郷幼稚園	積算線量(μSv) 積算時間(時) 放射線量(μSv/時間)	22 134.30 0.2	一部制限あり 屋外活動合計2時間36分	
678	白河市	丘の上幼稚園	積算線量(μSv) 積算時間(時) 放射線量(μSv/時間)	20 107.55 0.2	一部制限あり 屋外活動合計3時間	
679	白河市	西幼稚園	積算線量(μSv) 積算時間(時) 放射線量(μSv/時間)	12 111.30 0.1	一部制限あり 屋外活動合計8時間50分	
680	白河市	白河カトリック幼稚園	積算線量(μSv) 積算時間(時) 放射線量(μSv/時間)	14 138.45 0.1	一部制限あり 屋外活動合計2時間45分	

番号	市町村名	学校名	項目	合計線量		備考
				合計時間	積算線量平均(μSv/時間)	
681	白河市	白河東幼稚園	積算線量(μSv) 積算時間(時) 放射線量(μSv/時間)	21 119.48 0.2	一部制限あり 屋外活動合計8時間45分	
682	白河市	白河幼稚園	積算線量(μSv) 積算時間(時) 放射線量(μSv/時間)	14 101.05 0.1	一部制限あり 屋外活動合計10時間40分	
683	西郷村	西郷幼稚園	積算線量(μSv) 積算時間(時) 放射線量(μSv/時間)	12.00 100.45 0.1	一部制限あり 屋外活動合計3時間15分	
684	西白河郡西郷町	学校法人西郷幼稚園	積算線量(μSv) 積算時間(時) 放射線量(μSv/時間)	23 154.00 0.1	全て制限あり	
685	中島町	中島幼稚園	積算線量(μSv) 積算時間(時) 放射線量(μSv/時間)	12.00 143.00 0.08	一部制限あり	
686	矢吹町	三神幼稚園	積算線量(μSv) 積算時間(時) 放射線量(μSv/時間)	22.00 230.50 0.1	屋外活動一部実施 屋外活動合計15時間20分	
687	矢吹町	中央幼稚園	積算線量(μSv) 積算時間(時) 放射線量(μSv/時間)	78.00 209.00 0.4	屋外活動一部実施 屋外活動合計7時間50分 30分未満45分測定器具異常の可能性あり	
688	矢吹町	中畑幼稚園	積算線量(μSv) 積算時間(時) 放射線量(μSv/時間)	24.00 200.00 0.1	屋外活動一部実施 屋外活動合計13時間00分	
689	矢吹町	矢吹幼稚園	積算線量(μSv) 積算時間(時) 放射線量(μSv/時間)	26.00 229.10 0.1	屋外活動一部実施 屋外活動合計10時間10分	
690	西白河郡大町	聖幼稚園	積算線量(μSv) 積算時間(時) 放射線量(μSv/時間)	14 110.00 0.1	一部制限あり 屋外活動合計11時間	
691	泉崎町	泉崎幼稚園	積算線量(μSv) 積算時間(時) 放射線量(μSv/時間)	13.00 119.55 0.1	一部制限あり 屋外活動合計1時間30分	
692	会津若松市	みなみ若葉幼稚園	積算線量(μSv) 積算時間(時) 放射線量(μSv/時間)	10 99.00 0.1	一部制限あり 屋外活動合計10時間50分	
693	榎倉町	高野幼稚園	積算線量(μSv) 積算時間(時) 放射線量(μSv/時間)	19.00 140.00 0.1	屋外活動時間1日2時間	
694	榎倉町	社川幼稚園	積算線量(μSv) 積算時間(時) 放射線量(μSv/時間)	22 131.15 0.2	屋外活動時間1日30分	
695	榎倉町	榎倉幼稚園	積算線量(μSv) 積算時間(時) 放射線量(μSv/時間)	22 131.15 0.2	屋外活動時間1日30分	
696	埴町	笹原幼稚園	積算線量(μSv) 積算時間(時) 放射線量(μSv/時間)	10.00 140.30 0.07	屋外活動制限 砂遊び・土遊び	
697	埴町	常豊幼稚園	積算線量(μSv) 積算時間(時) 放射線量(μSv/時間)	16.00 171.30 0.09	屋外活動制限 砂遊び・土遊び	
698	埴町	埴幼稚園	積算線量(μSv) 積算時間(時) 放射線量(μSv/時間)	17.00 138.00 0.1	屋外活動制限 砂遊び・土遊び	
699	矢祭町	石井幼稚園	積算線量(μSv) 積算時間(時) 放射線量(μSv/時間)	21.00 109.50 0.2	屋外活動制限無し	
700	矢祭町	東館幼稚園	積算線量(μSv) 積算時間(時) 放射線量(μSv/時間)	6.00 118.31 0.05	屋外活動制限無し	
701	鮎川村	鮎川幼稚園	積算線量(μSv) 積算時間(時) 放射線量(μSv/時間)	19.00 147.35 0.1	屋外活動制限なし	
702	会津若松市	河東第三幼稚園	積算線量(μSv) 積算時間(時) 放射線量(μSv/時間)	21.00 129.20 0.2	制限なし 屋外活動実績7時間	
703	会津若松市	荒館幼稚園	積算線量(μSv) 積算時間(時) 放射線量(μSv/時間)	19.00 130.30 0.1	制限なし 屋外活動実績2時間30分	
704	会津若松市	川南幼稚園	積算線量(μSv) 積算時間(時) 放射線量(μSv/時間)	18.00 118.30 0.2	制限なし 屋外活動実績2時間8分	
705	会津若松市	こぼと幼稚園	積算線量(μSv) 積算時間(時) 放射線量(μSv/時間)	3 52.00 0.06	制限なし 屋外活動合計40分	
706	会津若松市	みなみ若葉幼稚園	積算線量(μSv) 積算時間(時) 放射線量(μSv/時間)	10 99.00 0.1	一部制限あり 屋外活動合計10時間50分	
707	会津若松市	会津慈光幼稚園	積算線量(μSv) 積算時間(時) 放射線量(μSv/時間)	17 121.00 0.1	一部制限あり 屋外活動合計8時間40分	
708	会津若松市	会津若松ザベリ才学園幼稚園	積算線量(μSv) 積算時間(時) 放射線量(μSv/時間)	0 99.00 0.00	一部制限あり 屋外活動合計10時間	
709	会津若松市	会津若葉幼稚園	積算線量(μSv) 積算時間(時) 放射線量(μSv/時間)	17 99.00 0.2	一部制限あり 屋外活動合計12時間	
710	会津若松市	慈光第二幼稚園	積算線量(μSv) 積算時間(時) 放射線量(μSv/時間)	20 126.35 0.2	一部制限あり 屋外活動合計6時間15分	
711	会津若松市	若松聖愛幼稚園	積算線量(μSv) 積算時間(時) 放射線量(μSv/時間)	16 108.30 0.1	一部制限あり 屋外活動合計22時間30分	
712	会津若松市	若松第一幼稚園	積算線量(μSv) 積算時間(時) 放射線量(μSv/時間)	11 110.00 0.1	一部制限あり 屋外活動合計23時間30分	
713	会津若松市	若松第三幼稚園	積算線量(μSv) 積算時間(時) 放射線量(μSv/時間)	23 120.00 0.2	一部制限あり 屋外活動合計6時間20分	
714	会津若松市	若松第二幼稚園	積算線量(μSv) 積算時間(時) 放射線量(μSv/時間)	6 90.40 0.07	一部制限あり 屋外活動合計13時間	
715	会津若松市	菅原若葉幼稚園	積算線量(μSv) 積算時間(時) 放射線量(μSv/時間)	11 104.30 0.1	一部制限あり 屋外活動合計10時間30分	
716	会津若松市	東行仁幼稚園	積算線量(μSv) 積算時間(時) 放射線量(μSv/時間)	45 109.05 0.1	一部制限あり	
717	会津若松市	東明幼稚園	積算線量(μSv) 積算時間(時) 放射線量(μSv/時間)	11 101.10 0.1	制限なし 屋外活動合計36時間45分	
718	会津若松市	白梅幼稚園	積算線量(μSv) 積算時間(時) 放射線量(μSv/時間)	14 113.50 0.1	一部制限あり 屋外活動合計2時間	
719	会津若松市	大熊町熊町幼稚園	積算線量(μSv) 積算時間(時) 放射線量(μSv/時間)	12.00 44.00 0.3	制限なし 園児と同じような活動2園が同じ施設で測定	
720	磐梯町	磐梯幼稚園	積算線量(μSv) 積算時間(時) 放射線量(μSv/時間)	18.00 125.00 0.1		

番号	市町村名	学校名	項目	合計線量		備考	
				算出線量平均 (µSv/時間)	算出時間 (時)		・各学校の屋外活動制限状況 ・測定者の屋外活動実績
881	伊達市	月鏡小学校	積算線量 (µSv)	16.00	放射線量平均 (µSv/時間)	0.1	一部制限あり 屋外活動合計 1時間 30分
882	伊達市	五十沢小学校	積算線量 (µSv)	16.00	放射線量平均 (µSv/時間)	0.09	一部制限あり 測定者の屋外活動実績無し
883	伊達市	山舟生小学校	積算線量 (µSv)	16.00	放射線量平均 (µSv/時間)	0.1	一部制限あり ・屋外活動合計3時間 30分
884	伊達市	小手小学校	積算線量 (µSv)	19.00	放射線量平均 (µSv/時間)	0.1	全て制限なし 屋外活動合計 30分
885	伊達市	上保原小学校	積算線量 (µSv)	18.00	放射線量平均 (µSv/時間)	0.1	一部制限あり 屋外活動合計30分
886	伊達市	石田小学校	積算線量 (µSv)	16.00	放射線量平均 (µSv/時間)	0.1	一部制限あり 屋外活動合計 10時間
887	伊達市	大石小学校	積算線量 (µSv)	22.00	放射線量平均 (µSv/時間)	0.1	屋外活動一部実施 屋外活動合計 6時間 30分
888	伊達市	大田小学校	積算線量 (µSv)	17.00	放射線量平均 (µSv/時間)	0.1	一部制限あり 測定者の屋外活動実績無し
889	伊達市	柱沢小学校	積算線量 (µSv)	19.00	放射線量平均 (µSv/時間)	0.1	屋外活動一部実施 屋外活動合計 14時間 30分
890	伊達市	伊達東小学校	積算線量 (µSv)	16.00	放射線量平均 (µSv/時間)	0.09	全て制限あり
891	伊達市	白根小学校	積算線量 (µSv)	11.00	放射線量平均 (µSv/時間)	0.07	全て制限あり
892	伊達市	富野小学校	積算線量 (µSv)	25.00	放射線量平均 (µSv/時間)	0.2	一部制限あり 測定者の屋外活動実績無し
893	伊達市	保原小学校 (旧泉原小学校)	積算線量 (µSv)	27.00	放射線量平均 (µSv/時間)	0.2	全て制限あり
894	伊達市	梁川小	積算線量 (µSv)	15.00	放射線量平均 (µSv/時間)	0.09	一部制限あり 屋外活動合計45分
895	伊達市	大枝小学校	積算線量 (µSv)	22.00	放射線量平均 (µSv/時間)	0.1	制限なし 屋外活動合計8時間25分
896	国見町	小坂小学校	積算線量 (µSv)	18.00	放射線量平均 (µSv/時間)	0.1	一部制限あり 屋外活動合計6時間50分
897	国見町	森江野小学校	積算線量 (µSv)	19.00	放射線量平均 (µSv/時間)	0.1	全て制限あり
898	国見町	大木戸小学校	積算線量 (µSv)	24.00	放射線量平均 (µSv/時間)	0.1	一部制限あり 屋外活動合計3時間45分
899	国見町	藤田小学校	積算線量 (µSv)	19.00	放射線量平均 (µSv/時間)	0.1	一部制限あり 屋外活動合計11時間20分
900	二本松市	旭小学校	積算線量 (µSv)	11.00	放射線量平均 (µSv/時間)	0.07	一部制限あり 屋外活動1日2時間以内 屋外活動合計4時間25分
901	二本松市	安達太良小学校	積算線量 (µSv)	17.00	放射線量平均 (µSv/時間)	0.10	一部制限あり 屋外活動1日2時間以内 屋外活動合計6時間30分
902	二本松市	塩沢小学校	積算線量 (µSv)	13.00	放射線量平均 (µSv/時間)	0.08	一部制限あり 屋外活動1日2時間以内 屋外活動合計1時間00分
903	二本松市	原瀬小学校	積算線量 (µSv)	14.00	放射線量平均 (µSv/時間)	0.09	一部制限あり 屋外活動1日2時間以内 屋外活動合計1時間35分
904	二本松市	渋川小学校	積算線量 (µSv)	15.00	放射線量平均 (µSv/時間)	0.09	一部制限あり 屋外活動1日2時間以内 測定者の屋外活動実績なし
905	二本松市	小浜小学校	積算線量 (µSv)	19.00	放射線量平均 (µSv/時間)	0.1	一部制限あり 屋外活動1日2時間以内 測定者の屋外活動実績なし
906	二本松市	新殿小学校	積算線量 (µSv)	18.00	放射線量平均 (µSv/時間)	0.1	一部制限あり 屋外活動1日2時間以内 屋外活動合計7時間20分
907	二本松市	大平小学校	積算線量 (µSv)	17.00	放射線量平均 (µSv/時間)	0.1	一部制限あり 屋外活動1日2時間以内 測定者の屋外活動実績なし
908	二本松市	二本松南小学校	積算線量 (µSv)	22.00	放射線量平均 (µSv/時間)	0.1	一部制限あり 屋外活動1日2時間以内 屋外活動合計0時間30分
909	二本松市	二本松北小学校	積算線量 (µSv)	19.00	放射線量平均 (µSv/時間)	0.1	一部制限あり 屋外活動1日2時間以内 測定者の屋外活動実績なし
910	二本松市	油井小学校	積算線量 (µSv)	15.00	放射線量平均 (µSv/時間)	0.09	一部制限あり 屋外活動1日2時間以内 測定者の屋外活動実績なし
911	二本松市	東和小学校	積算線量 (µSv)	22.00	放射線量平均 (µSv/時間)	0.1	一部制限あり 屋外活動1日2時間以内 屋外活動合計0時間30分
912	二本松市	川崎小学校	積算線量 (µSv)	18.00	放射線量平均 (µSv/時間)	0.1	一部制限あり 屋外活動1日2時間以内 測定者の屋外活動実績なし
913	大玉村	玉井小学校	積算線量 (µSv)	21.00	放射線量平均 (µSv/時間)	0.1	一部制限あり 2時間 / 日 屋外活動合計 5時間 5分
914	大玉村	大山小学校	積算線量 (µSv)	13.00	放射線量平均 (µSv/時間)	0.08	一部制限あり 2時間 / 日 屋外活動合計 1時間 5分
915	本宮市	岩根小学校	積算線量 (µSv)	24.00	放射線量平均 (µSv/時間)	0.2	一部制限あり 屋外活動1日2時間以内 屋外活動合計 4時間 5分
916	本宮市	本宮まゆみ小学校	積算線量 (µSv)	23	放射線量平均 (µSv/時間)	0.1	屋外活動一部実施 合計5時間35分
917	本宮市	本宮小学校	積算線量 (µSv)	19	放射線量平均 (µSv/時間)	0.1	屋外活動一部実施 屋外活動合計 6時間 10分
918	本宮市	糠沢小学校	積算線量 (µSv)	15	放射線量平均 (µSv/時間)	0.09	制限あり (4時間以内) 屋外活動 2時間 5分
919	本宮市	白岩小学校	積算線量 (µSv)	22	放射線量平均 (µSv/時間)	0.1	屋外活動一部実施 屋外活動合計 1時間
920	郡山市	安子ヶ島小学校	積算線量 (µSv)	19	放射線量平均 (µSv/時間)	0.1	一部制限あり 屋外活動合計 2時間 25分

番号	市町村名	学校名	項目	合計線量		備考	
				算出線量平均 (µSv/時間)	算出時間 (時)		・各学校の屋外活動制限状況 ・測定者の屋外活動実績
921	郡山市	安積第一小学校	積算線量 (µSv)	18.00	放射線量平均 (µSv/時間)	0.1	屋外活動なし 屋外活動合計時間 0
922	郡山市	安積第三小学校	積算線量 (µSv)	17	放射線量平均 (µSv/時間)	0.1	屋外活動一部実施 屋外活動合計30分
923	郡山市	安積第二小学校	積算線量 (µSv)	15.00	放射線量平均 (µSv/時間)	0.09	屋外活動合計 10分
924	郡山市	安積永盛小学校	積算線量 (µSv)	20.00	放射線量平均 (µSv/時間)	0.1	屋外活動一部実施 計20分 測定者屋外活動なし
925	郡山市	河内小学校	積算線量 (µSv)	16	放射線量平均 (µSv/時間)	0.09	一部制限あり 屋外活動合計 4時間 30分
926	郡山市	海老根小学校	積算線量 (µSv)	19.00	放射線量平均 (µSv/時間)	0.1	屋外活動一部実施 屋外活動合計4時間10分
927	郡山市	開成小学校	積算線量 (µSv)	17.00	放射線量平均 (µSv/時間)	0.10	屋外活動自粛 屋外活動なし
928	郡山市	喜久田小学校	積算線量 (µSv)	17.00	放射線量平均 (µSv/時間)	0.1	一部制限あり
929	郡山市	鬼生田小学校	積算線量 (µSv)	21.00	放射線量平均 (µSv/時間)	0.1	一部制限あり 測定者の屋外活動実績なし
930	郡山市	橋小学校	積算線量 (µSv)	13.00	放射線量平均 (µSv/時間)	0.08	屋外活動一部実施 屋外活動合計3時間45分
931	郡山市	宮城小学校	積算線量 (µSv)	20.00	放射線量平均 (µSv/時間)	0.1	屋外活動一部制限あり 屋外活動10時間30分
932	郡山市	金透小学校	積算線量 (µSv)	19.00	放射線量平均 (µSv/時間)	0.1	制限あり
933	郡山市	桑野小学校	積算線量 (µSv)	15.00	放射線量平均 (µSv/時間)	0.1	屋外での活動は行っていない。 好天時は、教室等の
934	郡山市	湖南小学校	積算線量 (µSv)	17.00	放射線量平均 (µSv/時間)	0.1	一部制限あり 野外活動時間 3時間
935	郡山市	御館小学校	積算線量 (µSv)	13.00	放射線量平均 (µSv/時間)	0.07	一部制限あり 屋外活動合計 1時間
936	郡山市	御館小学校下枝分校	積算線量 (µSv)	18.00	放射線量平均 (µSv/時間)	0.1	一部制限あり 屋外活動合計 1時間
937	郡山市	御代田小学校	積算線量 (µSv)	22.00	放射線量平均 (µSv/時間)	0.1	屋外活動一部実施 屋外活動時間 8.5時間
938	郡山市	行徳小学校	積算線量 (µSv)	21.00	放射線量平均 (µSv/時間)	0.1	屋外活動一部制限 スミンクススクールへの 移動時間30分
939	郡山市	行徳第二小学校	積算線量 (µSv)	17.00	放射線量平均 (µSv/時間)	0.1	すべて制限あり 屋外活動時間1時間15分
940	郡山市	行徳小学校	積算線量 (µSv)	10.00	放射線量平均 (µSv/時間)	0.2	一部制限あり 野外活動合計 1時間 30分
941	郡山市	高瀬小学校	積算線量 (µSv)	10.00	放射線量平均 (µSv/時間)	0.07	屋外活動制限 1時間以内 6 / 1校旗指導 10分
942	郡山市	高倉小学校	積算線量 (µSv)	22.00	放射線量平均 (µSv/時間)	0.1	屋外活動1日1時間制限 屋外活動1時間10分
943	郡山市	高野小学校	積算線量 (µSv)	16.00	放射線量平均 (µSv/時間)	0.09	全て制限あり
944	郡山市	根木屋小学校	積算線量 (µSv)	20	放射線量平均 (µSv/時間)	0.1	一部制限あり 測定者の屋外活動実績なし
945	郡山市	桜小学校	積算線量 (µSv)	30.00	放射線量平均 (µSv/時間)	0.2	屋外活動制限あり 測定者の屋外活動実績なし
946	郡山市	三丁目小学校	積算線量 (µSv)	21.00	放射線量平均 (µSv/時間)	0.1	制限なし
947	郡山市	三和小学校	積算線量 (µSv)	15.00	放射線量平均 (µSv/時間)	0.09	屋外活動なし
948	郡山市	柴宮小学校	積算線量 (µSv)	22.00	放射線量平均 (µSv/時間)	0.1	一部制限あり 測定者の屋外活動実績なし
949	郡山市	守山小学校	積算線量 (µSv)	17.00	放射線量平均 (µSv/時間)	0.1	屋外活動一部実施 屋外活動合計1時間45分
950	郡山市	小原田小学校	積算線量 (µSv)	9	放射線量平均 (µSv/時間)	0.06	屋外活動制限あり 屋外活動時間 0時間
951	郡山市	小山田小学校	積算線量 (µSv)	15.00	放射線量平均 (µSv/時間)	0.09	一部制限あり 屋外活動 45分
952	郡山市	小泉小学校	積算線量 (µSv)	14.00	放射線量平均 (µSv/時間)	0.09	一部制限あり 屋外活動1日1時間 屋外活動合計 1時間
953	郡山市	上伊豆島小学校	積算線量 (µSv)	21	放射線量平均 (µSv/時間)	0.1	一部制限あり・屋外活動 合計0.5時間
954	郡山市	赤木小学校	積算線量 (µSv)	18	放射線量平均 (µSv/時間)	0.1	一部制限あり 屋外活動合計 8時間
955	郡山市	多田野小学校	積算線量 (µSv)	17.00	放射線量平均 (µSv/時間)	0.09	一部制限あり 屋外活動合計7時間
956	郡山市	多田野小学校 堀口分校	積算線量 (µSv)	16.00	放射線量平均 (µSv/時間)	0.09	一部制限あり 屋外活動合計4時間
957	郡山市	大成小学校	積算線量 (µSv)	20.00	放射線量平均 (µSv/時間)	0.1	活動制限あり 活動時間50分
958	郡山市	大槻小学校	積算線量 (µSv)	15	放射線量平均 (µSv/時間)	0.5	屋外活動なし 屋外活動時間なし P.H.Sの影響による線量変動
959	郡山市	太田小学校	積算線量 (µSv)	14.00	放射線量平均 (µSv/時間)	0.08	1日3時間に制限
960	郡山市	大島小学校	積算線量 (µSv)	33	放射線量平均 (µSv/時間)	0.2	屋外活動一部実施 屋外活動合計 3時間

番号	市町村名	学校名	項目	合計線量		備考 ・各学校の屋外活動制限状況 ・測定者の屋外活動実績
				積算線量平均 (μSv/時間)	積算時間(時)	
1041	田村市	常葉小学校	積算線量(μSv) 積算時間(時)	21 219:50	制限なし 屋外活動合計1時間	
1042	田村市	菅谷小学校	積算線量(μSv) 積算時間(時)	18 178:08	制限なし 屋外活動合計5時間30分	
1043	田村市	瀬川小学校	積算線量(μSv) 積算時間(時)	20 169:30	屋外活動1時間の制限あり。 屋外活動一部実施。	
1044	田村市	西向小学校	積算線量(μSv) 積算時間(時)	23 179:40	制限なし 屋外活動合計3時間 6・16携帯電話と帯同2	
1045	田村市	船引小学校	積算線量(μSv) 積算時間(時)	18 184:09	屋外活動2時間以内 屋外活動合計11時間	
1046	田村市	海根小学校	積算線量(μSv) 積算時間(時)	19 187:00	屋外活動一部実施 屋外活動実施合計9時間	
1047	田村市	美山小学校	積算線量(μSv) 積算時間(時)	23 171:00	制限なし 屋外活動合計5時間	
1048	田村市	要田小学校	積算線量(μSv) 積算時間(時)	15 170:15	屋外活動一部実施 屋外活動合計1時間	
1049	田村市	緑小学校	積算線量(μSv) 積算時間(時)	17 159:20	屋外活動一部実施 屋外活動合計3時間	
1050	田村市	船引南小学校	積算線量(μSv) 積算時間(時)	13 178:00	屋外活動一部実施 屋外活動合計13時間	
1051	白河市	みさか小学校	積算線量(μSv) 積算時間(時)	16 171:00	一部制限あり 屋外活動合計8時間30分	
1052	白河市	釜子小学校	積算線量(μSv) 積算時間(時)	12 165:37	一部制限あり 屋外活動合計4時間45分	
1053	白河市	間辺小学校	積算線量(μSv) 積算時間(時)	19 176:40	一部制限あり 屋外活動合計7時間20分	
1054	白河市	五箇小学校	積算線量(μSv) 積算時間(時)	29 187:00	一部制限あり 屋外活動合計13時間	
1055	白河市	小田川小学校	積算線量(μSv) 積算時間(時)	28 180:50	一部制限あり 屋外活動合計23時間	
1056	白河市	小野田小学校	積算線量(μSv) 積算時間(時)	20 155:30	一部制限あり 屋外活動合計4時間	
1057	白河市	信夫第一小学校	積算線量(μSv) 積算時間(時)	24 171:10	活動制限なし 屋外活動合計10時間	
1058	白河市	信夫第二小学校	積算線量(μSv) 積算時間(時)	27 149:10	一部制限あり 屋外活動合計5時間30分	
1059	白河市	大屋小学校	積算線量(μSv) 積算時間(時)	25 169:05	一部制限あり 屋外活動合計11時間	
1060	白河市	白河第一小学校	積算線量(μSv) 積算時間(時)	26 166:30	一部制限あり 屋外活動合計11時間30分	
1061	白河市	白河第五小学校	積算線量(μSv) 積算時間(時)	24 194:25	一部制限あり 屋外活動合計5時間	
1062	白河市	白河第三小学校	積算線量(μSv) 積算時間(時)	15 171:15	制限なし 屋外活動合計3時間	
1063	白河市	白河第四小学校	積算線量(μSv) 積算時間(時)	21 157:50	一部制限あり 測定者の屋外活動実績なし	
1064	白河市	白河第二小学校	積算線量(μSv) 積算時間(時)	25 158:25	活動制限なし 屋外活動合計7時間	
1065	白河市	表郷小学校	積算線量(μSv) 積算時間(時)	17 170:15	一部制限あり 屋外活動合計5時間	
1066	会津若松市	一箕小学校	積算線量(μSv) 積算時間(時)	8 168:15	制限なし 屋外活動実績24時間15分	
1067	西郷村	羽太小学校	積算線量(μSv) 積算時間(時)	24 163:10	一部制限あり 屋外活動合計12時間20分	
1068	西郷村	熊倉小学校	積算線量(μSv) 積算時間(時)	17 168:40	一部制限あり 屋外活動合計4時間45分	
1069	西郷村	小田倉小学校	積算線量(μSv) 積算時間(時)	14 156:24	一部制限あり 屋外活動合計2時間	
1070	西郷村	川谷小学校	積算線量(μSv) 積算時間(時)	24 161:15	一部制限あり 屋外活動合計26時間30分	
1071	西郷村	米小学校	積算線量(μSv) 積算時間(時)	13 163:50	一部制限あり 屋外活動合計2時間45分	
1072	中島村	滑津小学校	積算線量(μSv) 積算時間(時)	7 147:35	一部制限あり 屋外活動合計6時間	
1073	中島村	吉子川小学校	積算線量(μSv) 積算時間(時)	17 367:34	屋外活動一部制限有り	
1074	矢吹町	三神小学校	積算線量(μSv) 積算時間(時)	12 166:15	(急)学習旅行(飯沼河川・中) 会津(奥)東郷山 12(急)14・15(急)飯沼河川へ 12(急)14・15(急)東郷山へ 12(急)14・15(急)東郷山へ	
1075	矢吹町	善郷小学校	積算線量(μSv) 積算時間(時)	19 182:40	屋外活動一部実施 屋外活動合計28時間30分	
1076	矢吹町	中畑小学校	積算線量(μSv) 積算時間(時)	13 178:20	屋外活動一部実施 屋外活動合計32時間25分	
1077	矢吹町	矢吹小学校	積算線量(μSv) 積算時間(時)	15 167:45	屋外活動一部実施 屋外活動合計19時間00分	
1078	泉崎村	泉崎第一小学校	積算線量(μSv) 積算時間(時)	16 152:39	屋外活動制限なし 屋外活動合計9時間25分	
1079	泉崎村	泉崎第二小学校	積算線量(μSv) 積算時間(時)	16 158:05	屋外活動一部制限あり 屋外活動合計35分	
1080	棚倉町	近津小学校	積算線量(μSv) 積算時間(時)	14 178:10	制限なし	

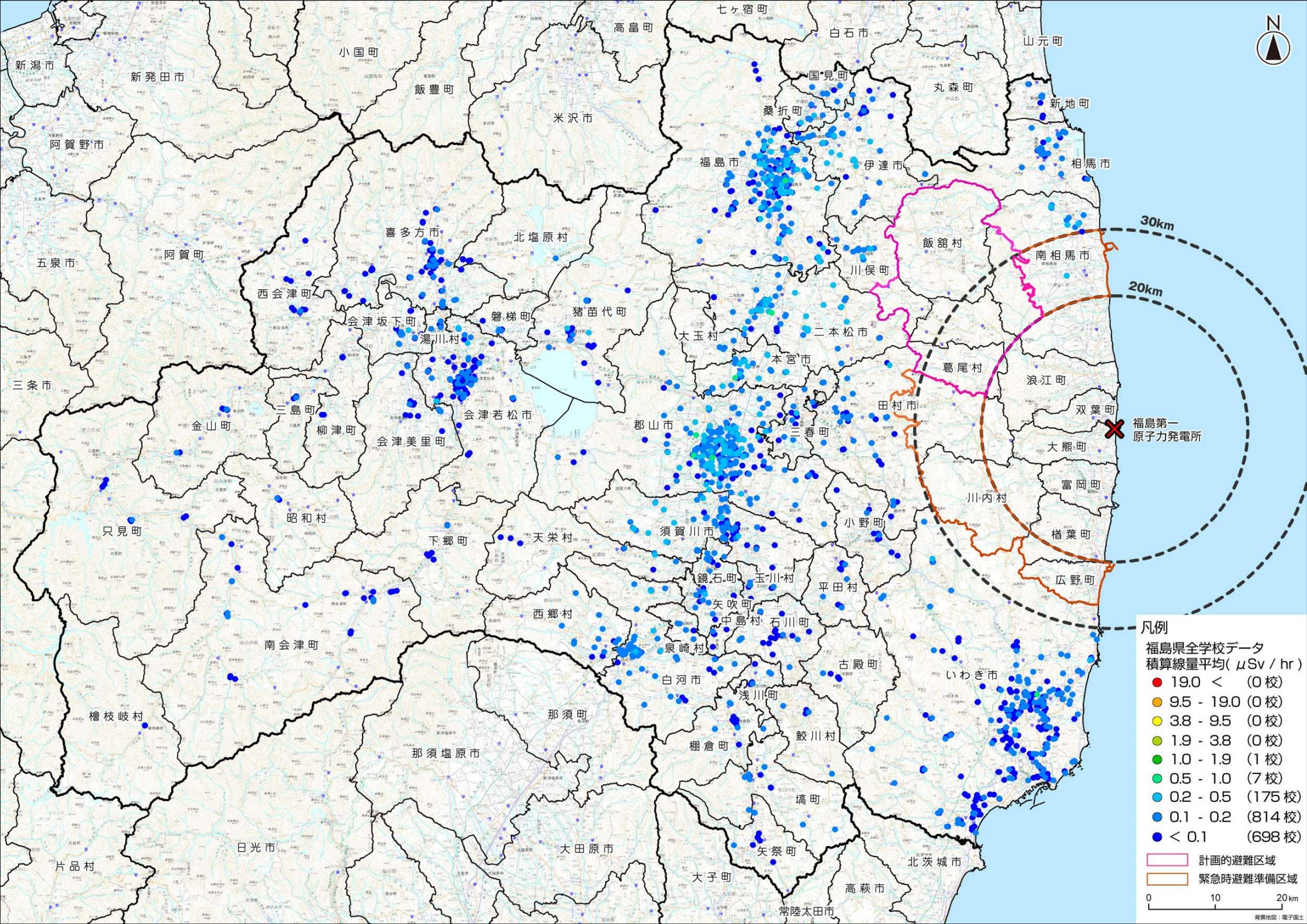
番号	市町村名	学校名	項目	合計線量		備考 ・各学校の屋外活動制限状況 ・測定者の屋外活動実績
				積算線量平均 (μSv/時間)	積算時間(時)	
1081	棚倉町	高野小学校	積算線量(μSv) 積算時間(時)	23 157:00	屋外活動時間1日30分	
1082	棚倉町	山岡小学校	積算線量(μSv) 積算時間(時)	23 169:00	制限なし 屋外活動合計8:30	
1083	棚倉町	社川小学校	積算線量(μSv) 積算時間(時)	23 159:11	制限なし 屋外活動合計8:30	
1084	棚倉町	棚倉小学校	積算線量(μSv) 積算時間(時)	23 184:30	屋外活動時間1日2時間	
1085	埴町	高城小学校	積算線量(μSv) 積算時間(時)	19 161:00	制限なし	
1086	埴町	笹原小学校	積算線量(μSv) 積算時間(時)	15 187:50	制限なし	
1087	埴町	常豊小学校	積算線量(μSv) 積算時間(時)	21 192:00	制限なし	
1088	埴町	埴小学校	積算線量(μSv) 積算時間(時)	17 168:38	制限なし	
1089	埴町	片貝小学校	積算線量(μSv) 積算時間(時)	19 188:55	制限なし	
1090	埴町	片貝小学校矢塚分校	積算線量(μSv) 積算時間(時)	21 194:35	制限なし	
1091	矢祭町	下関内小中学校	積算線量(μSv) 積算時間(時)	18 180:55	屋外活動制限なし	
1092	矢祭町	関岡小学校	積算線量(μSv) 積算時間(時)	16 181:31	体育授業 養護運動 クラブ活動 屋外活動合計13時間5分	
1093	矢祭町	石井小学校	積算線量(μSv) 積算時間(時)	20 177:15	制限なし	
1094	矢祭町	東館小学校	積算線量(μSv) 積算時間(時)	11 172:40	屋外活動制限なし 屋外活動4時間	
1095	矢祭町	内川小学校	積算線量(μSv) 積算時間(時)	20 165:05	制限なし 屋外活動合計17時間30分	
1096	鮎川村	鮎川小学校	積算線量(μSv) 積算時間(時)	19 199:32	屋外活動制限なし	
1097	鮎川村	青生野小学校	積算線量(μSv) 積算時間(時)	24 183:00	屋外活動制限なし	
1098	会津若松市	永和小学校	積算線量(μSv) 積算時間(時)	16 194:05	制限なし 屋外活動実績18時間10分	
1099	会津若松市	謙教小学校	積算線量(μSv) 積算時間(時)	23 190:45	制限なし 屋外活動合計2時間30分	
1100	会津若松市	荒館小学校	積算線量(μSv) 積算時間(時)	14 171:30	制限なし 屋外活動実績12時間45分	
1101	会津若松市	行仁小学校	積算線量(μSv) 積算時間(時)	18 201:00	制限なし 屋外活動実績19時間20分	
1102	会津若松市	小金井小学校	積算線量(μSv) 積算時間(時)	21 192:15	制限なし 屋外活動実績11時間	
1103	会津若松市	松長小学校	積算線量(μSv) 積算時間(時)	20 213:15	制限なし 屋外活動実績21.5時間	
1104	会津若松市	城西小学校	積算線量(μSv) 積算時間(時)	21 206:45	制限なし 屋外活動合計21時間35分	
1105	会津若松市	城南小学校	積算線量(μSv) 積算時間(時)	14 155:45	制限なし 屋外活動実績10時間	
1106	会津若松市	城北小学校	積算線量(μSv) 積算時間(時)	17 203:40	制限なし 屋外活動実績32時間	
1107	会津若松市	神指小学校	積算線量(μSv) 積算時間(時)	18 210:00	制限なし 屋外活動実績14時間	
1108	会津若松市	川南小学校	積算線量(μSv) 積算時間(時)	46 178:15	制限なし 屋外活動実績25時間40分	
1109	会津若松市	大戸小学校	積算線量(μSv) 積算時間(時)	14 186:15	制限なし 屋外活動実績21時間	
1110	会津若松市	鶴城小学校	積算線量(μSv) 積算時間(時)	30 197:05	制限なし 屋外活動実績23時間55分	
1111	会津若松市	東山小学校	積算線量(μSv) 積算時間(時)	20 158:10	制限なし 屋外活動実績10.5時間	
1112	会津若松市	日新小学校	積算線量(μSv) 積算時間(時)	21 167:45	制限なし 屋外活動合計20時間30分	
1113	会津若松市	湊小学校	積算線量(μSv) 積算時間(時)	18 175:45	制限なし 屋外活動実績10時間30分	
1114	会津若松市	門田小学校	積算線量(μSv) 積算時間(時)	14 190:55	制限なし 屋外活動の実績9時間	
1115	会津若松市	河東学園小学校	積算線量(μSv) 積算時間(時)	33 205:40	制限なし 屋外活動実績26時間30分	
1116	会津若松市	私立会津若松ザベリヤ学園小学校	積算線量(μSv) 積算時間(時)	42 150:15	一部制限あり 屋外活動合計3時間45分	
1117	会津若松市	熊町小学校	積算線量(μSv) 積算時間(時)	19 167:50	制限なし	
1118	会津若松市	大野小学校	積算線量(μSv) 積算時間(時)	36 177:50	制限なし	
1119	磐梯町	磐梯一小学校	積算線量(μSv) 積算時間(時)	18 176:00	活動制限なし	
1120	磐梯町	磐梯二小学校	積算線量(μSv) 積算時間(時)	14 176:25	活動制限なし	

番号	市町村名	学校名	項目	合計線量		備考 ・各学校の屋外活動制限状況 ・測定者の屋外活動実績
				測定線量平均 (μSv/時間)	積算時間(時)	
1361	甲府市三春町	岩江中学校	積算線量(μSv) 積算時間(時)	20.00 199:10	一部制限あり 屋外活動合計48時間	
1362	甲府市三春町	桜中学校	積算線量(μSv) 積算時間(時)	36.90 210:10	制限なし 屋外活動合計50時間	
1363	甲府市三春町	三春中学校	積算線量(μSv) 積算時間(時)	22.00 251:43	制限なし 屋外活動合計4時間	
1364	甲府市三春町	沢石中学校	積算線量(μSv) 積算時間(時)	26.00 197:40	一部制限あり 屋外活動合計14時間	
1365	甲府市三春町	栗田中学校	積算線量(μSv) 積算時間(時)	40.00 231:25	屋外活動制限なし 屋外活動合計32時間55分	
1366	甲府市小野町	小野中学校	積算線量(μSv) 積算時間(時)	22.00 229:55	制限なし 屋外活動合計30時間	
1367	甲府市小野町	浮金中学校	積算線量(μSv) 積算時間(時)	29.00 237:00	制限なし	
1368	田村市	移中学校	積算線量(μSv) 積算時間(時)	50.00 235:40	「制限あり」屋外活動 2時間以内 57時間30分	
1369	田村市	常葉中学校	積算線量(μSv) 積算時間(時)	41 212:30	一部制限あり 屋外活動合計24時間30分	
1370	田村市	船引中学校	積算線量(μSv) 積算時間(時)	31 270:00	一部制限あり 屋外活動2時間以内	
1371	田村市	船引南中学校	積算線量(μSv) 積算時間(時)	18 222:55	制限なし 屋外活動合計1時間	
1372	田村市	大越中学校	積算線量(μSv) 積算時間(時)	25 201:40	制限なし 屋外活動合計21時間30分	
1373	田村市	滝根中学校	積算線量(μSv) 積算時間(時)	20 226:36	制限なし 屋外活動合計31時間45分	
1374	田村市	都路中学校	積算線量(μSv) 積算時間(時)	21 208:15	一部制限あり(屋外の活動 2時間半) 屋外活動合計20時間0分	
1375	白河市	五箇中学校	積算線量(μSv) 積算時間(時)	29 228:30	一部制限あり 屋外活動合計35時間	
1376	白河市	大信中学校	積算線量(μSv) 積算時間(時)	34 218:48	制限なし 屋外活動合計23時間30分	
1377	白河市	東中学校	積算線量(μSv) 積算時間(時)	18 177:35	一部制限あり 測定者の屋外活動実績なし	
1378	白河市	東北中学校	積算線量(μSv) 積算時間(時)	30 202:45	一部制限あり 屋外活動合計30時間	
1379	白河市	白河第二中学校	積算線量(μSv) 積算時間(時)	37 260:00	制限なし 屋外活動合計26時間	
1380	白河市	白河中央中学校	積算線量(μSv) 積算時間(時)	41 239:31	制限なし 屋外活動合計50時間30分	
1381	白河市	表郷中学校	積算線量(μSv) 積算時間(時)	16 191:45	制限なし 屋外活動合計19時間	
1382	白河市	白河南中学校	積算線量(μSv) 積算時間(時)	31 237:10	制限なし 屋外活動合計29時間30分	
1383	西郷村	西郷第一中学校	積算線量(μSv) 積算時間(時)	25.00 235:09	一部制限あり 屋外活動合計21時間	
1384	西郷村	西郷第二中学校	積算線量(μSv) 積算時間(時)	23.00 236:10	一部制限あり 屋外活動合計11時間	
1385	西郷村	川谷中学校	積算線量(μSv) 積算時間(時)	20.00 202:25	一部制限あり 屋外活動合計10時間	
1386	中島村	中島中学校	積算線量(μSv) 積算時間(時)	17.00 214:11	制限なし 測定者の屋外活動実績 15時間30分	
1387	矢吹町	矢吹中学校	積算線量(μSv) 積算時間(時)	27.00 251:45	屋外活動一部実施 屋外活動合計3時間00分	
1388	泉崎村	泉崎中学校	積算線量(μSv) 積算時間(時)	20.00 224:10	屋外活動制限なし 屋外活動合計10	
1389	棚倉町	棚倉中学校	積算線量(μSv) 積算時間(時)	20 222:35	屋外活動一部制限 屋外活動合計24時間	
1390	埴町	埴中学校	積算線量(μSv) 積算時間(時)	13.00 210:55	制限なし	
1391	矢祭町	矢祭中学校	積算線量(μSv) 積算時間(時)	22.00 264:15	屋外活動制限なし	
1392	鮫川村	鮫川中学校	積算線量(μSv) 積算時間(時)	27.00 222:50	屋外活動合計時間24:30	
1393	会津若松市	一箕中学校	積算線量(μSv) 積算時間(時)	25.00 203:45	制限なし 屋外活動合計32時間30分	
1394	会津若松市	河東中学校	積算線量(μSv) 積算時間(時)	28.00 233:15	制限なし 屋外活動実績66時間50分	
1395	会津若松市	大戸中学校	積算線量(μSv) 積算時間(時)	15.00 206:20	制限なし 屋外活動合計2時間	
1396	会津若松市	若松一中学校	積算線量(μSv) 積算時間(時)	20.00 199:15	制限なし 屋外活動実績53時間	
1397	会津若松市	若松五中学校	積算線量(μSv) 積算時間(時)	34.00 262:35	制限なし 屋外活動実績56時間	
1398	会津若松市	若松三中学校	積算線量(μSv) 積算時間(時)	21.00 236:30	制限なし 屋外活動合計50時間	
1399	会津若松市	若松四中学校	積算線量(μSv) 積算時間(時)	18.00 223:30	制限なし 屋外活動合計66時間	
1400	会津若松市	若松二中	積算線量(μSv) 積算時間(時)	15.00 219:20	制限なし 屋外活動実績30時間	

番号	市町村名	学校名	項目	合計線量		備考 ・各学校の屋外活動制限状況 ・測定者の屋外活動実績
				測定線量平均 (μSv/時間)	積算時間(時)	
1401	会津若松市	若松六中	積算線量(μSv) 積算時間(時)	23.00 252:40	制限なし 屋外活動実績55時間	
1402	会津若松市	北会津中	積算線量(μSv) 積算時間(時)	25.00 223:20	制限なし 屋外活動実績48時間10分	
1403	会津若松市	湊中	積算線量(μSv) 積算時間(時)	21.00 230:00	制限なし 屋外活動合計22時間	
1404	会津若松市	会津学鳳中	積算線量(μSv) 積算時間(時)	18 187:00	制限なし 見学学習計2時間 農作業1時間	
1405	会津若松市	私立会津若松ザベリオ学園中学校	積算線量(μSv) 積算時間(時)	205 150:50	制限なし 屋外活動合計13時間 6/9PC無線ランによる誤作動	
1406	大熊町	大熊中学校	積算線量(μSv) 積算時間(時)	21.00 178:50	屋外活動一部実施 屋外活動合計58時間40分	
1407	磐梯町	磐梯中学校	積算線量(μSv) 積算時間(時)	16.00 226:45	活動制限なし	
1408	猪苗代町	吾妻中学校	積算線量(μSv) 積算時間(時)	27 227:20	活動制限なし	
1409	猪苗代町	猪苗代中学校	積算線量(μSv) 積算時間(時)	19 212:35	活動制限なし	
1410	猪苗代町	東中学校	積算線量(μSv) 積算時間(時)	20 221:45	活動制限なし	
1411	喜多方市	塩川中学校	積算線量(μSv) 積算時間(時)	23.00 229:40	屋外活動制限無し 屋外活動合計17時間00分	
1412	喜多方市	会北中学校	積算線量(μSv) 積算時間(時)	19.00 190:30	屋外活動制限無し 屋外活動合計38時間00分	
1413	喜多方市	高郷中学校	積算線量(μSv) 積算時間(時)	21.00 220:00	屋外活動実施制限無し 屋外活動合計43時間30分	
1414	喜多方市	山都中学校	積算線量(μSv) 積算時間(時)	18.00 203:05	屋外活動制限無し 屋外活動合計28時間50分	
1415	喜多方市	喜多方一中学校	積算線量(μSv) 積算時間(時)	17.00 220:00	屋外活動制限無し 屋外活動合計20時間00分	
1416	喜多方市	喜多方三中学校	積算線量(μSv) 積算時間(時)	22.00 223:50	屋外活動制限無し 屋外活動合計28時間00分	
1417	喜多方市	喜多方二中学校	積算線量(μSv) 積算時間(時)	18.00 222:55	屋外活動制限無し 屋外活動合計24時間00分	
1418	北塩原村	北塩原一中学校	積算線量(μSv) 積算時間(時)	19.00 218:45	制限なし	
1419	北塩原村	裏磐梯中学校	積算線量(μSv) 積算時間(時)	22.00 219:00	制限なし	
1420	西会津町	西会津中学校	積算線量(μSv) 積算時間(時)	19.00 201:27	屋外活動一部実施 屋外活動合計17時間30分 身体消毒	
1421	会津坂下町	坂下一中学校	積算線量(μSv) 積算時間(時)	55.00 242:00	屋外活動実施 屋外活動合計37時間00分	
1422	会津坂下町	坂下二中学校	積算線量(μSv) 積算時間(時)	23.00 263:25	制限なし	
1423	湯川村	湯川中学校	積算線量(μSv) 積算時間(時)	22.00 230:00	制限なし 屋外活動合計42時間15分	
1424	柳津町	西山中学校	積算線量(μSv) 積算時間(時)	21.00 229:20	活動制限なし	
1425	柳津町	柳津中学校	積算線量(μSv) 積算時間(時)	20.00 219:30	制限なし 屋外活動合計20時間	
1426	会津美里町	新鶴中学校	積算線量(μSv) 積算時間(時)	17.00 220:40	制限無し 屋外活動合計6時間	
1427	会津美里町	本郷中学校	積算線量(μSv) 積算時間(時)	25.00 238:20	制限なし 屋外活動合計96時間50分	
1428	会津美里町	高田中学校	積算線量(μSv) 積算時間(時)	26.00 198:00	制限なし 屋外活動合計43時間30分	
1429	三島町	三島中学校	積算線量(μSv) 積算時間(時)	16.00 187:00	制限なし 屋外活動合計4時間40分	
1430	金山町	金山中学校	積算線量(μSv) 積算時間(時)	23 220:55	制限なし	
1431	昭和村	昭和中学校	積算線量(μSv) 積算時間(時)	39.00 230:15	活動制限なし	
1432	南会津町	伊南中学校	積算線量(μSv) 積算時間(時)	22.00 219:40	制限なし 屋外活動合計14時間5分	
1433	南会津町	館岩中学校	積算線量(μSv) 積算時間(時)	17.00 205:55	制限なし 屋外活動合計16時間30分	
1434	南会津町	荒海中学校	積算線量(μSv) 積算時間(時)	14.00 226:55	制限なし 屋外活動合計2時間30分	
1435	南会津町	田島中学校	積算線量(μSv) 積算時間(時)	39.00 237:30	制限なし 屋外活動合計21時間 6/20異常値(携帯電話に近付いた)	
1436	南会津町	南郷中学校	積算線量(μSv) 積算時間(時)	17.00 231:45	制限なし 屋外活動合計5時間30分	
1437	南会津町	楡沢中学校	積算線量(μSv) 積算時間(時)	15.00 196:15	制限なし 屋外活動合計1時間	
1438	下郷町	下郷中学校	積算線量(μSv) 積算時間(時)	18 212:50	制限なし 屋外活動合計0時間	
1439	檜枝岐村	檜枝岐中学校	積算線量(μSv) 積算時間(時)	16.00 211:15	屋外活動制限なし屋外活動11時間5分	
1440	只見町	只見中学校	積算線量(μSv) 積算時間(時)	16.00 215:05	制限なし 屋外活動17時間	

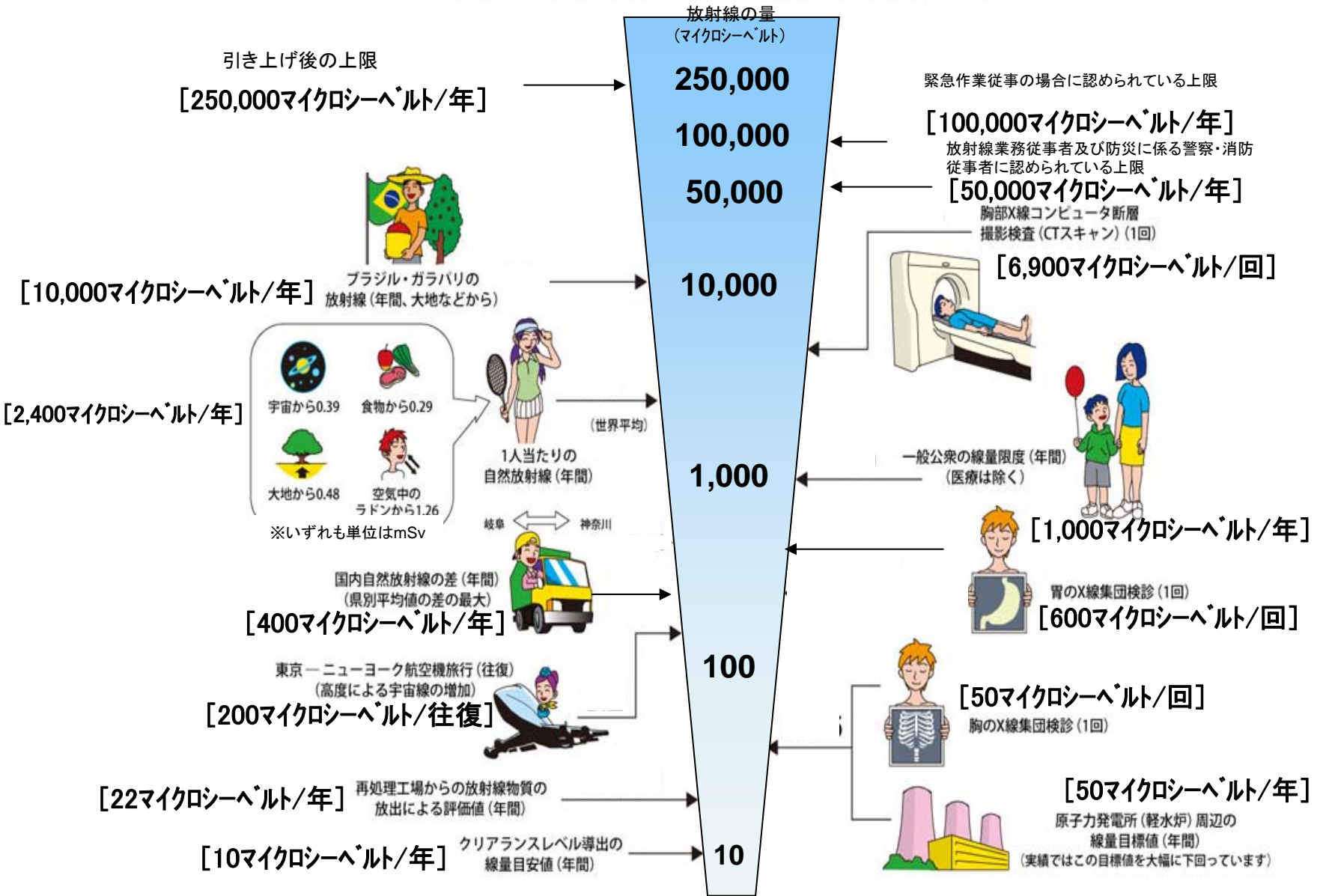
番号	市町村名	学校名	項目	合計線量		備考
				合計時間	積算線量平均(μSv/時間)	
1601	いわき市	私立福島県磐城第一高等学校	積算線量(μSv)	17	154:10	全て制限あり
			積算時間(時)	0.1		
			放射線量(μSv/時間)	0.1		
1602	いわき市	私立磐城緑蔭高等学校	積算線量(μSv)	13	205:25	全て制限あり
			積算時間(時)	0.06		
			放射線量(μSv/時間)	0.06		
1603	福島市	福島大学附属特別支援学校	積算線量(μSv)	18.00	140:40	一部制限あり 屋外活動合計18時間
			積算時間(時)	0.1		
			放射線量(μSv/時間)	0.1		
1604	福島市	須賀川養護学校医大分校	積算線量(μSv)	14.00	141:30	制限なし
			積算時間(時)	0.1		
			放射線量(μSv/時間)	0.1		
1605	福島市	大笹生養護学校	積算線量(μSv)	21.00	147:49	全て制限あり 測定者の屋外活動合計5時間30分
			積算時間(時)	0.1		
			放射線量(μSv/時間)	0.1		
1606	福島市	豊学校福島分校	積算線量(μSv)	18.00	148:41	一部制限あり 屋外活動合計45分
			積算時間(時)	0.1		
			放射線量(μSv/時間)	0.1		
1607	郡山市	豊学校	積算線量(μSv)	22	160:30	屋外活動一部実施 屋外活動合計1時間25分
			積算時間(時)	0.1		
			放射線量(μSv/時間)	0.1		
1608	郡山市	あぶくま養護学校	積算線量(μSv)	14	147:15	・一部制限あり ・屋外活動一日1時間程度で実施可能
			積算時間(時)	0.1		
			放射線量(μSv/時間)	0.1		
1609	郡山市	あぶくま養護学校安積分校(豊学校内で授業実施)	積算線量(μSv)	18	134:07	・一部制限あり ・屋外活動時間合計40分
			積算時間(時)	0.1		
			放射線量(μSv/時間)	0.1		
1610	郡山市	郡山養護学校	積算線量(μSv)	23	146:40	・屋外活動制限なし ・屋外活動合計時間0時間00分
			積算時間(時)	0.2		
			放射線量(μSv/時間)	0.2		
1611	郡山市	須賀川養護学校郡山分校	積算線量(μSv)	18	153:25	一部制限あり 屋外活動合計3時間20分
			積算時間(時)	0.1		
			放射線量(μSv/時間)	0.1		
1612	須賀川市	須賀川養護学校	積算線量(μSv)	18	153:41	・制限なし ・屋外活動合計2時間
			積算時間(時)	0.1		
			放射線量(μSv/時間)	0.1		
1613	石川郡石川町	石川養護学校	積算線量(μSv)	14	143:10	・一部制限あり ・屋外での授業は実施していない。・放射線
			積算時間(時)	0.1		
			放射線量(μSv/時間)	0.1		
1614	公立	西郷養護学校	積算線量(μSv)	14.00	136:20	屋外活動一部実施 屋外活動合計15分
			積算時間(時)	0.1		
			放射線量(μSv/時間)	0.1		
1615	会津若松市	会津養護学校	積算線量(μSv)	14	137:55	一部制限あり 屋外活動合計1時間
			積算時間(時)	0.1		
			放射線量(μSv/時間)	0.1		
1616	会津若松市	会津養護竹田分校	積算線量(μSv)	9	160:30	活動なし
			積算時間(時)	0.06		
			放射線量(μSv/時間)	0.06		
1617	会津若松市	豊会津分校	積算線量(μSv)	13	146:30	屋外活動一部制限あり 屋外活動合計3時間50分
			積算時間(時)	0.09		
			放射線量(μSv/時間)	0.09		
1618	猪苗代町	猪苗代養護学校	積算線量(μSv)	7	113:10	一部制限あり 屋外活動合計6時間5分
			積算時間(時)	0.06		
			放射線量(μSv/時間)	0.06		
1619	相馬市	相馬養護学校	積算線量(μSv)	15.00	131:15	一部制限あり 屋外活動合計4時間20分
			積算時間(時)	0.1		
			放射線量(μSv/時間)	0.1		
1620	いわき市	いわき養護学校	積算線量(μSv)	21.00	167:55	一部制限あり 屋外活動合計1時間30分
			積算時間(時)	0.1		
			放射線量(μSv/時間)	0.1		
1621	いわき市	県立平養護学校	積算線量(μSv)	26.00	158:10	制限なし 屋外活動合計15分
			積算時間(時)	0.2		
			放射線量(μSv/時間)	0.2		
1622	いわき市	豊学校平分校	積算線量(μSv)	19.00	144:30	一部制限あり 屋外活動合計3時間
			積算時間(時)	0.1		
			放射線量(μSv/時間)	0.1		
1623	福島市	総合衛生学院	積算線量(μSv)	21.00	185:07	制限なし 測定者の屋外活動実績なし
			積算時間(時)	0.1		
			放射線量(μSv/時間)	0.1		
1624	福島市	有朋高等学校	積算線量(μSv)	17	189:55	全て制限あり
			積算時間(時)	0.09		
			放射線量(μSv/時間)	0.09		
1625	福島市	福島県高等理容美容学院	積算線量(μSv)	34	162:40	制限なし
			積算時間(時)	0.2		
			放射線量(μSv/時間)	0.2		
1626	郡山市	今泉女子専門学校	積算線量(μSv)	12	140:00	全て制限あり
			積算時間(時)	0.09		
			放射線量(μSv/時間)	0.09		
1627	郡山市	郡山学院高等専修学校	積算線量(μSv)	22	188:25	制限なし 屋外活動合計1時間30分
			積算時間(時)	0.1		
			放射線量(μSv/時間)	0.1		
1628	郡山市	郡山准看護師高等専修学校	積算線量(μSv)	23	179:40	制限なし
			積算時間(時)	0.1		
			放射線量(μSv/時間)	0.1		
1629	郡山市	福島朝鮮初中級学校	積算線量(μSv)	28	176:00	制限なし 測定者の屋外活動実績なし
			積算時間(時)	0.2		
			放射線量(μSv/時間)	0.2		
1630	須賀川市	岩瀬病院附属高等看護学院	積算線量(μSv)	17.00	222:20	・制限なし ・測定者の屋外活動実績なし
			積算時間(時)	0.08		
			放射線量(μSv/時間)	0.08		
1631	須賀川市	須賀川専門学校	積算線量(μSv)	11	180:00	制限なし 屋外活動実績なし
			積算時間(時)	0.06		
			放射線量(μSv/時間)	0.06		
1632	甲村郡三春町	福島県理工専門学校	積算線量(μSv)	28	101:00	一部制限あり
			積算時間(時)	0.3		
			放射線量(μSv/時間)	0.3		
1633	白河市	白河医師会白河准看護学院	積算線量(μSv)	27	316:07	制限なし 測定者の屋外活動実績なし
			積算時間(時)	0.09		
			放射線量(μSv/時間)	0.09		
1634	会津若松市	会津若松看護専門学校	積算線量(μSv)	15	174:50	制限なし 測定者の屋外活動実績なし
			積算時間(時)	0.09		
			放射線量(μSv/時間)	0.09		
1635	会津若松市	会津若松医師会別冊会津若松看護高等専修学校	積算線量(μSv)	10	119:00	屋外活動なし
			積算時間(時)	0.08		
			放射線量(μSv/時間)	0.08		
1636	会津若松市	AIZUビューティカレッジ	積算線量(μSv)	10	153:30	制限なし 屋外活動実績なし
			積算時間(時)	0.07		
			放射線量(μSv/時間)	0.07		
1637	喜多方市	喜多方准看護高等専修学校	積算線量(μSv)	6	128:00	制限なし
			積算時間(時)	0.05		
			放射線量(μSv/時間)	0.05		
1638	相馬市	相馬看護専門学校	積算線量(μSv)	12.00	214:30	・制限なし ・測定者の屋外活動実績なし
			積算時間(時)	0.06		
			放射線量(μSv/時間)	0.06		
1639	いわき市	磐城共立高等看護学院	積算線量(μSv)	10.00	167:00	・制限なし ・測定者の屋外活動実績なし
			積算時間(時)	0.06		
			放射線量(μSv/時間)	0.06		
1640	いわき市	磐城学芸専門学校	積算線量(μSv)	18	174:00	制限なし 屋外活動合計10時間
			積算時間(時)	0.1		
			放射線量(μSv/時間)	0.1		

番号	市町村名	学校名	項目	合計線量		備考
				合計時間	積算線量平均(μSv/時間)	
1641	いわき市	磐城高等芸術商科総合学園	積算線量(μSv)	10	80:00	制限なし
			積算時間(時)	0.1		
			放射線量(μSv/時間)	0.1		



- 凡例
- 福島県全学校データ
 積算線量平均($\mu\text{Sv} / \text{hr}$)
- 19.0 < (0校)
 - 9.5 - 19.0 (0校)
 - 3.8 - 9.5 (0校)
 - 1.9 - 3.8 (0校)
 - 1.0 - 1.9 (1校)
 - 0.5 - 1.0 (7校)
 - 0.2 - 0.5 (175校)
 - 0.1 - 0.2 (814校)
 - < 0.1 (698校)
- 計画的避難区域
 - 緊急時避難準備区域
- 0 10 20 km
- 資料地図：電子図

《 日常生活と放射線 》



※ Sv【シーベルト】=放射線の種類による生物効果の定数(※) × Gy【グレイ】

※ X線、γ線では 1