

簡易型積算線量計によるモニタリング実施結果(その4)(概要)

1. 平成23年6月6日(月)～6月19日(日)の測定結果

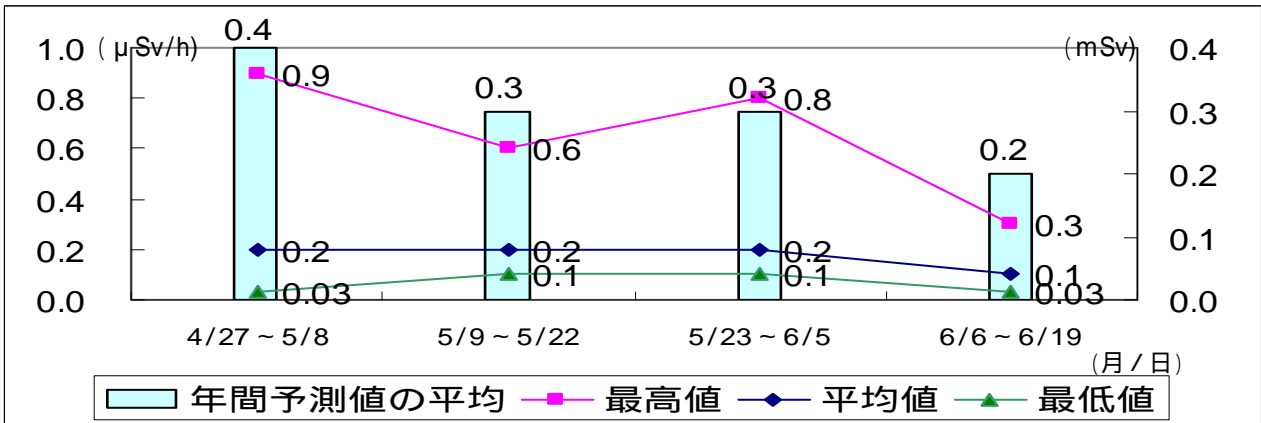
測定の結果、教職員が受けた積算線量(時間平均)は、0.03～0.3 μ Sv/hで推移しており、55校園の平均値は0.1 μ Sv/hであった。学校滞在時間を1日8時間、年間200日と仮定すれば、報告された55校園の平均では年間約0.2mSv(約0.05～約0.5mSv)の線量を受けることが予測される。

注) 報告された55校園は、4月上旬等に福島県が実施した調査において校庭1m高さの空間線量率3.7 μ Sv/h以上(最高値は5.4 μ Sv/h、平均値は4.1 μ Sv/h)が測定された学校等であるが、その後校庭等の表土除去等が41校園において行われた結果、6月16日に文部科学省が実施した調査において55校園の校庭等の1m高さの空間線量率は、平均で0.6 μ Sv/h(0.2 μ Sv/h～2.2 μ Sv/h)となっている。

【学校における積算線量予測(年間)】
0.5mSv未満：53校園、0.5～1mSv未満：2校園、1mSv以上：0校園

4月27日～6月19日を通じた測定結果を踏まえると、教職員が受けた積算線量(時間平均)は、0.07～0.4 μ Sv/hで推移しており、55校園の平均値は0.2 μ Sv/hであった。学校滞在時間を1日8時間、年間200日と仮定すれば、報告された55校園の平均では年間約0.3mSv(約0.1～約0.7mSv)の線量を受けることが予測される。

2. 積算線量(時間平均及び年間予測値の平均)の推移



3. 簡易型積算線量計によるモニタリング実施結果(全体総括表)

		第1回報告	第2回報告	第3回報告	第4回報告	合計
期間		4月27日～5月8日	5月9日～5月22日	5月23日～6月5日	6月6日～6月19日	4月27日～6月19日
報告校園数		54校園	55校園	55校園	55校園	-
受ける積算線量(時間平均)(μ Sv/h)	平均	0.2	0.2	0.2	0.1	0.2
	最小	0.03	0.05	0.06	0.03	0.07
	最大	0.9	0.6	0.8	0.3	0.4
受ける積算線量(年間予測値の平均)(1日8時間、年間200日と仮定)(mSv)	平均	0.4	0.3	0.3	0.2	0.3
	最小	0.05	0.08	0.09	0.05	0.1
	最大	1.5	0.9	1.3	0.5	0.7
屋外活動制限	1～3時間程度に制限	13校園	23校園	25校園	29校園	-
	全ての屋外活動なし	41校園	33校園	30校園	26校園	-

4 . 推計積算線量（時間平均）と実測積算線量（時間平均）の比較

5 5 校園においては、校舎内と校庭の空間線量率が測定されていることから、推計積算線量（時間平均）を以下のような式で推定することができる。

$$\begin{aligned} & \text{「推計積算線量（時間平均）」} \\ & = \left(\text{「校舎内空間線量率（1 m高さ）」} \times \text{「屋内滞在時間」} \right. \\ & \quad \left. + \text{「校庭空間線量率（1 m高さ）」} \times \text{「屋外滞在時間」} \right) \div \text{「全測定時間」} \end{aligned}$$

（注1）教職員の腰に簡易線量計をつけてもらっていることから、校舎内と校庭の高さ1 mの空間線量率を利用

（注2）校舎内空間線量率に関しては、中心と窓際の2通りの測定値があることから2通りについて計算した。なお、測定結果からは、基本的に窓際より中心の方が空間線量率の値が小さい。

6月6日～6月19日の期間について、各校園別に推計積算線量（時間平均）と実測積算線量（時間平均）の比較を行った結果は、参考1（中心）及び2（窓際）の表のとおりであり、図にしたものが参考3（中心）及び4（窓際）である。

推計積算線量（時間平均）と実測積算線量（時間平均）は概ね比例関係にあると評価できるが、全体としては、推計積算線量（時間平均）より実測積算線量（時間平均）の方が低い傾向にある。

少なくとも、今回の分析結果に限ってみると、各場所の空間線量率に滞在時間を掛けて推計した値よりも、実測値の方が低い結果（平均すると校舎中心の場合の推計値の0.8倍）になっている。

（注）今回の調査から積算線量の値を有効数字1桁とした。

福島県内の学校等における簡易型積算線量計によるモニタリング結果一覧

調査実施期間：平成23年6月6日(月)～6月19日(日)

No.	所在地	調査対象学校名	項目	6月6日	6月7日	6月8日	6月9日	6月10日	6月11日	6月12日	6月13日	6月14日	6月15日	6月16日	6月17日	6月18日	6月19日	合計線量 合計時間 (μSv/時間)	6/16校舎内 空間線量率 (窓側50cm) (μSv/時間)	6/16校舎外 空間線量率 (幼保小50 cm、中高1m) (μSv/時間)	備考	
				(月)	(火)	(水)	(木)	(金)	(土)	(日)	(月)	(火)	(水)	(木)	(金)	(土)	(日)					
1	郡山市	郡山市立郡山第二中学校	積算線量(μSv)	1	1	1	0	1		1	1	1	1	0				8	0.1	0.6	・各学校の屋外活動制限状況 ・測定者の屋外活動実績 ・学校行事等	
			積算時間(時)	9:00	9:00	9:00	9:00	9:00		9:00	9:00	9:00	9:00	9:00	9:00			90:00				
			放射線量(μSv/時間)	0.1	0.1	0.1	0.0	0.1		0.1	0.1	0.1	0.1	0.1	0.0							0.1
			天候	晴れ	晴れ	晴れ	晴れ	曇り		晴れ	曇り	晴れ	曇り	曇り	一時雨							
2	郡山市	セントポール幼稚園	積算線量(μSv)	1	1	2	2	2		1	1	1	2	1				14	0.5	0.9	屋外活動なし	
			積算時間(時)	5:00	5:00	5:00	5:00	5:00		5:00	5:00	5:00	5:00	5:00	5:00			50:00				
			放射線量(μSv/時間)	0.2	0.2	0.4	0.4	0.4		0.2	0.2	0.2	0.4	0.2								0.3
			天候	晴れ	晴れ	晴れ	晴れ	曇り		曇り	雨	晴れ	晴れ	雨								
3	郡山市	郡山市立薫小学校	積算線量(μSv)	1	1	1	1	1		1	2		1	2				10	0.1	0.8	屋外活動一部実施 屋外活動合計10時間 6/6振替休日 6/15測定器故障計測不能 6/16より測定器変更	
			積算時間(時)	6:40	7:10	8:10	9:30		9:00	9:20		9:30	9:30					68:50				
			放射線量(μSv/時間)	0.2	0.1	0.1	0.1	0.1		0.1	0.2		0.1	0.2								0.1
			天候		曇り	晴れ	晴れ	曇り		曇り	一時雨	晴れ	曇り	雨								
4	郡山市	郡山市立郡山第一中学校	積算線量(μSv)	0	1	1	0	1		3	1	0	1	1				9	0.2	0.8	屋外活動一部実施 測定者の屋外活動実績なし	
			積算時間(時)	10:00	10:30	9:05	9:35	7:35		12:00	9:10	8:30	8:48	9:20				94:33				
			放射線量(μSv/時間)	0.0	0.1	0.1	0.0	0.1		0.3	0.1	0.0	0.1	0.1								0.1
			天候	晴れ	晴れ	晴れ	晴れ	晴れ		晴れ	晴れ	曇り	曇り	曇り								
5	郡山市	郡山市立郡山第三中学校	積算線量(μSv)	1	1	1	1	0		1	1	1	1	0				8	0.1	0.6	屋外活動一部実施 屋外活動合計4時間	
			積算時間(時)	8:35	8:40	8:40	9:10	5:20		9:35	9:20	9:10	8:45	8:50				86:05				
			放射線量(μSv/時間)	0.1	0.1	0.1	0.1	0.0		0.1	0.1	0.1	0.1	0.0								0.1
			天候	晴れ	晴れ	晴れ	晴れ	晴れ		曇り	晴れ	晴れ	曇り	曇り								
6	本宮市	本宮市立五百川小学校	積算線量(μSv)	1	2	1	2	1		2	1	2	1	1				14	0.1	0.5	屋外活動一部実施 屋外活動合計14時間	
			積算時間(時)	9:10	8:40	8:30	8:30	8:30		10:00	8:30	8:40	8:40	9:00				88:10				
			放射線量(μSv/時間)	0.1	0.2	0.1	0.2	0.1		0.2	0.1	0.2	0.1	0.1								0.2
			天候	曇り	曇り	晴れ	晴れ	晴れ		曇り	曇り	晴れ	晴れ	曇り								
7	本宮市	本宮第四保育所	積算線量(μSv)	2	3	3	3	3		3	4	2	2	3				28	0.4	0.5	屋外活動一部実施 屋外活動合計2時間30分	
			積算時間(時)	12:05	12:10	12:00	12:00	12:10		11:50	12:05	11:50	12:10	12:00				120:20				
			放射線量(μSv/時間)	0.2	0.2	0.3	0.3	0.2		0.3	0.3	0.2	0.2	0.3								0.2
			天候	晴れ	晴れ	晴れ	晴れ	曇り		曇り	曇り	晴れ	曇り	雨								
8	本宮市	本宮市立和田幼稚園	積算線量(μSv)	2	2	2	2	1		2	1	2	1	1				16	0.4	0.5	屋外活動一部実施 屋外活動合計5時間	
			積算時間(時)	5:15	5:15	5:15	5:15	5:15		5:15	5:15	5:15	5:15	5:15				52:30				
			放射線量(μSv/時間)	0.4	0.4	0.4	0.4	0.2		0.4	0.2	0.4	0.2	0.2								0.3
			天候	晴れ	晴れ	晴れ	晴れ	晴れ		晴れ	晴れ	晴れ	晴れ	雨								
9	本宮市	本宮市立和田小学校	積算線量(μSv)	2	2	2	3	2		1	2	2	2	2				20	0.1	0.5	屋外活動一部実施 屋外活動合計2時間	
			積算時間(時)	7:00	8:00	8:30	8:00	7:00		7:00	8:00	8:30	8:00	7:00				77:00				
			放射線量(μSv/時間)	0.3	0.3	0.2	0.4	0.3		0.1	0.3	0.2	0.3	0.3								0.3
			天候	晴れ	晴れ	晴れ	晴れ	曇り		晴れ	曇り	晴れ	晴れ	一時雨								
10	二本松市	二本松市立石井幼稚園	積算線量(μSv)	1	1	1	1	0		1	0	0	1	0				6	0.3	0.6	屋外活動なし	
			積算時間(時)	6:00	6:00	6:00	6:00	6:00		6:00	6:00	6:00	6:00	6:00				60:00				
			放射線量(μSv/時間)	0.2	0.2	0.2	0.2	0.0		0.2	0.0	0.0	0.2	0.0								0.1
			天候	晴れ	晴れ	晴れ	晴れ	晴れ		晴れ	曇り	晴れ	晴れ	曇り								
11	二本松市	二本松市立石井小学校	積算線量(μSv)	0	0	1	1	2		0	1	1	1	1				8	0.2	0.6	屋外活動一部実施 屋外活動合計1時間25分	
			積算時間(時)	6:20	6:20	6:20	8:10	7:20		8:20	8:30	8:20	8:20	7:10				75:10				
			放射線量(μSv/時間)	0.0	0.0	0.2	0.1	0.3		0.0	0.1	0.1	0.1	0.1								0.1
			天候	晴れ	晴れ	晴れ	晴れ	晴れ		晴れ	晴れ	晴れ	晴れ	晴れ								
12	二本松市	二本松市立岳下小学校	積算線量(μSv)	1	1	1	1	1		1	1	1	1	1				10	0.1	0.4	屋外活動一部実施 屋外活動合計4時間	
			積算時間(時)	8:50	8:50	8:50	8:50	8:50		8:20	8:20	8:20	8:20	8:20				85:50				
			放射線量(μSv/時間)	0.1	0.1	0.1	0.1	0.1		0.1	0.1	0.1	0.1	0.1								0.1
			天候	晴れ	晴れ	晴れ	晴れ	晴れ		曇り	晴れ	晴れ	晴れ	雨								
13	二本松市	まつが丘保育所	積算線量(μSv)	2	1	1	1	1	1		1	1	1	1	1	0		12	0.3	0.5	屋外活動なし	
			積算時間(時)	12:00	11:52	12:02	11:40	11:25	11:10		11:50	11:54	12:00	12:00	12:00	11:30		141:23				
			放射線量(μSv/時間)	0.2	0.1	0.1	0.1	0.1	0.1		0.1	0.1	0.1	0.1	0.1	0.0						0.1
			天候	晴れ	晴れ	晴れ	晴れ	晴れ	曇り		晴れ	曇り	晴れ	晴れ	雨	一時雨						
14	二本松市	二本松市立杉田小学校	積算線量(μSv)	0	1	0	2	1		1	1	0	1	0				7	0.2	0.5	屋外活動なし	
			積算時間(時)	5:20	5:50	5:30	7:30	7:30		8:20	8:20	8:20	7:30	6:20				70:30				
			放射線量(μSv/時間)	0.0	0.2	0.0	0.3	0.1		0.1	0.1	0.0	0.1	0.0								0.1
			天候	晴れ	一時雨	曇り	晴れ	曇り		晴れ	晴れ	晴れ	曇り	曇り								
15	二本松市	二本松市立杉田幼稚園	積算線量(μSv)	1	1	1	1	0		0	1	1	1	1	1	0		9	0.2	0.5	屋外活動なし 6/19日曜参観日	
			積算時間(時)	6:00	6:00	6:00	6:00	6:00		6:00	6:00	6:00	6:00	6:00	3:30		63:30					
			放射線量(μSv/時間)	0.2	0.2	0.2	0.2	0.0		0.0	0.2	0.2	0.2	0.2	0.3			0.1				
			天候	晴れ	晴れ	晴れ	晴れ	晴れ		晴れ	曇り	晴れ	晴れ	雨								

No.	所在地	調査対象学校名	項目	6月6日	6月7日	6月8日	6月9日	6月10日	6月11日	6月12日	6月13日	6月14日	6月15日	6月16日	6月17日	6月18日	6月19日	合計線量 合計時間 積算線量毎時平均 (μ Sv/時間)	6/16校舎内 空間線量率 (窓側50cm) (μ Sv/時間)	6/16校舎外 空間線量率 (幼保小50 cm、中高1m) (μ Sv/時間)	備 考
				(月)	(火)	(水)	(木)	(金)	(土)	(日)	(月)	(火)	(水)	(木)	(金)	(土)	(日)				
16	二本松市	二本松市立二本松第二中学校	積算線量 (μ Sv)	1	2	1	2	2			2	2	1	1	2			16	0.5	0.6	・各学校の屋外活動制限状況 ・測定者の屋外活動実績 ・学校行事等
			積算時間 (時)	10:10	10:10	10:10	10:10	10:10			10:10	10:10	10:10	10:10	10:10			101:40			
			放射線量 (μ Sv/時間)	0.1	0.2	0.1	0.2	0.2			0.2	0.2	0.1	0.1	0.2			0.2			
			天候	晴れ	晴れ	晴れ	晴れ	曇り			曇り	一時雨	曇り	晴れ	晴れ						
17	二本松市	二本松市立小浜中学校	積算線量 (μ Sv)	3	2	1	1	3			2	1	2	2	2			19	0.4	0.5	・各学校の屋外活動制限状況 ・測定者の屋外活動実績 ・学校行事等
			積算時間 (時)	11:00	11:00	11:00	11:10	10:50			11:00	10:40	11:00	11:00	11:00			109:40			
			放射線量 (μ Sv/時間)	0.3	0.2	0.1	0.1	0.3			0.2	0.1	0.2	0.2	0.2			0.2			
			天候	晴れ	晴れ	晴れ	晴れ	晴れ			曇り	晴れ	晴れ	晴れ	曇り						
18	福島市	福島市立下川崎小学校	積算線量 (μ Sv)	1	1	1	1	1			1	1	1	1	1			10	0.3	0.5	・各学校の屋外活動制限状況 ・測定者の屋外活動実績 ・学校行事等
			積算時間 (時)	7:15	8:15	7:15	8:15	7:15			7:45	8:15	7:15	8:15	8:15			78:00			
			放射線量 (μ Sv/時間)	0.1	0.1	0.1	0.1	0.1			0.1	0.1	0.1	0.1	0.1			0.1			
			天候	晴れ	曇り	晴れ	晴れ	曇り			晴れ	雨	晴れ	晴れ	雨						
19	福島市	福島市立大久保小学校	積算線量 (μ Sv)	2	1	1	1	0			0	1	0	0	0			6	0.2	0.4	・各学校の屋外活動制限状況 ・測定者の屋外活動実績 ・学校行事等
			積算時間 (時)	8:00	7:50	7:20	6:50	7:25			6:55	7:50	6:55	7:50	6:55			73:50			
			放射線量 (μ Sv/時間)	0.3	0.1	0.1	0.1	0.0			0.0	0.1	0.0	0.0	0.0			0.1			
			天候	晴れ	晴れ	晴れ	晴れ	晴れ			晴れ	曇り	晴れ	晴れ	曇り						
20	福島市	福島市立南向台小学校	積算線量 (μ Sv)	1	1	1	1	1			1	1	1	1	2			11	0.3	0.4	・各学校の屋外活動制限状況 ・測定者の屋外活動実績 ・学校行事等
			積算時間 (時)	8:01	7:30	7:32	7:30	7:30			7:30	7:28	7:11	7:35	7:00			74:47			
			放射線量 (μ Sv/時間)	0.1	0.1	0.1	0.1	0.1			0.1	0.1	0.1	0.1	0.3			0.1			
			天候	晴れ	晴れ	晴れ	晴れ	一時雨			晴れ	晴れ	晴れ	曇り	一時雨						
21	福島市	福島市立大波小学校	積算線量 (μ Sv)	1	8	0	1	1			2	1	1	1	1			17	0.2	0.5	・各学校の屋外活動制限状況 ・測定者の屋外活動実績 ・学校行事等
			積算時間 (時)	5:30	7:45	6:40	6:30	6:30			9:20	8:10	8:15	8:10	6:55			73:45			
			放射線量 (μ Sv/時間)	0.2	1.0	0.0	0.2	0.2			0.2	0.1	0.1	0.1	0.1			0.2			
			天候	晴れ	晴れ	晴れ	晴れ	晴れ			曇り	曇り	晴れ	曇り	一時雨						
22	伊達市	伊達市立小国小学校	積算線量 (μ Sv)	1	1	1	1	0			1	1	1	1	1			9	0.5	0.4	・各学校の屋外活動制限状況 ・測定者の屋外活動実績 ・学校行事等
			積算時間 (時)	8:30	8:30	8:30	8:30	7:30			7:00	8:00	8:00	8:00	7:30			80:30			
			放射線量 (μ Sv/時間)	0.1	0.1	0.1	0.1	0.0			0.1	0.1	0.1	0.1	0.1			0.1			
			天候	晴れ	晴れ	晴れ	晴れ	晴れ			晴れ	晴れ	晴れ	晴れ	曇り						
23	相馬市	相馬市立玉野幼稚園	積算線量 (μ Sv)	1	1	0	1	1			1	1	1	1	1			9	0.4	0.6	・各学校の屋外活動制限状況 ・測定者の屋外活動実績 ・学校行事等
			積算時間 (時)	5:30	5:35	5:25	5:30	5:30			5:28	5:32	5:30	5:35	5:35			55:10			
			放射線量 (μ Sv/時間)	0.2	0.2	0.0	0.2	0.2			0.2	0.2	0.2	0.2	0.2			0.2			
			天候	晴れ	晴れ	曇り	晴れ	晴れ			曇り	晴れ	曇り	曇り	曇り						
24	相馬市	相馬市立玉野中学校	積算線量 (μ Sv)	2	2	1	1	1			1	2	2	2	1			15	0.4	0.8	・各学校の屋外活動制限状況 ・測定者の屋外活動実績 ・学校行事等
			積算時間 (時)	11:05	11:10	8:30	8:30	8:30			8:40	10:30	10:40	10:30	8:30			96:35			
			放射線量 (μ Sv/時間)	0.2	0.2	0.1	0.1	0.1			0.1	0.2	0.2	0.2	0.1			0.2			
			天候	晴れ	晴れ	晴れ	曇り	曇り			曇り	一時雨	晴れ	曇り	曇り						
25	相馬市	相馬市立玉野小学校	積算線量 (μ Sv)	2	3	2	2	2			3	2	1	2	2			21	0.4	測定不可	・各学校の屋外活動制限状況 ・測定者の屋外活動実績 ・学校行事等
			積算時間 (時)	9:10	9:25	9:25	8:30	7:45			9:50	9:30	9:25	9:35	8:00			90:35			
			放射線量 (μ Sv/時間)	0.2	0.3	0.2	0.2	0.3			0.3	0.2	0.1	0.2	0.3			0.2			
			天候	晴れ	曇り	曇り	晴れ	晴れ			曇り	曇り	曇り	曇り	曇り						
26	福島市	福島市立岡山小学校	積算線量 (μ Sv)	0	1	0	0	1			0	0	0	0	0			2	0.1	0.2	・各学校の屋外活動制限状況 ・測定者の屋外活動実績 ・学校行事等
			積算時間 (時)	5:30	8:30	8:20	8:20	8:20			7:30	7:30	7:30	7:30	7:30			76:30			
			放射線量 (μ Sv/時間)	0.0	0.1	0.0	0.0	0.1			0.0	0.0	0.0	0.0	0.0			0.03			
			天候	晴れ	晴れ	晴れ	曇り	曇り			晴れ	晴れ	晴れ	晴れ	一時雨						
27	福島市	聖心三育保育園	積算線量 (μ Sv)	4	2	2	1	1	1			2	1	1	2	1	2	20	0.4	0.5	・各学校の屋外活動制限状況 ・測定者の屋外活動実績 ・学校行事等
			積算時間 (時)	7:30	9:00	9:00	9:00	9:00	9:00			9:00	9:00	9:00	9:00	9:00	9:00	106:30			
			放射線量 (μ Sv/時間)	0.5	0.2	0.2	0.1	0.1	0.1			0.2	0.1	0.1	0.2	0.1	0.2	0.2			
			天候	雨	晴れ	雨	曇り	晴れ	晴れ			晴れ	一時雨	晴れ	晴れ	一時雨	一時雨				
28	福島市	三育幼稚園	積算線量 (μ Sv)	1	1	1	1	1			1	1	1	1	1			10	0.4	0.7	・各学校の屋外活動制限状況 ・測定者の屋外活動実績 ・学校行事等
			積算時間 (時)	5:30	5:30	3:00	5:30	5:30			5:30	5:30	3:00	5:30	5:30			50:00			
			放射線量 (μ Sv/時間)	0.2	0.2	0.3	0.2	0.2			0.2	0.2	0.3	0.2	0.2			0.2			
			天候	晴れ	晴れ	晴れ	晴れ	晴れ			晴れ	晴れ	晴れ	晴れ	晴れ						
29	伊達市	伊達市立富成小学校	積算線量 (μ Sv)	1	2	0	2	1			1	1	1	1	1			11	0.2	0.5	・各学校の屋外活動制限状況 ・測定者の屋外活動実績 ・学校行事等
			積算時間 (時)	7:40	8:10	7:40	8:20	8:20			8:20	8:30	8:20	8:20	7:40			81:20			
			放射線量 (μ Sv/時間)	0.1	0.3	0.0	0.2	0.1			0.1	0.1	0.1	0.1	0.1			0.1			
			天候	晴れ	晴れ	晴れ	晴れ	曇り			晴れ	曇り	晴れ	晴れ	曇り						
30	福島市	福島市立福島養護学校	積算線量 (μ Sv)	1	1	1	1	1			0	1	0	1	1			6	0.2	1.3	・各学校の屋外活動制限状況 ・測定者の屋外活動実績 ・学校行事等
			積算時間 (時)	6:15	6:15	6:15	6:15			6:15	6:15	6:15	6:20					50:05			
			放射線量 (μ Sv/時間)	0.2	0.2	0.2	0.2			0.0	0.2	0.0	0.2					0.1			
			天候	晴れ	晴れ	晴れ	晴れ			晴れ	一時雨	晴れ	晴れ								

No.	所在地	調査対象学校名	項目	6月6日	6月7日	6月8日	6月9日	6月10日	6月11日	6月12日	6月13日	6月14日	6月15日	6月16日	6月17日	6月18日	6月19日	合計線量 合計時間 積算線量平均 (μSv/時間)	6/16校舎内 空間線量率 (窓側50cm) (μSv/時間)	6/16校舎外 空間線量率 (幼保小50 cm、中高1m) (μSv/時間)	備考
				(月)	(火)	(水)	(木)	(金)	(土)	(日)	(月)	(火)	(水)	(木)	(金)	(土)	(日)				
31	福島市	御山保育所	積算線量(μSv)	1	1	0	1	1	1	0	0	0	0	0	0	0	0	6	0.2	0.4	屋外活動なし
			積算時間(時)	8:45	8:45	8:45	8:45	8:45	8:45	8:45	8:45	8:45	8:45	8:45	8:45	8:45	8:45	105:00			
			放射線量(μSv/時間)	0.1	0.1	0.0	0.1	0.1	0.1	0.0	0.0	0.0	0.0	0.0	0.1	0.0	0.1	0.1			
			天候	晴れ	晴れ	晴れ	晴れ	晴れ	晴れ	雨	晴れ	曇り	晴れ	晴れ	曇り	曇り	曇り	曇り			
32	福島市	福島市立御山小学校	積算線量(μSv)		1	1	0	1			0	1	1	1	1	1		7	0.2	0.4	屋外活動なし 6/6校庭表土除去工事 臨時休業日
			積算時間(時)		8:00	8:00	8:00	8:00		8:00	8:00	8:00	8:00	8:00	8:00		72:00				
			放射線量(μSv/時間)		0.1	0.1	0.0	0.1		0.0	0.1	0.1	0.1	0.1		0.1	0.1	0.1			
			天候		晴れ	晴れ	晴れ	曇り		晴れ	晴れ	晴れ	晴れ	一時雨		一時雨	曇り	曇り			
33	福島市	福島市立信陵中学校	積算線量(μSv)		3	2	1	1			1	1	1	1	2			13	0.1	0.3	屋外活動一部実施 屋外活動合計11時間 6/6校庭表土除去工事臨 時休業日
			積算時間(時)		10:25	10:30	9:35	10:20		10:20	10:30	10:25	9:15	10:25		91:45					
			放射線量(μSv/時間)		0.3	0.2	0.1	0.1		0.1	0.1	0.1	0.1	0.2		0.2					
			天候		晴れ	晴れ	雨	晴れ		晴れ	晴れ	晴れ	晴れ	曇り		曇り					
34	福島市	福島市立平野中学校	積算線量(μSv)		2	2	1	1			2	2	1	1	1			13	0.1	0.4	屋外活動一部実施 屋外活動合計16時間 6/6校庭表土除去工事臨 時休業日
			積算時間(時)		11:00	10:30	10:00	10:00		10:30	10:30	10:30	10:00	10:00		93:00					
			放射線量(μSv/時間)		0.2	0.2	0.1	0.1		0.2	0.2	0.1	0.1	0.1		0.1					
			天候		晴れ	晴れ	晴れ	晴れ		曇り	曇り	晴れ	曇り	曇り		曇り					
35	福島市	福島市立福島第二中学校	積算線量(μSv)		2	2	3	2			3	2	4	2	2			25	0.1	0.8	屋外活動一部実施 屋外活動合計24時間
			積算時間(時)		11:00	11:00	11:00	11:00		11:00	11:00	11:00	11:00	11:00		110:00					
			放射線量(μSv/時間)		0.2	0.2	0.3	0.2		0.3	0.2	0.4	0.2	0.2		0.2					
			天候		晴れ	晴れ	晴れ	曇り		晴れ	晴れ	晴れ	晴れ	一時雨		曇り					
36	福島市	福島大学附属幼稚園	積算線量(μSv)		1	1	1	0			1	1	1	1	1			8	0.2	0.3	屋外活動なし 6/6振替休日
			積算時間(時)		6:00	1:30	6:30	6:00		4:00	6:00	4:00	6:30	6:00		46:30					
			放射線量(μSv/時間)		0.2	0.7	0.2	0.0		0.3	0.2	0.3	0.2	0.2		0.2					
			天候		晴れ	晴れ	晴れ	曇り		曇り	晴れ	晴れ	曇り	一時雨		曇り					
37	福島市	福島大学附属中学校	積算線量(μSv)		1	1	2	1			2	2	2	1	1			14	0.2	0.3	屋外活動一部実施 屋外活動合計8時間40分
			積算時間(時)		12:00	11:50	11:50	11:50		11:50	12:00	12:00	10:00	10:00		115:10					
			放射線量(μSv/時間)		0.1	0.1	0.1	0.2		0.2	0.2	0.2	0.1	0.1		0.1					
			天候		雨	晴れ	一時雨	曇り		晴れ	晴れ	晴れ	曇り	一時雨		曇り					
38	福島市	福島成蹊中学校	積算線量(μSv)		1	1	0	1			1	1	0	1	1			8	入室不可	1.1	屋外活動なし 6/11校舎洗浄のため臨時休業 6/16創立記念日休業日
			積算時間(時)		10:50	10:50	10:50	10:50		10:50	11:00	11:00	10:50	7:20		105:10					
			放射線量(μSv/時間)		0.1	0.1	0.0	0.1		0.1	0.1	0.0		0.1	0.1	0.1					
			天候		晴れ	晴れ	晴れ	一時雨		曇り	曇り	曇り	曇り	一時雨	一時雨	曇り					
39	福島市	福島市立岳陽中学校	積算線量(μSv)		1	0	1	1			1	1	1	0	1			8	0.1	測定不可	屋外活動一部実施 測定者の屋外活動実績なし 6/6より校庭表土除去工事開 始
			積算時間(時)		10:50	10:40	11:00	10:35	10:05		10:45	10:40	10:40	9:15	10:45		105:15				
			放射線量(μSv/時間)		0.1	0.0	0.1	0.1	0.1		0.1	0.1	0.1	0.0	0.1		0.1				
			天候		晴れ	晴れ	晴れ	一時雨	晴れ		晴れ	晴れ	晴れ	曇り	曇り		曇り				
40	福島市	福島市立福島第一中学校	積算線量(μSv)		1	1	4	1			0	1	1	1	1			11	0.2	0.3	屋外活動一部実施 屋外活動合計1時間30分 6/13校庭表土除去工事臨時休業日 6/15校外学習(宮城県)
			積算時間(時)		10:00	10:00	10:00	10:00		10:00	8:00	10:00	10:00	10:00		88:00					
			放射線量(μSv/時間)		0.1	0.1	0.4	0.1	0.1		0.0	0.1	0.1	0.1		0.1					
			天候		晴れ	晴れ	晴れ	一時雨	曇り		晴れ	晴れ	晴れ	一時雨	一時雨	曇り					
41	福島市	福島市立福島第三小学校	積算線量(μSv)		1	1	0	0			0	0	0	0	1			3	0.1	0.4	屋外活動なし 6/6校庭表土除去工事 臨時休業日 6/7遠足(宮城県)
			積算時間(時)		7:50	7:40	7:40	7:40		6:50	8:10	7:40	7:40	7:40		68:50					
			放射線量(μSv/時間)		0.1	0.1	0.0	0.0		0.0	0.0	0.0	0.0	0.1		0.1					
			天候		晴れ	晴れ	晴れ	曇り		晴れ	晴れ	晴れ	晴れ	曇り		曇り					
42	福島市	福島市立福島第二小学校	積算線量(μSv)		1	1	1	0			1	1	1	1	1			8	0.1	0.3	屋外活動なし 6/19日曜参観日
			積算時間(時)		8:15	8:30	7:25	8:35	7:40		7:55	8:20	8:00	8:00	7:35	4:30	84:45				
			放射線量(μSv/時間)		0.1	0.1	0.1	0.0	0.0		0.1	0.1	0.1	0.1	0.1	0.1					
			天候		晴れ	晴れ	曇り	晴れ	晴れ		晴れ	晴れ	晴れ	曇り	曇り	晴れ					
43	福島市	桜の聖母学院幼稚園	積算線量(μSv)					1			1	0			1			3	入室不可	測定不可	屋外活動なし 6/6振替休日 6/7-9校庭表土改善工事休 6/15-17校庭表土改善工事休
			積算時間(時)					6:30		6:30	6:30				4:30	24:00					
			放射線量(μSv/時間)					0.2		0.2	0.0				0.2	0.1					
			天候					晴れ		曇り	曇り				曇り	曇り					
44	福島市	桜の聖母学院小学校	積算線量(μSv)		1	1	1	0			0	1	2	1	1			8	0.1	0.2	屋外活動なし 6/6振替休日
			積算時間(時)		8:30	8:00	8:00	8:30		8:00	8:00	6:30	8:30	8:30	5:00	77:30					
			放射線量(μSv/時間)		0.1	0.1	0.1	0.0		0.0	0.1	0.3	0.1	0.1	0.0	0.1					
			天候		晴れ	曇り	曇り	曇り	晴れ		晴れ	曇り	晴れ	曇り	曇り	曇り					
45	福島市	福島大学附属小学校	積算線量(μSv)		3	2	4	3	2		2	1	0	1	2	1		21	0.2	2.0	屋外活動なし 6/9校外学習(裏磐梯ラビス) 6/13測定者校外補習1時間実施 6/14校外学習(裏磐梯ラビス) 6/18土曜参観日
			積算時間(時)		8:00	8:00	8:00	8:00		8:00	8:00	8:00	8:00	8:00	8:00	8:00	88:00				
			放射線量(μSv/時間)		0.4	0.3	0.5	0.4	0.3		0.3	0.1	0.0	0.1	0.3	0.1	0.2				
			天候		曇り	晴れ	晴れ	曇り	一時雨		曇り	晴れ	晴れ	晴れ	一時雨	曇り					

No.	所在地	調査対象学校名	項目	6月6日	6月7日	6月8日	6月9日	6月10日	6月11日	6月12日	6月13日	6月14日	6月15日	6月16日	6月17日	6月18日	6月19日	合計線量 合計時間 精算線量毎時平均 (μ Sv/時間)	6/16校舎内 空間線量率 (窓側50cm) (μ Sv/時間)	6/16校舎外 空間線量率 (幼保小50 cm、中高1m) (μ Sv/時間)	備考 ・各学校の屋外活動制限状況 ・測定者の屋外活動実績 ・学校行事等		
				(月)	(火)	(水)	(木)	(金)	(土)	(日)	(月)	(火)	(水)	(木)	(金)	(土)	(日)						
46	福島市	福島県立盲学校	積算線量 (μ Sv)	1	0	2	1	1			1	1	1	1	0				9	0.3	2.0	屋外活動一部実施 測定者の屋外活動実績なし	
			積算時間 (時)	7:35	7:00	7:45	7:50	7:25			7:25	7:30	7:50	7:15	7:25				75:00				
			放射線量 (μ Sv/時間)	0.1	0.0	0.3	0.1	0.1			0.1	0.1	0.1	0.1	0.0								0.1
			天候	晴れ	晴れ	晴れ	曇り	晴れ			曇り	晴れ	晴れ	曇り	曇り	一時雨							
47	福島市	渡利保育所	積算線量 (μ Sv)	2	2	2	3	3	2		2	2	3	2	2	2			27	0.4	0.5	屋外活動なし	
			積算時間 (時)	8:30	8:30	8:30	8:30	8:30	8:30	8:30	8:30	8:30	8:30	8:30	8:30	8:30							102:00
			放射線量 (μ Sv/時間)	0.2	0.2	0.2	0.4	0.4	0.2		0.2	0.2	0.4	0.2	0.2	0.2							0.3
			天候	晴れ	晴れ	晴れ	晴れ	晴れ	曇り		晴れ	晴れ	晴れ	晴れ	一時雨	曇り							
48	福島市	こどものいえ そらまめ	積算線量 (μ Sv)	2	2	1	1	2		2	2	1	1	1					15	0.5	0.6	屋外活動一部実施 6/6～8除線作業園外活動 (遠足等) 屋外活動合計3時間	
			積算時間 (時)	7:50	5:30	5:00	5:30	5:00		5:30	5:30	5:30	5:00	5:00					55:20				
			放射線量 (μ Sv/時間)	0.3	0.4	0.2	0.2	0.4		0.4	0.4	0.2	0.2	0.2									0.3
			天候	晴れ	晴れ	晴れ	晴れ	晴れ		晴れ	晴れ	晴れ	晴れ	曇り									
49	福島市	福島市立渡利中学校	積算線量 (μ Sv)	1	1	1	1	1		1	2	0	1	1					10	0.1	0.5	屋外活動なし	
			積算時間 (時)	9:30	10:00	9:30	8:30	8:30		9:00	10:00	9:30	9:30	10:00					94:00				
			放射線量 (μ Sv/時間)	0.1	0.1	0.1	0.1	0.1		0.1	0.2	0.0	0.1	0.1					0.1				
			天候	晴れ	晴れ	晴れ	晴れ	晴れ		晴れ	一時雨	晴れ	晴れ	雨									
50	福島市	福島市立渡利幼稚園	積算線量 (μ Sv)	1	2	1	1	1		1	1	1	1	1					11	0.3	0.4	屋外活動なし	
			積算時間 (時)	5:50	5:58	6:06	5:55	5:45		5:40	6:25	3:24	5:39	6:06					56:48				
			放射線量 (μ Sv/時間)	0.2	0.3	0.2	0.2	0.2		0.2	0.2	0.3	0.2	0.2					0.2				
			天候	晴れ	晴れ	晴れ	晴れ	晴れ		晴れ	晴れ	晴れ	晴れ	雨									
51	福島市	さくら保育園	積算線量 (μ Sv)	1	0	0	1	1		1	1	1	1	1	1	1			10	0.2	0.5	屋外活動一部実施 屋外活動合計30分	
			積算時間 (時)	8:50	9:00	9:00	7:45	10:00	9:00		8:45	8:45	8:50	9:00	8:50	9:00			106:45				
			放射線量 (μ Sv/時間)	0.1	0.0	0.0	0.1	0.1	0.1		0.1	0.1	0.1	0.1	0.1	0.1			0.1				
			天候	晴れ	曇り	晴れ	晴れ	晴れ	晴れ		晴れ	晴れ	晴れ	晴れ	曇り	曇り							
52	福島市	福島市立渡利小学校	積算線量 (μ Sv)	1	0	1	0	1		1	0	1	1	0					6	0.1	0.3	屋外活動一部実施 屋外活動合計4時間30分	
			積算時間 (時)	9:05	7:45	8:10	8:20	8:50		7:50	8:50	8:00	8:20	7:20					82:30				
			放射線量 (μ Sv/時間)	0.1	0.0	0.1	0.0	0.1		0.1	0.0	0.1	0.1	0.0					0.1				
			天候	晴れ	晴れ	晴れ	晴れ	曇り		晴れ	一時雨	晴れ	晴れ	雨									
53	福島市	福島東稜高等学校	積算線量 (μ Sv)	1	1	2	1	0		1	2	1	2	2					13	0.1	1.3	屋外活動一部実施 屋外活動合計14時間 6/15～校庭表土除去工事開始のため部活動休止	
			積算時間 (時)	8:45	8:45	8:45	8:45	8:45		8:45	8:45	8:45	8:45	8:15					87:00				
			放射線量 (μ Sv/時間)	0.1	0.1	0.2	0.1	0.0		0.1	0.2	0.1	0.2	0.2					0.1				
			天候	晴れ	晴れ	晴れ	晴れ	晴れ		晴れ	一時雨	晴れ	晴れ	雨									
54	福島市	福島成蹊高等学校	積算線量 (μ Sv)	5	3	3	-	4		3	5	2	4	4					33	0.1	測定不可	屋外活動一部実施 屋外活動合計18時間 6/9測定者出張のため測定なし 6/16創立記念日のため休業日、部活動は実施	
			積算時間 (時)	12:00	12:00	12:00	-	10:00		12:00	12:00	6:00	12:00	12:00					100:00				
			放射線量 (μ Sv/時間)	0.4	0.3	0.3	-	0.4		0.3	0.4	0.3	0.3	0.3					0.3				
			天候	晴れ	晴れ	晴れ	晴れ	晴れ		晴れ	曇り	晴れ	晴れ	曇り									
55	福島市	福島県立橋高等学校	積算線量 (μ Sv)	1	1	1	1	1		2	3	4	2	4					20	0.3	2.2	屋外活動一部実施 測定者の屋外活動実績なし	
			積算時間 (時)	12:00	12:00	12:00	12:00	12:00		12:00	12:00	12:00	12:00	12:00					120:00				
			放射線量 (μ Sv/時間)	0.1	0.1	0.1	0.1	0.1		0.2	0.3	0.3	0.2	0.3					0.2				
			天候	晴れ	晴れ	晴れ	晴れ	晴れ		晴れ	曇り	晴れ	晴れ	一時雨									
全体平均																		0.1	0.2	0.6			

福島県内の学校等における簡易型積算線量計によるモニタリング結果に基づく推計値と実測値の比較
(校舎内中心)

調査実施期間：平成23年6月6日(月)～6月19日(日)

	所在地	調査対象学校名	6/16校舎内 空間線量率 (中心1m) ($\mu\text{Sv}/\text{時間}$)	6/16校舎外 空間線量率 (1m) ($\mu\text{Sv}/\text{時間}$)	屋内活動時間	屋外活動時間	推計積算線量 (時間平均) ($\mu\text{Sv}/\text{時間}$)	実測積算線量 (時間平均) ($\mu\text{Sv}/\text{時間}$)	推計積算線量 と 実測積算線量 の比	備考
1	郡山市	郡山市立郡山第二中学校	0.1	0.6	90:00	0:00	0.1	0.1	1.1	
2	郡山市	セントポール幼稚園	0.4	0.8	50:00	0:00	0.4	0.3	1.4	
3	郡山市	郡山市立薫小学校	0.1	0.8	58:50	10:00	0.2	0.1	1.4	
4	郡山市	郡山市立郡山第一中学校	0.1	0.8	94:33	0:00	0.1	0.1	1.1	
5	郡山市	郡山市立郡山第三中学校	0.1	0.6	82:05	4:00	0.1	0.1	1.3	
6	本宮市	本宮市立五百川小学校	0.1	0.5	74:10	14:00	0.2	0.2	1.0	
7	本宮市	本宮第四保育所	0.4	0.5	117:50	2:30	0.4	0.2	1.7	
8	本宮市	本宮市立和田幼稚園	0.4	0.6	47:30	5:00	0.4	0.3	1.4	
9	本宮市	本宮市立和田小学校	0.1	0.6	75:00	2:00	0.1	0.3	0.4	
10	二本松市	二本松市立石井幼稚園	0.2	0.6	60:00	0:00	0.2	0.1	2.0	
11	二本松市	二本松市立石井小学校	0.1	0.7	73:45	1:25	0.1	0.1	1.0	
12	二本松市	二本松市立岳下小学校	0.1	0.4	81:50	4:00	0.1	0.1	1.0	
13	二本松市	まつが丘保育所	0.2	0.5	141:23	0:00	0.2	0.1	2.4	
14	二本松市	二本松市立杉田小学校	0.1	0.6	70:30	0:00	0.1	0.1	1.0	
15	二本松市	二本松市立杉田幼稚園	0.1	0.5	63:30	0:00	0.1	0.1	0.7	
16	二本松市	二本松市立二本松第二中学校	0.2	0.6	81:40	20:00	0.3	0.2	1.8	
17	二本松市	二本松市立小浜中学校	0.1	0.5	98:40	11:00	0.1	0.2	0.8	
18	福島市	福島市立下川崎小学校	0.1	0.5	78:00	0:00	0.1	0.1	0.8	
19	福島市	福島市立大久保小学校	0.1	0.4	73:50	0:00	0.1	0.1	1.2	
20	福島市	福島市立南向台小学校	0.1	0.4	74:47	0:00	0.1	0.1	0.7	
21	福島市	福島市立大波小学校	0.2	0.5	73:45	0:00	0.2	0.2	0.9	
22	伊達市	伊達市立小国小学校	0.2	0.5	80:30	0:00	0.2	0.1	1.8	
23	相馬市	相馬市立玉野幼稚園	0.2	0.6	55:10	0:00	0.2	0.2	1.2	
24	相馬市	相馬市立玉野中学校	0.2	0.8	95:55	0:40	0.2	0.2	1.3	
25	相馬市	相馬市立玉野小学校	0.2	-	89:55	0:40	-	-	-	校外活動のため
26	福島市	福島市立岡山小学校	0.1	0.3	76:30	0:00	0.1	0.03	3.8	
27	福島市	聖心三育保育園	0.2	0.6	106:30	0:00	0.2	0.2	1.1	
28	福島市	三育幼稚園	0.3	0.8	50:00	0:00	0.3	0.2	1.5	
29	伊達市	伊達市立富成小学校	0.2	0.6	81:20	0:00	0.2	0.1	1.5	
30	福島市	福島市立福島養護学校	0.2	1.2	50:05	0:00	0.2	0.1	1.7	
31	福島市	御山保育所	0.1	0.5	105:00	0:00	0.1	0.1	1.8	
32	福島市	福島市立御山小学校	0.1	0.5	72:00	0:00	0.1	0.1	1.0	
33	福島市	福島市立信陵中学校	0.1	0.3	80:45	11:00	0.1	0.1	0.9	
34	福島市	福島市立平野中学校	0.1	0.4	87:00	6:00	0.1	0.1	0.9	
35	福島市	福島市立福島第二中学校	0.1	0.8	86:00	24:00	0.3	0.2	1.1	
36	福島市	福島大学附属幼稚園	0.2	0.3	46:30	0:00	0.2	0.2	1.2	
37	福島市	福島大学附属中学校	0.1	0.3	106:30	8:40	0.1	0.1	0.9	
38	福島市	福島成蹊中学校	-	1.1	105:10	0:00	-	-	-	創立記念日のため教室等は測定できず
39	福島市	福島市立岳陽中学校	0.1	-	105:15	0:00	-	-	-	工事のため校舎外は測定できず
40	福島市	福島市立福島第一中学校	0.1	0.3	88:00	0:00	0.1	0.1	0.8	
41	福島市	福島市立福島第三小学校	0.1	0.4	67:20	1:30	0.1	0.04	2.4	
42	福島市	福島市立福島第二小学校	0.1	0.3	84:45	0:00	0.1	0.1	1.1	
43	福島市	桜の聖母学院幼稚園	-	-	24:00	0:00	-	-	-	工事のため測定できず
44	福島市	桜の聖母学院小学校	0.1	0.2	77:30	0:00	0.1	0.1	1.0	
45	福島市	福島大学附属小学校	0.1	2.0	88:00	0:00	0.1	0.2	0.4	
46	福島市	福島県立盲学校	0.2	1.7	74:00	1:00	0.2	0.1	1.8	
47	福島市	渡利保育所	0.5	0.5	102:00	0:00	0.5	0.3	1.9	
48	福島市	こどものいえ そらまめ	0.5	0.6	52:20	3:00	0.5	0.3	1.9	
49	福島市	福島市立渡利中学校	0.1	0.5	94:00	0:00	0.1	0.1	0.9	
50	福島市	福島市立渡利幼稚園	0.3	0.4	56:48	0:00	0.3	0.2	1.5	
51	福島市	さくら保育園	0.1	0.5	106:15	0:30	0.1	0.1	1.1	
52	福島市	福島市立渡利小学校	0.1	0.3	78:00	4:30	0.1	0.1	1.5	
53	福島市	福島東陵高等学校	0.1	1.3	73:00	14:00	0.3	0.1	2.0	
54	福島市	福島成蹊高等学校	0.1	-	82:00	18:00	-	-	-	創立記念日のため教室等は測定できず
55	福島市	福島県立橋高等学校	0.2	2.2	120:00	0:00	0.2	0.2	1.2	
平均			0.2	0.6	80:10	3:02	0.2	0.1	1.3	

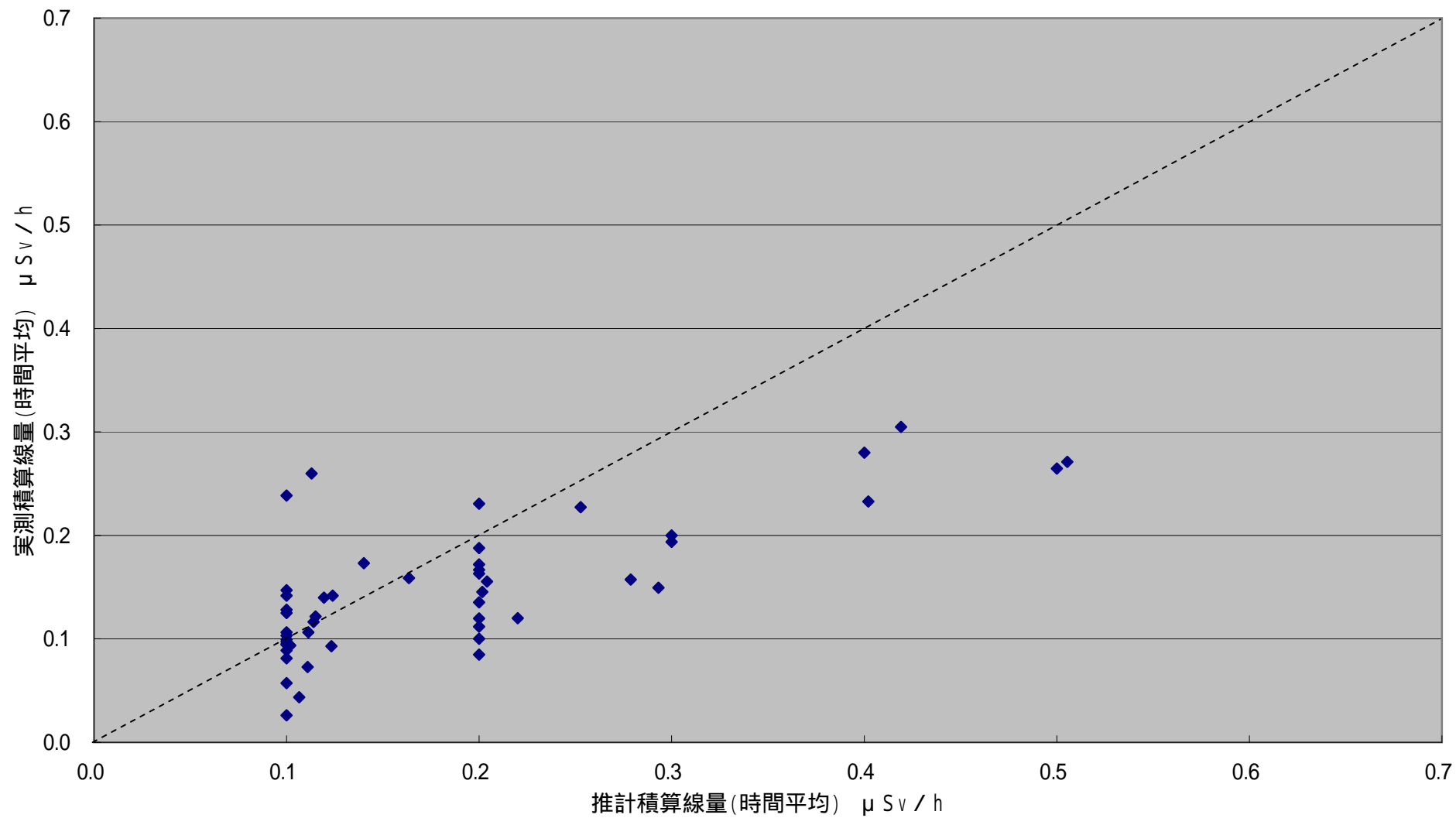
福島県内の学校等における簡易型積算線量計によるモニタリング結果に基づく推計値と実測値の比較
(校舎内窓側)

調査実施期間：平成23年6月6日(月)～6月19日(日)

	所在地	調査対象学校名	6/16校舎内 空間線量率 (窓側 1m) ($\mu\text{Sv}/\text{時間}$)	6/16校舎外 空間線量率 (1m) ($\mu\text{Sv}/\text{時間}$)	屋内活動時間	屋外活動時間	推計積算線量 (時間平均) ($\mu\text{Sv}/\text{時間}$)	実測積算線量 (時間平均) ($\mu\text{Sv}/\text{時間}$)	推計積算線量 と 実測積算線量 の比	備考
1	郡山市	郡山市立郡山第二中学校	0.2	0.6	90:00	0:00	0.2	0.1	2.3	
2	郡山市	セントポール幼稚園	0.5	0.8	50:00	0:00	0.5	0.3	1.8	
3	郡山市	郡山市立薫小学校	0.2	0.8	58:50	10:00	0.3	0.1	2.0	
4	郡山市	郡山市立郡山第一中学校	0.2	0.8	94:33	0:00	0.2	0.1	2.1	
5	郡山市	郡山市立郡山第三中学校	0.2	0.6	82:05	4:00	0.2	0.1	2.4	
6	本宮市	本宮市立五百川小学校	0.2	0.5	74:10	14:00	0.2	0.2	1.6	
7	本宮市	本宮第四保育所	0.4	0.5	117:50	2:30	0.4	0.2	1.7	
8	本宮市	本宮市立和田幼稚園	0.5	0.6	47:30	5:00	0.5	0.3	1.7	
9	本宮市	本宮市立和田小学校	0.2	0.6	75:00	2:00	0.2	0.3	0.8	
10	二本松市	二本松市立石井幼稚園	0.3	0.6	60:00	0:00	0.3	0.1	3.0	
11	二本松市	二本松市立石井小学校	0.3	0.7	73:45	1:25	0.3	0.1	2.9	
12	二本松市	二本松市立岳下小学校	0.2	0.4	81:50	4:00	0.2	0.1	1.8	
13	二本松市	まつが丘保育所	0.4	0.5	141:23	0:00	0.4	0.1	4.7	
14	二本松市	二本松市立杉田小学校	0.3	0.6	70:30	0:00	0.3	0.1	3.0	
15	二本松市	二本松市立杉田幼稚園	0.2	0.5	63:30	0:00	0.2	0.1	1.4	
16	二本松市	二本松市立二本松第二中学校	0.5	0.6	81:40	20:00	0.5	0.2	3.3	
17	二本松市	二本松市立小浜中学校	0.5	0.5	98:40	11:00	0.5	0.2	2.9	
18	福島市	福島市立下川崎小学校	0.3	0.5	78:00	0:00	0.3	0.1	2.3	
19	福島市	福島市立大久保小学校	0.2	0.4	73:50	0:00	0.2	0.1	2.5	
20	福島市	福島市立南向台小学校	0.4	0.4	74:47	0:00	0.4	0.1	2.7	
21	福島市	福島市立大波小学校	0.3	0.5	73:45	0:00	0.3	0.2	1.3	
22	伊達市	伊達市立小国小学校	0.6	0.5	80:30	0:00	0.6	0.1	5.4	
23	相馬市	相馬市立玉野幼稚園	0.4	0.6	55:10	0:00	0.4	0.2	2.5	
24	相馬市	相馬市立玉野中学校	0.4	0.8	95:55	0:40	0.4	0.2	2.6	
25	相馬市	相馬市立玉野小学校	0.4	-	89:55	0:40	-	-	-	校外活動のため
26	福島市	福島市立岡山小学校	0.2	0.3	76:30	0:00	0.2	0.03	7.7	
27	福島市	聖心三育保育園	0.4	0.6	106:30	0:00	0.4	0.2	2.1	
28	福島市	三育幼稚園	0.4	0.8	50:00	0:00	0.4	0.2	2.0	
29	伊達市	伊達市立富成小学校	0.3	0.6	81:20	0:00	0.3	0.1	2.2	
30	福島市	福島市立福島養護学校	0.2	1.2	50:05	0:00	0.2	0.1	1.7	
31	福島市	御山保育所	0.2	0.5	105:00	0:00	0.2	0.1	3.5	
32	福島市	福島市立御山小学校	0.2	0.5	72:00	0:00	0.2	0.1	2.1	
33	福島市	福島市立信陵中学校	0.1	0.3	80:45	11:00	0.1	0.1	0.9	
34	福島市	福島市立平野中学校	0.1	0.4	87:00	6:00	0.1	0.1	0.9	
35	福島市	福島市立福島第二中学校	0.2	0.8	86:00	24:00	0.3	0.2	1.5	
36	福島市	福島大学附属幼稚園	0.2	0.3	46:30	0:00	0.2	0.2	1.2	
37	福島市	福島大学附属中学校	0.2	0.3	106:30	8:40	0.2	0.1	1.7	
38	福島市	福島成蹊中学校	-	1.1	105:10	0:00	-	-	-	創立記念日のため教 室等は測定できず
39	福島市	福島市立岳陽中学校	0.2	-	105:15	0:00	-	-	-	工事のため校舎外 は測定できず
40	福島市	福島市立福島第一中学校	0.2	0.3	88:00	0:00	0.2	0.1	1.6	
41	福島市	福島市立福島第三小学校	0.1	0.4	67:20	1:30	0.1	0.04	2.4	
42	福島市	福島市立福島第二小学校	0.1	0.3	84:45	0:00	0.1	0.1	1.1	
43	福島市	桜の聖母学院幼稚園	-	-	24:00	0:00	-	-	-	工事のため測定 できず
44	福島市	桜の聖母学院小学校	0.1	0.2	77:30	0:00	0.1	0.1	1.0	
45	福島市	福島大学附属小学校	0.3	2.0	88:00	0:00	0.3	0.2	1.3	
46	福島市	福島県立盲学校	0.3	1.7	74:00	1:00	0.3	0.1	2.7	
47	福島市	渡利保育所	0.5	0.5	102:00	0:00	0.5	0.3	1.9	
48	福島市	こどものいえ そらまめ	0.6	0.6	52:20	3:00	0.6	0.3	2.2	
49	福島市	福島市立渡利中学校	0.1	0.5	94:00	0:00	0.1	0.1	0.9	
50	福島市	福島市立渡利幼稚園	0.4	0.4	56:48	0:00	0.4	0.2	2.1	
51	福島市	さくら保育園	0.1	0.5	106:15	0:30	0.1	0.1	1.1	
52	福島市	福島市立渡利小学校	0.2	0.3	78:00	4:30	0.2	0.1	2.8	
53	福島市	福島東稜高等学校	0.2	1.3	73:00	14:00	0.4	0.1	2.5	
54	福島市	福島成蹊高等学校	0.2	-	82:00	18:00	-	-	-	創立記念日のため教 室等は測定できず
55	福島市	福島県立橘高等学校	0.4	2.2	120:00	0:00	0.4	0.2	2.4	
平均			0.3	0.6	80:10	3:02	0.3	0.1	2.2	

推計積算線量(時間平均:校舎内中心)と実測積算線量(時間平均)の比較(平成23年6月6日～6月19日)

参考3



推計積算線量(時間平均:校舎内窓際)と実測積算線量(時間平均)の比較 (平成23年6月6日～6月19日)

参考4

