

# 教育の情報化の実態に係る主な指標

埼玉県

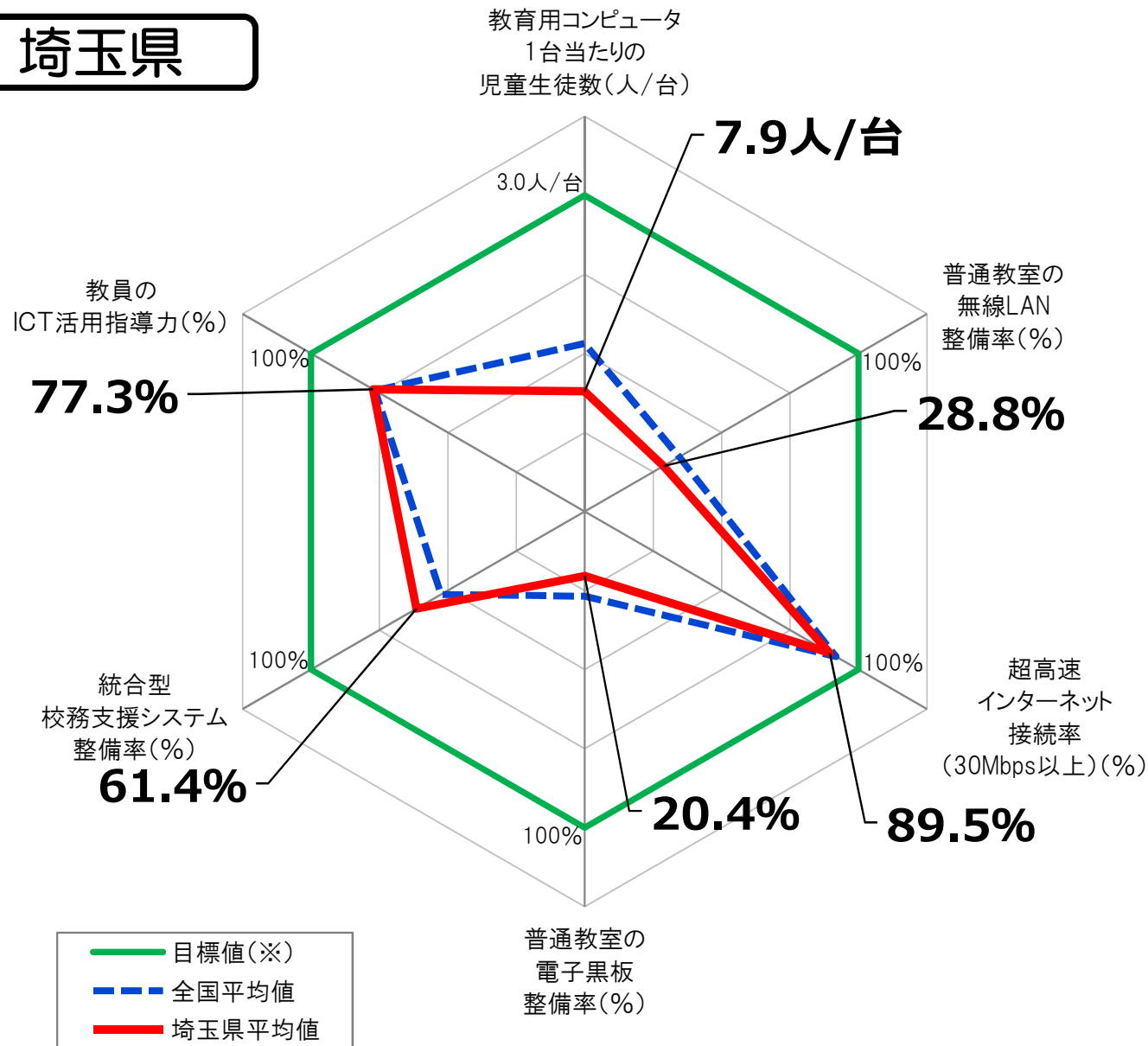
平成29年度 学校における教育の情報化の  
実態等に関する調査結果（平成30年3月現在）  
〔確定値〕

平成30年10月

文部科学省

# 教育の情報化の実態に係る主な指標（概要）

## 埼玉県



指標(全学校種)	埼玉県平均値	全国平均値
教育用コンピュータ 1台当たりの児童生徒数	7.9人/台	5.6人/台
普通教室の 無線LAN整備率	28.8%	34.5%
超高速インターネット接続 率 (30Mbps以上)	89.5%	91.8%
普通教室の電子黒板 整備率	20.4%	26.8%
統合型校務支援 システム整備率	61.4%	52.5%
教員のICT活用指導力	77.3%	76.6%

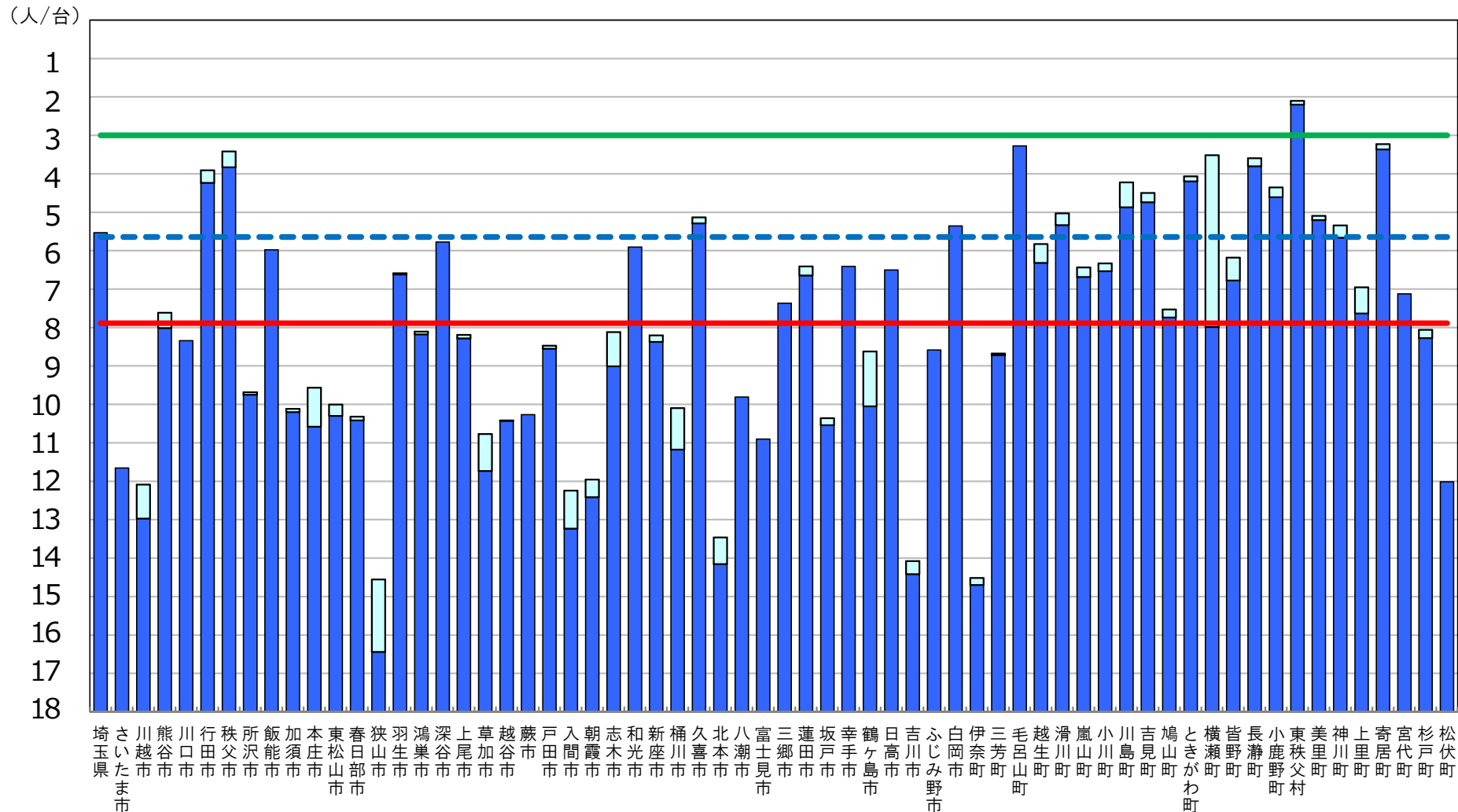
※ 「全学校種」とは、小学校、中学校、義務教育学校、高等学校、中等教育学校及び特別支援学校のことをいう。

※ 上記グラフの目標値は、第3期教育振興基本計画(2018～2022年度)における目標値(「学習者用コンピュータ3クラスに1クラス分程度【授業展開に応じて必要な時に「1人1台環境」を可能とする環境の実現】(1日1コマ分程度を当面の目安)」「普通教室の無線LAN整備率100%」「超高速インターネット接続率(30Mbps以上)100%」「普通教室の電子黒板整備率100%」「統合型校務支援システム整備率100%」「教員のICT活用指導力100%」)。

# 教育用コンピュータ1台当たりの児童生徒数

[埼玉県内自治体]

- 目標値 3クラスに1クラス分程度 (第3期教育振興基本計画)
- - - 全国平均値 5.6人/台
- 埼玉県平均値 7.9人/台 (第47位)



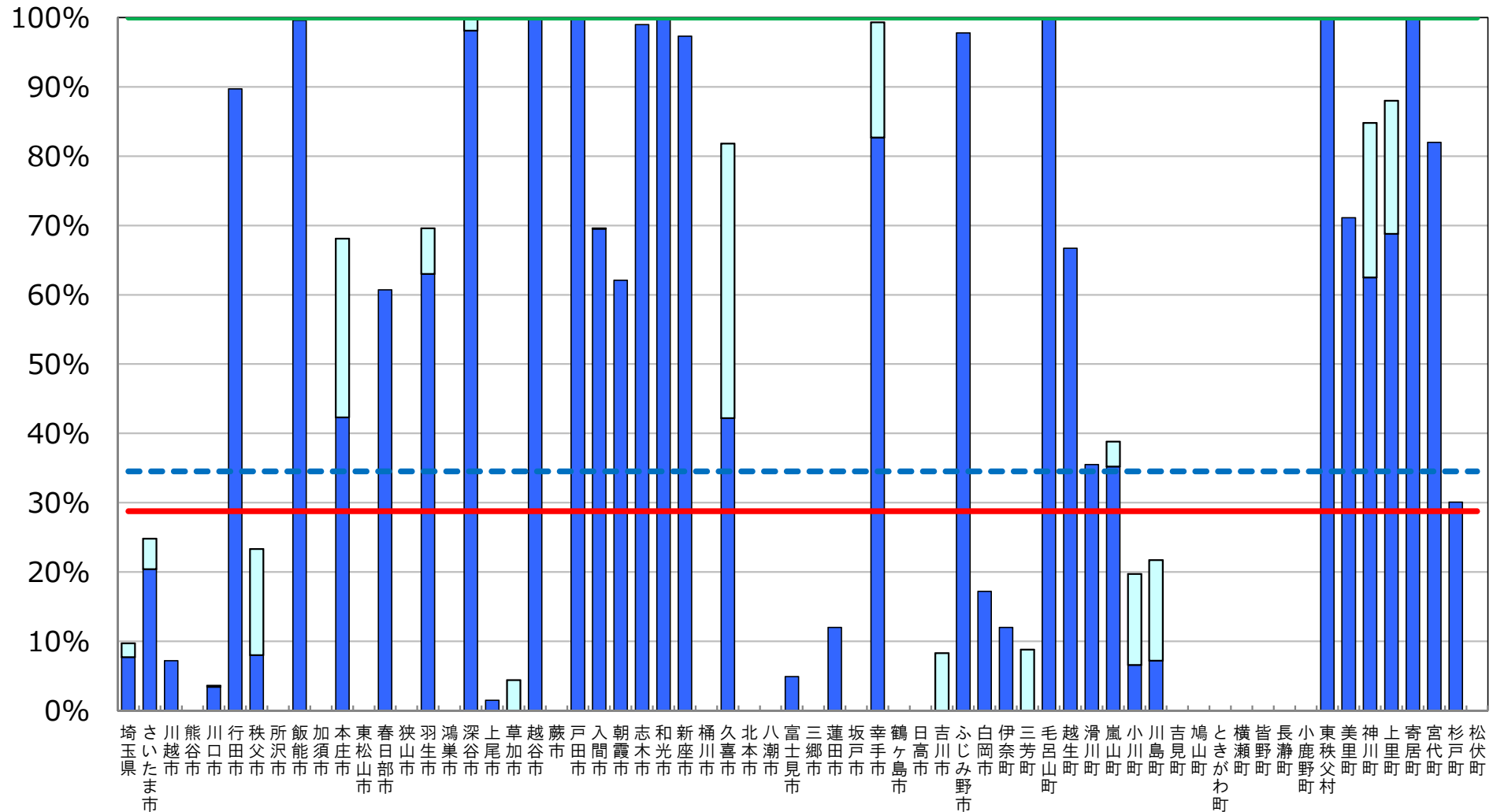
※ 第3期教育振興基本計画(2018~2022年度)における目標値(「学習者用コンピュータ3クラスに1クラス分程度【授業展開に応じて必要な時に「1人1台環境」を可能とする環境の実現】(1日1コマ分程度を当面の目安)」)。

□ 前年度調査からの増加分

# 普通教室の無線LAN整備率

[埼玉県内自治体]

- 目標値 100% (第3期教育振興基本計画)
- - - 全国平均値 34.5%
- 埼玉県平均値 28.8% (第34位)



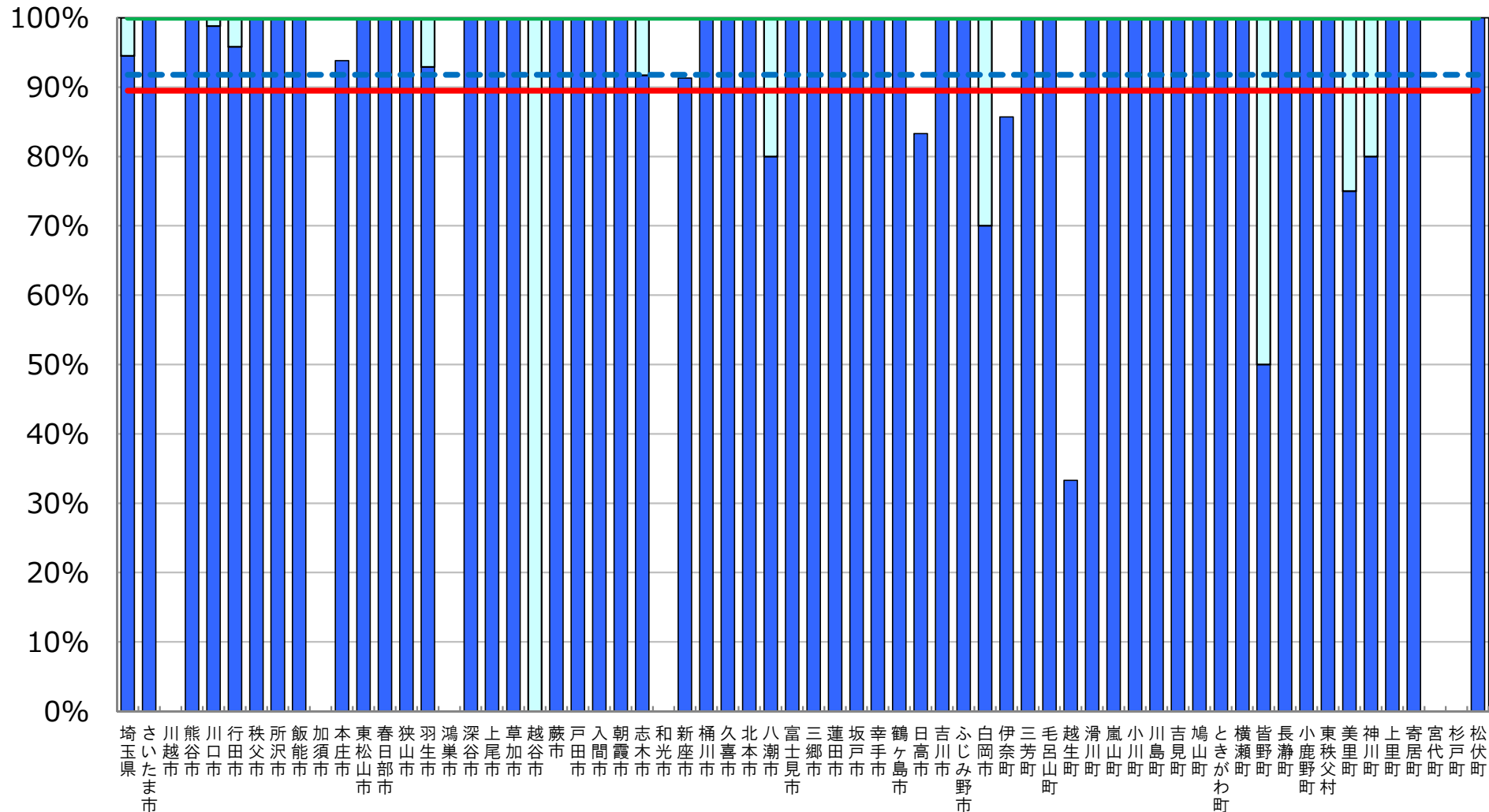
※ 普通教室の無線LAN整備率については、無線LANを整備している普通教室の総数を普通教室の総数で除して算出した値である。

□ 前年度調査からの増加分

# 超高速インターネット接続率（30Mbps以上）

[埼玉県内自治体]

- 目標値 100% (第3期教育振興基本計画)
- - - 全国平均値 91.8%
- 埼玉県平均値 89.5% (第29位)



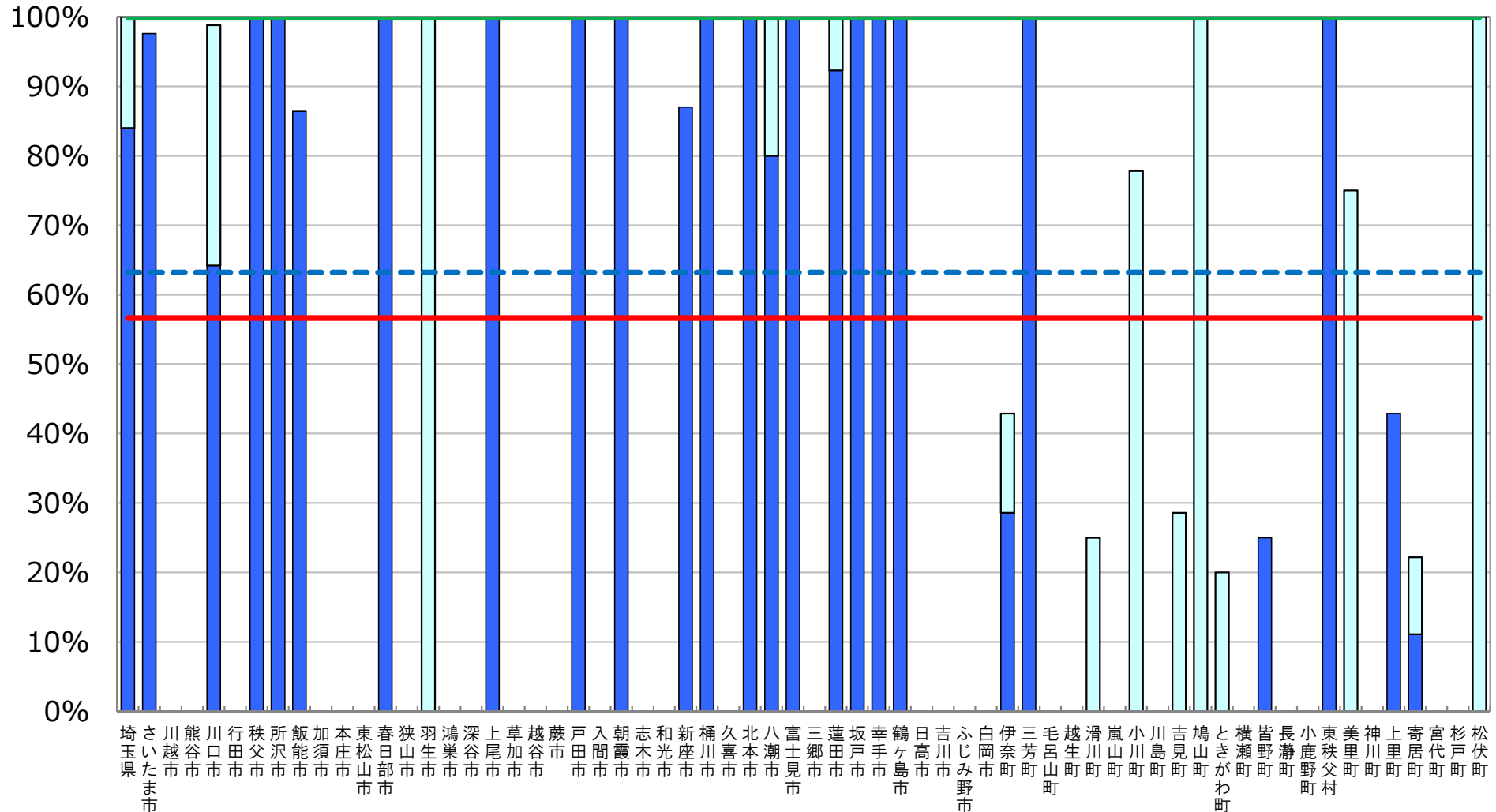
※ インターネット接続率(30Mbps以上)については、インターネット接続(30Mbps以上)を整備している学校の総数を、学校の総数で除して算出した値である。

■ 前年度調査からの増加分

# (参考) 超高速インターネット接続率 (100Mbps以上)

[埼玉県内自治体]

--- 全国平均値 63.2%  
 — 埼玉県平均値 56.6% (第30位)



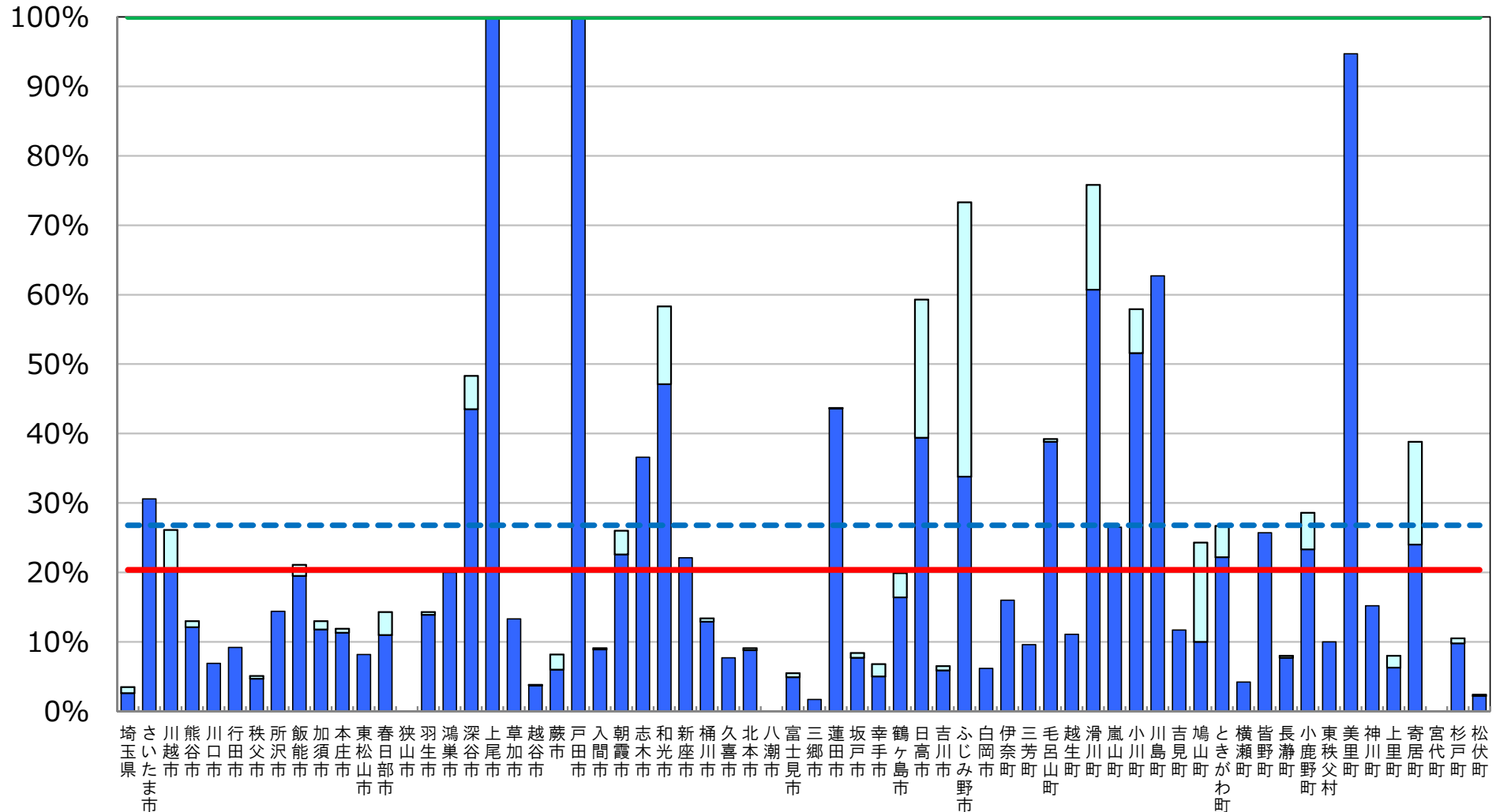
※ インターネット接続率(100Mbps以上)については、インターネット接続(100Mbps以上)を整備している学校の総数を、学校の総数で除して算出した値である。

■ 前年度調査からの増加分

# 普通教室の電子黒板整備率

[埼玉県内自治体]

- 目標値 100% (第3期教育振興基本計画)
- - - 全国平均値 26.8%
- 埼玉県平均値 20.4% (第28位)



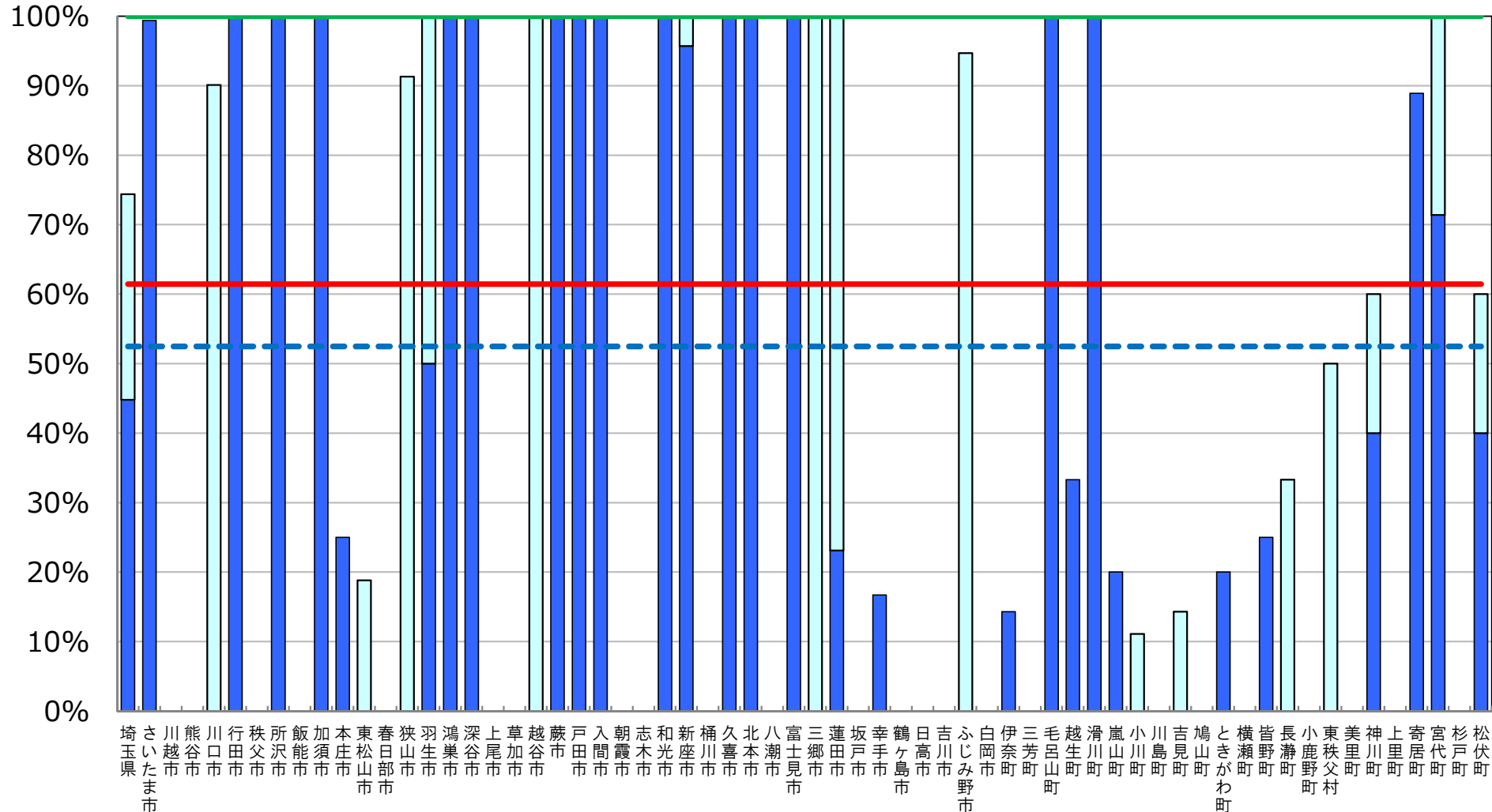
※ 普通教室の電子黒板整備率については、電子黒板の総数を普通教室の総数で除して算出した値である。

□ 前年度調査からの増加分

# 統合型校務支援システム整備率

[埼玉県内自治体]

- 目標値 100% (第3期教育振興基本計画)
- - - 全国平均値 52.5%
- 埼玉県平均値 61.4% (第10位)



※ 統合型校務支援システム整備率については、統合型校務支援システムを整備している学校の総数を学校の総数で除して算出した値である。

□ 前年度調査からの増加分