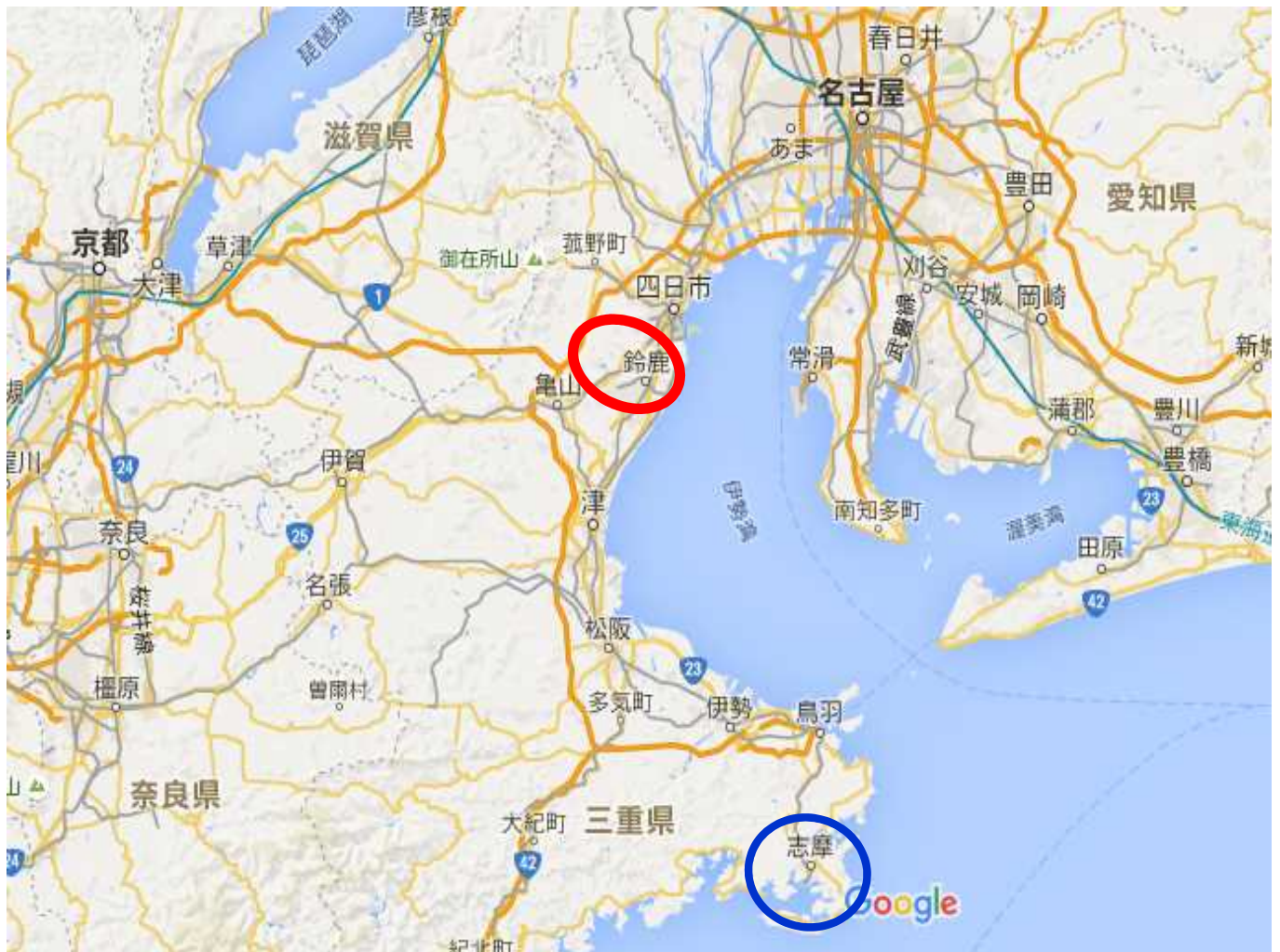


2016全国コミュニティ・スクール研究大会
in由利本荘 第3分科会

育てたい子ども像を 大切にした取組



鈴鹿市教育委員会
平成28年7月29日(金)



三重県 鈴鹿市



人口 20万人
(H28年5月)

面積 195 km²

行政区 23地区

3

自動車産業



モータースポーツ



鈴鹿市及び鈴鹿サーキットホームページより

4

伊勢型紙



鈴鹿墨



鈴鹿市及び伊勢型紙協働組合ホームページより

5

鈴鹿市の公立小中学校

- 小学校 30校
最大児童数 ・ ・ ・ ・ 900人
最小児童数 ・ ・ ・ ・ 88人
- 中学校 10校
最大生徒数 ・ ・ ・ ・ 1,096人
最小生徒数 ・ ・ ・ ・ 287人

6

鈴鹿市教育振興基本計画 (H28～H31年度)

鈴鹿市教育大綱

【めざす子どもの姿】

自己実現と人との協働により、
豊かな未来を創る力を備えた
鈴鹿の子ども



7

鈴鹿市教育振興基本計画 (H28～H31年度)

鈴鹿市教育大綱

【3つの基本目標】

- (1) 地域基盤社会を生き抜く力を育む
教育内容を創造します
- (2) 家庭や地域と共にある学校づくり
を推進します
- (3) 社会の変化や技術革新に対応した
教育環境を整備します

8

鈴鹿市の コミュニティ・スクールの歩み

【平成16年度】

学習支援ボランティアの参加を広げる
「学びのネットワークづくり」をスタート



【平成17年度】

安全安心ボランティアの参加を広げる
「安全安心のネットワークづくり」
をスタート

9

【平成20～22年度】

公立全小中学校で「学校支援地域本部」を実施



【平成22年度】

鈴鹿市教育振興基本計画を策定



【平成23年度】

公立全小中学校を「コミュニティ・スクール」
に指定

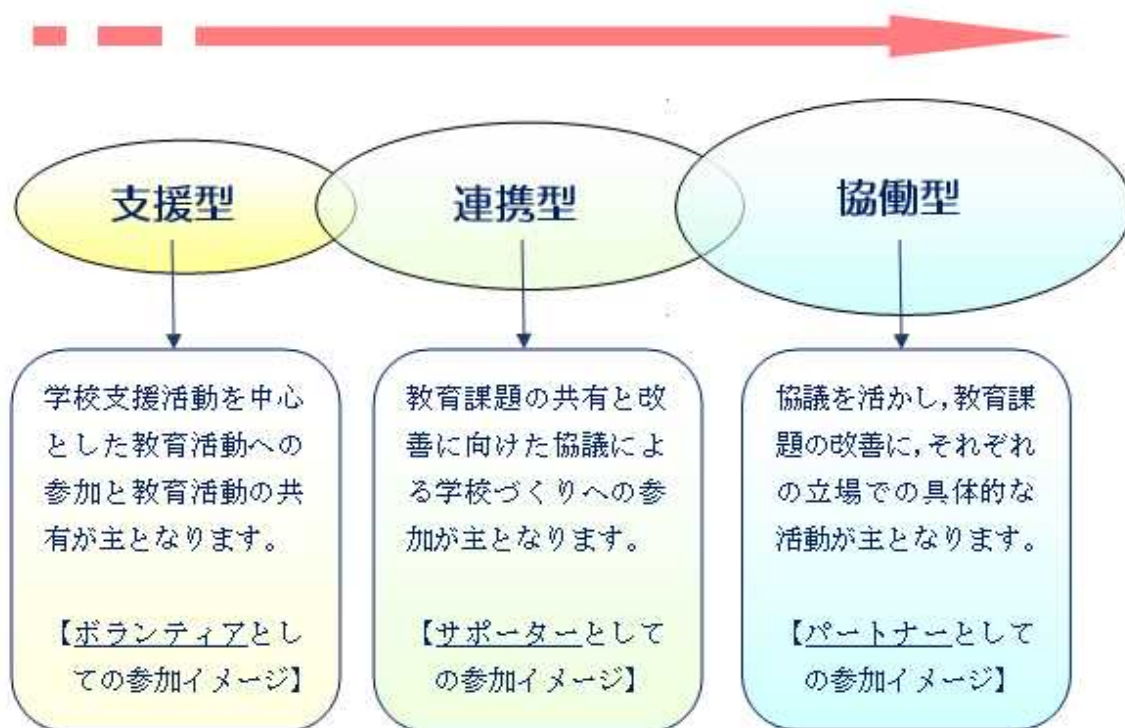


【平成25年度】

学校評議員制度を廃止し、学校運営協議会へ
一本化を図る

10

基本的な方向性



11

学校運営協議会委員数（H27）

406人（校長を含め11人以内）

【内訳】

地域関係者	・ ・ ・	246人
PTA関係者	・ ・ ・	92人
有識者	・ ・ ・	29人
学校長	・ ・ ・	40人

学校運営協議会の開催回数235回

12

鈴鹿市の学校運営協議会

- 子どもや学校，地域の課題から
「どんな子どもを育てるのか」
を大切に協議をすること。
- 地域や学校の特色を生かして
具体的な取組により，子どもの豊
かな育ちをめざすこと。

13

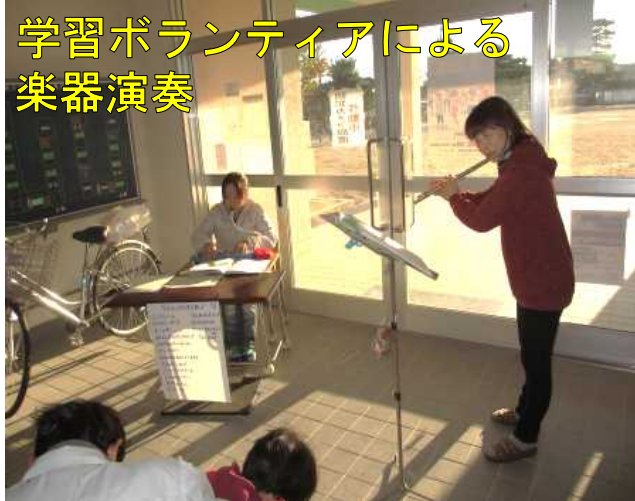


14

環境整備活動



学習ボランティアによる
楽器演奏



おやじの会による
バルーン体験



子どもが参画した地域行事
「あかりのフェスティバル」



学習支援



地域の伝統行事



鈴鹿市の成果と課題

(H27年度意識調査より)

「支援型」の段階（学校支援活動を中心とした教育活動への参加が主の段階）

「連携型」の段階（教育課題の共有と改善に向けた協議が主の段階）

「協働型」の段階（協議を活かした具体的な活動が行われている段階）

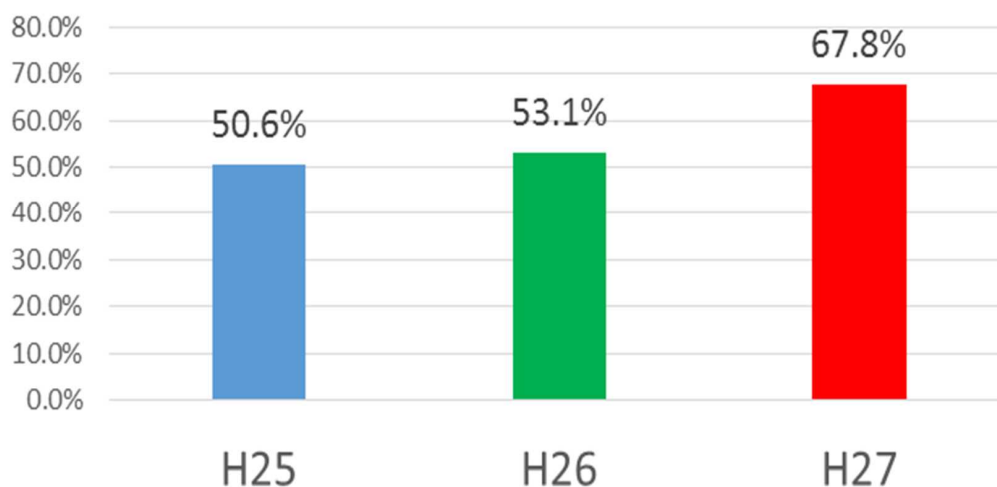
回答項目	調査結果 (%)					
	管理職		担当教職員		委員・CO	
	H27	H26	H27	H26	H27	H26
「支援型」の段階	21.7	22.8	30.0	36.6	36.9	39.4
「連携型」の段階	67.5	60.3	60.0	39.0	46.0	43.2
「協働型」の段階	10.8	16.9	10.0	19.5	12.2	12.1

17

鈴鹿市の成果と課題

(H27年度意識調査より)

児童生徒の学習意欲が高まった



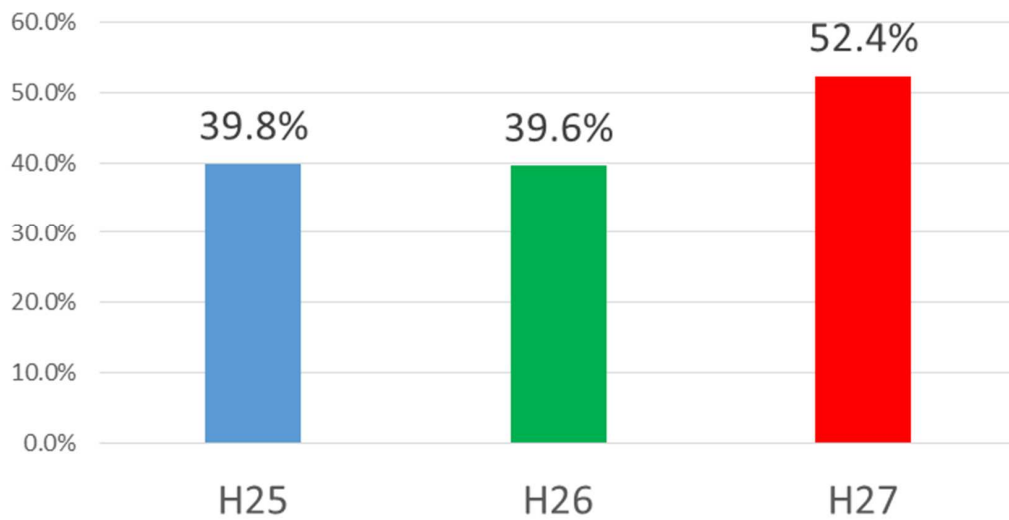
「あてはまる」「ある程度あてはまる」と回答した管理職，担当教職員，学校運営協議会委員，地域コーディネーターの割合

18

鈴鹿市の成果と課題

(H27年度意識調査より)

児童生徒の学力向上がみられた

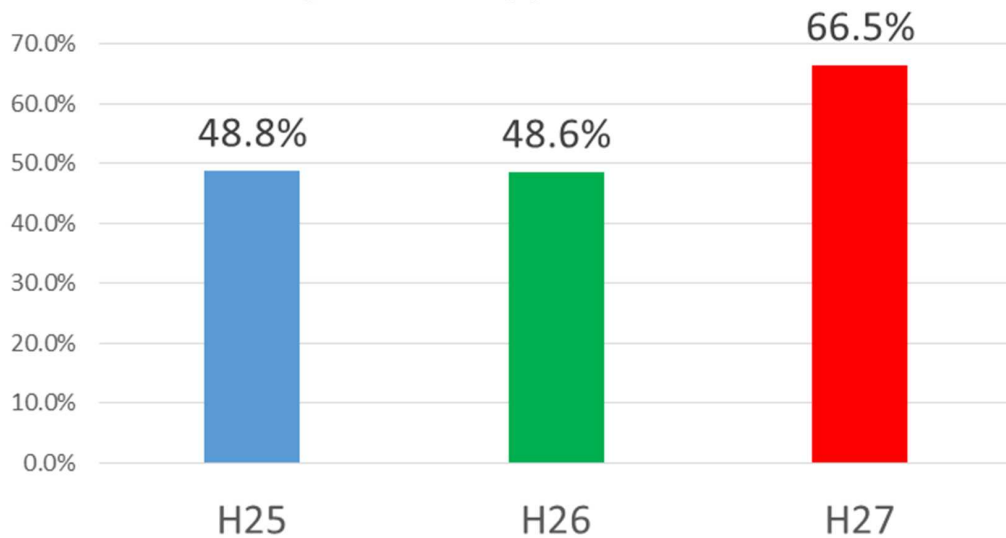


「あてはまる」「ある程度あてはまる」と回答した管理職，担当教職員，学校運営協議会委員，地域コーディネーターの割合

鈴鹿市の成果と課題

(H27年度意識調査より)

生徒指導上の課題が減少した



「あてはまる」「ある程度あてはまる」と回答した管理職，担当教職員，学校運営協議会委員，地域コーディネーターの割合

全国学力・学習状況調査

【小学校第6学年】

(%)

H26	国語 A	国語 B	算数 A	算数 B	理科
全国(公立)	72.9	55.5	78.1	58.2	60.9
鈴鹿市	69.6	53.8	75.7	56.2	55.6
全国比	-3.3	-1.7	-2.4	-2.0	-5.3(H24)



H27	国語 A	国語 B	算数 A	算数 B	理科
全国(公立)	70.0	65.4	75.2	45.0	60.8
鈴鹿市	67.1	65.0	73.0	42.5	58.2
全国比	-2.9	-0.4	-2.2	-2.5	-2.6

21

全国学力・学習状況調査

【中学校第3学年】

(%)

H26	国語 A	国語 B	数学 A	数学 B	理科
全国(公立)	79.4	51.0	67.4	59.8	51.0
鈴鹿市	76.9	49.0	65.6	57.7	49.7
全国比	-2.5	-2.0	-1.8	-2.1	-1.3(H24)



H27	国語 A	国語 B	数学 A	数学 B	理科
全国(公立)	75.8	65.8	64.4	41.6	53.0
鈴鹿市	73.1	62.8	61.6	38.4	51.1
全国比	-2.7	-3.0	-2.8	-3.2	-1.9

22

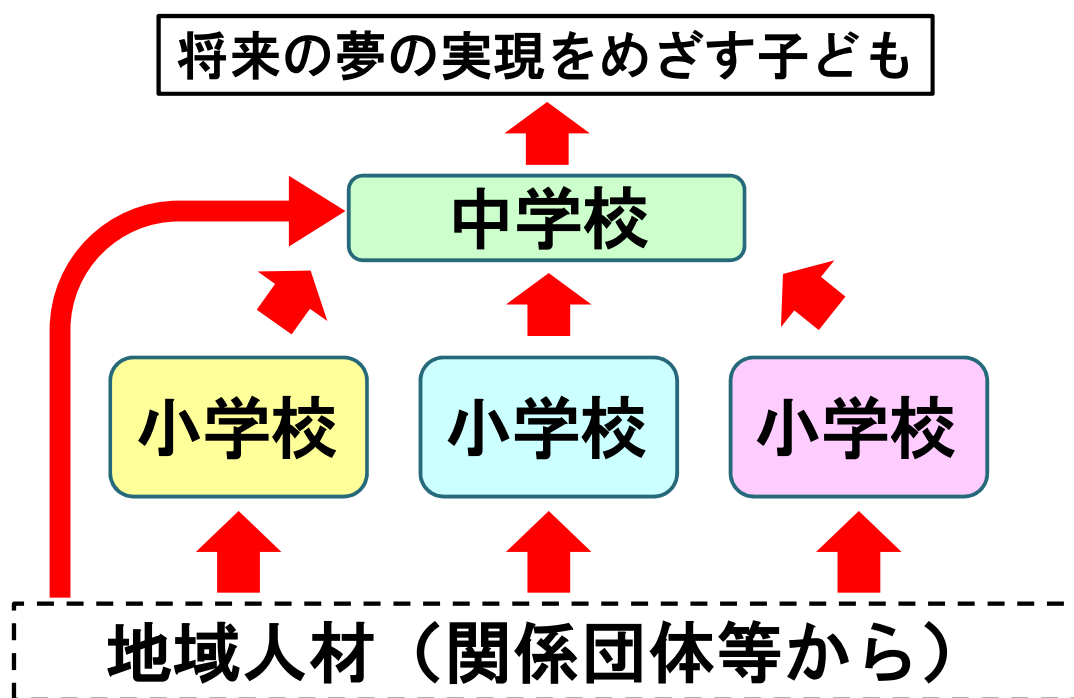
平成28年2月6日 コミュニティ・スクール推進フォーラム



23

培う子供たちの能力

中学校区における キャリア教育の推進



24

信頼できる多くの
大人との関わり



自己肯定感の向上

夢や目標に向かって
努力する力

豊かな未来を創る力を
備えた鈴鹿の子ども

これからも、地域の皆さんといっしょに！

御清聴ありがとうございました。
鈴鹿市教育委員会