

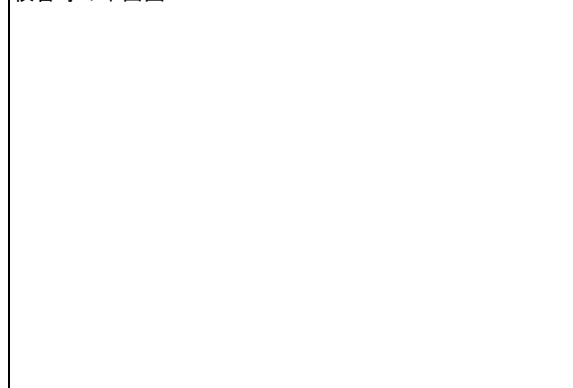
鳥取県	湯梨浜町	東郷中学校	鳥取県東伯郡湯梨浜町大字久見110番地
<ul style="list-style-type: none"> ・JR松崎駅より約 900m ・県道三朝東郷線より約500m ・東郷橋バス停より約1.2km ・松崎駅前バス停より約900m 		問い合わせ先	湯梨浜町 企画課 企画情報係 0858-35-5304(直通) http://www.vurihama.jp/soshiki/3/11202.html

用途地域	土地面積 (㎡)	構造 竣工年 施設区分	建築面積(㎡) 延床面積(㎡) 階数	募集内容	貸与・譲渡条件等	備考
都市計画区域内	34,896㎡ * 中学校グラウンド部分10,778㎡、東郷運動場8,326㎡を含む	教室棟① S51.53 鉄筋コンクリート	1,951㎡(建築面積) 3階建	事業提案 * 当該用地についての利用 * 建物全部または一部を解体し、用地のみを利活用する提案についても可能	周辺の環境との調和に配慮し、地域に貢献できる視点を持ち、さらに地域活性化に寄与する提案であること	敷地全体の一体的な利活用だけでなく、分割(一部)での事業提案についても募集
		教室棟・美術室② S36.53 鉄筋コンクリート	921㎡(建築面積) 教室棟 2階建 美術室 1階			
		体育館① S58 鉄筋コンクリート	1,027㎡(建築面積) 1階建			
		その他附属建物あり				

校舎等の外観写真



校舎等の平面図



校舎等の配置図(航空写真)



鳥取県	湯梨浜町	北浜中学校	鳥取県東伯郡湯梨浜町大字田後745番地
・国道179号線(県道羽合東伯線との重用区間) 「北浜中学校前(バス停)」を西へ約200m ・JR倉吉駅から車で12分	問い合わせ先	湯梨浜町 企画課 企画情報係	0858-35-5304(直通)
		http://www.vurihama.jp/soshiki/3/11202.html	

用途地域	土地面積 (㎡)	構造 竣工年 施設区分	建築面積(㎡) 延床面積(㎡) 階数	募集内容	貸与・譲渡条件等	備考
都市計画区域内	47,737㎡ (グラウンド部分を含む) * 体育館と接している用地にこども園を建設予定 * 体育館、多目的トイレ以外の建物は解体予定	鉄骨造	1,472	事業提案 * 当該用地についての利用 * 体育館、多目的トイレを解体し、体育館用地を含めて活用する提案についても可能	周辺の環境との調和に配慮し、地域に貢献できる視点を持ち、さらに地域活性化に寄与する提案であること	敷地全体の一体的な利活用だけでなく、分割(一部)での事業提案についても募集
		S47年	1,472			
		体育館	1			

校舎等の外観写真



校舎等の平面図



校舎等の配置図(航空写真)



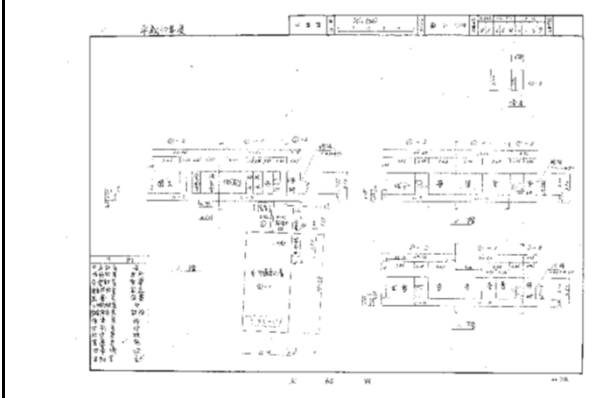
鳥取県	三朝町	三朝南小学校	三朝町穴鴨166-2
<ul style="list-style-type: none"> ・米子自動車道湯原ICから車で28分(25km) ・JR倉吉駅より車で22分(約15km) ・国道179号線沿いに位置 	問い合わせ先	三朝町役場企画課企画係	0858-43-3506
		http://www.town.misasa.tottori.jp/	

用途地域	土地面積 (㎡)	構造 竣工年 施設区分	建築面積(㎡) 延床面積(㎡) 階数	募集内容	貸与・譲渡条件等	備考
用途指定なし	11,785	鉄筋コンクリート、鉄骨	-	事業提案の募集 アイデア募集 貸与先募集 譲渡先募集	<ul style="list-style-type: none"> ・平成31年3月閉校 ・地域の理解を得られること ・地域の活性化に資する事業であること ・詳細については応相談 	<ul style="list-style-type: none"> ・部分的な活用希望についても相談可 ・校舎、体育館ともに新耐震基準
		校舎S39 体育館S40 校舎一部S63	校舎2,415 体育館517			
		校舎・体育館	校舎3 体育館1			

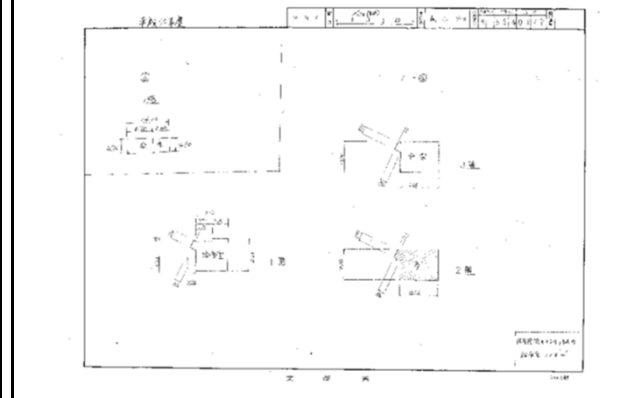
校舎等の外観写真



校舎等の平面図



校舎等の平面図



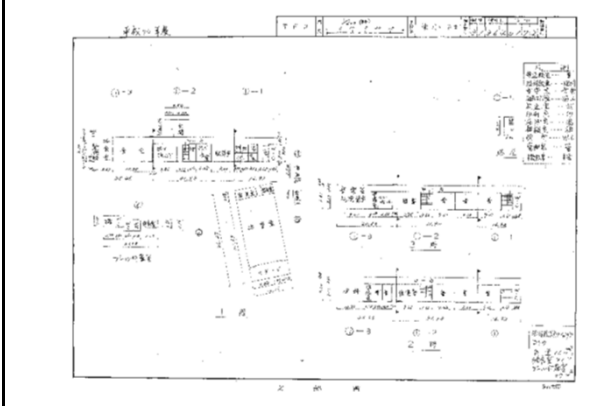
鳥取県	三朝町	三朝東小学校		三朝町余戸32-1
<ul style="list-style-type: none"> ・米子自動車道湯原ICから車で48分(40km) ・JR倉吉駅より車で18分(約12km) ・県道33号線沿いに位置 		問い合わせ先	三朝町役場企画課企画係	0858-43-3506
http://www.town.misasa.tottori.jp/				

用途地域	土地面積 (㎡)	構造 竣工年 施設区分	建築面積(㎡) 延床面積(㎡) 階数	募集内容	貸与・譲渡条件等	備考
用途指定なし	14,901	鉄筋コンクリート、鉄骨	-	事業提案の募集 アイデア募集 貸与先募集 譲渡先募集	<ul style="list-style-type: none"> ・平成31年3月閉校 ・地域の理解を得られること ・地域の活性化に資する事業であること ・詳細については応相談 	<ul style="list-style-type: none"> ・部分的な活用希望についても相談可 ・校舎、体育館ともに新耐震基準
		S45	校舎2,139 体育館538			
		校舎・体育館	校舎3 体育館1			

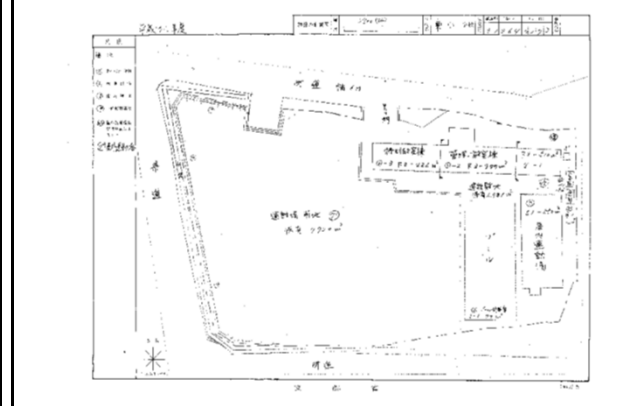
校舎等の外観写真



校舎等の平面図



校舎等の配置図



島根県	浜田市	都川小学校	浜田市旭町都川896-1
旭ICより車で15分。都川小学校停留所下車徒歩1分。主要地方道浜田八重可部線沿い。公共交通機関：生活路線バスあり		問い合わせ先	浜田市 総務部 行財政改革推進課 行革推進係 0855-25-9101(直通) http://www.city.hamada.shimane.jp/www/contents/1475107640653/index.html

用途地域	土地面積(m ²)	構造 竣工年 施設区分	建築面積(m ²) 延床面積(m ²) 階数	募集内容	貸与・譲渡条件等	備考
指定無し	8,779 (グラウンド部分含む)	鉄筋コンクリート造	528	・貸付先公募(事業提案含む)	・雇用の創出及び地域活性化に寄与する提案であること	・市HP中、基本方針・募集要項参照(募集期間：平成29年5月15日(月)から平成29年8月14日(月)まで)
		S49	528			
		寄宿舎	1			

校舎等の外観写真

校舎等の平面図(下記リンクより市HPの詳細資料にジャンプします)
<http://www.city.hamada.shimane.jp/www/contents/1475107640653/files/tsukawa.pdf>

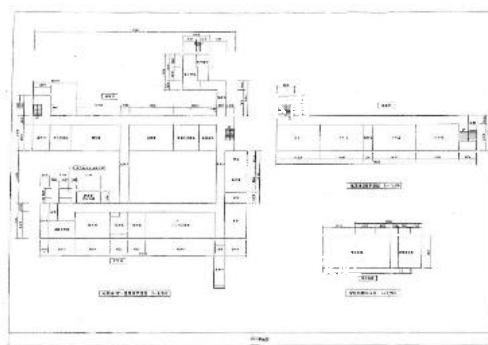
校舎等の配置図(H25浜田市航空写真)



島根県	浜田市	浜田高等学校今市分校	浜田市旭町丸原46
旭ICより車で3分、今市分校停留所下車徒歩1分 主要地方道浜田八重可部線に隣接。公共交通機 関：生活路線バスあり		問い合わせ先	浜田市 総務部 行財政改革推進課 行革推進係 0855-25-9101(直通) http://www.city.hamada.shimane.jp/www/contents/1475107640653/index.html

用途地域	土地面積 (㎡)	構造 竣工年 施設区分	建築面積(㎡) 延床面積(㎡) 階数	募集内容	貸与・譲渡条件等	備考
第1種 住居地域	7,238	木造	1,112	・貸付先公募(事業 提案含む)	・雇用の創出及び地域活性 化に寄与する提案であること	・市HP中、基本方針・募集要項参 照(募集期間：平成29年5月15日 (月)から平成29年8月14日(月)ま で
		S28・34	1,499			
		校舎	1(一部2階)			

校舎等の外観写真

校舎等の平面図(下記リンクより市HPの詳細資料にジャンプします)
http://www.city.hamada.shimane.jp/www/contents/1475107640653/files/imai_chi.pdf

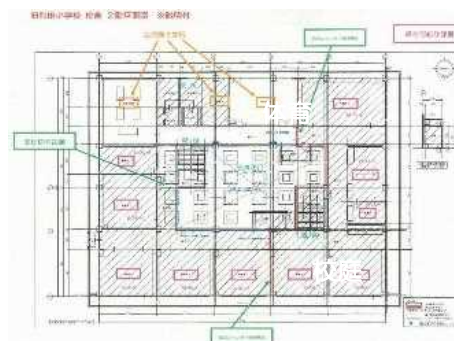
校舎等の配置図(H25浜田市航空写真)



島根県	浜田市	和田小学校	浜田市旭町和田1284
旭ICより車で8分、重富バスストップより車で2分。和田小学校停留所下車徒歩3分。主要地方道浜田作木線から150m支線入る。公共交通機関：生活路線バスあり		問い合わせ先	浜田市 総務部 行財政改革推進課 行革推進係 0855-25-9101(直通) http://www.city.hamada.shimane.jp/www/contents/1475107640653/index.html

用途地域	土地面積 (㎡)	構造 竣工年 施設区分	建築面積 (㎡) 延床面積 (㎡) 階数	募集内容	貸与・譲渡条件等	備考
指定無し	14,332 (グラウンド部分 含む)	鉄筋コンクリート造	1,225	・貸付先公募(事業 提案含む)	・雇用の創出及び地域活性化に寄与する提案であること	・市HP中、基本方針・募集要項参照(募集期間：平成29年5月15日(月)から平成29年8月14日(月)まで)
		H8	2,096			
		校舎	3			

校舎等の外観写真

校舎等の平面図(下記リンクより市HPの詳細資料にジャンプします)
<http://www.city.hamada.shimane.jp/www/contents/1475107640653/files/wada.pdf>

校舎等の配置図(H25浜田市航空写真)



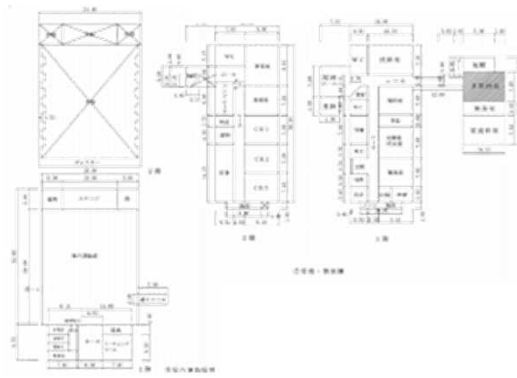
島根県	津和野町	木部中学校	島根県鹿足郡津和野町中川405
JR津和野駅より車で20分(15Km)		問い合わせ先	津和野町教育委員会事務局 総務係 0856-72-1854 kyouiku@town.tsuwano.lg.jp
-			

用途地域	土地面積 (㎡)	構造 竣工年 施設区分	建築面積(㎡) 延床面積(㎡) 階数	募集内容	貸与・譲渡条件等	備考
区域外	5,127	鉄筋コンクリート造	1,512	・貸与先公募 ・アイデア募集	・地域の理解が得られること ・詳細は要相談 ・利用に係る維持管理費は、 利用者が負担すること ・改修は事前の許可が必要 ・地域の福祉の向上、産業 振興、地域振興に繋がる提 案であること ・H27.10.1から利用可	・グラウンドも活用可能
		H1	1,512			
		校舎、グラウンド	2			

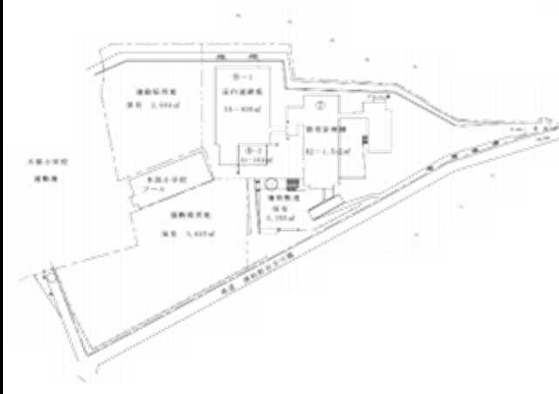
校舎等の外観写真



校舎等の平面図



校舎等の配置図



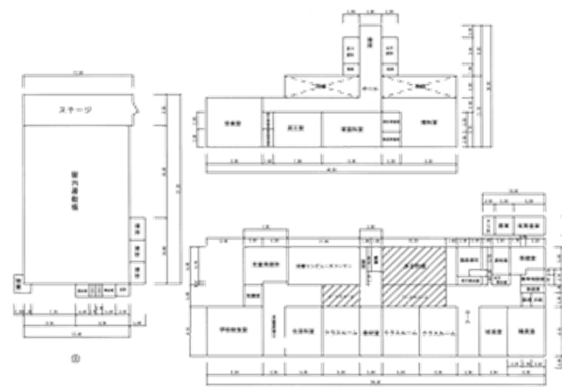
岡山県	高梁市	高山小学校	高梁市川上町高山4301-2
・JR備中高梁駅より約28km県道77号線沿い		問い合わせ先	高梁市教育委員会事務局 学校教育課 管理係 0866-21-1500 http://www.city.takahashi.okayama.jp/

用途地域	土地面積 (㎡)	構造 竣工年 施設区分	建築面積(㎡) 延床面積(㎡) 階数	募集内容	貸与・譲渡条件等	備考
都市計画 区域外	10,074	鉄筋コンクリート	1,060	・譲渡先募集 ・アイデア募集	・地域の理解を得られること ・地域福祉の向上、観光振興、地域振興に繋がる提案であること	・校舎:耐震性あり ・屋体・グラウンドも活用可能
		H11	1,350			
		校舎	2			

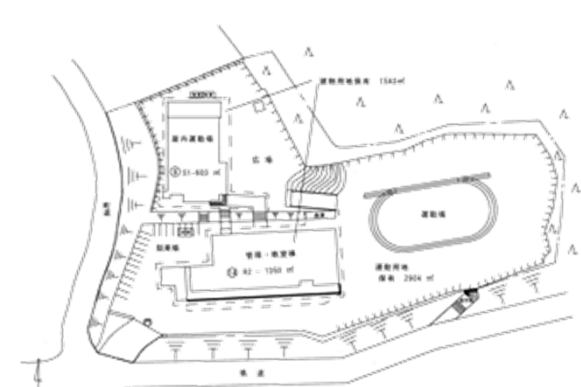
校舎等の外観写真



校舎等の平面図



校舎等の配置図



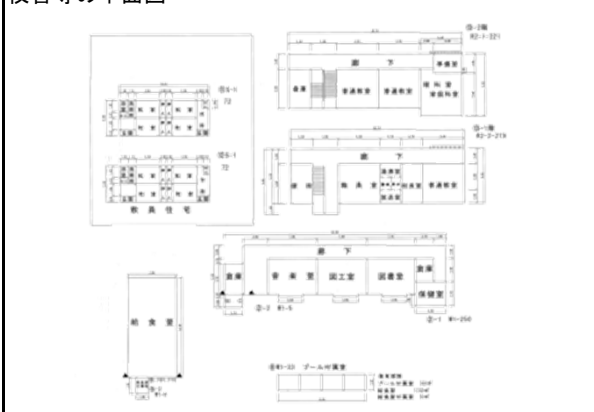
岡山県	高梁市	西山小学校	高梁市備中町西山2105
・中国自動車道東城インターチェンジ下車20分	問い合わせ先	高梁市教育委員会事務局 学校教育課 管理係	0866-21-1500
		http://www.city.takahashi.okayama.jp/	

用途地域	土地面積 (㎡)	構造 竣工年 施設区分	建築面積(㎡) 延床面積(㎡) 階数	募集内容	貸与・譲渡条件等	備考
都市計画 区域外	5,855	鉄筋コンクリート	683	・譲渡先募集 ・アイデア募集	・地域の理解を得られること ・地域福祉の向上、観光振興、地域振興に繋がる提案であること	・校舎：耐震性あり ・屋体・グラウンド・プールも活用可能
		S57	695			
		校舎	2			

校舎等の外観写真



校舎等の平面図



校舎等の配置図



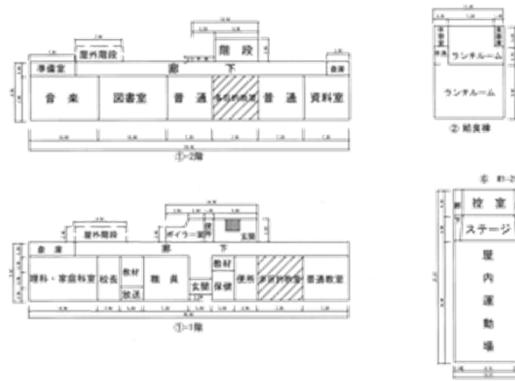
岡山県	高梁市	平川小学校	高梁市備中町平川6169
・JR備中高梁駅より約30km 県道106号線沿い		問い合わせ先	高梁市教育委員会事務局 学校教育課 管理係 0866-21-1500 http://www.city.takahashi.okayama.jp/

用途地域	土地面積 (㎡)	構造 竣工年 施設区分	建築面積(㎡) 延床面積(㎡) 階数	募集内容	貸与・譲渡条件等	備考
都市計画 区域外	7,012	鉄筋コンクリート	544	・譲渡先募集 ・アイデア募集	・地域の理解を得られること ・地域福祉の向上、観光振興、地域振興に繋がる提案であること	・校舎：耐震診断済(Is=1.19) ・屋体・グラウンド・プールも活用可能
		S56	1,007			
		校舎	2			

校舎等の外観写真



校舎等の平面図



校舎等の配置図



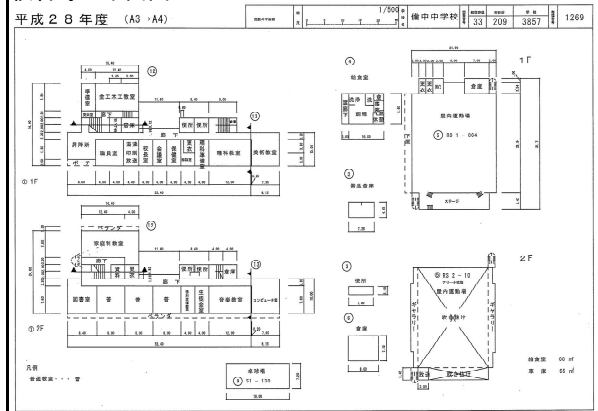
岡山県	高梁市	備中中学校	高梁市成羽町布寄133
・JR備中高梁駅より約25km 県道33号線沿い		問い合わせ先	高梁市教育委員会事務局 教育総務課 管理係 0866-21-1500 http://www.city.takahashi.okayama.jp/

用途地域	土地面積 (㎡)	構造 竣工年 施設区分	建築面積(㎡) 延床面積(㎡) 階数	募集内容	貸与・譲渡条件等	備考
都市計画 区域外	7,722	鉄筋コンクリート	935	・譲渡先募集 ・アイデア募集	・地域の理解を得られること ・地域福祉の向上、スポーツ 振興、地域振興に繋がる提 案であること	・校舎：耐震性あり ・屋体・グラウンドの一部・プールも 活用可能
		S55	1,814			
		校舎	2			

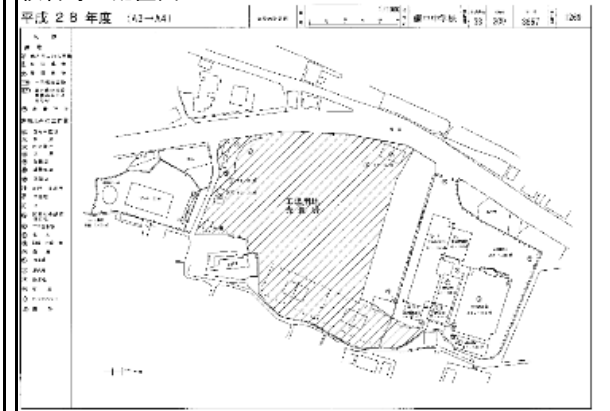
校舎等の外観写真



校舎等の平面図



校舎等の配置図



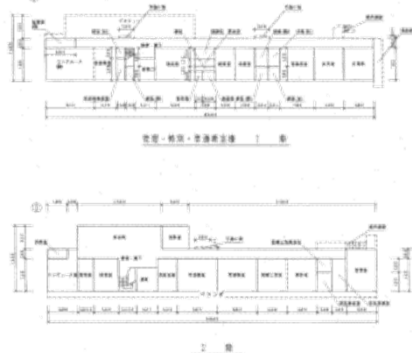
岡山県	新見市	田治部小学校	新見市大佐田治部2851番地
・JR丹治部駅から徒歩すぐ ・大佐スマートICから車で約5分		問い合わせ先	新見市教育委員会 教育総務課施設係 0867-72-6145 http://www.city.niimi.okayama.jp

用途地域	土地面積 (㎡)	構造 竣工年 施設区分	建築面積(㎡) 延床面積(㎡) 階数	募集内容	貸与・譲渡条件等	備考
指定無し	6,100	どちらも鉄筋コンクリート	校舎594 体育館581.8	・貸与先公募 ・アイデア募集	・地域の理解を得られること ・地域の活性化に資する事業であること	・全体利用、一部利用どちらも可能 ・校舎、体育館ともに新耐震基準 ・借地有(1,183㎡)
		H1、H2	校舎1,300 体育館581.8			
		校舎、体育館	校舎2階 体育館1階			

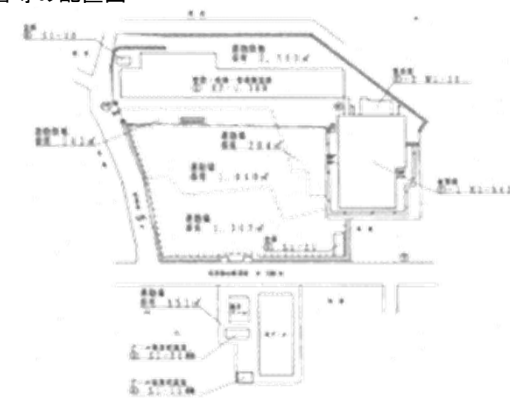
校舎等の外観写真



校舎等の平面図



校舎等の配置図



33-6

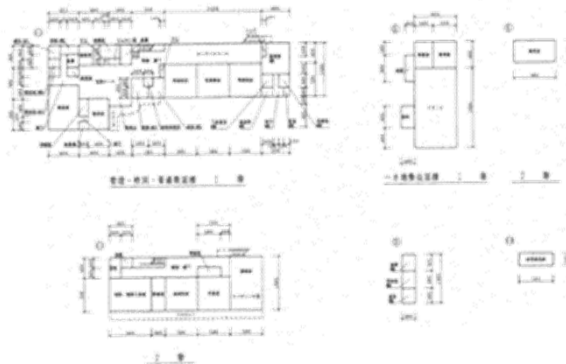
岡山県	新見市	足見小学校	新見市足見3051番地
・JR石蟹駅から車で約20分 ・新見ICから車で約35分		問い合わせ先	新見市教育委員会 教育総務課施設係 0867-72-6145 http://www.city.niimi.okayama.jp

用途地域	土地面積 (㎡)	構造 竣工年 施設区分	建築面積(㎡) 延床面積(㎡) 階数	募集内容	貸与・譲渡条件等	備考
指定無し	5,703	鉄筋コンクリート	724	・貸与先公募 ・アイデア募集	・地域の理解を得られること ・地域の活性化に資する事業であること	・全体利用、一部利用どちらも可能 ・新耐震基準
		H14	1,120			
		校舎	2階			

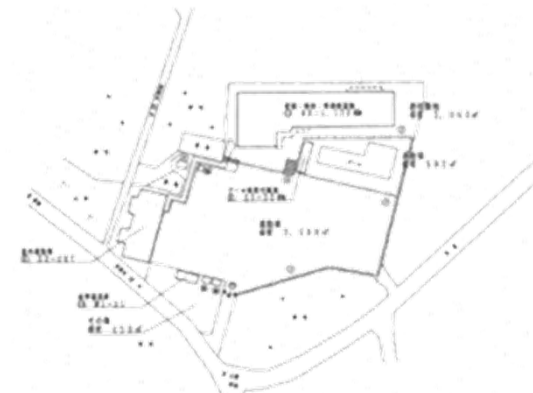
校舎等の外観写真



校舎等の平面図



校舎等の配置図



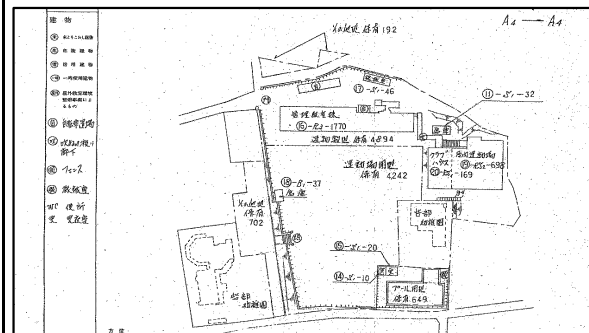
岡山県	真庭市	皆部小学校	真庭市下皆部1608
○JR姫新線「美作落合駅」まで道路距離で約18km ○JR伯備線「備中高梁駅」まで道路距離で約26km ○北房ICまで道路距離で約5km		問い合わせ先	真庭市総務部財産活用課(資産活用グループ) 0867-42-1174 http://www.city.maniwa.lg.jp

用途地域	土地面積 (㎡)	構造 竣工年 施設区分	建築面積(㎡) 延床面積(㎡) 階数	募集内容	貸与・譲渡条件等	備考
都市計画区域外	11,780	鉄筋コンクリート S59 校舎	— 1770㎡ 3階	事業提案の募集	○募集期間: R1年9月20日まで ○地域の理解を得られること ○新たな産業や雇用を生み出す など、地域活性化に繋がる提案 であること	○新耐震基準 ○小学校校舎、体育館
		鉄骨その他 H3 体育館	— 698㎡ 2階			

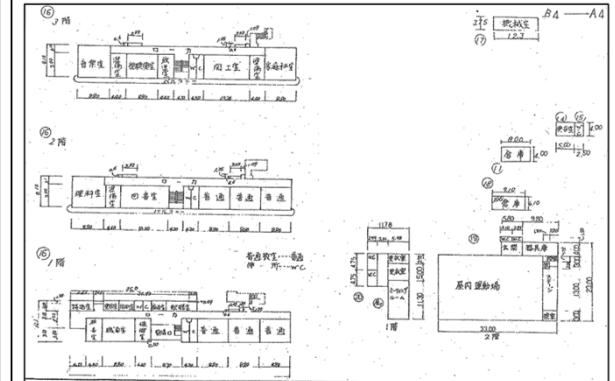
校舎等の外観写真



校舎等の平面図



配置図



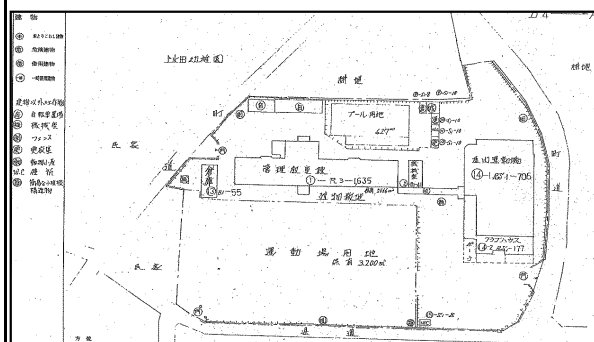
岡山県	真庭市	上水田小学校	真庭市上水田4988
○JR姫新線「美作落合駅」まで道路距離で約14km ○JR伯備線「備中高梁駅」まで道路距離で約25km ○北房ICまで道路距離で約1km		問い合わせ先	真庭市総務部財産活用課(資産活用グループ) 0867-42-1174 http://www.city.maniwa.lg.jp

用途地域	土地面積 (㎡)	構造 竣工年 施設区分	建築面積(㎡) 延床面積(㎡) 階数	募集内容	貸与・譲渡条件等	備考
都市計画区域外	8,651	鉄筋コンクリート S53 校舎	— 1635㎡ 3階	事業提案の募集	○募集期間: R1年9月20日まで ○地域の理解を得られること ○新たな産業や雇用を生み出す など、地域活性化に繋がる提案 であること	○校舎は耐震改修済み ○体育館は新耐震基準 ○体育館は現在も避難所に指定 であること
		鉄骨その他 H8 体育館	— 706㎡ 1階			

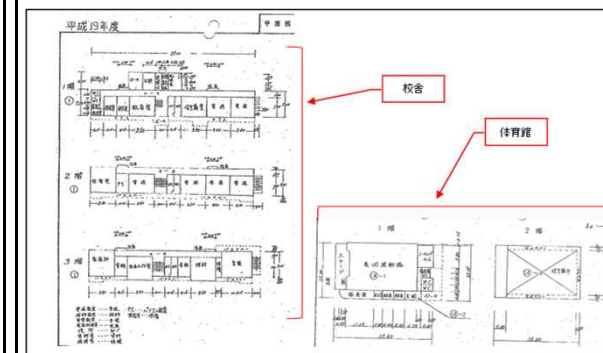
校舎等の外観写真



校舎等の平面図



配置図



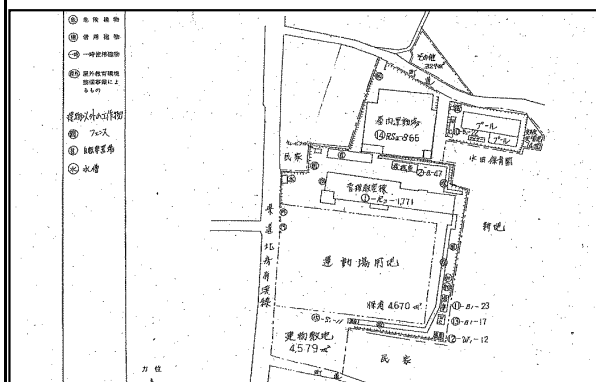
岡山県	真庭市	水田小学校	真庭市宮地1608
○JR姫新線「美作落合駅」まで道路距離で約11km ○JR伯備線「備中高梁駅」まで道路距離で約28km ○北房ICまで道路距離で約2km		問い合わせ先	真庭市総務部財産活用課(資産活用グループ) 0867-42-1174 http://www.city.maniwa.lg.jp

用途地域	土地面積 (㎡)	構造 竣工年 施設区分	建築面積(㎡) 延床面積(㎡) 階数	募集内容	貸与・譲渡条件等	備考
都市計画区域外	10,150	鉄筋コンクリート S54 校舎	— 1771㎡ 3階	事業提案の募集	○募集期間: R1年9月20日まで ○地域の理解を得られること ○新たな産業や雇用を生み出す など、地域活性化に繋がる提案 であること	○校舎は耐震改修済み ○体育館は新耐震基準 ○体育館は現在も避難所に指定 であること
		鉄骨その他 H5 体育館	— 866㎡ 2階			

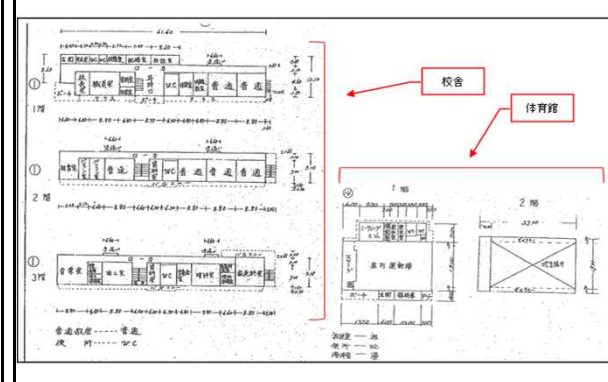
校舎等の外観写真



校舎等の平面図



配置図



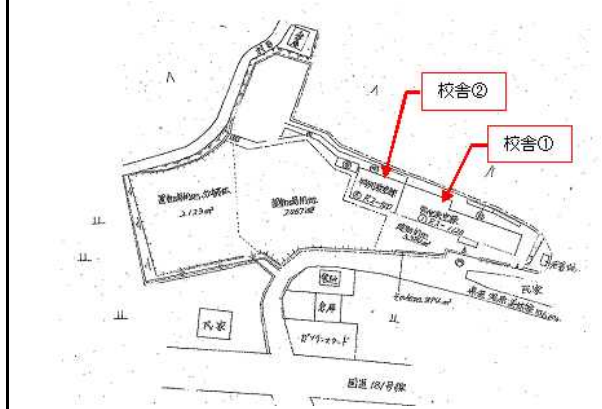
岡山県	真庭市	美甘中学校	真庭市美甘4200
○JR姫新線「中国勝山駅」まで道路距離で約15km ○湯原ICまで道路距離で約13km ○北房ICまで道路距離で約31km		問い合わせ先	真庭市総務部財産活用課(資産活用グループ) 0867-42-1174 http://www.city.maniwa.lg.jp

用途地域	土地面積 (㎡)	構造 竣工年 施設区分	建築面積(㎡) 延床面積(㎡) 階数	募集内容	貸与・譲渡条件等	備考
都市計画区域外	8,832㎡	鉄筋コンクリート S52 校舎①	— 1,125㎡ 2階	事業提案の募集	○募集期間：：R1年9月20日まで ○地域の理解を得られること ○新たな産業や雇用を生み出す など、地域活性化に繋がる提案 であること	○校舎1階の一部は、使用予定のため、貸付等の対象外 ○校舎は耐震性あり ○体育館は、解体予定
		鉄筋コンクリート S60 校舎②	— 500㎡ 2階			

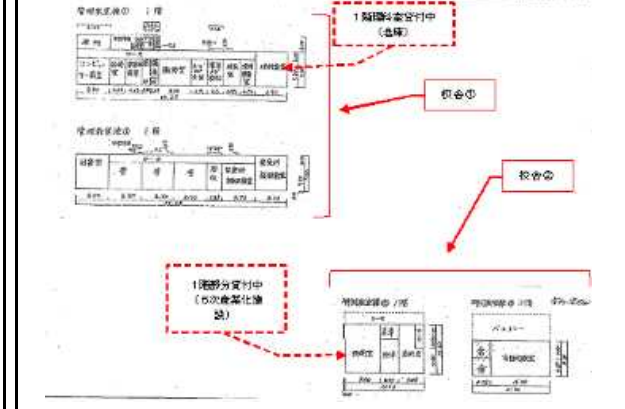
校舎等の外観写真



校舎等の平面図



配置図



33-11

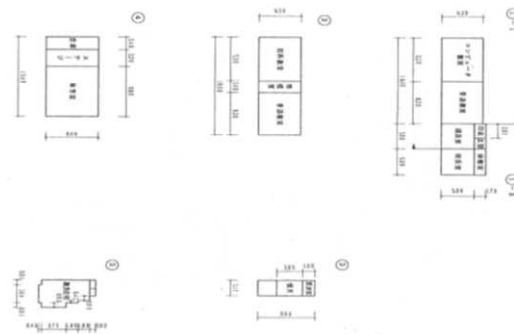
岡山県	備前市	大多府小学校	備前市日生町大字大多府63番地
定期船の日生から大多府島に下船徒歩10分	問い合わせ先	備前市教育委員会 教育部教育振興課	0869-64-1802
		http://www.city.bizen.okayama.jp/	

用途地域	土地面積 (㎡)	構造 竣工年 施設区分	建築面積(㎡) 延床面積(㎡) 階数	募集内容	貸与・譲渡条件等	備考
指定なし	3061㎡	鉄骨その他造	-	事業提案募集	地域の理解が得られること	<ul style="list-style-type: none"> ・平成20年3月31日閉校 ・耐震診断未実施 ・グラウンドも活用可
		校舎 S41 体育室 S44	校舎 293㎡ 体育室 123㎡			
		校舎・体育室	1階			

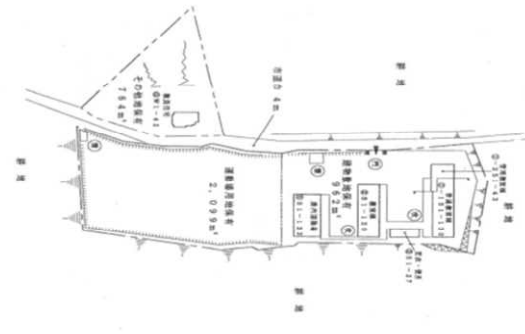
校舎等の外観写真



校舎等の平面図



校舎等の配置図または



広島県	広島市	小河内小学校	広島市安佐北区安佐町小河内4734
・JR可部線可部駅よりバス43分 ・広島自動車道広島北インターチェンジ下車15分		問い合わせ先	広島市企画総務局地域活性推進課 082-504-2837 chiikikassei@city.hiroshima.lg.jp

用途地域	土地面積 (㎡)	構造 竣工年 施設区分	建築面積(㎡) 延床面積(㎡) 階数	募集内容	貸与・譲渡条件等	備考
都市計画 区域外	11,690	鉄筋コンクリート	-	・アイデア募集	・平成27年3月閉校 ・地域の理解を得られること ・地域の活性化に資する事業であること ・詳細については応相談	・一部借用地あり ・部分的な活用希望についても相談可 ・校舎は新耐震基準 ・体育館は旧耐震基準(H17耐震診断済 耐震性あり)
		校舎S57 体育館S54	校舎1,563 体育館659			
		校舎 体育館	校舎3 体育館1			

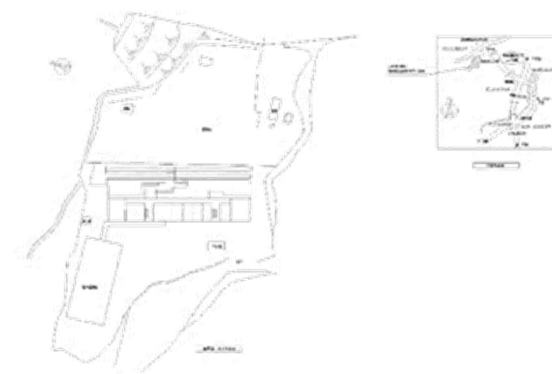
校舎等の外観写真



校舎等の平面図



校舎等の配置図



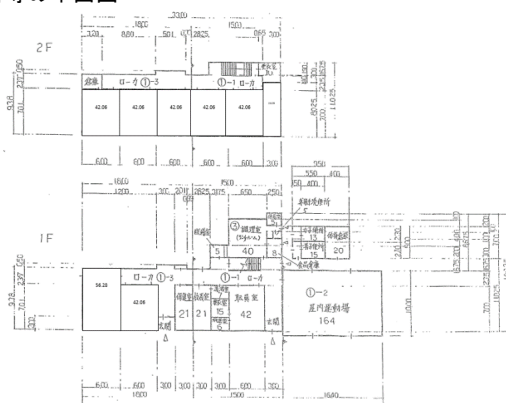
広島県	庄原市	高南小学校	庄原市小用町504
中国自動車道 庄原インターチェンジ下車7分		問い合わせ先	庄原市 総務部 管財課 管財係 0824-73-1203

用途地域	土地面積 (㎡)	構造 竣工年 施設区分	建築面積(㎡) 延床面積(㎡) 階数	募集内容	貸与・譲渡条件等	備考
都市計画区域外	4,506	校舎:鉄筋コンクリート・鉄骨 便所・倉庫棟:鉄骨 体育館:鉄骨	校舎:395 便所・倉庫棟:48 体育館:164	貸与先募集 アイデア募集	用途、業種は問わないが、 騒音・匂い等周辺環境へ配慮すること	・原則一括利用 ・校舎は一部新耐震基準
		校舎:S51・S58 体育館:S45	校舎:721 便所・倉庫棟:48 体育館:164			
		校舎、体育館	校舎:2 体育館:1			

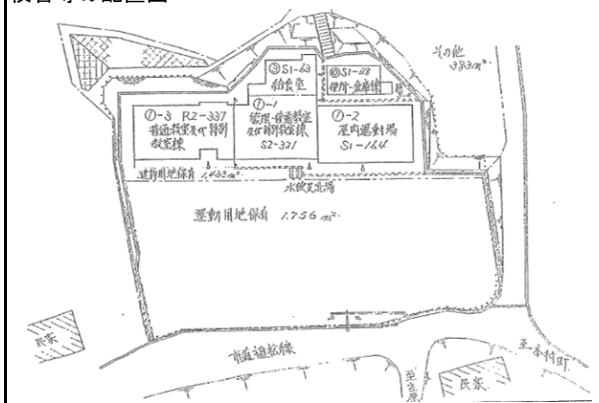
校舎等の外観写真



校舎等の平面図



校舎等の配置図



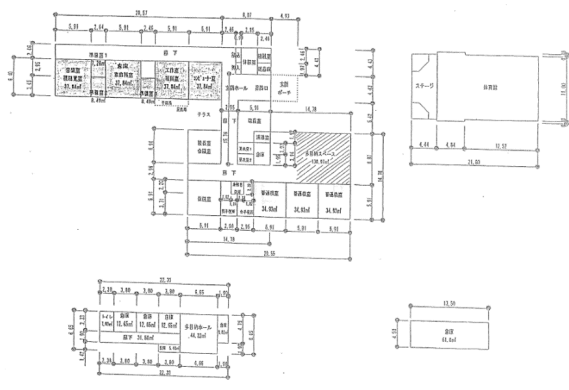
広島県	庄原市	古頃小学校	庄原市比和町古頃579
中国自動車道 庄原インターチェンジ下車32分		問い合わせ先	庄原市 比和支所 総務室 0824-85-2111

用途地域	土地面積 (㎡)	構造 竣工年 施設区分	建築面積(㎡) 延床面積(㎡) 階数	募集内容	貸与・譲渡条件等	備考
都市計画区域外	5,435	校舎:木造 校舎:木造 体育館:鉄骨	校舎:816 校舎:136 体育館:243	貸与先募集 アイデア募集	<ul style="list-style-type: none"> ・環境汚染や騒音等に配慮する ・地元自治会活動に理解と協力があること ・使用目的は事前に地元、市、企業で協議し、住民へ周知する 	<ul style="list-style-type: none"> ・原則一括利用 ・校舎1棟は旧保育所施設 ・校舎は新耐震基準
		校舎:H13 校舎:S63 体育館:S45	校舎:816 校舎:136 体育館:243			
		校舎・体育館	校舎:1 体育館:1			

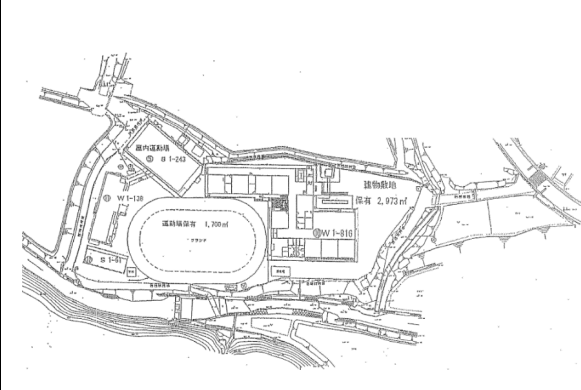
校舎等の外観写真



校舎等の平面図



校舎等の配置図



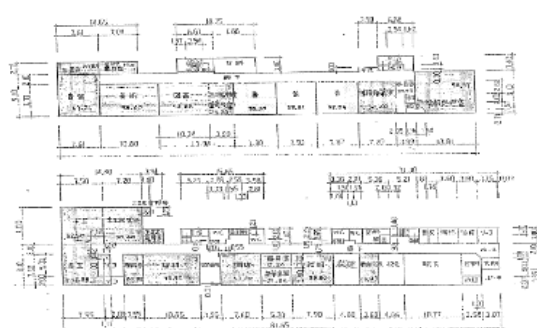
広島県	庄原市	八幡中学校	庄原市東城町森130-1
中国自動車道 東城インターチェンジ下車13分		問い合わせ先	庄原市 東城支所 総務室 08477-2-5111
-			

用途地域	土地面積 (㎡)	構造 竣工年 施設区分	建築面積(㎡) 延床面積(㎡) 階数	募集内容	貸与・譲渡条件等	備考
都市計画区域外	17,090	校舎:鉄筋コンクリート 体育館:鉄骨	校舎:1068 体育館:503	貸与先募集 アイデア募集	・用途、業種は問わないが、騒音、匂い等周辺環境へ配慮すること ・夏季は、敷地内のプール及び校舎内の生徒用便所を八幡小学校が使用しており、利活用事業開始後も使用することとしている	・校舎とグラウンドのみ利用可 ・校舎は新耐震基準
		校舎:S60 体育館:S57	校舎:1815 体育館:503			
		校舎・体育館	校舎:2 体育館:1			

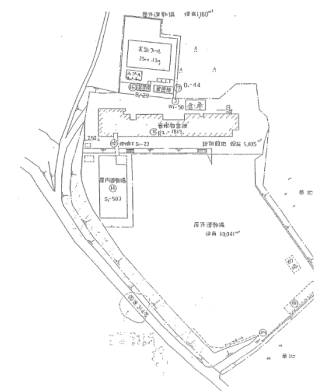
校舎等の外観写真



校舎等の平面図 (上:2階、下:1階)



校舎等の配置図



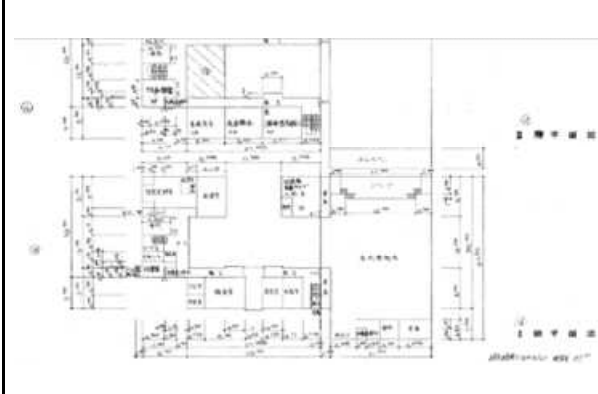
広島県	竹原市	忠海東小学校	竹原市忠海東町五丁目19番1号
JR忠海駅から徒歩15分		問い合わせ先	竹原市教育委員会教育振興課 0846-22-2329

用途地域	土地面積 (㎡)	構造 竣工年 施設区分	建築面積(㎡) 延床面積(㎡) 階数	募集内容	貸与・譲渡条件等	備考
第1種住居地域	7,618	鉄筋コンクリート	993.39	アイデア募集	<ul style="list-style-type: none"> ・地域の活性化につながり、地域の理解を得られる提案であること ・地域の雇用創出につながる提案であること ・校舎の一部分を地域活動・地域行事及び健康増進活動等を行えるよう開放できる提案であること ・土地・建物とも一部ではなく一体的な利用ができる提案を希望する 	校舎: 耐震性有り プール: 活用可能 現在、体育館及びグラウンド(社会体育施設として活用、避難所として指定)、体育館(投票所として利用)している状況
		S60.3	2,100			
		校舎	3			

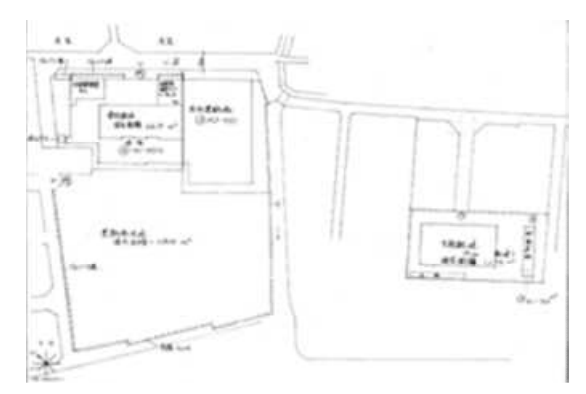
校舎等の外観写真



校舎等の平面図



校舎等の配置図



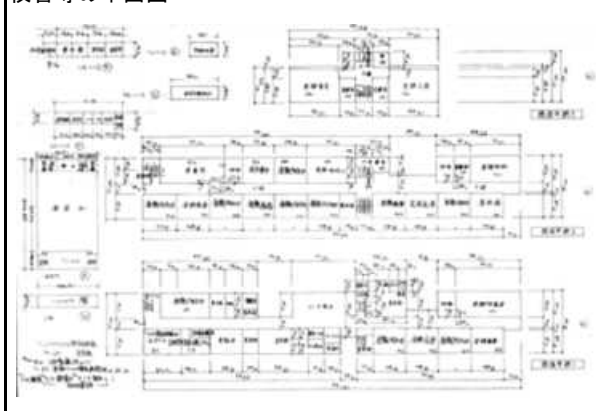
広島県	竹原市	忠海西小学校	竹原市忠海床浦一丁目5番1号
JR忠海駅から徒歩10分		問い合わせ先	竹原市教育委員会教育振興課 0846-22-2329

用途地域	土地面積 (㎡)	構造 竣工年 施設区分	建築面積(㎡) 延床面積(㎡) 階数	募集内容	貸与・譲渡条件等	備考
第1種住居地域	19,634	鉄筋コンクリート	2,038.57	アイデア募集		校舎: 耐震性有り プール: 活用可能 現在, 体育館及びグラウンド(社会 体育施設として活用, 避難所として 指定), 校舎会議室(投票所として 利用)している状況
		S60.3	3,652			
		校舎	3			

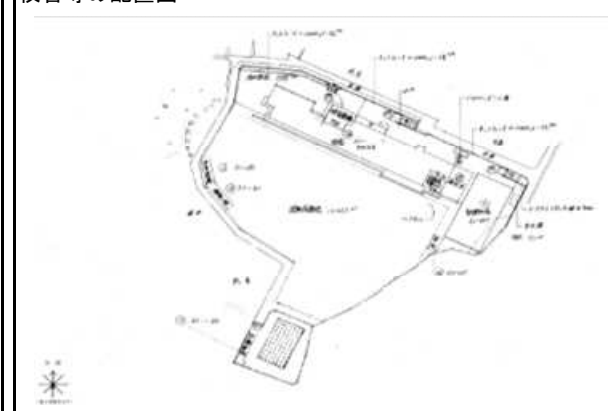
校舎等の外観写真



校舎等の平面図



校舎等の配置図



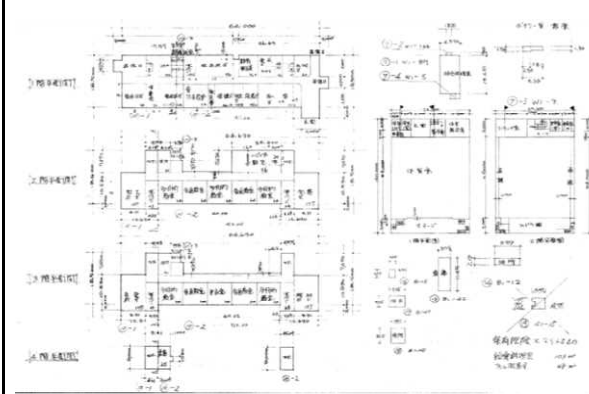
広島県	竹原市	吉名小学校	竹原市吉名町4907番地の1
JR吉名駅から徒歩5分		問い合わせ先	竹原市教育委員会教育振興課 0846-22-2329

用途地域	土地面積 (㎡)	構造 竣工年 施設区分	建築面積(㎡) 延床面積(㎡) 階数	募集内容	貸与・譲渡条件等	備考
第1種住居地域	15,854	鉄筋コンクリート	1,313.66	アイデア募集	<ul style="list-style-type: none"> ・地域の活性化につながり、地域の理解を得られる提案であること ・地域の雇用創出につながる提案であること ・校舎の一部分を地域活動・地域行事及び健康増進活動等を行えるよう開放できる提案であること ・土地・建物とも一部ではなく一体的な利用ができる提案を希望する 	校舎: 耐震性なし プール: 活用可能 現在、体育館及びグラウンド(社会体育施設として活用)、体育館(避難所として指定)している状況
		S49.2	3,213			
		校舎	3			

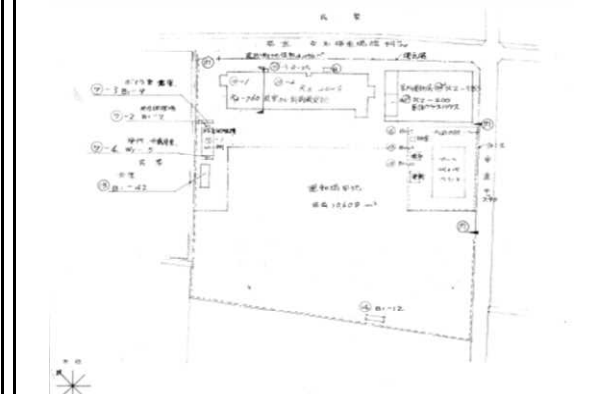
校舎等の外観写真



校舎等の平面図



校舎等の配置図



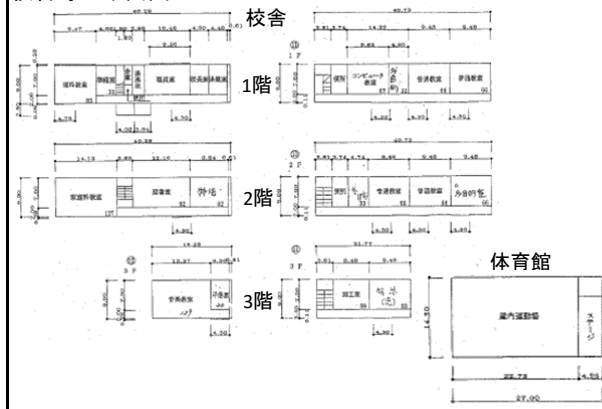
広島県	呉市	奥内小学校	呉市音戸町畑3丁目27番1号
・JR呉駅より車で約30分(約15km) ・広島呉道路呉インター下車約32分(約17km) ・東広島呉道路阿賀インター下車約35分(約19km)	問い合わせ先	呉市 財務部 管財課	0823-25-3386
		http://www.city.kure.lg.jp/soshiki/24/	

用途地域	土地面積 (㎡)	構造 竣工年 施設区分	建築面積(㎡) 延床面積(㎡) 階数	募集内容	貸与・譲渡条件等	備考
用途地域なし	約8,000	鉄筋コンクリート、鉄骨	—	事業提案の募集	事業者自らが展開できる実現及び持続可能な事業(アイデア)であること(地域の活性化に資する事業である場合はなおよい)	・現在は体育館及びグラウンドを地元団体が使用しているため活用に当たっては地元団体との協議も必要 ・土地の一部は筆界未定 ・旧耐震基準
		S47,S54,S55	校舎1,851 体育館392			
		校舎・体育館	校舎3 体育館1			

校舎等の外観写真



校舎等の平面図



校舎等の配置図



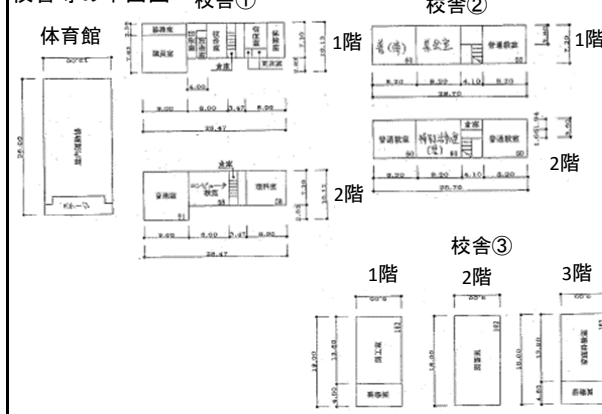
広島県	呉市	田原小学校	呉市音戸町田原2丁目3番1号
・JR呉駅より車で約22分(約12km) ・広島呉道路呉インター下車約24分(約14km) ・東広島呉道路阿賀インター下車約27分(約17km)		問い合わせ先	呉市 財務部 管財課 0823-25-3386 http://www.city.kure.lg.jp/soshiki/24/

用途地域	土地面積 (㎡)	構造 竣工年 施設区分	建築面積(㎡) 延床面積(㎡) 階数	募集内容	貸与・譲渡条件等	備考
用途地域なし	約7,000	鉄筋コンクリート、鉄骨	—	事業提案の募集	事業者自らが展開できる実現及び持続可能な事業(アイデア)であること(地域の活性化に資する事業である場合はなおよい)	・現在は校舎の一部及びグラウンドを地元団体が使用しているため活用にあたっては地元団体との協議も必要 ・体育館及びプールの下に巨大な暗渠あり ・土地は確定測量済(一部を除く) ・旧耐震基準
		S42,S45,S48,S56	校舎1,370 体育館338			
		校舎・体育館	校舎3 体育館1			

校舎等の外観写真



校舎等の平面図



校舎等の配置図



34-10

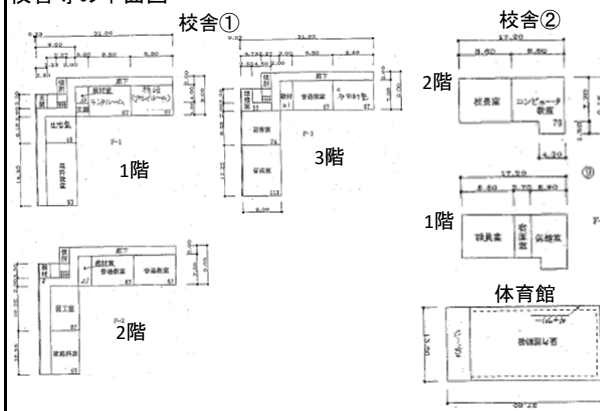
広島県	呉市	早瀬小学校	呉市音戸町早瀬1丁目8番15号
・JR呉駅より車で約25分(約15km) ・広島呉道路呉インター下車約27分(約17km) ・東広島呉道路阿賀インター下車約30分(約20km)	問い合わせ先	呉市 財務部 管財課	0823-25-3386
		http://www.city.kure.lg.jp/soshiki/24/	

用途地域	土地面積 (㎡)	構造 竣工年 施設区分	建築面積(㎡) 延床面積(㎡) 階数	募集内容	貸与・譲渡条件等	備考
用途地域なし	約5,000	鉄筋コンクリート、鉄骨	—	事業提案の募集	事業者自らが展開できる実現及び持続可能な事業(アイデア)であること(地域の活性化に資する事業である場合はなおよい)	・現在は体育館及びグラウンドを地元団体が使用しているため活用に当たっては地元団体との協議も必要 ・校舎と体育館の間に巨大な暗渠あり ・土地は確定測量済 ・旧耐震基準
		S55,S49	校舎1,356 体育館373			
		校舎・体育館	校舎3 体育館1			

校舎等の外観写真



校舎等の平面図



校舎等の配置図



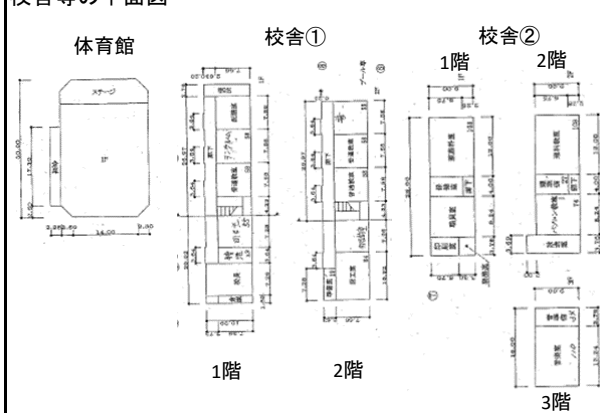
広島県	呉市	渡子小学校	呉市音戸町渡子2丁目23番1号
・JR呉駅より車で約20分(約10km) ・広島呉道路呉インター下車約22分(約12km) ・東広島呉道路阿賀インター下車約25分(約15km)	問い合わせ先	呉市 財務部 管財課	0823-25-3386
		http://www.city.kure.lg.jp/soshiki/24/	

用途地域	土地面積 (㎡)	構造 竣工年 施設区分	建築面積(㎡) 延床面積(㎡) 階数	募集内容	貸与・譲渡条件等	備考
用途地域なし	約11,000	鉄筋コンクリート、鉄骨	—	事業提案の募集	事業者自らが展開できる実現及び持続可能な事業(アイディア)であること(地域の活性化に資する事業である場合はなおよい)	・現在は校舎の一部及びグラウンドを地元団体が使用しているため活用に当たっては地元団体との協議も必要 ・グラウンドの西側に巨大な暗渠あり ・当該地は公図と現況が大きく異なる ・旧耐震基準(S57竣工除く)
		S5,S39,S41,S57	校舎1,633 体育館596			
		校舎・体育館	校舎3 体育館1			

校舎等の外観写真



校舎等の平面図



校舎等の配置図



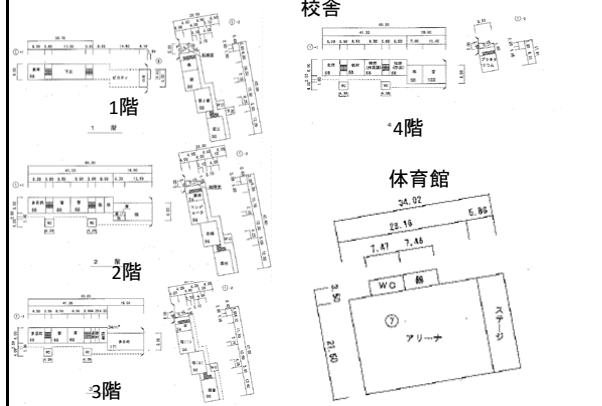
広島県	呉市	豊小学校	呉市豊町大長4790番1号
・JR呉駅より車で約60分(約40km) ・広島呉道路呉インター下車約60分(約39km) ・東広島呉道路阿賀インター下車約55分(約35km)	問い合わせ先	呉市 財務部 管財課	0823-25-3386
		http://www.city.kure.lg.jp/soshiki/24/	

用途地域	土地面積 (㎡)	構造 竣工年 施設区分	建築面積(㎡) 延床面積(㎡) 階数	募集内容	貸与・譲渡条件等	備考
都市計画区域外	約12,000	鉄筋コンクリート	—	事業提案の募集	事業者自らが展開できる実現及び持続可能な事業(アイディア)であること(地域の活性化に資する事業である場合はなおよい)	・現在はグラウンドを地元団体が使用しているため活用に当たっては地元団体との協議も必要 ・敷地内には夜間照明があり現在も使用中 ・当該地は地図混乱地域(境界未確定) ・旧耐震基準
		S47,S52	校舎3,517 体育館825			
		校舎・体育館	校舎4 体育館2			

校舎等の外観写真



校舎等の平面図



校舎等の配置図



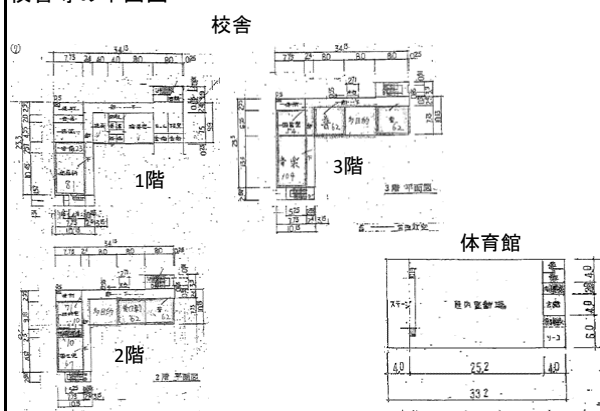
広島県	呉市	野路中切小学校	呉市安浦町内平9番2号
・JR呉駅より車で約45分(約23km) ・広島呉道路呉インター下車約43分(約22km) ・東広島呉道路阿賀インター下車約34分(約17km)	問い合わせ先	呉市 財務部 管財課	0823-25-3386
		http://www.city.kure.lg.jp/soshiki/24/	

用途地域	土地面積 (㎡)	構造 竣工年 施設区分	建築面積(㎡) 延床面積(㎡) 階数	募集内容	貸与・譲渡条件等	備考
用途地域なし	約15,000	鉄筋コンクリート	—	事業提案の募集		・敷地内に水道の本管, 敷地の北東に配水池あり ・土砂災害警戒及び土砂災害特別警戒区域 ・当該地は公図と現況が大きく異なる(境界未確定) ・新耐震基準
		S57,S61	校舎1,593 体育館531			
		校舎・体育館	校舎3 体育館1			

校舎等の外観写真



校舎等の平面図



校舎等の配置図



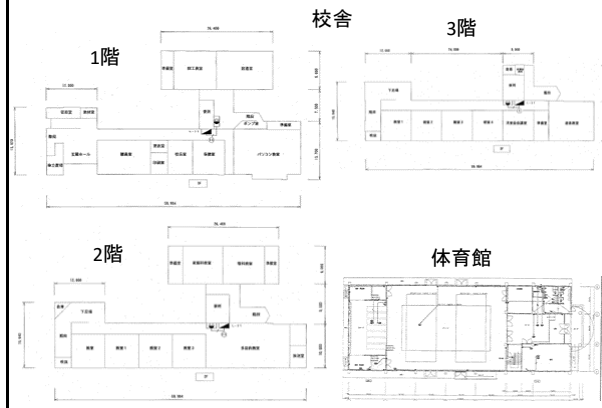
広島県	呉市	三津口小学校	呉市安浦町三津口2丁目2番27号
・JR呉駅より車で約48分(約25km) ・広島呉道路呉インター下車約46分(約24km) ・東広島呉道路阿賀インター下車約37分(約20km)		問い合わせ先	呉市 財務部 管財課 0823-25-3386 http://www.city.kure.lg.jp/soshiki/24/

用途地域	土地面積 (㎡)	構造 竣工年 施設区分	建築面積(㎡) 延床面積(㎡) 階数	募集内容	貸与・譲渡条件等	備考
一部第一種住居地域 一部用途地域なし	約20,000	鉄筋コンクリート H4,H10 校舎・体育館	— 校舎2,839 体育館1,140 校舎3 体育館2	事業者自らが展開できる実現及び持続可能な事業(アイデア)であること(地域の活性化に資する事業である場合はなおよい)		・敷地内が里道等で分断 ・敷地の下に線路(トンネル)あり ・進入路狭小急傾斜 ・土砂災害警戒及び土砂災害特別警戒区域 ・当該地は公図と現況が大きく異なる(境界未確定) ・新耐震基準

校舎等の外観写真



校舎等の平面図



校舎等の配置図



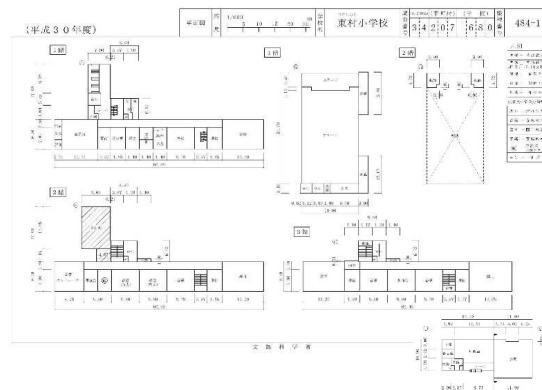
広島県	福山市	東村小学校		福山市東村町2543番地
・山陽自動車道 福山西ICから約4.6km ・JR 山陽本線 松永駅から約4km		問い合わせ先	福山市企画財政局企画政策部企画政策課	084-928-1282 kikaku@city.fukuyama.hiroshima.jp
https://www.city.fukuyama.hiroshima.jp/koho-detail02/koho-201910/162062.html				

用途地域	土地面積 (㎡)	構造 竣工年 施設区分	建築面積 (㎡) 延床面積 (㎡) 階数	募集内容	貸与・譲渡条件等	備考
市街化調整区域	17,688㎡	鉄筋コンクリート	①902 ②345 ③890	アイデア募集	地域課題の解決や地域活性化につながること。	・耐震性あり ・2019年(令和元年)11月5日～8日に対話型市場調査を実施予定。アイデア応募事業者は11月1日までにメールにて申込みの上、対話型市場調査にご参加ください。 ※詳しくは、ホームページをご確認ください。
		H4	①2,319 ②314 ③814			
		①管理教室棟 ②給食棟 ③屋内運動場	①3 ②1 ③2			

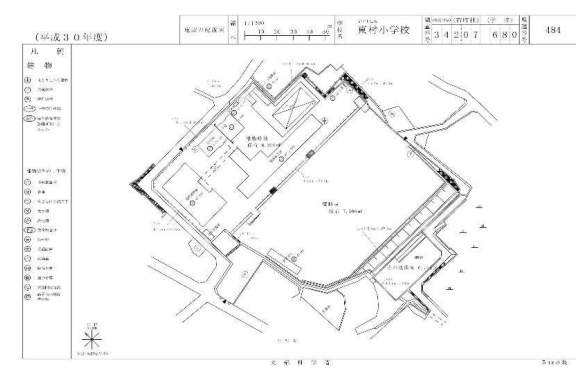
校舎等の外観写真



校舎等の平面図



校舎等の配置図



35-1

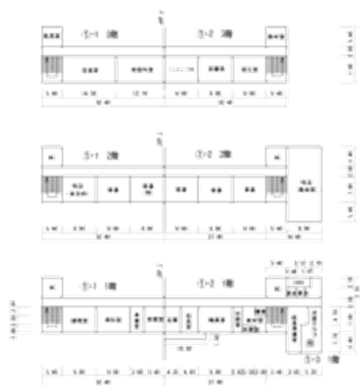
山口県	萩市	紫福小学校	萩市大字紫福3327
<ul style="list-style-type: none"> ・紫福支所より車で10分 ・県道10号が主要道路である 		問い合わせ先	萩市役所財産管理課 0838-25-3143 http://www.city.hagi.lg.jp/

用途地域	土地面積 (㎡)	構造 竣工年 施設区分	建築面積(㎡) 延床面積(㎡) 階数	募集内容	貸与・譲渡条件等	備考
指定無し	9,242	鉄筋コンクリート	-	・アイデア募集	<ul style="list-style-type: none"> ・平成28年3月閉校 ・地域の理解を得られること ・地域の活性化に資する事業であること 	<ul style="list-style-type: none"> ・山間部にある学校 ・耐震補強工事未実施
		S38(校舎) H10(プール)	S38(校舎):2,349 H10(プール):99			
		校舎 プール	校舎:3			

校舎等の外観写真



校舎等の平面図



校舎等の配置図

