

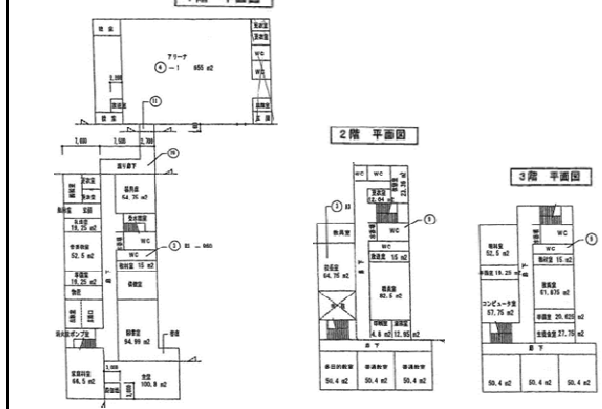
青森県	平川市	葛川小中学校	平川市葛川家岸13番地
東北自動車道黒石IC下車25分(約20km) 弘南鉄道黒石駅よりバスで50分	問い合わせ先	平川市総務部管財課管財係	0172-44-1111(内線1414) kanzai@city.hirakawa.lg.jp
		http://www.city.hirakawa.lg.jp/	

用途地域	土地面積 (㎡)	構造 竣工年 施設区分	建築面積(㎡) 延床面積(㎡) 階数	募集内容	貸与・譲渡条件等	備考
都市計画区域外	12,453	鉄筋コンクリート	校舎771 体育館701	譲渡、貸付に関する 相談、問い合わせ	・地域の活性化に繋がる提 案であること ・詳細については応相談	・体育館は耐震改修済み ・部分的な活用も可能 ・敷地内に車庫や用具庫もあり ・体育館は土砂災害警戒区域 ・校舎、体育館ともに新耐震基準
		H10	校舎2,072 体育館701			
		校舎 体育館 運動場	校舎3 体育館1			

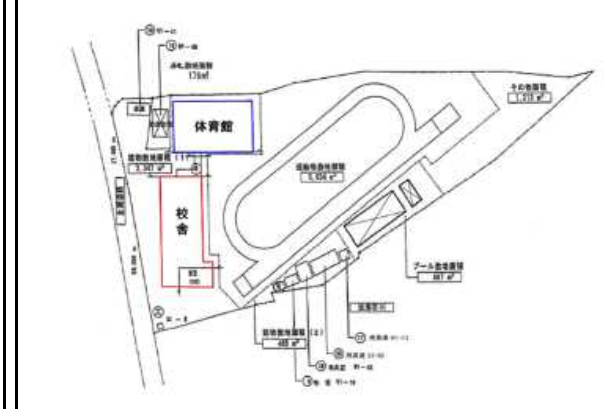
校舎等の外観写真



校舎等の平面区



校舎等の配置図



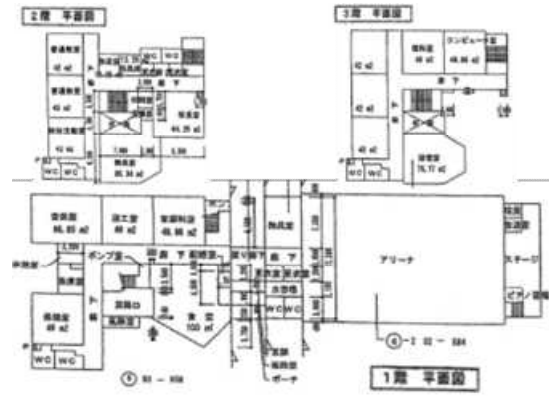
青森県	平川市	小国小中学校	平川市小国川原田12番地1
東北自動車道黒石IC下車20分(約16km) 弘南鉄道黒石駅よりバスで40分		問い合わせ先	平川市総務部管財課管財係 0172-44-1111(内線1414) kanzai@city.hirakawa.lg.jp http://www.city.hirakawa.lg.jp/

用途地域	土地面積 (㎡)	構造 竣工年 施設区分	建築面積(㎡) 延床面積(㎡) 階数	募集内容	貸与・譲渡条件等	備考
都市計画区域外	13,760	鉄筋コンクリート	校舎569 体育館670	譲渡、貸付に関する 相談、問い合わせ	・地域の活性化に繋がる提 案であること ・詳細については応相談	・部分的な活用も可能(校舎につい ては、1階貸付中) ・敷地全体が土砂災害警戒区域 ・校舎、体育館ともに新耐震基準
		H9	校舎1,580 体育館670			
		校舎 体育館 運動場	校舎3 体育館1			

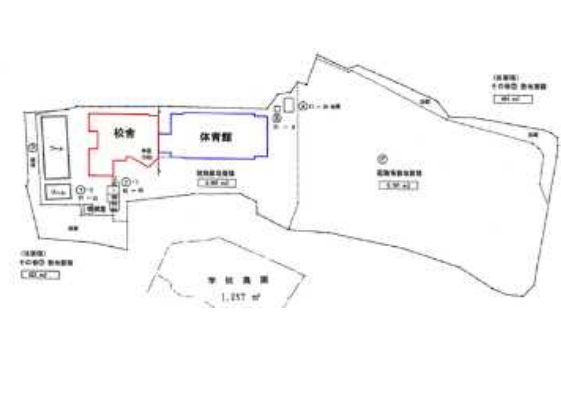
校舎等の外観写真



校舎等の平面図



校舎等の配置図



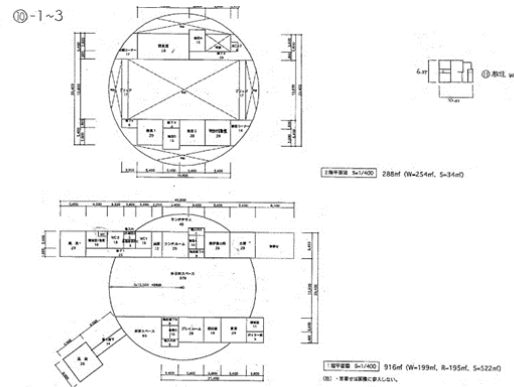
岩手県	久慈市	繫小学校	久慈市山形町繫20-36-1
・八戸自動車道九戸インターチェンジより車で55分 ・JR久慈駅より車で30分	問い合わせ先	久慈市教育委員会事務局 教育総務課 総務係	0194-52-2154
		http://www.city.kuji.iwate.jp/zaiseika/kanzai_g/zaisann_urikasi.html	

用途地域	土地面積 (㎡)	構造 竣工年 施設区分	建築面積(㎡) 延床面積(㎡) 階数	募集内容	貸与・譲渡条件等	備考
都市計画区域外	7,468	木造、鉄骨造、鉄筋コンクリート造	1,083	・譲渡先公募 ・貸与先公募 ・アイデア募集	貸与・譲渡は原則有償	新耐震基準
		H13	1,204			
		校舎	2			

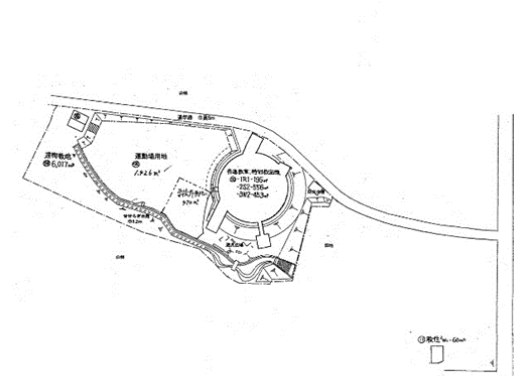
校舎等の外観写真



校舎等の平面図



校舎等の配置図



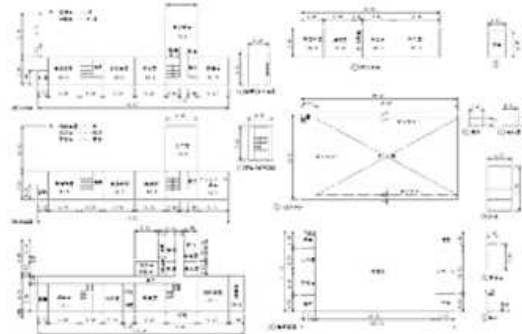
岩手県	一関市	猿沢中学校	一関市大東町猿沢字上ノ洞22
・JR猿沢駅より車で約13分 ・国道456号線沿い		問い合わせ先	一関市教育委員会 教育部教育総務課 教育企画係 0191-21-8823
—			

用途地域	土地面積 (㎡)	構造 竣工年 施設区分	建築面積(㎡) 延床面積(㎡) 階数	募集内容	貸与・譲渡条件等	備考
市街化調整区域外	18,503	鉄筋コンクリート	-	・譲渡公募 ・貸与先公募	雇用の創出、産業の振興、 福祉の増進、人材の育成そ の他の地域の活性化に資す るもの	・原則：一括利用 ・一部利用希望者についても相談 可 ・耐震診断済み Is値 0.75～1.26
		S42	2,000			
		校舎	3			

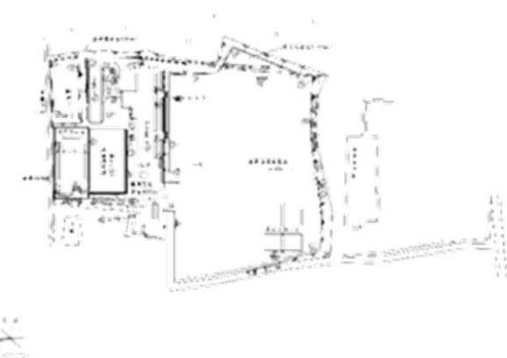
校舎等の外観写真



校舎等の平面図



校舎等の配置図



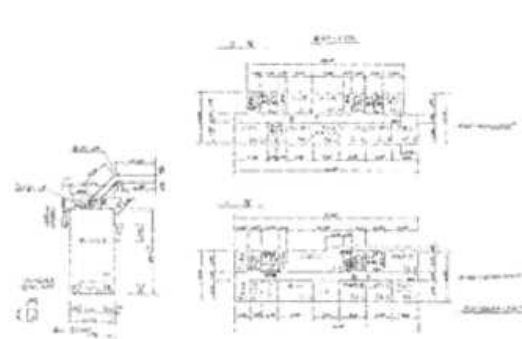
岩手県	一関市	日形小学校	一関市花泉町日形字町裏131
・JR花泉駅より車で約13分 ・県道21号線沿い		問い合わせ先	一関市教育委員会 教育部教育総務課 教育企画係 0191-21-8823
—			

用途地域	土地面積 (㎡)	構造 竣工年 施設区分	建築面積(㎡) 延床面積(㎡) 階数	募集内容	貸与・譲渡条件等	備考
市街化調整区域外	10,758	鉄筋コンクリート	-	・譲渡公募 ・貸与先公募	雇用の創出、産業の振興、 福祉の増進、人材の育成そ の他の地域の活性化に資す るもの	・原則：一括利用 ・一部利用希望者についても相談 可 ・新耐震基準
		S59	1,770			
		校舎	2			

校舎等の外観写真



校舎等の平面図



校舎等の配置図



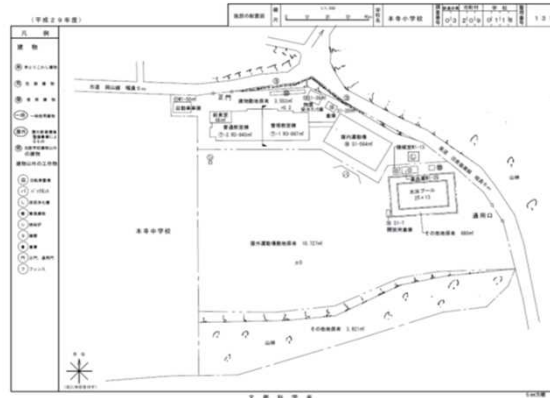
岩手県	一関市	本寺小学校	一関市巖美町字岡山16-4
・東北自動車道一関ICより車で約25分		問い合わせ先	一関市教育委員会 教育部教育総務課 教育企画係 0191-21-8381

用途地域	土地面積 (㎡)	構造 竣工年 施設区分	建築面積(㎡) 延床面積(㎡) 階数	募集内容	貸与・譲渡条件等	備考
市街化調整区域外	18,881	鉄筋コンクリート 鉄骨造	-	・譲渡公募 ・貸与先公募	雇用の創出、産業の振興、福祉の増進、人材の育成その他の地域の活性化に資するもの	<ul style="list-style-type: none"> ・原則：一括利用 ・一部利用希望者についても相談可 ・耐震診断済み Is値 0.82 ・屋体H20耐震補強実施 Is値 0.88
		S51 S53	1,864			
		校舎 屋体	3 1			

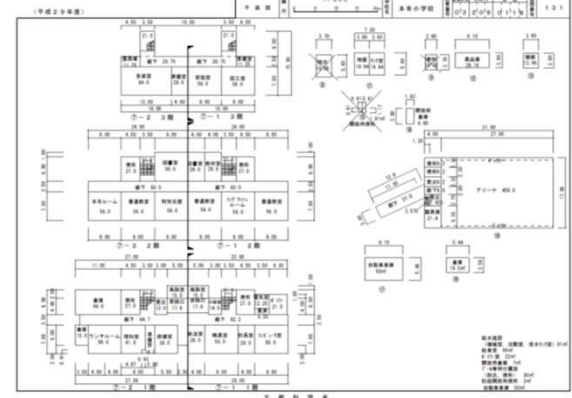
校舎等の外観写真



校舎等の平面図



校舎等の配置図



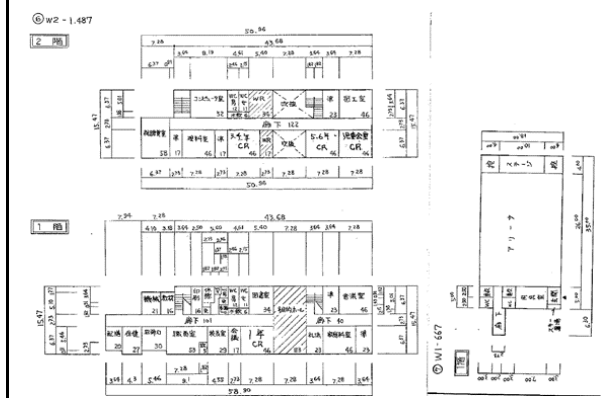
岩手県	岩手町	浮島小学校	岩手町大字土川第1地割131番地1
JR(東北新幹線)・IGRいわて銀河鉄道 いわて沼宮内駅より車で10分(7.5km) 東北自動車道西根ICより車で約15分(約10km)		問い合わせ先	岩手町教育委員会事務局教育政策室 0195-62-2111 http://town.iwate.iwate.jp/

用途地域	土地面積(m ²)	構造 竣工年 施設区分	建築面積(m ²) 延床面積(m ²) 階数	募集内容	貸与・譲渡条件等	備考
都市計画区域外	12,711	校舎:木造 体育館:木造	-	・譲渡先公募 ・貸与先公募	・地域の理解が得られること ・地域の振興及び活性化につながる提案であること ・雇用の創出につながる提案であること	・体育館も活用可能 ・用途によっては部分的な活用についても可能
		校舎:H10 体育館:H11	校舎1,487 体育館667			
		校舎 体育館	校舎2 体育館1			

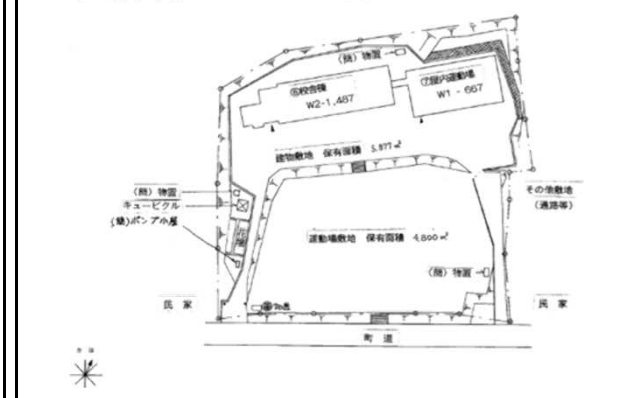
校舎等の外観写真



校舎等の平面図



校舎等の配置図



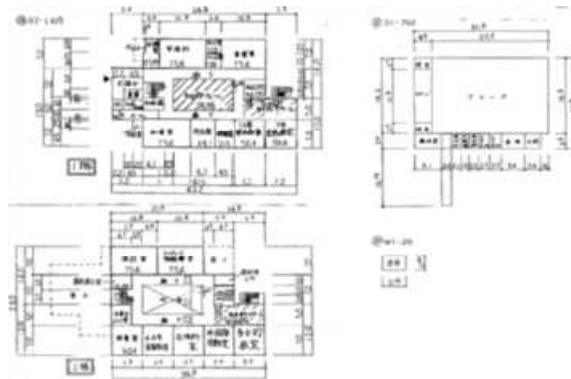
岩手県	岩手町	北山形小学校	岩手町大字川口第41地割145番地2
JR(東北新幹線)・IGRいわて銀河鉄道 いわて沼宮内駅より車で15分(約12km)		問い合わせ先	岩手町教育委員会事務局教育政策室 0195-62-2111 http://town.iwate.iwate.jp/

用途地域	土地面積(m ²)	構造 竣工年 施設区分	建築面積(m ²) 延床面積(m ²) 階数	募集内容	貸与・譲渡条件等	備考
都市計画区域外	8,037	校舎:鉄筋コンクリート 体育館:鉄骨	-	・譲渡先公募 ・貸与先公募	・地域の理解が得られること ・地域の振興及び活性化につながる提案であること ・雇用の創出につながる提案であること	・体育館も活用可能 ・用途によっては部分的な活用についても可能
		校舎:H4 体育館:H4	校舎1,615 体育館702			
		校舎 体育館	校舎2 体育館1			

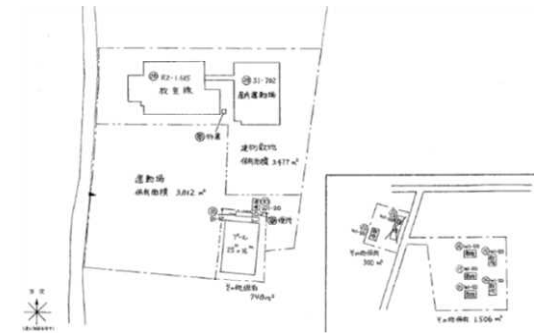
校舎等の外観写真



校舎等の平面図



校舎等の配置図



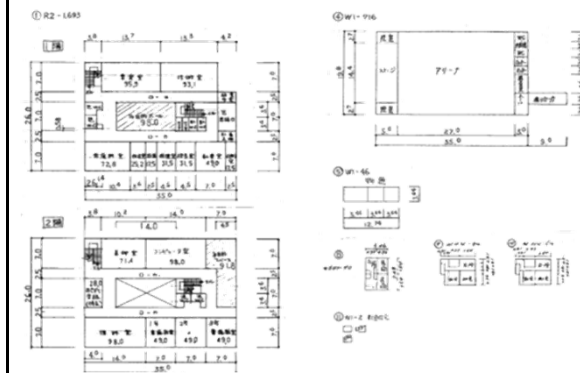
岩手県	岩手町	東部中学校	岩手町大字川口第41地割145番地2
JR(東北新幹線)・IGRいわて銀河鉄道 いわて沼宮内駅より車で15分(約12km)		問い合わせ先	岩手町教育委員会事務局教育政策室 0195-62-2111 http://town.iwate.iwate.jp/

用途地域	土地面積 (㎡)	構造 竣工年 施設区分	建築面積(㎡) 延床面積(㎡) 階数	募集内容	貸与・譲渡条件等	備考
都市計画区域外	17,190	校舎:鉄筋コンクリート 体育館:木造	-	・譲渡先公募 ・貸与先公募	・地域の理解が得られること ・地域の振興及び活性化につながる提案であること ・雇用の創出につながる提案であること	・体育館も活用可能 ・用途によっては部分的な活用についても可能
		校舎:H2 体育館:H2	校舎1,693 体育館716			
		校舎 体育館	校舎2 体育館1			

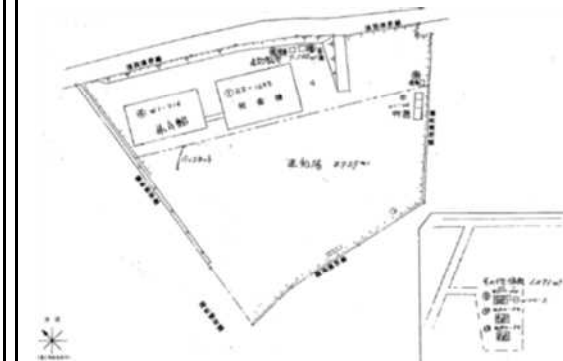
校舎等の外観写真



校舎等の平面図



校舎等の配置図



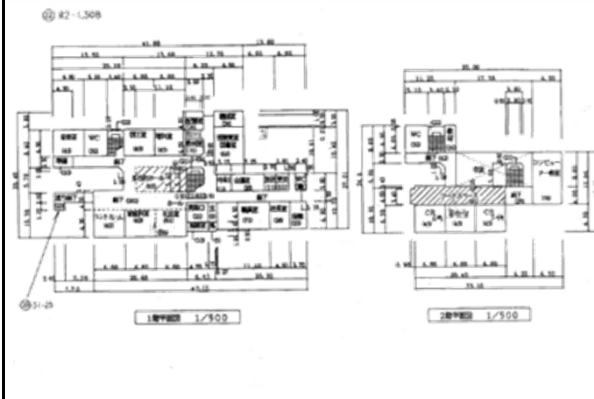
岩手県	岩手町	南山形小学校	岩手町大字川口第26地割52番地2
IGRいわて銀河鉄道岩手川口駅より車で25分 (約15km) 県道藪川川口線(県道158号)沿いに位置		問い合わせ先	岩手町教育委員会事務局教育政策室 0195-62-2111 http://town.iwate.iwate.jp/

用途地域	土地面積 (㎡)	構造 竣工年 施設区分	建築面積(㎡) 延床面積(㎡) 階数	募集内容	貸与・譲渡条件等	備考
都市計画区域外	12,519	校舎:鉄筋コンクリート 体育館:鉄骨	-	・譲渡先公募 ・貸与先公募	・地域の理解が得られること ・地域の振興及び活性化につながる提案であること ・雇用の創出につながる提案であること	・体育館も活用可能 ・用途によっては部分的な活用についても可能
		校舎:H8 体育館:S58	校舎1,508 体育館708			
		校舎 体育館	校舎2 体育館1			

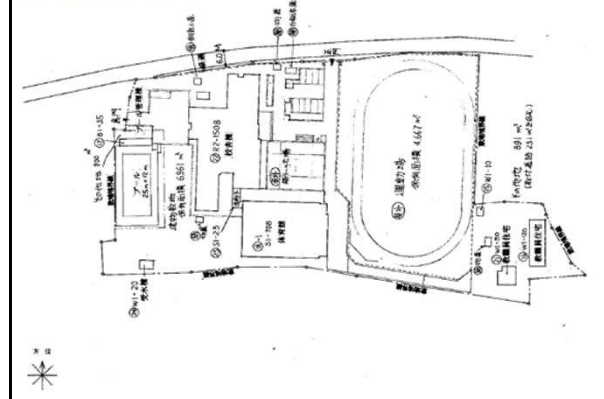
校舎等の外観写真



校舎等の平面図

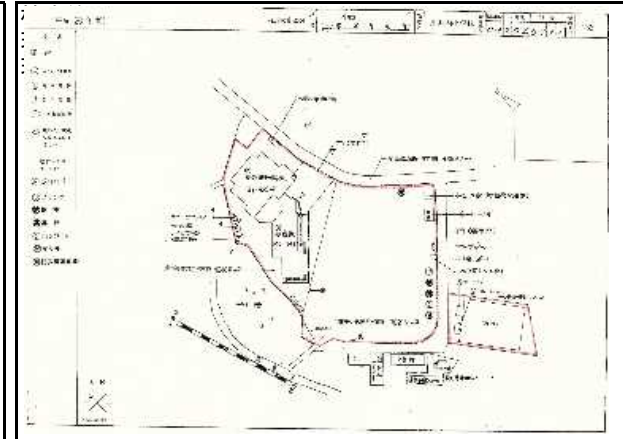
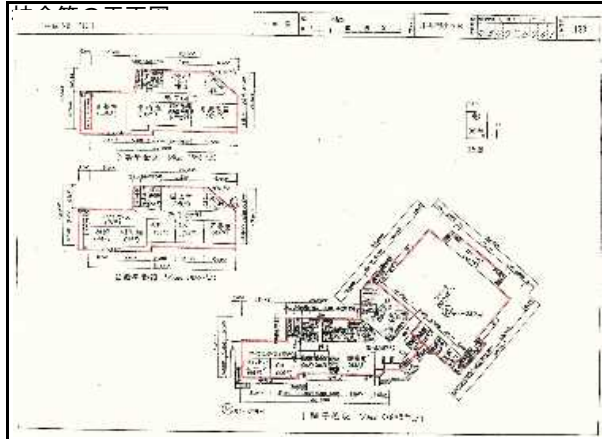


校舎等の配置図



岩手県	宮古市	旧川井西小学校	宮古市川内第4地割8番地
・JR山田線川内駅より徒歩8分 ・岩手県北バス川内バス停より徒歩9分		問い合わせ先	宮古市役所総務部契約管財課管財係 0193-68-9069 http://www.city.miyako.iwate.jp/keiyaku/haikousyarikatuyoukibunobosyuu.html

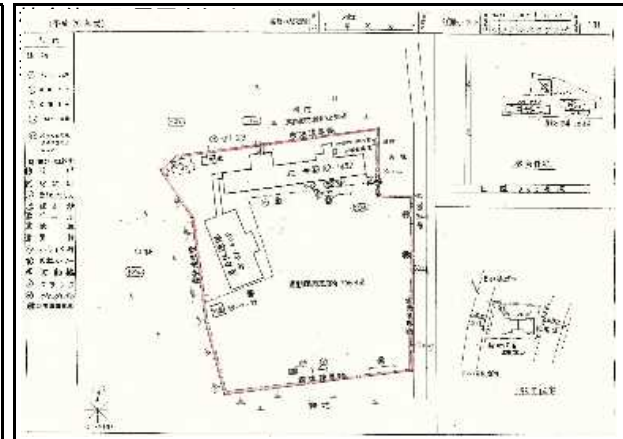
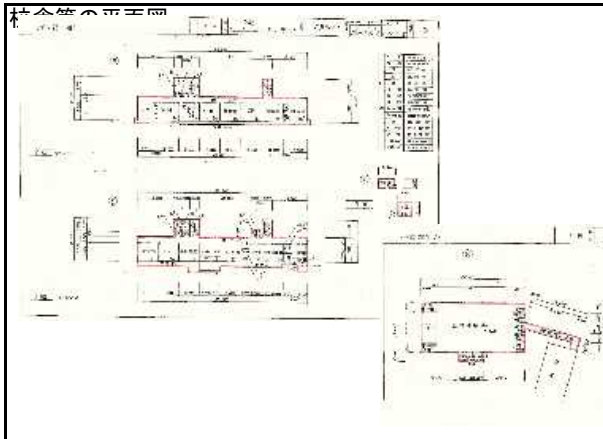
用途地域	土地面積 (㎡)	構造 竣工年 施設区分	建築面積 (㎡) 延床面積 (㎡) 階数	募集内容	貸与・譲渡条件等	備考
都市計画区域外	13,021.00	鉄筋コンクリート造 鉄骨造	校舎 - 屋内体操場 -	利活用希望の募集 (令和元年12月まで 売却又は貸付による 利活用を希望する 方より相談を受け付 けます。)	・相談受付期間終了後、売却又は貸付を進めますが、両方の希望がある場合は売却を優先します。 ・現状有姿での売却・貸付です。各種整備等に要する経費は買受人又は借受人の負担です。	・耐震補強の必要なし。 ・建物の表題登記はありません。
		昭和61年	校舎 1,897.12 屋内体操場 825.00			
		校舎 屋内体操場	校舎 3 屋内体操場 1			



3-10

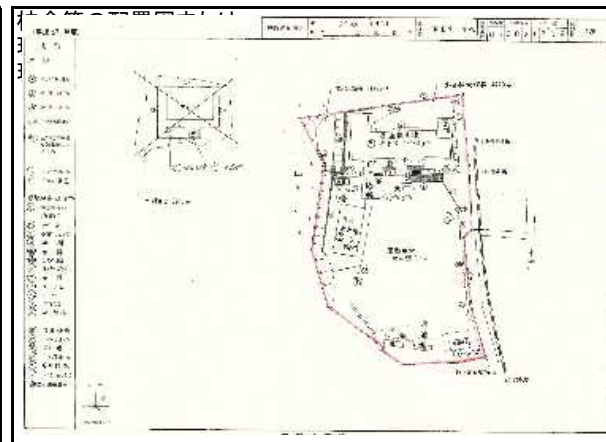
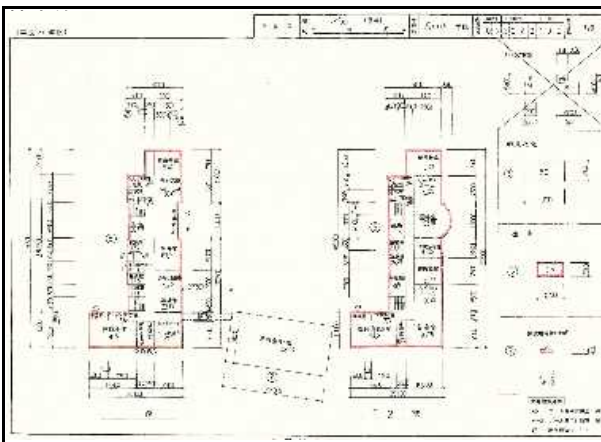
岩手県	宮古市	旧江繋小学校	宮古市江繋第12地割8番地1
・JR山田線陸中川井駅より車で10分 ・岩手県北バス上川井バス停より車で7分		問い合わせ先	宮古市役所総務部契約管財課管財係 0193-68-9069 http://www.city.miyako.iwate.jp/keiyaku/haikousyarikatuyoukibunobosyuu.html

用途地域	土地面積 (㎡)	構造 竣工年 施設区分	建築面積(㎡) 延床面積(㎡) 階数	募集内容	貸与・譲渡条件等	備考
都市計画区域外	9,980.00	鉄筋コンクリート造 鉄骨造	校舎 - 屋内体操場 -	利活用希望の募集 (令和元年12月まで 売却又は貸付によ る利活用を希望する 方より相談を受け付 けます。)	・相談受付期間終了後、売 却又は貸付を進めますが、 両方の希望がある場合は売 却を優先します。 ・現状有姿での売却・貸付で す。各種整備等に要する経 費は買受人又は借受人の負 担です。	・耐震改修済。 ・建物の表題登記はありません。
		昭和53年	校舎 1,452.10 屋内体操場 608.00			
		校舎 屋内体操場	校舎 2 屋内体操場 1			



岩手県	宮古市	旧茂市小学校	宮古市茂市第3地割80番地1
・JR山田線茂市駅より徒歩6分 ・岩手県北バス茂市バス停より徒歩11分		問い合わせ先	宮古市役所総務部契約管財課管財係 0193-68-9069 http://www.city.miyako.iwate.jp/keiyaku/haikousyarikatuyoukibounobosyuu.html

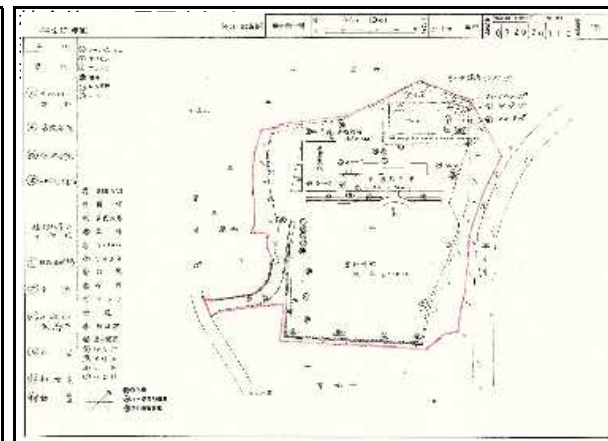
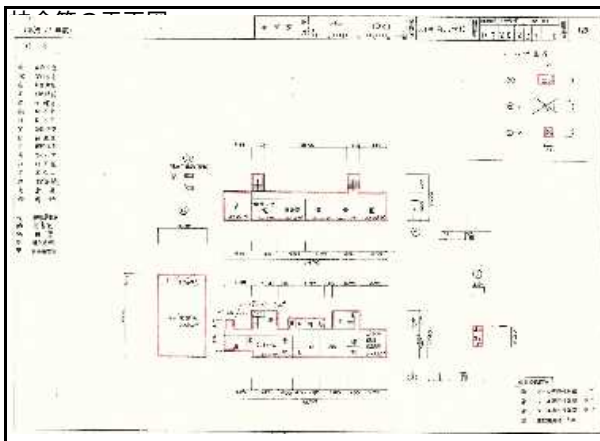
用途地域	土地面積 (㎡)	構造 竣工年 施設区分	建築面積(㎡) 延床面積(㎡) 階数	募集内容	貸与・譲渡条件等	備考
都市計画区域外	10,552.00	鉄筋コンクリート造	校舎 -	利活用希望の募集 (令和元年12月まで 売却又は貸付による 利活用を希望する 方より相談を受け付 けます。)	・相談受付期間終了後、売却又は貸付を進めますが、両方の希望がある場合は売却を優先します。 ・現状有姿での売却・貸付です。各種整備等に要する経費は買受人又は借受人の負担です。	・耐震補強の必要なし。 ・建物の表題登記はありません。
		平成元年	校舎 1,769.96			
		校舎	校舎 2			



3-12

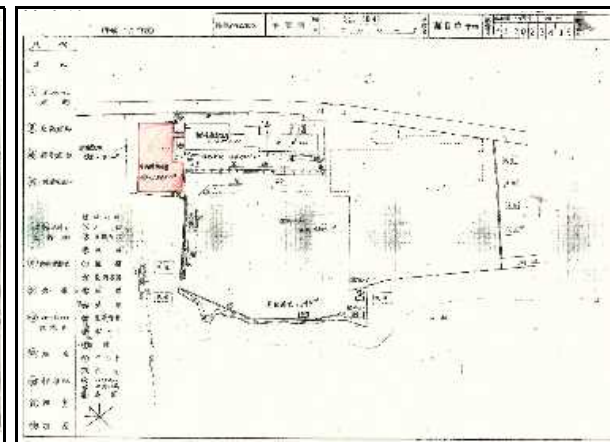
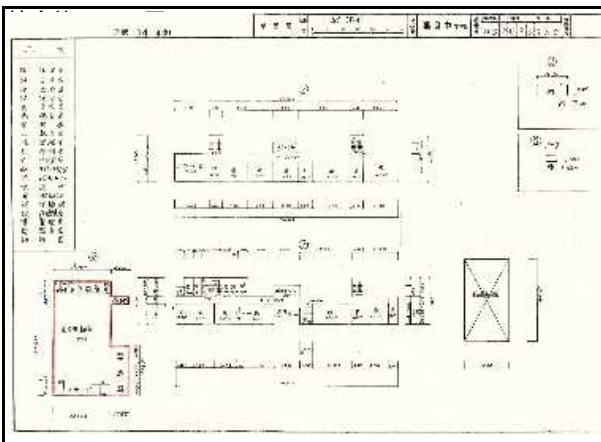
岩手県	宮古市	旧和井内小学校	宮古市和井内第11地割2番地
・JR山田線茂市駅より車で14分 ・岩手県北バス鞭牛上の橋バス停より徒歩1分		問い合わせ先	宮古市役所総務部契約管財課管財係 0193-68-9069 http://www.city.miyako.iwate.jp/keiyaku/haikousyarikatuyoukibounobosyuu.html

用途地域	土地面積 (㎡)	構造 竣工年 施設区分	建築面積 (㎡) 延床面積 (㎡) 階数	募集内容	貸与・譲渡条件等	備考
都市計画区域外	15,438.00	鉄筋コンクリート一部木造 鉄骨造一部木造 昭和44年 昭和45年 校舎 屋内運動場	校舎 - 屋内運動場 - 校舎 1,243.63 屋内運動場 477.08 校舎 2 屋内運動場 1	利活用希望の募集 (令和元年12月まで 売却又は貸付による 利活用を希望する 方より相談を受け付 けます。)	・相談受付期間終了後、売却又は貸付を進めますが、両方の希望がある場合は売却を優先します。 ・現状有姿での売却・貸付です。各種整備等に要する経費は買受人又は借受人の負担です。	・耐震改修済。 ・建物の表題登記はありません。



岩手県	宮古市	旧墓目中学校	宮古市墓目第6地割133番地
・JR山田線墓目駅より徒歩12分 ・岩手県北バス墓目バス停より徒歩19分		問い合わせ先	宮古市役所総務部契約管財課管財係 0193-68-9069 http://www.city.miyako.iwate.jp/keiyaku/haikousyarikatuyoukibunobosyuu.html

用途地域	土地面積 (㎡)	構造 竣工年 施設区分	建築面積(㎡) 延床面積(㎡) 階数	募集内容	貸与・譲渡条件等	備考
都市計画区域外	900.00	鉄骨造	-	利活用希望の募集 (令和元年12月まで 売却又は貸付による 利活用を希望する 方より相談を受け付 けます。)	・相談受付期間終了後、売却又は貸付を進めますが、両方の希望がある場合は売却を優先します。 ・現状有姿での売却・貸付です。各種整備等に要する経費は買受人又は借受人の負担です。	・耐震診断未実施。 ・建物の表題登記はありません。
		昭和62年	屋内運動場 853.81			
		屋内運動場	屋内運動場 1			



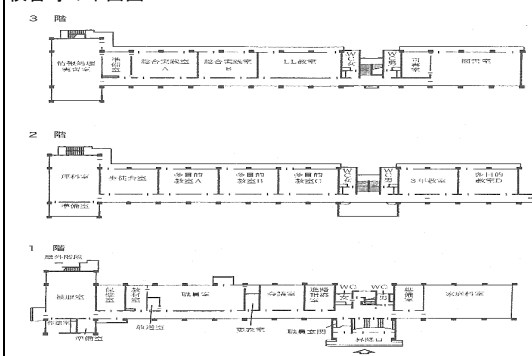
岩手県	遠野市	岩手県立遠野高等学校情報ビジネス校	岩手県遠野市宮守町下宮守23地割63番
JR釜石線宮守駅より車で約3分 東北新幹線新花巻駅より車で約25分 東北横断自動車道 釜石秋田線(東北縦貫自動車道花巻JCTから)東和ICから約20分		問い合わせ先	遠野市宮守総合支所 0198-67-2111 http://www.city.tono.iwate.jp

用途地域	土地面積 (㎡)	構造 竣工年 施設区分	建築面積(㎡) 延床面積(㎡) 階数	募集内容	貸与・譲渡条件等	備考
都市計画区域外	35,397	①校舎 RC造 ②渡り廊下 S造 ③体育館 S造 ④体育館(柔剣道場) S造 ⑤体育館(旧講堂) 木造		譲渡先募集 貸与先募集	<ul style="list-style-type: none"> ・地域の理解が得られること ・地域振興、雇用の創出、福祉の向上、産業の振興につながる活用であること ・詳細については応相談 ・地域住民が中心となって、利活用を検討する懇談会が組織されているため、内容が当該懇談会と協議が整ったものであること 	<ul style="list-style-type: none"> ・校舎、体育館(柔剣道場)は耐震補強済 ・体育館は耐震補強の必要あり ・校舎、体育館の一体的な活用を望む
		①校舎 H3 ②渡り廊下 H3 ③体育館 S49 ④体育館(柔剣道場) H2 ⑤体育館(旧講堂) S46	2,417.54 156.84 1,195.00 350.00 397.08			
		①校舎 ②渡り廊下 ③体育館 ④体育館(柔剣道場) ⑤体育館(旧講堂)	3F 2F			

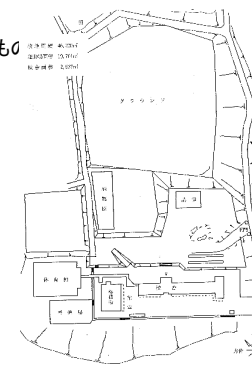
校舎等の外観写真



校舎等の平面図



校舎等の配置図または
現地周辺の案内図など
現地環境等が視覚的にわかるもの



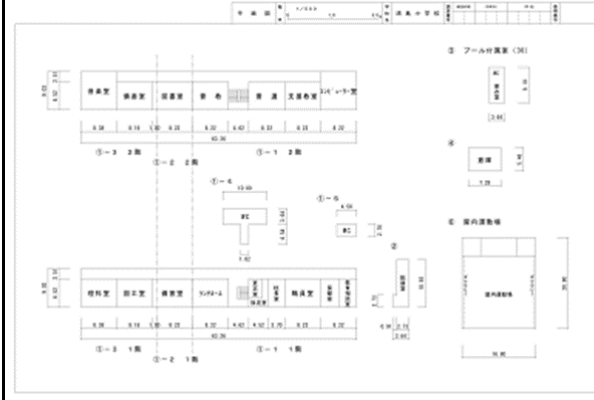
宮城県	気仙沼市	浦島小学校	気仙沼市二ノ浜83番地2
・BRT鹿折唐桑駅より車で10分(約5km) ・三陸自動車道大島IC(仮)より車で3分(約2km)		気仙沼市教育委員会 教育総務課 問い合わせ先	0226-22-3440
二			

用途地域	土地面積 (㎡)	構造 竣工年 施設区分	建築面積(㎡) 延床面積(㎡) 階数	募集内容	貸与・譲渡条件等	備考
都市計画区域外	16,307	校舎:鉄骨 体育館:鉄骨	校舎 628 体育館 351	旧学校施設の建物及び土地すべての貸付け,又は譲渡(一部のみの利活用については応別途協議) 貸付けの場合は5年間(更新可能)	・5年間の貸付け,又は譲渡(現状渡し)。 ・地域雇用の創出や地域住民との交流等,地域コミュニティへの一定の貢献が必要です。 ・避難所指定ありのため協議が必要です。	対象は, ・校舎 ・体育館 ・校庭(面積5,351㎡) ・その他の付属施設の全体又は一部 ※維持管理費として年間366,000円程度,及び光熱水費が別途かかります。 ・耐震工事未実施,耐震補強の必要有り 要項配布期間:H30年7月2日~7月31日 提案受付期間:H30年8月1日~9月28日
		校舎:S38, S51 体育館:S44	校舎 1,199 体育館 351			
		校舎・体育館	校舎 2 体育館 1			

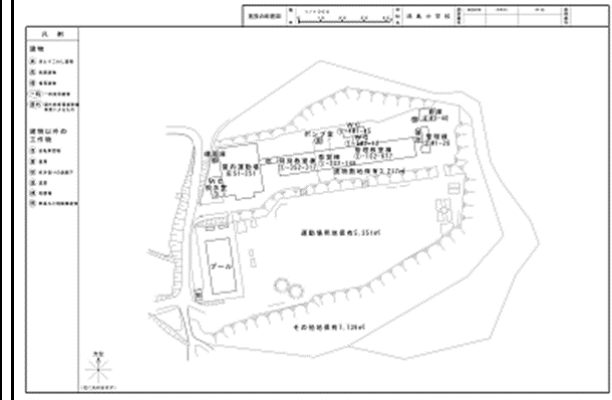
校舎等の外観写真



校舎等の平面図



校舎等の配置図



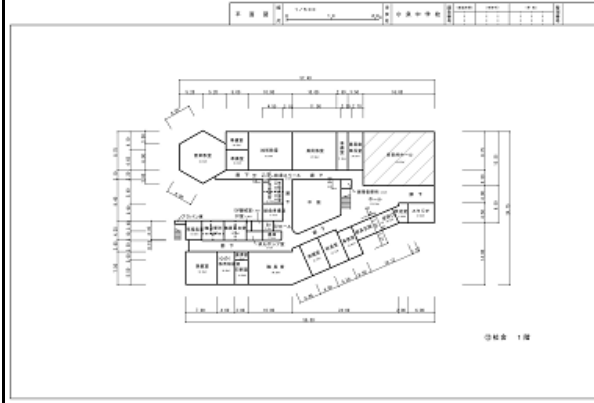
宮城県	気仙沼市	小泉中学校	気仙沼市本吉町平貝123番地
・BRT陸前小泉駅より徒歩で5分(約0.5km) ・三陸自動車道卯名沢IC(仮)より車で5分(約3km)		問い合わせ先	気仙沼市教育委員会 教育総務課 0226-22-3440

用途地域	土地面積 (㎡)	構造 竣工年 施設区分	建築面積(㎡) 延床面積(㎡) 階数	募集内容	貸与・譲渡条件等	備考
都市計画区域外	31,148	校舎:鉄筋コンクリート 体育館:鉄筋コンクリート	校舎 1,399 体育館 1,318	旧学校施設の建物及び土地すべての貸付け,又は譲渡(一部のみの利活用については応別途協議)	・5年間の貸付け,又は譲渡(現状渡し)。 ・地域雇用の創出や地域住民との交流等,地域コミュニティへの一定の貢献が必要です。 ・避難所指定,施設開放ありのため協議が必要です。	対象は, ・校舎 ・体育館 ・その他の付属施設の全体又は一部(校庭及びテニスコートは募集対象外です) ※維持管理費として年間721,000円程度(エレベーター保守点検費を除く)及び,光熱水費が別途かかります。 ・耐震基準クリア 要項配布期間:H30年7月2日~7月31日 提案受付期間:H30年8月1日~9月28日
		校舎:H10 体育館:H10	校舎 2,650 体育館 1,521			
		校舎・体育館	校舎 2 体育館 1			

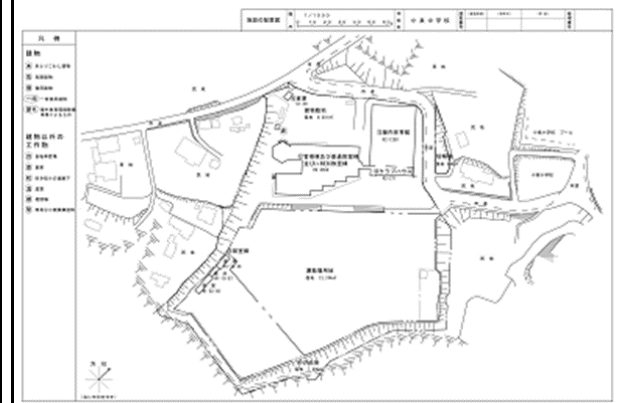
校舎等の外観写真



校舎等の平面図



校舎等の配置図



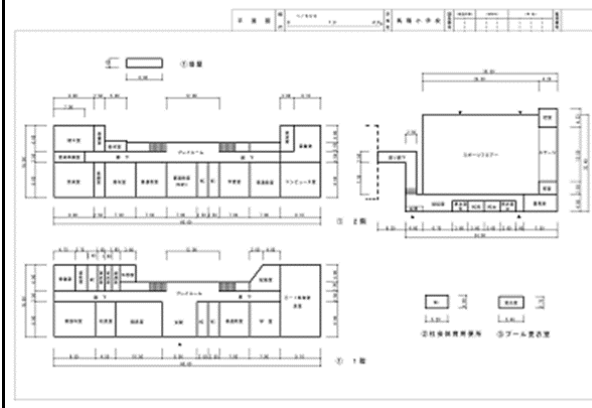
宮城県	気仙沼市	馬籠小学校	気仙沼市本吉町小金山1番地1
・BRT本吉駅より車で10分(約6km) ・ミヤコーバス馬籠バス停より徒歩で5分(約0.5km) ・三陸自動車道卯名沢IC(仮)より車で10分(約6km)		問い合わせ先	気仙沼市教育委員会 教育総務課 0226-22-3440
二			

用途地域	土地面積 (㎡)	構造 竣工年 施設区分	建築面積 (㎡) 延床面積 (㎡) 階数	募集内容	貸与・譲渡条件等	備考
都市計画区域外	19,528	校舎:鉄筋コンクリート 体育館:鉄骨	校舎 890 体育館 745	旧学校施設の建物及び土地すべての貸付け、又は譲渡(一部のみの利活用については応別途協議) 貸付けの場合は5年間(更新可能)	・5年間の貸付け、又は譲渡(現状渡し)。 ・地域雇用の創出や地域住民との交流等、地域コミュニティへの一定の貢献が必要です。 ・避難所指定、施設開放ありのため協議が必要です。	対象は、 ・校舎 ・体育館 ・校庭(面積10,103㎡) ・その他の付属施設の全体又は一部 ※維持管理費として年間916,000円程度及び、光熱水費が別途かかります。 ・耐震基準クリア 要項配布期間:H30年7月2日～7月31日 提案受付期間:H30年8月1日～9月28日
		校舎:S53 体育館:S55	校舎 1,750 体育館 745			
		校舎・体育館	校舎 2 体育館 1			

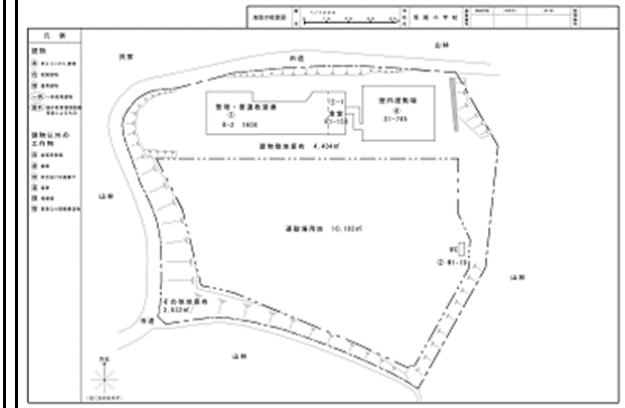
校舎等の外観写真



校舎等の平面図



校舎等の配置図



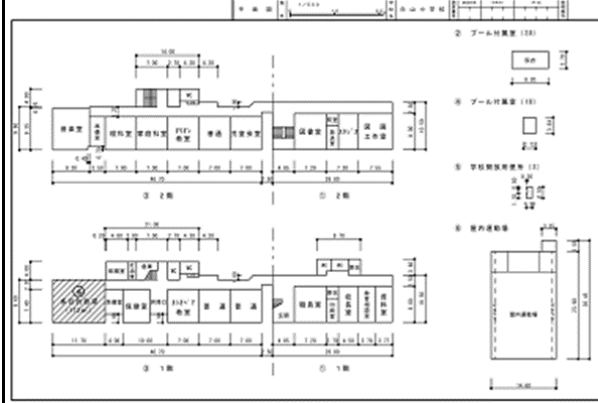
宮城県	気仙沼市	白山小学校	気仙沼市上東側根245番地
・BRT上鹿折駅より徒歩で5分(約0.5km) ・三陸自動車道気仙沼北IC(仮)より車で15分(約7km)		問い合わせ先	気仙沼市教育委員会 教育総務課 0226-22-3440
二			

用途地域	土地面積 (㎡)	構造 竣工年 施設区分	建築面積 (㎡) 延床面積 (㎡) 階数	募集内容	貸与・譲渡条件等	備考
都市計画区域外	5,884	校舎:鉄筋コンクリート 体育館:鉄骨	校舎 845 体育館 357	旧学校施設の建物及び土地すべての貸付け,又は譲渡(一部のみの利活用については応別途協議) 貸付けの場合は5年間(更新可能)	・5年間の貸付け,又は譲渡(現状渡し)。 ・地域雇用の創出や地域住民との交流等,地域コミュニティへの一定の貢献が必要です。 ・避難所指定,施設開放ありのため協議が必要です。	対象は, ・校舎 ・体育館 ・校庭(面積3,227㎡) ・その他の付属施設(プール有り)の全体又は一部 ※維持管理費として年間873,000円程度及び,光熱水費が別途かかります。 ・耐震基準クリア 要項配布期間:H30年7月2日~7月31日 提案受付期間:H30年8月1日~9月28日
		校舎:S50, H4 体育館:S45	校舎 1,638 体育館 357			
		校舎・体育館	校舎 2 体育館 1			

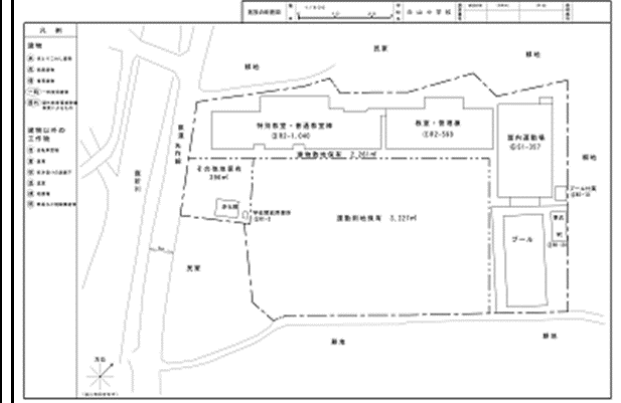
校舎等の外観写真



校舎等の平面図



校舎等の配置図



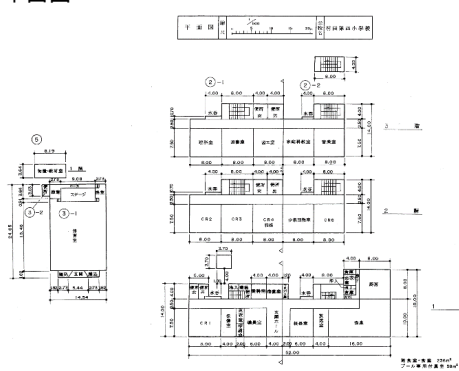
宮城県	村田町	村田第四小学校	宮城県柴田郡村田町大字菅生字宮22番地
・東北自動車道村田IC下車5分(約3km) ・JR大河原駅より車で28分(約13km) ・JR仙台駅より車で33分(約21km)	問い合わせ先	村田町役場 企画財政課(財務班)	0224-83-2112
		mura-kik@town.murata.miyagi.jp	

用途地域	土地面積 (㎡)	構造 竣工年 施設区分	建築面積(㎡) 延床面積(㎡) 階数	募集内容	貸与・譲渡条件等	備考
無	14,653	鉄筋コンクリート、木造	校舎720 体育館361	事業提案の募集		・敷地内にプール施設あり ・敷地内に旧幼稚園施設(木造)あり
		S50,S37	校舎1,646 体育館361			
		校舎・体育館	校舎 3 体育館 1			

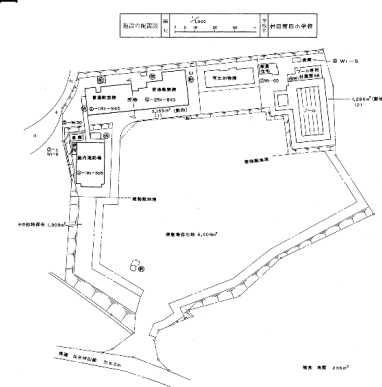
校舎等の外観写真



校舎等の平面図



校舎等の配置図



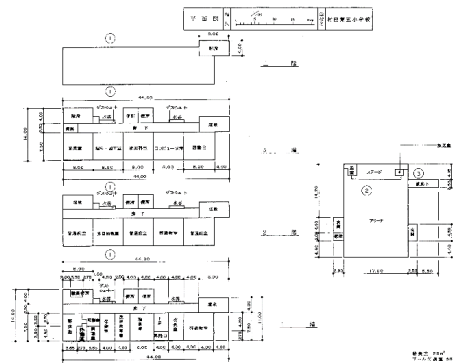
宮城県	村田町	村田第五小学校	宮城県柴田郡村田町大字足立字折越1番地
・東北自動車道村田IC下車11分(約8km) ・JR大河原駅より車で23分(約12km)	問い合わせ先	村田町役場 企画財政課(財務班)	0224-83-2112
		mura-kik@town.murata.miyagi.jp	

用途地域	土地面積 (㎡)	構造 竣工年 施設区分	建築面積(㎡) 延床面積(㎡) 階数	募集内容	貸与・譲渡条件等	備考
無	12,875	鉄筋コンクリート、鉄骨	校舎516 体育館473	事業提案の募集	地域と共存・共生し、地域の活性化と発展に貢献できる事業であり、地域要望に即した活用であること	敷地内にプール施設あり
		S47,S49	校舎1,623 体育館473			
		校舎・体育館	校舎 3 体育館 1			

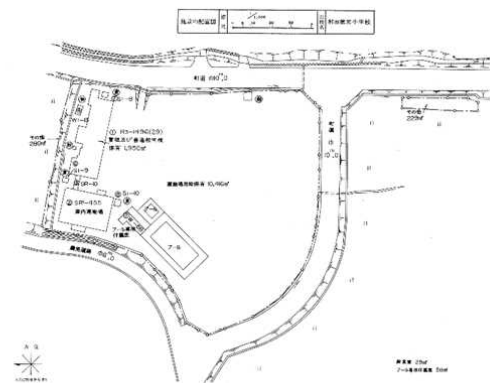
校舎等の外観写真



校舎等の平面図



校舎等の配置図



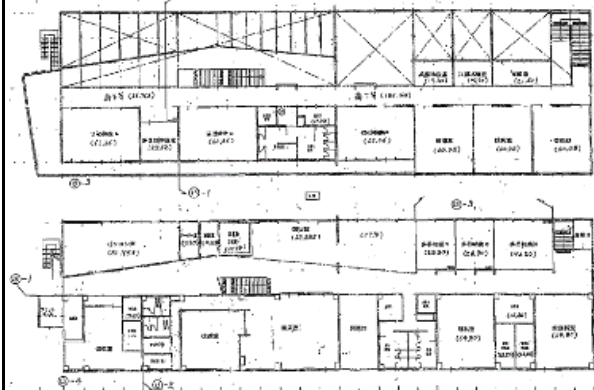
宮城県	白石市	南中学校	白石市越河平字平合23-1
<ul style="list-style-type: none"> ・JR越河駅より車で5分(約1.5km) ・JR白石駅より車で15分(約8km) ・国道4号沿いに位置 		問い合わせ先	白石市教育委員会 教育委員会事務局 学校管理課(施設係担当) 0224-22-1341

用途地域	土地面積 (㎡)	構造 竣工年 施設区分	建築面積(㎡) 延床面積(㎡) 階数	募集内容	貸与・譲渡条件等	備考
都市計画区域外	43,037	鉄筋コンクリート、木造 鉄骨	校舎1, 376 体育館1206	事業提案の募集	地域の活性化と発展に貢献 できる事業であり、地域要望 に即した活用であること。	<ul style="list-style-type: none"> ・新耐震基準 ・体育館及び校庭について貸出し を行う場合があります。 ・災害発生時に校舎の一部、体育 館を一時避難場所として解放して 頂く場合があります。
		H20 H14	校舎1, 893 体育館1206			
		校舎・体育館	校舎2 体育館1			

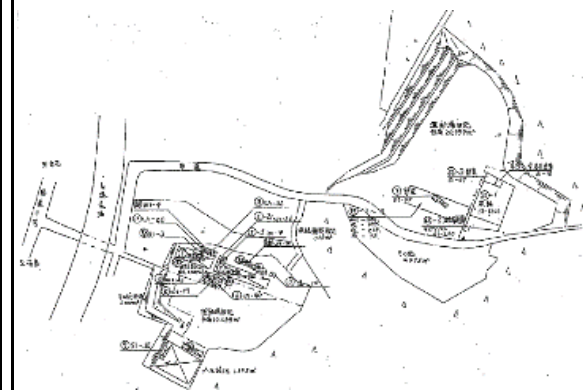
校舎等の外観写真



校舎等の平面図



校舎等の配置案内図



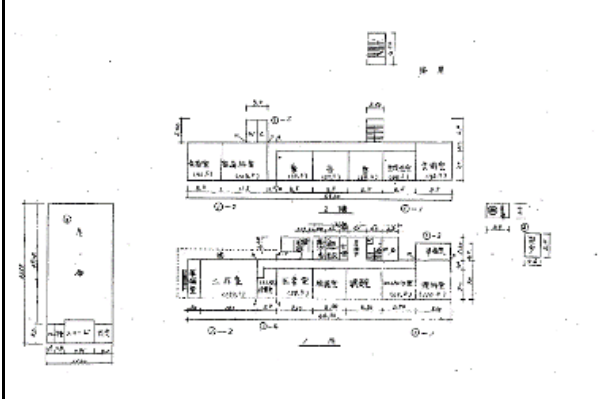
宮城県	白石市	白川中学校	白石市白川津田字田中前1番地2号
<ul style="list-style-type: none"> ・JR北白川駅より車で3分(約1km) ・JR白石駅より車で15分(約8km) ・県道50号沿いに位置 		問い合わせ先	白石市教育委員会 教育委員会事務局 学校管理課(施設係担当) 0224-22-1341

用途地域	土地面積 (㎡)	構造 竣工年 施設区分	建築面積(㎡) 延床面積(㎡) 階数	募集内容	貸与・譲渡条件等	備考
都市計画区域外	17,797	鉄筋コンクリート、鉄骨	校舎794 体育館548	事業提案の募集	地域の活性化と発展に貢献できる事業であり、地域要望に即した活用であること。	<ul style="list-style-type: none"> ・平成18年度耐震補強工事実施 ・体育館及び校庭について貸出しを行う場合があります。 ・災害発生時に校舎の一部、体育館を一時避難場所として解放して頂く場合があります。
		S40. S43 S44	校舎1,323 体育館548			
		校舎・体育館	校舎2 体育館1			

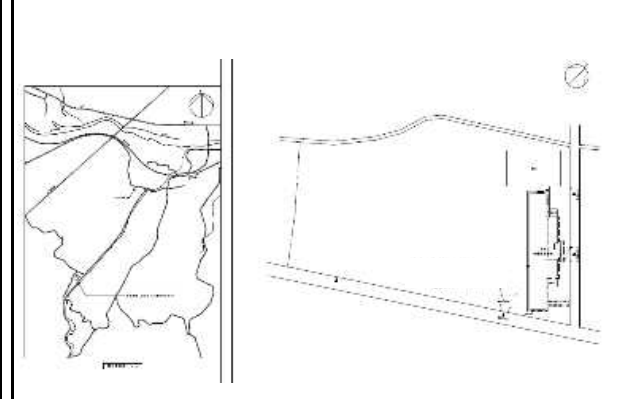
校舎等の外観写真



校舎等の平面図



配置案内図



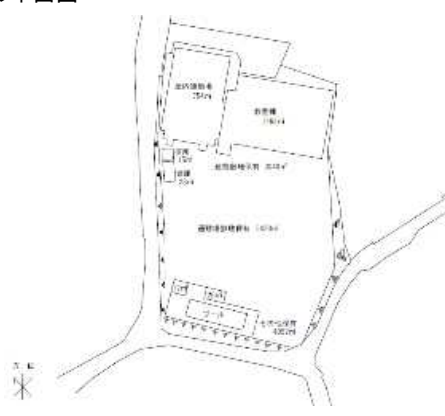
宮城県	登米市	上沼小学校	登米市中田町上沼字八幡山78番地
JR石越駅から車で21分 三陸自動車道 登米ICから18分 三陸自動車道 登米東和ICから15分 東北自動車道 若柳金成ICから30分		問い合わせ先	登米市総務部 総務課 財産係 0220-22-2091 somu-somu@city.tome.miyagi.jp

用途地域	土地面積 (㎡)	構造 竣工年 施設区分	建築面積(㎡) 延床面積(㎡) 階数	募集内容	貸与・譲渡条件等	備考
都市計画区域外	10,613	鉄筋コンクリート	-	・譲渡先公募 ・貸与先公募	・地域の環境への配慮 ・地域のまちづくりへの貢献 ・地域住民の理解が得られること ・地域の活性化、雇用の創出、福祉の向上、産業の振興等に繋がる活用であること	・施設、敷地の一括活用を原則とする ・耐震性あり
		H2	2,162			
		校舎	2			

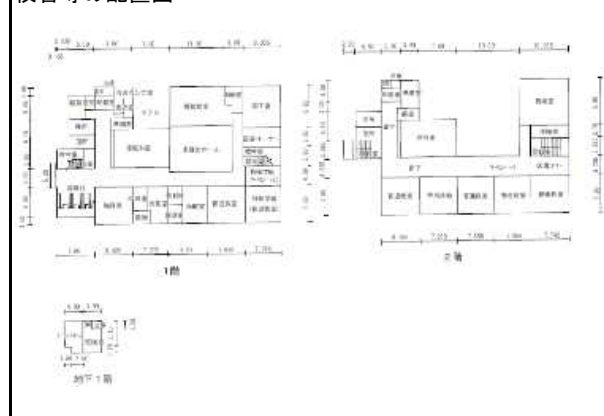
校舎等の外観写真



校舎等の平面図



校舎等の配置図



4-10

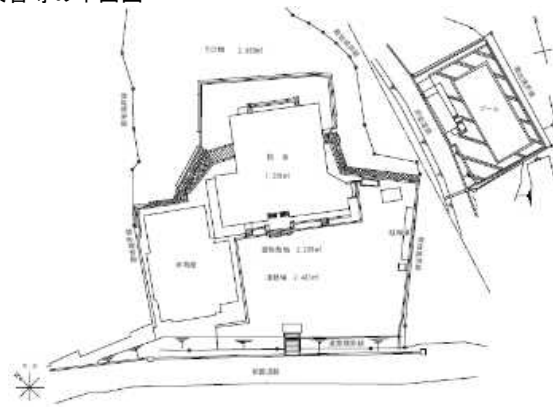
宮城県	登米市	嵯峨立小学校	登米市東和町錦織字岩ノ沢150番地	
JR石越駅から車で24分 三陸自動車道 登米東和ICから18分 東北自動車道 若柳金成ICから34分		問い合わせ先	登米市総務部 総務課 財産係	0220-22-2091
			somu-somu@city.tome.miyagi.jp	

用途地域	土地面積 (㎡)	構造 竣工年 施設区分	建築面積(㎡) 延床面積(㎡) 階数	募集内容	貸与・譲渡条件等	備考
都市計画区域外	8,372	鉄筋コンクリート	-	・譲渡先公募 ・貸与先公募	・地域の環境への配慮 ・地域のまちづくりへの貢献 ・地域住民の理解が得られること ・地域の活性化、雇用の創出、福祉の向上、産業の振興等に繋がる活用であること	・施設、敷地の一括活用を原則とする ・耐震性あり
		H2	1,289			
		校舎	2			

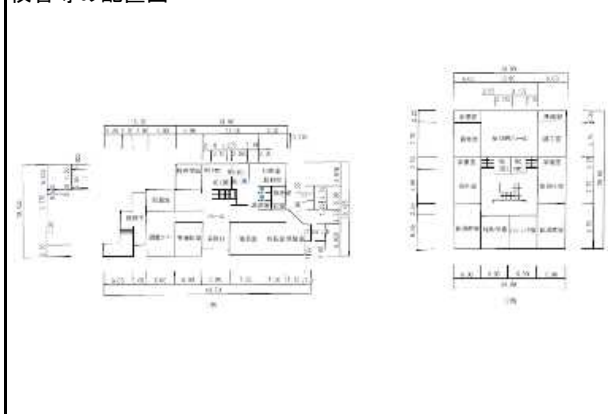
校舎等の外観写真



校舎等の平面図



校舎等の配置図



4-11

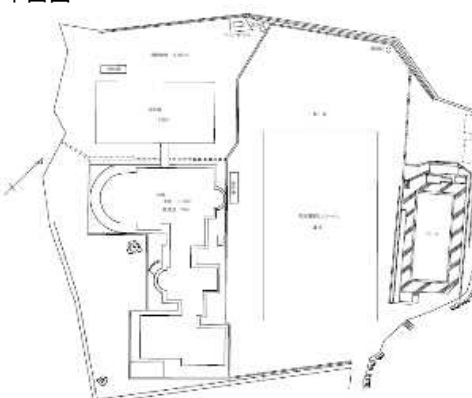
宮城県	登米市	鱒淵小学校	登米市東和町米川字寺内31番地1
JR柳津駅から車で27分 三陸自動車道 登米東和ICから12分 東北自動車道 若柳金成ICから40分		問い合わせ先	登米市総務部 総務課 財産係 0220-22-2091 somu-somu@city.tome.miyagi.jp

用途地域	土地面積 (㎡)	構造 竣工年 施設区分	建築面積(㎡) 延床面積(㎡) 階数	募集内容	貸与・譲渡条件等	備考
都市計画区域外	7,283	木造一部鉄骨	-	・譲渡先公募 ・貸与先公募	・地域の環境への配慮 ・地域のまちづくりへの貢献 ・地域住民の理解が得られること ・地域の活性化、雇用の創出、福祉の向上、産業の振興等に繋がる活用であること	・施設、敷地の一括活用を原則とする ・耐震性あり
		H6	1,536			
		校舎	2			

校舎等の外観写真



校舎等の平面図



校舎等の配置図



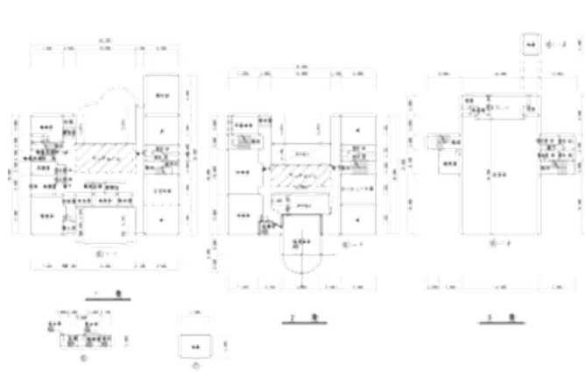
秋田県	大館市	岩野目小学校	大館市早口字前田73-1
・JR奥羽線早口駅約6.4km ・秋田自動車道大館南IC約14.3km ・大館能代空港約20.1km ・市道早口線沿い	問い合わせ先	大館市教育委員会 教育総務課施設係	0186-43-7111
		http://www.city.odate.akita.jp/	

用途地域	土地面積 (㎡)	構造 竣工年 施設区分	建築面積(㎡) 延床面積(㎡) 階数	募集内容	貸与・譲渡条件等	備考
指定なし	7,357	鉄筋コンクリート	1,244	・譲渡先公募 ・貸与先公募	・地域の理解を得られること。 ・地域の活性化及び雇用機会の拡大を図ることを目的とすること。	・維持管理費や改修に係る費用は利用者負担とする。 ・市条例適用による減額措置、奨励処置あり。
		校舎・体育館H3	2,455			
		校舎(1階～2階) 体育館(3階)	3			

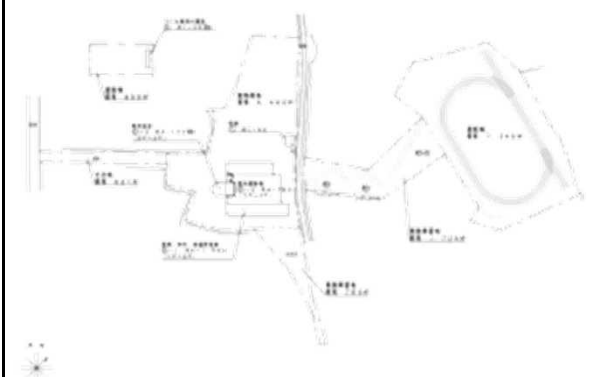
校舎等の外観写真



校舎等の平面図



校舎等の配置図



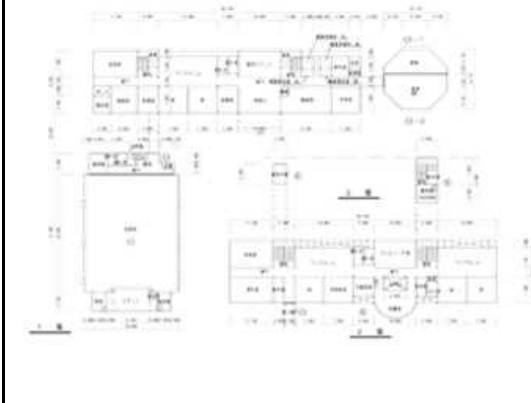
秋田県	大館市	大葛小学校	大館市比内町大葛字休間内沢口22
・JR花輪線扇田駅約14.8km ・東北自動車道十和田IC約26.9km ・大館能代空港約32.9km ・県道22号比内大葛鹿角線沿い		問い合わせ先	大館市教育委員会 教育総務課施設係 0186-43-7111 http://www.city.odate.akita.jp/

用途地域	土地面積 (㎡)	構造 竣工年 施設区分	建築面積(㎡) 延床面積(㎡) 階数	募集内容	貸与・譲渡条件等	備考
指定なし	25,178	鉄筋コンクリート 鉄骨	1,296 991	・譲渡先公募 ・貸与先公募	・地域の理解を得られること。 ・地域の活性化及び雇用機会の拡大を図ることを目的とすること。	・天文台あり ・維持管理費や改修に係る費用は利用者負担とする。 ・市条例適用による減額措置、奨励処置あり。
		校舎H3 体育館H3	2,303 1,102			
		校舎 体育館	3 2			

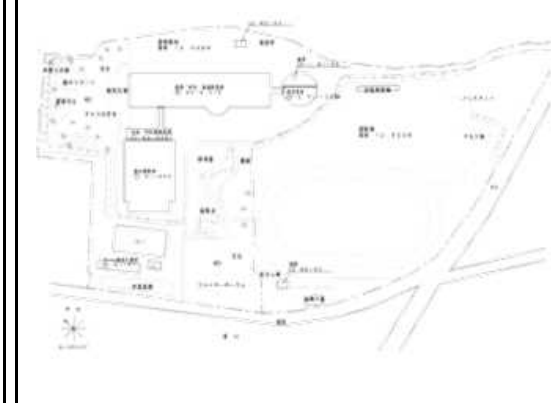
校舎等の外観写真



校舎等の平面図



校舎等の配置図



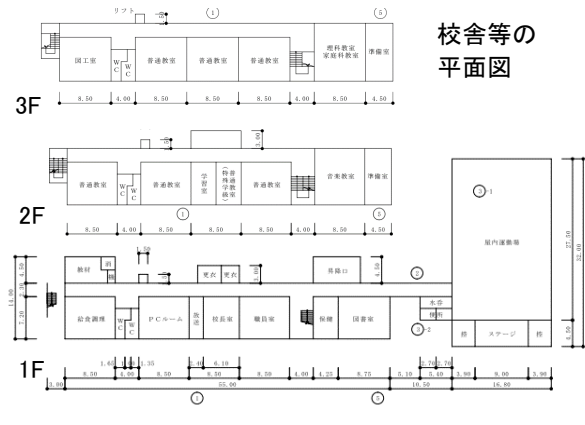
秋田県	北秋田市	合川北小学校	北秋田市木戸石字屋布袋35
・大館能代空港より車で13分(9.4km) ・秋田内陸線合川駅より車で6分(4.1km)		問い合わせ先	北秋田市教育委員会 総務課総務係 0186-62-6616 be-soumu@city.kitaakita.akita.jp

用途地域	土地面積 (㎡)	構造 竣工年 施設区分	建築面積(㎡) 延床面積(㎡) 階数	募集内容	貸与・譲渡条件等	備考
都市計画区域 (非線引き区域)	32,067	①校舎 RC造 ②体育館 S造	646 587	・譲渡先募集 ・貸与先募集	・地域の産業振興と雇用の増加が期待できること。 ・地域の合意が得られること。	・原則一括活用ですが、校舎、体育館の単体活用も可能。 ・耐震補強無し。
		①校舎 S46 ②体育館 S52	1,723 626			
		①校舎 ②体育館	3F 1F			

校舎等の外観写真

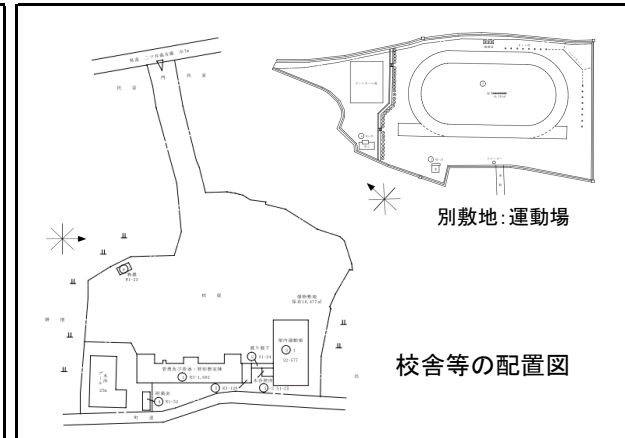


校舎等の平面図



別敷地:運動場

校舎等の配置図



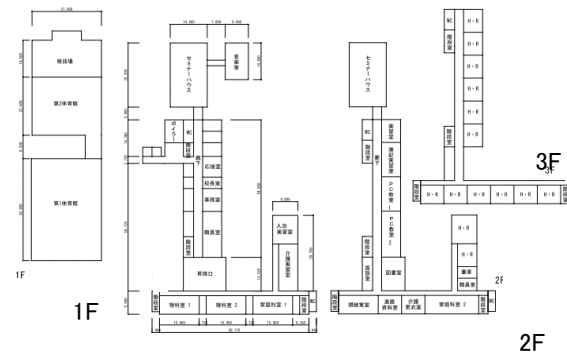
秋田県	北秋田市	合川高等学校	北秋田市下杉字中島54-2
<ul style="list-style-type: none"> ・大館能代空港より車で10分(7.1km) ・秋田内陸線合川駅より車で1分(0.5km) 		問い合わせ先	北秋田市教育委員会 総務課総務係 0186-62-6616 be-soumu@city.kitaakita.akita.jp

用途地域	土地面積 (㎡)	構造 竣工年 施設区分	建築面積(㎡) 延床面積(㎡) 階数	募集内容	貸与・譲渡条件等	備考
都市計画区域 (非線引き区域)	49,993	①校舎 RC造	1,670	<ul style="list-style-type: none"> ・譲渡先募集 ・貸与先募集 	<ul style="list-style-type: none"> ・地域の産業振興と雇用の増加が期待できること。 ・地域の合意が得られること。 	<ul style="list-style-type: none"> ・原則一括活用ですが、校舎、体育館の単体活用も可能。 ・耐震補強無し。
		②校舎 S造	492			
		③体育館 S造	2,270			
		①校舎 RC造	4,940			
		②校舎 S造	983			
		③体育館 S造	1,836			
		①校舎 RC造	3F			
		②校舎 S造	2F			
		③体育館 S造	1F			

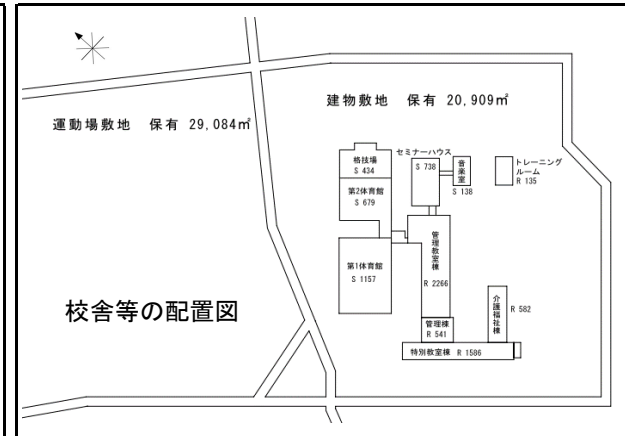
校舎等の外観写真



校舎等の平面図



校舎等の配置図



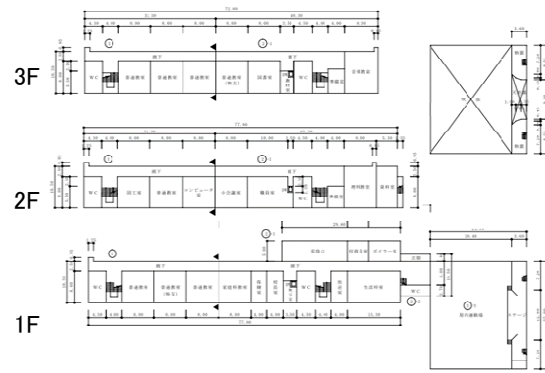
秋田県	北秋田市	鷹巣西小学校	北秋田市坊沢字善千鳥坂5
<ul style="list-style-type: none"> ・大館能代空港より車で12分(7.7km) ・国道7号線沿い(国道から500m) ・JR鷹ノ巣駅より車で6分(3.4km) 		問い合わせ先	北秋田市教育委員会 総務課総務係 0186-62-6616 be-soumu@city.kitaakita.akita.jp

用途地域	土地面積 (㎡)	構造 竣工年 施設区分	建築面積(㎡) 延床面積(㎡) 階数	募集内容	貸与・譲渡条件等	備考
都市計画区域 (非線引き区域)	27,683	①校舎 RC造 ②体育館 S造	964 724	<ul style="list-style-type: none"> ・譲渡先募集 ・貸与先募集 	<ul style="list-style-type: none"> ・地域の産業振興と雇用の増加が期待できること。 ・地域の合意が得られること。 	<ul style="list-style-type: none"> ・原則一括活用ですが、校舎、体育館の単体活用も可能。 ・耐震補強無し。
		①校舎 S44 ②体育館 S43	2,631 707			
		①校舎 ②体育館	3F 1F			

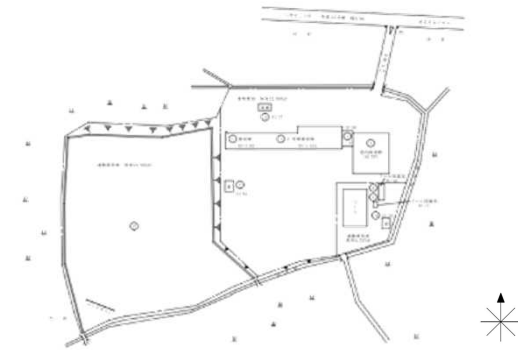
校舎等の外観写真



校舎等の平面図



校舎等の配置図



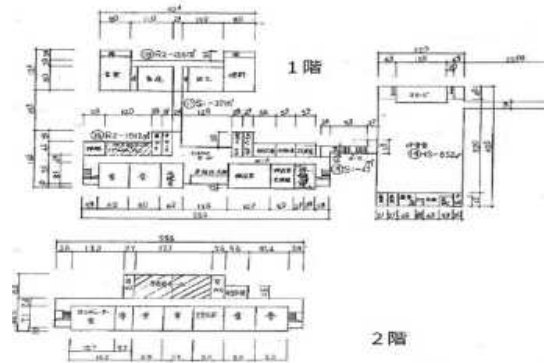
秋田県	男鹿市	旧野石小学校	秋田県男鹿市野石字牛沢32
JR男鹿線 脇本駅から車で約20分(約13km)		問い合わせ先	男鹿市教育委員会 学校教育課 総務班 0185-24-9100 kyouiku@city.oga.akita.jp

用途地域	土地面積 (㎡)	構造 竣工年 施設区分	建築面積(㎡) 延床面積(㎡) 階数	募集内容	貸与・譲渡条件等	備考
指定なし	21,412 (建物敷地)	①校舎 ②体育館 ③その他	2,797	<ul style="list-style-type: none"> ・譲渡先公募 ・貸与先公募 	産業の振興・地元雇用の創出・地域の活性化に資するもの	<ul style="list-style-type: none"> ・耐震性有り ・市条例適用による減額措置有り ・体育館、屋外運動場も活用可能(現在、体育館の一部を児童クラブとして使用)
	11,488 (グラウンド)	①H4.3月 ②H1.7月 ③S46~48	3,484			
	6,705 (その他)	①R造、S造 ②S造 ③W造	2階			

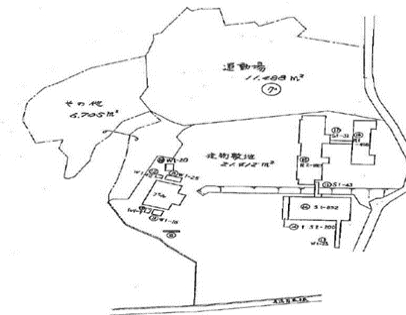
校舎等の外観写真



校舎等の平面図



校舎等の配置図



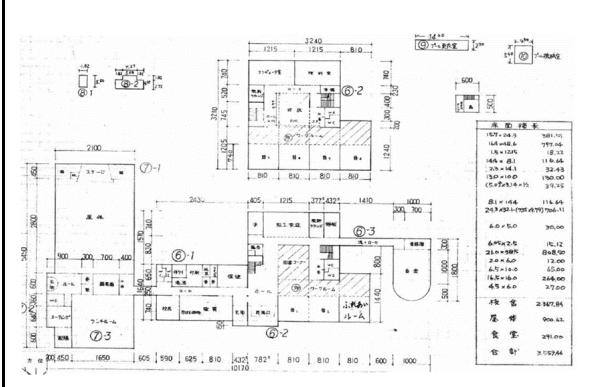
秋田県	八峰町	埴川小学校	八峰町峰浜埴字豊後長根150-1
<ul style="list-style-type: none"> ・JR五能線沢目駅約5km ・JR奥羽本線東能代駅約11km ・能代東IC約12km ・町道大沢大野線沿い 	問い合わせ先	八峰町教育委員会事務局 学校教育課学校教委育係	0185-77-2816
		http://www.town.happou.akita.jp/	

用途地域	土地面積 (㎡)	構造 竣工年 施設区分	建築面積(㎡) 延床面積(㎡) 階数	募集内容	貸与・譲渡条件等	備考
指定なし	30,985	鉄筋コンクリート	2,737	・貸与先公募	<ul style="list-style-type: none"> ・地元の産業振興及び地元雇用の拡大に資する提案であること。 	<ul style="list-style-type: none"> ・校舎や体育館、グラウンドの使用を募集する。 ・新耐震基準
		校舎S59 体育館S60	3,559			
		校舎 体育館	2			

校舎等の外観写真



校舎等の平面図



校舎等の配置図または現地周辺の案内図など
現地環境等が視覚的にわかるもの



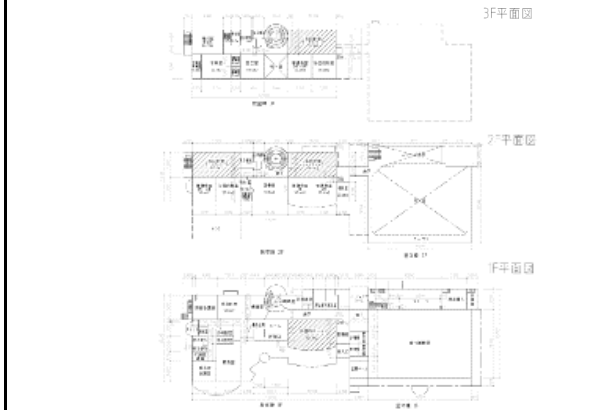
山形県	鶴岡市	鶴岡市立山戸小学校	山形県鶴岡市山五十川字山崎1番地
<ul style="list-style-type: none"> ・庄内空港から車で約32分(約33km) ・JR羽越本線あつみ温泉駅より車で約19分(約13km) ・日本海東北自動車道いらがわICから車で約8分(約5km) 	問い合わせ先	鶴岡市教育委員会事務局 管理課	0235-57-4861 kkyouiku@city.tsuruoka.yamagata.jp
		=	

用途地域	土地面積 (㎡)	構造 竣工年 施設区分	建築面積(㎡) 延床面積(㎡) 階数	募集内容	貸与・譲渡条件等	備考
都市計画区域外	16,732	校:鉄筋コンクリート 屋:鉄骨その他造	-	<ul style="list-style-type: none"> ・譲渡先公募 ・貸与先公募 ・アイデア募集 	<ul style="list-style-type: none"> ・地域の理解を得られる提案であること ・詳細は要相談 	<ul style="list-style-type: none"> ・校舎、屋体ともに新耐震基準
		校舎:H1年 屋体:H2年	校舎:2,030.70 屋体:989.23			
		校舎 屋体	校舎:3階 屋体:2階			

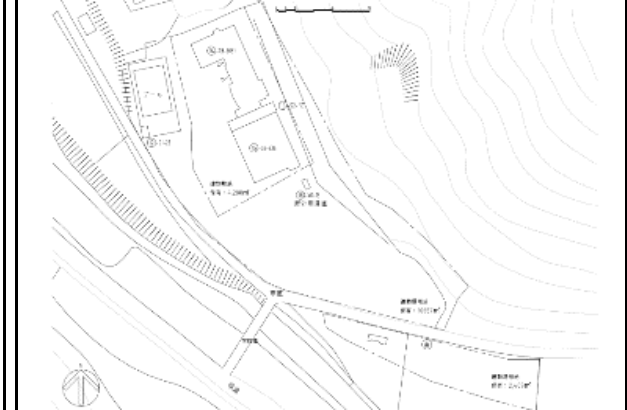
校舎等の外観写真



校舎等の平面図



校舎等の配置図



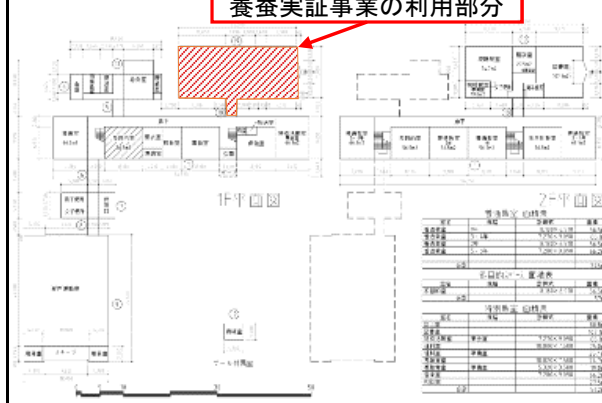
山形県	鶴岡市	鶴岡市立福栄小学校	山形県鶴岡市木野俣字不動滝11番地1
・庄内空港から車で約40分(約37km) ・JR羽越本線あつみ温泉駅より車で約21分(約15km) ・日本海東北自動車道あつみ温泉ICから車で17分(約13km)	問い合わせ先	鶴岡市教育委員会事務局 管理課	0235-57-4861 kkyouiku@city.tsuruoka.yamagata.jp
		=	

用途地域	土地面積(m ²)	構造 竣工年 施設区分	建築面積(m ²) 延床面積(m ²) 階数	募集内容	貸与・譲渡条件等	備考
都市計画区域外	13,722	校: 鉄筋コンクリート 屋: 鉄骨その他造	-	・譲渡先公募 ・貸与先公募 ・アイデア募集	・地域の理解を得られる提案であること ・詳細は要相談	・H19年に耐震診断実施 ・校舎一部のIS値は0.61 ・屋体はH22年に耐震補強 ・校舎の一部は養蚕実証事業の用に供されているため、全面利用はできません
		校舎: S37年 屋体: S38年	校舎: 1,785.20 屋体: 484.00			
		校舎 屋体	校舎: 2階 屋体: 1階			

校舎等の外観写真



校舎等の平面図



校舎等の配置図



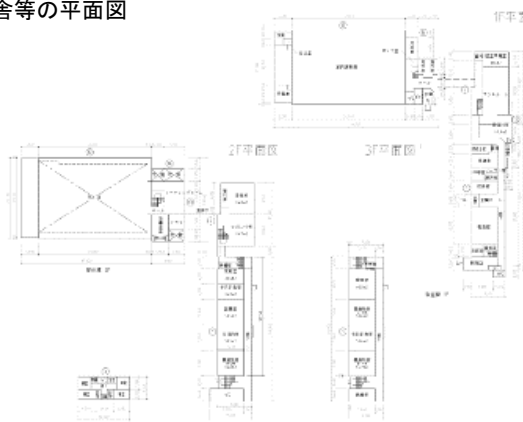
山形県	鶴岡市	鶴岡市立朝日大泉小学校	山形県鶴岡市上田沢字中明64番地
<ul style="list-style-type: none"> ・庄内空港から車で約40分(約40km) ・JR羽越本線鶴岡駅から車で約39分(約33km) ・山形自動車道庄内あさひICから車で約17分(約12km) 		問い合わせ先	鶴岡市教育委員会事務局 管理課 0235-57-4861 kkyouiku@city.tsuruoka.yamagata.jp

用途地域	土地面積(m ²)	構造 竣工年 施設区分	建築面積(m ²) 延床面積(m ²) 階数	募集内容	貸与・譲渡条件等	備考
都市計画区域外	12,679	校:鉄筋コンクリート 屋:鉄骨その他造	-	<ul style="list-style-type: none"> ・譲渡先公募 ・貸与先公募 ・アイデア募集 	<ul style="list-style-type: none"> ・地域の理解を得られる提案であること ・詳細は要相談 	<ul style="list-style-type: none"> ・H4年に校舎の大規模構造改築を実施 ・H16年に耐震診断実施 ・校舎一部はH21年に耐震補強 ・校舎一部のIS値は0.56 ・屋体は新耐震基準
		校舎:H6年 屋体:H6年	校舎:1,616 屋体:1,054			
		校舎 屋体	校舎:3階 屋体:1階			

校舎等の外観写真



校舎等の平面図



校舎等の配置図



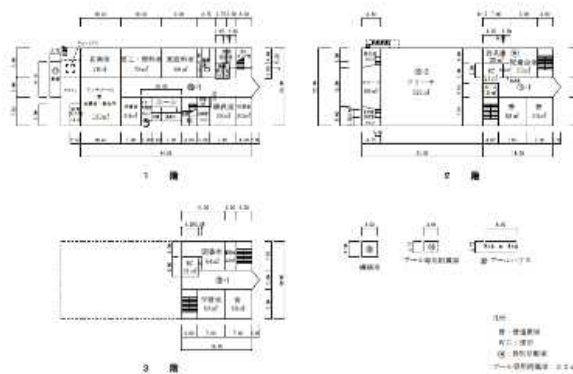
山形県	山形市	双葉小学校	山形県山形市大字門伝萩の窪2836番地
山形駅より車で25分(約12km)	問い合わせ先	山形市企画調整部企画調整課	023-641-1212(内線221)
		kikaku@city.yamagata-yamagata.lg.jp	

用途地域	土地面積(m ²)	構造 竣工年 施設区分	建築面積(m ²) 延床面積(m ²) 階数	募集内容	貸与・譲渡条件等	備考
都市計画区域外	9,006	RC	885	事業提案の募集		施設の内覧等を希望する場合、お気軽にお問い合わせください。
		S58	2,235.23			
		校舎(体育館含む)	3			

校舎等の外観写真



校舎等の平面図

校舎等の配置図または
現地周辺の案内図など
現地環境等が視覚的にわかるもの

(資料無し)

山形県	真室川町	平枝小学校	山形県最上郡真室川町大字差首鍋1763番地
・JR奥羽本線真室川駅よりバス25分		問い合わせ先	真室川町教育委員会 教育課総務管理・学校教育担当 TEL 0233-62-2337 FAX 0233-62-2306 e-mail : kyouiku@town.mamurogawa.yamagata.jp

用途地域	土地面積 (㎡)	構造 竣工年 施設区分	建築面積(㎡) 延床面積(㎡) 階数	募集内容	貸与・譲渡条件等	備考
都市計画 区域外	16,674	鉄筋コンクリート	約880	・アイデア募集 ・貸与先公募	・地域の活性化、雇用の創出、福祉の向上、産業の振興等に繋がる提案、事業であること。	・グラウンド、プール活用可能 ・部分的な活用希望についても相談可 ・耐震新基準(補強必要無し)
		H9	1,744			
		校舎	2			

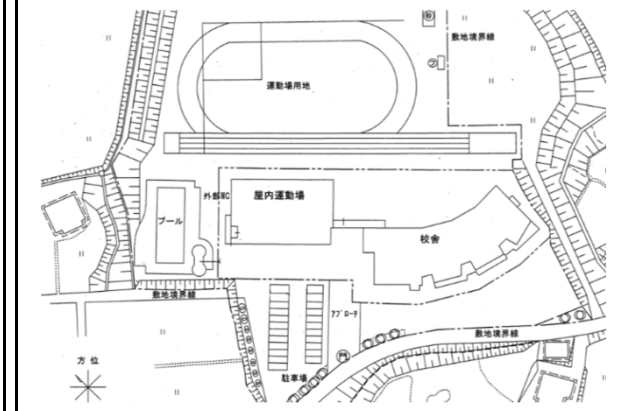
校舎等の外観写真



校舎等の平面図



校舎等の配置図



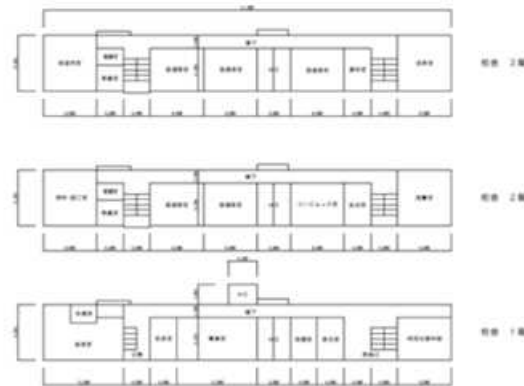
福島県	郡山市	高野小学校	郡山市西田町丹伊田字万才光内610
JR郡山駅より車で約28分(直線距離で約11km)		問い合わせ先	郡山市財務部公有資産マネジメント課 024-924-2051 https://www.city.koriyama.fukushima.jp/092100/heikouvoteisvougakkou/kengakukai-kekka.html

用途地域	土地面積 (㎡)	構造 竣工年 施設区分	建築面積(㎡) 延床面積(㎡) 階数	募集内容	貸与・譲渡条件等	備考
指定なし	12,855	校舎:鉄筋コンクリート造 体育館:鉄骨その他造	-	活用アイデアの募集	・貸与、譲渡は原則有償 ・現況有姿の貸与、譲渡	・平成30年3月31日閉校予定 ・校舎・体育館は耐震補強済 ・井戸水を使用(上水道給水区域外)
		校舎:S50 体育館:S54	校舎:1,622㎡ 体育館:570㎡			
		校舎 体育館 プール	校舎:4階 体育館:1階			

校舎等の外観写真



校舎等の平面図



航空写真



福島県	郡山市	鬼生田小学校	郡山市西田町鬼生田字西原288
JR郡山駅より車で約24分(直線距離で約8.5km)		問い合わせ先	郡山市財務部公有資産マネジメント課 024-924-2051 https://www.city.koriyama.fukushima.jp/092100/heikouvoteisyougakkou/kengakukai-kekk.html

用途地域	土地面積 (㎡)	構造 竣工年 施設区分	建築面積(㎡) 延床面積(㎡) 階数	募集内容	貸与・譲渡条件等	備考
指定なし	14,732	校舎:鉄筋コンクリート造	-	活用アイデアの募集	・貸与、譲渡は原則有償 ・現況有姿の貸与、譲渡	<ul style="list-style-type: none"> ・平成30年3月31日閉校予定 ・耐震補強済 ・体育館は、耐震補強未了のため貸与、譲渡の対象外
		校舎:S42	校舎:1,347㎡			
		校舎 プール	校舎:2階			

校舎等の外観写真



校舎等の平面図



航空写真



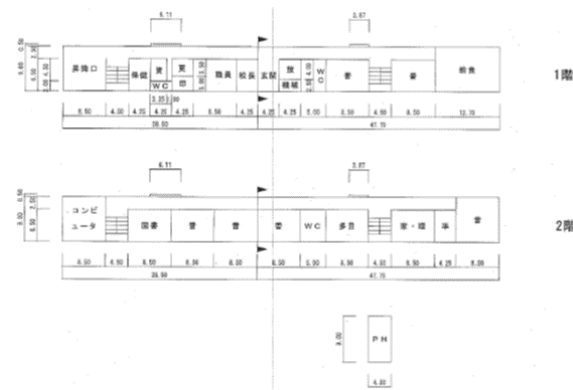
福島県	郡山市	月形小学校	郡山市湖南町館字館127
JR郡山駅より車で約47分(直線距離で約22.5km)		問い合わせ先	郡山市財務部公有資産マネジメント課 024-924-2051 https://www.city.koriyama.fukushima.jp/092100/kyuugakkou.html

用途地域	土地面積 (㎡)	構造 竣工年 施設区分	建築面積(㎡) 延床面積(㎡) 階数	募集内容	貸与・譲渡条件等	備考
指定なし	14,037	校舎:鉄筋コンクリート造 体育館:鉄骨その他造	-	活用アイデアの募集	・貸与、譲渡は原則有償 ・現況有姿の貸与、譲渡	・校舎は耐震補強不要 ・体育館は耐震補強必要
		校舎:S51 体育館:S52	校舎:1,603㎡ 体育館:480㎡			
		校舎 体育館 プール	校舎:2階 体育館:1階			

校舎等の外観写真



校舎等の平面図



航空写真



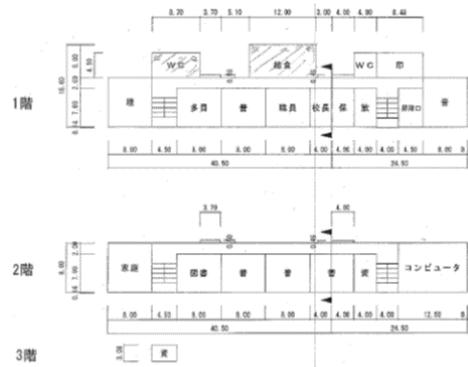
福島県	郡山市	中野小学校	郡山市湖南町中野字堰内2485
JR郡山駅より車で約46分(直線距離で約23km)	問い合わせ先	郡山市財務部公有資産マネジメント課	024-924-2051
		https://www.city.koriyama.fukushima.jp/092100/kyuugakkou.html	

用途地域	土地面積 (㎡)	構造 竣工年 施設区分	建築面積(㎡) 延床面積(㎡) 階数	募集内容	貸与・譲渡条件等	備考
指定なし	5,621	校舎:鉄筋コンクリート造 体育館:鉄骨その他造	-	活用アイデアの募集	・貸与、譲渡は原則有償 ・現況有姿の貸与、譲渡	・校舎・体育館は耐震補強必要 ・一部借地
		校舎:S43 体育館:S46	校舎:1,361㎡ 体育館:496㎡			
		校舎 体育館	校舎:2階 体育館:1階			

校舎等の外観写真



校舎等の平面図



航空写真



※プールは、道路拡幅の関係で撤去

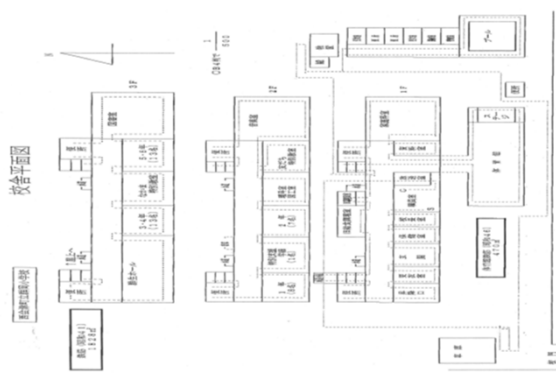
福島県	西会津町	群岡小学校	耶麻郡西会津町群岡字外城甲850
・磐越自動車道西会津インターチェンジ下車10分 ・JR磐越西線上野尻駅より徒歩20分		問い合わせ先	西会津町企画情報課 企画政策係 0241-45-4536 http://www.town.nishiaizu.fukushima.jp/2012/10/post-385.html

用途地域	土地面積 (㎡)	構造 竣工年 施設区分	建築面積(㎡) 延床面積(㎡) 階数	募集内容	貸与・譲渡条件等	備考
-	9,375	鉄筋コンクリート	-	・貸与先公募	<ul style="list-style-type: none"> ・地域の理解が得られること ・現状のままの引渡し ・改修については事前に許可必要 ・原則として有償(賃料は応相談)による貸与(ただし公共公益的利用のほか、町長の認めるものについては無償) ・その他詳細については応相談 	<ul style="list-style-type: none"> ・耐震補強工事未実施 ・部分的な利用やグラウンド、プールの利用についても応相談 ・体育館は貸与不可
		S42	1,828			
		校舎	3			

校舎等の外観写真



校舎等の平面図



現地環境等が視覚的にわかるもの



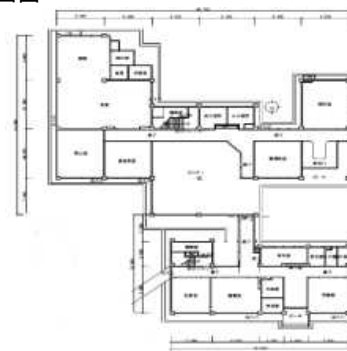
福島県	石川町	南山形小学校	石川町大字板橋字八升蒔25
・東北自動車道 矢吹IC 25分(25km) ・JR水郡線磐城石川駅より車で10分(7.0km)		問い合わせ先	石川町役場地域づくり推進課 管理係 0247-26-9115 http://www.town.ishikawa.lg.jp

用途地域	土地面積 (㎡)	構造 竣工年 施設区分	建築面積(㎡) 延床面積(㎡) 階数	募集内容	貸与・譲渡条件等	備考
用途指定なし	34,455㎡	鉄筋コンクリート 鉄骨造平屋	校舎1,520㎡ 体育館560㎡	貸与先公募	・地域の理解が得られること ・地域雇用の創出につながる ・5年以上事業を継続すること	用途 ・原則一括利用を基本とするが、一部利用についても相談可 ・事務所、工場(軽作業) ・物流関連(展示兼倉庫等) ・スポーツ合宿等 ・校舎は新耐震基準 ・体育館は旧耐震基準(要耐震補強)
		平成2年(校舎) 昭和54年(体育館)	校舎2,447㎡ 体育館560㎡			
		校舎・体育館	校舎2 体育館1			

校舎等の外観写真

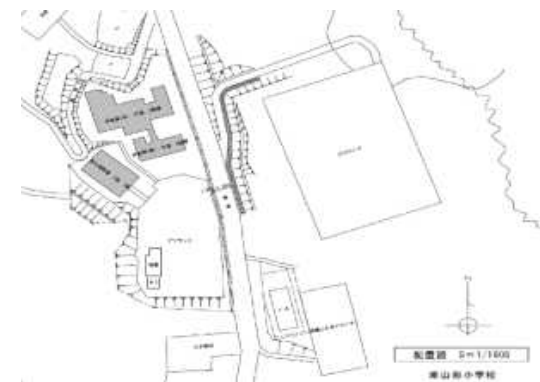


校舎等の平面図



校舎1階平面図 S=1/300
E南10号中學校

校舎等の配置図



配置図 S=1/1000
南山形小学校

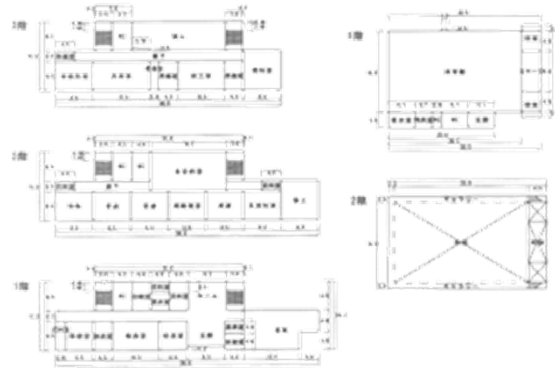
福島県	古殿町	論田小学校	古殿町大字論田字早稲田45
・あぶくま高原道路平田インターチェンジ下車15分 ・JR水郡線磐城石川駅よりバス40分	問い合わせ先	古殿町総務課 企画推進係	0247-53-3111
		http://www.town.furudono.fukushima.jp/	

用途地域	土地面積 (㎡)	構造 竣工年 施設区分	建築面積(㎡) 延床面積(㎡) 階数	募集内容	貸与・譲渡条件等	備考
指定無し	12,000	鉄筋コンクリート	1,692	<ul style="list-style-type: none"> ・譲渡先公募 ・貸与先公募 ・アイデア募集 	<ul style="list-style-type: none"> ・地域福祉の向上に繋がる提案であること ・地域の理解を得られること ・随時募集 	<ul style="list-style-type: none"> ・体育館も活用可能 ・部分的な活用希望についても相談可
		S61	-			
		校舎	3			

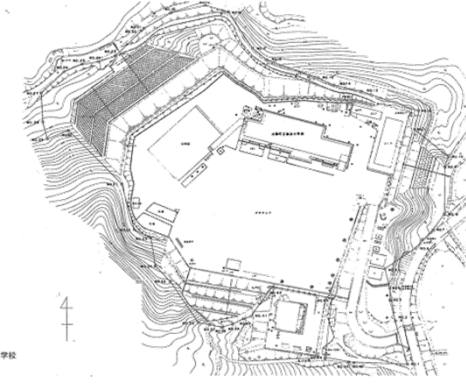
校舎等の外観写真



校舎等の平面図



校舎等の配置図



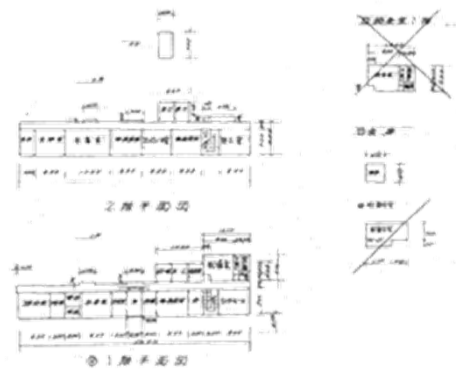
福島県	小野町	夏井第二小学校	福島県田村郡小野町大字上羽出庭字辻ノ内161
磐越自動車道およびあぶくま高原道路・小野インターから車で約15分		問い合わせ先	小野町役場総務課(財政担当) 0247-72-2111 soumuka@town.ono.fukushima.jp

用途地域	土地面積 (㎡)	構造 竣工年 施設区分	建築面積(㎡) 延床面積(㎡) 階数	募集内容	貸与・譲渡条件等	備考
指定なし	4,339	校舎:鉄筋コンクリート (一部木造) 体育館:鉄骨その他	-	・譲渡先公募 ・貸与先公募	・地域の活性化、雇用の創出、福祉の向上等に繋がる提案であること ・地域の理解を得られること ・詳細は要相談	・体育館も活用可能 ・部分的な活用希望についても相談可能 ・校舎、体育館とも耐震補強未実施
		校舎:S53 体育館:S55	校舎:1,334 体育館:560			
		校舎 体育館	校舎:2 体育館:1			

校舎等の外観写真



校舎等の平面図



校舎等の配置図



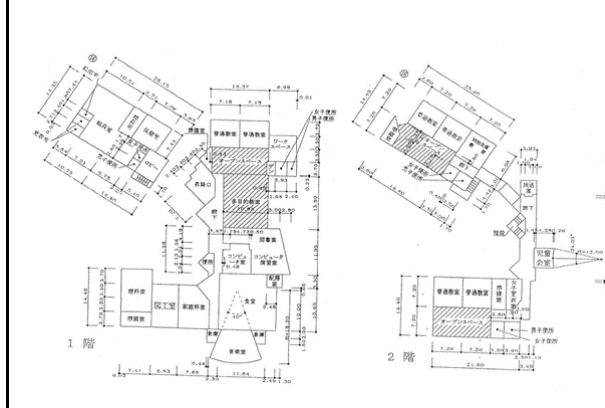
福島県	塙町	常豊小学校	塙町大字常世北野字八幡113番地
・JR磐城塙駅より車で7分(約 4km) ・国道289号沿いに位置	問い合わせ先	塙町教育委員会学校教育課管理係	0247-43-4050
		e-mail kyoiku@town.hanawa.fukushima.jp	

用途地域	土地面積 (㎡)	構造 竣工年 施設区分	建築面積(㎡) 延床面積(㎡) 階数	募集内容	貸与・譲渡条件等	備考
指定なし	9,414㎡	RC造陸屋根2階建て	2,578㎡	・譲渡先公募 ・貸与先公募	・地域の理解を得られること ・地域の活性化、雇用の創出、福祉の向上等につながる提案であること ・詳細は要相談	・部分的な活用希望についても相談可 ・校舎は新耐震基準
		H4	2,377㎡			
		校舎	2階			

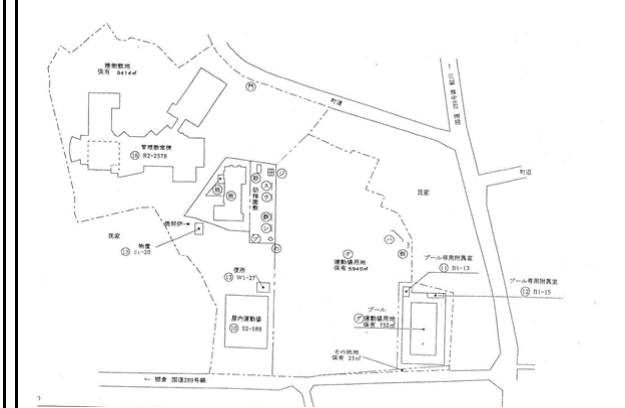
校舎等の外観写真



校舎等の平面図



校舎等の配置図等



福島県	いわき市	永井小学校	三和町下永井字横山67
・磐越自動車道いわき三和I.Cから県道66号を経由し永井方面へ約6.0km(約12分)		問い合わせ先	いわき市 財政部 施設マネジメント課 企画係 0246-22-7408 shisetsu-management@city.iwaki.lg.jp http://www.city.iwaki.lg.jp/www/section/1441963505195/index.html

用途地域	土地面積 (㎡)	構造 竣工年 施設区分	建築面積(㎡) 延床面積(㎡) 階数	募集内容	貸与・譲渡条件等	備考
都市計画 区域外	8,688 (借地を含む)	校舎①: 木造 校舎②: 木造 体育館: 鉄骨造	-	・貸与先公募 募集期間: 平成30年 10月29日～平成31 年1月28日	・土地・建物等一括での利活用 ・公募の対象者は法人又は法人のグループで資格基準を全て満たす者 ・提案は、雇用の場の創出、交流人口の増加、地域との協働、地域経済への事業効果を波及させることにより地域振興や地域活性化につなげる内容を重視して審査	・その他プール(25m×10m)、機械室、倉庫、トイレ、油庫、遊具等の工作物あり ・校舎①・②は新耐震基準、体育館は耐震性あり
		校舎①: H5 校舎②: H6 体育館: S49	校舎①: 828 校舎②: 465 体育館: 560			
		校舎① 校舎② 体育館	校舎①: 2 校舎②: 2 体育館: 1			

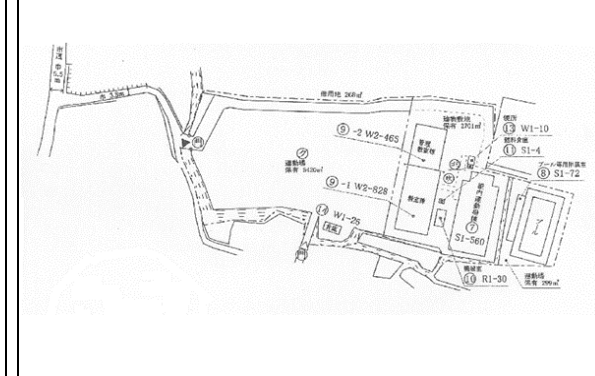
校舎等の外観写真



校舎等の平面図



校舎等の配置図



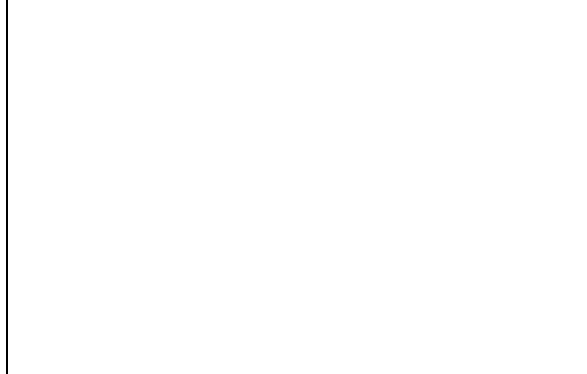
福島県	いわき市	三阪小・中学校	三和町中三坂字腰巻28
・磐越自動車道いわき三和I.Cから国道49号、県道358号線を経由し差塩方面へ約18.4km(約20分)		問い合わせ先	いわき市 財政部 施設マネジメント課 企画係 0246-22-7408 shisetsu-management@city.iwaki.lg.jp http://www.city.iwaki.lg.jp/www/section/1441963505195/index.html

用途地域	土地面積 (㎡)	構造 竣工年 施設区分	建築面積(㎡) 延床面積(㎡) 階数	募集内容	貸与・譲渡条件等	備考
都市計画 区域外	14,159	校舎①・②:鉄筋コ ンクリート造 校舎③木造 体育館:鉄骨造 校舎①:S53 校舎②:S54 校舎③S37 体育館:S52 校舎① 校舎② 校舎③ 体育館	- 校舎①:1,412 校舎②:1,446 校舎③:134 体育館:560 校舎①:3 校舎②:3 校舎③:1 体育館:1	・譲渡先公募 ・貸与先公募 募集期間:平成30年 10月29日～平成31 年1月28日	・土地・建物等一括での利活用 ・公募の対象者は法人又は 法人のグループで資格基準 を全て満たす者 ・提案は、雇用の場の創出、 交流人口の増加、地域との 協働、地域経済への事業効 果を波及させることにより地 域振興や地域活性化につな げる内容を重視して審査	・その他プール(25m×10m)、物 置、ポンプ室、油庫、遊具等の工作 物あり ・校舎①・②は耐震性不足、校舎③ は耐震診断未実施、体育館は耐震 性不足

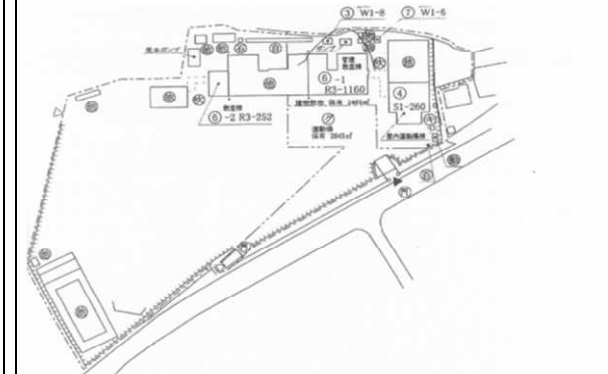
校舎等の外観写真



校舎等の平面図



校舎等の配置図



福島県	いわき市	差塩小・中学校	三和町差塩字道添37
・磐越自動車道いわき三和I.Cから県道66号を経由し永井方面へ約13.8km(約26分)		問い合わせ先	いわき市 財政部 施設マネジメント課 企画係 0246-22-7408 shisetsu-management@city.iwaki.lg.jp http://www.city.iwaki.lg.jp/www/section/1441963505195/index.html

用途地域	土地面積 (㎡)	構造 竣工年 施設区分	建築面積(㎡) 延床面積(㎡) 階数	募集内容	貸与・譲渡条件等	備考
都市計画 区域外	12,469 (借地を含む)	校舎①:鉄筋コンクリート造 校舎②:木造 体育館:鉄骨造	-	・貸与先公募 募集期間:平成30年10月29日～平成31年1月28日	・土地・建物等一括での利活用 ・公募の対象者は法人又は法人のグループで資格基準を全て満たす者 ・提案は、雇用の場の創出、交流人口の増加、地域との協働、地域経済への事業効果を波及させることにより地域振興や地域活性化につなげる内容を重視して審査	・その他プール(25m×10m)、トイレ、ポンプ室、倉庫、遊具等の工作物あり ※なお、敷地外の教職員住宅についても、希望により併せて利活用可 ・校舎①は新耐震基準、校舎②は耐震診断未実施、体育館は耐震性不足 ・校舎の一部が土砂災害特別警戒区域、土砂災害警戒区域に該当
		校舎①:H4 校舎②:S47 体育館:S54	校舎①:1,549 校舎②:68 体育館:560			
		校舎① 校舎② 体育館	校舎①:2 校舎②:1 体育館:1			

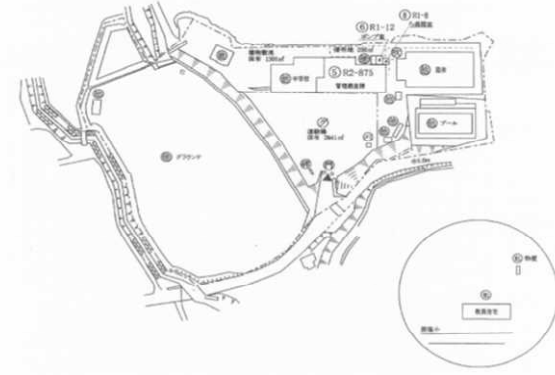
校舎等の外観写真



校舎等の平面図



校舎等の配置図



福島県	いわき市	田人第一小学校 荷路夫分校	田人町荷路夫字榎町66
・常磐自動車道いわき勿来ICから国道289号、県道105号、県道71号を經由し浅川方面へ約14.3km(約23分)		問い合わせ先	いわき市 財政部 施設マネジメント課 企画係 0246-22-7408 shisetsu-management@city.iwaki.lg.jp http://www.city.iwaki.lg.jp/www/section/1441963505195/index.html

用途地域	土地面積(m ²)	構造 竣工年 施設区分	建築面積(m ²) 延床面積(m ²) 階数	募集内容	貸与・譲渡条件等	備考
都市計画 区域外	12,230	校舎:鉄筋コンクリート造 体育館:鉄骨造	-	・譲渡先公募 ・貸与先公募 募集期間:平成30年10月29日～平成31年1月28日	・土地・建物等一括での利活用 ・公募の対象者は法人又は法人のグループで資格基準を全て満たす者 ・提案は、雇用の場の創出、交流人口の増加、地域との協働、地域経済への事業効果を波及させることにより地域振興や地域活性化につなげる内容を重視して審査	・その他倉庫、遊具等の工作物あり ・校舎、体育館ともに新耐震基準 ・校舎及び校庭の大部分が土砂災害警戒区域に該当
		校舎:S63 体育館:S63	校舎:826 体育館:600			
		校舎 体育館	校舎:1 体育館:1			

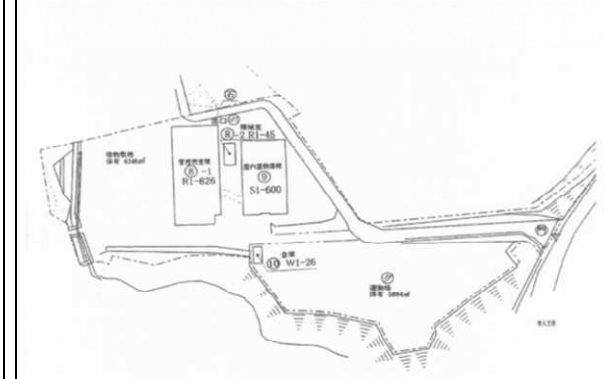
校舎等の外観写真



校舎等の平面図



校舎等の配置図



福島県	いわき市	貝泊小・中学校	田人町貝泊字久子ノ内35
・常磐自動車道いわき勿来IC国道289号、県道105号、県道71号を經由し浅川方面へ約19.9km(約32分)	問い合わせ先	いわき市 財政部 施設マネジメント課 企画係	0246-22-7408 shisetsu-management@city.iwaki.lg.jp
		http://www.city.iwaki.lg.jp/www/section/1441963505195/index.html	

用途地域	土地面積(m ²)	構造 竣工年 施設区分	建築面積(m ²) 延床面積(m ²) 階数	募集内容	貸与・譲渡条件等	備考
都市計画 区域外	15,666	校舎①:鉄骨造 校舎②:鉄骨造 体育館:鉄骨造	-	・譲渡先公募 ・貸与先公募 募集期間:平成30年 10月29日～平成31 年1月28日	・土地・建物等一括での利活用 ・公募の対象者は法人又は法人のグループで資格基準を全て満たす者 ・提案は、雇用の場の創出、交流人口の増加、地域との協働、地域経済への事業効果を波及させることにより地域振興や地域活性化につなげる内容を重視して審査	・その他プール(25m×10m)、倉庫、トイレ、遊具等の工作物あり ※なお、敷地外の教職員住宅についても、希望により併せて利活用可 ・校舎①・②は耐震化済、体育館は耐震性不足 ・校舎及び体育館の一部が土砂災害特別警戒区域、校舎及び体育館、校庭が土砂災害警戒区域に該当
		校舎①:S41 校舎②:S42 体育館:S45	校舎①:1,051 校舎②:712 体育館:532			
		校舎① 校舎② 体育館	校舎①:2 校舎②:2 体育館:1			

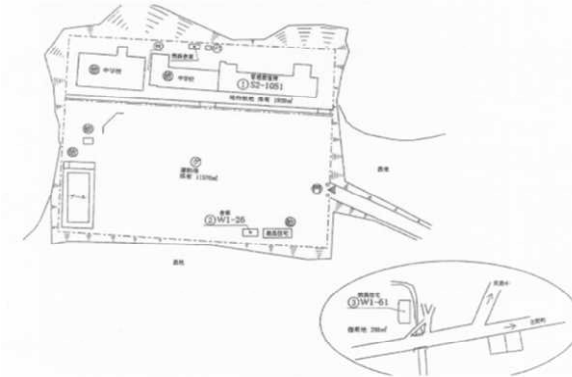
校舎等の外観写真



校舎等の平面図



校舎等の配置図



福島県	いわき市	石住小・中学校	田人町石住字貝屋37
・常磐自動車道いわき湯本ICから県道14号を経由し石川方面へ約19.5km(約23分)		問い合わせ先	いわき市 財政部 施設マネジメント課 企画係 0246-22-7408 shisetsu-management@city.iwaki.lg.jp http://www.city.iwaki.lg.jp/www/section/1441963505195/index.html

用途地域	土地面積 (㎡)	構造 竣工年 施設区分	建築面積(㎡) 延床面積(㎡) 階数	募集内容	貸与・譲渡条件等	備考
都市計画 区域外	10,970 (借地を含む)	校舎①、②:鉄筋コ ンクリート 校舎③:木造 体育館:鉄骨造 校舎①:S57 校舎②:S58 校舎③:S39 体育館:S56 校舎① 校舎② 校舎③ 体育館	- 校舎①:1,067 校舎②:790 校舎③:260 体育館:560 校舎①:4 校舎②:3 校舎③:1 体育館:1	・貸与先公募 募集期間:平成30年 10月29日～平成31 年1月28日	・土地・建物等一括での利活用 ・公募の対象者は法人又は法人のグループで資格基準を全て満たす者 ・提案は、雇用の場の創出、交流人口の増加、地域との協働、地域経済への事業効果を波及させることにより地域振興や地域活性化につなげる内容を重視して審査	・その他プール(25m×10m)、トイレ、物品庫、ポンプ室、遊具等の工作物あり ・校舎①は耐震性あり、校舎②は新耐震基準、校舎③は耐震診断未実施、体育館は耐震性あり ・校舎及び体育館の一部が土砂災害特別警戒区域、校舎及び体育館、校庭が土砂災害警戒区域に該当

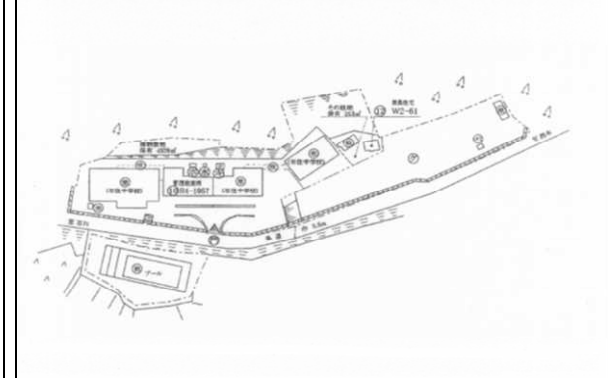
校舎等の外観写真



校舎等の平面図



校舎等の配置図



7-16

福島県	福島市	茂庭小学校	福島市飯坂町茂庭字遠西96-1
<ul style="list-style-type: none"> ・東北自動車道 飯坂ICより 車で20分(約13km) ・福島交通バス「茂庭小学校」停留所より徒歩1分 		問い合わせ先	福島市教育委員会 教育施設管理課 施設係 024-525-3706 kyouiku-sk@mail.city.fukushima.fukushima.jp

用途地域	土地面積 (㎡)	構造 竣工年 施設区分	建築面積(㎡) 延床面積(㎡) 階数	募集内容	貸与・譲渡条件等	備考
都市計画区域外	13,317㎡	鉄筋コンクリート造	校舎 904㎡ 体育館 825㎡	・事業提案の募集	<ul style="list-style-type: none"> ・地域の要望に即した内容であること ・幅広く「交流」を目的とした提案とすること ・原則貸与とする 	<ul style="list-style-type: none"> ・原則一括利用 ・新耐震基準
		H8	校舎 1,809㎡ 体育館 825㎡			
		校舎・体育館	校舎 2階 体育館 1階			

