

① 北海道石狩市

【概要】

位置：札幌市の北に隣接し、日本海に面した南北67kmに広がるまち。

市域：〈面積〉722.42km² 〈長さ〉東西 28.880km 南北 67.044km

人口：58,260人 27,634世帯（2019年4月1日現在）

交通アクセス：札幌中心部より車で30分。新千歳空港より60分（高速道路利用）

主要産業：農業（米、ミニトマト） 漁業（サケ、ニシン） 畜産業（望来豚、浜益牛）

建設、製造、運輸、卸売業等（石狩湾新港地域） 加工産業（農水産物）

【石狩市のメリット、プロフィールなど】

- ・北海道最大の都市・札幌市に近い
（札幌圏の豊富な人材、15km、30分の好アクセス）
- ・夏は湿度が低く、台風の影響が極めて少ない
- ・医療や子育て環境も充実し、農林水産業、工業も盛ん



<問合せ先>

住所：〒061-3292 北海道石狩市花川北6条1丁目30番地2

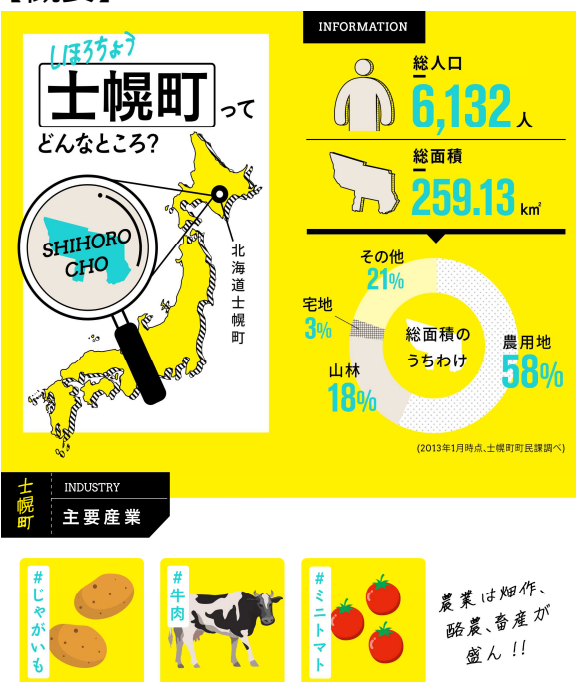
電話：0133-72-3644

FAX：0133-75-2275

担当部署：企画経済部政策担当

② 北海道士幌町

【概要】



位置：北海道の十勝地方の北部（帯広市近郊）

アクセス：東京羽田✈️ 90分 → 帯広空港🚗 60分

食と農の先進地・北海道士幌町から
世界に通じる人材の育成・事業をサポート

みなさまへ、地域の振興を図る **包括的な新しい補助制度を創設予定**

1企業あたりの補助金総額 **最大500万円**（仮称：土幌町 旧小学校施設等活用推進補助金）

※交付要件、補助率、補助額については、今後変更となる場合があります、ご了承ください

区分	交付要件	補助率及び額	適用期間	期日
建物補助	事業所が活用する建物の床面積が200m ² 以上であること。	施設改修費の1/2以内で 100万円を限度		操業開始後1年以内
機械設備補助	事業に必要な機械設備、器具又は事務機器を取得するとき。	機械設備、器具、事務機器取得費合計額の1/2以内で 300万円を限度		操業開始後1年以内
従業員家賃補助	家賃補助の対象者は、企業の新規常時雇用者で、当該事業所に1年以上就労するために町内に転入し、転入日において30歳未満の者であること。	転入後6か月以上経過し、家賃月額4万円以上及び企業より住居手当等の支給がされない者で1人当たり10万円とし、 50万円を限度	操業開始時の翌年度末まで1回限りとする。	操業開始時の翌年度末まで
雇用補助	当該事業所に新規常時雇用者を3人以上雇い入れたとき。	1人当たり10万円とし、 50万円を限度	操業開始時の翌年度末まで1回限りとする。	操業開始時の翌年度末まで

<問合せ先>

住所：〒080-1200 北海道河東郡土幌町字土幌225番地

電話：01564-5-5212

FAX：01564-5-4304

担当部署：総務企画課企画グループ担当 郷原（ゴウハラ）



③岩手県一関市 「中東北の拠点都市 いちのせき」

【概要】

- ・位置：岩手県の最南端、県庁所在地である盛岡市と宮城県仙台市の間位置しています。
- ・市域 <面積> 1,256.42km² (全国市町村12位：平成27年.10.1現在)
- ・人口 <総数> 115,937人 <世帯数> 46,332世帯 (令和元年.9.1現在)
- ・交通アクセス：<公共交通機関> 東北新幹線で東京駅から一ノ関駅まで約1時間54分 (最短)
<車> 東北自動車道浦和本線から一関ICまで約4時間20分
- ・主要産業：製造業、卸売・小売業、農業、建設業 など



【一関市のプロフィール】

- ①西には国定公園栗駒山、東には県立自然公園室根山がそびえるなど自然豊かな土地。
- ②中央部を一級河川北上川が流れ、名勝・天然記念物巖美溪 (げんびけい)、名勝・日本百景の狹鼻溪 (げいびけい) など溪谷の四季を味わえる。
- ③隣接する4市町、岩手県平泉町、宮城県栗原市、登米市と県境を越えた地域連携の実施。
- ④国際プロジェクト「国際リニアコライダーILC」をまちづくりの基軸と位置付け、新時代のまちづくりの推進



<問合せ先>

- ◎住所：〒021-8501 岩手県一関市竹山町7番2号
- ◎電話：0191-21-8381 ◎FAX：0191-21-2720 ◎mail：shomu@city.ichinoseki.iwate.jp
- ◎担当部署：一関市教育委員会事務局 教育部 教育総務課 担当 小野寺または菅原まで

④岩手県岩手町 好条件の交通インフラと災害の少ないまち

【概要】

- 位置・・・北東北岩手県の県都盛岡市より国道4号線を北上、約35kmの位置にある中山間地域
- 人口・・・約13,500人
- 交通・・・新幹線で東京駅から約2時間30分 (1日7往復)
- 産業・・・高原野菜 (キャベツ、長いも等)、畜産業 (牛、豚)、食品加工業 (小規模) 他

【岩手町が誇る3つのメリット】

1. 好条件の交通アクセス。周辺エリアとのビジネスネットワーク・・・東北新幹線いわて沼宮内駅を有し、また、東北自動車道のインターチェンジまで車で約20分。県庁所在地の盛岡市や5万人都市の滝沢市等からも通勤しやすく、雇用も確保しやすい。
2. 災害が少ないまち・・・地盤も安定し、台風が直撃することも少ない。
3. 多様なニーズへの対応・・・国道4号に隣接し、光ファイバーが整備された水掘小学校、自然豊かな環境と大規模畜産業者と連携できる南山形小学校、2校が隣接して大規模活用や地域住民との共同利用が可能な東部中学校と北山形小学校など様々なニーズに対応可能。

<問合せ先>

- 住所：岩手県岩手郡岩手町大字五日市10-44
- 電話：0195-62-2111 FAX：0195-62-2073 MAIL：mirai-1@town.iwate.iwate.jp
- 担当部署：岩手町役場みらい創造課

**あふれる笑顔 豊かな自然 住みたいまち とめ****【概要】**

位置 宮城県の北東部に位置し、県内有数の穀倉地帯であり、宮城米「ササニシキ、ひとめぼれ」の主産地として有名な地域です。また、白鳥、ガンなどが飛来するラムサール条約湿地の伊豆沼・内沼をはじめ「水の里」にふさわしい景勝地も豊富です。

市域 総面積は536.12km² **人口** 約80,000人 **世帯数** 約27,000世帯

交通アクセス 〈新幹線〉くりこま高原駅から車で20分

〈高速道路〉東北自動車道 登米市役所から築館・金成ICまで25分

三陸縦貫自動車道 登米市役所から登米ICまで15分

主要産業 農業、畜産（肉用牛）、製造業など

**【メッセージ】**

「環境保全米」発祥の地、全国トップレベルの「登米産仙台牛」、日本有数のポート場、渡り鳥、ゲンジボタルが舞う豊かな自然のある「登米市」でビジネスチャンスを！！

<問合せ先>

住所：〒987-0511 宮城県登米市迫町佐沼字中江2丁目6番地1
電話：0220-22-2091 FAX：0220-22-3328
担当部署：総務部 総務課 財産係



ユネスコ無形文化遺産



登米市Facebook

⑥福島県石川町**「さくらのまち、温泉のまちで、穏やかなワークスタイルを提案します」****【概要】**

福島県南部に位置し、東京都からは200km圏内の距離です。春には、町の中心を流れる北須側、今出川沿いの、2,000本のさくら並木が、おとずれる人々を出迎え、「八幡太郎義家」にまつわる母畑温泉が、こころと体を癒してくれる、人と自然の調和がとれた、美しい町です。

交通アクセス：東北自動車道白河ICから25km

矢吹ICから阿武隈高原道路玉川IC経由10km

福島空港から10km

最寄駅：水郡線磐城石川駅（郡山市まで50分、水戸市まで150分）

人口：15,000人、5,600世帯（R1.9現在）

主要産業：第1次産業（稲作、果樹、園芸作物）第2次産業（製造、建設）

第3次産業（卸売・小売、医療・福祉、宿泊・飲食サービス）

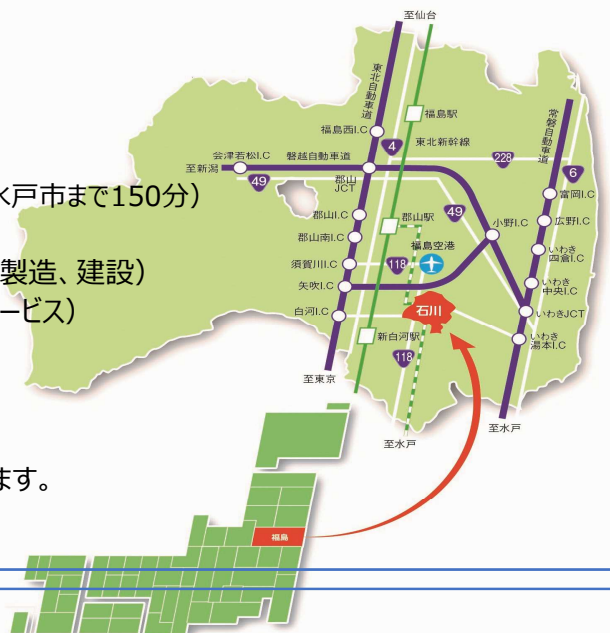
【施設用途】

・レンタルオフィス ・シェアスペース ・宿泊施設

【メッセージ】

穏やかな環境で、時間と場所にとらわれない柔軟な働き方を提案します。

企業研修、セミナー、合宿等にも最適環境です。

**<問合せ先>**

住所：〒963-7893 福島県石川郡石川町字長久保196番地1
電話：0247-26-9114 FAX：0247-26-0360
担当部署：地域づくり推進課 政策推進係

⑦茨城県つくば市

取組 筑波山麓『旧小田小学校』を活用した交流・観光拠点の創出

➤ 目的

学校跡地を核とした地域づくりをスモールスタート（2教室）により実証的に展開し、地域の交流拠点を形成しつつ、地域の特徴（※）を活かして観光客を呼び込み、活動資金を調達できる持続可能な拠点を創出する。
※宝篋山(年間約12万人)、広域自転車道りんりんロード(年間約8万人)、小田城跡(戦国最弱武将小田氏治)

➤ スケジュール

2020年3月までに、先行して使用する「2教室」について改修工事を実施。地域が中心となって登山客やサイクリストを対象としたイベントを試行し、学校跡地を核とした収益事業を実証的に開始。今後、様々なパートナーと実証を重ね、事業化を目指す。



<イメージ①：地域の交流拠点として>
ワークショップやヨガ、朝市などの教室・
子どもの見守りができる寺子屋・
などをイメージ

<イメージ②：観光客の立寄拠として>
小田の商品や体験教室など観光客向けの
モノゴトの提供・
をイメージ

<イメージ③：校庭も活用>
子どもの遊び場・
観光客向けイベント拠点・
などをイメージ

意欲ある地域(小田まちづくり振興会)と共存・協働できる方を募集します！

(科学のまちにも豊かな自然や歴史があります。興味ある方は現地案内や地域紹介もできますのでご検討を！)

<問合せ先> 〒305-8555 茨城県つくば市研究学園一丁目1番地1 (TEL: 029-883-1371, mail: ubn101@city.tsukuba.lg.jp)

<担当部署> つくば市 都市計画部 周辺市街地振興室 (吉岡・鈴木・宇津木)

⑧千葉県

【概要】

首都圏に位置し東京へ近接する千葉県は、人口が600万人を超え、工業や農林水産業など各産業分野では全国上位にランクインする一方、県南部や東部では観光業も盛んであり、廃校を活用したビジネスの展開を検討する上では絶好のロケーションです。

【最近のピックアップ】

〔道路網の充実強化〕

- ・圏央道の未開通区間（空港南部）の開通（令和6年度予定）
- ・東京湾アクアラインの料金引き下げ（片道800円）の継続
⇒羽田・成田の両空港、北関東・東北などへの玄関口へ

〔成田空港の機能強化〕

- ・既存滑走路の延伸や滑走路の新設、貨物地区等の再編
⇒旅客数・貨物量等の増加によるビジネスの機会の拡大

〔東京オリンピック・パラリンピック〕

- ・幕張メッセでのレスリング・フェンシングを始め、県内で8競技の開催が予定されており、千葉県への注目が集まります！



<問合せ先>

住所： 〒 260-8667 千葉県千葉市中央区市場町1番1号

電話： 043-223-2749 FAX： 043-222-4092

担当部署： 千葉県商工労働部企業立地課

⑨千葉県長南町

♪都心から最も近い田舎でビジネスをしませんか？

[位置] 千葉県のほぼ中央部、都心から60km圏内

[面積] 65.5km² [人口] 7,922人/3,221世帯 (R1.8.1現在)

[アクセス] 自家用車 羽田空港・成田空港ともに約60分

高速バス 羽田空港70分/東京駅75分

JR東京駅⇔茂原駅 特急55分/バス茂原駅⇔長南20分

☆東京湾アクアライン～圏央道茂原・長南IC利用で首都圏からのアクセス良好！

☆羽田・成田空港利用で国内はもちろん『グローバルビジネスの拠点』にも！！



<ご紹介物件>

①旧長南小学校西側校舎

②旧長南幼稚園



<問合せ先>

住所：〒297-0192 千葉県長生郡長南町長南2110番地

電話：0475-46-2111/FAX：0475-46-1214

e-mail：kikaku@town.chonan.lg.jp 担当：企画政策課 担当 渡邊



長南町マスコットキャラクター
「ちよな丸」

⑩東京都渋谷区 富山臨海学園跡施設（千葉県南房総市）



👉 施設のポイント

① 品川から車で約80分！

② 海まで徒歩 約3分！

③ 主要建物3棟の耐震性能有！

対象の富山臨海学園跡施設は、渋谷区所有施設として、平成30年度まで、渋谷区立小学校の夏休みの宿泊行事で利用されてきました。長年の間、渋谷区の小学生から親しまれてきましたが、宿泊行事の見直しにより廃止されたため、渋谷区では、今後の売却又は利活用に向けた検討を行っています。

所在地 千葉県南房総市久枝784

アクセス 富津富山道路 鋸南富山インターチェンジから車で約10分
内房線岩井駅から徒歩約21分

土地面積 7767m² (公簿)

事務室棟 鉄筋コンクリート造3階建 1351m² 昭和55年竣工

食堂棟 鉄筋コンクリート造1階建 634m² 昭和56年竣工

浴室棟 鉄筋コンクリート造2階建 870m² 昭和52年竣工



<問合せ先>

住所：〒150-8010 東京都渋谷区宇田川町1-1

電話：03-3463-1097 FAX：03-5458-4932 Email：sec-kokyoshisetsu@shibuya.tokyo

担当部署：渋谷区役所 財務部資産総合管理課 公共施設総合管理主査

⑪長野県中野市

「ちょうどいい田舎 信州中野」

田舎にいながらも生活に不便がない、田舎過ぎない「故郷」です。

【概要】

〔位置〕 長野県の北東部 県都長野市から車や鉄道で40～50分程度

〔面積〕 112.18km²

〔人口〕 総人口 42,442人 世帯数 15,726世帯

〔主要産業〕 きのこと、りんご、ぶどう、シャクヤク

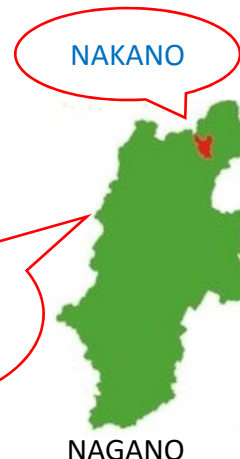
【中野市が誇るメリット】

「うさぎ追いし かの山〜♪」ではじまる唱歌「故郷」のふるさと。

自然、美しい山々、日本のふるさとの原風景が広がり、郊外にはスーパーやホームセンターなど大型店舗が充実。

高速道路は「信州中野IC」と「豊田飯山IC」の2つあり、「新幹線飯山駅」も近く、首都圏や北陸地方のアクセスは良好。

便利で暮らしやすい「ちょうどいい田舎」がここにあります。



あなたはどの
小学校を選ぶ？
5つまとめて
サウンディング！



<お問い合わせ先>

住所： 〒 383-8614 長野県中野市三好町一丁目3番19号

電話： 0269-22-2111 FAX： 0269-26-0349

E-mail： gyosei@city.nakano.nagano.jp

担当署： 総務部 政策情報課 行政管理係