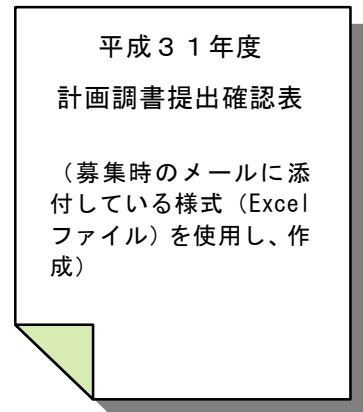
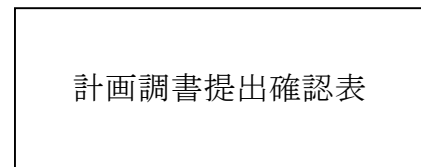


## 平成31年度 計画調書の提出方法



計画調書及び添付書類について、  
紙媒体1部を郵送、  
電子媒体をメールで提出してください。  
※電子媒体をメールで送付することが困難な場合は、下記連絡先まで御連絡ください。  
私学助成課助成第二係 青山、小野内、横山  
TEL:03-5253-4111 (内線 2746)



**郵送**

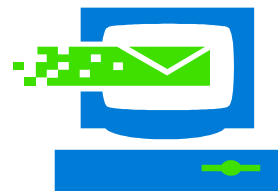


- ・ 4～7月着手 : 4/15 (月) 締切  
(継続事業を含む)
- ・ 8月以降着手 : 5/15 (水) 締切  
(郵送…当日消印有効、電子媒体(メール)…17時まで)

**電子メール**



**電子メール**



- 3/20 (水) 締切  
17時まで

### 【提出先】

《郵送》

〒100-8959 東京都千代田区霞が関 3-2-2  
文部科学省高等教育局  
私学部私学助成課助成第二係

**計画調書及び添付資料**

※封筒に朱書きで「●月●日〆切 平成31年度防災機能等強化緊急特別推進事業 計画調書在中」と御記入ください。

※封筒の右上に朱書きで**法人番号**をご記入ください。

《メール》

[josei2@mext.go.jp](mailto:josei2@mext.go.jp)

**計画調書提出確認表**

※メールの件名は

【(法人番号) (法人名)】計画調書提出確認表 (防災機能等強化事業募集) としてください。

**計画調書及び添付資料**

※メールの件名は

【(法人番号) (法人名)】計画調書 (防災機能等強化事業募集) としてください。